



KOTŁY Z POLSKI



**ITALIAN DESIGN**

**100% ŻELIWA**

**10 LAT**  
GWARANCJI

do: **25 LAT**  
ZYWOTNOŚĆ KOTŁA

**10**-lat  
GWARANCJI

ŻELIWO  
do **12**  
mm

JUŻ WKRÓTCE W OFERCIE!  
**KLIMOSZ COMBI S** oraz **MULTICOMBI S**

żeliwne kotły automatyczne posiadające 5-klasę  
z palnikiem retortowym/rynnowym dla paliw: ekogroszek / pelet



**AUTORYZOWANY  
SERWIS KLIMOSZ  
W CAŁEJ POLSCE!**

**ecodesign**

KOCIOŁ PRZYJAZNY ŚRODOWISKU

**5**  
KLASA  
★★★★★

EN 303-5:2012



### BRAVA SLIM

- Występuje w wersji jednofunkcyjnej lub dwufunkcyjnej.
  - 4 różne moce do wyboru: 25, 30, 35 i 40 kW.
- Komfortowe elektroniczne sterowanie za pomocą przycisków.
- Duży wyświetlacz LCD, który wyświetla więcej informacji o kotle i jego stanie.
- Wydajny 12- płytowy wymiennik płytowy do C.W.U. o mocy 40kW - zapewnia szybki podgrzew ciepłej wody użytkowej
- Modułacyjna pompa obiegowa z trybami pracy do wyboru: stały lub modulowany.



### BRAVA ONE

- Występuje tylko w wersji dwufunkcyjnej.
  - 2 różne moce do wyboru: 25 i 30 kW.
- Proste i intuicyjne sterowanie za pomocą pokręteł.
- Mniejszy wyświetlacz, wyświetlający podstawowe parametry kotła.

### Cechy wspólne kotłów BRAVA SLIM i BRAVA ONE :

- Elektroniczna regulacja procesu spalania z funkcją automatycznej kalibracji i optymalizacji zmniejsza zużycie gazu oraz zapewnia stabilną pracę kotła niezależnie od jakości gazu.
- Posiada palnik typu PREMIX z automatyczną płynną regulacją mocy. Intuicyjne sterowanie wraz z czytelnym wyświetlaczem LCD wyświetlającym niezbędne informacje o pracy kotła, jego statusie i nastawach temperatury.
- Wymiennik spiralny wykonany z wysokiej jakości stali nierdzewnej.
- Funkcja wstępnego podgrzewu C.W.U. Funkcja ochrony pompy obiegowej przed blokadą.
- Możliwość podłączenia dwóch rodzajów termostatów pokojowych (OpenTherm® lub typu: on/off).
- Funkcja ochrony przed mrozem - włącza automatycznie kocioł w celu ochrony instalacji i kotła przed zamarznięciem. (wymagany dostęp do energii elektrycznej i gazu)
- Możliwość zmiany rodzaju gazu zasilającego: ziemny / LPG.
- Posiada energooszczędną pompę elektroniczną, czujnik zasobnika oraz powrotu do sterowania ogrzewaniem C.O. ze stałym przyrostem temperatury ( $\Delta T$ ).
- Wbudowana regulacja pogodowa (wymagany montaż zewnętrznego czujnika temperatury).
- Obudowa kotła wyposażona w izolację akustyczną, która gwarantuje wyjątkowo cichą pracę kotła.
- Łatwy i szybki dostęp do kotła w celu czynności serwisowych dzięki zdejmowalnemu panelowi przedniemu.
- Bezpłatne pierwsze uruchomienie kotła dokonywane przez autoryzowanego serwisanta Klimosz.

grupa C	grupa C	grupa C	grupa C	grupa C	grupa C	grupa C
6 pkt	6 pkt	6 pkt	6 pkt	6 pkt	6 pkt	6 pkt

	BRAVA SLIM 25 T	BRAVA SLIM 25	BRAVA SLIM 30	BRAVA SLIM 35	BRAVA SLIM 40	BRAVA ONE 25	BRAVA ONE 30
<b>Cena katalogowa</b>	4990 zł netto 6137 zł brutto	produkt na zamówienie	produkt na zamówienie	produkt na zamówienie	produkt na zamówienie	3890 zł netto 4785 zł brutto	produkt na zamówienie
Kod zamówienia	KO/GA/SI/8114210	KO/GA/SI/8114250	KO/GA/SI/8114252	KO/GA/SI/8114254	KO/GA/SI/8114256	KO/GA/SI/8114200	KO/GA/SI/8114202
Typ kotła	jednofunkcyjny z zaworem przelazającym do C.W.U.	dwufunkcyjny z wymiennikiem płytowym do C.W.U.	dwufunkcyjny z wymiennikiem płytowym do C.W.U.	dwufunkcyjny z wymiennikiem płytowym do C.W.U.	dwufunkcyjny z wymiennikiem płytowym do C.W.U.	dwufunkcyjny z wymiennikiem płytowym do C.W.U.	dwufunkcyjny z wymiennikiem płytowym do C.W.U.
Moc cieplna (50°C - 30°C)	3,2 ÷ 25,7 kW	4,3 ÷ 21,4 kW	5,1 ÷ 25,7 kW	6,5 ÷ 32,2 kW	7,5 ÷ 37,5 kW	4,3 ÷ 21,4 kW	5,1 ÷ 25,7 kW
Moc cieplna wody użytkowej	-	4 ÷ 24 kW	4,8 ÷ 28 kW	6 ÷ 35 kW	7 ÷ 40 kW	4 ÷ 24 kW	4,8 ÷ 28 kW
Nośność wody użytkowej (EN13203)	-	11,2 l / min	12,9 l / min	16,5 l / min	19,4 l / min	11,2 l / min	12,9 l / min
Klasa efektywności ErP w trybie C. O.	A	A	A	A	A	A	A
Klasa efektywności ErP w trybie C. W. U.	-	A	A	A	B	A	A
Sprawność (50°C - 30°C)	107,5 %	107,5 %	107,1 %	107,3 %	107,1 %	107 %	107,1 %
Sprawność podczas pracy z mocą 30%	108,5 %	108,5 %	108,5 %	108,5 %	108,5 %	108,5 %	108,5 %
Poziom mocy akustycznej w trybie C.O.	53 dB(A)	51 dB(A)	53 dB(A)	50 dB(A)	51 dB(A)	54 dB(A)	56 dB(A)
Deklarowany profil obciążenia C. W. U.	-	XL	XL	XL	XXL	XL	XL
Waga	27,5 kg	28,3 kg	28,4 kg	29,9 kg	32,6 kg	28,3 kg	28,4 kg

### Podłączenie hydrauliczne:

M - zasilanie C.O.	3/4"	3/4"	3/4"	3/4"	3/4"	3/4"	3/4"
U - wylot C.W.U.	-	1/2"	1/2"	1/2"	1/2"	1/2"	1/2"
G - przyłącze gazu	3/4"	3/4"	3/4"	3/4"	3/4"	3/4"	3/4"
E - wylot zimnej wody C.W.U.	-	1/2"	1/2"	1/2"	1/2"	1/2"	1/2"
R - powrót C.O.	3/4"	3/4"	3/4"	3/4"	3/4"	3/4"	3/4"
M2 - zasilanie zasobnika C.W.U.	3/4"	-	-	-	-	-	-
R2 - powrót z zasobnika C.W.U.	3/4"	-	-	-	-	-	-

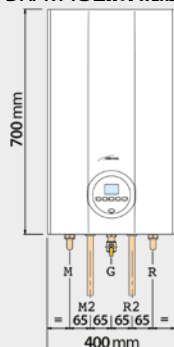
### Warunki gwarancji 5-letniej:

2 lata gwarancji z możliwością trzykrotnego płatnego przedłużenia gwarancji o 12 miesięcy uzyskując łącznie aż 5-letni okres gwarancji od daty montażu. Przedłużenie gwarancji jest za dodatkową opłatą 399zł brutto i przedłuża gwarancję o 1 rok (cena przedłużenia gwarancji zawiera koszt przeglądu rocznego).

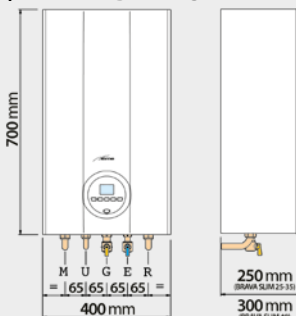
### Akcesoria dodatkowe do kotłów gazowych SIME:

grupa A 0 pkt	grupa A 0 pkt	grupa A 0 pkt	grupa A 0 pkt	grupa A 0 pkt
Adapter kominowy 60/100	Adapter kominowy redukcyjny 60/100 x 80/125	Bezprzewodowy panel pokojowy AURATON 2025RTH	Przewodowy panel pokojowy AURATON 2025	Czujnik temperatury zewnętrznej
KO/2ADPSEKRTC016214M	KO/2ADPSGRETP017516M	AU/RE/K004/2	AU/RE/K004/3	KO/GA/SI/8094101
174 zł netto 214 zł brutto	281 zł netto 346 zł brutto	420 zł netto 517 zł brutto	200 zł netto 246 zł brutto	56 zł netto 69 zł brutto

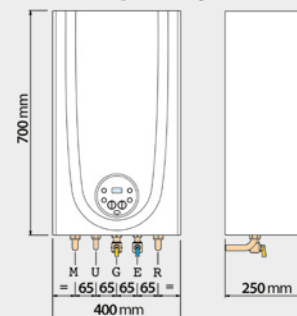
### BRAVA SLIM WERSJA "T"

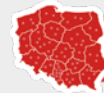


### BRAVA SLIM



### BRAVA ONE





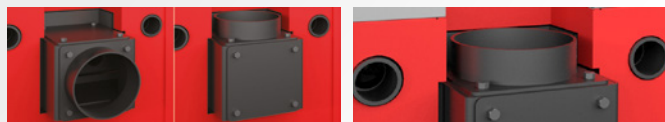
AUTORYZOWANY  
SERWIS KLIMOSZ  
W CAŁEJ POLSCE!

**Klimosz LE to ekologia i przyszłość bez smogu** - Kocioł KLIMOSZ z serii LE są zgodne z dyrektywą europejską EcoDesign (wersje 20 i 30) oraz posiadają certyfikat 5-klasy wydany przez notyfikowane laboratorium (wersje 10, 20, 30, 40) - co świadczy o wyjątkowo wysokiej sprawności kotła oraz czystych spalinach zawierających kilkakrotnie mniej pyłów, CO, oraz NOx niż kotły poprzednich generacji.

**Klimosz LE to produkt wykonany z najwyższej jakości materiałów** - posiada wysoce sprawny wymiennik płomieniówkowy z najwyższej jakości stali kotłowej P265GH. Wymiennik tego typu posiada bardzo dużą powierzchnię odzysku ciepła ze spalin, przez co kocioł osiąga bardzo wysoką sprawność, a tym samym zapewnia mniejsze zużycie paliwa uzyskując więcej ciepła z jednej tony opału!

**Klimosz LE to najczęściej wybierany model kotła na dotację!** - Kocioł nie posiada rusztu dodatkowego. Spełnia wymogi lokalnych oraz krajowych programów ograniczania niskiej emisji.

**Klimosz LE umożliwia zmianę palnika lub zmianę strony zasobnika** - Kocioł posiada możliwość zmiany strony zasobnika, oraz zmiany palnika np. na peletowy - dzięki czemu zawsze w przyszłości można zmienić rodzaj paliwa podstawowego np. z ekogroszku na pelet bez konieczności zakupu nowego kotła.



**Klimosz LE posiada innowacyjne i opatentowane rozwiązania ułatwiające montaż** - **Zmienny wylot czopucha:** to innowacyjne rozwiązanie opatentowane przez firmę KLIMOSZ, ułatwia podłączenie kotła do komina niezależnie czy jest wyprowadzony w pionie lub poziomie. **Rozmieszczenie po obu stronach kotła króćców do C.O. i C.W.U.:** ułatwia montaż oraz obniża jego koszt.

**Klimosz LE to niezawodność i bezpieczeństwo** - Kocioł posiada kilka niezależnych zabezpieczeń termicznych: m.in. czujnik temperatury kotła, czujnik temperatury rury podajnika (w przypadku wykrycia żaru w rurze podajnika wypycha awaryjnie paliwo i wyłącza wentylator), kocioł posiada również zabezpieczenie działające bez potrzeby prądu w postaci "strażaka" zalewającego zasobnik w sytuacji awaryjnej przedostania się żaru do zasobnika.

**Klimosz LE posiada nowoczesny i intuicyjny sterownik!** - Kocioł jest oferowany z najwyższym modelem sterownika KLIMOSZ KOMFORT (w wersji EKO oferowany jako opcja), który obsługuje m.in. 2x pompy C.O., pompę C.W.U., pompę cyrkulacyjną, 2x obiegi grzewcze, 2x termostaty pokojowe, czujnik temperatury zewnętrznej oraz umożliwia współpracę z kominkiem. W wersji EKO w standardzie jest oferowany nowoczesny i intuicyjny sterownik KLIMOSZ ecoCONTROL - który obsługuje m.in. pompę C.O., pompę C.W.U. oraz termostat pokojowy.

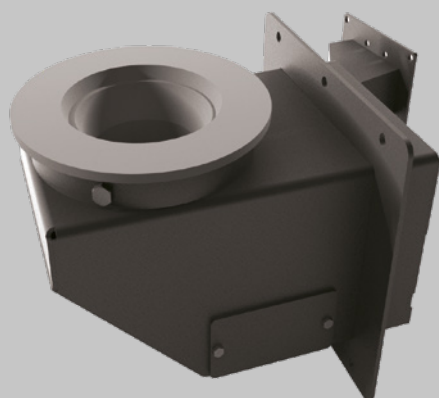
**BEZPŁATNA wstępna regulacja oraz pierwsze uruchomienie kotła** wraz z krótkim instruktażem użytkownika dokonywane przez autoryzowanego instalatora lub serwisanta Klimosz - co gwarantuje poprawne działanie, maksymalny komfort użytkownika oraz bezproblemowe wieloletnie działanie kotła.



\* Pełny okres gwarancji w przypadku zabezpieczenia termicznego powrotu kotła.



paliwo podstawowe:  
ekogroszek



**Palnik retortowy Klimosz** - To trwała, prosta i sprawdzona od lat konstrukcja przeznaczona jest do efektywnego spalania ekogroszku z bardzo wysoką sprawnością ok. 90%. Kolano oraz ruszt są wykonane w tym palniku z żeliwa. Palnik cechuje się również uniwersalnością - bardzo dobrze spala również pelet dzięki czemu można w dowolnym momencie w łatwy sposób zmienić rodzaj paliwa. Ponadto o niezawodności świadczy użycie najwyższej jakości motoreduktora renomowanego producenta wraz z prostym i skutecznym zabezpieczeniem przez zablokowaniem się ślimaka podajnika.

WERSJA EKO

WERSJA NG



Cena katalogowa	8 640 zł netto 10 627 zł brutto	9 190 zł netto 11 304 zł brutto	10 260 zł netto 12 620 zł brutto	10 980 zł netto 13 505 zł brutto	10 740 zł netto 13 210 zł brutto	11 420 zł netto 14 047 zł brutto	12 430 zł netto 15 289 zł brutto	13 880 zł netto 17 072 zł brutto
Zgodność z normą EcoDesign	-	certyfiakat EcoDesign	certyfiakat EcoDesign	-	-	certyfiakat EcoDesign	certyfiakat EcoDesign	-
Zgodność z normą 5-klasy	certyfiakat 5-klasy	certyfiakat 5-klasy	certyfiakat 5-klasy	certyfiakat 5-klasy	certyfiakat 5-klasy	certyfiakat 5-klasy	certyfiakat 5-klasy	certyfiakat 5-klasy
Kod zamówienia - zasobnik z lewej	KO/PA/1410117100	KO/PA/1420117100	KO/PA/1430117100	KO/PA/1440117100	KO/PA/1210124100	KO/PA/1220124100	KO/PA/1230124100	KO/PA/1240124100
Kod zamówienia - zasobnik z prawej	KO/PA/1410217100	KO/PA/1420217100	KO/PA/1430217100	KO/PA/1440217100	KO/PA/1210224100	KO/PA/1220224100	KO/PA/1230224100	KO/PA/1240224100
Moc dla paliwa: ekogroszek	11,4 kW	21 kW	30 kW	41 kW	11,4 kW	21 kW	30 kW	41 kW
Moc dla paliwa: pelet	10 kW	20 kW	30 kW	40 kW	10 kW	20 kW	30 kW	40 kW
Sprawność	89,7 %	90,1 - 90,3 %	89 - 91 %	89,7 %	89,7 %	90,1 - 90,3 %	89 - 91 %	89,7 %
Zakres regulacji mocy	3 - 11 kW	7 - 21 kW	10 - 30 kW	12 - 40 kW	3 - 11 kW	7 - 21 kW	10 - 30 kW	12 - 40 kW
Temperatura spalin	90 - 140 °C	90 - 140 °C	90 - 140 °C	90 - 140 °C	90 - 140 °C	90 - 140 °C	90 - 140 °C	90 - 140 °C
Powierzchnia wymiany ciepła	2,6 m <sup>2</sup>	3,6 m <sup>2</sup>	4,1 m <sup>2</sup>	4,9 m <sup>2</sup>	2,6 m <sup>2</sup>	3,6 m <sup>2</sup>	4,1 m <sup>2</sup>	4,9 m <sup>2</sup>
Objętość wodna	83 dm <sup>3</sup>	105 dm <sup>3</sup>	112 dm <sup>3</sup>	125 dm <sup>3</sup>	83 dm <sup>3</sup>	105 dm <sup>3</sup>	112 dm <sup>3</sup>	125 dm <sup>3</sup>
Średnica wylotu spalin	160 mm	160 mm	160 mm	160 mm	160 mm	160 mm	160 mm	160 mm
Zalecany ciąg kominowy	5 - 15 Pa	10 - 20 Pa	10 - 25 Pa	10 - 30 Pa	5 - 15 Pa	10 - 20 Pa	10 - 25 Pa	10 - 30 Pa
Możliwość montażu w układzie zamkniętym	Tak	Tak	Tak	-	Tak	Tak	Tak	-
Maksymalne ciśnienie robocze wody	2 bar	2 bar	2 bar	2 bar	2 bar	2 bar	2 bar	2 bar
Podłączenie kotła: zasilanie i powrót	1 1/2"	1 1/2"	1 1/2"	1 1/2"	1 1/2"	1 1/2"	1 1/2"	1 1/2"
Waga	450 kg	500 kg	550 kg	600 kg	470 kg	520 kg	570 kg	620 kg
Szerokość kotła z zasobnikiem	1180 mm	1180 mm	1250 mm	1250 mm	1180 mm	1180 mm	1250 mm	1250 mm
Wysokość z sterownikiem	1485 mm	1555 mm	1555 mm	1555 mm	1485 mm	1555 mm	1555 mm	1555 mm
Głębokość kotła	740 mm	840 mm	840 mm	980 mm	740 mm	840 mm	840 mm	980 mm
Wysokość czopucha	1105 mm	1275 mm	1275 mm	1275 mm	1105 mm	1275 mm	1275 mm	1275 mm
Klasa efektywności energetycznej ErP	<b>B</b>	<b>B</b>	<b>B</b>	<b>B</b>	<b>B</b>	<b>B</b>	<b>B</b>	<b>B</b>

Ochronne drzwi przednie: Niedostępne (wersja EKO) / W standardzie ochronne drzwi przednie - obniżają straty ciepła do otoczenia i zabezpieczają przed nadmierną temperaturą drzwiczek przed poparzeniem (wersja NG)

Zasobnik paliwa: Zasobnik 190L w standardzie (na rysunku powyższym) / Zasobnik 320L - za dopłatą 500 zł netto (615 zł brutto) (wersja EKO) | Zasobnik 230L w standardzie (na rysunku powyższym) / Zasobnik 320L - za dopłatą 500 zł netto (615 zł brutto) (wersja NG)

Sterownik: Klimosz ecoCONTROL w standardzie (na rysunku powyższym) / Klimosz KOMFORT RT-16 - za dopłatą 545 zł netto (670 zł brutto) (wersja EKO) | Klimosz KOMFORT RT-16 w standardzie (na rysunku powyższym) (wersja NG)

Moduł WiFi: Moduł WiFi za dopłatą 420 zł netto (517 zł brutto) (Uwaga! Moduł WiFi jest kompatybilny tylko i wyłącznie z sterownikiem Klimosz KOMFORT) (wersja EKO)

Steruj kotłem zdalnie z smartphona/komputera! - za pomocą opcjonalnego modułu WiFi.





\* Pełny okres gwarancji w przypadku zabezpieczenia termicznego powrotu kotła.

**Klimosz COMBI S to ekologia i przyszłość bez smogu** - kotły KLIMOSZ z serii COMBI S posiadają certyfikat 5-klasy wydany przez notyfikowane laboratorium - co świadczy o wyjątkowo wysokiej sprawności kotła oraz czystych spalinach zawierających kilkukrotnie mniej pyłów, CO, oraz NOx niż kotły poprzednich generacji.

**Klimosz COMBI S to produkt wykonany z najwyższej jakości włoskiego żeliwa - szacowana żywotność kotła do 25-lat!** Wyjątkową wytrzymałość uzyskano dzięki wykonaniu członów kotła z żeliwa o grubości ścianki do 12mm. Większa do 34% niż w kotłach konkurencji sprawność, wydajność cieplna kotła oraz większa moc osiągana z jednego członu.

**Klimosz COMBI S umożliwia zmianę palnika lub zmianę strony zasobnika** kocioł posiada możliwość zmiany strony zasobnika, oraz zmiany palnika np. na peletowy lub rynnowy - dzięki czemu zawsze w przyszłości można zmienić rodzaj paliwa podstawowego np. z ekogroszku na pelet bez konieczności zakupu nowego kotła.

**Klimosz COMBI S to niezawodność i bezpieczeństwo** - Kocioł posiada kilka niezależnych zabezpieczeń termicznych: m.in. czujnik temperatury kotła, czujnik temperatury rury podajnika (w przypadku wykrycia żaru w rurze podajnika wypycha awaryjnie paliwo i wyłącza wentylator), kocioł posiada również zabezpieczenie działające bez potrzeby prądu w postaci "strażaka" zalewającego zasobnik w sytuacji awaryjnej przedostania się żaru do zasobnika.

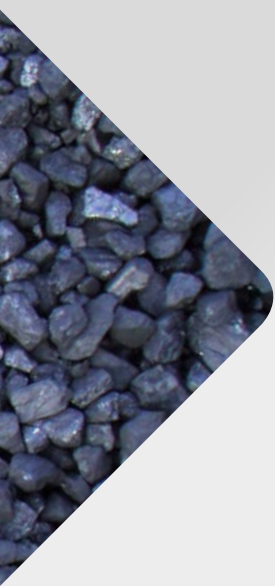
**Klimosz COMBI S posiada nowoczesne sterowanie z możliwością sterowania zdalnego poprzez WiFi!** Opis sterowników i szczegółów na stronie obok. Moduł WiFi pozwala mieć podgląd nad pracą kotła, temperaturami i sterować wieloma funkcjami będąc poza domem!

**Klimosz COMBI S umożliwia długi czas pracy na jednym zasypie paliwa** dzięki pojemnemu zasobnikowi (190/230L) z możliwością wyboru opcjonalnego zasobnika o pojemności wynoszącej aż 320L!

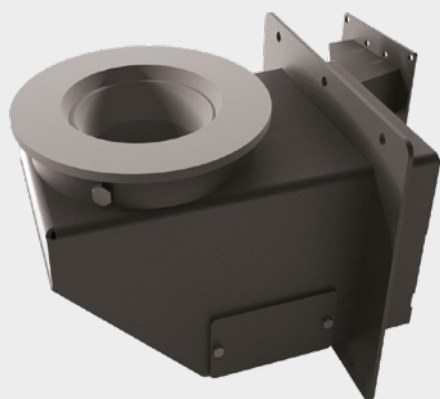
**BEZPŁATNA wstępna regulacja oraz pierwsze uruchomienie kotła** wraz z krótkim instruktażem użytkownika dokonywane przez autoryzowanego instalatora lub serwisanta Klimosz - co gwarantuje poprawne działanie, maksymalny komfort użytkowania oraz bezproblemowe wieloletnie działanie kotła.



**AUTORYZOWANY SERWIS KLIMOSZ W CAŁEJ POLSCE!**



paliwo podstawowe:  
**ekogroszek**



**Palnik retortowy Klimosz** - To trwała, prosta i sprawdzona od lat konstrukcja przeznaczona jest do efektywnego spalania ekogroszku z bardzo wysoką sprawnością ok. 90%. Kolano oraz ruszt są wykonane w tym palniku z żeliwa. Palnik cechuje się również uniwersalnością - bardzo dobrze spala również pelet dzięki czemu można w dowolnym momencie w łatwy sposób zmienić rodzaj paliwa. Ponadto o niezawodności świadczy użycie najwyższej jakości motoreduktora renomowanego producenta wraz z prostym i skutecznym zabezpieczeniem przez zablokowaniem się ślimaka podajnika.



**COMBI 53**  
WERSJA EKO  
grupa A 3 pkt



**COMBI 54**  
WERSJA EKO  
grupa A 3 pkt

**COMBI 55**  
WERSJA EKO  
grupa A 3 pkt

**COMBI 53**  
WERSJA EKO  
grupa A 3 pkt

**COMBI 55**  
WERSJA EKO  
grupa A 3 pkt

Cena katalogowa	9 534 zł netto 11 727 zł brutto	10 339 zł netto 12 717 zł brutto	11 163 zł netto 13 730 zł brutto	11 197 zł netto 13 772 zł brutto	12 002 zł netto 14 762 zł brutto	12 826 zł netto 15 776 zł brutto
Zgodność z normą 5-klasy	certyfikat 5-klasy dla paliwa ekogroszek					
Kod zamówienia - zasobnik z lewej	KO/PA/KCSE3L	KO/PA/KCSE4L	KO/PA/KCSE5L	KO/PA/KCS3L	KO/PA/KCS4L	KO/PA/KCS5L
Kod zamówienia - zasobnik z prawej	KO/PA/KCSE3P	KO/PA/KCSE4P	KO/PA/KCSE5P	KO/PA/KCS3P	KO/PA/KCS4P	KO/PA/KCS5P
Moc dla paliwa: ekogroszek	16,1 kW	22,6 kW	28,9 kW	16,1 kW	22,6 kW	28,9 kW
Sprawność	91,3 %	90,1 - 90,3 %	89,7 %	89,7 %	90,1 - 90,3 %	89,7 %
Zakres regulacji mocy	4 - 16,1 kW	6 - 22,6 kW	8 - 28,9 kW	4 - 16,1 kW	6 - 22,6 kW	8 - 28,9 kW
Temperatura spalin	120 - 200 °C	120 - 200 °C	120 - 200 °C	120 - 200 °C	120 - 200 °C	120 - 200 °C
Objętość wodna	43 dm <sup>3</sup>	44 dm <sup>3</sup>	55 dm <sup>3</sup>	43 dm <sup>3</sup>	44 dm <sup>3</sup>	55 dm <sup>3</sup>
Średnica wylotu spalin	147 mm	147 mm	147 mm	147 mm	147 mm	147 mm
Zalecany ciąg kominowy	15 - 25 Pa	15 - 25 Pa	15 - 25 Pa	15 - 25 Pa	15 - 25 Pa	15 - 25 Pa
Możliwość montażu w ukł. zamkniętym	-	-	-	-	-	-
Maksymalne ciśnienie robocze wody	4 bar	4 bar	4 bar	4 bar	4 bar	4 bar
Podłączenie kotła - zasilanie / powrót	2" / 1 1/2"	2" / 1 1/2"	2" / 1 1/2"	2" / 1 1/2"	2" / 1 1/2"	2" / 1 1/2"
Szerokość kotła z zasobnikiem	1205 mm	1205 mm	1205 mm	1205 mm	1205 mm	1205 mm
Wysokość z sterownikiem	1490 mm	1490 mm	1490 mm	1490 mm	1490 mm	1490 mm
Głębokość kotła	660 mm	850 mm	975 mm	660 mm	850 mm	975 mm
Wysokość czopucha	1300 mm	1300 mm	1300 mm	1300 mm	1300 mm	1300 mm
Klasa efektywności energetycznej ErP	B					

Standardowy zasobnik paliwa: Zasobnik 190L (lewa kolumna) / Nowy zasobnik zabudowany 230L z zintegrowanym sterownikiem w klapie (prawa kolumna)

Opcjonalny zasobnik paliwa: Zasobnik 320L - za dopłatą 500 zł netto (615 zł brutto) (lewa kolumna) / Zasobnik 320L - za dopłatą 500 zł netto (615 zł brutto) (prawa kolumna)

**Standardowy sterownik**




Nowoczesny i intuicyjny sterownik KLIMOSZ ecoCONTROL - który obsługuje m.in. pompę C.O., pompę C.W.U. oraz termostat pokojowy



Najwyższy model sterownika KLIMOSZ KOMFORT, obsługuje m.in. 2x pompy C.O., pompę C.W.U., pompę cyrkulacyjną, 2x obiegi grzewcze, 2x termostaty pokojowe, czujnik temperatury zewnętrznej oraz umożliwia współpracę z kominikiem

**Sterownik opcjonalny**



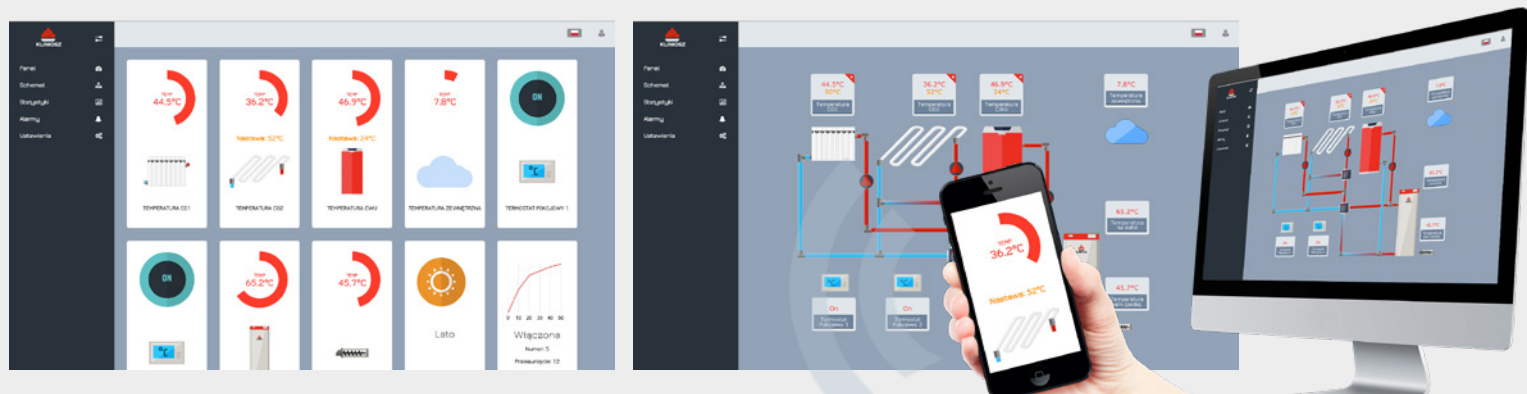
Klimosz KOMFORT RT-16 - za dopłatą 545 zł netto (670 zł brutto)

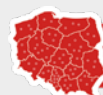
**Moduł WIFI**

Moduł WiFi za dopłatą 420 zł netto (517 zł brutto)  
(Uwaga! Moduł WiFi jest kompatybilny tylko i wyłącznie z sterownikiem Klimosz KOMFORT)



Steruj kotłem zdalnie z smartphona/komputera! - za pomocą opcjonalnego modułu WiFi.





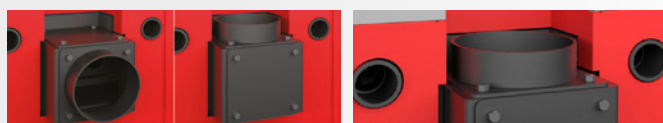
AUTORYZOWANY  
SERWIS KLIMOSZ  
W CAŁEJ POLSCE!



**Klimosz DUO to ekologia i przyszłość bez smogu** - Kocioł KLIMOSZ z serii DUO posiadają certyfikat 5-klasy dla paliwa podstawowego peletu - wydane przez notyfikowane laboratorium (wersje 25 i 35) - co świadczy o wyjątkowo wysokiej sprawności kotła oraz czystych spalinach zawierających kilkakrotnie mniej pyłów, CO, oraz NOx niż kotły poprzednich generacji.

**Klimosz DUO to produkt wykonany z najwyższej jakości materiałów** - posiada wysoce sprawny wymiennik płomieniówkowy z najwyższej jakości stali kotłowej P265GH. Wymiennik tego typu posiada bardzo dużą powierzchnię odzysku ciepła ze spalin, przez co kocioł osiąga bardzo wysoką sprawność, a tym samym zapewnia mniejsze zużycie paliwa uzyskując więcej ciepła z jednej tony opału!

**Klimosz DUO umożliwia zmianę palnika lub zmianę strony zasobnika** - Kocioł posiada możliwość zmiany strony zasobnika oraz zmiany palnika na inny np. rynnowy.



**Klimosz DUO posiada innowacyjne i opatentowane rozwiązania ułatwiające montaż** - **Zmienny wylot czopucha**: to innowacyjne rozwiązanie opatentowane przez firmę KLIMOSZ, ułatwia podłączenie kotła do komina niezależnie czy jest wyprowadzony w pionie lub poziomie. **Rozmieszczenie po obu stronach kotła króćców do C.O. i C.W.U.**: ułatwia montaż oraz obniża jego koszt.

**Klimosz DUO to niezawodność i bezpieczeństwo** - Kocioł posiada kilka niezależnych zabezpieczeń termicznych: m.in. czujnik temperatury kotła, czujnik temperatury rury podajnika (w przypadku wykrycia żaru w rurze podajnika wypycha awaryjnie paliwo i wyłącza wentylator), kocioł posiada również zabezpieczenie działające bez potrzeby prądu w postaci "strażaka" zalewającego zasobnik w sytuacji awaryjnej przedostania się żaru do zasobnika.

**Klimosz DUO posiada nowoczesny i intuicyjny sterownik!** - Kocioł jest oferowany z najwyższym modelem sterownika KLIMOSZ KOMFORT (w wersji EKO oferowany jako opcja), który obsługuje m.in. 2x pompy C.O., pompę C.W.U., pompę cyrkulacyjną, 2x obiegi grzewcze, 2x termostaty pokojowe, czujnik temperatury zewnętrznej oraz umożliwia współpracę z kominkiem. W wersji EKO w standardzie jest oferowany nowoczesny i intuicyjny sterownik KLIMOSZ ecoCONTROL - który obsługuje m.in. pompę C.O., pompę C.W.U. oraz termostat pokojowy.

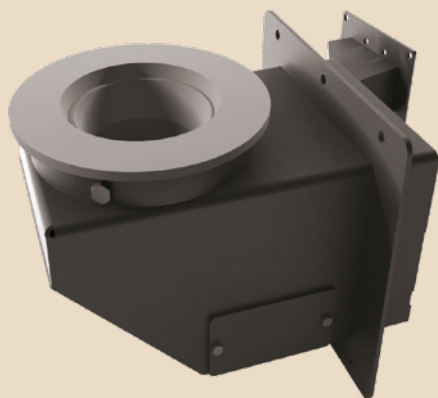
**BEZPŁATNA wstępna regulacja oraz pierwsze uruchomienie kotła** wraz z krótkim instruktażem użytkownika dokonywane przez autoryzowanego instalatora lub serwisanta Klimosz - co gwarantuje poprawne działanie, maksymalny komfort użytkowania oraz bezproblemowe wieloletnie działanie kotła.



\*Pełny okres gwarancji w przypadku zabezpieczenia termicznego powrotu kotła.



paliwo podstawowe:  
**pelet**



**Palnik retortowy Klimosz** - To trwała, prosta i sprawdzona od lat konstrukcja przeznaczona jest do efektywnego spalania peletu z bardzo wysoką sprawnością ok. 90%. Kolano oraz ruszt są wykonane w tym palniku z żeliwa. Palnik cechuje się również uniwersalnością - bardzo dobrze spala różne gatunki peletu, nawet gorsze jakościowo. Ponadto o niezawodności świadczy użycie najwyższej jakości motoreduktora renomowanego producenta wraz z prostym i skutecznym zabezpieczeniem przez zablokowaniem się ślimaka podajnika.



WERSJA EKO

WERSJA NG



DUO 25

grupa A 3 pkt



DUO 35

grupa A 3 pkt



DUO 25

grupa B 3 pkt



DUO 35

grupa B 3 pkt

Cena katalogowa	8 630 zł netto 10 615 zł brutto	10 070 zł netto 12 386 zł brutto	11 200 zł netto 13 776 zł brutto	12 280 zł netto 15 104 zł brutto
Zgodność z normą 5-klasy	certyfikat 5-klasy (dla paliwa pelet)		certyfikat 5-klasy (dla paliwa pelet)	
Kod zamówienia - zasobnik z lewej	KO/PA/1625117100	KO/PA/1635117100	KO/PA/225124100	KO/PA/235124100
Kod zamówienia - zasobnik z prawej	KO/PA/1625217100	KO/PA/1635217100	KO/PA/225224100	KO/PA/235224100
Moc dla paliwa: pelet	19 kW	29 kW	19 kW	29 kW
Sprawność	84 %	83 %	84 %	83 %
Zakres regulacji mocy	7,7 - 25 kW	10,5 - 35 kW	7,7 - 25 kW	10,5 - 35 kW
Temperatura spalin	100 - 200 °C	100 - 200 °C	100 - 200 °C	100 - 200 °C
Powierzchnia wymiany ciepła	3,1 m <sup>2</sup>	3,5 m <sup>2</sup>	3,1 m <sup>2</sup>	3,5 m <sup>2</sup>
Objętość wodna	92 dm <sup>3</sup>	105 dm <sup>3</sup>	92 dm <sup>3</sup>	105 dm <sup>3</sup>
Średnica wylotu spalin	160 mm	160 mm	160 mm	160 mm
Zalecany ciąg kominowy	10 - 20 Pa	15 - 20 Pa	10 - 20 Pa	15 - 20 Pa
Możliwość montażu w układzie zamkniętym	Tak	Tak	Tak	Tak
Maksymalne ciśnienie robocze wody	2 bar	2 bar	2 bar	2 bar
Podłączenie kotła: zasilanie i powrót	1 1/2"	1 1/2"	1 1/2"	1 1/2"
Waga	490 kg	520 kg	510 kg	540 kg
Szerokość kotła z zasobnikiem	1180 mm	1250 mm	1180 mm	1250 mm
Wysokość z sterownikiem	1555 mm	1555 mm	1555 mm	1555 mm
Głębokość kotła	840 mm	840 mm	840 mm	840 mm
Wysokość czopucha	1275 mm	1275 mm	1275 mm	1275 mm
Klasa efektywności energetycznej ERP	C	B	C	B

Ochronne drzwi przednie: Niedostępne (wersja EKO) / W standardzie ochronne drzwi przednie - obniżają straty ciepła do otoczenia i zabezpieczają przed nadmierną temperaturą drzwiczek przed poparzeniem (wersja NG)

Zasobnik paliwa

Zasobnik 190L w standardzie (na rysunku powyższym)  
Zasobnik 320L - za dopłatą 500 zł netto (615 zł brutto)

Zasobnik 230L w standardzie (na rysunku powyższym)  
Zasobnik 320L - za dopłatą 500 zł netto (615 zł brutto)

Sterownik

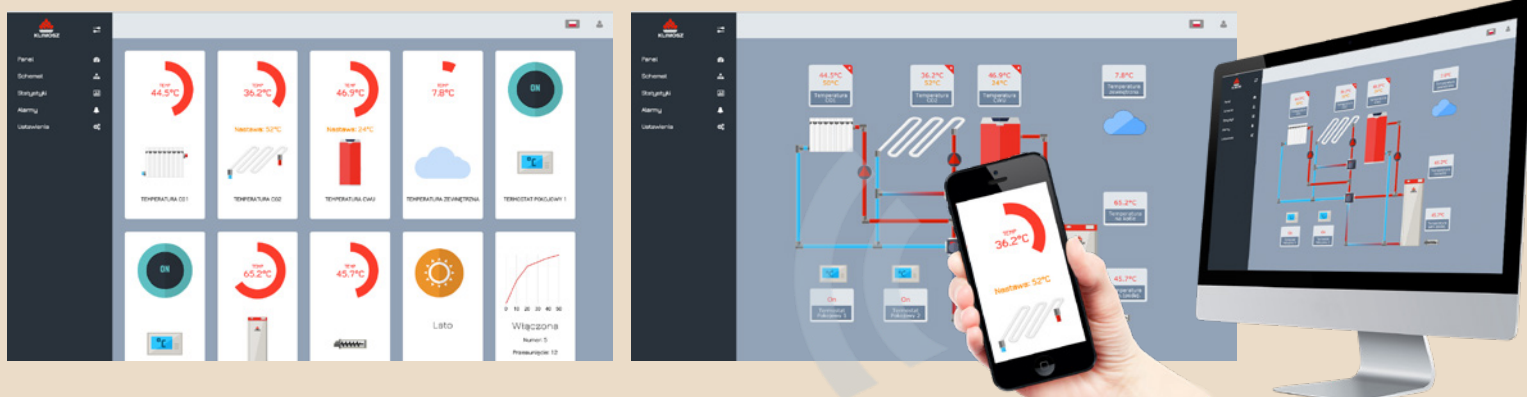
Klimosz ecoCONTROL w standardzie (na rysunku powyższym)  
Klimosz KOMFORT RT-16 - za dopłatą 545 zł netto (670 zł brutto)

Klimosz KOMFORT RT-16 w standardzie (na rysunku powyższym)

Moduł WIFI

Moduł WiFi za dopłatą 420 zł netto (517 zł brutto) (Uwaga! Moduł WiFi jest kompatybilny tylko i wyłącznie z sterownikiem Klimosz KOMFORT)

Steruj kotłem zdalnie z smartphona/komputera ! - za pomocą opcjonalnego modułu WiFi.





**Klimosz DUO INDUSTRIAL NG to ekologia i przyszłość bez smogu** - Kotły KLIMOSZ z serii DUO INDUSTRIAL NG posiadają certyfikat 5-klasy wydany przez notyfikowane laboratorium (wersje DUO INDUSTRIAL NG 100 - dla paliwa pelet, wersje DUO INDUSTRIAL NG 150 dla paliwa ekogroszek) - co świadczy o wyjątkowo wysokiej sprawności kotła oraz czystych spalinach zawierających kilkakrotnie mniej pyłów, CO, oraz NOx niż kotły poprzednich generacji.

**Klimosz DUO INDUSTRIAL NG to produkt wykonany z najwyższej jakości materiałów** - posiada wysoce sprawny wymiennik płomieniówkowy z najwyższej jakości stali kotłowej P265GH. Wymiennik tego typu posiada bardzo dużą powierzchnię odzysku ciepła ze spalin, przez co kocioł osiąga bardzo wysoką sprawność, a tym samym zapewnia mniejsze zużycie paliwa uzyskując więcej ciepła z jednej tony opału!

**Klimosz DUO INDUSTRIAL NG umożliwia zmianę palnika lub zmianę strony zasobnika** - Kocioł posiada możliwość zmiany strony zasobnika, oraz zmiany palnika np. na peletowy - dzięki czemu zawsze w przyszłości można zmienić rodzaj paliwa podstawowego np. z ekogroszku na pelet bez konieczności zakupu nowego kotła.



**Klimosz DUO INDUSTRIAL NG posiada innowacyjne i opatentowane rozwiązania ułatwiające montaż** - Zmienny wylot czopucha: to innowacyjne rozwiązanie opatentowane przez firmę KLIMOSZ, ułatwia podłączenie kotła do komina niezależnie czy jest wyprowadzony w pionie lub poziomo. **Rozmieszczenie po obu stronach kotła króćców do C.O. i C.W.U.:** ułatwia montaż oraz obniża jego koszt.

**Klimosz DUO INDUSTRIAL NG to niezawodność i bezpieczeństwo** - Kocioł posiada kilka niezależnych zabezpieczeń termicznych: m.in. czujnik temperatury kotła, czujnik temperatury rury podajnika (w przypadku wykrycia żaru w rurze podajnika wypycha awaryjnie paliwo i wyłącza wentylator).

**Klimosz DUO INDUSTRIAL NG posiada nowoczesny i intuicyjny sterownik!** - Kocioł jest oferowany z najwyższym modelem sterownika KLIMOSZ KOMFORT, który obsługuje m.in. 2x pompy C.O., pompę C.W.U., pompę cyrkulacyjną, 2x obiegi grzewcze, 2x termostaty pokojowe, czujnik temperatury zewnętrznej oraz umożliwia współpracę z kominkiem.

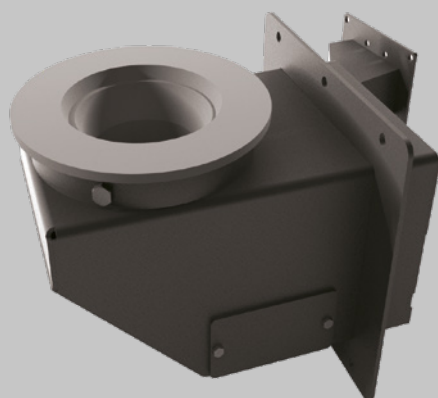
**BEZPŁATNA wstępna regulacja oraz pierwsze uruchomienie kotła** wraz z krótkim instruktażem użytkownika dokonywane przez autoryzowanego instalatora lub serwisanta Klimosz - co gwarantuje poprawne działanie, maksymalny komfort użytkowania oraz bezproblemowe wieloletnie działanie kotła.



\* Pełny okres gwarancji przysługuje w przypadku zabezpieczenia termicznego powrotu kotła i dokonaniu wstępnej regulacji kotła przez autoryzowanego serwisanta fabrycznego



paliwo podstawowe:  
- **ekogroszek**  
w Duo Industrial NG 150  
- **pelet**  
w Duo Industrial NG 100



**Palnik retortowy Klimosz** - To trwała, prosta i sprawdzona od lat konstrukcja przeznaczona jest do efektywnego spalania ekogroszku/peletu z bardzo wysoką sprawnością ok. 90%. Kolano oraz ruszt są wykonane w tym palniku z żeliwa. Palnik cechuje się również uniwersalnością - bardzo dobrze spala również pelet. Ponadto o niezawodności świadczy użycie najwyższej jakości motoreduktora renomowanego producenta wraz z prostym i skutecznym zabezpieczeniem przez zablokowaniem się ślimaka podajnika.



DUO INDUSTRIAL NG 100

grupa B 5 pkt



DUO INDUSTRIAL NG 150

grupa B 7 pkt

Cena katalogowa	25 580 zł netto 31 463 zł brutto	33 700 zł netto 41 451 zł brutto
Zgodność z normą 5-klasy	certyfikat 5-klasy (dla paliwa pelet)	certyfikat 5-klasy (dla paliwa ekogroszek)
Kod zamówienia - zasobnik z lewej	KO/PA/2100194100	KO/PA/21501104100
Kod zamówienia - zasobnik z prawej	KO/PA/2100294100	KO/PA/21502104100
Moc dla paliwa: ekogroszek	- nie dotyczy -	149 kW
Moc dla paliwa: pelet	86,2 kW	122 kW
Sprawność	88 %	89 %
Zakres regulacji mocy	31 - 104,4 kW	50 - 149 kW
Temperatura spalin	120 - 240 °C	120 - 240 °C
Powierzchnia wymiany ciepła	11,1 m <sup>2</sup>	15,2 m <sup>2</sup>
Objętość wodna	260 dm <sup>3</sup>	360 dm <sup>3</sup>
Średnica wylotu spalin	195 mm	195 mm
Zalecany ciąg kominowy	20 - 35 Pa	25 - 40 Pa
Możliwość montażu w układzie zamkniętym	Tak	Tak
Maksymalne ciśnienie robocze wody	2 bar	2 bar
Podłączenie kotła: zasilanie i powrót	2 1/2"	2 1/2"
Waga	1370 kg	1520 kg
Szerokość kotła z zasobnikiem	1995 mm	1995 mm
Wysokość z sterownikiem	1950 mm	1950 mm
Głębokość kotła	1220 mm	1340 mm
Wysokość czopucha	1755 mm	1755 mm
Klasa efektywności energetycznej ERP	- nie dotyczy -	- nie dotyczy -

**Ochronne drzwi przednie**

W standardzie ochronne drzwi przednie - obniżają straty ciepła do otoczenia i zabezpieczają przed nadmierną temperaturą drzwiczek przed poparzeniem

**Zasobnik paliwa**

zasobnik 780L

zasobnik 940L

**Sterownik**



Klimosz KOMFORT RT-16 w standardzie (na rysunku powyższym)

**Moduł WIFI**



Moduł WiFi za dopłatą 420 zł netto (517 zł brutto) (Uwaga! Moduł WiFi jest kompatybilny tylko i wyłącznie z sterownikiem Klimosz KOMFORT)



Steruj kotłem zdalnie z smartphona/komputera ! - za pomocą opcjonalnego modułu WiFi.



# KLIMOSZ MAXI z palnikiem retortowym



**Klimosz MAXI to ekologia i przyszłość bez smogu** - Kotle KLIMOSZ z serii MAXI posiadają certyfikat 5-klasy wydany przez notyfikowane laboratorium (wersje 100, 150 oraz 200) - co świadczy o wyjątkowo wysokiej sprawności kotła oraz czystych spalinach zawierających kilkunrotnie mniej pyłów, CO, oraz NOx niż kotły poprzednich generacji.

**Klimosz MAXI to produkt wykonany z najwyższej jakości materiałów - posiada wysoco sprawny wymiennik płomieniówkowy z najwyższej jakości stali kotłowej P265GH.** Wymiennik tego typu posiada bardzo dużą powierzchnię odzysku ciepła ze spalin, przez co kocioł osiąga bardzo wysoką sprawność, a tym samym zapewnia mniejsze zużycie paliwa uzyskując więcej ciepła z jednej tony opału!



\* Pełny okres gwarancji przysługuje w przypadku zabezpieczenia termicznego powrotu kotła i dokonaniu wstępnej regulacji kotła przez autoryzowanego serwisanta fabrycznego

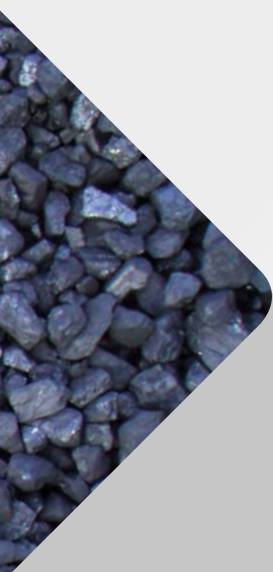


**Klimosz MAXI posiada innowacyjne i opatentowane rozwiązania ułatwiające montaż - Zmienny wylot czopucha:** to innowacyjne rozwiązanie opatentowane przez firmę KLIMOSZ, ułatwia podłączenie kotła do komina niezależnie czy jest wyprowadzony w pionie lub poziomie. **Rozmieszczenie po obu stronach kotła króćców do C.O. i C.W.U.:** ułatwia montaż oraz obniża jego koszt.

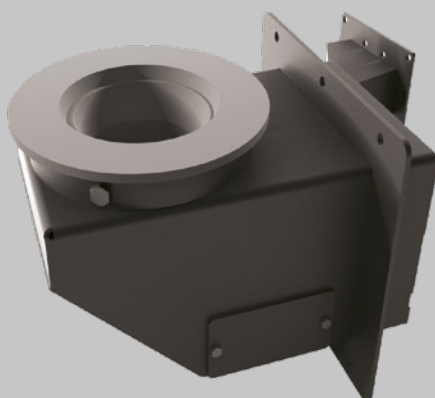
**Klimosz MAXI to niezawodność i bezpieczeństwo** - Kocioł posiada kilka niezależnych zabezpieczeń termicznych: m.in. czujnik temperatury kotła, czujnik temperatury rury podajnika (w przypadku wykrycia żaru w rurze podajnika wypycha awaryjnie paliwo i wyłącza wentylator).

**Klimosz MAXI posiada nowoczesny i intuicyjny sterownik!** - Kocioł jest oferowany z najwyższym modelem sterownika KLIMOSZ KOMFORT, który obsługuje m.in. 2x pompy C.O., pompę C.W.U., pompę cyrkulacyjną, 2x obiegi grzewcze, 2x termostaty pokojowe, czujnik temperatury zewnętrznej oraz umożliwia współpracę z kominkiem.

**BEZPŁATNA wstępna regulacja oraz pierwsze uruchomienie kotła** wraz z krótkim instruktażem użytkownika dokonywane przez autoryzowanego instalatora lub serwisanta Klimosz - co gwarantuje poprawne działanie, maksymalny komfort użytkowania oraz bezproblemowe wieloletnie działanie kotła.



paliwo podstawowe:  
**ekogroszek**



**Palnik retortowy Klimosz** - To trwała, prosta i sprawdzona od lat konstrukcja przeznaczona jest do efektywnego spalania ekogroszku z bardzo wysoką sprawnością ok. 90%. Kolano oraz ruszt są wykonane w tym palniku z żeliwa. Palnik cechuje się również uniwersalnością - bardzo dobrze spala również pelet dzięki czemu można w dowolnym momencie w łatwy sposób zmienić rodzaj paliwa. Ponadto o niezawodności świadczy użycie najwyższej jakości motoreduktora renomowanego producenta wraz z prostym i skutecznym zabezpieczeniem przez zablokowaniem się ślimaka podajnika.



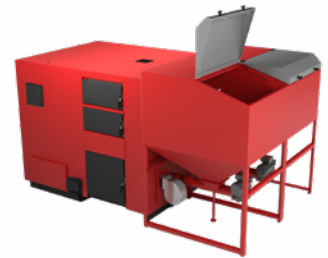
**MAXI 100**

grupa B 5 pkt



**MAXI 150**

grupa B 7 pkt



**MAXI 200**

grupa B 10 pkt


Cena katalogowa	32 120 zł netto 39 508 zł brutto	34 410 zł netto 42 324 zł brutto	47 410 zł netto 58 314 zł brutto
Zgodność z normą 5-klasy	certyfikat 5-klasy	certyfikat 5-klasy	certyfikat 5-klasy
Kod zamówienia - zasobnik z lewej	KO/PA/8100194100	KO/PA/81501104100	wersja lewo-prawa: KO/PA/82000116100
Kod zamówienia - zasobnik z prawej	KO/PA/8100294100	KO/PA/81502104100	
Moc dla paliwa: ekogroszek	100 kW	150 kW	200 kW (2x100kW)
Moc dla paliwa: pelet	90 kW	140 kW	180 (2x90kW)
Sprawność	88 %	87 %	91,2 %
Zakres regulacji mocy	30 - 100 kW	50 - 150 kW	66 - 200 kW
Temperatura spalin	100 - 260 °C	100 - 260 °C	100 - 260 °C
Powierzchnia wymiany ciepła	10,8 m <sup>2</sup>	15,3 m <sup>2</sup>	20,2 m <sup>2</sup>
Objętość wodna	450 dm <sup>3</sup>	500 dm <sup>3</sup>	650 dm <sup>3</sup>
Średnica wylotu spalin	195 mm	195 mm	195 mm
Zalecany ciąg kominowy	20 - 30 Pa	20 - 30 Pa	20 - 35 Pa
Możliwość montażu w układzie zamkniętym	Tak	Tak	Tak
Maksymalne ciśnienie robocze wody	2 bar	2 bar	2 bar
Podłączenie kotła: zasilanie i powrót	2 1/2 "	2 1/2 "	2 1/2 "
Waga	1160 kg	1450 kg	2100 kg
Szerokość kotła z zasobnikiem	1965 mm	1965 mm	2882 mm
Wysokość z sterownikiem	1595 mm	1645 mm	1613 mm
Głębokość kotła	1515 mm	1765 mm	1686 mm
Wysokość czopucha	1180 mm	1180 mm	1142 mm
Klasa efektywności energetycznej ErP	- nie dotyczy -	- nie dotyczy -	- nie dotyczy -
Zasobnik paliwa	zasobnik 780L	zasobnik 940L	dwa zasobniki po 720L (=1440L)

**Sterownik**



Klimosz KOMFORT RT-16 w standardzie

**Moduł WIFI**



Moduł WiFi za dopłatą 420 zł netto (517 zł brutto) (Uwaga! Moduł WiFi jest kompatybilny tylko i wyłącznie z sterownikiem Klimosz KOMFORT)

Steruj kotłem zdalnie z smartphona/komputera ! - za pomocą opcjonalnego modułu WiFi.



The image shows a hand holding a smartphone displaying the boiler control interface, with a computer monitor in the background also showing the same interface. The interface includes various temperature gauges, status indicators, and control buttons.

# KLIMOSZ MULTIDUO z palnikiem rynnowym



AUTORYZOWANY  
SERWIS KLIMOSZ  
W CAŁEJ POLSCE!

**Klimosz MULTIDUO to ekologia i przyszłość bez smogu** - Kotły KLIMOSZ z serii MULTIDUO posiadają certyfikat 5-klasy dla paliwa podstawowego peletu - wydane przez notyfikowane laboratorium (wersja MULTIDUO 32) - co świadczy o wyjątkowo wysokiej sprawności kotła oraz czystych spalinach zawierających kilkakrotnie mniej pyłów, CO, oraz NOx niż kotły poprzednich generacji.

**Klimosz MULTIDUO to produkt wykonany z najwyższej jakości materiałów** - posiada wysoce sprawny wymiennik płomieniówkowy z najwyższej jakości stali kotłowej P265GH. Wymiennik tego typu posiada bardzo dużą powierzchnię odzysku ciepła ze spalin, przez co kocioł osiąga bardzo wysoką sprawność, a tym samym zapewnia mniejsze zużycie paliwa uzyskując więcej ciepła z jednej tony opatu!

**Klimosz MULTIDUO umożliwia zmianę palnika lub zmianę strony zasobnika** - Kocioł posiada możliwość zmiany strony zasobnika oraz zmiany palnika na inny np. retortowy lub peletowy.



**Klimosz MULTIDUO posiada innowacyjne i opatentowane rozwiązania ułatwiające montaż** - **Zmienny wylot czopucha**: to innowacyjne rozwiązanie opatentowane przez firmę KLIMOSZ, ułatwia podłączenie kotła do kominia niezależnie czy jest wyprowadzony w pionie lub poziomie. **Rozmieszczenie po obu stronach kotła króćców do C.O. i C.W.U.**: ułatwia montaż oraz obniża jego koszt.

**Klimosz MULTIDUO to niezawodność i bezpieczeństwo** - Kocioł posiada kilka niezależnych zabezpieczeń termicznych: m.in. czujnik temperatury kotła, czujnik temperatury rury podajnika (w przypadku wykrycia żaru w rurze podajnika wypycha awaryjnie paliwo i wyłącza wentylator), kocioł posiada również zabezpieczenie działające bez potrzeby prądu w postaci "strażaka" zalewającego zasobnik w sytuacji awaryjnej przedostania się żaru do zasobnika.

**Klimosz MULTIDUO posiada nowoczesny i intuicyjny sterownik!** - Kocioł jest oferowany z najwyższym modelem sterownika KLIMOSZ KOMFORT (w wersji EKO oferowany jako opcja), który obsługuje m.in. 2x pompy C.O., pompę C.W.U., pompę cyrkulacyjną, 2x obiegi grzewcze, 2x termostaty pokojowe, czujnik temperatury zewnętrznej oraz umożliwia współpracę z kominkiem. W wersji EKO w standardzie jest oferowany nowoczesny i intuicyjny sterownik KLIMOSZ ecoCONTROL - który obsługuje m.in. pompę C.O., pompę C.W.U. oraz termostat pokojowy.

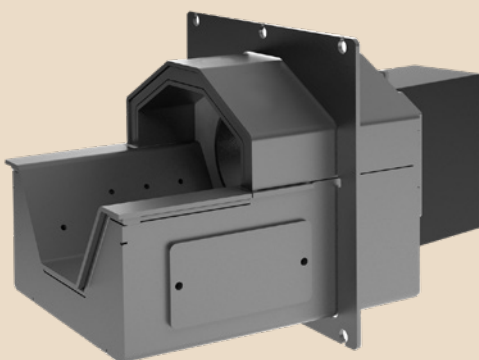
**BEZPŁATNA wstępna regulacja oraz pierwsze uruchomienie kotła** wraz z krótkim instruktażem użytkownika dokonywane przez autoryzowanego instalatora lub serwisanta Klimosz - co gwarantuje poprawne działanie, maksymalny komfort użytkowania oraz bezproblemowe wieloletnie działanie kotła.



\* Pełny okres gwarancji w przypadku zabezpieczenia termicznego powrotu kotła.



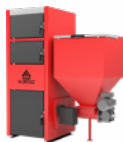
paliwo podstawowe:  
**pelet**



**Palnik rynnowy Klimosz** - To niezawodna i solidna konstrukcja - ruszt palnika jest wykonany z żeliwa. Zaletą palnika rynnowego w stosunku do palnika retortowego jest brak kolana retorty - a co za tym idzie mniejsze opory w podawaniu paliwa. Ten rodzaj palnika jest polecany do spalania gorszych jakościowo paliw: np. peletu niskiej jakości, ekogroszku z domieszką miazgi oraz biomasy. Unikalna konstrukcja palnika i procesu spalania w kotłach z palnikiem rynnowym sprawiają, że kocioł nie wymaga dużego ciągu kominowego.

WERSJA EKO

WERSJA NG








**MULTIDUO 32**

**MULTIDUO 32**

grupa A 3 pkt

grupa B 3 pkt

Cena katalogowa	11 220 zł netto 13 801 zł brutto	13 090 zł netto 16 101 zł brutto
Zgodność z normą 5-klasy	certyfikat 5-klasy (dla paliwa pelet)	certyfikat 5-klasy (dla paliwa pelet)
Kod zamówienia - zasobnik z lewej	KO/PA/18132117200	KO/PA/432124200
Kod zamówienia - zasobnik z prawej	KO/PA/18132217200	KO/PA/432224200
Moc dla paliwa: pelet	19 kW	19 kW
Sprawność	87 %	87 %
Zakres regulacji mocy	9,6 - 32 kW	9,6 - 32 kW
Temperatura spalin	100 - 170 °C	100 - 170 °C
Powierzchnia wymiany ciepła	3,5 m <sup>2</sup>	3,5 m <sup>2</sup>
Objętość wodna	105 dm <sup>3</sup>	105 dm <sup>3</sup>
Średnica wylotu spalin	160 mm	160 mm
Zalecany ciąg kominowy	15 - 20 Pa	15 - 20 Pa
Możliwość montażu w układzie zamkniętym	Tak	Tak
Maksymalne ciśnienie robocze wody	2 bar	2 bar
Podłączenie kotła: zasilanie i powrót	1 1/2 "	1 1/2 "
Waga	520 kg	520 kg
Szerokość kotła z zasobnikiem	1250 mm	1250 mm
Wysokość z sterownikiem	1555 mm	1555 mm
Głębokość kotła	840 mm	840 mm
Wysokość czopucha	1275 mm	1275 mm
Klasa efektywności energetycznej ErP	<b>B</b>	<b>B</b>
Ochronne drzwi przednie	Niedostępne	W standardzie ochronne drzwi przednie - obniżają straty ciepła do otoczenia i zabezpieczają przed nadmierną temperaturą drzwiczek przed poparzeniem
Zasobnik paliwa	 Zasobnik 190L w standardzie (na rysunku powyższym) Zasobnik 320L - za dopłatą 500 zł netto (615 zł brutto)	 Zasobnik 230L w standardzie (na rysunku powyższym) Zasobnik 320L - za dopłatą 500 zł netto (615 zł brutto)
Sterownik	 Klimosz ecoCONTROL w standardzie (na rysunku powyższym) Klimosz KOMFORT RT-16 - za dopłatą 545 zł netto (670 zł brutto)	 Klimosz KOMFORT RT-16 w standardzie (na rysunku powyższym)
Moduł WIFI	 Moduł WiFi za dopłatą 420 zł netto (517 zł brutto) (Uwaga! Moduł WiFi jest kompatybilny tylko i wyłącznie z sterownikiem Klimosz KOMFORT)	

Steruj kotłem zdalnie z smartphona/komputera ! - za pomocą opcjonalnego modułu WiFi.





A+



\* Pełny okres gwarancji w przypadku zabezpieczenia termicznego powrotu kotła.

**Klimosz LE to ekologia i przyszłość bez smogu** - Kocioł KLIMOSZ z serii LE są zgodne z dyrektywą europejską EcoDesign (wersje 20 i 30) oraz posiadają certyfikat 5-klasy wydany przez notyfikowane laboratorium (wersje 20, 30, 40) - co świadczy o wyjątkowo wysokiej sprawności kotła oraz czystych spalinach zawierających kilkukrotnie mniej pyłów, CO, oraz NOx niż kotły poprzednich generacji.

**Klimosz LE to produkt wykonany z najwyższej jakości materiałów** - posiada wysoce sprawny wymiennik płomieniówkowy z najwyższej jakości stali kotłowej P265GH. Wymiennik tego typu posiada bardzo dużą powierzchnię odzysku ciepła ze spalin, przez co kocioł osiąga bardzo wysoką sprawność, a tym samym zapewnia mniejsze zużycie paliwa uzyskując więcej ciepła z jednej tony opału!

**Klimosz LE to najczęściej wybierany model kotła na dotację!** - Kocioł nie posiada rusztu dodatkowego. Spełnia wymogi lokalnych oraz krajowych programów ograniczania niskiej emisji.

**Klimosz LE jest przyjazny dla środowiska** - na ekologiczne i odnawialne paliwo jakim jest pelet, który zachowuje zerowy bilans CO<sub>2</sub> - drzewo rosnąc pochłania tyle samo dwutlenku węgla, ile jest wytworzone podczas spalania, a jego popiół to tylko ~2kg z 1 tony, który można użyć jako naturalny bionawóz w ogrodzie.



**Klimosz LE posiada innowacyjne i opatentowane rozwiązania ułatwiające montaż** - **Zmienny wylot czopucha:** to innowacyjne rozwiązanie opatentowane przez firmę KLIMOSZ, ułatwia podłączenie kotła do komina niezależnie czy jest wyprowadzony w pionie lub poziomie. **Rozmieszczenie po obu stronach kotła króćców do C.O. i C.W.U.:** ułatwia montaż oraz obniża jego koszt.

**Klimosz LE pasuje do każdej kotłowni** - w razie potrzeby ma możliwość przełożenia palnika na drugą stronę oraz dowolnego umiejscowienia zasobnika względem kotła.

**Klimosz LE to niezawodność i bezpieczeństwo** - Kocioł posiada m.in. wytrzymałą zapalarkę, odporną na przepalenia dzięki wykonaniu ze specjalnego stopu metali, dużo bardziej wytrzymałą w stosunku do ceramicznych odpowiedników poprzedniej generacji. Kocioł posiada szereg zabezpieczeń: rurę podajnika typu SPIRO ze specjalnego topliwego materiału, która stanowi niezawodne zabezpieczenie przed cofnięciem się ognia nawet w przypadku braku prądu, drugie zabezpieczenie to czujnik temperatury wewnątrz rury podajnika palnika, który w przypadku wykrycia nadmiernej temperatury wypycha pelet uniemożliwiając przedostanie się żaru dalej do zasobnika.

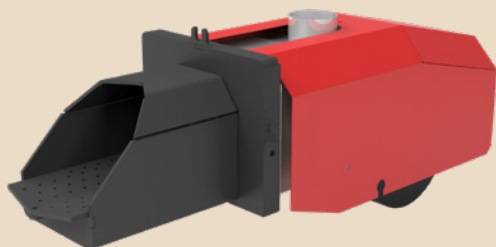
**Klimosz LE posiada nowoczesny i intuicyjny sterownik!** - Kocioł jest oferowany z najwyższym modelem sterownika KLIMOSZ KOMFORT, który obsługuje m.in. 2x pompy C.O., pompę C.W.U., pompę cyrkulacyjną, 2x obiegi grzewcze, 2x termostaty pokojowe, czujnik temperatury zewnętrznej oraz umożliwia współpracę z kominkiem.

**BEZPŁATNA wstępna regulacja oraz pierwsze uruchomienie kotła** wraz z krótkim instruktażem użytkownika dokonywane przez autoryzowanego instalatora lub serwisanta Klimosz - co gwarantuje poprawne działanie, maksymalny komfort użytkowania oraz bezproblemowe wieloletnie działanie kotła.

**Palnik peletowy Klimosz** - Został stworzony w oparciu o wieloletnie doświadczenie inżynierów firmy Klimosz specjalnie do maksymalnie wydajnego spalania peletu - uzyskując komfort użytkowania porównywalny do kotłów gazowych. Innowacyjny palnik peletowy cechuje się bardzo wysoką sprawnością sięgającą 99%. Posiada podwójny, automatyczny system czyszczenia w standardzie (przedmuchiowy oraz mechaniczny - z ruchomym rusztem palnika). Palnik posiada funkcję automatycznego rozpalamia, wygaszania oraz wznawiania pracy - zupełnie jak w kotle gazowym - przez co nie zużywa ani grama paliwa gdy nie otrzymuje sygnału z sterownika aby grać - co przynosi dodatkowe oszczędności w postaci mniejszego zużyciu peletu.



paliwo podstawowe:  
pelet





WERSJA EKO

WERSJA NG



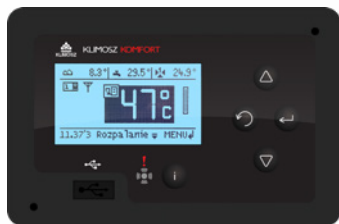
Cena katalogowa	11 910 zł netto 14 649 zł brutto	12 920 zł netto 15 892 zł brutto	14 380 zł netto 17 687 zł brutto	15 730 zł netto 19 348 zł brutto	13 030 zł netto 16 027 zł brutto	14 070 zł netto 17 306 zł brutto	15 500 zł netto 19 065 zł brutto	16 880 zł netto 20 762 zł brutto
Zgodność z normą EcoDesign	-	certyfiakat EcoDesign	certyfiakat EcoDesign	-	-	certyfiakat EcoDesign	certyfiakat EcoDesign	-
Zgodność z normą 5-klasy	w trakcie certyfikacji	certyfiakat 5-klasy	certyfiakat 5-klasy	certyfiakat 5-klasy	w trakcie certyfikacji	certyfiakat 5-klasy	certyfiakat 5-klasy	certyfiakat 5-klasy
Kod zamówienia - palnik z lewej	KO/PA/1410165400	KO/PA/1420165400	KO/PA/1430165400	KO/PA/1440165400	KO/PA/1210165400	KO/PA/1220165400	KO/PA/1230165400	KO/PA/1240165400
Kod zamówienia - palnik z prawej	KO/PA/1410265400	KO/PA/1420265400	KO/PA/1430265400	KO/PA/1440265400	KO/PA/1210265400	KO/PA/1220265400	KO/PA/1230265400	KO/PA/1240265400
Moc dla paliwa: pelet	10 kW	20 kW	30,7 kW	40,8 kW	10 kW	20 kW	30,7 kW	40,8 kW
Sprawność	~ 90 %	90,2 %	91 %	91,2 %	~ 90 %	90,2 %	91 %	91,2 %
Zakres regulacji mocy	3 - 11 kW	7 - 21 kW	10 - 30,7 kW	12 - 40,8 kW	3 - 11 kW	7 - 21 kW	10 - 30,7 kW	12 - 40,8 kW
Temperatura spalin	90 - 140 °C	90 - 140 °C	90 - 140 °C	90 - 140 °C	90 - 140 °C	90 - 140 °C	90 - 140 °C	90 - 140 °C
Powierzchnia wymiany ciepła	2,6 m <sup>2</sup>	3,6 m <sup>2</sup>	4,1 m <sup>2</sup>	4,9 m <sup>2</sup>	2,6 m <sup>2</sup>	3,6 m <sup>2</sup>	4,1 m <sup>2</sup>	4,9 m <sup>2</sup>
Objętość wodna	83 dm <sup>3</sup>	105 dm <sup>3</sup>	112 dm <sup>3</sup>	125 dm <sup>3</sup>	83 dm <sup>3</sup>	105 dm <sup>3</sup>	112 dm <sup>3</sup>	125 dm <sup>3</sup>
Średnica wylotu spalin	160 mm	160 mm	160 mm	160 mm	160 mm	160 mm	160 mm	160 mm
Zalecany ciąg kominowy	7 - 20 Pa	10 - 20 Pa	10 - 30 Pa	10 - 30 Pa	7 - 20 Pa	10 - 20 Pa	10 - 30 Pa	10 - 30 Pa
Możliwość montażu w układzie zamkniętym	-	-	Tak	-	-	-	Tak	-
Maksymalne ciśnienie robocze wody	2 bar	2 bar	2 bar	2 bar	2 bar	2 bar	2 bar	2 bar
Podłączenie kotła: zasilanie i powrót	1 1/2"	1 1/2"	1 1/2"	1 1/2"	1 1/2"	1 1/2"	1 1/2"	1 1/2"
Waga	390 kg	460 kg	510 kg	560 kg	410 kg	480 kg	530 kg	580 kg
Szerokość kotła z zasobnikiem	1560 mm	1560 mm	1760 mm	1760 mm	1560 mm	1560 mm	1760 mm	1760 mm
Wysokość z sterownikiem	1485 mm	1555 mm	1555 mm	1555 mm	1485 mm	1555 mm	1555 mm	1555 mm
Głębokość kotła	740 mm	840 mm	840 mm	980 mm	740 mm	840 mm	840 mm	980 mm
Wysokość czopucha	1105 mm	1275 mm	1275 mm	1275 mm	1105 mm	1275 mm	1275 mm	1275 mm
Klasa efektywności energetycznej ErP	A	A	A	A	A	A	A	A

Ochronne drzwi przednie - Niedostępne. W standardzie ochronne drzwi przednie - obniżają straty ciepła do otoczenia i zabezpieczają przed nadmierną temperaturą drzwiczek przed poparzeniem

Zasobnik paliwa - w standardzie: zasobnik 310L. opcja: zasobnik 900L - za dopłatą 540 zł netto (664 zł brutto) / opcja: zasobnik 1700L - za dopłatą 1170 zł netto (1439 zł brutto). W standardzie: nowy zasobnik 300L. opcja: zasobnik 900L - za dopłatą 540 zł netto (664 zł brutto) / opcja: zasobnik 1700L - za dopłatą 1170 zł netto (1439 zł brutto)

Sterownik - Klimosz KOMFORT RT-16p w standardzie. Klimosz KOMFORT RT-16p w standardzie

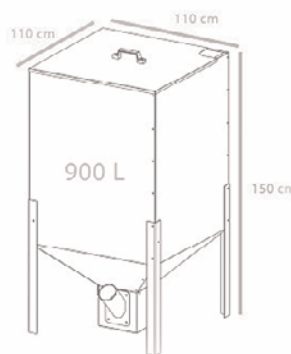
Moduł WIFI - Moduł WiFi za dopłatą 420 zł netto (517 zł brutto)



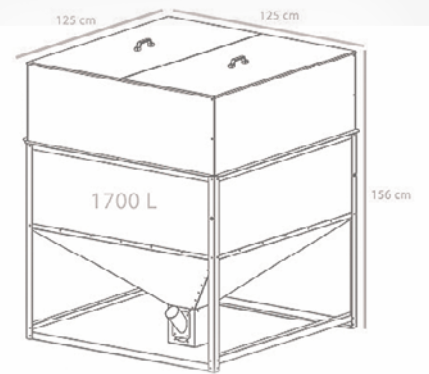
Sterownik Klimosz KOMFORT RT-16p w standardzie !



Opcjonalny moduł WiFi



Opcjonalny zasobnik peletowy 900L



Opcjonalny zasobnik peletowy 1700L



Steruj kotłem zdalnie z smartphona/komputera ! - za pomocą opcjonalnego modułu WiFi.





A+



\*Pełny okres gwarancji w przypadku zabezpieczenia termicznego powrotu kotła.

**Klimosz DUOPELET to ekologia i przyszłość bez smogu** - Kotły KLIMOSZ z serii DUOPELET posiadają certyfikat 5-klasy wydany przez notyfikowane laboratorium (wersje 15, 25, 35) - co świadczy o wyjątkowo wysokiej sprawności kotła oraz czystych spalinach zawierających kilkukrotnie mniej pyłów, CO, oraz NOx niż kotły poprzednich generacji.

**Klimosz DUOPELET to produkt wykonany z najwyższej jakości materiałów** - posiada wysoce sprawny wymiennik płomieniówkowy z najwyższej jakości stali kotłowej P265GH. Wymiennik tego typu posiada bardzo dużą powierzchnię odzysku ciepła ze spalin, przez co kocioł osiąga bardzo wysoką sprawność, a tym samym zapewnia mniejsze zużycie paliwa uzyskując więcej ciepła z jednej tony opatu!

**Klimosz DUOPELET jest przyjazny dla środowiska** - na ekologiczne i odnawialne paliwo jakim jest pelet, który zachowuje zerowy bilans CO2 - drzewo rosnąc pochłania tyle samo dwutlenku węgla, ile jest wytworzone podczas spalania, a jego popiół to tylko ~2kg z 1 tony, który można użyć jako naturalny bionawóz w ogrodzie.



**Klimosz DUOPELET posiada innowacyjne i opatentowane rozwiązania ułatwiające montaż** - **Zmienny wylot czopucha**: to innowacyjne rozwiązanie opatentowane przez firmę KLIMOSZ, ułatwia podłączenie kotła do komina niezależnie czy jest wyprowadzony w pionie lub poziomie. **Rozmieszczenie po obu stronach kotła króćców do C.O. i C.W.U.**: ułatwia montaż oraz obniża jego koszt.

**Klimosz DUOPELET pasuje do każdej kotłowni** - w razie potrzeby ma możliwość przełożenia palnika na drugą stronę oraz dowolnego umiejscowienia zasobnika względem kotła.

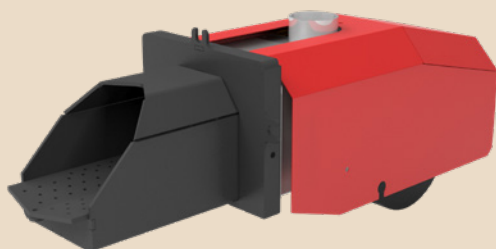
**Klimosz DUOPELET to niezawodność i bezpieczeństwo** - Kocioł posiada m.in. wytrzymałą zapalarkę, odporną na przepalenia dzięki wykonaniu ze specjalnego stopu metali, dużo bardziej wytrzymałą w stosunku do ceramicznych odpowiedników poprzedniej generacji. Kocioł posiada szereg zabezpieczeń: rurę podajnika typu SPIRO ze specjalnego topliwego materiału, która stanowi niezawodne zabezpieczenie przed cofnięciem się ognia nawet w przypadku braku prądu, drugie zabezpieczenie to czujnik temperatury wewnątrz rury podajnika palnika, który w przypadku wykrycia nadmiernej temperatury wypycha pelet uniemożliwiając przedostanie się żaru dalej do zasobnika.

**Klimosz DUOPELET posiada nowoczesny i intuicyjny sterownik!** - Kocioł jest oferowany z najwyższym modelem sterownika KLIMOSZ KOMFORT, który obsługuje m.in. 2x pompy C.O., pompę C.W.U., pompę cyrkulacyjną, 2x obiegi grzewcze, 2x termostaty pokojowe, czujnik temperatury zewnętrznej oraz umożliwia współpracę z kominkiem.

**BEZPŁATNA wstępna regulacja oraz pierwsze uruchomienie kotła** wraz z krótkim instruktażem użytkownika dokonywane przez autoryzowanego instalatora lub serwisanta Klimosz - co gwarantuje poprawne działanie, maksymalny komfort użytkowania oraz bezproblemowe wieloletnie działanie kotła.



paliwo podstawowe:  
pelet



**Palnik peletowy Klimosz** - Został stworzony w oparciu o wieloletnie doświadczenie inżynierów firmy Klimosz specjalnie do maksymalnie wydajnego spalania peletu - uzyskując komfort użytkowania porównywalny do kotłów gazowych. Innowacyjny palnik peletowy cechuje się bardzo wysoką sprawnością sięgającą 99%. Posiada podwójny, automatyczny system czyszczenia w standardzie (przedmuchowy oraz mechaniczny - z ruchomym rusztem palnika). Palnik posiada funkcję automatycznego rozpalania, wygaszania oraz wznawiania pracy - zupełnie jak w kotle gazowym - przez co nie zużywa ani grama paliwa gdy nie otrzymuje sygnału z sterownika aby grać - co przynosi dodatkowe oszczędności w postaci mniejszego zużyciu peletu.

WERSJA EKO

WERSJA NG



**DUOPELET 15**

grupa A 3 pkt



**DUOPELET 25**

grupa A 3 pkt



**DUOPELET 35**

grupa A 3 pkt



**DUOPELET 15**

grupa B 3 pkt



**DUOPELET 25**

grupa B 3 pkt



**DUOPELET 35**

grupa B 3 pkt

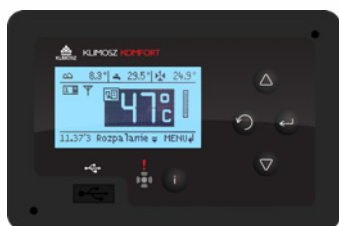
Cena katalogowa	10 040 zł netto 12 349 zł brutto	10 380 zł netto 12 767 zł brutto	11 920 zł netto 14 662 zł brutto	11 930 zł netto 14 674 zł brutto	12 420 zł netto 15 277 zł brutto	13 960 zł netto 17 171 zł brutto
Zgodność z normą 5-klasy	certyfikat 5-klasy					
Kod - palnik z lewej	KO/PA/1715165400	KO/PA/1725165400	KO/PA/1735165400	KO/PA/715165400	KO/PA/725165400	KO/PA/735165400
Kod - palnik z prawej	KO/PA/1715265400	KO/PA/1725265400	KO/PA/1735265400	KO/PA/715265400	KO/PA/725265400	KO/PA/735265400
Moc dla paliwa: pelet	15 kW	25,3 kW	35 kW	15 kW	25,3 kW	35 kW
Sprawność	91 %	91 %	91 %	91 %	91 %	91 %
Zakres regulacji mocy	4,5 - 15 kW	7,5 - 25 kW	10,5 - 35 kW	4,5 - 15 kW	7,5 - 25 kW	10,5 - 35 kW
Temperatura spalin	100 - 170 °C	100 - 170 °C	100 - 200 °C	100 - 170 °C	100 - 170 °C	100 - 200 °C
Powierzchnia wymiany ciepła	2,1 m <sup>2</sup>	3,1 m <sup>2</sup>	3,5 m <sup>2</sup>	2,1 m <sup>2</sup>	3,1 m <sup>2</sup>	3,5 m <sup>2</sup>
Objętość wodna	70 dm <sup>3</sup>	92 dm <sup>3</sup>	105 dm <sup>3</sup>	70 dm <sup>3</sup>	92 dm <sup>3</sup>	105 dm <sup>3</sup>
Średnica wylotu spalin	160 mm	160 mm	160 mm	160 mm	160 mm	160 mm
Zalecany ciąg kominowy	7 - 20 Pa	10 - 20 Pa	10 - 30 Pa	7 - 20 Pa	10 - 20 Pa	10 - 30 Pa
Możliwość montażu w układzie zamkniętym	Tak	Tak	Tak	Tak	Tak	Tak
Maksymalne ciśnienie robocze wody	2 bar	2 bar	2 bar	2 bar	2 bar	2 bar
Podłączenie kotła: zasilanie i powrót	1 1/2 "	1 1/2 "	1 1/2 "	1 1/2 "	1 1/2 "	1 1/2 "
Waga	370 kg	440 kg	470 kg	380 kg	450 kg	480 kg
Szerokość kotła z zasobnikiem	1560 mm	1560 mm	1760 mm	1560 mm	1560 mm	1760 mm
Wysokość z sterownikiem	1485 mm	1555 mm	1555 mm	1485 mm	1555 mm	1555 mm
Głębokość kotła	740 mm	840 mm	840 mm	740 mm	840 mm	840 mm
Wysokość czopucha	1105 mm	1275 mm	1275 mm	1105 mm	1275 mm	1275 mm
Klasa efektywności energetycznej ErP	A	A	A	A	A	A

Ochronne drzwi przednie Niedostępne W standardzie ochronne drzwi przednie - obniżają straty ciepła do otoczenia i zabezpieczają przed nadmierną temperaturą drzwiczek przed poparzeniem

Zasobnik paliwa **w standardzie:** zasobnik 310L **opcja:** zasobnik 900L - za dopłatą 540 zł netto (664 zł brutto) **opcja:** zasobnik 1700L - za dopłatą 1170 zł netto (1439 zł brutto) **w standardzie:** nowy zasobnik 300L **opcja:** zasobnik 900L - za dopłatą 540 zł netto (664 zł brutto) **opcja:** zasobnik 1700L - za dopłatą 1170 zł netto (1439 zł brutto)

Sterownik Klimosz KOMFORT RT-16p w standardzie Klimosz KOMFORT RT-16p w standardzie

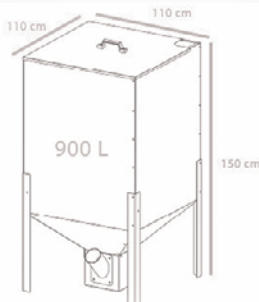
Moduł WIFI Moduł WiFi za dopłatą 420 zł netto (517 zł brutto)



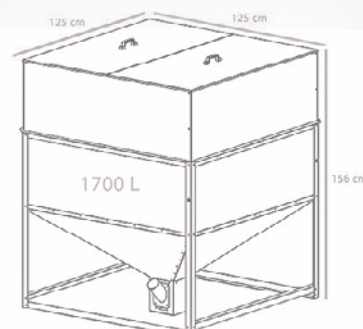
Sterownik Klimosz KOMFORT RT-16p w standardzie !



Opcjonalny moduł WiFi



Opcjonalny zasobnik peletowy 900L



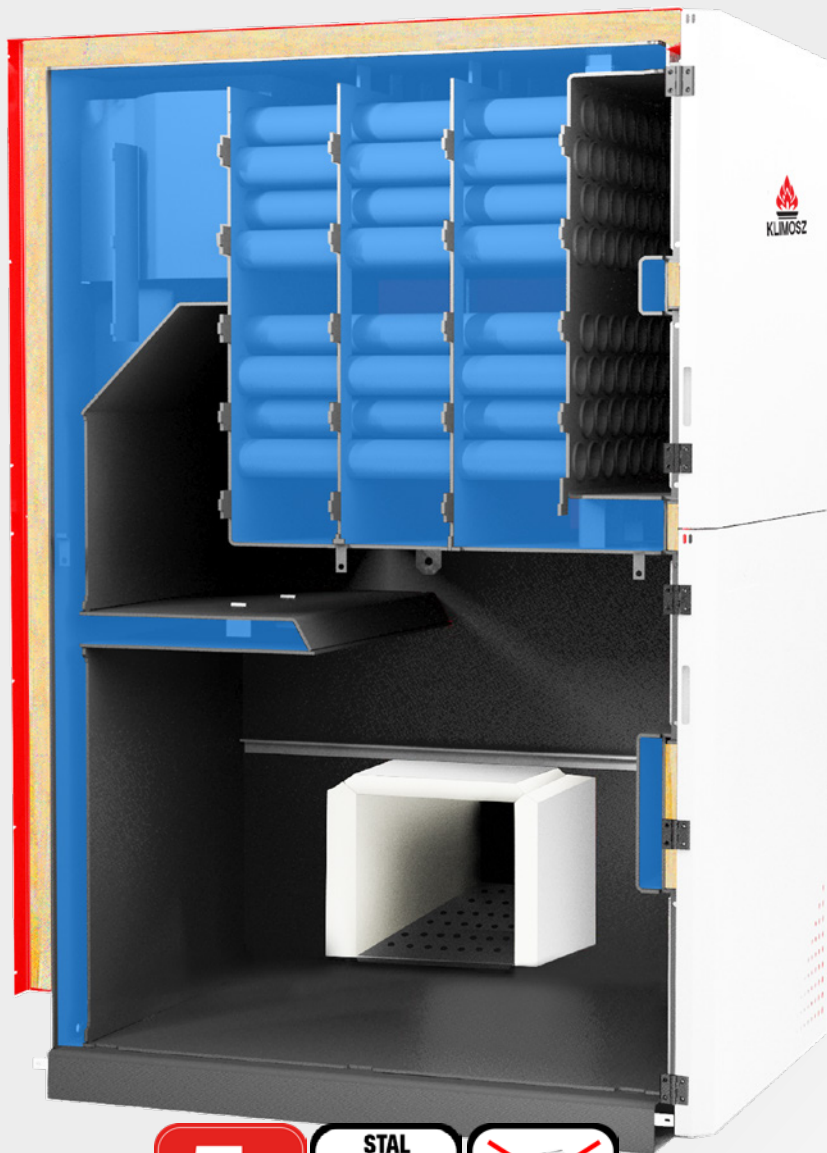
Opcjonalny zasobnik peletowy 1700L



Steruj kotłem zdalnie z smartphona/komputera ! - za pomocą opcjonalnego modułu WiFi.



# KLIMOSZ DUOPELET (INDUSTRIAL) z palnikiem peletowym



**Klimosz DUOPELET to ekologia i przyszłość bez smogu** - Kotle KLIMOSZ z serii DUOPELET/ DUO INDUSTRIAL posiadają certyfikat 5-klasy wydany przez notyfikowane laboratorium (wersje 75 i 150) - co świadczy o wyjątkowo wysokiej sprawności kotła oraz czystych spalinach zawierających kilkakrotnie mniej pyłów, CO, oraz NOx niż kotły poprzednich generacji.

**Klimosz DUOPELET to produkt wykonany z najwyższej jakości materiałów** - posiada wysoce sprawny wymiennik płomieniówkowy z najwyższej jakości stali kotłowej P265GH. Wymiennik tego typu posiada bardzo dużą powierzchnię odzysku ciepła ze spalin, przez co kocioł osiąga bardzo wysoką sprawność, a tym samym zapewnia mniejsze zużycie paliwa uzyskując więcej ciepła z jednej tony opatu!

**Klimosz DUOPELET jest przyjazny dla środowiska** - na ekologiczne i odnawialne paliwo jakim jest pelet, który zachowuje zerowy bilans CO2 - drzewo rosnąc pochłania tyle samo dwutlenku węgla, ile jest wytworzone podczas spalania, a jego popiół to tylko ~2kg z 1 tony, który można użyć jako naturalny bionawóz w ogrodzie.



**Klimosz DUOPELET posiada innowacyjne i opatentowane rozwiązania ułatwiające montaż** - **Zmienny wylot czopucha:** to innowacyjne rozwiązanie opatentowane przez firmę KLIMOSZ, ułatwia podłączenie kotła do kominia niezależnie czy jest wyprowadzony w pionie lub poziomie. **Rozmieszczenie po obu stronach kotła króćców do C.O. i C.W.U.:** ułatwia montaż oraz obniża jego koszt.

**Klimosz DUOPELET pasuje do każdej kotłowni** - w razie potrzeby ma możliwość przełożenia palnika na drugą stronę oraz dowolnego umiejscowienia zasobnika względem kotła.

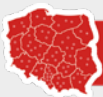
**Klimosz DUOPELET to niezawodność i bezpieczeństwo** - Kocioł posiada m.in. wytrzymałą zapalarkę, odporną na przepalenia dzięki wykonaniu ze specjalnego stopu metali, dużo bardziej wytrzymałą w stosunku do ceramicznych odpowiedników poprzedniej generacji. Kocioł posiada szereg zabezpieczeń: rurę podajnika typu SPIRO ze specjalnego topliwego materiału, która stanowi niezawodne zabezpieczenie przed cofnięciem się ognia nawet w przypadku braku prądu, drugie zabezpieczenie to czujnik temperatury wewnątrz rury podajnika palnika, który w przypadku wykrycia nadmiernej temperatury wypycha pelet uniemożliwiając przedostanie się żaru do zasobnika.

**Klimosz DUOPELET posiada nowoczesny i intuicyjny sterownik!** - Kocioł jest oferowany z najwyższym modelem sterownika KLIMOSZ KOMFORT, który obsługuje m.in. 2x pompy C.O., pompę C.W.U., pompę cyrkulacyjną, 2x obiegi grzewcze, 2x termostaty pokojowe, czujnik temperatury zewnętrznej oraz umożliwia współpracę z kominkiem.

**BEZPŁATNA wstępna regulacja oraz pierwsze uruchomienie kotła** wraz z krótkim instruktażem użytkownika dokonywane przez autoryzowanego instalatora lub serwisanta Klimosz - co gwarantuje poprawne działanie, maksymalny komfort użytkownika oraz bezproblemowe wieloletnie działanie kotła.



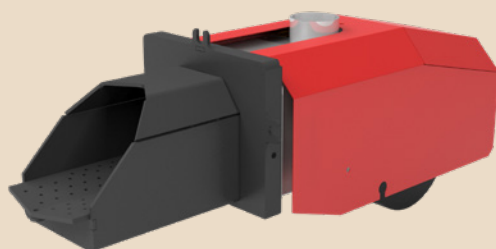
\* Pełny okres gwarancji przysługuje w przypadku zabezpieczenia termicznego powrotu kotła i dokonaniu wstępnej regulacji kotła przez autoryzowanego serwisanta fabrycznego



AUTORYZOWANY SERWIS KLIMOSZ W CAŁEJ POLSCE!



paliwo podstawowe:  
**pelet**



**Palnik peletowy Klimosz** - Został stworzony w oparciu o wieloletnie doświadczenie inżynierów firmy Klimosz specjalnie do maksymalnie wydajnego spalania peletu - uzyskując komfort użytkownika porównywalny do kotłów gazowych. Innowacyjny palnik peletowy cechuje się bardzo wysoką sprawnością sięgającą 99%. Posiada podwójny, automatyczny system czyszczenia w standardzie (przedmuchiowy oraz mechaniczny - z ruchomym rusztem palnika). Palnik posiada funkcję automatycznego rozpalamia, wygaszania oraz wznawiania pracy - zupełnie jak w kotle gazowym - przez co nie zużywa ani grama paliwa gdy nie otrzymuje sygnału z sterownika aby grać - co przynosi dodatkowe oszczędności w postaci mniejszego zużycia peletu.



**DUOPELET 75 wersja NG**

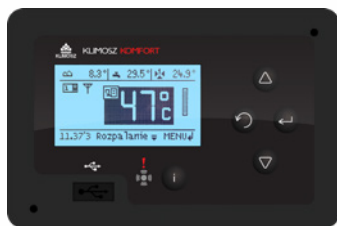
grupa B 5 pkt



**DUO INDUSTRIAL NG 150 z palnikiem peletowym**

grupa B 7 pkt

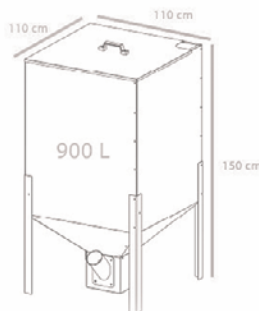
Cena katalogowa	28 620 zł netto 35 203 zł brutto	51 720 zł netto 63 616 zł brutto
Zgodność z normą 5-klasy	certyfikat 5-klasy	certyfikat 5-klasy
Kod - palnik z lewej	KO/PA/775185300	KO/PA/71501125300
Kod - palnik z prawej	KO/PA/775285300	KO/PA/71502125300
Moc dla paliwa: pelet	62 kW	122 kW
Sprawność	91,5 %	92 %
Zakres regulacji mocy	18,6 - 62 kW	36,6 - 122 kW
Temperatura spalin	100 - 200 °C	100 - 240 °C
Powierzchnia wymiany ciepła	8,1 m <sup>2</sup>	15,2 m <sup>2</sup>
Objętość wodna	195 dm <sup>3</sup>	360 dm <sup>3</sup>
Średnica wylotu spalin	195 mm	195 mm
Zalecany ciąg kominowy	10 - 20 Pa	10 - 30 Pa
Możliwość montażu w ukł. zamkniętym	-	-
Maksymalne ciśnienie robocze wody	1,8 bar	2 bar
Podłączenie kotła: zasilanie i powrót	2"	2 1/2"
Waga	960 kg	1575 kg
Szerokość kotła z zasobnikiem	2450 mm	3250 mm
Wysokość z sterownikiem	1826 mm	1950 mm
Głębokość kotła	1020 mm	1340 mm
Wysokość czopucha	1582 mm	1755 mm
Klasa efektywności energetycznej ErP	nie dotyczy	nie dotyczy
Ochronne drzwi przednie	W standardzie ochronne drzwi przednie - obniżają straty ciepła do otoczenia i zabezpieczają przed nadmierną temperaturą drzwiczek przed poparzeniem	
Zasobnik paliwa	w standardzie: zasobnik 900L opcja: zasobnik 1700L - za dopłatą 640 zł netto (787 zł brutto)	w standardzie: zasobnik 1700L
Sterownik	Klimosz KOMFORT RT-16p w standardzie	
Moduł WIFI	Moduł WiFi za dopłatą 420 zł netto (517 zł brutto)	



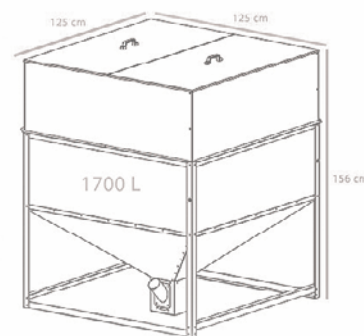
Sterownik Klimosz KOMFORT RT-16p w standardzie !



Opcjonalny moduł WiFi



Zasobnik peletowy 900L



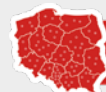
Zasobnik peletowy 1700L



Steruj kotłem zdalnie z smartphona/komputera ! - za pomocą opcjonalnego modułu WiFi.



# KLIMOSZ MAXI z palnikiem peletowym



**AUTORYZOWANY  
SERWIS KLIMOSZ  
W CAŁEJ POLSCE!**

**Klimosz MAXI to ekologia i przyszłość bez smogu** - Kotle KLIMOSZ z serii MAXI posiadają certyfikat 5-klasy wydany przez notyfikowane laboratorium (wersje 100 i 150) - co świadczy o wyjątkowo wysokiej sprawności kotła oraz czystych spalinach zawierających kilkakrotnie mniej pyłów, CO, oraz NOx niż kotły poprzednich generacji.

**Klimosz MAXI to produkt wykonany z najwyższej jakości materiałów** - posiada wysoce sprawny wymiennik płomieniówkowy z najwyższej jakości stali kotłowej P265GH. Wymiennik tego typu posiada bardzo dużą powierzchnię odzysku ciepła ze spalin, przez co kocioł osiąga bardzo wysoką sprawność, a tym samym zapewnia mniejsze zużycie paliwa uzyskując więcej ciepła z jednej tony opału!

**Klimosz MAXI jest przyjazny dla środowiska** - na ekologiczne i odnawialne paliwo jakim jest pelet, który zachowuje zerowy bilans CO<sub>2</sub> - drzewo rosnąc pochłania tyle samo dwutlenku węgla, ile jest wytworzone podczas spalania, a jego popiół to tylko ~2kg z 1 tony, który można użyć jako naturalny bionawóz w ogrodzie.

**Klimosz MAXI pasuje do każdej kotłowni** - Niska konstrukcja kocioł jest idealną propozycją do niskich kotłowni. W razie potrzeby ma możliwość przełożenia palnika na drugą stronę oraz dowolnego umiejscowienia zasobnika względem kotła.

**Klimosz MAXI to niezawodność i bezpieczeństwo** - Kocioł posiada m.in. wytrzymałą zapalarkę, odporną na przepalenia dzięki wykonaniu ze specjalnego stopu metali, dużo bardziej wytrzymałą w stosunku do ceramicznych odpowiedników poprzedniej generacji. Kocioł posiada szereg zabezpieczeń: rurę podajnika typu SPIRO ze specjalnego topliwego materiału, która stanowi niezawodne zabezpieczenie przed cofnięciem się ognia nawet w przypadku braku prądu, drugie zabezpieczenie to czujnik temperatury wewnątrz rury podajnika palnika, który w przypadku wykrycia nadmiernej temperatury wypycha pelet uniemożliwiając przedostanie się żaru dalej do zasobnika.

**Klimosz MAXI posiada nowoczesny i intuicyjny sterownik!** - Kocioł jest oferowany z najwyższym modelem sterownika KLIMOSZ KOMFORT, który obsługuje m.in. 2x pompy C.O., pompę C.W.U., pompę cyrkulacyjną, 2x obiegi grzewcze, 2x termostaty pokojowe, czujnik temperatury zewnętrznej oraz umożliwia współpracę z kominkiem.

**BEZPŁATNA wstępna regulacja oraz pierwsze uruchomienie kotła** wraz z krótkim instruktażem użytkownika dokonywane przez autoryzowanego instalatora lub serwisanta Klimosz - co gwarantuje poprawne działanie, maksymalny komfort użytkowania oraz bezproblemowe wieloletnie działanie kotła.

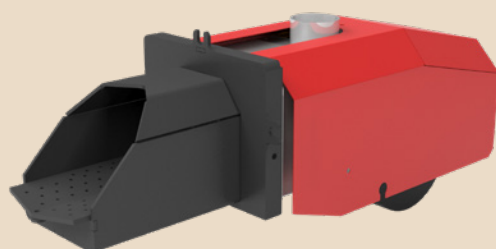
**Palnik peletowy Klimosz** - Został stworzony w oparciu o wieloletnie doświadczenie inżynierów firmy Klimosz specjalnie do maksymalnie wydajnego spalania peletu - uzyskując komfort użytkowania porównywalny do kotłów gazowych. Innowacyjny palnik peletowy cechuje się bardzo wysoką sprawnością sięgającą 99%. Posiada podwójny, automatyczny system czyszczenia w standardzie (przedmuchowy oraz mechaniczny - z ruchomym rusztem palnika). Palnik posiada funkcję automatycznego rozpalamia, wygaszania oraz wznawiania pracy - zupełnie jak w kotle gazowym - przez co nie zużywa ani grama paliwa gdy nie otrzymuje sygnału z sterownika aby grzać - co przynosi dodatkowe oszczędności w postaci mniejszego zużycia peletu.

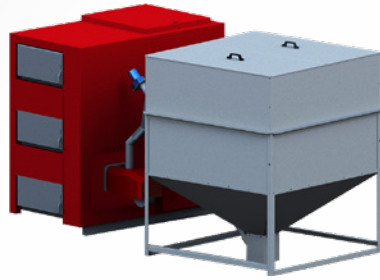


\* Pełny okres gwarancji przysługuje w przypadku zabezpieczenia termicznego powrotu kotła i dokonaniu wstępnej regulacji kotła przez autoryzowanego serwisanta fabrycznego



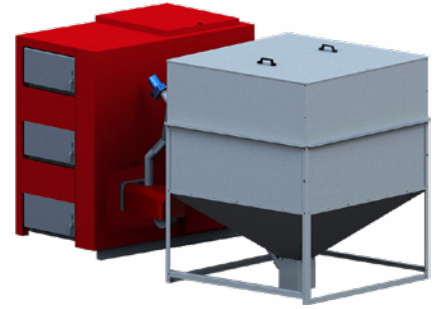
paliwo podstawowe:  
**pelet**





**MAXI 100 z palnikiem peletowym**

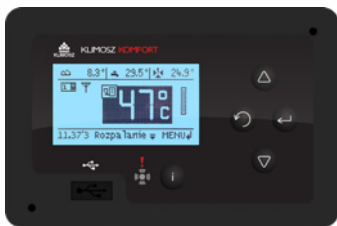
grupa B 5 pkt



**MAXI 150 z palnikiem peletowym**

grupa B 7 pkt

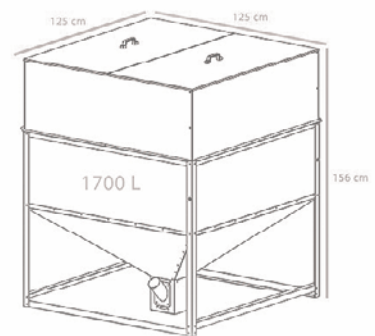
Cena katalogowa	produkt na zamówienie	produkt na zamówienie
Zgodność z normą 5-klasy:	certifikat 5-klasy	certifikat 5-klasy
Kod zamówienia - palnik z lewej lub z prawej do wyboru	produkt na zamówienie	produkt na zamówienie
Moc dla paliwa: pelet	100 kW	133 kW
Sprawność	91,4 %	92,3 %
Zakres regulacji mocy	30 - 100 kW	36 - 133 kW
Temperatura spalin	100 - 260 °C	100 - 260 °C
Powierzchnia wymiany ciepła	10,8 m <sup>2</sup>	15,3 m <sup>2</sup>
Objętość wodna	450 dm <sup>3</sup>	500 dm <sup>3</sup>
Średnica wylotu spalin	195 mm	195 mm
Zalecany ciąg kominowy	20 - 30 Pa	20 - 30 Pa
Możliwość montażu w ukł. zamkniętym	-	-
Maksymalne ciśnienie robocze wody	2 bar	bar
Podłączenie kotła: zasilanie i powrót	2 1/2 "	2 1/2 "
Waga	1160 kg	1450 kg
Zasobnik paliwa	Zasobnik 1700L w standardzie	
Sterownik	Klimosz KOMFORT RT-16p w standardzie	
Moduł WIFI	Moduł WiFi za dopłatą 420 zł netto (517 zł brutto)	



Sterownik Klimosz KOMFORT RT-16p w standardzie !



Opcjonalny moduł WiFi



Zasobnik peletowy 1700L

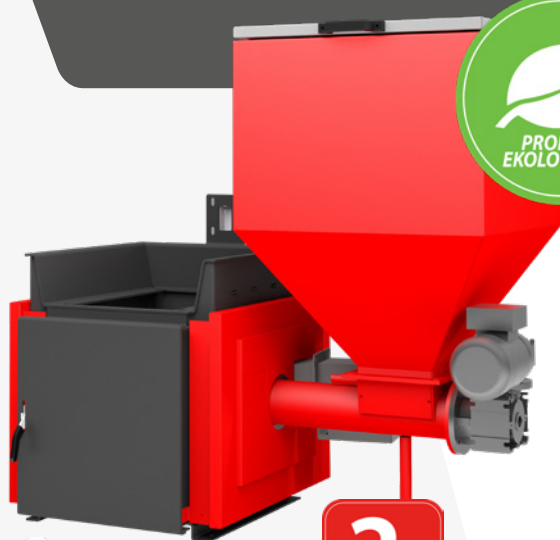


Steruj kotłem zdalnie z smartphona/komputera ! - za pomocą opcjonalnego modułu WiFi.



# ZPA / ZPR - ZESTAW PALNIKA AUTOMATYCZNEGO

do kotłów: Klimosz WALLY (22), Wally 26, Viadrus Hercules U22, U26



**Podstawa pod kocioł wykonana z wysokiej jakości stali kotłowej wraz z kotłownym wodnym.**

**Żeliwny palnik retortowy (ZPA)** jest sprawdzoną od lat prostą i niezawodną konstrukcją. Przeznaczony jest do spalania ekogroszku z sprawnością ok. 90%. Palnik cechuje się również uniwersalnością - bardzo dobrze spala również pelet dzięki czemu można w dowolnym momencie w łatwy sposób zmienić rodzaj paliwa. Ponadto o niezawodności świadczy użycie sprawdzonego oraz najwyższej jakości motoreduktora renomowanego producenta z zabezpieczeniem przez zablokowaniem.

**Żeliwny palnik rynnowy (ZPR)** jest niezawodną i solidną konstrukcją, jego zaletą w stosunku do palnika retortowego jest brak kolana retorty - a co za tym idzie mniejsze opory w podawaniu paliwa, dzięki czemu ten rodzaj palnika jest polecany do spalania gorszych jakościowo paliw: np. ekogroszku z domieszką miazła, peletu niskiej jakości oraz biomasy. Unikalnej konstrukcji palnika i procesu spalania sprawia, że kocioł z tym palnikiem nie wymaga dużego ciągu kominowego.

**Możliwość zmiany palnika / zmiany strony zasobnika** kocioł posiada możliwość zmiany strony zasobnika oraz zmiany palnika np. na peletowy - dzięki czemu można w przyszłości zmienić rodzaj paliwa podstawowego np. z ekogroszku na pelet bez konieczności zakupu nowego kotła.

**Produkt ekologiczny** Kocioł po rozbudowie o zestaw palnika automatycznego (w przypadku opalania peletem/biomasą) jest przyjazny dla środowiska - na ekologiczne i odnawialne paliwo jakim jest pelet, który zachowuje zerowy bilans CO2 - drzewo rosnąc pochłania tyle samo dwutlenku węgla, ile jest wytworzone podczas spalania, a jego popiół to tylko ~2kg z 1 tony, który można użyć jako naturalny bionawóz w ogrodzie.

**Niezawodność i bezpieczeństwo** kocioł posiada kilka niezależnych zabezpieczeń termicznych: m.in. czujnik temperatury kotła, czujnik temperatury rury podajnika (w przypadku wykrycia żaru w rurze podajnika wypycha awaryjnie paliwo i wyłącza wentylator), kocioł posiada również zabezpieczenie działające bez potrzeby prądu w postaci "strażaka" zalewającego zasobnik w sytuacji awaryjnej przedostania się żaru do zasobnika.

**Uwaga! zestaw palnika automatycznego jest oferowany w standardzie bez sterownika. Sterownik opcjonalny** - do zestawu należy dokupić sterownik KLIMOSZ ecoCONTROL (który obsługuje m.in. pompę CO, pompę CWU, oraz termostat pokojowy), lub można zakupić najnowszą model sterownika KLIMOSZ KOMFORT: który obsługuje m.in. 2x pompy CO, pompę CWU, pompę cyrkulacyjną, 2x obieg grzewcze, 2x termostaty pokojowe, czujnik temperatury zewnętrznej oraz umożliwia współpracę z kominkiem.



**Możliwość sterowania kotłem zdalnie** przez WiFi z komputera lub z smartphona z aplikacji Klimosz (iOS / Android) - wystarczy dokupić opcjonalny moduł WiFi (tylko do sterownika Klimosz KOMFORT).

**Nawet dwa tygodnie na jednym zasypie ekogroszku!** w opcjonalnym zasobniku 320L - (w standardzie zasobnik 190L).

**Wyposażenie standardowe:** podstawa pod kocioł z kotłownym wodnym, kompletny palnik retortowy (ZPA) lub rynnowy (ZPR), wymiwalny popielnik, silikon wysokotemperaturowy, zestaw płyt ceramicznych (tylko do ZPA/ZPR dla Wally/U22).

**UWAGA! Zestaw nie jest kompatybilny z Nowymi Wally (S), pasuje wyłącznie do Wally (22), Wally26 oraz Viadrus U22 i U26.**



grupa A 3 pkt



grupa A 3 pkt



grupa A 3 pkt



grupa A 3 pkt



grupa A 3 pkt



grupa A 3 pkt

	ZPA 15kW palnik retortowy	ZPA 25kW palnik retortowy	ZPA 30kW palnik retortowy	ZPA 35kW palnik retortowy	ZPR 20kW palnik rynnowy	ZPR 32kW palnik rynnowy
Cena katalogowa	zestaw do kotłów 3-członowych	zestaw do kotłów 4-członowych	zestaw do kotłów 5-członowych	zestaw do kotłów 6-członowych	zestaw do kotłów 4-członowych	zestaw do kotłów 5-członowych
	4 490 zł netto 5 523 zł brutto	4 590 zł netto 5 646 zł brutto	4 770 zł netto 5 867 zł brutto	4 950 zł netto 6 089 zł brutto	4 590 zł netto 5 646 zł brutto	4 770 zł netto 5 867 zł brutto
Kod produktu - wersja do: Wally22 / Viadrus Hercules U22	CK/ZPA/U22/3W	CK/ZPA/U22/4W	CK/ZPA/U22/5W	CK/ZPA/U22/6W	CK/ZPR/U22/4W	CK/ZPR/U22/5W
Kod produktu - wersja do: Wally 26 / Viadrus Hercules U26	-	CK/ZPA/U26/4W	CK/ZPA/U26/5W	CK/ZPA/U26/6W	CK/ZPR/U26/4W	CK/ZPR/U26/5W
Moc dla paliwa: ekogroszek	15 kW	25 kW	30 kW	35 kW	20 kW	32 kW
Moc dla paliwa: pelet	15 kW	25 kW	30 kW	32 kW	16 kW	20 kW
Sprawność	83 %	80 %	81,5 %	80 %	83 - 84,5 %	83,5 - 85 %
Zakres regulacji mocy	5 - 15 kW	7,5 - 25 kW	9,6 - 30 kW	12,2 - 35 kW	5 - 20 kW	8 - 32 kW
Temperatura spalin	100 - 250 °C	100 - 250 °C	120 - 260 °C	120 - 260 °C	100 - 220 °C	120 - 260 °C
Objętość wodna	35 dm <sup>3</sup>	40 dm <sup>3</sup>	50 dm <sup>3</sup>	55 dm <sup>3</sup>	40 dm <sup>3</sup>	50 dm <sup>3</sup>
Średnica wylotu spalin	156 mm	156 mm	156 mm	156 mm	156 mm	156 mm
Zalecany ciąg kominowy	10 - 15 Pa	10 - 20 Pa	10 - 20 Pa	15 - 25 Pa	10 - 20 Pa	15 - 20 Pa
Maksymalne ciśnienie robocze wody	4 bar	4 bar	4 bar	4 bar	4 bar	4 bar
Przystosowanie do układu zamkniętego	-	TAK, certyfikat UDT	TAK, certyfikat UDT	-	TAK, certyfikat UDT	TAK, certyfikat UDT
Podłączenie kotła: zasilanie i powrót	6/4" GW / 2" GZ	6/4" GW / 2" GZ	6/4" GW / 2" GZ	6/4" GW / 2" GZ	6/4" GW / 2" GZ	6/4" GW / 2" GZ
Waga (po rozbudowie)	370 kg	410 kg	455 kg	500 kg	475 kg	490 kg
Wymiary: (po rozbudowie) Szer. / Wys. / Głęb. / Wys. czopucha	1160 x 1455 x 660 x 1150 mm	1160 x 1455 x 755 x 1150 mm	1160 x 1455 x 850 x 1150 mm	1160 x 1455 x 945 x 1150 mm	1160 x 1455 x 755 x 1150 mm	1160 x 1455 x 850 x 1150 mm
Klasa efektywności ErP	C	C	C	C	D	D
Zasobnik paliwa standardowy	190 L	190 L	190 L	190 L	190 L	190 L
Zasobnik paliwa opcjonalny	320 L +500 zł netto	320 L +500 zł netto	320 L +500 zł netto	320 L +500 zł netto	320 L +500 zł netto	320 L +500 zł netto
Sterownik standardowy	Brak w standardzie	Brak w standardzie	Brak w standardzie	Brak w standardzie	Brak w standardzie	Brak w standardzie
Sterownik opcjonalny	Klimosz ecoCONTROL +675 zł netto lub Klimosz KOMFORT +1355 zł netto	Klimosz ecoCONTROL +675 zł netto lub Klimosz KOMFORT +1355 zł netto	Klimosz ecoCONTROL +675 zł netto lub Klimosz KOMFORT +1355 zł netto	Klimosz ecoCONTROL +675 zł netto lub Klimosz KOMFORT +1355 zł netto	Klimosz ecoCONTROL +675 zł netto lub Klimosz KOMFORT +1355 zł netto	Klimosz ecoCONTROL +675 zł netto lub Klimosz KOMFORT +1355 zł netto
Moduł WiFi	Moduł WiFi za dopłatą 420 zł netto (517 zł brutto)					



# ZPP - ZESTAW PALNIKA PELETOWEGO

do kotłów: Klimosz WALLY (22), Viadrus Hercules U22



A++

**Produkt ekologiczny** Kocioł rozbudowie o zestaw palnika peletowego jest przyjazny dla środowiska - na ekologiczne i odnawialne paliwo jakim jest pelet, który zachowuje zerowy bilans CO<sub>2</sub> - drzewo rosnąc pochłania tyle samo dwutlenku węgla, ile jest wytworzone podczas spalania, a jego popiół to tylko ~2kg z 1 tony, który można użyć jako naturalny bionawóz w ogrodzie.

**Innowacyjny palnik peletowy o wysokiej sprawności do 99%** podwójnym automatycznym systemem czyszczenia w standardzie: przedmuchowym oraz mechanicznym z ruchomym rusztem palnika, ponadto posiada funkcję automatycznego rozpalania, wygaszania oraz wznawiania pracy - przez co nie zużywa ani grama paliwa gdy nie potrzeba grzać, co przyczynia się do oszczędności wynoszących nawet 30%.

**Możliwość spalania węgla/drewna zastępczo** po wyjęciu palnika i montażu zaślepki (dołączona w standardzie).

**Jeden zasyp peletu nawet raz na miesiąc!** (w opcjonalnym zasobniku 1700L) - w standardzie jest oferowany z zasobnikiem 310L - który umożliwia pracę do 7dni na jednym zasypie.

**Niezawodność i bezpieczeństwo** posiada m.in. wytrzymałą zapalarkę, odporną na przepalania dzięki wykonaniu ze specjalnego stopu metali, dużo bardziej wytrzymałą w stosunku do ceramicznych odpowiedników poprzedniej generacji. Kocioł posiada szereg zabezpieczeń: rurę podajnika typu SPIRO ze specjalnego topliwego materiału, która stanowi niezawodne zabezpieczenie przed cofnięciem się ognia nawet w przypadku braku prądu, drugie zabezpieczenie to czujnik temperatury wewnątrz rury podajnika palnika, który w przypadku wykrycia nadmiernej temperatury wypycha pelet uniemożliwiając przedostanie się żaru dalej do zasobnika.

**Nowoczesny i intuicyjny sterownik w standardzie!** Kocioł jest oferowany z najwyższym modelem sterownika KLIMOSZ KOMFORT, który obsługuje m.in. 2x pompy CO<sub>2</sub>, pompę CW.U, pompę cyrkulacyjną, 2x obieg grzewcze, 2x termostaty pokojowe, czujnik temperatury zewnętrznej oraz umożliwia współpracę z kominkiem.



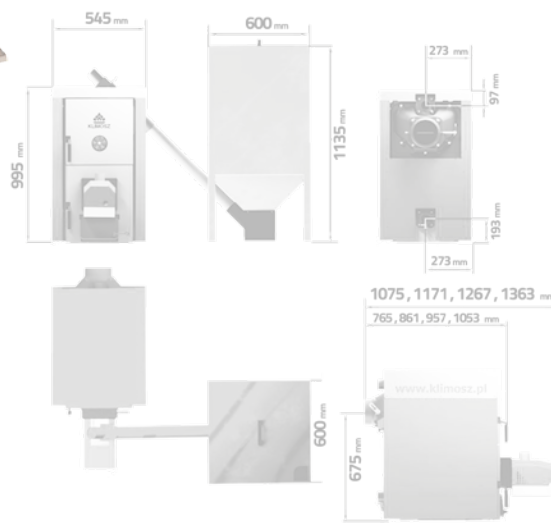
**Możliwość sterowania kotłem zdalnie** przez WiFi z komputera lub z smartphona z aplikacji Klimosz (iOS / Android) - wystarczy dokupić opcjonalny moduł WIFI.

**Wyposażenie standardowe:** palnik peletowy, sterownik KLIMOSZ KOMFORT, podajnik 1.5m, karbowana rura SPIRO 1m, płyty ceramiczne, drzwi z otworem na palnik, zaślepka palnika peletowego.

**UWAGA! Zestaw nie jest kompatybilny z Nowym Wally (S), pasuje wyłącznie do Wally (22) oraz Viadrus U22.**

AUTORYZOWANY SERWIS KLIMOSZ W CAŁEJ POLSCE!

2-lata GWARANCJI



grupa A 3 pkt



grupa A 3 pkt



grupa A 3 pkt



grupa A 3 pkt

	ZPP 15kW palnik peletowy zestaw do kotłów 4-członowych	ZPP 25kW palnik peletowy zestaw do kotłów 5 i 6-członowych	ZPP 35kW palnik peletowy zestaw do kotłów 7-członowych	ZPP 40kW palnik peletowy zestaw do kotłów 8-członowych
Cena katalogowa	6 020 zł netto 7 405 zł brutto	6 110 zł netto 7 515 zł brutto	6 190 zł netto 7 614 zł brutto	6 260 zł netto 7 700 zł brutto
wersja do: Wally (22) / Viadrus Hercules U22	CK/ZPP/U22/4/150	CK/ZPP/U22/5/150	CK/ZPP/U22/7/150	CK/ZPP/U22/8/150
Moc dla paliwa: pelet	15 kW	25 kW	35 kW	40 kW
Sprawność	87%	90%	90%	90%
Zakres regulacji mocy	4,5 - 15 kW	7,5 - 25 kW	9,6 - 35 kW	12 - 40 kW
Temperatura spalin	100 - 200 °C	100 - 200 °C	100 - 230 °C	100 - 230 °C
Objętość wodna	36 dm <sup>3</sup>	41 dm <sup>3</sup>	50 dm <sup>3</sup>	55 dm <sup>3</sup>
Średnica wylotu spalin	156 mm	156 mm	156 mm	156 mm
Zalecany ciąg kominowy	10 - 15 Pa	10 - 20 Pa	10 - 20 Pa	15 - 25 Pa
Maksymalne ciśnienie robocze wody	4 bar	4 bar	4 bar	4 bar
Przystosowanie do układu zamkniętego	NIE	NIE	NIE	NIE
Podłączenie kotła: zasilanie i powrót	6/4" GW / 2" GZ	6/4" GW / 2" GZ	6/4" GW / 2" GZ	6/4" GW / 2" GZ
Waga (po rozbudowie)	260 kg	310 kg	390 kg	420 kg
Wymiary: (po rozbudowie) Szer. / Wys. / Głęb. / Wys. czopucha	545 x 1095 x 1075 x 675 mm	545 x 1095 x 1171 x 675 mm	545 x 1095 x 1267 x 675 mm	545 x 1095 x 1363 x 675 mm
Klasa efektywności ErP	A++	A++	A++	-
Zasobnik paliwa standardowy	310 L	310 L	310 L	310 L
Zasobnik paliwa opcjonalny	900 L +540zł netto 1700 L +1170zł netto	900 L +540zł netto 1700 L +1170zł netto	900 L +540zł netto 1700 L +1170zł netto	900 L +540zł netto 1700 L +1170zł netto
Sterownik standardowy	Klimosz KOMFORTpelet	Klimosz KOMFORTpelet	Klimosz KOMFORTpelet	Klimosz KOMFORTpelet

Moduł WIFI

Moduł WIFI za dopłatą 420 zł netto (517 zł brutto)

						
grupa A 0 pkt	grupa A 0 pkt	grupa A 0 pkt	grupa A 0 pkt	grupa A 0 pkt	grupa A 0 pkt	grupa A 0 pkt
<b>KLIMOSZ ecoCONTROL</b>	<b>KLIMOSZ KOMFORT RT-16</b>	<b>KLIMOSZ KOMFORT pelet RT-16p</b>	<b>KLIMOSZ KOMFORT industrial RT-16i</b>	<b>Zestaw sterownik KLIMOSZ PID RT-04C + dmuchawa</b>	<b>Zestaw sterownik TECH ST-24 SIGMA + dmuchawa</b>	<b>Zestaw sterownik TECH ST-28 z PID + dmuchawa</b>
AU/TMK/JOKER	AU/ST/RT16	AU/ST/RT16P	AU/ST/RT16IND	AU/RE/04CPID AU/RE/04CPIDDM85	AU/ST/ST24 AU/ST/ST24DM85	AU/ST/ST28 AU/ST/ST28DM85
sterownik do kotłów serii EKO z palnikiem retortowym lub rynnowym	sterownik do kotłów serii NG z palnikiem retortowym lub rynnowym	sterownik do kotłów z palnikiem peletowym	sterownik do kotłów z dwoma palnikami retortowymi	zestaw do kotłów zaspowych występuje w dwóch wersjach - do kotłów Wally(22)/(26)/Viadrus U22/U26 oraz druga do Wally S z dmuchawą DM85	zestaw do kotłów zaspowych występuje w dwóch wersjach - do kotłów Wally(22)/(26)/Viadrus U22/U26 oraz druga do Wally S z dmuchawą DM85	zestaw do kotłów zaspowych występuje w dwóch wersjach - do kotłów Wally(22)/(26)/Viadrus U22/U26 oraz druga do Wally S z dmuchawą DM85
710 zł netto 873 zł brutto	1 410 zł netto 1 734 zł brutto	1 380 zł netto 1 697 zł brutto	2 450 zł netto 3 014 zł brutto	420 zł netto 517 zł brutto	480 zł netto 590 zł brutto	610 zł netto 750 zł brutto

					
grupa A 0 pkt	grupa A 0 pkt	grupa A 0 pkt	grupa A 0 pkt	grupa A 0 pkt	grupa A 0 pkt
<b>Moduł WIFI do sterownika KLIMOSZ KOMFORT</b>	<b>Bezprzewodowy panel pokojowy do sterownika KLIMOSZ ecoCONTROL</b>	<b>Bezprzewodowy panel pokojowy AURATON 2025RTH do sterownika KLIMOSZ KOMFORT</b>	<b>Przewodowy panel pokojowy AURATON 2025 do sterownika KLIMOSZ KOMFORT</b>	<b>Zawór bezpieczeństwa STS 20 wymagany przy opalaniu peletem/biomasą w kotłach z palnikiem retortowym/ rynnowym</b>	<b>Zawór zabezpieczający dwufunkcyjny DBV-1 3/4" wymagany w przypadku instalacji w układzie zamkniętym</b>
CA/TAT/8450	AU/TMK/K600	AU/RE/K004/2	AU/RE/K004/3	CV/U6/9117	CV/U6/14826
420 zł netto 517 zł brutto	170 zł netto 209 zł brutto	420 zł netto 517 zł brutto	200 zł netto 246 zł brutto	220 zł netto 271 zł brutto	350 zł netto 431 zł brutto

				
grupa A 0 pkt	grupa A 0 pkt	grupa A 0 pkt	grupa A 0 pkt	grupa A 0 pkt
<b>Zawór 4-drogowy ESBE VRG141 25-10 RP, średnica: 1", DN25 GW</b>	<b>Zawór 4-drogowy ESBE VRG141 32-16 RP, średnica: 1 1/4", DN32 GW</b>	<b>Zawór 4-drogowy ESBE VRG141 40-25 RP, średnica: 1 1/2", DN40 GW</b>	<b>Zawór 4-drogowy ESBE VRG141 50-40 RP, średnica: 2", DN50 GW</b>	<b>Siłownik zaworu 4-drogowego ESBE ARA661, 3 punktowy, SPDT 6NM 120s.</b>
AR/CO/ZM001	AR/CO/ZM001/1	AR/CO/ZM001/2	AR/CO/ZM001/3	AR/RE/S002/2
332 zł netto 408 zł brutto	370 zł netto 455 zł brutto	533 zł netto 656 zł brutto	798 zł netto 982 zł brutto	693 zł netto 852 zł brutto

	KLIMOSZ ecoCONTROL	KLIMOSZ KOMFORT RT-16	KLIMOSZ KOMFORT RT-16p	KLIMOSZ KOMFORT RT-16i	KLIMOSZ RT-04C	TECH ST-24	TECH ST-28
Ilość obsługiwanych pomp C. O.	1	2	2	4	1	1	1
Obsługa pompy do C.W.U.	✓	✓	✓	✓	-	-	✓
Obsługa priorytetu C.W.U.	✓	✓	✓	✓	-	-	✓
Obsługa stref czasowych dla C.W.U.	✓	✓	✓	✓	-	-	-
Funkcja Anty-Legionella dla C.W.U.	✓	✓	✓	✓	-	-	-
Obsługa pompy cyrkulacyjnej C.W.U.	-	✓	✓	✓	-	-	-
Strefy czasowe dla pompy cyrkulacyjnej	-	✓	✓	✓	-	-	-
Obsługa pompy by-pass (kotlewe)	-	-	-	✓	-	-	-
Ilość obsługiwanych zaworów czterodrogowych	1	2	2	4	-	-	-
Funkcja "Szybki start"	✓	✓	✓	✓	✓	-	-
Obsługa krzywych grzewczych	-	2	2	4	-	-	-
Wbudowana tygodniówka	✓	-	-	-	-	-	-
Tryb LATO / ZIMA	✓	✓	✓	✓	-	-	✓
Automatyczna zmiana trybu LATO / ZIMA	-	✓	✓	✓	-	-	-
Tryb JESIEŃ	-	✓	✓	✓	-	-	-
Ilość obsługiwanych termostatów pokojowych	1	2	2	4	-	-	-
Sterowanie kotła przez WIFI	-	wymaga opcjonalnego modułu WIFI	wymaga opcjonalnego modułu WIFI	wymaga opcjonalnego modułu WIFI	-	-	-
Ilość obsługiwanych podajników	1	1	2	2	-	-	-
Ilość obsługiwanych wentylatorów	1	1	1	2	1	1	1
Sterowanie przedmuchami palnika/paleniska	-	✓	✓	✓	✓	✓	-
Sterowanie zapalarką	-	✓	✓	-	-	-	-
Algorytm PID - zmiana mocy po temp. kotła	-	✓	✓	-	✓	✓	✓
Algorytm PIDs - zmiana mocy po temp. spalin	-	✓	✓	-	-	-	-
Czujnik spalin	-	opcja	opcja	✓	-	-	✓
Współpraca z kominkiem	-	✓	✓	✓	-	-	-
Wyłącznik krańcowy klapy zasobnika	-	opcja	opcja	opcja	-	-	-
Wtyk USB do aktualizacji oprogramowania	-	✓	✓	✓	-	-	-
Tryb ręczny	✓	✓	✓	✓	✓	✓	✓



grupa D 0 pkt



grupa D 0 pkt



grupa D 0 pkt



grupa D 0 pkt

Regulator ciągu kominowego RC 14/O	Regulator ciągu kominowego RC 14M/O	Regulator ciągu kominowego RC 14	Regulator ciągu kominowego RC 14M
100mm: IN/KO/RC14O100 110mm: IN/KO/RC14O110 120mm: IN/KO/RC14O120 130mm: IN/KO/RC14O130 140mm: IN/KO/RC14O140 150mm: IN/KO/RC14O150 160mm: IN/KO/RC14O160 170mm: IN/KO/RC14O170 180mm: IN/KO/RC14O180 190mm: IN/KO/RC14O190 200mm: IN/KO/RC14O200	210mm: IN/KO/RC14MO210 220mm: IN/KO/RC14MO220 230mm: IN/KO/RC14MO230 240mm: IN/KO/RC14MO240 250mm: IN/KO/RC14MO250 260mm: IN/KO/RC14MO260 270mm: IN/KO/RC14MO270 280mm: IN/KO/RC14MO280 290mm: IN/KO/RC14MO290 300mm: IN/KO/RC14MO300	IN/KO/RC14	IN/KO/RC14M
wersja okrągła dostępne średnice 100-200mm	wersja okrągła dostępne średnice 210-300mm	wersja kwadratowa jedna wersja regulowana 130-265mm	wersja kwadratowa jedna wersja regulowana 215-345mm
552 zł netto 679 zł brutto	690 zł netto 849 zł brutto	552 zł netto 679 zł brutto	690 zł netto 849 zł brutto



grupa D 0 pkt



grupa D 0 pkt



grupa D 0 pkt



grupa D 0 pkt



grupa D 0 pkt



grupa D 0 pkt

Regulator ciągu kominowego DARCO RCO-CH	Regulator ciągu kominowego DARCO RCO-CH-EX	Regulator ciągu kominowego DARCO RCP-CH	Regulator ciągu kominowego DARCO RCW-CH	Regulator ciągu kominowego DARCO RCWS-CH	Regulator ciągu kominowego DARCO RCR-CH
IN/KO/R001/1	IN/KO/R001/2EX	IN/KO/R001/	IN/KO/R001/6	IN/KO/R001/4	IN/KO/R001/2
okrągły średnica: 150mm	okrągły z zabezpieczeniem przeciwwybuchowym średnica: 150mm	prostokątny wymary: 140x150mm	prostokątny regulator ciągu do wyczystki wymary: 125x185mm	prostokątny regulator ciągu do wyczystki, wersja do kominów ceramicznych, wymary: 125x250mm	regulator ciągu na rurę zakres średnic: 120-200mm
170 zł netto 209 zł brutto	195 zł netto 240 zł brutto	190 zł netto 234 zł brutto	190 zł netto 234 zł brutto	210 zł netto 258 zł brutto	230 zł netto 283 zł brutto



grupa D 0 pkt



grupa D 0 pkt



grupa D 0 pkt

UPS zasilacz awaryjny IPS300-SIN-WM	UPS zasilacz awaryjny IPS600-SIN-WM	UPS zasilacz awaryjny IPS1000-SIN
AU/IN/IPS300	AU/IN/IPS600	AU/IN/IPS1000
<ul style="list-style-type: none"> <li>- Czysto sinusoidalny przebieg wyjściowy (true sin)</li> <li>- Synchronizacja napięcia wyjściowego z siecią zasilającą (napięcie i częstotliwość)</li> <li>- Zapewnia ładowanie akumulatora, oraz automatyczne przełączenie na pracę baterijną</li> <li>- Sterowanie mikroprocesorowe</li> <li>- Harmoniczne napięcia wyjściowego &lt;5%</li> <li>- Współpraca z odbiornikami rezystancyjnymi, indukcyjnymi, pojemnościowymi</li> <li>- Menu wyboru z wyświetlaczem LCD</li> <li>- Chwilowa przeciążalność 150% (do 450W)</li> <li>- Oszczędzanie energii elektrycznej w stanie uśpienia (poniżej 5W)</li> <li>- Programowana z MENU ładowarka akumulatorów (3-stopnie)</li> <li>- Czas podtrzymania zależny od podłączonych akumulatorów</li> <li>- Łatwy w montażu i uruchomieniu</li> <li>- Niskoczęstotliwościowy transformator toroidalny w stopniu wejściowym</li> </ul>	<ul style="list-style-type: none"> <li>- Czysto sinusoidalny przebieg wyjściowy (true sin)</li> <li>- Synchronizacja napięcia wyjściowego z siecią zasilającą (napięcie i częstotliwość)</li> <li>- Zapewnia ładowanie akumulatora, oraz automatyczne przełączenie na pracę baterijną</li> <li>- Sterowanie mikroprocesorowe</li> <li>- Harmoniczne napięcia wyjściowego &lt;5%</li> <li>- Współpraca z odbiornikami rezystancyjnymi, indukcyjnymi, pojemnościowymi</li> <li>- Menu wyboru z wyświetlaczem LCD</li> <li>- Chwilowa przeciążalność 150% (do 900W)</li> <li>- Oszczędzanie energii elektrycznej w stanie uśpienia (poniżej 5W)</li> <li>- Programowana z MENU ładowarka akumulatorów (3-stopnie)</li> <li>- Czas podtrzymania zależny od podłączonych akumulatorów</li> <li>- Łatwy w montażu i uruchomieniu</li> <li>- Niskoczęstotliwościowy transformator toroidalny w stopniu wejściowym</li> </ul>	<ul style="list-style-type: none"> <li>- Czysto sinusoidalny przebieg wyjściowy (true sin)</li> <li>- Synchronizacja napięcia wyjściowego z siecią zasilającą (napięcie i częstotliwość)</li> <li>- Zapewnia ładowanie akumulatora, oraz automatyczne przełączenie na pracę baterijną</li> <li>- Sterowanie mikroprocesorowe</li> <li>- Harmoniczne napięcia wyjściowego &lt;5%</li> <li>- Współpraca z odbiornikami rezystancyjnymi, indukcyjnymi, pojemnościowymi</li> <li>- Menu wyboru z wyświetlaczem LCD</li> <li>- Chwilowa przeciążalność 150% (do 1500W)</li> <li>- Oszczędzanie energii elektrycznej w stanie uśpienia (poniżej 5W)</li> <li>- Programowana z MENU ładowarka akumulatorów (3-stopnie)</li> <li>- Czas podtrzymania zależny od podłączonych akumulatorów</li> <li>- Łatwy w montażu i uruchomieniu</li> <li>- Niskoczęstotliwościowy transformator toroidalny w stopniu wejściowym</li> </ul>
405 zł netto 498 zł brutto	585 zł netto 720 zł brutto	810 zł netto 996 zł brutto



grupa D 0 pkt



grupa D 0 pkt



grupa D 0 pkt



grupa D 0 pkt

Akumulator GLP 80Ah 12V	Akumulator GLP 100Ah 12V	Akumulator GLP 150Ah 12V	Akumulator GLP 200Ah 12V
IN/AR/GLP80	IN/AR/GLP100	IN/AR/GLP150	IN/AR/GLP200
640 zł netto 787 zł brutto	830 zł netto 1 021 zł brutto	1 220 zł netto 1 501 zł brutto	1 650 zł netto 2 030 zł brutto

### Dlaczego warto stosować zbiornik buforowy do kotła?

Zbiornik buforowy gromadzi ciepłą wodę kotłową na zapas, co sprawia że kocioł dużo rzadziej będzie potrzebował się rozpalić oraz wygaszać (w przypadku kotłów z palnikiem peletowym), natomiast w przypadku kotłów z palnikiem retortowym/rynnowym - znacznie rzadziej kocioł będzie przechodził w tryb podtrzymania. Zastosowanie zbiornika buforowego zwiększa żywotność kotła poprzez mniejsze zużycie zapalarki w palniku peletowym (dużo mniejszą liczbę cykli rozpalamia) i przyczynia się do zmniejszenia zużycia opału nawet o 30%, ponieważ kocioł dłużej pracuje w zakresie swojej maksymalnej sprawności, a krócej w trakcie trybu rozpalania/wygaszania/podtrzymania gdzie sprawność kotła jest dużo niższa od tej osiągniętej przy mocy nominalnej.

### Trwałość na lata

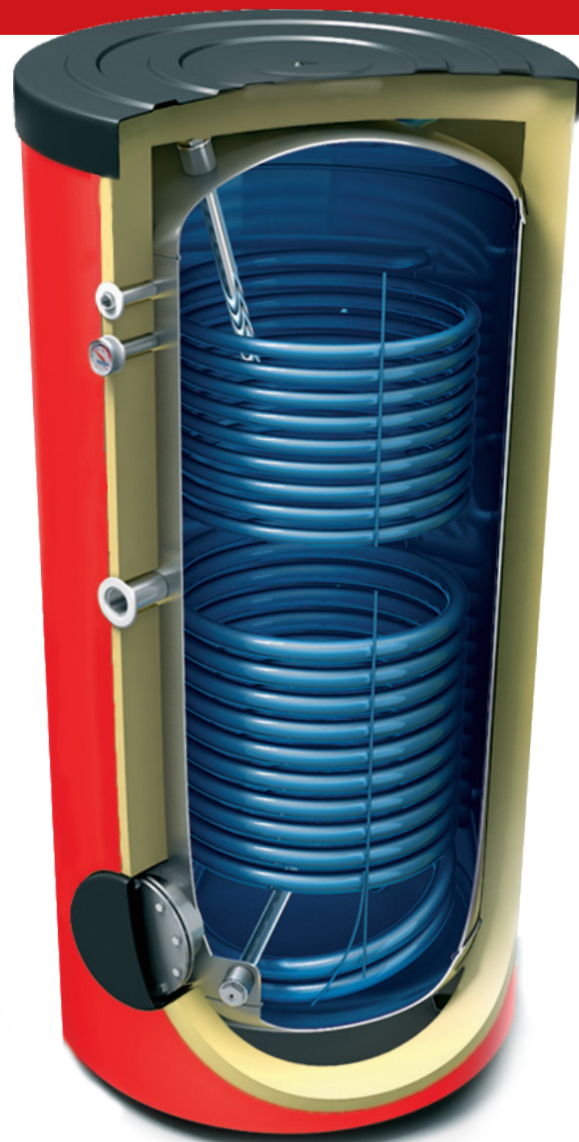
Zasobniki C.W.U. oraz zbiorniki kombinowane (tylko wewnętrzny zbiornik) są pokryte wysokiej jakości emalią ceramiczną wypalaną w 850° C, która stanowi higieniczną powłokę a jednocześnie zabezpiecza zbiornik od środka przed korozją.

### Niezawodna ochrona przeciw korozji

Drugim z elementów stanowiących zabezpieczenie zasobników C.W.U. oraz zbiorników kombinowanych przed korozją chemiczną jest zastosowanie anody magnezowej, która jest wyposażeniem standardowym tych zbiorników. Istnieje możliwość zakupienia opcjonalnej elektrycznej anody tytanowej, która pełni funkcję aktywnej ochrony przeciwkorozyjnej i automatycznie dopasowuje odpowiednią wartość różnicy potencjałów elektrycznych między korpusem zbiornika a anodą co uniemożliwia korozję zbiornika. Stosowanie elektrycznej anody tytanowej jest bardzo komfortowym rozwiązaniem, gdyż starcza ona na ok. 10lat aktywnej ochrony zbiornika bez potrzeby częstej wymiany jak to ma miejsce w przypadku anod magnezowych - gdzie zgodnie z instrukcją obsługi i eksploatacji wymagana jest wymiana takiej anody raz do roku.

### Niskie straty ciepła do otoczenia i estetyczny design

Niskie straty ciepła do otoczenia są zapewnione dzięki użyciu wysokiej jakości izolacji wykonanej z nierozbieralnej pianki poliuretanowej. Zbiorniki o większej pojemności mają izolację wykonaną z rozbieralnej gąbki poliuretanowej - którą można łatwo za pomocą suwaka rozpiąć i zjąć, celem łatwiejszego wniesienia i zamieszczenia się przez drzwi do kotłowni. Całość dopełnia estetyczna oraz praktyczna - bo łatwa w czyszczeniu, powłoka zewnętrzna wykonana z wysokiej jakości skóry ekologicznej w czerwonym kolorze, będąca idealnym dopełnieniem Twojego kotła Klimosz.



### Anody magnezowe do Klimosz TANK :

AM30x440	AM40x400	AM40x580	AM-EF2887	AM-EF2912	AM-E02775	AM-E02776	AM33x133x4	AM33x133x6
LEM/CZ/001	LEM/CZ/002	LEM/CZ/003	LEM/CZ/004	LEM/CZ/005	LEM/CZ/006	LEM/CZ/007	LEM/CZ/008	LEM/CZ/009
55 zł netto 68 zł brutto	76 zł netto 93 zł brutto	105 zł netto 129 zł brutto	152 zł netto 187 zł brutto	40 zł netto 49 zł brutto	114 zł netto 140 zł brutto	136 zł netto 167 zł brutto	118 zł netto 145 zł brutto	169 zł netto 208 zł brutto
grupa C 0 pkt	grupa C 0 pkt	grupa C 0 pkt	grupa C 0 pkt	grupa C 0 pkt	grupa C 0 pkt	grupa C 0 pkt	grupa C 0 pkt	grupa C 0 pkt

### Anody tytanowe do Klimosz TANK :

AT300	AT500	AT2000
LEM/CZ/010	LEM/CZ/011	LEM/CZ/012
542 zł netto 667 zł brutto	1 244 zł netto 1 530 zł brutto	2 119 zł netto 2 606 zł brutto
grupa C 0 pkt	grupa C 0 pkt	grupa C 0 pkt

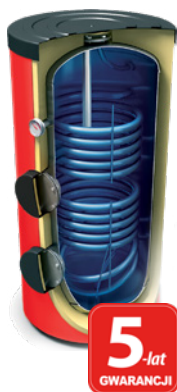
### Grzałki typu G.P. do Klimosz TANK :

G.P. 1,4kW	G.P. 2kW	G.P. 3kW	G.P. 4,5kW	G.P. 6kW	G.P. 9kW	G.P. 12kW
LEM/CZ/013	LEM/CZ/014	LEM/CZ/015	LEM/CZ/016	LEM/CZ/017	LEM/CZ/018	LEM/CZ/019
195 zł netto 240 zł brutto	206 zł netto 253 zł brutto	254 zł netto 312 zł brutto	967 zł netto 1 189 zł brutto	1 046 zł netto 1 287 zł brutto	1 171 zł netto 1 440 zł brutto	1 332 zł netto 1 638 zł brutto
grupa C 0 pkt	grupa C 0 pkt	grupa C 0 pkt	grupa C 0 pkt	grupa C 0 pkt	grupa C 0 pkt	grupa C 0 pkt

### Grzałki typu G.K. do Klimosz TANK :

G.K. 2kW (6/4")	G.K. 3kW (6/4")	G.K. 4,5kW (6/4")	G.K. 6kW (6/4")	G.K. 9kW (6/4")	G.K. 12kW (6/4")
LEM/CZ/020	LEM/CZ/021	LEM/CZ/022	LEM/CZ/023	LEM/CZ/024	LEM/CZ/025
196 zł netto 241 zł brutto	246 zł netto 303 zł brutto	902 zł netto 1 109 zł brutto	939 zł netto 1 155 zł brutto	981 zł netto 1 207 zł brutto	1 101 zł netto 1 354 zł brutto
grupa C 0 pkt	grupa C 0 pkt	grupa C 0 pkt	grupa C 0 pkt	grupa C 0 pkt	grupa C 0 pkt

## Zasobniki C.W.U. z dwoma węzownicami seria SE:



Dwa źródła ciepła dzięki zastosowaniu dwóch węzownic spiralnych podłączonych do kotła C.O. oraz kolektorów słonecznych. Zastosowanie węzownicy spiralnej gwarantuje szybkie ogrzewanie wody użytkowej. Ogrzewanie wody w sezonie letnim za pomocą węzownicy zasilanej z kolektorów słonecznych, dogrzewanie wody użytkowej za pomocą opcjonalnie zainstalowanej grzałki elektrycznej. Trwałość - jest zapewniona przez wysokiej jakości ceramiczną emalię - która jest wypalana w temperaturze 850°C.

	grupa C 1 pkt	grupa C 1 pkt	grupa C 1 pkt	grupa C 1 pkt	grupa C 1 pkt	grupa C 1 pkt
	20.200 SE	20.250 SE	20.300 SL	20.300 SE	20.350 SE	20.400 SE
Cena katalogowa	2 648 zł netto 3 257 zł brutto	2 818 zł netto 3 466 zł brutto	2 947 zł netto 3 625 zł brutto	2 947 zł netto 3 625 zł brutto	3 035 zł netto 3 733 zł brutto	3 791 zł netto 4 663 zł brutto
Pojemność nominalna	200 L	250 L	300 L	300 L	350 L	400 L
Wężownica górna - Powierzchnia	0,7 m <sup>2</sup>	0,9 m <sup>2</sup>	1,0 m <sup>2</sup>	1,0 m <sup>2</sup>	1,0 m <sup>2</sup>	1,1 m <sup>2</sup>
Wężownica górna - Moc grzewcza	14,5 kW	19,8 kW	22,7 kW	22,2 kW	22,2 kW	24,5 kW
Wężownica górna - Wydajność	360 L/h	480 L/h	550 L/h	540 L/h	540 L/h	580 L/h
Wężownica górna - Pojemność	3,7 L	4,2 L	5,2 L	4,9 L	4,9 L	5,4 L
Wężownica dolna - Powierzchnia	0,9 m <sup>2</sup>	1,3 m <sup>2</sup>	1,4 m <sup>2</sup>	1,4 m <sup>2</sup>	1,4 m <sup>2</sup>	1,5 m <sup>2</sup>
Wężownica dolna - Moc grzewcza	19,8 kW	28,0 kW	30,8 kW	30,1 kW	30,1 kW	33,0 kW
Wężownica dolna - Wydajność	480 L/h	680 L/h	750 L/h	740 L/h	740 L/h	800 L/h
Wężownica dolna - Pojemność	4,2 L	6,4 L	6,9 L	7,0 L	7,0 L	7,5 L
Max temp. (ciśnienie robocze): zbiornika / węzownic	95°C (6 bar) / 110°C (16 bar)					
Waga	97 kg	123 kg	132 kg	130 kg	146 kg	155 kg
Izolacja	nie zdejmowalna izolacja z pianki poliuretanowej					
Wysokość / Szerokość (z izolacją)	1250 / 600 mm	1470 / 600 mm	1520 / 650 mm	1750 / 600 mm	1650 / 650 mm	1820 / 650 mm
STANDARD: Anoda magnezowa	AM40x400					
OPCJA: Anoda tytanowa	AT300			AT500		
OPCJA: Grzałka elektryczna	G.P. 1,4 / 2,0 / 4,5 / 6,0 / 9,0 / 12,0					
Klasa efektywności energetycznej	B	B	C	B	C	C

## Zasobniki C.W.U. z dwoma węzownicami seria NE:



Dwa źródła ciepła dzięki zastosowaniu dwóch węzownic spiralnych podłączonych do kotła C.O. oraz kolektorów słonecznych. Zastosowanie węzownicy spiralnej gwarantuje szybkie ogrzewanie wody użytkowej. Ogrzewanie wody w sezonie letnim za pomocą węzownicy zasilanej z kolektorów słonecznych, dogrzewanie wody użytkowej za pomocą opcjonalnie zainstalowanej grzałki elektrycznej. Trwałość - jest zapewniona przez wysokiej jakości ceramiczną emalię - która jest wypalana w temperaturze 850°C.

	grupa C 1 pkt	grupa C 1 pkt	grupa C 2 pkt	grupa C 2 pkt	grupa C 2 pkt
	20.500 NE	20.800 NE	20.1000 NE	20.1500 NE	20.2000 NE
Cena katalogowa	5 827 zł netto 7 167 zł brutto	10 109 zł netto 12 434 zł brutto	11 644 zł netto 14 322 zł brutto	19 577 zł netto 24 080 zł brutto	26 195 zł netto 32 220 zł brutto
Pojemność nominalna	500 L	800 L	981 L	1489 L	1918 L
Wężownica górna - Powierzchnia	1,06 m <sup>2</sup>	1,54 m <sup>2</sup>	1,31 m <sup>2</sup>	2,3 m <sup>2</sup>	2,7 m <sup>2</sup>
Wężownica górna - Pojemność	6,4 L	9,4 L	7,9 L	20,5 L	25,2 L
Wężownica dolna - Powierzchnia	2,25 m <sup>2</sup>	2,89 m <sup>2</sup>	3,45 m <sup>2</sup>	3,47 m <sup>2</sup>	4,5 m <sup>2</sup>
Wężownica dolna - Pojemność	13,7 L	26,2 L	31,3 L	30,4 L	41,6 L
Max temp. (ciśnienie robocze): zbiornika / węzownic	95°C (8 bar) / 95°C (6 bar)				
Waga	158 kg	252 kg	279 kg	421 kg	501 kg
Izolacja	niezdejmowalna izolacja z pianki	zdejmowalna izolacja z pianki PU	zdejmowalna izolacja z pianki PU	zdejmowalna izolacja z pianki PU	zdejmowalna izolacja z pianki PU
Wysokość / Szerokość (z izolacją)	1674 / 750 mm	1937 / 990 mm	2002 / 1050 mm	2193 / 1200 mm	2399 / 1300 mm
STANDARD: Anoda magnezowa	AM-EF2887	2x AM-E02775	2x AM-E02776	2x AM-E02775	2x AM-E02776
OPCJA: Anoda tytanowa	AT500	AT2000			
OPCJA: Grzałka elektryczna	G.K. 2,0 (6/4") / 4,5 (6/4") / 6,0 (6/4") / 9,0 (6/4") / 12,0 (6/4")				
Klasa efektywności energetycznej	C	E	E	E	G

## Zasobniki C.W.U. z jedną węzownicą MAXI o powiększonej powierzchni:



Duża moc grzewcza dzięki zastosowaniu węzownicy spiralnej o dużej powierzchni grzewczej, co gwarantuje szybkie ogrzewanie wody użytkowej. Ogrzewanie wody w sezonie letnim za pomocą węzownicy zasilanej z instalacji C.O., natomiast poza sezonem grzewczym możliwe dogrzewanie wody użytkowej za pomocą opcjonalnej grzałki elektrycznej. Trwałość - jest zapewniona przez wysokiej jakości ceramiczną emalię - która jest wypalana w temperaturze 850°C.

	grupa C 1 pkt	grupa C 1 pkt	grupa C 1 pkt
	26.200 SE	26.300 SE	26.400 SE
Cena katalogowa	3 550 zł netto 4 367 zł brutto	3 980 zł netto 4 895 zł brutto	4 683 zł netto 5 760 zł brutto
Pojemność nominalna	200 L	290 L	385 L
Wężownica dolna - Powierzchnia	1,9 m <sup>2</sup>	3,2 m <sup>2</sup>	4,5 m <sup>2</sup>
Wężownica dolna - Moc grzewcza	4,18 kW	69,0 kW	100 kW
Wężownica dolna - Wydajność	1020 L/h	1720 L/h	2350 L/h
Wężownica dolna - Pojemność	9,4 L	15,8 L	23,5 L
Max temperatura (ciśn. robocze): zbiornika / węzownic	95°C (6 bar) / 110°C (16 bar)		
Waga	103 kg	145 kg	186 kg
Izolacja	nie zdejmowalna izolacja z pianki poliuretanowej		
Wysokość / Szerokość (z izolacją)	1250 / 600 mm	1520 / 650 mm	1820 / 650 mm
STANDARD: Anoda magnezowa	AM40x400		
OPCJA: Anoda tytanowa	AT300		
OPCJA: Grzałka elektryczna	G.P. 2,0 / 4,5 / 6,0 / 9,0 / 12,0	G.P. 2,0 / 4,5 / 6,0 / 9,0 / 12,0	G.P. 2,0 / 4,5 / 6,0 / 9,0 / 12,0
Klasa efektywności energetycznej	B	B	C

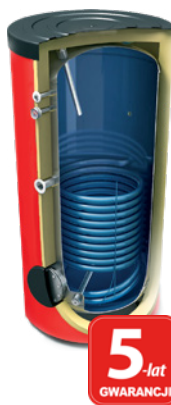
## Zasobniki C.W.U. z jedną węzownicą seria SE:



Jedno źródło ciepła dzięki zastosowaniu węzownicy spiralnej - możliwość podłączenia kotła C.O. lub kolektorów słonecznych. Zastosowanie węzownicy spiralnej gwarantuje szybkie ogrzewanie wody użytkowej. Ogrzewanie wody w sezonie letnim za pomocą węzownicy zasilanej z instalacji C.O., natomiast poza sezonem grzewczym możliwe dogrzewanie wody użytkowej za pomocą opcjonalnej grzałki elektrycznej. Trwałość - jest zapewniona przez wysokiej jakości ceramiczną emalię - która jest wypalana w temperaturze 850°C.

	11.100 SE	11.140 SE	11.200 SE	11.250 SE	11.300 SE	11.350 SE	11.400 SE
<b>Grupa rabatowa:</b>	<b>C1</b>	<b>C1</b>	<b>C1</b>	<b>C1</b>	<b>C1</b>	<b>C1</b>	<b>C1</b>
Pojemność nominalna	100 L	140 L	200 L	250 L	300 L	350 L	400 L
Wężownica dolna - Powierzchnia	0,6 m <sup>2</sup>	0,9 m <sup>2</sup>	0,9 m <sup>2</sup>	1,3 m <sup>2</sup>	1,4 m <sup>2</sup>	1,4 m <sup>2</sup>	1,5 m <sup>2</sup>
Wężownica dolna - Moc grzewcza	13,6 kW	20,2 kW	19,8 kW	28,0 kW	30,1 kW	30,1 kW	33,0 kW
Wężownica dolna - Wydajność	330 L/h	490 L/h	480 L/h	680 L/h	740 L/h	740 L/h	800 L/h
Wężownica dolna - Pojemność	2,2 L	4,0 L	4,2 L	6,4 L	7,0 L	7,0 L	7,5 L
Max temp. (ciśnienie robocze): zbiornika / węzownicy	95°C (6 bar) / 110°C (16 bar)						
Waga	44 kg	63 kg	79 kg	101 kg	113 kg	125 kg	132 kg
Izolacja	nie zdejmowalna izolacja z pianki poliuretowanej						
Wysokość / Szerokość (z izolacją)	1000 / 460 mm	1280 / 460 mm	1250 / 600 mm	1470 / 600 mm	1520 / 650 mm	1650 / 650 mm	1820 / 650 mm
STANDARD: Anoda magnezowa	AM30x440				AM40x400		
OPCJA: Anoda tytanowa					AT300		
OPCJA: Grzałka elektryczna	G.P. 1,4 / 2,0				G.P. 2,0 / 4,5 / 6,0 / 9,0 / 12,0		
Klasa efektywności energetycznej	<b>B</b>	<b>B</b>	<b>B</b>	<b>B</b>	<b>B</b>	<b>C</b>	<b>C</b>
Cena katalogowa	<b>1 350 zł netto</b> 1 661 zł brutto	<b>1 513 zł netto</b> 1 861 zł brutto	<b>1 882 zł netto</b> 2 315 zł brutto	<b>2 101 zł netto</b> 2 584 zł brutto	<b>2 294 zł netto</b> 2 822 zł brutto	<b>2 678 zł netto</b> 3 294 zł brutto	<b>3 152 zł netto</b> 3 877 zł brutto

## Zasobniki C.W.U. z jedną węzownicą seria NE:



Jedno źródło ciepła dzięki zastosowaniu węzownicy spiralnej - możliwość podłączenia kotła C.O. lub kolektorów słonecznych. Zastosowanie węzownicy spiralnej gwarantuje szybkie ogrzewanie wody użytkowej. Ogrzewanie wody w sezonie letnim za pomocą węzownicy zasilanej z instalacji C.O., natomiast poza sezonem grzewczym możliwe dogrzewanie wody użytkowej za pomocą opcjonalnej grzałki elektrycznej. Trwałość - jest zapewniona przez wysokiej jakości ceramiczną emalię - która jest wypalana w temperaturze 850°C.

	11.500 NE	11.800 NE	11.1000 NE	11.1500 NE	11.2000 NE
<b>Grupa rabatowa:</b>	<b>C1</b>	<b>C1</b>	<b>C2</b>	<b>C2</b>	<b>C2</b>
Pojemność nominalna	500 L	800 L	988 L	1500 L	1951 L
Wężownica dolna - Powierzchnia	2,25 m <sup>2</sup>	2,89 m <sup>2</sup>	3,45 m <sup>2</sup>	3,47 m <sup>2</sup>	4,5 m <sup>2</sup>
Wężownica dolna - Pojemność	13,7 L	26,2 L	31,3 L	30,4 L	41,6 L
Max temp. (ciśnienie robocze): zbiornika / węzownicy	95°C (8 bar) / 95°C (6 bar)				
Waga	145 kg	221 kg	233 kg	382 kg	454 kg
Izolacja	niezdejmowalna izolacja z pianki	zdejmowalna izolacja z pianki PU	zdejmowalna izolacja z pianki PU	zdejmowalna izolacja z pianki PU	zdejmowalna izolacja z pianki PU
Wysokość / Szerokość (z izolacją)	1674 / 750 mm	1937 / 990 mm	2002 / 1050 mm	2193 / 1200 mm	2399 / 1300 mm
STANDARD: Anoda magnezowa	AM-EF2887	2x AM-E02775	2x AM-E02776	2x AM-E02775	2x AM-E02776
OPCJA: Anoda tytanowa	AT500	AT2000			
OPCJA: Grzałka elektryczna	G.K. 2,0 (6/4") / 4,5 (6/4") / 6,0 (6/4") / 9,0 (6/4") / 12,0 (6/4")				
Klasa efektywności energetycznej	<b>C</b>	<b>E</b>	<b>E</b>	<b>E</b>	<b>G</b>
Cena katalogowa	<b>4 718 zł netto</b> 5 803 zł brutto	<b>9 911 zł netto</b> 12 191 zł brutto	<b>10 408 zł netto</b> 12 802 zł brutto	<b>18 246 zł netto</b> 22 443 zł brutto	<b>25 203 zł netto</b> 31 000 zł brutto

## Zasobniki C.W.U. bez węzownicy seria SE:



Stosowane są do magazynowania C.W.U. (Ciepłej Wody Użytkowej). Możliwość dodatkowego ogrzewania wody za pomocą opcjonalnej grzałki elektrycznej. Trwałość - jest zapewniona przez wysokiej jakości ceramiczną emalię - która jest wypalana w temperaturze 850°C.

	15.100 SE	15.140 SE	15.200 SE	15.250 SE	15.300 SE	15.350 SE	15.400 SE
<b>Grupa rabatowa:</b>	<b>C1</b>	<b>C1</b>	<b>C1</b>	<b>C1</b>	<b>C1</b>	<b>C1</b>	<b>C1</b>
Pojemność nominalna	100 L	140 L	200 L	250 L	300 L	350 L	400 L
Max temp. (ciśn. robocze) zbiornika	95°C (6 bar)						
Waga	33 kg	49 kg	66 kg	79 kg	87 kg	96 kg	105 kg
Izolacja	nie zdejmowalna izolacja z pianki poliuretowanej						
Wysokość / Szerokość (z izolacją)	1000 / 460 mm	1280 / 460 mm	1250 / 600 mm	1470 / 600 mm	1520 / 650 mm	1650 / 650 mm	1820 / 650 mm
STANDARD: Anoda magnezowa	AM30x440				AM40x400		
OPCJA: Anoda tytanowa					AT300		
OPCJA: Grzałka elektryczna	G.P. 1,4 / 2,0				G.P. 2,0 / 4,5 / 6,0 / 9,0 / 12,0		
Klasa efektywności energetycznej	<b>B</b>	<b>B</b>	<b>B</b>	<b>B</b>	<b>B</b>	<b>C</b>	<b>C</b>
Cena katalogowa	<b>1 044 zł netto</b> 1 284 zł brutto	<b>1 177 zł netto</b> 1 448 zł brutto	<b>1 619 zł netto</b> 1 991 zł brutto	<b>1 707 zł netto</b> 2 100 zł brutto	<b>1 966 zł netto</b> 2 418 zł brutto	<b>2 129 zł netto</b> 2 619 zł brutto	<b>2 932 zł netto</b> 3 606 zł brutto

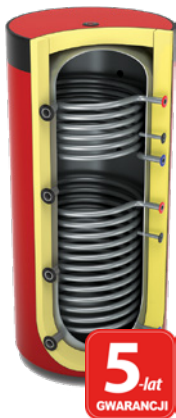
## Zasobniki C.W.U. bez węzownicy seria NE:



Stosowane są do magazynowania C.W.U. (Ciepłej Wody Użytkowej). Możliwość dodatkowego ogrzewania wody za pomocą opcjonalnej grzałki elektrycznej. Trwałość - jest zapewniona przez wysokiej jakości ceramiczną emalię - która jest wypalana w temperaturze 850°C.

	15.500 NE	15.800 NE	15.1000 NE	15.1500 NE	15.2000 NE
<b>Grupa rabatowa:</b>	<b>C1</b>	<b>C1</b>	<b>C2</b>	<b>C2</b>	<b>C2</b>
Pojemność nominalna	500 L	800 L	1000 L	1500 L	2000 L
Max temp. (ciśn. robocze) zbiornika	95°C (8 bar) / 95°C (6 bar)				
Waga	125 kg	175 kg	211 kg	338 kg	388 kg
Izolacja	niezdejmowalna izolacja z pianki	zdejmowalna izolacja z pianki PU	zdejmowalna izolacja z pianki PU	zdejmowalna izolacja z pianki PU	zdejmowalna izolacja z pianki PU
Wysokość / Szerokość (z izolacją)	1702 / 750 mm	1937 / 990 mm	2002 / 1050 mm	2193 / 1200 mm	2399 / 1300 mm
STANDARD: Anoda magnezowa	AM-EF2887	2x AM-E02775	2x AM-E02776	2x AM-E02775	2x AM-E02776
OPCJA: Anoda tytanowa	AT500	AT2000			
OPCJA: Grzałka elektryczna	G.K. 2,0 (6/4") / 4,5 (6/4") / 6,0 (6/4") / 9,0 (6/4") / 12,0 (6/4")				
Klasa efektywności energetycznej	<b>C</b>	<b>E</b>	<b>E</b>	<b>E</b>	<b>F</b>
Cena katalogowa	<b>4 184 zł netto</b> 5 146 zł brutto	<b>6 704 zł netto</b> 8 246 zł brutto	<b>7 863 zł netto</b> 9 671 zł brutto	<b>15 615 zł netto</b> 19 206 zł brutto	<b>22 387 zł netto</b> 27 536 zł brutto

## Zbiorniki buforowe z dwoma węzłowicami:



Dwa źródła zasilania, dzięki zastosowaniu dwóch węzłowic spiralnych o dużej powierzchni grzewczej, co gwarantuje szybkie ogrzewanie wody kotłowej.

	16.200 B-2	16.300 B-2	16.400 B-2	16.500 B-2	16.600 B-2	16.800 B-2	16.1000 B-2	16.1500 B-2	16.2000 B-2
<b>Grupa rabatowa:</b>	<b>C1</b>	<b>C1</b>	<b>C1</b>	<b>C1</b>	<b>C1</b>	<b>C1</b>	<b>C2</b>	<b>C2</b>	<b>C2</b>
Pojemność nominalna	200 L	300 L	400 L	500 L	600 L	800 L	1000 L	1500 L	2000 L
Węzłowica górna - Powierzchnia	0,7 m <sup>2</sup>	1,0 m <sup>2</sup>	1,0 m <sup>2</sup>	1,1 m <sup>2</sup>	1,1 m <sup>2</sup>	1,3 m <sup>2</sup>	1,5 m <sup>2</sup>	1,7 m <sup>2</sup>	2,2 m <sup>2</sup>
Węzłowica górna - Pojemność	3,7 L	4,9 L	4,9 L	5,4 L	5,4 L	6,8 L	7,6 L	8,7 L	11,5 L
Węzłowica dolna - Powierzchnia	0,9 m <sup>2</sup>	1,4 m <sup>2</sup>	1,4 m <sup>2</sup>	1,9 m <sup>2</sup>	1,9 m <sup>2</sup>	2,8 m <sup>2</sup>	3,4 m <sup>2</sup>	3,7 m <sup>2</sup>	4,3 m <sup>2</sup>
Węzłowica dolna - Pojemność	4,2 L	7,0 L	7,0 L	9,7 L	9,7 L	14,3 L	17,3 L	18,7 L	22,3 L
Maksymalna temperatura / Ciśnienie robocze zbiornika	95 °C / 3 bar								
Maksymalna temperatura / Ciśnienie robocze węzłowic	95 °C / 6 bar								
Waga	98 kg	132 kg	149 kg	169 kg	186 kg	246 kg	278 kg	350 kg	395 kg
Izolacja	nie zdejmowalna izolacja z pianki poliuretowanej				zdejmowalna izolacja z gąbki poliuretanowej				
Wysokość (z izolacją)	1250 mm	1560 mm	1850 mm	1770 mm	2070 mm	2080 mm	2220 mm	2275 mm	1990 mm
Szerokość (z izolacją)	600 mm	650 mm	650 mm	850 mm	850 mm	1000 mm	1000 mm	1200 mm	1400 mm
Cena katalogowa	<b>2 816 zł netto</b> 3 464 zł brutto	<b>3 337 zł netto</b> 4 105 zł brutto	<b>4 141 zł netto</b> 5 093 zł brutto	<b>4 884 zł netto</b> 6 007 zł brutto	<b>5 554 zł netto</b> 6 831 zł brutto	<b>6 236 zł netto</b> 7 670 zł brutto	<b>6 626 zł netto</b> 8 150 zł brutto	<b>8 891 zł netto</b> 10 936 zł brutto	<b>12 605 zł netto</b> 15 504 zł brutto



## Zbiorniki buforowe z jedną węzłowicą:



Duża moc grzewcza dzięki zastosowaniu węzłowicy spiralnej o dużej powierzchni grzewczej, co gwarantuje szybkie ogrzewanie wody kotłowej.

	16.200 B-1	16.300 B-1	16.400 B-1	16.500 B-1	16.600 B-1	16.800 B-1	16.1000 B-1	16.1500 B-1	16.2000 B-1
<b>Grupa rabatowa:</b>	<b>C1</b>	<b>C1</b>	<b>C1</b>	<b>C1</b>	<b>C1</b>	<b>C1</b>	<b>C2</b>	<b>C2</b>	<b>C2</b>
Pojemność nominalna	200 L	300 L	400 L	500 L	600 L	800 L	1000 L	1500 L	2000 L
Węzłowica dolna - Powierzchnia	0,9 m <sup>2</sup>	1,4 m <sup>2</sup>	1,4 m <sup>2</sup>	1,9 m <sup>2</sup>	1,9 m <sup>2</sup>	2,8 m <sup>2</sup>	3,4 m <sup>2</sup>	3,7 m <sup>2</sup>	4,3 m <sup>2</sup>
Węzłowica dolna - Pojemność	4,2 L	7,0 L	7,0 L	9,7 L	9,7 L	14,3 L	17,3 L	18,7 L	22,3 L
Maksymalna temperatura / Ciśnienie robocze zbiornika	95 °C / 3 bar								
Maksymalna temperatura / Ciśnienie robocze węzłowic	95 °C / 6 bar								
Waga	79 kg	112 kg	128 kg	147 kg	163 kg	219 kg	247 kg	315 kg	350 kg
Izolacja	nie zdejmowalna izolacja z pianki poliuretowanej				zdejmowalna izolacja z gąbki poliuretanowej				
Wysokość (z izolacją)	1250 mm	1560 mm	1850 mm	1770 mm	2070 mm	2080 mm	2220 mm	2275 mm	1990 mm
Szerokość (z izolacją)	600 mm	650 mm	650 mm	850 mm	850 mm	1000 mm	1000 mm	1200 mm	1400 mm
Cena katalogowa	<b>1 994 zł netto</b> 2 453 zł brutto	<b>2 499 zł netto</b> 3 074 zł brutto	<b>2 619 zł netto</b> 3 221 zł brutto	<b>3 879 zł netto</b> 4 771 zł brutto	<b>4 372 zł netto</b> 5 378 zł brutto	<b>4 944 zł netto</b> 6 081 zł brutto	<b>5 375 zł netto</b> 6 611 zł brutto	<b>6 720 zł netto</b> 8 266 zł brutto	<b>9 100 zł netto</b> 11 193 zł brutto



## Zbiorniki buforowe bez węzłowicy:

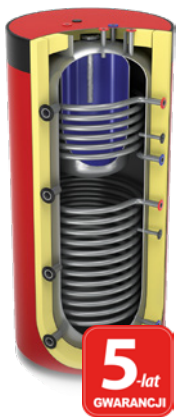


Stosowane są do magazynowania ciepłej wody kotłowej.

	16.200 B-0	16.300 B-0	16.400 B-0	16.500 B-0	16.600 B-0	16.800 B-0	16.1000 B-0	16.1500 B-0	16.2000 B-0
<b>Grupa rabatowa:</b>	<b>C1</b>	<b>C1</b>	<b>C1</b>	<b>C1</b>	<b>C1</b>	<b>C1</b>	<b>C2</b>	<b>C2</b>	<b>C2</b>
Pojemność nominalna	200 L	300 L	400 L	500 L	600 L	800 L	1000 L	1500 L	2000 L
Maksymalna temperatura / Ciśnienie robocze zbiornika	95 °C / 3 bar								
Waga	66 kg	85 kg	101 kg	108 kg	124 kg	162 kg	178 kg	241 kg	263 kg
Izolacja	nie zdejmowalna izolacja z pianki poliuretowanej				zdejmowalna izolacja z gąbki poliuretanowej				
Wysokość (z izolacją)	1250 mm	1560 mm	1850 mm	1770 mm	2070 mm	2080 mm	2220 mm	2275 mm	1990 mm
Szerokość (z izolacją)	600 mm	650 mm	650 mm	850 mm	850 mm	1000 mm	1000 mm	1200 mm	1400 mm
Cena katalogowa	<b>1 734 zł netto</b> 2 133 zł brutto	<b>1 869 zł netto</b> 2 299 zł brutto	<b>2 069 zł netto</b> 2 545 zł brutto	<b>3 124 zł netto</b> 3 843 zł brutto	<b>3 591 zł netto</b> 4 417 zł brutto	<b>3 980 zł netto</b> 4 895 zł brutto	<b>4 383 zł netto</b> 5 391 zł brutto	<b>5 933 zł netto</b> 7 298 zł brutto	<b>8 400 zł netto</b> 10 332 zł brutto



## Zbiorniki kombinowane z dwoma węzownicami:



Trzy źródła ciepła - możliwość podłączenia takich źródeł ciepła jak: kocioł c.o., kominek z płaszczem wodnym, kolektory słoneczne, itp. Szybkie ogrzewanie wody dzięki zastosowaniu specjalnej konstrukcji, gdzie zbiornik C.W.U. jest ogrzewany na dużej powierzchni. Duża moc grzewcza dzięki zastosowaniu węzownicy spiralnej o dużej powierzchni grzewczej. Trwałość - jest zapewniona przez wysokiej jakości ceramiczną emalię - która jest wypalana w temperaturze 850 °C.

	24.300/80-2	24.400/120-2	24.500/140-2	24.800/200-2	24.1000/200-2
<b>Grupa rabatowa:</b>	<b>C1</b>	<b>C1</b>	<b>C1</b>	<b>C1</b>	<b>C2</b>
Pojemność nominalna - zbiornik wewnętrzny CWU	80 L	120 L	140 L	200 L	200 L
Pojemność nominalna - zbiornik zewnętrzny	220 L	280 L	360 L	600 L	800 L
Wężownica górna - Powierzchnia	1,0 m <sup>2</sup>	1,0 m <sup>2</sup>	1,1 m <sup>2</sup>	1,3 m <sup>2</sup>	1,5 m <sup>2</sup>
Wężownica górna - Pojemność	4,9 L	4,9 L	5,4 L	6,9 L	7,6 L
Wężownica dolna - Powierzchnia	1,4 m <sup>2</sup>	1,8 m <sup>2</sup>	1,9 m <sup>2</sup>	2,8 m <sup>2</sup>	3,4 m <sup>2</sup>
Wężownica dolna - Pojemność	7,0 L	8,8 L	9,7 L	14,3 L	17,3 L
Max temperatura (Ciśnienie robocze) zbiornika wewnętrznego CWU	95 °C / 6 bar				
Maxa temperatura (Ciśnienie robocze) zbiornika zewnętrznego	95 °C / 3 bar				
Max temperatura (Ciśnienie robocze) węzownic	110 °C / 6 bar				
Waga	187 kg	204 kg	264 kg	296 kg	304 kg
Izolacja	zdejmowalna izolacja z gąbki poliuretanowej				
Wysokość / Szerokość (z izolacją)	1470 / 750 mm	1700 / 800 mm	1770 / 850 mm	2080 / 1000 mm	2220 / 1000 mm
STANDARD: Anoda magnezowa	AM30x440			AM40x400	
OPCJA: Anoda tytanowa	AT300				
Klasa efektywności energetycznej	C	C	C	-	-
Cena katalogowa	<b>5 200 zł netto</b> 6 396 zł brutto	<b>6 212 zł netto</b> 7 641 zł brutto	<b>8 120 zł netto</b> 9 988 zł brutto	<b>10 125 zł netto</b> 12 454 zł brutto	<b>11 012 zł netto</b> 13 545 zł brutto

## Zbiorniki kombinowane z jedną węzownicą:



Dwa źródła ciepła - możliwość podłączenia takich źródeł ciepła jak: kocioł c.o., kominek z płaszczem wodnym, kolektory słoneczne, itp. Szybkie ogrzewanie wody dzięki zastosowaniu specjalnej konstrukcji, gdzie zbiornik C.W.U. jest ogrzewany na dużej powierzchni. Duża moc grzewcza dzięki zastosowaniu węzownicy spiralnej o dużej powierzchni grzewczej. Trwałość - jest zapewniona przez wysokiej jakości ceramiczną emalię - która jest wypalana w temperaturze 850 °C.

	24.300/80-1	24.400/120-1	24.500/140-1	24.600/200-1	24.800/200-1	24.1000/200-1
<b>Grupa rabatowa:</b>	<b>C1</b>	<b>C1</b>	<b>C1</b>	<b>C1</b>	<b>C1</b>	<b>C2</b>
Pojemność nominalna - zbiornik wewnętrzny CWU	80 L	120 L	140 L	200 L	200 L	200 L
Pojemność nominalna - zbiornik zewnętrzny	220 L	280 L	360 L	400 L	600 L	800 L
Wężownica dolna - Powierzchnia	1,4 m <sup>2</sup>	1,8 m <sup>2</sup>	1,9 m <sup>2</sup>	1,9 m <sup>2</sup>	2,8 m <sup>2</sup>	3,4 m <sup>2</sup>
Wężownica dolna - Pojemność	7,0 L	8,8 L	9,7 L	9,7 L	14,3 L	17,3 L
Max temperatura (Ciśnienie robocze) zbiornika wewnętrznego CWU	95 °C / 6 bar					
Maxa temperatura (Ciśnienie robocze) zbiornika zewnętrznego	95 °C / 3 bar					
Max temperatura (Ciśnienie robocze) węzownic	110 °C / 6 bar					
Waga	139 kg	167 kg	189 kg	244 kg	262 kg	291 kg
Izolacja	zdejmowalna izolacja z gąbki poliuretanowej					
Wysokość / Szerokość (z izolacją)	1470 / 750 mm	1700 / 800 mm	1770 / 850 mm	1730 / 1000 mm	2080 / 1000 mm	2220 / 1000 mm
STANDARD: Anoda magnezowa	AM30x440				AM40x400	
OPCJA: Anoda tytanowa	AT300					
Klasa efektywności energetycznej	C	C	C	-	-	-
Cena katalogowa	<b>3 996 zł netto</b> 4 915 zł brutto	<b>4 555 zł netto</b> 5 603 zł brutto	<b>6 872 zł netto</b> 8 453 zł brutto	<b>7 350 zł netto</b> 9 041 zł brutto	<b>8 948 zł netto</b> 11 006 zł brutto	<b>9 360 zł netto</b> 11 513 zł brutto

## Zbiorniki kombinowane bez węzownic:

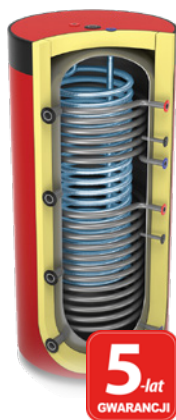


Jedno źródła ciepła - możliwość podłączenia takich źródeł ciepła jak: kocioł c.o., kominek z płaszczem wodnym, kolektory słoneczne, itp. Szybkie ogrzewanie wody dzięki zastosowaniu specjalnej konstrukcji, gdzie zbiornik C.W.U. jest ogrzewany na dużej powierzchni. Duża moc grzewcza dzięki zastosowaniu węzownicy spiralnej o dużej powierzchni grzewczej. Trwałość - jest zapewniona przez wysokiej jakości ceramiczną emalię - która jest wypalana w temperaturze 850 °C.

	24.300/80-0	24.400/120-0	24.500/140-0	24.600/200-0	24.800/200-0	24.1000/200-0
<b>Grupa rabatowa:</b>	<b>C1</b>	<b>C1</b>	<b>C1</b>	<b>C1</b>	<b>C1</b>	<b>C2</b>
Pojemność nominalna - zbiornik wewnętrzny CWU	80 L	120 L	140 L	200 L	200 L	200 L
Pojemność nominalna - zbiornik zewnętrzny	220 L	280 L	360 L	400 L	600 L	800 L
Max temperatura (Ciśnienie robocze) zbiornika wewnętrznego CWU	95 °C / 6 bar					
Max temperatura (Ciśnienie robocze) zbiornika zewnętrznego	95 °C / 3 bar					
Waga	112 kg	133 kg	151 kg	200 kg	208 kg	223 kg
Izolacja	zdejmowalna izolacja z gąbki poliuretanowej					
Wysokość / Szerokość (z izolacją)	1470 / 750 mm	1700 / 800 mm	1770 / 850 mm	1730 / 1000 mm	2080 / 1000 mm	2220 / 1000 mm
STANDARD: Anoda magnezowa	AM30x440				AM40x400	
OPCJA: Anoda tytanowa	AT300					
Klasa efektywności energetycznej	C	C	C	-	-	-
Cena katalogowa	<b>3 581 zł netto</b> 4 405 zł brutto	<b>4 211 zł netto</b> 5 180 zł brutto	<b>5 946 zł netto</b> 7 314 zł brutto	<b>6 813 zł netto</b> 8 380 zł brutto	<b>7 372 zł netto</b> 9 068 zł brutto	<b>8 015 zł netto</b> 9 858 zł brutto



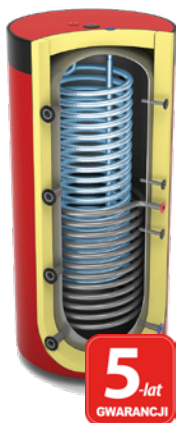
## Zbiorniki higieniczne typu SPIRO z dwoma węzownicami:



Trzy źródła ciepła - możliwość podłączenia takich źródeł ciepła jak: kocioł c.o., kominek z płaszczem wodnym, kolektory słoneczne, itp. Higieniczność - dzięki zastosowaniu węzownicy wykonanej z stali szlachetnej (atest do wody pitnej). Duża wydajność dzięki zastosowaniu karbowanej węzownicy C.W.U. o dużej powierzchni wymiany ciepła. Trwałość - dzięki wykonaniu węzownicy C.W.U. z najwyższej jakości stali AISI 316L.

	25.300-2/4	25.500-2/5	25.600-2/5	25.800-2/5	25.1000-2/5	25.1500-2/7,5	25.2000-2/7,5
<b>Grupa rabatowa:</b>	<b>C1</b>	<b>C1</b>	<b>C1</b>	<b>C1</b>	<b>C2</b>	<b>C2</b>	<b>C2</b>
Pojemność nominalna	300 L	500 L	600 L	800 L	1000 L	1500 L	2000 L
Węzownica SPIRO - Powierzchnia	4,0 m <sup>2</sup>	5,0 m <sup>2</sup>	5,0 m <sup>2</sup>	5,0 m <sup>2</sup>	50, m <sup>2</sup>	7,5 m <sup>2</sup>	7,5 m <sup>2</sup>
Węzownica SPIRO - Pojemność	18 L	23 L	23 L	23 L	23 L	34 L	34 L
Węzownica górna - Powierzchnia	1,0 m <sup>2</sup>	1,1 m <sup>2</sup>	1,1 m <sup>2</sup>	1,3 m <sup>2</sup>	1,5 m <sup>2</sup>	1,7 m <sup>2</sup>	2,2 m <sup>2</sup>
Węzownica górna - Pojemność	4,9 L	5,4 L	5,4 L	6,8 L	7,6 L	8,7 L	11,5 L
Węzownica dolna - Powierzchnia	1,4 m <sup>2</sup>	1,9 m <sup>2</sup>	1,9 m <sup>2</sup>	2,8 m <sup>2</sup>	3,4 m <sup>2</sup>	3,7 m <sup>2</sup>	4,3 m <sup>2</sup>
Węzownica dolna - Pojemność	7,0 L	9,7 L	9,7 L	14,3 L	17,3 L	18,7 L	22,3 L
Maksymalna temperatura / Ciśnienie robocze węzownicy SPIRO				95 °C / 6 bar			
Maksymalna temperatura / Ciśnienie robocze węzownic				95 °C / 6 bar			
Maksymalna temperatura / Ciśnienie robocze zbiornika				95 °C / 3 bar			
Izolacja	zdejmowalna izolacja z gąbki poliuretanowej						
Waga	160 kg	187 kg	204 kg	264 kg	296 kg	376 kg	421 kg
Wysokość / Szerokość (z izolacją)	1610 / 750 mm	1770 / 850 mm	2070 / 850 mm	2080 / 1000 mm	2220 / 1000 mm	2275 / 1200 mm	1990 / 1400 mm
Klasa efektywności energetycznej	C	C	-	-	-	-	-
<b>Cena katalogowa</b>	<b>5 600 zł netto</b> 6 888 zł brutto	<b>7 956 zł netto</b> 9 786 zł brutto	<b>9 554 zł netto</b> 11 751 zł brutto	<b>8 604 zł netto</b> 10 583 zł brutto	<b>8 940 zł netto</b> 10 996 zł brutto	<b>13 215 zł netto</b> 16 254 zł brutto	<b>16 135 zł netto</b> 19 846 zł brutto

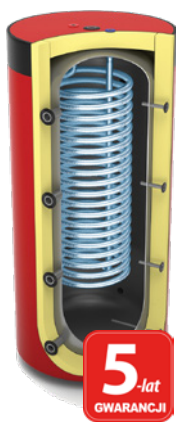
## Zbiorniki higieniczne typu SPIRO z jedną węzownicą:



Dwa źródła ciepła - możliwość podłączenia takich źródeł ciepła jak: kocioł c.o., kominek z płaszczem wodnym, kolektory słoneczne, itp. Higieniczność - dzięki zastosowaniu węzownicy wykonanej z stali szlachetnej (atest do wody pitnej). Duża wydajność dzięki zastosowaniu karbowanej węzownicy C.W.U. o dużej powierzchni wymiany ciepła. Trwałość - dzięki wykonaniu węzownicy C.W.U. z najwyższej jakości stali AISI 316L.

	25.300-1/4	25.500-1/5	25.600-1/5	25.800-1/5	25.1000-1/5	25.1500-1/7,5	25.2000-1/7,5
<b>Grupa rabatowa:</b>	<b>C1</b>	<b>C1</b>	<b>C1</b>	<b>C1</b>	<b>C2</b>	<b>C2</b>	<b>C2</b>
Pojemność nominalna	300 L	500 L	600 L	800 L	1000 L	1500 L	2000 L
Węzownica SPIRO - Powierzchnia	4,0 m <sup>2</sup>	5,0 m <sup>2</sup>	5,0 m <sup>2</sup>	5,0 m <sup>2</sup>	50, m <sup>2</sup>	7,5 m <sup>2</sup>	7,5 m <sup>2</sup>
Węzownica SPIRO - Pojemność	18 L	23 L	23 L	23 L	23 L	34 L	34 L
Węzownica dolna - Powierzchnia	1,4 m <sup>2</sup>	1,9 m <sup>2</sup>	1,9 m <sup>2</sup>	2,8 m <sup>2</sup>	3,4 m <sup>2</sup>	3,7 m <sup>2</sup>	4,3 m <sup>2</sup>
Węzownica dolna - Pojemność	7,0 L	9,7 L	9,7 L	14,3 L	17,3 L	18,7 L	22,3 L
Maksymalna temperatura / Ciśnienie robocze węzownicy SPIRO				95 °C / 6 bar			
Maksymalna temperatura / Ciśnienie robocze węzownic				95 °C / 6 bar			
Maksymalna temperatura / Ciśnienie robocze zbiornika				95 °C / 3 bar			
Izolacja	zdejmowalna izolacja z gąbki poliuretanowej						
Waga	142 kg	165 kg	181 kg	237 kg	265 kg	341 kg	376 kg
Wysokość / Szerokość (z izolacją)	1610 / 750 mm	1770 / 850 mm	2070 / 850 mm	2080 / 1000 mm	2220 / 1000 mm	2275 / 1200 mm	1990 / 1400 mm
Klasa efektywności energetycznej	C	C	-	-	-	-	-
<b>Cena katalogowa</b>	<b>4 629 zł netto</b> 5 694 zł brutto	<b>6 159 zł netto</b> 7 576 zł brutto	<b>7 921 zł netto</b> 9 743 zł brutto	<b>8 604 zł netto</b> 10 583 zł brutto	<b>8 940 zł netto</b> 10 996 zł brutto	<b>10 823 zł netto</b> 13 312 zł brutto	<b>13 039 zł netto</b> 16 038 zł brutto

## Zbiorniki higieniczne typu SPIRO bez węzownic:



Jedno źródła ciepła - możliwość podłączenia takich źródeł ciepła jak: kocioł c.o., kominek z płaszczem wodnym, kolektory słoneczne, itp. Higieniczność - dzięki zastosowaniu węzownicy wykonanej z stali szlachetnej (atest do wody pitnej). Duża wydajność dzięki zastosowaniu karbowanej węzownicy C.W.U. o dużej powierzchni wymiany ciepła. Trwałość - dzięki wykonaniu węzownicy C.W.U. z najwyższej jakości stali AISI 316L.

	25.300-0/4	25.500-0/5	25.600-0/5	25.800-0/5	25.1000-0/5	25.1500-0/7,5	25.2000-0/7,5
<b>Grupa rabatowa:</b>	<b>C1</b>	<b>C1</b>	<b>C1</b>	<b>C1</b>	<b>C2</b>	<b>C2</b>	<b>C2</b>
Pojemność nominalna	300 L	500 L	600 L	800 L	1000 L	1500 L	2000 L
Węzownica SPIRO - Powierzchnia	4,0 m <sup>2</sup>	5,0 m <sup>2</sup>	5,0 m <sup>2</sup>	5,0 m <sup>2</sup>	50, m <sup>2</sup>	7,5 m <sup>2</sup>	7,5 m <sup>2</sup>
Węzownica SPIRO - Pojemność	18 L	23 L	23 L	23 L	23 L	34 L	34 L
Maksymalna temperatura / Ciśnienie robocze węzownicy SPIRO				95 °C / 6 bar			
Maksymalna temperatura / Ciśnienie robocze zbiornika				95 °C / 3 bar			
Izolacja	zdejmowalna izolacja z gąbki poliuretanowej						
Waga	116 kg	126 kg	142 kg	180 kg	194 kg	267 kg	289 kg
Wysokość / Szerokość (z izolacją)	1610 / 750 mm	1770 / 850 mm	2070 / 850 mm	2080 / 1000 mm	2220 / 1000 mm	2275 / 1200 mm	1990 / 1400 mm
Klasa efektywności energetycznej	C	C	-	-	-	-	-
<b>Cena katalogowa</b>	<b>4 321 zł netto</b> 5 315 zł brutto	<b>5 765 zł netto</b> 7 091 zł brutto	<b>7 604 zł netto</b> 9 353 zł brutto	<b>8 140 zł netto</b> 10 012 zł brutto	<b>8 375 zł netto</b> 10 301 zł brutto	<b>10 217 zł netto</b> 12 567 zł brutto	<b>12 314 zł netto</b> 15 146 zł brutto

# DLACZEGO KOTŁY KLIMOSZ TO NAJLEPSZY WYBÓR ?

Każdy kocioł Klimosz tworzony jest z myślą o najbardziej wymagających użytkownikach, którzy cenią sobie najwyższą jakość, wygodę użytkowania oraz niezawodność. Projektując kotły Klimosz przyświeca nam jeden cel, aby stworzyć produkt w oparciu o najwyższe standardy technologiczne z zachowaniem restrykcyjnych norm emisji spalin do środowiska naturalnego.



## Sprawdzona konstrukcja

Sprawdzona od wielu lat stalowa i żeliwna konstrukcja kotłów Klimosz jest bazą do tworzenia nowych projektów w oparciu o najwyższe standardy jakościowe gwarantujące wieloletnią bezawaryjną pracę.



## Bezpieczeństwo użytkowania i trwałość na lata

Stal kotłowa wykonana z najlepszego stopu P265GH o podwyższonej wytrzymałości na wysokie temperatury oraz grubości wymiennika do 8mm gwarantuje długie i bezpieczne użytkowanie kotła. Szacowana żywotność kotła wynosi do 25 lat.



## Kotły 100% z Polski

Klimosz Sp. z o.o. to od wielu lat sprawdzona marka na rynku techniki grzewczej w Polsce i Europie z 100% polskim kapitałem. Wspieramy polską gospodarkę, zatrudniamy najlepszych inżynierów i specjalistów z branży, współpracując z najlepszymi polskimi dostawcami oferującymi produkty najwyższej jakości, w których zastosowano polską myśl technologiczną i innowacyjność.



## Ekologia i komfort

Ochrona środowiska i ograniczenie niskiej emisji jest naszym priorytetowym i nadrzędnym celem, dlatego inwestujemy w tworzenie tylko takich kotłów, które spełniają wymagania restrykcyjnej i prestiżowej 5-klasy emisji zgodnych z normą EN 303-5:2012 oraz EkoDesign, kwalifikując się pod dotacje w ramach Programu Ograniczenia Niskiej Emisji (PONE).



## Autoryzowany serwis Klimosz w całej Polsce !

Klimosz to przede wszystkim w pełni wyszkolona i profesjonalna baza serwisów fabrycznych zlokalizowana na terenie całego kraju. Dzięki wieloletniemu doświadczeniu oferujemy Państwu serwis gwarancyjny i pogwarancyjny, profesjonalne doradztwo oraz wsparcie techniczne przez cały okres użytkowania kotła. Dzięki stałej i szybkiej dostępności części zamiennych, reakcja serwisu na każde zgłoszenie serwisowe następuje do 24h!



You Tube /klimoszpl

[www.klimosz.pl](http://www.klimosz.pl)



**KLIMOSZ**

**Klimosz Sp. z o. o.**

ul. Zjednoczenia 6

43-250 Pawłowice

NIP: PL 651-16-11-021

*pieczętka dystrybutora*

Cennik nie stanowi oferty handlowej wg. art. 66 par. 1 Kodeksu Cywilnego i jest publikowany tylko w celach informacyjnych.

Ze względu na możliwe błędy w druku zastrzegamy sobie prawo do zmian.

Najbardziej aktualna wersja katalogów/cenników jest zawsze do pobrania na naszej stronie: [www.klimosz.pl](http://www.klimosz.pl) dział "Pliki do pobrania".