

BALUSTRADY SZKLANE

Samonośne balustrady szklane to nowatorskie rozwiązanie, które nada reprezentacyjny i nowoczesny charakter, tworząc harmonijne połączenie budynku i jego otoczenia. Szklane balustrady świetnie komponują się z innymi materiałami, takimi jak kamień, beton czy drewno. Dzięki ich zastosowaniu przestrzeń zyskuje funkcjonalny, estetyczny i niezakłócony wizerunek. Główną jednak i pierwszoplanową funkcją jaką spełniają balustrady ze szkła, to bezpieczeństwo. Aby sprostać wymaganiom rynku, oferujemy zbadane rozwiązania systemowe. W przypadkach nietypowych należy dokonać obliczeń statyki dla danej sytuacji. Dostosujemy rozwiązanie do Państwa możliwości i potrzeb.

W zależności od wymagań oferujemy balustrady o wytrzymałościach od 0,5 do 5,0 kN/mb.

Zastosowanie: balkony, tarasy, ciągi piesze, klatki schodowe, antresole, biurowce, centra handlowe i inne.





ZANIM POWSTANIE KONSTRUKCJA I WYBIERZEMY SYSTEM...

Kontakt na odpowiednio wczesnym etapie budowy poszerza zakres dostępnych rozwiązań.

Ze względu na obciążenia, jakie musi przenieść balustrada, profile i inne mocowania należy zamocować bezpośrednio do płyty żelbetowej lub innego materiału konstrukcyjnego np. stali. Taki montaż wykonuje się przed położeniem ocieplenia lub warstwy wyrównawczej (tzw. wylewki). W szczególnych przypadkach profile zatapia się w mieszance betonu lub stosuje się stalowe marki mocowane do płyty żelbetowej.

Istnieje szereg innych wymagań i regulacji prawnych, jakim powinny odpowiadać zabezpieczenia przed wypadnięciem. Biorąc pod uwagę założenia projektowe i szeroki zakres dostępnych rozwiązań indywidualnie podchodzimy do każdego z projektów. Dobór trafnego rozwiązania i właściwy montaż w połączeniu z odpowiednio dobranym szkłem to gwarancja bezpieczeństwa i komfortu użytkowania.

PODZIAŁ BALUSTRAD ZE WZGLĘDU NA ROZWIĄZANIE TECHNICZNE

SAMONOŚNE W PROFLU



Możliwe sposoby montażu

- NA PŁYTY (od góry)
- DO CZOŁA (od boku)
- ZATOPIENIE W PŁYTCIE / POSADZCE
- DO MAREK STALOWYCH

SAMONOŚNE NA ROTULACH



Możliwe sposoby montażu

- DO CZOŁA (od boku)
- DO MAREK STALOWYCH

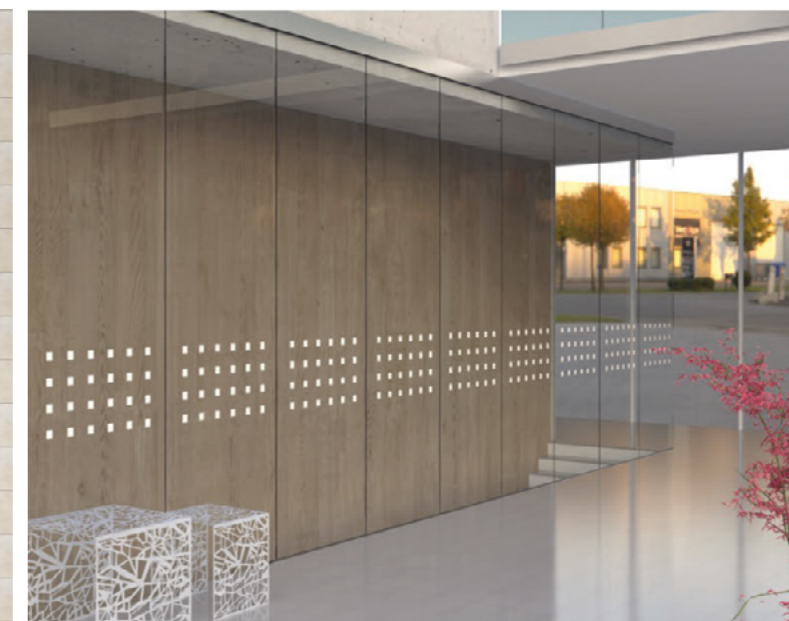
SŁUPKOWE



Możliwe sposoby montażu

- NA PŁYTY LUB POSADZKĘ (od góry)
 - DO CZOŁA (od boku)
- ZATOPIENIE W PŁYTCIE / POSADZCE
 - DO MAREK STALOWYCH

ŚCIANKI BALUSTRADOWE



Możliwe sposoby montażu

- NA PŁYTY (od góry)
- DO CZOŁA (od boku)
- ZATOPIENIE W PŁYTCIE / POSADZCE
- DO MAREK STALOWYCH

PRZYKŁADOWE SPOSOBY MOCOWAŃ NA BAZIE PROFILU



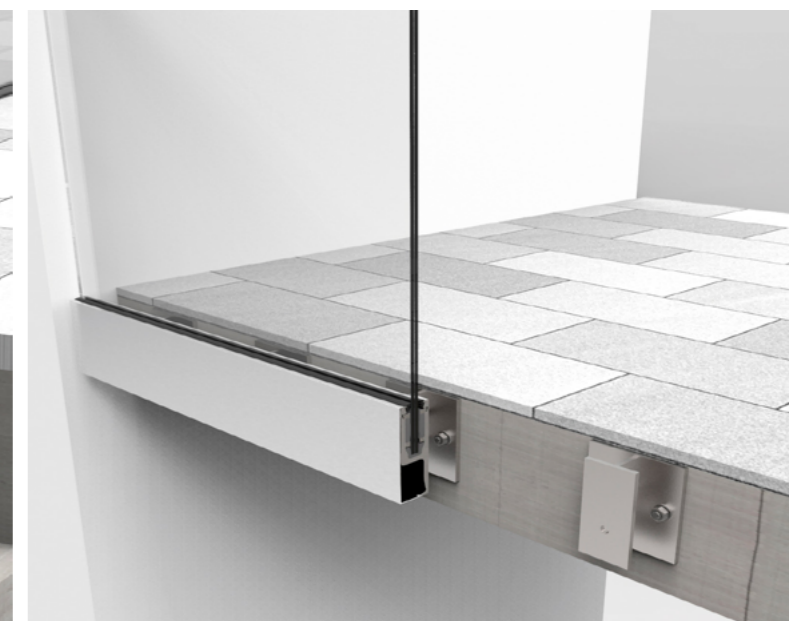
NA PŁYTY (od góry)



DO CZOŁA (od boku)



ZATOPIENIE W POSADZCE



DO MAREK STALOWYCH

Wszystkie systemy balustrad mają dodatkowe wymagania techniczne co do sposobu przygotowania miejsca montażu. Aby nie ograniczać możliwych do zastosowania sposobów montażu, prosimy o kontakt. Właściwym momentem będzie czas przed rozpoczęciem jakichkolwiek prac na płytach żelbetonowych (w szczególnych przypadkach również przed ich wylaniem) lub elementach konstrukcyjnych budynku.

