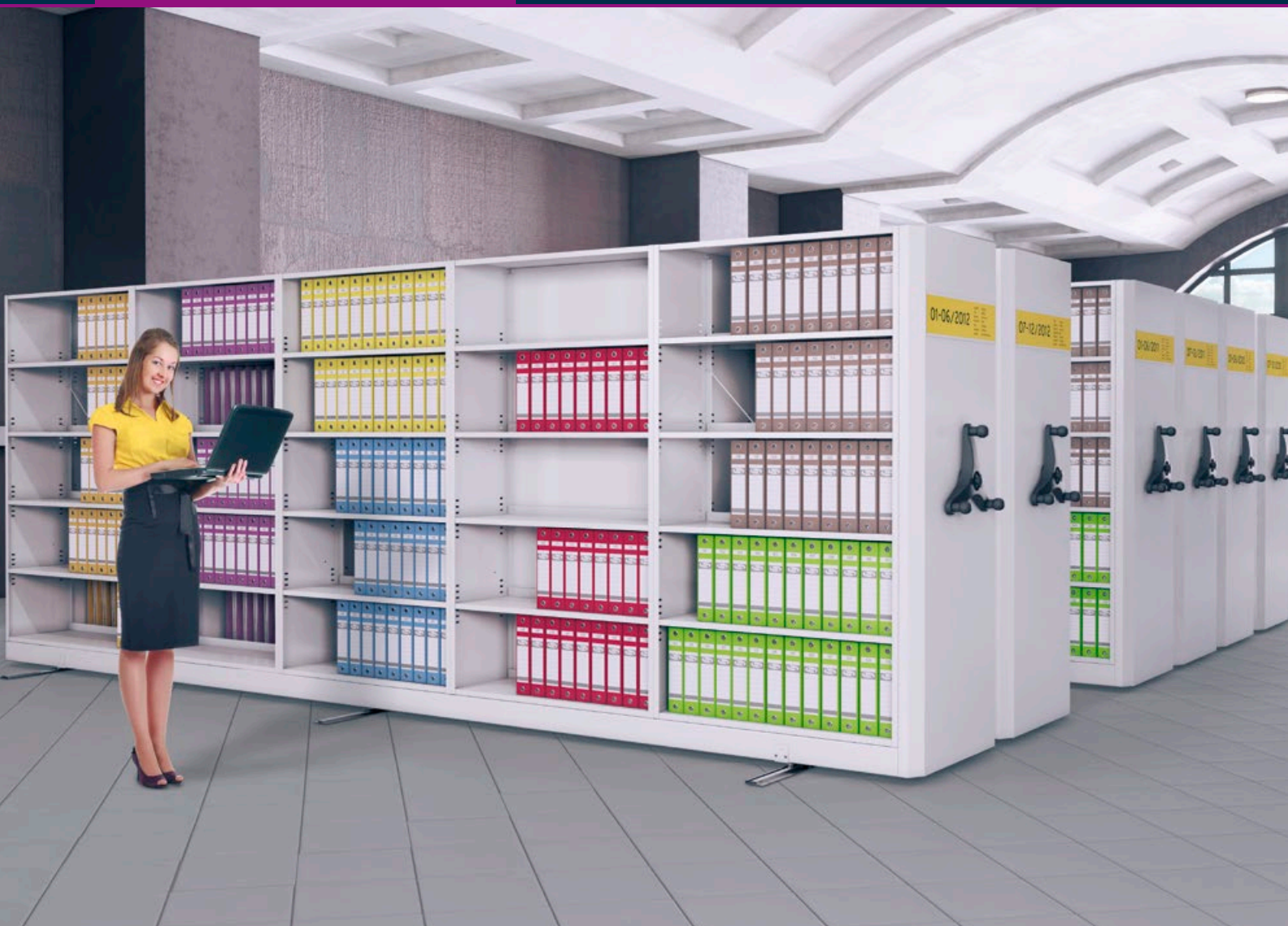


MITUM

www.mitum.com.pl, mitum@mitum.com.pl
tel. 661 241 966

REGAŁY PRZESUWNE



Meble, które nie zawodzą



REGAŁY PRZESUWNE

REGAŁY PRZESUWNE Z NAPĘDEM MECHANICZNYM LITREG

ROZUMIEMY POTRZEBY

Rozumiemy Państwa potrzeby w zakresie wyposażenia biur, archiwów i bibliotek. Proponujemy produkowany przez nas system regałów przesuwanych. Jest to idealne rozwiązanie w zakresie archiwizacji i magazynowania, dające nieograniczone możliwości i pozwalające do maksimum wykorzystać powierzchnię archiwalną.

GWARANTUJEMY FUNKCJONALNOŚĆ

Szerokie możliwości wyposażenia oraz zestawień poszczególnych elementów zapewniają efektywne wykorzystanie nawet najmniejszej przestrzeni. Dodatkowe wyposażenie: szuflady ramowe, wysuwane półki, podpórki do dokumentów zapewnia efektywność pracy i elastyczność zastosowania regałów.

ZAPEWNIAMY SATYSFAKCJĘ

Na każde Państwa zapytanie przedstawimy ofertę. Nieodpłatnie zaprojektujemy plan zagospodarowania regałami archiwum, magazynu czy biura, proponując najkorzystniejsze rozwiązania w zakresie wyposażenia i funkcji.

Wspólnie z Państwem stworzymy rozwiązanie optymalnego i wydajnego wykorzystania pomieszczeń.



RÓŻNE ROZWIĄZANIA



REGAŁ NA MEDAL



regał otwarty



regał z drzwiami przesuwными



regał z drzwiami skrzydłowymi



regał zamykający ze ścianą pełną

REGAŁY PRZESUWNE

REGAŁY PRZESUWNE Z NAPĘDEM MECHANICZNYM LITREG

Proponujemy Państwu rozwiązania, które dopasowują się do potrzeb ludzi w ich otoczeniu zapewniając funkcjonalność, dynamikę, wydajność i jednocześnie przyjazną atmosferę.

Istnieje możliwość zmiany wysokości regałów oraz rozstawu półek zgodnie z potrzebami klienta.



Wysuwana szuflada ramowa – ułatwia dostęp do dokumentów.



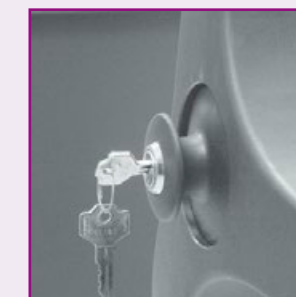
Półka wysuwana – zapewnia funkcjonalność i szerokie zastosowanie regałów.



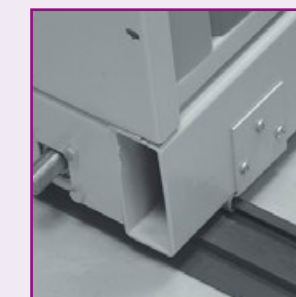
Podpórka do dokumentów – gwarantuje wygodę użytkownika i ułatwia uporządkowanie dokumentów.



Korba z blokadą – to kultura użytkownika.



Korba z blokadą z zamkiem – zapewnia dodatkowo bezpieczeństwo.



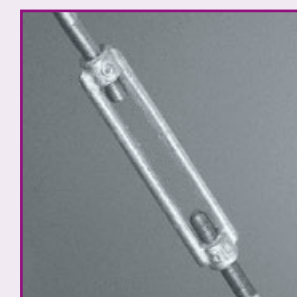
Solidna rama nośna zapewniająca stabilność i wytrzymałość regału.



Solidny mechanizm korbowy – duże przełożenie, łatwość przesuwu.



Regulacja półek mocowanych na zaczepy – gwarantuje elastyczność zastosowania regału.



Wzmocnienie krzyżowe – zapewnia stabilność oraz sztywność konstrukcji regału.



Ramka z kartką do opisu – pozwala na właściwą organizację dokumentów.



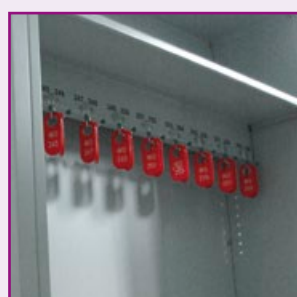
Torowisko wpuszczane w podłogę.



Torowisko nawierzchniowe.



Ściany siatkowe - do przechowywania obrazów, reprodukcji np. w muzeach.



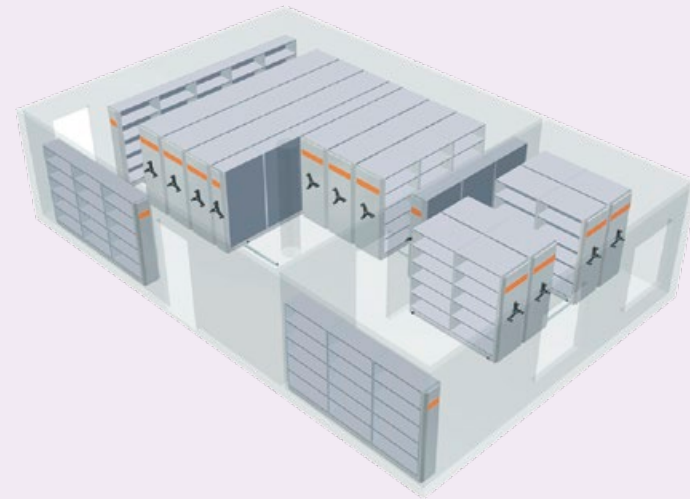
Regały szatniowe - szerokie zastosowanie regałów.

PARAMETRY TECHNICZNE

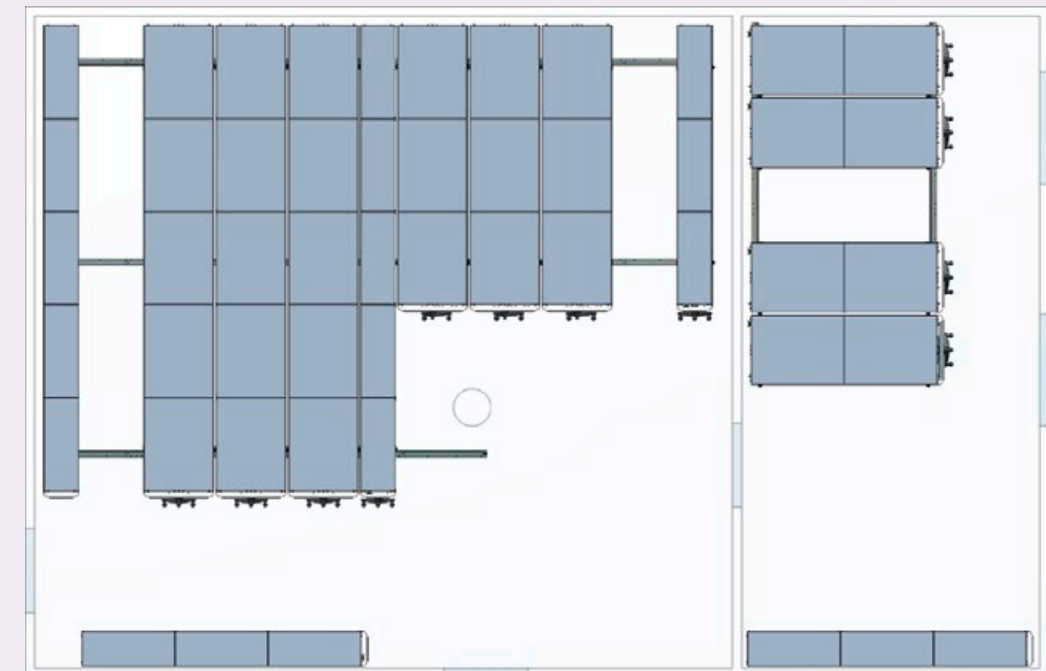
wysokość regałów (mm)	2019		2394	
szerokość półki (mm)	1000		750	
głębokość półki (mm)	250	300	350	370
ilość półek na regale	5 lub 6 półek + 1 górna jako osłona przed kurzem			
światło między półkami	350 mm			
regulacja wysokości półek	co 25 mm (skokowo)			
nośność półki	40 kg		80 kg – (opcja)	
odboje dystansowe	grubość 20 mm			
napęd	ręczny za pomocą korby			
wyposażenie dodatkowe	<ul style="list-style-type: none"> - przegrody do półek - zamek – blokada - szuflady pełne i ramowe na kartoteki wiszące (tylko dla głębokości półki 370 mm) - półki wysuwane - ściany siatkowe np. na obrazy - regały szatniowe 			

REGAŁY PRZESUWNE

REGAŁY PRZESUWNE Z NAPĘDEM MECHANICZNYM LITREG



model 3D
400 mb półki



projekt zabudowy
400 mb półki

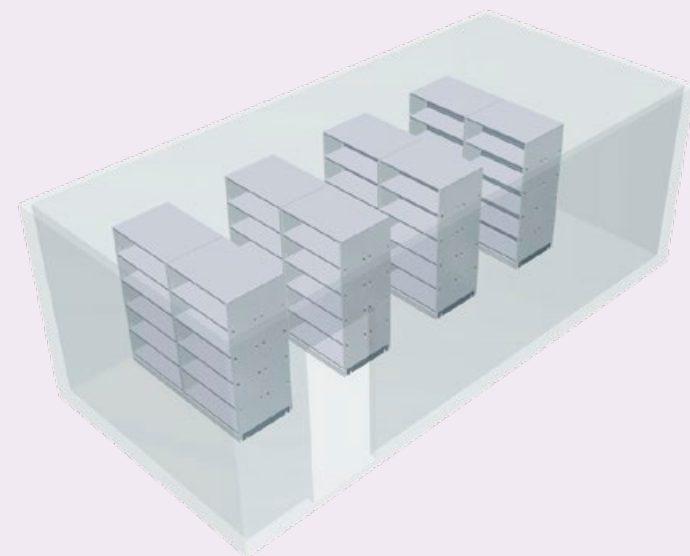
OSZCZĘDNOŚĆ POWIERZCHNI

Zabudowa regałami stacjonarnymi pozwala na przechowywanie zaledwie 1040 segregatorów.

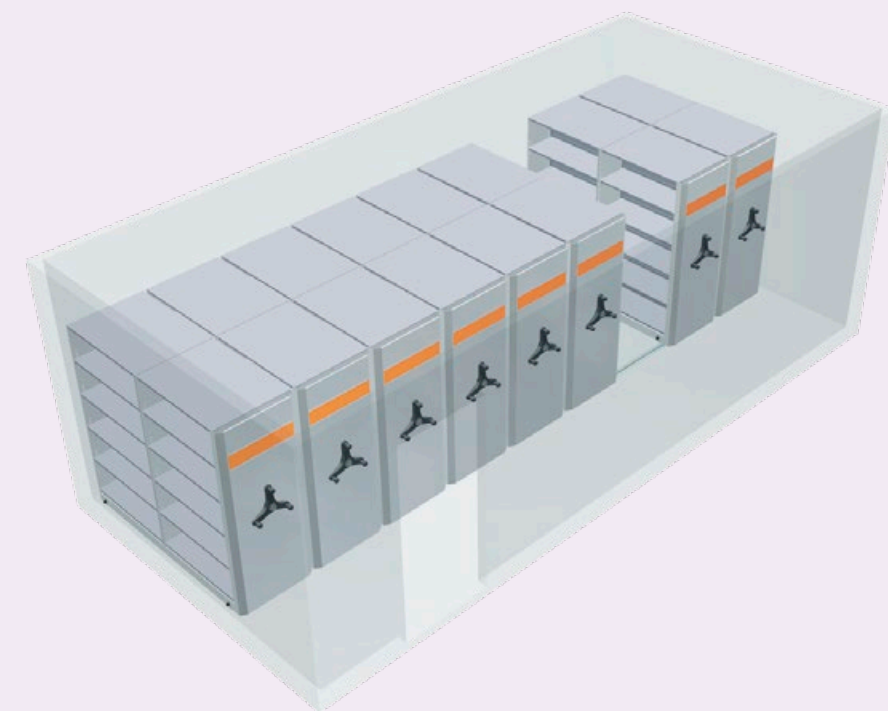
Przy zastosowaniu systemu regałów przesuwnych LITREG macie Państwo możliwość podwojenia powierzchni składowania, nie zmieniając powierzchni rzeczywistej.

Na tej samej powierzchni zabudowa regałami przesuwymi pozwala na przechowywanie 2080 segregatorów.

Ze względu na indywidualne uwarunkowania techniczne oraz wymogi klientów projekt wraz z kosztorysem wykonujemy po otrzymaniu od Państwa informacji o powierzchni do zabudowania oraz ewentualnych wymagań.



regaly stacjonarne
80 mb półki - ok. 1040 segregatorów



regaly przesuwne
160 mb półki - ok. 2080 segregatorów

REGAŁY PRZESUWNE

REGAŁY PRZESUWNE Z NAPĘDEM ELEKTRYCZNYM SOFT TOUCH

NOWOCZESNY SYSTEM

Jest to nowatorskie rozwiązanie na rynku. Przesuwanie członów nie wymaga już pracy fizycznej człowieka. Wystarczy delikatnie dotknąć w odpowiednim miejscu panel sterujący a regał udostępni potrzebne zbiory archiwalne. Idealne rozwiązanie przy dużych i często używanych zbiorach, gdy użytkownik niosąc dokumenty ma zajęte obie ręce, a szczególnie nadaje się do obsługi przez osoby niepełnosprawne. Regały poruszają się płynnie, co zabezpiecza dokumenty przed niekontrolowanym przesuwaniem się w czasie ruchu regałów.



RÓŻNE ROZWIĄZANIA



REGAŁ NA MEDAL



regał z drzwiami przesuwными



regał z półkami



regał siatkowy

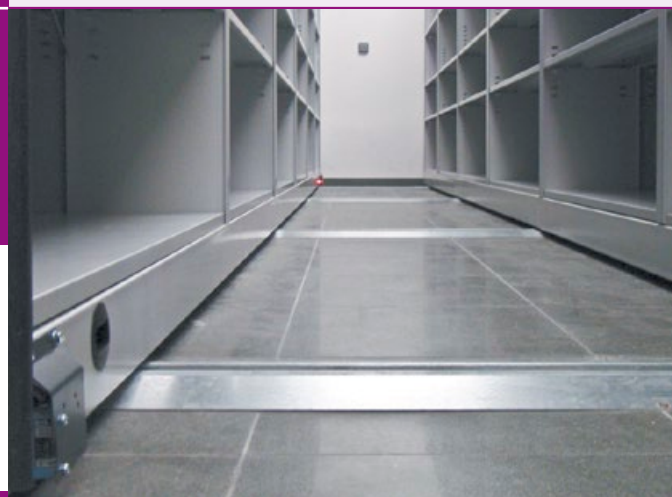
REGAŁY PRZESUWNE

REGAŁY PRZESUWNE Z NAPĘDEM ELEKTRYCZNYM SOFT TOUCH

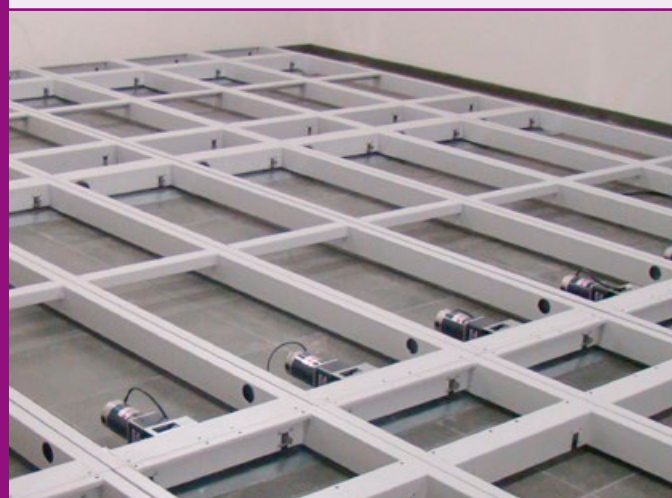
FUNKCJE REGAŁU

Regały posiadają przeniesienie napędu za pomocą elementów składających się z silnika elektrycznego i kół zębatach sprzężonych z wałem napędowym. System sterowania regałami wyposażony jest w następujące funkcje:

- otwieranie,
- blokowanie,
- zerowanie,
- sygnalizacja awarii,
- rozsunięcie, wietrzenie,
- ochrona pracowników, bezpieczeństwo.



Tory jezdne są ocynkowane. Wysokość całkowita toru 12 mm. Tory kotwiczone są z podłożem za pomocą kołków rozporowych. Skrajne tory posiadają system antyprzechyłowy zabezpieczający przed przewróceniem się regału. Dobrana ilość szyn jezdnych zapewnia lekkie i swobodne przemieszczenie regałów przy jednoczesnym, właściwym przeniesieniu zakładanych obciążeń. Istnieje możliwość wykonania zabudów posiadających przenoszenie na tor z łańcuchem.



Podwozie - rama regałów wykonana jest z profili stalowych oraz elementów giętych z blachy stalowej malowanej proszkowo w kolorze RAL 7035. W ramie znajdują się wały. Na wałach osadzone są żeliwne koła jezdne. Wszystkie koła jezdne są standardowo wyposażone w łożyska kulkowe, co dodatkowo podnosi jakość użytkowania. Podstawy są wyposażone w gumowe tzw. odbojniki dystansowe, zabezpieczające przed całkowitym zsunięciem się regałów. Regały mają przeniesienie napędu za pomocą elementów składających się z silnika elektrycznego i kół zębatach sprzężonych z wałem napędowym.

PODSTAWA JEZDNA



ŚCIANA NOŚNA

Ściana nośna regału wykonana z blachy stalowej, malowanej proszkowo. Na ścianie znajdują się otwory do umieszczenia zaczepów półki. Otwory są rozmieszczone z rozstawem, co 25 mm na całej długości ściany nośnej (skokowo lub ciągle). Konstrukcja wykonania zaczepów zapewnia swobodną zmianę położenia półek. Sztywność poprzeczną regałów zapewniają stężenia krzyżakowe – śruba rzymska.

REGAŁY PRZESUWNE

REGAŁY PRZESUWNE Z NAPĘDEM ELEKTRYCZNYM SOFT TOUCH

Regały przesuwne z napędem elektrycznym łączą w sobie cechy archiwizacji ogromnych zasobów dokumentacji z najwyższą kulturą obsługi.



Półka wykonana z blachy stalowej malowanej proszkowo, posiada ogranicznik przesuwu dokumentów na sąsiednią półkę. Nośność półki 40 kg lub 80 kg (opcja). Ściana przednia od strony panelu sterującego jest osłonięta panelem ozdobnym. Na całej szerokości panelu umocowana ramka – kieszeń przystosowana do wkładania fiszek opisowych.



BEZPIECZEŃSTWO

Regały mają możliwość zamknięcia i blokady za pomocą kluczy, bez udziału których niemożliwe jest uruchomienie napędu regału tzw. kontrola dostępu do poszczególnych korytarzy między regałami dla pracowników, którym przypisany jest konkretny klucz. Mają również możliwość „pozycjonowania nocnego” polegającego na zaprogramowaniu rozsunięcia regałów w równych odległościach w celu wentylacji przechowywanych materiałów. Regały są wyposażone w system przeciążeniowy (elektryczny), reagujący przy natrafieniu na przeszkodę między rozsuniętymi regałami. Zapewni to ochronę pracowników obsługujących regały. Dodatkowo system sterowania regałami jest wyposażony w system bezpieczeństwa pasywnego. System ten jest funkcją bezpieczeństwa, która zmusza użytkownika do spojrzenia najpierw w otwarte skrzydło, aby otworzyć następne. Konstrukcja regałów i sposób ich działania gwarantuje pełne bezpieczeństwo pracowników obsługi.

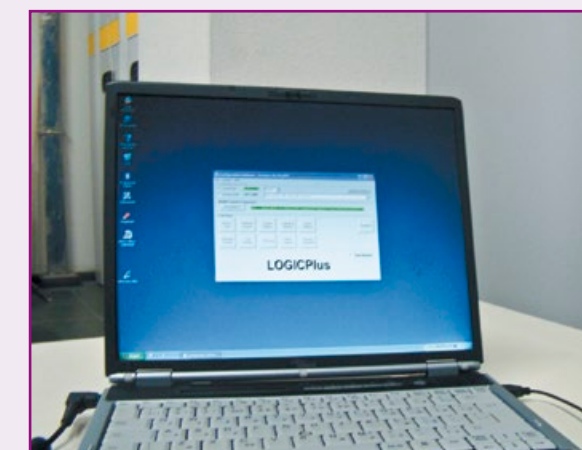
REGAŁY PRZESUWNE

REGAŁY PRZESUWNE Z NAPĘDEM ELEKTRYCZNYM SOFT TOUCH

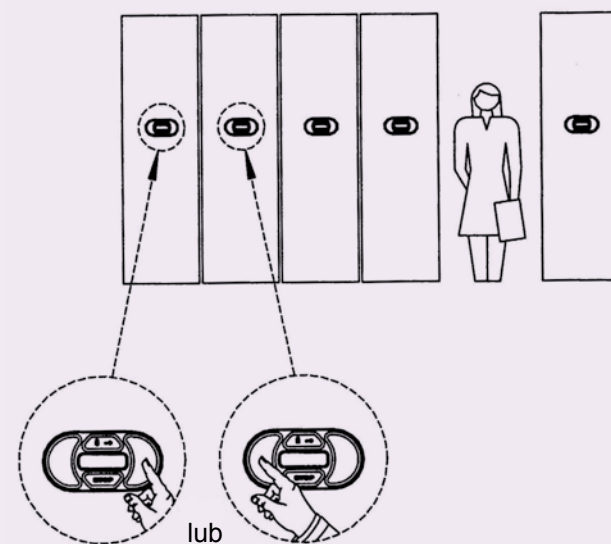
Regały sterowane nowoczesnym napędem elektrycznym. Panel sterujący i cały mechanizm napędu elektrycznego są dopracowane w każdym szczególe, z największą troską o bezpieczeństwo i komfort użytkownika.



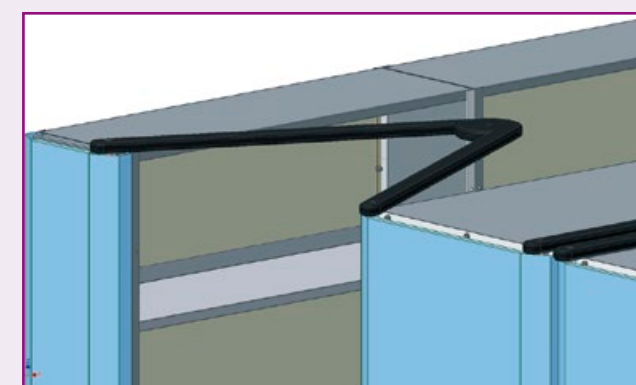
Sterowanie przesuwem regałów odbywa się poprzez panel sterujący znajdujący się na ścianie czołowej każdego regału. Istnieje możliwość sterowania wszystkimi zabudówi bloków regałowych poprzez jedną jednostkę komputerową. Panel sterujący o prostej obsłudze z przyciskami wskazującymi kierunek ruchu i otwarciu korytarza. Otwarcie i zamknięcie danego słupka regału polega na jednokrotnym naciśnięciu przycisku na panelu sterującym. Panel ten jest wyposażony w system diod sygnalizacyjnych informujących o awarii systemu sterowania. Dodatkowo program zarządzający sterowaniem regałów wykrywa i sygnalizuje miejsce oraz rodzaj awarii.



ELEKTRYCZNY NAPĘD



Przesuwanie regałów odbywa się poprzez panel sterujący.



Przewody elektryczne znajdują się w kanałach kablowych umieszczonych w górnej części regału – jako ramiona między członami.

REGAŁY PRZESUWNE

REGAŁY PRZESUWNE Z NAPĘDEM ELEKTRYCZNYM SOFT TOUCH

Istnieje możliwość zmiany wysokości i rozstawu półek oraz doboru rozwiązań do indywidualnych potrzeb użytkowników.



Oświetlenie przestrzeni między rozsuniętymi regałami. Oświetlenie jest sterowane elektronicznie i uruchamia się tylko nad przestrzenią, w danej chwili uruchomioną przez obsługę do pracy. Oprawy oświetleniowe są zamocowane na wspornikach metalowych przykręcanych do półek górnych (kryjących) regału. Oświetlenie włącza się automatycznie po uruchomieniu rozsuwania się regałów i wyłącza się po uruchomieniu zsuwania się danej przestrzeni. Dostarczana automatyka sterowania oświetleniem (poprzez zarządzanie komputerowe) umożliwia również ustawienie czasu, po jakim oświetlenie ma się wyłączyć.



System paneli siatkowych do bezpiecznego przechowywania obrazów.



Wysuwane szuflady ramowe ułatwiające dostęp do dokumentów.



INFORMACJE TECHNICZNE SYSTEMU SOFT TOUCH

wysokość regałów (mm)	2019	2394
szerokość półki (mm)	1000	750
	lub ustalona z klientem	
głębokość półki (mm)	300	
ilość półek na regale	5 lub 6 półek + 1 górna jako osłona przed kurzem	
światło między półkami	350 mm lub ustalona z klientem	
regulacja wysokości półek	co 25 mm (skokowo)	
nośność półki	40 kg	80 kg – (opcja)
odboje dystansowe	grubość 20 mm	
napęd	elektryczny	
wyposażenie dodatkowe	<ul style="list-style-type: none"> - przegrody do półek - oświetlenie - wysuwane szuflady ramowe - panele siatkowe 	

			
RAL 9010	RAL 1015	RAL 7032	RAL 8016
			
RAL 1023	RAL 2004	RAL 3020	RAL 3005
			
RAL 6011	RAL 6033	RAL 5018	RAL 7016
			
RAL 5012	RAL 5010	RAL 7035	RAL 9005

Niniejsza tabela ma jedynie na celu przybliżone przedstawienie kolorów. Dokładniejsze odwzorowanie barw zawiera pełna paleta kolorów RAL. Zastrzegamy sobie możliwość występowania nieznacznych odstępstw od podanych kolorów, co nie uprawnia do zgłaszania reklamacji.

Zastrzegamy sobie również możliwość zmian konstrukcyjnych w wyrobach, z zachowaniem walorów użytkowych, co może nieznacznie wpływać na ich wygląd.

Kolorystyka wyrobów zamieszczonych na zdjęciach i wizualizacjach umieszczonych w katalogu ma jedynie charakter poglądowy i może odbiegać od kolorystyki wyrobów oferowanych w rzeczywistości.

MITUM

www.mitum.com.pl, mitum@mitum.com.pl
tel. 661 241 966

