

URW-547 (4,0t x 2,5m)

- Szerokość całkowita 1,4 m
- Maks promień pracy 17,83 m
- Zasilany olejem napędowym i opcjonalnie prądem sieciowym
- Zerowy przyrost długości w opcji elektrycznej
- Sterowanie stopniem wyciągnięcia wysięgników podwozia przez operatora
- Inteligentny system ostrzegania głosowego
- W standardzie sterowanie radiowe
- Ogranicznik obszaru pracy
- Ograniczenie obrotu (opcjonalne)
- Inteligentne uruchamianie za pomocą przepustnicy, zapewniające bardziej ekonomiczną i ekologiczną obsługę

Maks długość wysięgnika 18,02m

Maks wysokość podnoszenia 18,2m

Udźwig 4,0t x 2,5m

Waga 5010 - 5160kg

Wskaźnik bezpiecznego obciążenia



Nowy URW-547 zapewnia większy zasięg dzięki maksymalnej wysokości podnoszenia na poziomie 18,2 m i maksymalnemu udźwigowi 4 ton jako opcja standardowa wysięgnika głównego. Zakres pokrycia wysięgnika podwozia pozostaje taki sam jak w przypadku modelu URW-506, z zachowaniem kompaktowych wymiarów. Dodano opcję dodatkowej długości dzięki hakowi pomocniczemu do szybkiego montażu, o kątach od 0° do 60° i udźwigu 500 kg.

PILOTY



Standardowy pilot radiowy



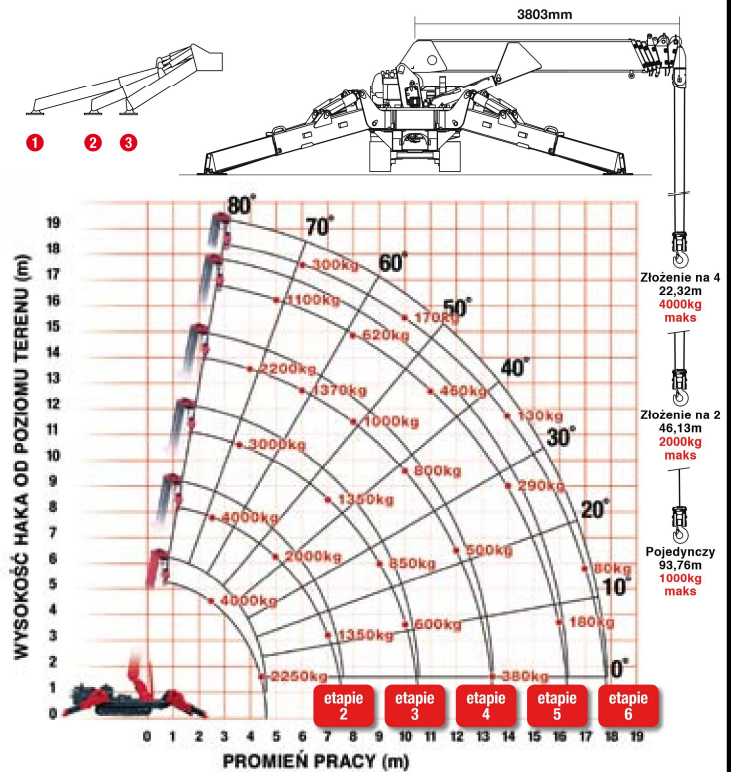
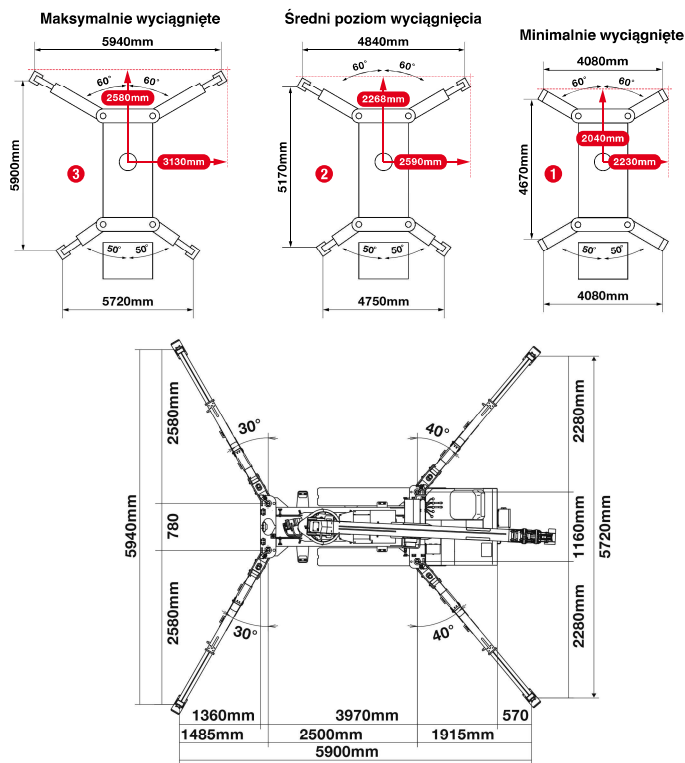
Opcjonalny pilot radiowy z odpowiedzią cyfrową

SPECYFIKACJA DŹWIGU

Udźwig dźwigu	udźwig:	4,0 t x 2,5 m
Maks. promień pracy	maks:	17,83 m
Maks. wysokość podnoszenia	około:	18,2 m
Długość liny	maks:	22,32m (złożenie na 4), 46,13m (złożenie na 2), 93,76m (złożenie na 1)
Wymiary	złożony:	4955mm (dług) x 1400mm (szer) x 1980mm (wys)
Waga	bez obciążenia:	5010 kg (5160 kg z opcją elektryczną)
Obciążenia skupione	W związku z obecnością wielu zmiennych obciążenia skupione są dostępne wyłącznie na życzenie	
Prędkość haka	około:	14m/min (przy 5 warstwach złożeniu na 4)
System teleskopowy	długość wysięgnika: prędkość rozsuwania teleskopu: rodzaj wysięgnika:	3,99 - 18,02m 14,03m/35 sekund 7-częściowy wysięgnik wysuwany hydraulicznie, konstrukcja skrzynki sześciokątnej
Kąt/prędkość żurawia masztowego	około:	0 - 80°/18 sekund
Kąt/prędkość żurawia obrotowego	około:	360° (ciągły) 2,5min obr/min
Układu trakcji	napęd: prędkość przemieszczania: zdolność pokonywania wzniesień: długość gąsienic na podłożu: nacisk gąsienic na podłożu: szerokość gąsienic:	hydrostatyczny, 2-stopniowy w przód i w tył 0 - 3km/h 23° 1750mm 47kPa (0,48kg/cm²) 300mm
Silnik	producent: paliwo: maksymalna wydajność: sposób rozruchu: pojemność zbiornika paliwa:	Mitsubishi / Yanmar olej napędowy (opcja podwójnego zasilania elektrycznego) 17,5kW (23,8PS) / 2100min obr/min elektryczny 40 litrów
Silnik elektryczny	moc: napięcie:	7,5kW 400v AC 50/60Hz
Wyposażenie standardowe	sterowany komputerowo ogranicznik momentu (wskaźnik bezpiecznego obciążenia), zdalne sterowanie radiowe, alarm przejazdu klatki dźwigowej, wielofunkcyjna obsługa za pomocą pilota, sterowany komputerowo inteligentny system ostrzegania głosowego, inteligentne uruchomienie za pomocą przepustnicy, automatyczne składanie haka, wskaźnik obciążenia, system ochrony przed przewróceniem z kontrolkami ostrzegawczymi stabilności i alarmem, ogranicznik obszaru pracy	
Wyposażenie opcjonalne	złocze haka 1 złożenie, złocze haka złożenie na 2, dwustronne zasilanie sieciowe (400 V), gąsienice niebrudzące, ogranicznik obrotu, hak pomocniczy mały 500 kg, pilot z wyświetlaczem odpowiedzi i zapis danych	

Minidźwig Typu Pająk

OBCIĄŻENIA ZNAMIONOWE I POZYCJE WYSIĘGNIKÓW PODWOZIA



WYCIĄgniĘCIE ETAP DRUGI 3,99 - 7,7M DŁUGOŚĆ WYSIĘGNIKA

Promień pracy	m	do 2,5	2,7	3,0	3,5	4,0	4,5	5,0	5,5	6,0	7,0	7,25	7,51	
Wysięgnik	Maks-wysunięcie	kg	4,000	3,850	3,500	3,000	2,550	2,250	2,000	1,800	1,630	1,350	1,350	1,300
podwozia	Sredni poziom wyciągnięcia	kg	4,000	3,850	3,500	3,000	2,550	2,200	1,850	1,630	1,400	1,010	1,010	850
	Min-wysunięcie	kg	4,000	3,850	3,500	3,000	2,550	2,100	1,640	1,320	1,080	750	750	620

WYCIĄgniĘCIE ETAP TRZECI 7,7 - 10,66M DŁUGOŚĆ WYSIĘGNIKA

Promień pracy	m	do 3,5	4,0	5,0	6,0	7,0	8,0	9,0	10,0	10,20	10,47	
Wysięgnik	Maks-wysunięcie	kg	3,000	2,550	2,000	1,650	1,350	1,100	850	600	600	520
podwozia	Sredni poziom wyciągnięcia	kg	3,000	2,550	1,850	1,400	1,100	830	630	490	490	430
	Min-wysunięcie	kg	3,000	2,550	1,650	1,150	840	620	460	350	350	300

WYCIĄgniĘCIE ETAP CZWARTY 10,66 - 13,57M DŁUGOŚĆ WYSIĘGNIKA

Promień pracy	m	do 4,0	4,5	5,0	6,0	7,0	8,0	9,0	10,0	11,0	12,0	13,0	13,38	
Wysięgnik	Maks-wysunięcie	kg	2,200	1,900	1,700	1,370	1,150	1,000	900	800	660	500	410	380
podwozia	Sredni poziom wyciągnięcia	kg	2,200	1,800	1,600	1,300	1,050	850	700	550	450	360	290	260
	Min-wysunięcie	kg	2,200	1,800	1,600	1,150	800	650	520	400	320	250	190	170

WYCIĄgniĘCIE ETAP PIĄTY 13,57 - 16,48M DŁUGOŚĆ WYSIĘGNIKA

Promień pracy	m	do 5,0	5,5	6,0	7,0	8,0	9,0	10,0	11,0	12,0	13,0	14,0	15,0	16,0	16,29	
Wysięgnik	Maks-wysunięcie	kg	1,100	950	880	730	620	570	520	460	410	350	290	230	180	170
podwozia	Sredni poziom wyciągnięcia	kg	1,100	950	880	700	600	520	450	400	350	300	250	190	150	140
	Min-wysunięcie	kg	1,100	950	850	700	500	420	390	340	290	230	180	140	100	100

WYCIĄgniĘCIE ETAP SZÓSTY 16,48 - 18,02M DŁUGOŚĆ WYSIĘGNIKA

Promień pracy	m	do 6,0	7,0	8,0	9,0	10,0	11,0	12,0	13,0	14,0	15,0	16,0	17,0	17,83	
Wysięgnik	Maks-wysunięcie	kg	300	250	230	200	170	160	150	140	130	120	110	80	50
podwozia	Sredni poziom wyciągnięcia	kg	300	250	230	200	170	160	150	140	130	120	110	80	50
	Min-wysunięcie	kg	300	250	230	200	170	160	150	140	130	120	110	80	50

HAK POMOCNICZY MAŁY- 500KG

Pozycja złożona **Podczas pracy**

Udźwig do 16,48m 500kg (etapie wysięgnika 5)*
przeszło 16,48m 280kg (etapie wysięgnika 6)*

Długość 800mm

Waga 20kg

Kąty pochylenia 0°, 20°, 40°, 60°

WYMIARY

4955mm

1980mm

1400mm

Szerokość gąsienic 300mm

* Uwaga: informacje o udźwigu modelu URW-547 podano dla poszczególnych etapów wysięgnika, a nie części wysięgnika.