



**GECKO**  
NET



# **OFERTA** DLA FIRM

## Kilka słów o nas

Firma GECKONET powstała w 1995 roku a w 2007 roku rozpoczęła swoją działalność telekomunikacyjną na terenie Nowego świadcząc usługę dostępu do Internetu.

## 1995 — 2007 — Obecnie

Od samego początku rozpoczęliśmy rozbudowę sieci aby objąć zasięgiem także okoliczne miejscowości.

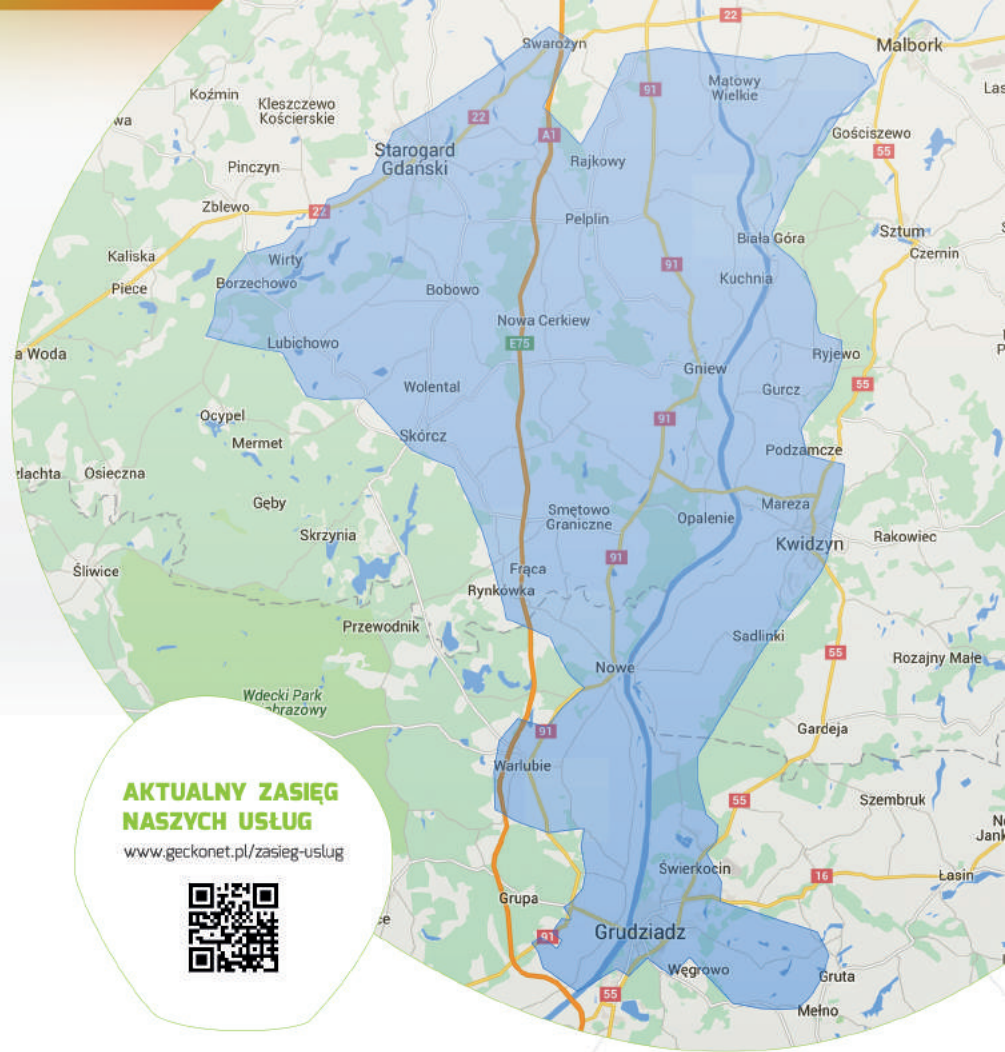
Przyjęliśmy dynamiczną strategię rozwoju dzięki czemu jesteśmy w stanie świadczyć usługi na najwyższej jakości na bardzo dużym obszarze.

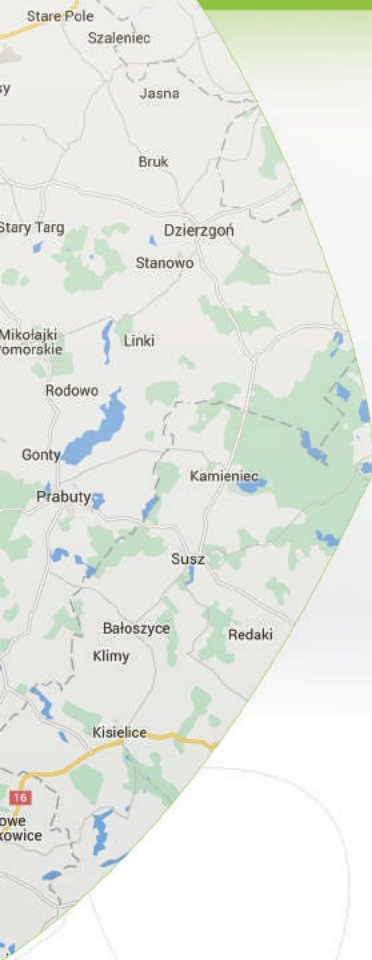
**Z naszych usług dostępu do Internetu jak i Transmisji danych korzystają obecnie:**

- ▶ Korporacje
- ▶ Średnie i duże firmy
- ▶ Urzędy Gmin
- ▶ oraz blisko 100 mniejszych firm

Ze względu na stosowanie najnowocześniejszych rozwiązań w oparciu o technologie radiowe i światłowodowe baza naszych Klientów, zarówno indywidualnych jak i biznesowych stale się powiększa.

Dzięki solidnej i profesjonalnej pracy zyskałliśmy sobie opinię wiodącego dostawcy usług telekomunikacyjnych.





## 100% LEGALNOŚCI

Działalność telekomunikacyjną prowadzimy, zgodnie z obowiązującym Prawem Telekomunikacyjnym, w oparciu o Wpis do Rejestru Przedsiębiorców Telekomunikacyjnych o nr 9752, prowadzony przez Prezesa Urzędu Komunikacji Elektronicznej (UKE).

Dysponujemy własnym numerem Systemu Autonomicznego A5 rozgłaszanym w Internecie za pomocą protokołu BGP4.

## BGP I AS

Posiadamy nadany numer autonomiczny AS1984011 własną adresację IP dzięki czemu mamy możliwość zestawienia dowolnych sesji BGP. Mamy możliwość dowolnej personalizacji usług transmisji danych według potrzeb każdego klienta.

## GDZIE NAS ZNALEŹĆ?

Biuro firmy mieści się w Nowem przy ul. Wojska Polskiego 3. Wszyscy klienci mają do swojej dyspozycji Biuro Obsługi Klienta czynne:

Biuro czynne  
od Poniedziałku  
do Piątku

9<sup>00</sup> - 17<sup>00</sup>

Kontakt  
telefoniczny

8<sup>00</sup> - 20<sup>00</sup>

Dodatkowo, podczas weekendów i świąt petnione są także dyżury, zarówno przez Biuro Obsługi Klienta jak i Dział Techniczny.



ZADZWOŃ DO NAS  
52-511-10-11

LUB NAPISZ  
[info@geckonet.pl](mailto:info@geckonet.pl)



# INTERNET

Dostęp do Internetu to podstawowa i wiodąca usługa świadczona przez GECKONET dla urzędów, instytucji oraz firm - Klientom różnych branż, różnej wielkości.

Bez względu na charakter współpracy, każdy może swobodnie wybierać prędkość łącza dostępowego, zmieniać jego parametry w trakcie trwania umowy oraz może testować oferowane przez nas rozwiązania przed decyzją o ich zakupie.

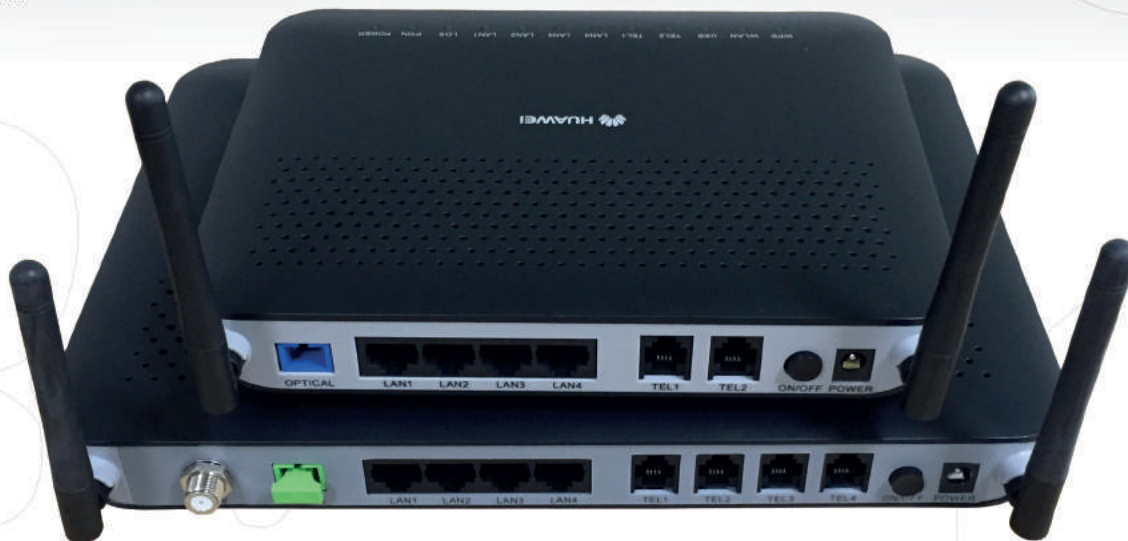
W zdecydowanej większości, usługi dostępu do Internetu realizowane są przy wykorzystaniu dedykowanych linii światłowodowych i radiowych GECKONET doprowadzanych do każdego Klienta, zapewniając gwarancję transmisji o określonych parametrach oraz jej bezpieczeństwo.

Dostęp do Internetu jest symetryczny z wykorzystaniem protokołu BGP, co zapewnia najszybsze i alternatywne połączenia z siecią, a także umożliwia rozgłaszanie informacji o systemie autonomicznym Klienta.

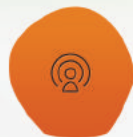
## Nasze usługi charakteryzuje m.in.:

- ▶ optymalizacja połączeń - brak utraty pakietów, niskie czasy dostępu,
- ▶ możliwość dowolnego skalowania przepustowości łączy dostępowych,
- ▶ CIR 100%,
- ▶ wysokie SLA,
- ▶ możliwość uzyskania adresacji IP odpowiadającej potrzebom Klienta.

Klientom posiadającym własny zasoby RIPE (AS i PI) polecamy bardziej zaawansowane rozwiązania i zachęcamy do rozważenia opcji Łączy Operatorских.







# INTERNET SYMETRYCZNY

W GECKONET zdajemy sobie sprawę z tego, że prócz ceny, czasu instalacji i statego wsparcia techników, liczy się dla Ciebie również prędkość Internetu.

Podczas gdy standardowe usługi szerokopasmowego Internetu oferują głównie łączność asymetryczną, z prędkością wysyłania niższą niż prędkość pobierania, my oferujemy także łącza symetryczne - w których prędkość pobierania i wysyłania danych są na takim samym poziomie.

Symetryczna transmisja danych oferuje szereg korzyści dla Twojej firmy, oraz jest niezbędna w przypadku przedsiębiorstw i instytucji, które potrzebują dużej prędkości wysyłania do:

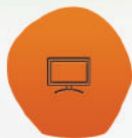
- ▶ przesyłanie dużych plików,
- ▶ korzystania z usług dostępnych w chmurze,
- ▶ VoIP - telefonii internetowej,
- ▶ zdalnej współpracy między pracownikami,
- ▶ optymalnej pracy przy większej liczbie komputerów,
- ▶ prowadzenia wideokonferencji,
- ▶ korzystania z monitoringu.

Usługi VoIP wymagają dużej prędkości wysyłania w celu zapewnienia jak najlepszej funkcjonalności. To minimalizuje opóźnienia i zwiększa jakość dźwięku oraz wideo, co pozwala uzyskać maksymalną jakość połączeń.

Ponadto usługi hostowane w chmurze, takie jak poczta, systemy obiegu dokumentów, systemy archiwizacji danych i aplikacje internetowe, są znacznie bardziej efektywne przy korzystaniu z Internetu symetrycznego.

Dodatkowo możemy wykreować dla Klienta routing **BGP**, dzięki czemu Klient, posiadający więcej niż jedno łącze dostępu do Internetu, może zarządzać i tworzyć scenariusze zarządzania ruchem IP na różnych dostęпах do Internetu.





## TELEWIZJA

Usługa telewizji dla Biznesu jest to rozwiązanie przygotowane dla hoteli, lokali i instytucji będących w zasięgu sieci światłowodowej. Aktualnie w skład pełnego pakietu wchodzi 138 kanałów telewizyjnych – popularne, rozrywkowe, filmowe, informacyjne, naukowe, muzyczne, sportowe, dla dzieci – w tym ponad 30 kanałów HD, oraz pakiet kanałów Canal+.

Produkt wciąż jest rozwijany, a aktualne informacje można uzyskać po skontaktowaniu się z biurem obsługi klienta GECKONET.





# ŁĄCZA OPERATORSKIE

Usługa Łącz Operatorских zapewnia wysokiej jakości Tranzyt Ruchu IP w oparciu o sieć światłowodową GECKONET z wykorzystaniem protokołu BGP. Biorąc pod uwagę wymagania Klientów, łącza osiągają przepustowości do 10 Gb/s. Usługę polecamy operatorom sieci Internetowych, dostawcom treści Internetowych oraz przedsiębiorcom posiadającym własny System Autonomiczny.

**Na składniki naszego dostępu do Internetu składa się dostęp do takich operatorów jak:**

- ▶ NETIA SA,
- ▶ Orange Polska,
- ▶ TeliaSonera,
- ▶ Kala Global Networks,
- ▶ Telstra,
- ▶ TransTelekom,
- ▶ EXATEL SA, i Innych.

**Jesteśmy wpięci do największych punktów wymiany ruchu:**

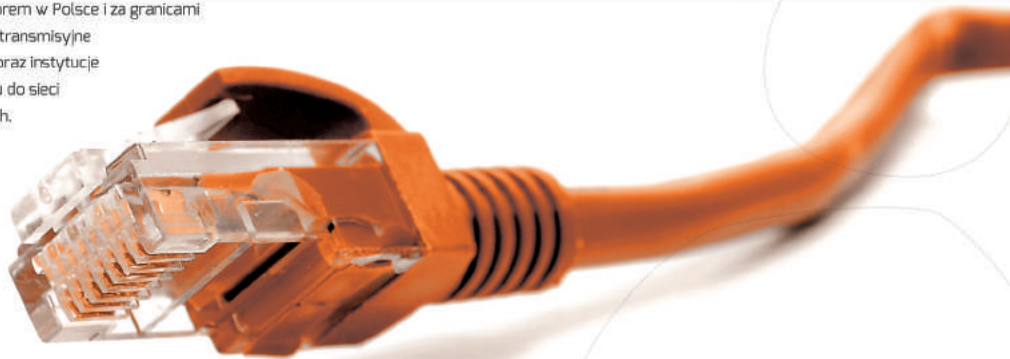
- ▶ AMS-IX,
- ▶ KIX,
- ▶ EPIX,
- ▶ Thinx,
- ▶ TPIX,
- ▶ PLIX,
- ▶ POZIX, i Innych.

**Czy wiesz, że...**

Nasza obecność w największych punktach wymiany ruchu pozwala nam dostarczać najlepszej jakości usługę dostępu do Internetu - z najkrótszymi i najlepszymi ścieżkami dostępu do zasobów globalnej sieci.

Mamy możliwość zestawienia połączeń transmisyjnych z dowolnym operatorem w Polsce i za granicami z racji kolokacji naszych urządzeń w budynku LIM w Warszawie, gdzie węzły transmisyjne i wymiany ruchu posiada ponad 100 operatorów krajowych i zagranicznych oraz instytucje publiczne. Daje to Państwu unikalną możliwość wymiany ruchu oraz dostępu do sieci transmisyjnej wszystkich liczących się operatorów krajowych i zagranicznych.

Łącza Operatorские realizowane są w oparciu o własną sieć światłowodową i/lub dedykowane radiolinie GECKONET punkt-punkt (p2p) z wykorzystaniem bezpiecznych i certyfikowanych urządzeń.







# TRANSMISJA DANYCH

Usługi transmisji danych realizowane są poprzez połączenie kilku - kilkunastu czy kilkudziesięciu lokalizacji Klienta i utworzenie z nich jednolitej struktury sieciowej (sieci wewnętrznej) - dedykowanej wyłącznie dla potrzeb Klienta. W zależności od wymagań Usługa może być świadczona w topologiach p2p (punkt-punkt) lub p2mp (punkt-wiele punktów), oraz dla zakresów przepływności od 1 Mb/s nawet do 10 Gb/s.

Łącza przeznaczone są do przesyłania dowolnie wybranych danych pomiędzy wskazanymi lokalizacjami (dostęp do Internetu, głos, wizja, dane cyfrowe, itp.). Sieć i transmisja funkcjonują w oparciu o światłowody i/lub radiolinię. Geconet zapewnia zestawienie i uruchomienie łączy, co równoznaczne jest z zapewnieniem wszelkich niezbędnych do transmisji urządzeń.

Połączenia realizowane są w standardzie Ethernet, który prócz bardzo wysokich przepływności, zapewnia także dużą skalowalność łączy z jednoczesną prostotą zarządzania danymi.

## W ramach usługi zapewniamy

- ▶ łącza dostępne do lokalizacji Klienta, w optymalnej technologii i o określonej przepustowości,
- ▶ uruchomienie usługi o wybranej topologii,
- ▶ urządzenia końcowe,
- ▶ na życzenie Klienta - zarządzanie urządzeniami,
- ▶ gwarancje parametrów usługi.

## Usługi Transmisji Danych polecamy Klientom, którzy:

- ▶ posiadają scentralizowaną architekturę swojej sieci,
- ▶ oczekują szybkich, niezawodnych i symetrycznych połączeń,
- ▶ wymagają bezpiecznych rozwiązań, od których można odseparować dostęp osób niepowołanych,
- ▶ oczekują scentralizowanego zarządzania sieciami i serwerami oraz prawami dostępu.







# KOLOKACJA SERWERÓW

Kolokacja, czyli hoteling serwerów jest to usługa polegająca na umieszczeniu serwera dostarczonego przez Klienta w dedykowanym do tego celu pomieszczeniu, w Centrum Danych GECKONET w Nowem lub w Warszawie.

Usługa kolokacji skierowana jest do wszystkich wykorzystujących Internet w swoich rozwiązaniach biznesowych, takich jak serwisy informacyjne, sklepy internetowe, dedykowane serwery WWW lub poczty elektronicznej, serwerów baz danych czy aplikacji ASP.

## KORZYŚCI DLA KLIENTA:

### Lokalizacja:

- ▶ bezpieczna lokalizacja w centrum Nowego lub Warszawy,
- ▶ wymianna ruchu bezpośrednio z największymi Operatorami w oparciu o protokół BGP4,
- ▶ obniżenie nakładów finansowych przeznaczanych na obsługę infrastruktury informatycznej w Twojej firmie.

### Gwarancja transmisji::

- ▶ łącza symetryczne,
- ▶ bezpośredni dostęp do sieci szkieletowej GECKONET o przepustowości 10 Gb/s (bez tzw. ostatniej mili),
- ▶ wysokie SLA,
- ▶ 100% CIR,
- ▶ przyznanie publicznego adresu IP.

### Bezpieczeństwo :

- ▶ redundancje połączenia,
- ▶ zabezpieczenie dostępu do kolokowanych urządzeń poprzez Firewall,
- ▶ gwarantowane zasilanie z dwóch źródeł + awaryjny agregat prądowców UPS,
- ▶ system stałej wentylacji i klimatyzacji oraz przeciwpożarowy,
- ▶ całodobowa ochrona fizyczna i stały monitoring przez 24h / 7 dni w tygodniu..

Dysponujemy miejscem zarówno dla serwerów typu rack 19" jak i szaf teleinformatycznych.





# TELEFONIA

Telefonia GECKONET stanowi usługę dodaną i jest skierowana do wszystkich użytkowników Internetu w GECKONET lub innych usług powiązanych. Idealnie uzupełnia ona portfolio produktów, z których mogą korzystać Klienci GECKONET.

## Co otrzymujesz w ramach podstawowej funkcjonalności usługi?

- ▶ najwyższą jakość głosu (HD Audio),
- ▶ całkowity zamiennik telefonu stacjonarnego,
- ▶ redukcja dotychczasowych kosztów telefonicznych - najtańsze połączenia w kraju i zagranicą,
- ▶ bezpłatne przeniesienie numeru od dotychczasowego Operatora.

W zależności od potrzeb Klienta, oferujemy zarówno taryfy bez Abonamentu, gdzie opłata dotyczy jedynie wykonywanych połączeń lub taryfy Abonamentowe, w ramach których do dyspozycji Klient otrzymuje określoną liczbę darmowych minut na wybrane połączenia, zależnie od indywidualnych wymagań. Możemy przygotować dowolne rozwiązanie technologiczne.

Wśród zaawansowanych funkcji telefonii cyfrowej i cyfrowych telefonów warto wymienić rejestrowanie połączeń, prowadzenie wideokonferencji, wyciszenie połączeń anonimowych, tryb pracy ekonomicznej i wiele innych zaawansowanych funkcji, które możemy dobrać pod potrzeby konkretnego klienta.





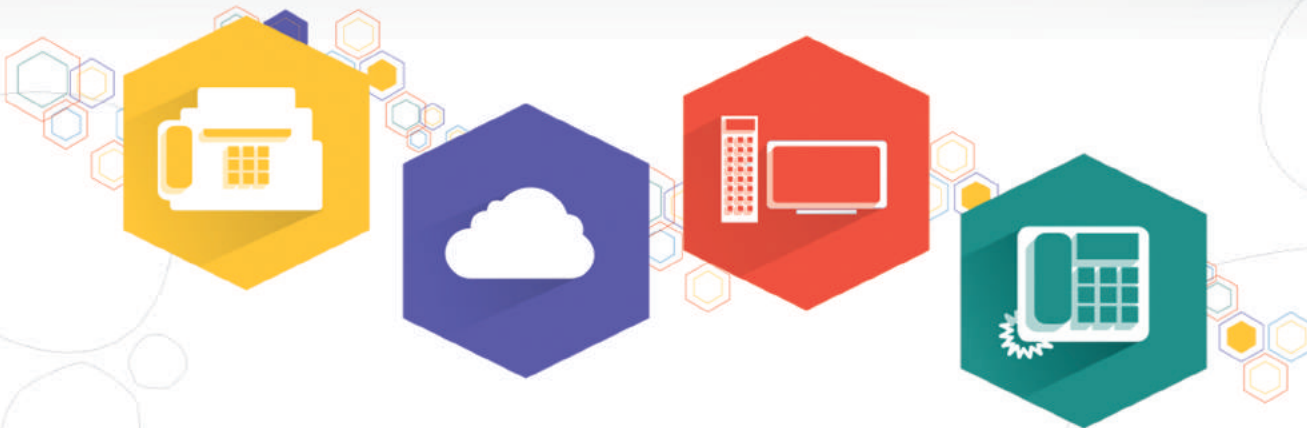
# CENTRALA TELEFONICZNA

Prowadzenie działalności gospodarczej nie jest łatwe w dzisiejszych czasach. Musisz być elastyczny i stale pozostawać w kontakcie z klientami i pracownikami, jednocześnie jak najefektywniej wykorzystując swoje zasoby. W GECKONET doskonale Cię rozumiemy, dlatego jesteśmy w stanie zaoferować Ci idealny system telekomunikacyjny – centralę telefoniczną z kolejkowaniem połączeń, która usprawni komunikację z klientami oraz obieg informacji wewnątrz firmy.

Dla naszych klientów firmowych i instytucjonalnych możemy przygotować centralę telefoniczną w oparciu o dowolne systemy centralowe – np. centrale Slican. Korzystając z centrali telefonicznej zyskujesz kolejkowanie połączeń, rejestrację rozmów, zapowiedzi głosowe, przekazywanie połączeń wewnątrz firmy i wiele więcej.

## Zalety posiadania centrali telefonicznej:

- ▶ utrzymanie dotychczasowego numeru telefonu.
- ▶ przekazywanie połączeń na telefony komórkowe, co umożliwia pracę w dowolnym miejscu.
- ▶ nie musisz kupować nowych aparatów telefonicznych, możesz korzystać z już posiadanych.
- ▶ wiele numerów wewnętrznych, na każdego w zespole.
- ▶ niestandardowe powitania głosowe.







## HOTSPOT WIFI

W dobie smartfonów i tabletów istnieje wiele powodów dla których firmy i instytucje powinny uruchomić u siebie hotspot WiFi – od pozyskiwania nowych klientów, poprzez zapewnienie lepszej obsługi, po zatrzymanie u siebie ludzi na dłużej.

W GECKONET mamy doświadczenie w uruchamianiu punktów dostępu do Internetu po WiFi w motelach, hotelach, pensjonatach, restauracjach, kawiarniach, barach, sklepach, a także na obiektach sportowych i w przestrzeni publicznej.

### Powody dla których powinieneś uruchomić hotspot WiFi:

#### 1. Przyciągasz nowych klientów.

Badania dowodzą, że ludzie chętniej korzystają z usług firm zapewniających dostęp do darmowego WiFi – sprawdza się to zarówno w przypadku hoteli, jak i lokali gastronomicznych.

#### 2. Spełniasz oczekiwania ludzi.

Badania wykazały, że 1 na 10 osób opuszcza wybrany lokal tylko dlatego, że brakuje w nim hotspotu WiFi. Ponadto aż 75% turystów nie bierze pod uwagę noclegu w miejscu bez WiFi.

#### 3. Wyróżniasz firmę wśród konkurencji.

Jak wskazano wyżej, są grupy ludzi szukających miejsc oferujących Internet WiFi, dlatego uruchamiając hotspot, wyróżniasz firmę na tle konkurencji i zyskujesz kluczową przewagę.

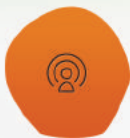
#### 4. Zarabiasz więcej pieniędzy.

Po instalacji hotspotu WiFi aż 61% właścicieli firm zauważa, że klienci zaczęli spędzać u nich więcej czasu. Ponadto 54% ankietowanych przedsiębiorców wykazało wzrost sprzedaży po uruchomieniu bezpłatnego dostępu do Internetu w lokalu.

#### Uruchamiamy hotspoty WiFi w takich obiektach jak:

- ▶ hotele, hostele, pensjonaty i ośrodki wczasowe,
- ▶ restauracje, kawiarnie, bary i lokale gastronomiczne,
- ▶ sklepy, zakłady fryzjerskie i punkty usługowe,
- ▶ obiekty sportowe oraz przestrzeń publiczną,
- ▶ i inne obiekty należące do firm i instytucji.





## USŁUGI DODATKOWE

GECKONET dostarcza swoim klientom kompleksowych rozwiązań IT, oferując obsługę informatyczną na terenie kilku powiatów województwa pomorskiego i kujawsko-pomorskiego. Jesteśmy dumni z dostarczania pierwszej klasy usług IT, oraz bardzo szybkiego czasu reakcji na zlecenia klientów biznesowych i instytucjonalnych.

### W skład naszych dodatkowych usług wchodzi:

- ▶ obsługa informatyczna firm,
- ▶ projektowanie, wdrażanie i konfigurowanie sieci WiFi, LAN, MAN i WAN,
- ▶ zarządzanie bezpieczeństwem sieci,
- ▶ instalacja i konfiguracja urządzeń sieciowych,
- ▶ instalacja systemu operacyjnego i oprogramowania,
- ▶ diagnostyka i naprawa sprzętu komputerowego.

Co jest dla Ciebie ważniejsze? Koncentracja na podstawowej działalności i klientach, by zapewnić firmie sukces, czy użeranie się z problemami IT?

Oczywiście, że pierwsza opcja, prawda? Z drugiej strony nie można zaniedbywać problemów IT, bo w krótkim czasie mogą negatywnie odbić się na firmie.

Utrzymanie w firmie własnych informatyków, to kolejne obowiązki i wydatki, więc jeżeli chcesz tego uniknąć, to możesz skorzystać z outsourcingu IT w GECKONET. To pozwoli Ci obniżyć koszty, zwiększyć produktywność, oraz trzymać się najnowszych rozwiązań technologicznych.





## DLACZEGO GECKONET?

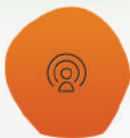
Nie jesteśmy największym dostawcą Internetu w kraju, ale jesteśmy najprężniej rozwijającym się operatorem telekomunikacyjnym w regionie. Zawsze znajdują się więksi operatorzy, ale My bardzo ciężko pracujemy, aby utrzymać najlepsze ceny i najwyższą jakość za to co otrzymujesz. Kiedy do nas piszesz lub dzwonisz zawsze rozmawiasz z tymi samymi ludźmi, którzy przykładają się do tego, by wszystko działało u Ciebie jak w zegarku.

Rozumiemy naszych klientów i wielu z nich znamy po imieniu. Nasi klienci kochają to ile uwagi im poświęcamy, a my kochamy naszych klientów. A kiedy twoje usługi działają jak należy, Ty możesz spokojnie rozsiąść się w fotelu i popijać ulubiony napój z otrzymanego od nas kubeczka.



# GECKO NET





## NASZE ZALETY

### Szybka pomoc techniczna

Możemy się pochwalić bardzo szybką reakcją na zgłoszenia klientów, a dostęp zdalny pozwala nam rozwiązać twoje problemy nawet w kilka minut. Nasi pracownicy są dostępni dla Ciebie kilkoma drogami komunikacji: prywatnie, przez telefon, e-mail, czat i Social Media. Jesteśmy szybcy, uprzejmi, a naszym celem jest dostarczenie ci najlepszych usług w najlepszej cenie.

### Wysoka dostępność

Wiemy, że Internet i telefon są dla Ciebie narzędziami pracy, dlatego jako klient biznesowy otrzymujesz od nas dedykowane linie, niezależne od klientów indywidualnych.

Oznacza to, że twoje usługi będą dostępne zawsze wtedy, kiedy tego potrzebujesz.

### Odpowiednie rozwiązania

Wybory, wybory i jeszcze więcej możliwości wyboru. Oferujemy bardzo szeroki wachlarz usług i jesteśmy elastyczni względem potrzeb naszych klientów, co oznacza, że na pewno znajdziesz u nas to czego potrzebujesz. Jeżeli nie jesteś pewny, czy dana usługa znajduje się w naszej ofercie, to skontaktuj się z nami i powiedz czego potrzebujesz. My przedstawimy Ci idealnie dopasowaną ofertę, co oszczędzi twój czas i pieniądze.

### Specjaliści z wiedzą i doświadczeniem

Nasz zespół składa się z wykwalifikowanych specjalistów, którzy przodują w świecie IT, znają się na nowoczesnych technologiach i potrafią czuć nad bezpieczeństwem sieci i dostępem usług. Nasi klienci są na szczycie naszej listy, dlatego nasz zespół stale monitoruje szkielet sieci, przeciwdziała usterkom, oraz chroni sieć przed atakami hakierskimi.

- Każda nasza usługa sprzedawana do firm ma gwarancję parametrów pracy.
- Jesteśmy najprężniej rozwijającą się firmą z operatorów alternatywnych w okolicy.
- Dajemy możliwość skorzystania z darmowych testów usług.
- Cena abonamentu dostosowana do potrzeb Klienta.





**PHU Geckonet**  
86-170 Nowe, ul. Wojska Polskiego 3

**ZADZWOŃ DO NAS**  
**52-511-10-11**

**LUB NAPISZ**  
**[info@geckonet.pl](mailto:info@geckonet.pl)**