

PRZYGOTOWANIE PODŁOŻA POD PŁYNNY JASTRYCH ANHYDRYTOWY WOLPLAN

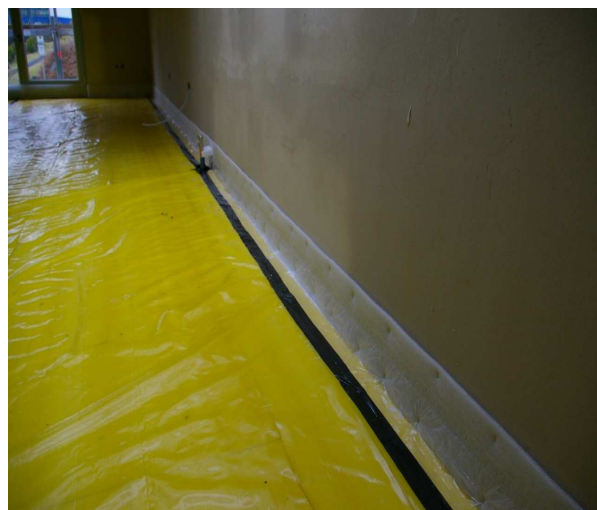
Podłoże należy zaizolować tak, aby wylany jastrych nie był narażony na działanie wilgoci.

Podłoże pod płynny jastrych WOLPLAN CA musi być szczelne, aby masa jastrychu nie wpłynęła pod folię lub płyty styropianowe, stąd też taki typ uszczelnień potocznie nazywany jest „wanną“.

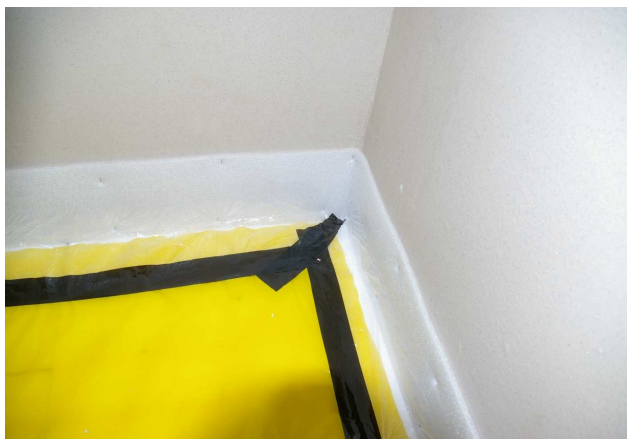
Elementy przygotowania podłoża, na które należy zwrócić szczególną uwagę:



1. Folia PE ułożona „na zakładkę” i sklejona ze sobą na całej powierzchni.

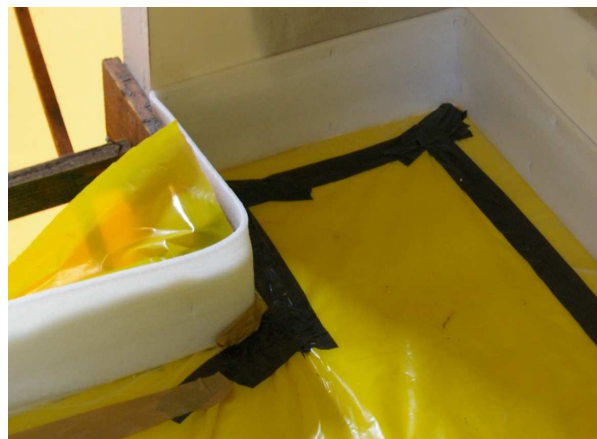


2. Taśmy brzegowe na całej długości przytwierdzone ściśle do ścian.



3. W narożnikach wewnętrznych taśmy brzegowe dokładnie przytwierdzone do ścian.

4. Kieszonki fartucha foliowego w narożniku sklejona taśmą uszczelniającą, aby masa jastrychu nie dostała się pod folię.



5. Uszczelnienie taśmą połączeń fartucha foliowego taśmą brzegową z folią podkładową PE szczególnie w narożnikach zewnętrznych i wewnętrznych.



6. Przymocowanie taśm brzegowych wokół ścian tworzących otwór drzwiowy.

7. Uszczelnienie taśmą połączeń fartucha foliowego z folią podkładową PE.



8. Fartuch foliowy taśmą brzegowej skleiony bez naprężeń na całej długości z folią PE.



9. Uczszelnienie i zabezpieczenie elementów wystających z podłoża



10. Szczelne połączenie podłoża pod jastrych grzewczy z podłożem bez ogrzewania podłogowego.