

SYSTEM SOLARNYCH KOLEKTORÓW DO SOLARNEGO OGRZEWANIA BASENU

Instrukcja obsługi

Dziękujemy Państwu za zakup tego wyrobu.

Prosimy o uważną lekturę instrukcji obsługi, przed rozpoczęciem eksploatacji urządzenia.

Przestrzegaj wskazówek dotyczących bezpieczeństwa.

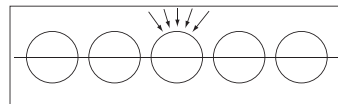
Cel użycia urządzenia i zasady jego funkcjonowania.

Wyrób ten jest przeznaczony do ogrzewania wody w basenach przy pomocy promieni słonecznych.

System kolektorów słonecznych łączy się z pompą filtrującą (odpływ wody) i basenem (dopływ wody) przy pomocy węży.

Woda ogrzewa się przepływając przez panele słoneczne i ogrzana wraca do basenu. Konstrukcja paneli słonecznych została tak zaprojektowana, aby powierzchnia nagrzewania była jak największa.

Podgrzewanie wody tym sposobem jest bardzo efektywne i praktycznie bez ponoszenia żadnych nakładów. Panel słoneczny jest wytworzony z materiałów TPE (elastomer termoplastyczny) i PE (polietylen), nie poddaje się korozji i zniszczeniu przez rdzę. Panele są dwustronne, co zwiększa ich żywotność.



Montaż

1) Wybierz odpowiednie miejsce na instalację paneli słonecznych, na miejsce to powinny padać promienie słoneczne przez co najmniej 6 godzin dziennie.

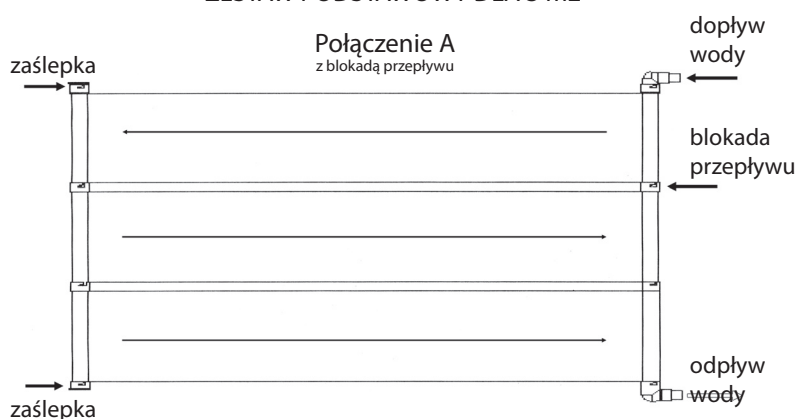
2) Przed rozpoczęciem montażu panele zostaw przynajmniej na godzinę rozpakowane, a następnie połącz je ze sobą.

W pierwszym złączu (od strony dopływu wody) załóż blokadę przepływu. Zobacz połączenie A.

- Jeżeli kupiłeś również panel dodatkowy, blokadę przepływu umieść tak, aby znalazła się w drugim złączu panelu (od strony dopływu wody).
Zobacz połączenie B.

- Jeżeli masz więcej elementów dodatkowych, umieść blokadę przepływu zawsze w środku (w przypadku ilości nieparzystej, bliżej dopływu wody) Na przeciwległych rogach nałóż zaślepki.

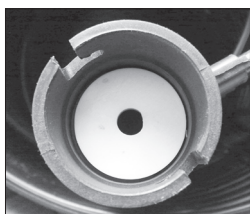
ZESTAW PODSTAWOWY DLA 3 m²



Widok szczegółowy elementu: blokada przepływu.

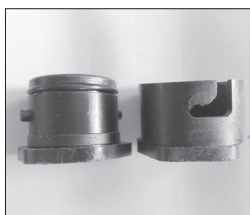
Widok szczegółowy elementu: blokada przepływu

Widok szczegółowy elementu: zaślepka



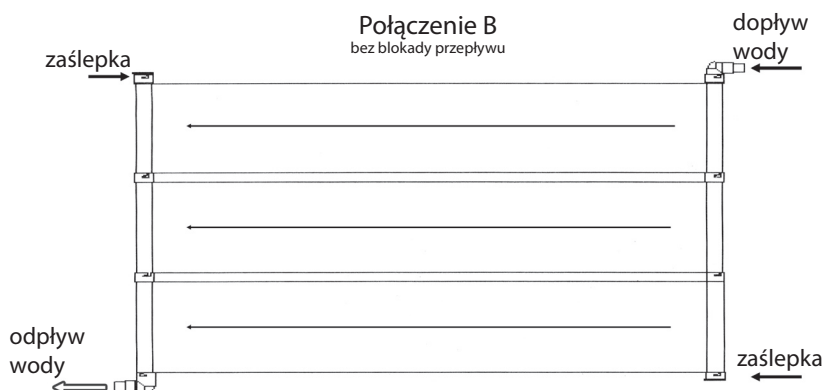
WSKAZÓWKA:

W skład podstawowego opakowania wchodzi 3m²

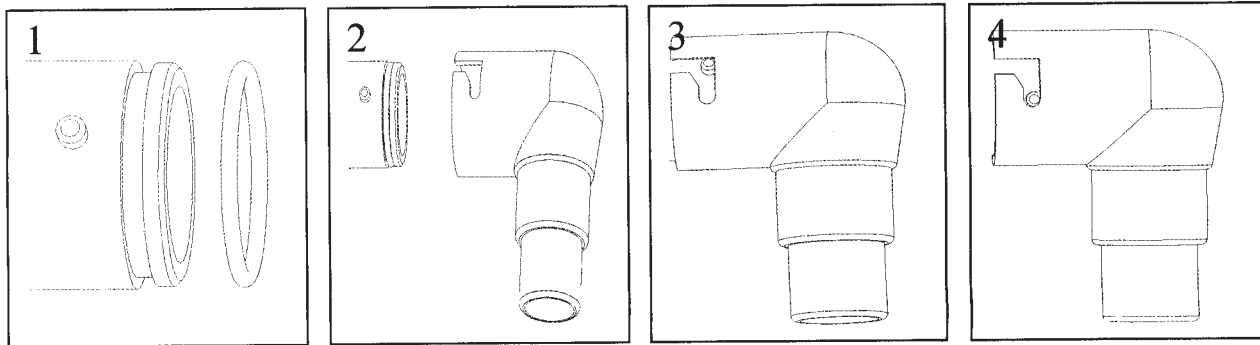


(3 elementy) panelu słonecznego.

Dodatkowe panele można zakupić osobno. W takim wypadku prosimy o kontakt ze sprzedawcą.



3) Zasady podłączania wyprowadzenia (odprowadzenia) i zaślepki



1 - Nałóż okrągłą uszczelkę na szerszy koniec kolanka rury ewentualnie zaślepki.

2 - Nałóż kolanko, ewentualnie zaślepkę.

3 - Dосуń do końca wycięcia.

4 - Zablokuj przesuując zapadkę do wewnętrznego końca wycięcia.

4) Schemat podłączenia

Możliwości podłączenia:

a/ z blokadą przepływu,

b/ bez blokady przepływu,

Jeżeli panel znajduje się ponad powierzchnią wody w basenie, należy odpowietrzyć cały system przed uruchomieniem filtracji (przed podłączeniem wprowadź wodę do systemu np. przy pomocy węża ogrodowego).

Ostrzeżenie:

W przypadku montażu na stałe (np. na dachu) zamontuj panel tak, aby odprowadzenie znajdowało się w najniższym punkcie. Przy wypuszczaniu wody z systemu (przed zimą) zwróć uwagę na to, aby cała wyciekła. Zob. schemat – nachylenie min. 1°.

5) Uruchom pompę filtrującą. Sprawdź poprzez dotyk czy panel słoneczny jest zimny, jeżeli tak, jest podłączony prawidłowo i woda przepływa przez niego.

6) Panele solarne najczęściej montuje się na dachach budynków. Jeżeli masz zamiar zamontować panele słoneczne na dachu a nie masz odpowiedniego osprzętu, środków bezpieczeństwa i doświadczenia, skontaktuj się z fachową firmą. Strzeż się niebezpieczeństwa uszkodzenia ciała. Najlepszy efekt uzyskasz ustawiając panel pod kątem 30°.

7) Jeżeli instalujesz panele słoneczne na powierzchni gruntu, nie ustawiaj spodnimi żadnych półek lub podobnych przedmiotów, które mogłyby posłużyć dzieciom jako schodki i umożliwić im wejście do basenu. Dzieci powinny być zawsze pod nadzorem. Wchodzenie do basenu powinny umożliwiać specjalnie skonstruowane schodki.

Ostrzeżenie:

- W trakcie montażu należy trwale połączyć wszystkie trzy panele.

- Aby uzyskać najlepszy efekt podgrzewania, stosując połączenie A należy umieścić w złączu rurek blokadę przepływu zgodnie z wskazówkami zawartymi w punkcie 2.

- Sprawdź, czy odprowadzenia i zaślepki są prawidłowo dociśnięte, ewentualnie sprawdź dociągnięcie opasek montażowych na wężach. WSKAZÓWKA: Opaski montażowe nie są elementem urządzenia.

- Materiał montażowy do mocowania na dachu nie znajduje się w opakowaniu.

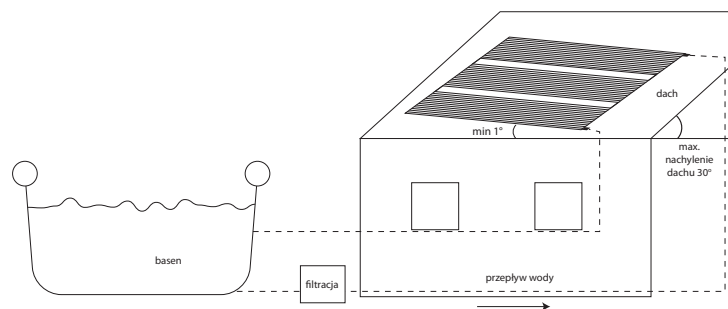
- Nie wolno niczego układać na panelach.

- Chroń panele słoneczne przed uszkodzeniem.

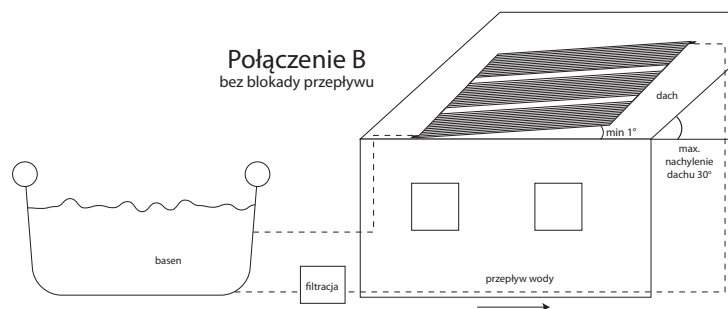
Czyszczenie i konserwacja

- Przed demontażem (np. przechowanie na zimę) wypuść wodę z paneli słonecznych.

Połączenie A
z blokadą przepływu



Połączenie B
bez blokady przepływu



- Przechowuj poza zasięgiem źródeł ciepła.
 - Nie wykonuj czynności z panelami przy temperaturach poniżej 5 °C.
 - Nie wolno za bardzo wyginać panelu, aby nie doszło do jego pęknięcia lub deformacji.
- (Jeżeli dojdzie jednak do drobnego uszkodzenia, można do naprawy nieszczelności wykorzystać pistolet z topnikiem silikonowym po dokładnym odtłuszczeniu uszkodzonego miejsca)

ZESTAW Z PANELEM DODATKOWYM 4 m2

