



David'sLine

Optymalizacja kosztów operacyjnych

**Pomagamy
Obniżyć
Koszty**

OSZCZĘDZAMY TWOJE PIENIĄDZE



**Redukcja kosztów
poprawia
rentowność firmy**



**Wypracowane
zyski mogą służyć
innym celom
inwestycyjnym**



**Poprawa wyników
bez utraty jakości**

**Nie podejmujesz żadnego ryzyka
współpracując z **David'sLine****

Jak działamy krok po kroku

Start



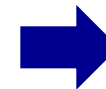
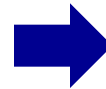
 **David'sLine**



Właściciel



Koniec



Audyt

Bezpłatny audyt pozwoli zobaczyć w jakim stopniu zysk firmy dotknięty jest działaniami innymi niż generowanie dochodu

Raport

Pokaże nam:

- Obszary w których można obniżyć wydatki
- Możliwości zmiany dostawcy
- Dalsze kroki

Plan

To klient decyduje o zakresie wprowadzanych zmian oraz formie ich wdrożenia

Wdrożenie

Pomagamy:

- re negocjować aktualne umowy
- podpisać nowe umowy
- wdrożyć nowe rozwiązania w firmie

Zakres kosztów



Audyt

Umowy

Szczegółowo analizujemy zapisy wszystkich umów z dostawcami zewnętrznymi.

Faktury

Przeglądamy faktury i rachunki wystawiane na firmę

Bilans

Sporządzamy miesięczny bilans kosztów operacyjnych firmy

Możliwości

Badamy wszystkie obszary w których istnieje możliwość obniżenia wydatków

Raport

Sporządzamy raport z wyszczególnieniem wszystkich zadań do wykonania

Wdrożenie planu oszczędności



To nasz klient decyduje o zakresie i kierunku wprowadzanych zmian. Przystąpimy do realizacji planu, tylko przy pełnej akceptacji ze strony naszego klienta.



Prowadzimy negocjacje zarówno z obecnymi dostawcami jak również z nowymi podmiotami, w kierunku wypracowania jak najlepszych warunków dla naszych klientów



Pomagamy dostosować nowe rozwiązania do specyficznej działalności Naszych klientów.

Studium przypadku

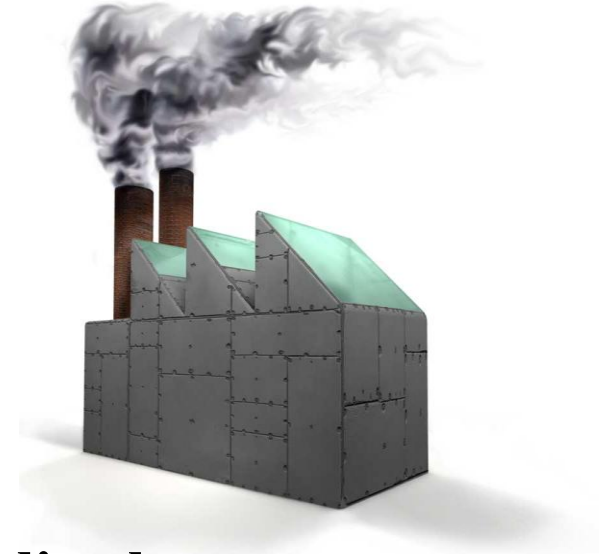
Mała firma produkcyjna

Struktura własnościowa: Sp. Z o.o.

Rodzaj działalności: Wyspecjalizowana produkcja mebli

Ile lat działalności: 3

Liczba zatrudnionych: 15 etatów



Wypracowane oszczędności w skali roku:

191 750 zł

Procent zaoszczędzonych kosztów:

12,23%

Mała firma produkcyjna

	Przed		Po	
	m-c	rok	m-c	rok
Koszty produkcyjne charakterystyka: koszt wytworzenia 700szt. Jednostek produkcyjnych	68681	824169	58336,92	700043
Umowa najmu, dzierżawy lokalu charakterystyka: Hala własna, koszty dzierżawy gruntów	333	4000	0	0
Koszty telekomunikacyjne charakterystyka: 2 telefony stacjonarne, 3 telefony komórkowe	795	9540	608	7296
Koszty eksploatacji pomieszczeń charakterystyka: Ogrzewanie sieciowe.	5502,00	66024	5333	63996
Materiały eksploatacyjne charakterystyka:	149	1788	149	1788
Koszty sprzętania i utrzymania czystości charakterystyka: we własnym zakresie	245	2940	245	2940
Koszty płacowe charakterystyka: 15 osób na pełen etat	45769	549228	40316	483792
Koszty transportu charakterystyka: Dwa samochody w leasingu operacyjnym	3565	42780	3350	40200
Księgowość charakterystyka: Księgowość własna - 2 osoby do obsługi księgowej	0	0	900	10800
Koszty usług finansowych charakterystyka: ROR, Linia kredytowa, kredyt hipoteczny, leasing 2 samochodów	4429	53148	4311	51732
Koszty reklamy i marketingu charakterystyka:	0	0	0	0
Koszty ochrony mienia charakterystyka: Monitoring firmy zewnętrznej	278	3336	254	3048
Koszty ubezpieczenia charakterystyka: Ubezpieczenie majątkowe, ubezpieczenie OC	414	4968	378	4536
Wydatki na cele służbowe charakterystyka:	146	1752	146	1752
Pozostałe wydatki charakterystyka:	386	4632	386	4632
RAZEM	130692,10	1568305,23	114712,9	1376555

Studium przypadku

Firma Handlowo-Uslugowa

Forma własności: firma prywatna
Rodzaj działalności: Sprzedaż i serwis sprzętu telekomunikacyjnego
Ile lat działalności: 7
Liczba zatrudnionych: 4 etaty
Ilość oddziałów: 2



Wypracowane oszczędności w skali roku:

10 784 zł

Procent zaoszczędzonych kosztów:

4,42%

Firma handlowo-usługowa

		Przed		Po	
		m-c	rok	m-c	rok
1.	Umowa najmu, dzierżawy lokalu				
charakterystyka:	Dwa lokale własne, jeden najmowany	2066,67	24800	1800	21600
2.	Koszty telekomunikacyjne				
charakterystyka:	2 telefony stacjonarne, 4 telefony komórkowe	1098	13176	790	9480
3.	Koszty eksploatacji pomieszczeń				
charakterystyka:	Ogrzewanie sieciowe.	1280,00	15360	1219,00	14628
4.	Materiały eksploatacyjne				
charakterystyka:		132	1584	132	1584
5.	Koszty sprzątania i utrzymania czystości				
charakterystyka:	we własnym zakresie	86	1032	86	1032
6.	Koszty płacowe				
charakterystyka:	4 osoby na pełen etat plus właściciel	11140	133680	11140	133680
7.	Koszty transportu				
charakterystyka:	Dwa samochody w leasingu operacyjnym	710	8520	640	7680
8.	Księgowość				
charakterystyka:	Biuro rachunkowe zewnętrzne	340	4080	300	3600
9.	Koszty usług finansowych				
charakterystyka:	ROR, Linia kredytowa, kredyt inwestycyjny, leasing 2 samochodów	2658	31896	2563	30756
10.	Koszty reklamy i marketingu				
charakterystyka:	Lokalne radio, lokalny portal internetowy	199	2388	185	2220
11.	Koszty ochrony mienia				
charakterystyka:	Monitoring firmy zewnętrznej	230	2760	210	2520
12.	Koszty ubezpieczenia				
charakterystyka:	Ubezpieczenie majątkowe, ubezpieczenie OC	199	2388	175	2100
13.	Wydatki na cele służbowe				
charakterystyka:		75	900	75	900
14.	Pozostałe wydatki				
charakterystyka:		115	1380	115	1380
	RAZEM	20328,67	243944,00	19430	233160

Studium przypadku

Pensjonat w górach

Forma własności: firma prywatna

Rodzaj działalności: pensjonat, 11 pokoi, mała gastronomia

Ile lat działalności: 3

Liczba zatrudnionych: 3,5 etatu

Ilość oddziałów: 1



Wypracowane oszczędności w skali roku:

17 760 zł

Procent zaoszczędzonych kosztów:

6,29%

Pensjonat w górach

					Przed		Po	
					m-c	rok	m-c	rok
Koszty produkcyjne					2915	34980	2660	31920
charakterystyka: koszty gastronomi przy pensjonacie								
Umowa najmu, dzierżawy lokalu					0	0	0	0
charakterystyka: Pensjonat wynajmowany								
Koszty telekomunikacyjne					255	3060	255	3060
charakterystyka: 1 telefon stacjonarny z internetem, 2 telefony komórkowe								
Koszty eksploatacji pomieszczeń					2438,00	29256	1478	17736
charakterystyka: Ogrzewanie własne - na olej								
Materiały eksploatacyjne					651	7812	530	6360
charakterystyka: Śrdoki czystości, jednorazowe środki do gastronomii								
Koszty sprzętania i utrzymania czystości					328	3936	328	3936
charakterystyka: we własnym zakresie								
Koszty płacowe					13600	163200	13600	163200
charakterystyka: 4 oosby na pełen etat + 1 osoba na pół etatu								
Koszty transportu					910	10920	880	10560
charakterystyka: Samochód w leasingu								
Księgowość					340	4080	310	3720
charakterystyka: Biuro rachunkowe								
Koszty usług finansowych					927	11124	876	10512
charakterystyka: ROR, Linia kredytowa, leasing 1 samochodu								
Koszty reklamy i marketingu					406	4872	373	4476
charakterystyka: reklama w serwisach internetowych								
Koszty ochrony mienia					170	2040	170	2040
charakterystyka: Monitoring firmy zewnętrznej								
Koszty ubezpieczenia					313	3756	313	3756
charakterystyka: Ubezpieczenie majątkowe, ubezpieczenie OC								
Wydatki na cele służbowe					50	600	50	600
charakterystyka:								
Pozostałe wydatki					213	2556	213	2556
charakterystyka:								
RAZEM					23516,00	282192,00	22036	264432



David'sLine

Optymalizacja kosztów operacyjnych

**Zapraszamy
do
Współpracy!**