



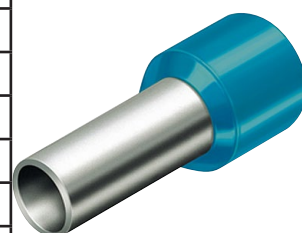
# KARTA KATALOGOWA

TULEJKI IZOLOWANE  
TULEJKI PODWÓJNE IZOLOWANE  
ZESTAWY WALIZKOWE

*NARZĘDZIA I OSPRZĘT DLA ENERGETYKI*

## KARTA KATALOGOWA

MODEL	KOLOR	OPAKOWANIE	CENA NETTO PLN
TI 0,5/8	BIAŁA	100	3,8
TI 0,75/8	SZARA	100	3,8
TI 1/10	CZERWONA	100	5,1
TI 1,5/8	CZARNA	100	3,9
TI 1,5/10	CZARNA	100	5,1
TI 2,5/8	NIEBIESKA	100	4,0
TI 2,5/10	NIEBIESKA	100	5,8
TI 4/10	SZARA	100	7,8
TI 4/12	SZARA	100	7,8
TI 6/10	ŻÓŁTA	100	7,8
TI 6/12	ŻÓŁTA	100	7,8
TI 10/18	CZERWONA	100	14
TI 16/12	NIEBIESKA	100	13
TI 25/12	ŻÓŁTA	50	10
TI 35/16	CZERWONA	50	13
TI 50/16	NIEBIESKA	50	22
TI 70/20	ŻÓŁTA	50	45
TI 95/25	CZERWONA	25	40
TI 120/27	NIEBIESKA	25	45
TI 150/32	ŻÓŁTA	25	48
TP 0,5/10	BIAŁA	100	7
TP 1/10	CZERWONA	100	8
TP 1,5/8	CZARNA	100	7
TP 2,5/10	NIEBIESKA	100	8
TP 4/12	SZARA	100	18
TP 6/14	ŻÓŁTA	100	25
TP 10/14	CZERWONA	100	29
TP 16/14	NIEBIESKA	100	45
TI 0,5-4-SET	ZESTAW	TI 0,5/8 – 50 TI 1/10 -100 TI 1,5/10 -50 TI 2,5/10 -50 TI 4/12 -50	20



# KONSERWACJA

## KONSERWACJA

Narzędzie należy przechowywać w pomieszczeniu suchym.

Po każdorazowym użyciu praskę należy wyczyścić, osuszyć i naoliwić połączenia ruchome:

- matryce zaciskające,
  - połączenia rękojeści z podstawą głowicy
  - przegubowe połączenia połówek głowicy
  - bolce blokujące matrycę
- (miejsca oliwienia pokazano na rysunku poniżej)



Niezależnie od tego należy dbać o to by w czasie pracy narzędzie nie miało bezpośredniego kontaktu z ziemią, piaskiem itp. substancjami.

Niedopuszczalna jest praca narzędziem gdy zanieczyszczone są: przestrzenie między matrycami i głowicą i połączenia rękojeści.



MIEJSCA OLIWIENIA

**ENERGOTYTAN**

## PRZYKŁADY ZACISKANIA



## SERWIS I WDROŻENIA

Zajmujemy się sprzedażą, projektowaniem i serwisem wysoko wyspecjalizowanych narzędzi z sektora energetyki zawodowej. Naszą ofertę stanowią:

- Praski i nożyce elektrohydrauliczne, hydrauliczne i mechaniczne
- Korowarki i narzędzia do obróbki kabli NN i WN
- Narzędzia izolowane do prac pod napięciem 1kV i 30 kV
- Pompy i agregaty hydrauliczne, oraz pneumatyczno-hydrauliczne
- Siłowniki i prasy hydrauliczne
- Wycinaki otworów
- Narzędzia do obróbki szyn prądowych
- Specjalistyczne narzędzia dla kolejnictwa i lotnictwa
- Przyrządy pomiarowe
- I inne.



Branża energetyczna wymaga bardzo dużej dokładności i precyzji, dlatego przez cały czas inwestujemy w nowoczesny park maszynowy, podnosimy kwalifikacje naszej kadry technicznej oraz konstrukcyjnej.

### Innowacja procesu oraz zarządzanie jakością.

Firma **ENERGOTYTAN** nieustannie pracuje nad ulepszaniem wewnętrznych procesów organizacyjno-technicznych służących ciągłej optymalizacji naszej oferty zarówno pod względem asortymentu produktów, jak również zachowania ich najwyższej jakości. Działanie to ma na celu zadowolenie Klienta oraz umocnienie naszej przewagi konkurencyjnej. Nasze wyroby cechuje zawsze doskonała jakość i długa żywotność.

W przypadku odpowiedniego i starannego użytkowania naprawionych przez nas narzędzi firma **ENERGOTYTAN** gwarantuje taką samą ich wartość jak w przypadku nowych.

### Rozwój klientów

Dzięki naszemu rozwojowi technicznemu i jakości naszych wyrobów możemy poszczycić się znaczną listą kluczowych Klientów.

Firma **ENERGOTYTAN** współpracuje z zakładami w kluczowych gałęziach przemysłu:

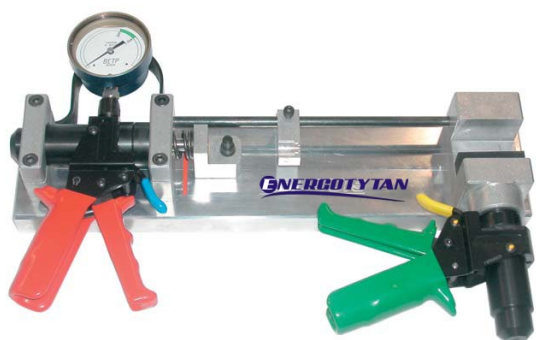
- przemysł energetyczny
- przemysł górniczy
- przemysł samochodowy
- przemysł okrętowy i lotniczy
- przemysł wojskowy
- wyższe uczelnie techniczne
- indywidualni odbiorcy
- ...



# KALIBRACJA

Wszystkie praski i matryce zaciskające jak i formujące sektor na okrągło z Energotytanu poddawane są kalibracji fabrycznej.

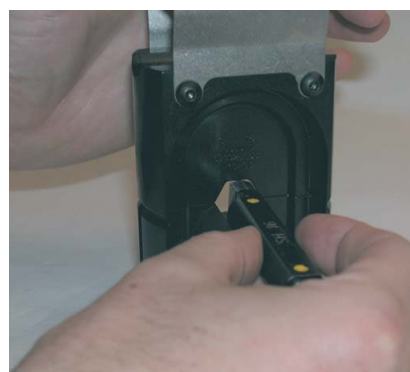
Dodatkowo każda nowa praska przechodzi rygorystyczne badania pod względem sprawdzenia siły zrywającej końcówkę, a także tulejkę z przewodu za pomocą odpowiednich zrywarek testujących.



Serwis narzędzi dla energetyki zawodowej i kolejnictwa Energotytan posiada także bogatą bazę urządzeń kalibrujących matryce do wszystkich dostępnych typów matryc zaciskających i formujące sektor na okrągło.

Robiąc zakupy od przypadkowego sprzedawcy zapytaj :

1. Czy praska posiada deklarację zgodności dla energetyki zawodowej ?
2. Gdzie jest serwis i co oferuje ?
3. Czy serwis posiada certyfikowane urządzenia kalibrujące ?
4. Czy firma posiada rekomendację i referencję zakładów energetycznych ?
5. Do jakiego typu końcówek przeznaczona jest praska ?
6. Jeśli jesteś elektrykiem, elektrykiem itp. zadzwoń przed zakupem i porozmawiaj ze sprzedawcą o produkcie - najczęściej okazuje się że sami nie wiedzą co sprzedają i do czego to służy, a o serwisie i kalibracji możecie poprostu zapomnieć iż Chińskie praski w 99 % nie pasują do europejskich standardów.



Zgodnie z Dz. U. 94 Nr 24 poz. 83, sprost.: Dz. U. 94 Nr 43 poz. 170, kopiowanie, przetwarzanie i rozpowszechnianie materiałów w całości lub w części bez zgody ENERGETYTAN jest zabronione i stanowi naruszenie praw autorskich !!



ENERGOTYTAN S.C.

NARZĘDZIA I SERWIS DLA ENERGETYKI ZAWODOWEJ I KOLEJNICTWA

Jaworowa /16A/6, 43-300 Bielsko Biała

NIP: 547-211-31-39, REGON: 241373361

TEL : 505-568-776, 503-160-082

FAX : 033-487-61-38

[biuro@energotytan.pl](mailto:biuro@energotytan.pl)