

# Oszacowanie grubości izolacji

**Firma** Jacek Łyżwa KRAKENERGO  
Janowskiego 21d  
30-440 Kraków

**Zleceniodawca**  
a

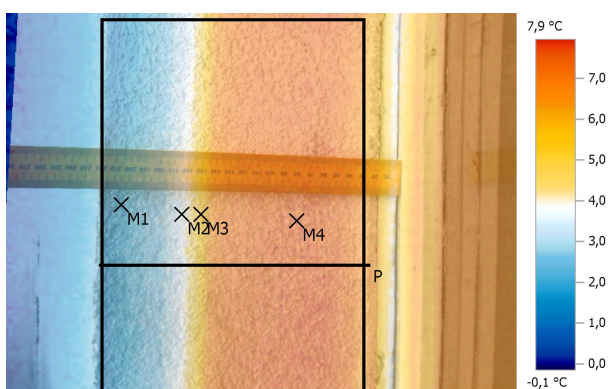
**Osoba badająca**

Jacek Łyżwa

**Urządzenie** testo 875-1

Nr seryjny: 1822442

**Zlecenie** Określenie grubości izolacji ściany zewnętrznej bloku mieszkalnego wybudowanego w technologii Wk 70



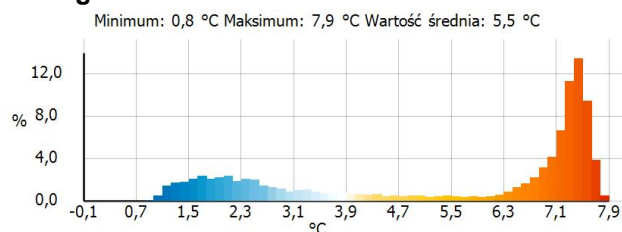
**Dane dotyczące zdjęć:**

<b>Data:</b>	2011-11-16	<b>Emisyjność:</b>	0,95
<b>Godzina:</b>	09:11:04	<b>Odb. temp. [°C]:</b>	3,0
<b>Plik:</b>	IZOL.BMT		

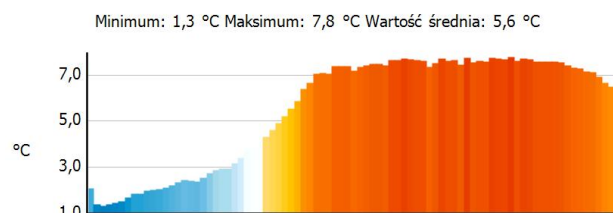
## Zaznaczenia na zdjęciach:

Obiekty pomiarowe	Temp. [°C]	Emisyjność	Odb. temp. [°C]	Uwagi
Punkt pomiaru 1	1,6	0,95	3,0	-
Punkt pomiaru 2	3,6	0,95	3,0	-
Punkt pomiaru 3	5,4	0,95	3,0	-
Punkt pomiaru 4	7,6	0,95	3,0	-

## Histogram:



## Linia profilu:



**Wynik:** Stabilizacja temperatury przegrody na poziomie ok 7 st. C występuje w odległości 70 mm od powierzchni zewnętrznej.  
Na podstawie rozkładu temperatur należy przyjąć, że grubość izolacji wynosi 70 - 75 mm.

---

Jacek Łyżwa