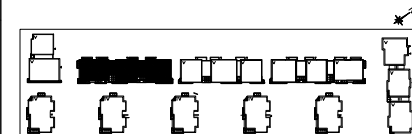


ZESPÓŁ ZABUDOWY MIESZKANIOWEJ "OSIEDLE HARMONIA"

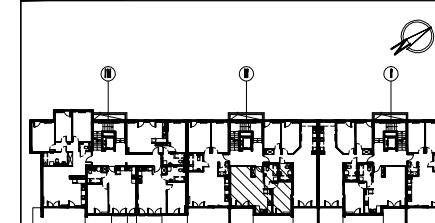
PRZY UL. DZIECI WARSZAWY W WARSZAWIE



BUDYNEK C I PIĘTRO

MIESZKANIE 2-POKOJOWE

MIESZKANIE NR **G-10-5**



SKALA RYSUNKU 1:100

POWIERZCHNIA UŻYTKOWA

№	NAZWA	Powierzchnia
1	HALL	5,75 m ²
2	POKÓJ DZIENNY	19,72 m ²
3	KUCHNIA	8,38 m ²
4	SYPIALNIA	12,86 m ²
5	ŁAZIENKA	4,80 m ²

RAZEM: **51,51 m²**

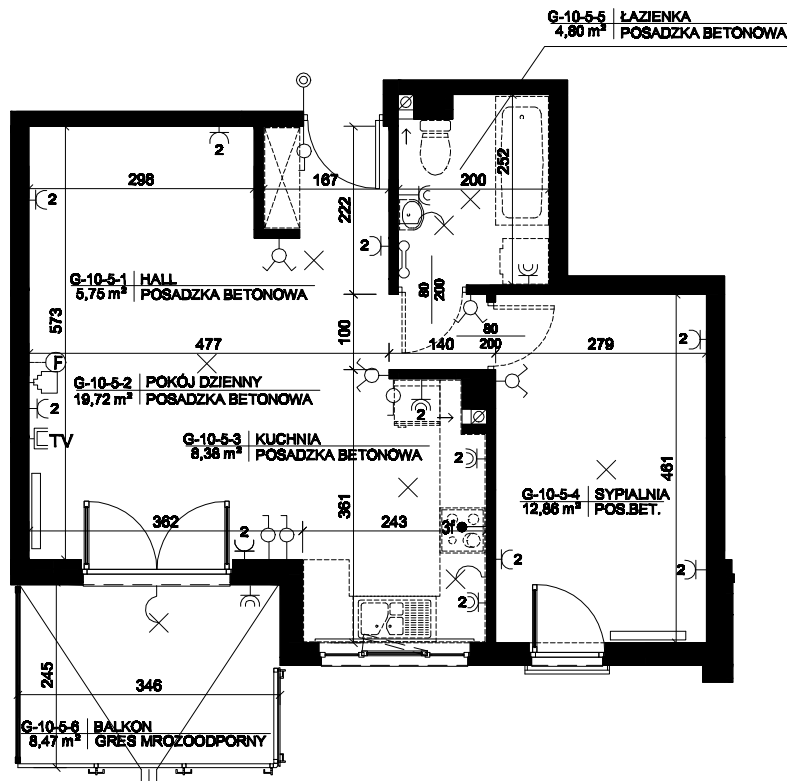
LEGENDA:

WYPOSAŻENIE STANDARDOWE:

- ✕ wypust sufitowy zakończony złączem
- ⊗ wypust ścienny zakończony złączem
- ⊕ 2 gniazdo wtykowe podwójne 230V
- ⊕ gniazda wtykowe hermetyczne 230V
- TV gniazdo telewizyjne
- D unifon instalacji video-domofonowej
- ⊕ łączniki instalacyjne
- ⊕ gniazdo telefoniczne
- 3φ wypust kuchni trójfazowej
- ⊕ gniazdo internetowe
- ⊕ grzejnik łazienkowy
- ⊕ grzejnik z parapetem
- ⊕ grzejnik bez parapetu

PRZYKŁADOWE WYPOSAŻENIE:

- ⊕ wyposażenie łazienki
- ⊕ wyposażenie kuchni
- ⊕ drzwi wewnętrzne



G-10-5

Orkiestra
development

UL. WIŚNIOWA 40B LOKAL 11,
02-520 WARSZAWA
TEL. 022 542 43 00
FAKS: 022 542 43 01
WWW.ORKIESTRA.COM.PL