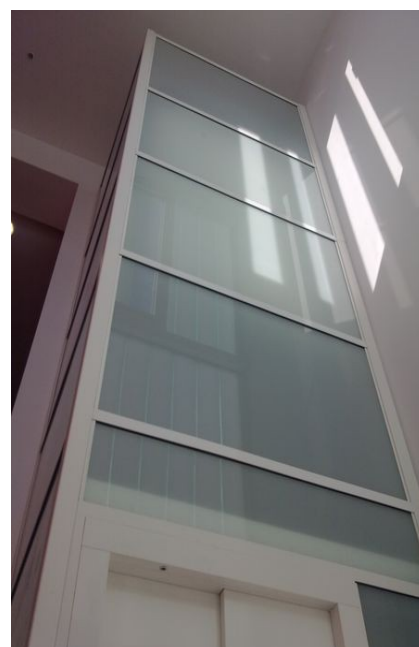


- Urządzenia do transportu osób i towarów

## **BRK, BRK-MAT, MyLift - Urządzenie (Dźwig) do podnoszenia osób lub osób i towarów wykonane zgodnie z Dyr. Maszynową 2006/42/EG oraz , posiadające badanie typu nr EG 251223 TUV SUD**

- udźwig do 400 kg
- instalacja wewnątrz i na zewnątrz, w szybie istniejącym lub we własnym szybie samonośnym
- do 6 przystanków i 13 m wysokości podnoszenia
- szybka i prosta instalacja , również w budynkach istniejących
- nowoczesny i niezawodny napęd hydrauliczny bez maszynowni zapewnia wysoki komfort jazdy, energooszczędność
- nie wymaga intensywnej konserwacji
- bezpieczny i łatwy w obsłudze
- kabina bez drzwi, ściany z trzech stron z paneli z blachy stalowej lakierowanej proszkowo w/g karty RAL, (opcja: ściany ze szkła bezpiecznego, opcja: z blachy pokrytej laminatem)
  - Typ BRK:
    - kabina bez drzwi
    - jazda bez samopodtrzymania, konieczność przytrzymania przycisku w czasie jazdy
  - Typ BRK-MAT, MyLift:
    - jazda z samopodtrzymaniem, bez konieczności przytrzymania przycisku w czasie jazdy, kabina wyposażona w drzwi
    - W przypadku gdy wymiary szybu nie zezwalają na zastosowanie drzwi automatycznych (MyLift), stosujemy drzwi szybowe półautomatyczne i kabinowe automatyczne składane (BRK-MAT)
- standardowe wymiary kabiny 1,1 x 1,4 x 2,1 m (B x T x H)
- opcjonalnie wymiary kabiny na życzenie klienta
- panel dyspozycji ze stali nierdzewnej z dużymi podświetlanymi przyciskami 60 x 60mm, moduł łączności alarmowej
- lustro nad panelem dyspozycji
- poręcz ze stali nierdzewnej pod panelem dyspozycji
- podłoga PCV antypoślizgowa lub blacha aluminiowa typu "łezka"
- oświetlenie główne kabiny 230V pośrednie za panelem ze szkła matowego lub punktowe (wygasa automatycznie po 15 minutach postoju kabiny), oświetlenie awaryjne 24V (włączane automatycznie w przypadku zaniku napięcia)
- drzwi szybowe półautomatyczne wychylne przeszklone 900 x 1000 x 2000 mm (opcjonalnie automatyczne otwieracze)
- instalacja w szybie murowanym lub w samonośnej konstrukcji stalowej obudowanej:
  - fasadowymi płytami cementowymi przystosowane do późniejszego tynkowania lub malowania
  - szkłem bezpiecznym VSG 4.4.2 osadzone w profilach aluminiowych



### **Dane techniczne**

- prędkość podnoszenia 0,15 m/sek
- usytuowanie dojść z trzech stron
- zasilanie główne 400V
- pobór mocy nominalny 2,2 kW
- zabezpieczenie 20 A
- sterowanie mikroprocesorowe
- zakres temperatury pracy -15 °C do +40 °C



## Platforma BRP z napędem hydraulicznym bez maszynowni lub dodatkowej zewnętrznej szafy napędu / sterowania

- instalacja wewnętrzna lub zewnętrzna
- wysokość podnoszenia do 3000 mm
- udźwig 300 kg
- zasilanie 230 V - 50 Hz - 1,5 kW
- maksymalnie 4 przystanki
- wymiary zewnętrzne 1300 x 1700 mm
- usytuowanie dojsć możliwe z trzech stron
- zabezpieczenie dojsć dwu lub jednoczęściowymi bramkami o wymiarach 900 x 1100 mm, wypełnienie szkłem bezpiecznym
- platforma o wymiarach standardowych 1070 x 1580 mm
- ścianki na platformie półokrągłe lub proste z profili zamkniętych  $\Phi$  40 mm wypełnione szkłem bezpiecznym, jedna ściana z poprzecznym pulpitem dyspozycji z przyciskami GÓRA - DÓŁ – STOP
- kasety przywołania:
  - na górnym przystanku w kolumnie napędu platformy
  - na dolnym przystanku na słupku wolnostojącym
- podszybie 80 mm lub bez podszybia z rampą najazdową
- podłoga platformy z ryflowanej blachy aluminiowej
- platforma malowana proszkowo w kolorach standardowych wg RAL
- szyb istniejący lub własny szyb samonośny



## Platforma BRC z napędem hydraulicznym bez maszynowni lub dodatkowej zewnętrznej szafy napędu / sterowania

- instalacja wewnętrzna lub zewnętrzna
- wysokość podnoszenia do 3000 mm
- udźwig 300 kg
- zasilanie 230 V - 50 Hz - 1,5 kW
- maksymalnie 4 przystanki
- wymiary zewnętrzne 1300 x 1700 mm
- usytuowanie dojsć możliwe z trzech stron
- zabezpieczenie dojsć dwu lub jednoczęściowymi bramkami o wymiarach 900 x 1100 mm, wypełnienie szkłem bezpiecznym
- platforma o wymiarach standardowych 1070 x 1580 mm
- ścianki na platformie półokrągłe lub proste z profili zamkniętych  $\Phi$  40 mm wypełnione szkłem bezpiecznym, jedna ściana z poprzecznym pulpitem dyspozycji z przyciskami GÓRA - DÓŁ – STOP
- kasety przywołania:
  - na górnym przystanku w kolumnie napędu platformy
  - na dolnym przystanku na słupku wolnostojącym
- podszybie 80 mm lub bez podszybia z rampą najazdową
- podłoga platformy z ryflowanej blachy aluminiowej
- platforma malowana proszkowo w kolorach standardowych wg RAL
- szyb istniejący lub własny szyb samonośny



## Platforma BRT z napędem hydraulicznym bez maszynowni lub dodatkowej zewnętrznej szafy napędu / sterowania

- instalacja wewnętrzna lub zewnętrzna
- wysokość podnoszenia do 2000 mm
- udźwig 300 kg
- zasilanie 230 V - 50 Hz - 1,5 kW
- maksymalnie 4 przystanki
- wymiary zewnętrzne 1290 x 1700 mm
- usytuowanie dojeżdż możliwe po wszystkich czterech stronach
- zabezpieczenie dojeżdż dwu lub jednoczęściowymi bramkami o wymiarach 900 x 1100 mm, wypełnienie szkłem bezpiecznym
- platforma o wymiarach standardowych 1290 x 1470 mm
- podłoga platformy z blachy aluminiowej typu „leżka”
- ścianki na platformie półokrągłe lub proste z profili zamkniętych  $\Phi$  40 mm wypełnione szkłem bezpiecznym, jedna ściana z poprzecznym pulpitem dyspozycji z przyciskami GÓRA - DÓŁ – STOP
- kasety przywołania:
  - na górnym przystanku w kolumnie napędu platformy
  - na dolnym przystanku na słupku wolnostojącym
- podszybie 80 mm lub bez podszybia z rampą najazdową
- podłoga platformy z ryflowanej blachy aluminiowej
- platforma malowana proszkowo w kolorach standardowych wg RAL



## GRK - Urządzenie (Dźwig) do transportu towarów lub towarów i osób towarzyszących, wykonane zgodnie z Dyr. Maszynową 2006/42/EG oraz , posiadające badanie typu nr EG 251223 TUV SUD

- udźwig do 1500 kg
- instalacja wewnątrz i na zewnątrz, w szybie istniejącym lub we własnym szybie samonośnym
- do 6 przystanków i 13 m wysokości podnoszenia
- szybka i prosta instalacja , również w budynkach istniejących
- nowoczesny i niezawodny napęd hydrauliczny bez maszynowni zapewnia wysoki komfort jazdy, energooszczędność
- nie wymaga intensywnej konserwacji
- bezpieczny i łatwy w obsłudze
- kabina bez drzwi, ściany z trzech stron z paneli z blachy stalowej lakierowanej proszkowo w/g karty RAL
- drzwi szybowe półautomatyczne wychylne, jedno lub dwuczęściowe
- instalacja w szybie murowanym lub w samonośnej konstrukcji stalowej obudowanej:
  - fasadowymi płytami cementowymi przystosowane do późniejszego tynkowania lub malowania
  - panelami z blachy lakierowanej proszkowo

### Dane techniczne

- prędkość podnoszenia 0,15 m/sek
- usytuowanie dojeżdż z trzech stron
- zasilanie główne 400V
- sterowanie mikroprocesorowe
- zakres temperatury pracy -15 st do +40 st C





- **Doradztwo**
  - **Projektowanie**
  - **Konstrukcja**
  - **Produkcja**
  - **Montaż**
  - **Konserwacja**

**Kompleksowa, profesjonalna obsługa  
bezpośrednio od producenta**

**Pełna oferta na stronie [www.rokalift.pl](http://www.rokalift.pl)**

Kontakt:  
ROKA LiftConcepts  
ul. Sudecka 31a  
47-400 Racibórz  
Tel. +48 32 750 80 03  
Fax. +48 32 414 09 12  
[mail@rokalift.pl](mailto:mail@rokalift.pl)

