

ZIELONE SZKOŁY

Miejsce: Dom Wypoczynkowy KACPER, Zakopane ul. Podhalańska 84

Dom Wypoczynkowy Kacper położony jest w dzielnicy Pardałówka, tu przy wyciagach narciarskich. Do Państwa dyspozycji jest 50 miejsc noclegowych w pokojach 2,3,4,5,6 osobowych z łazienkami, TV.

W obiekcie działa również sezonowo barek z kawiarenką. Oferujemy Państwu pyszne, domowe jedzenie.

Dostęp do bezprzewodowego internetu, telewizja satelitarna w saloniku, miła obsługa, służba pomoc i radość to kolejne atuty tego obiektu. Położenie w zacisznej i spokojnej dzielnicy Zakopanego sprawia, że jest to doskonałe miejsce na wypoczynek dla dzieci i młodzieży.

Koszty pobytu (bez programu):

Nocleg z wyżywieniem: 4 x 60 zł = 240,00 zł/os

Na 15 uczestników 1 opiekun gratis

Cena obejmuje:

- koszt noclegu w pokojach 2,3,4,5,6 osobowych (z łazienkami, TV, bezprzewodowy internet)
- wyżywienie 3 posiłki dziennie w tym obiad z deserem (również wegetariańskie, bezglutenowe itp.) (możliwość zamiany kolacji na prowiant podczas całodziennych wycieczek)



Przykładowy program pobytu 5-dniowego:

Dzień I :

- przyjazd, zakwaterowanie, obiad
- prezentacja folkloru góralskiego (spotkanie z góralami)
- ognisko z pieczeniem kiełbasy (w ramach kolacji)

Dzień II

- niadanie
- wyjazd do Kuźnik, Hala Kondratowa, Kalatówki, Sanktuarium Brata Alberta
- zajęcia rekreacyjne (decoupage, scrabookingu, produkcja biuterii, etc do wyboru)
- kolacja
- seans filmowy lub dyskoteka

Dzień III

- niadanie
- zwiedzanie Zakopanego (m.in. Muzeum TPN, Muzeum pod Kuczniczym Młotem, Wielka Krokiew, wjazd na Gubałówkę, Park Sowy Brzyzek, Krupówki)
- obiad
- wyjazd do Aquaparku
- kolacja
- spotkanie z topowcem „Bezpieczne góry”

Dzień IV

- niadanie
- wycieczka do Doliny Kościeliskiej z Jaskinią Mroźną
- obiadokolacja
- ognisko

Dzień V

- Wyjazd po niadaniu, prowiant na drogę

Koszt pobytu 5-dniowego z programem:

Ilość osób:	20	25	30	35	40	45
Cena/os:	347zł	337zł	330zł	325zł	321zł	318zł

Cena nie zawiera:

- kosztów transportu;



ZIELONE SZKOŁY

Miejsce: Schronisko Głodówka Bukowina Tatrzańska www.glodowka.com.pl

Na trasie Bukowina Tatrzańska - Łysa Polana, na południowym stoku Cyrhli, znajduje się Polana Głodówka, skąd rozciąga się przepiękny widok na 76-cio kilometrową panoramę Tatr. Schronisko Głodówka, położone na Polanie Głodówka, jest dobrym punktem wyjścia w polskie i słowackie Tatry Wysokie, bazą dla turystów uprawiających w drówek wysokogórską i wspinaczkę czy spacerów po tatrzańskich szlakach. Położone 3 km od centrum Bukowiny Tatrzańskiej, stanowi doskonałe miejsce odpoczynku i relaksu, a organizatorom wycieczek szkolnych czy zielonych szkół, daje poczucie bezpieczeństwa w pracy z dziećmi. Teren schroniska jest ogrodzony, częściowo zalesiony.

Schronisko dysponuje:

- pokojami 3,4,5-osobowymi z łazienkami na korytarzu
- stołówką na ok. 80 osób
- salą kominkową I ze sprzętem audio-video,
- salą kominkową II dla ok. 20 osób
- salą zajściową na około 30 osób
- boiskiem sportowym do siatkówki
- parkingiem dla samochodów osobowych i autokarów
- kręgiem ogniskowym
- miejscami przystosowanymi do przeprowadzania różnego rodzaju zajęć (kręgi spotkań, tarasy widokowe, kapliczka Betlejemskiego wiatła Pokoju)
- dostępem do sieci bezprzewodowej
- ciankami wspinaczkowymi



Koszty pobytu (bez programu):

Nocleg z wyżywieniem : 4 x 50 zł = 200,00 zł/os
Na 15 uczestników 1 opiekun gratis

Cena obejmuje:

- koszt noclegu w pokojach 2,3,4,5 osobowych (łazienki na korytarzach- jedna na dwa pokoje)
- wyżywienie 3 posiłki dziennie w tym obiad z deserem (również wegetariańskie, bezglutenowe itp) (możliwość zamiany kolacji na prowiant podczas całodziennych wycieczek)

Przykładowy program pobytu 5-dniowego:

Dzień I :

- przyjazd, zakwaterowanie, obiad
- prezentacja folkloru górskiego (spotkanie z góralami)
- ognisko z pieczeniem kiełbasy (w ramach kolacji)

Dzień II

- niadanie
- wycieczka na Rusinów Polana i do Wiktorówek
- obiad
- zajęcia rekreacyjne (decupage, scrabookingu, produkcja biuterii, etc do wyboru)
- kolacja
- seans filmowy w Klubie Filmowym Głodówka lub dyskoteka

Dzień III

- niadanie
- zwiedzanie Zakopanego (m.in. Muzeum TPN, Muzeum pod Kucznikiem, Młotem, Wielka Krokiew, wjazd na Gubałówkę, Parki Skoszy Brzyzek, Krupówki)
- obiad

- zajęcia na ciankach do wspinaczki, zjazd na linie

Dzień IV

- kolacja
- spotkanie z topowcem „Bezpieczne góry”

Dzień V

- niadanie
- wycieczka do Morskiego Oka (prowiant)

- obiadokolacja
- ognisko z kiełbaskami

Dzień VI

- Wyjazd po niadaniu, prowiant na drogę,
- Opcjonalnie - wycieczka do AQUA Parku

Koszt pobytu 5-dniowego z programem:

Ilość osób:	20	25	30	35	40	45
Cena/os:	298zł	288zł	281zł	276zł	272zł	269zł

Cena nie zawiera:

- kosztów transportu;
- biletów wstępu do Aquaparku



WYCIECZKI SZKOLNE TEMATYCZNE dwudniowe

„Poznajemy kulturę i tradycje Podhala”

Dwudniowa wycieczka dla uczniów szkół średnich (gimnazja, licea), według określonego programu uczestnicy zwiedzają obiekty i miejsca charakterystyczne dla tej części Małopolski w szczególności związane ze znanymi postaciami ze świata kultury, które umiły sobie Zakopane i okolice.

PROGRAM WYCIECZKI:

Dzie pierwszy:

- przyjazd do Zakopanego - zwiedzanie miejsc związanych ze znanymi ludźmi świata kultury i sztuki, oraz miejsc ukazujących bogactwo kulturowo- przyrodnicze Podhala:
- > Willa "Koliba" - Muzeum Stylu Zakopiańskiego
- > Płoskowskie Brzyskie - stary cmentarz na którym pochowani są ludzie zasłużeni, działający na rzecz kultury i historii Zakopanego.
- > Muzeum Tatrzańskie im. dr Tytusa Chałubińskiego - Budynek zaprojektowany przez Stanisława Witkiewicza, wybudowany w 1913 r., otwarty w 1922 r.
- > Willa Atma - muzeum biograficzne Karola Szymanowskiego (1882-1937).
Spacer po Starówce i Krupówkach - zwrócenie uwagi na najciekawsze budowle historyczne (ulica Kościeliska i domy w stylu zakopiańskim, Krupówki - Hotel Zakopane pod Giewontem; Dworzec Tatrzański, Morskie Oko, Poraj itp.)
- > *Opcjonalnie:* Galeria Władysława Hasióra, wyjście na spektakl do teatru Witkacego. (dodatkowo płatne - koszt biletu uzależniony od spektaklu: repertuar i cennik teatru na stronie: <http://www.witkacy.zakopane.pl>)
- wyjazd z Zakopanego przez Jaszczurówkę - zwiedzanie kaplicy zaprojektowanej przez Stanisława Witkiewicza.
- przyjazd do miejsca zakwaterowania, obiadokolacja
- projekcja filmu lub dyskoteka
- nocleg



Dzie drugi:

- niadanie;
- wycieczka piesza wybranym szlakiem tatrzańskim: Rusinowa Polana / Morskie Oko / Hala Gosiennicowa / Dolinki tatrzańskie - do wyboru
- powrót.

„Przez Spisz i Podhale”

Dwudniowa wycieczka dla uczniów minimum 5 klasa SP według określonego programu uczestnicy zwiedzają obiekty i miejsca charakterystyczne dla tej części Małopolski w szczególności związane ze znanymi postaciami ze świata kultury, które umiły sobie Zakopane i okolice.

Program wycieczki:

Dzie pierwszy

- * trasa: Czorsztyn i Niedzica (zamek i zbiory spiskie), Łopuszna (dwór Tetmajerów, Dom Pamięci ks. Tischnera, „Tischnerówka”, grób ks. Tischnera), Dobno (Kościół p.w. Michała Archanioła), przełom Białki - rezerwat przyrody, przejazd miejsca zakwaterowania
- * obiadokolacja
- * wieczór folklorystyczny - zapoznanie uczestników z gwarą góralską, strojem ludowym, muzyką itp. nocleg w schronisku;

Dzie drugi:

- * niadanie
- * wycieczka piesza Rusinowa Polana / Droga pod Regłami - przejazd do Zakopanego - Jaszczurówki (Drewniana Kaplica), Stary Cmentarz i Kościół na Płoskowskim Brzysku, Muzeum TPN, spacer po Krupówkach
- * powrót

Koszt wycieczki (przy minimum 30 osobach):

DW Kacper - Zakopane - 120 zł/os

Schronisko Głodówka - Bukowina Tatrzańska - 100 zł/os

W ramach wycieczki zapewniamy: opiekę przewodnika, wstępny program, nocleg, wyżywienie HB - (obiadokolacja i niadanie).

Transport i ubezpieczenie we własnym zakresie, na 15 uczestników - 1 opiekun gratis.



WYCIECZKI SZKOLNE

Organizujemy wycieczki trzy, cztero i pięciodniowe z programem turystyczno - rekreacyjnym, zarówno dla uczniów szkół podstawowych, gimnazjalnych jak i średnich. Program wycieczek dopasowujemy indywidualnie do Państwa potrzeb i propozycji.

W programie wycieczek oprócz propozycji w drówek tatrzańskimi szlakami oferujemy również różnego rodzaju zajęcia i warsztaty, które dopasowane są do wieku i potrzeb uczestników.

Koszt wycieczek uzależniony jest od miejsca zakwaterowania (Zakopane lub Bukowina Tatrzańska), oraz od szczegółowego programu.

Przykładowy program pobytu 4- dniowego:

Dzień I :

- przyjazd, zakwaterowanie, obiadokolacja
- prezentacja folkloru góralskiego (spotkanie z góralcem)
- ognisko

Dzień II

- niadanie
- wycieczka w góry (Dolina Kociołska, Morskie Oko Dolina Chochołowska, Morskie Oko, itp. do wyboru)
- zajęcia rękodzielnicze (decupage, scrabookingu, produkcja biżuterii, etc do wyboru)
- obiadokolacja
- seans filmowy lub dyskoteka

Dzień III

- niadanie
- zwiedzanie Zakopanego (m.in. Muzeum TPN, Muzeum pod Kuciniczym Młotem, Wielka Krokiew, wjazd na Gubałówka, Parki Kowosy Brzyzek, Krupówki)
- wyjście do Aquaparku
- obiadokolacja
- spotkanie z topowcem „Bezpieczne góry”

Dzień IV

- niadanie
- w drodze powrotnej zwiedzanie Niedzicy



Przykładowy program pobytu 3- dniowego:

Dzień I :

- przyjazd,
- zwiedzanie Zakopanego (Muzeum TPN, Pod Kuciniczym Młotem, Parki Kowosy Brzyzek, Gubałówka, Krupówki)
- zakwaterowanie, obiadokolacja
- prezentacja folkloru góralskiego (spotkanie z góralcem)
- ognisko

Dzień II

- niadanie
- wycieczka w góry (Dolina Kociołska, Morskie Oko Dolina Chochołowska, Morskie Oko, itp. do wyboru)
- zajęcia rękodzielnicze (decupage, scrabookingu, produkcja biżuterii, etc do wyboru)
- obiadokolacja
- seans filmowy lub dyskoteka

Dzień III

- niadanie
- wyjście do Aquaparku
- powrót



Koszt pobytu (przy minimum 30 osobach):

DW Kacper - Zakopane - 60 zł/os/doba

Schronisko Głodówka - Bukowina Tatrzańska - 50 zł/os

Cena zawiera: koszt noclegu, wyżywienie HB - (obiadokolacja i niadanie).

Transport i ubezpieczenie we własnym zakresie, na 15 uczestników - 1 opiekun gratis.

Schronisko Głodówka Bukowina Tatrzańska www.glodowka.com.pl

Schronisko Głodówka położone jest na Polanie Głodówka na południowym stoku Cyrhli skąd rozciąga się przepiękny widok na 76-km panoramę Tatr. Położone 3 km od centrum Bukowiny Tatrzańskiej, stanowi doskonałe miejsce odpoczynku i relaksu, a organizatorem wycieczek szkolnych czy zielonych szkół, daje poczucie bezpieczeństwa w pracy z dziećmi. Teren schroniska jest ogrodzony, częściowo zalesiony.

Schronisko dysponuje:

- pokojami 3,4,5-osobowymi z łazienkami na korytarzu
- stołówką na ok. 80 osób
- salą kominkową I ze sprzętem audio-video,
- salą kominkową II dla ok. 20 osób
- salą zajęciową na około 30 osób
- boiskiem sportowym do siatkówki
- parkingiem dla samochodów osobowych i autokarów
- kuchenią ogniskową
- miejscami przystosowanymi do przeprowadzania różnego rodzaju zajęć (kręgi spotkań, tarasy widokowe, kapliczka Betlejemskiego wiatła Pokoju)
- dostępem do sieci bezprzewodowej
- ciętymi wspinaczkami



D.W. Kacper położony jest w spokojnej i cichej dzielnicy Zakopanego - Pardałówka, tu przy wycieczkach narciarskich. Z okien o rodka rozciąga się widok na Nosal i panoramę Tatr. O rodek jest przytulnie urządzone, a położenie sprawia, że jest to dobre miejsce wypoczynku dla dzieci i młodzieży.

O rodek dysponuje:

- 50 miejscami noclegowymi w pokojach 2,3,4,6 - osobowych z łazienkami i TV;
- sezonowym barkiem z kawiarenką;
- salonikiem z kominkiem ze sprzętem audio oraz TV SAT;
- stołówką na około 50 osób;
- parkingiem dla samochodów osobowych oraz autokarów,
- bezprzewodowym internetem w całym obiekcie;



Informacje dodatkowe:

- Istnieje możliwość zorganizowania wycieczki wg Państwa propozycji.
- Cennik nie uwzględnia kosztów transportu - możemy zorganizować przejazd busami/autokarem.
- Ceny biletów wstępu mogą ulec zmianie.
- Możemy zamówienia posiłków wegetariańskich, bezglutenowych, bezmlecznych itp.

Jesteśmy otwarci na Państwa sugestie i propozycje.



KONTAKT:

MARGA TRAVEL
Margarett Antonik
Polana Głodówka
34-530 Bukowina Tatrzańska
jadzia@marga.travel.pl
www.marga.travel.pl
tel. 18 20 623 55

Proponowane zajęcia i atrakcje fakultatywne:

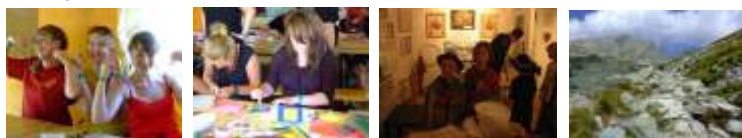
Zajęcia i warsztaty:

- Warsztaty rękodzielnicze (do wyboru):

- decupage,
- scrapbooking,
- cardmaking
- wyrób wiec,
- wybór biuterii

Zajęcia trwają 1,5-2 h, koszt zajęcia to 15zł/os. Uczestnicy uczą się podstawowych technik, wykonują / ozdabiają przedmioty, które zabierają ze sobą. Cena zawiera koszt materiałów do zajęcia, do dyspozycji uczestników narzędzia i dodatkowe materiały.

- Warsztaty dziennikarskie połączone z wizytą w redakcji „Tygodnika Podhalańskiego” lub ze spotkaniem z dziennikarzem - 10zł/os
- Warsztaty kulinarne - pieczenie ciasteczek - 5zł/os
- Warsztaty ekologiczne koszt - 5 zł/os
- Zajęcia integracyjne - chusta Klanzy, tańce integracyjne, gry i zabawy integracyjne - 5zł/os
- Zajęcia na ścianie wspinaczkowej + zjazdy na linie - koszt 15zł/os
- Spotkanie z ratownikiem TOPR „Bezpieczne Góry” - 150zł/grupa
- Spotkanie z podróżnikiem Markiem Tomalikiem - 200zł/grupa
- Spotkanie z bajaranem - prezentacja folkloru góralskiego - 200zł/grupa
- Seans filmowy w Klubie Filmowym Głodówka - bezpłatnie
- Przejazd bryczkami (zimniami) - 30 zł/os
- Ognisko z kiełbaskami - 10zł/os



Propozycje wycieczek tatrzańskimi szlakami.

Wycieczki z przewodnikiem (trasa musi być dostosowana do wieku uczestników i ich kondycji oraz warunków atmosferycznych):

Koszt przewodnika to 250 - 300zł/grupy za wycieczkę

- Dolina Kościeliska (przejście do schroniska Ornak; Jaskinia Mrońska; Staw Smreczyński; Wózek Kraków z przejeżdżaniem przez Sarnią Jamę, a w drodze powrotnej Sanktuarium na Krzeptówkach)
- Dolina Chochołowska - Siwa Polana - Dolina Chochołowska - schronisko na Polanie Chochołowskiej
- Dolina Stryska - Polana Stryska - Siklawica - Czerwona Przełęcz - Sarnia Skała - Dolina Sucha - Dolina Białego
- Dolina Białego - Przełęcz Białego - cieśnina nad Regłami - schronisko PTTK na Kalatówkach - Kunięca - Nosalowa Przełęcz - Polana Olczyk - Kopieniec Wielki - Toporowa Cyrchla
- Nosal (Kunięca - Nosalowa Przełęcz - Nosal - Murowanica)
- Polana Rusinowa to miejsce z którego roztaczają się wspaniałe panoramiczne widoki na Tatry.
- Morskie Oko
- Hala Główna - schronisko „Murowaniec”
- Dolina Pięciu Stawów Polskich
- Gubałówka - wejście lub wjazd kolejką
- Kasprowy Wierch - wjazd/zjazd; wjazd/zejście



Informacje dodatkowe:

- Istnieje możliwość zorganizowania wycieczki do Krakowa, Wadowic, Wieliczki.
- Cennik nie uwzględnia kosztów transportu - istnieje możliwość zorganizowania przejazdów busami/autokarem.
- Ceny biletów wstępny mogą ulec zmianie.
- Długość pobytu i program do uzgodnienia indywidualnie według Państwa potrzeb.

Jesteśmy otwarci na Państwa sugestie i propozycje.

Atrakcje Zakopanego i okolic:

Aquaparki (ceny zależą od wieku uczestników oraz okresu pobytu):

- ★ Zakopane www.aquapark.zakopane.pl - cena 17-24zł/os za 2 h
- ★ Szafłary www.termypodhalanskie.pl - 20zł/os za h; 35zł/os za 2 h
- ★ Bukowina Tatrzańska www.termabukowina.pl - od 22zł/os za 2,5 h

Muzea i galerie:

- ★ Muzeum TPN
- ★ Muzeum Tatrzańskie - 5,5zł/os bilet ulgowy
- ★ Muzeum Atma - 2zł/os bilet grupowy
- ★ Muzeum Koliba - 5,5zł/os bilet ulgowy
- ★ Muzeum „Pod Kuniczym Młotem” - 4zł/os bilet grupowy
- ★ Galeria Hasióra - 5,5zł/os bilet ulgowy
- ★ Cmentarz na Pękowym Brzyzku

Inne atrakcje:

- ★ Wycieczka do Niedzicy (zwiedzanie zamku, spacer na tamę, rejs statkiem po jeziorze Czorsztynskim)
Wstęp do zamku - około 7zł/os
Bilet na rejs - 10zł/os
- ★ Spływ Dunajcem (koszt biletu na spływ około 40 - 48zł/os w zależności od wieku uczestników)
- ★ Wycieczka do Rabki i Rabkolandu

KONTAKT:

MARGA TRAVEL
Margarett Antonik
Polana Głodówka
34-530 Bukowina Tatrzańska
jadzia@marga.travel.pl
www.marga.travel.pl
tel. 18 20 623 55