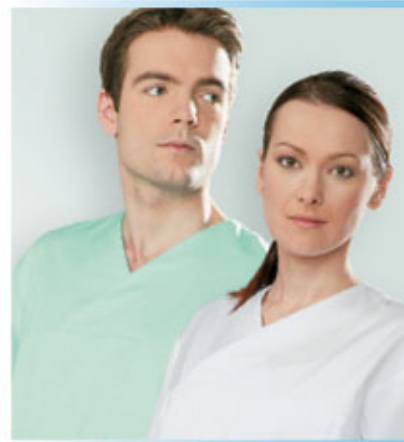


www.kegel.com.pl



Medical_{line}

Art. 3347

Bluza Muza →

- ❖ zapinana na napy
- ❖ podkroj szyi w kształcie "V" z ozdobnym "zabkiem" przy zapięciu
- ❖ pionowe cięcia modelujące z przodu i z tyłu
- ❖ jedna kieszeń piersiowa naszywana z dwukolorowymi paskami z boku
- ❖ dwie kieszenie dolne, na prawej mniejsza z dwukolorowymi paskami z boku
- ❖ rękawy krótkie wykończone obrębem
- ❖ dół wykończony podwinieniem, z ozdobnym wycięciem w "zabek" przy zapięciu

tkanina: 40%PES / 60%BW; 200g/m²
dostępne rozmiary: 34-52

kolory:



Art. 3331

← **Bluza Atena**

- ❖ zapinana na napy kryte w plisie
- ❖ podkroj szyi wykończony kołnierzem z kontrastową wypustką
- ❖ pionowe cięcia modelujące z przodu i z tyłu
- ❖ jedna kieszeń piersiowa naszywana
- ❖ dwie kieszenie dolne skośne
- ❖ rękawy krótkie wykończone mankietem, w szwie kontrastowa wypustka
- ❖ dół wykończony podwinieniem

tkanina: 40%PES / 60%BW; 200g/m²
dostępne rozmiary: 34-52

kolory:



Art. 3348

Bluza Elida →

- ❖ zapinana na napy
- ❖ podkroj szyi w kształcie "V", wykończony kontrastową wypustką
- ❖ pionowe cięcia modelujące z przodu i z tyłu
- ❖ jedna kieszeń piersiowa naszywana z kontrastową skośną wypustką w szwie
- ❖ dwie kieszenie dolne z kontrastową skośną wypustką w szwie
- ❖ rękawy krótkie wykończone obrębem
- ❖ dół wykończony obrębem

tkanina: 40%PES / 60%BW; 200g/m²
dostępne rozmiary: 34-52

kolory:



Art. 3346

← **Bluza Eris**

- ❖ zapinana na napy kryte w plisie
- ❖ podkroj szyi wykończony zaokrąglonym kołnierzem z kontrastową lamówką
- ❖ pionowe cięcia modelujące z przodu i z tyłu
- ❖ jedna kieszeń piersiowa naszywana
- ❖ dwie kieszenie dolne skośne
- ❖ rękawy krótkie wykończone mankietem, w szwie kontrastowa wypustka
- ❖ dół wykończony podwinieniem

tkanina: 40%PES / 60%BW+ stretch; 210g/m²
dostępne rozmiary: 34-52

kolory:



Art. 3352

Bluza Hestia →

- ⚙️ zapinana na napy kryte w plisie
- ⚙️ podkrój szyi wykończony kołnierzem
- ⚙️ pionowe cięcia modelujące z przodu i z tyłu
- ⚙️ jedna kieszeń piersiowa naszywana
- ⚙️ dwie kieszenie dolne skośne
- ⚙️ rękawy krótkie wykończone obrębem
- ⚙️ dół wykończony podwinięciem

tkanina: 40%PES / 60%BW; 200g/m²
dostępne rozmiary: 34-52

kolory:



Art. 3360

Bluza Helena →

- ⚙️ zapinana na napy kryte w plisie
- ⚙️ podkrój szyi wykończony kołnierzem
- ⚙️ pionowe cięcia modelujące z przodu i z tyłu
- ⚙️ jedna kieszeń piersiowa naszywana
- ⚙️ dwie kieszenie dolne skośne
- ⚙️ rękawy długie wykończone obrębem
- ⚙️ dół wykończony podwinięciem

tkanina: 40%PES / 60%BW; 200g/m²
dostępne rozmiary: 34-52

kolory:



Art. 3359

Bluza damsko-męska Feniks →

- ⚙️ prosty krój
- ⚙️ zakładana przez głowę
- ⚙️ odcinane karczki przodu
- ⚙️ podkrój szyi w szpic
- ⚙️ jedna kieszeń piersiowa
- ⚙️ dwie kieszenie dolne
- ⚙️ rękawy krótkie wykończone obrębem
- ⚙️ dół wykończony obrębem, po bokach rozcięcia

tkanina: 40%PES / 60%BW; 200g/m²
dostępne rozmiary unisex: XS-XXXL

kolory:



Art. 3361

Bluza Lidia →

- ⚙️ zapinana na napy
- ⚙️ podkrój szyi w kształcie "V"
- ⚙️ zaszewki piersiowe
- ⚙️ jedna kieszeń piersiowa naszywana
- ⚙️ dwie kieszenie dolne naszywane
- ⚙️ rękawy krótkie wykończone obrębem
- ⚙️ dół bluzy wykończony obrębem

tkanina: 65%PES / 35%BW; 175g/m²
dostępne rozmiary: 34-52

kolory:



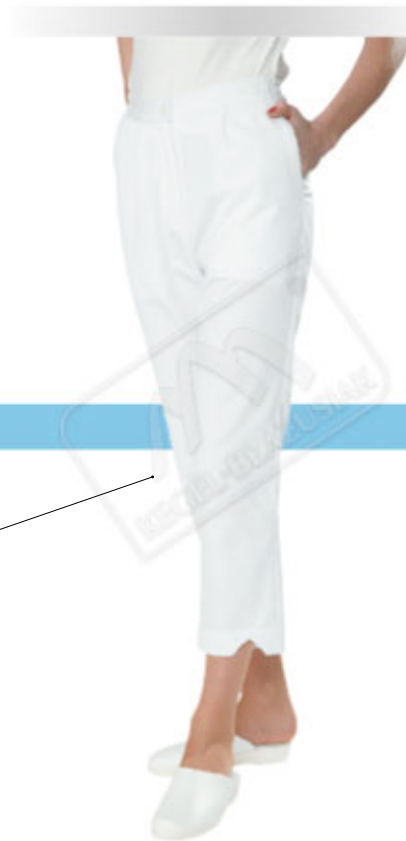
Art. 8182

Spódnica Nemezis

- zapinana na guzik, po bokach w pasie guma dopasowująca
- rozporek z tyłu zapinany na zamek
- rozporek zakładany w dole z tyłu
- dół wykończony obrębem

tkanina: 40%PES / 60%BW; 200g/m²
dostępne rozmiary: 34-52

kolory:



Art. 5334

Spodnie damskie Pallada

- długość 7/8
- zapinane na guzik, po bokach guma dopasowująca
- rozporek zapinany na zamek
- dwie kieszenie wpuszczane
- nogawki wykończone podwinięciem z ozdobnym wyciętym "zabkiem"

tkanina: 40%PES / 60%BW; 200g/m²
dostępne rozmiary: 34-52

kolory:



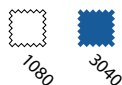
Art. 5015

Spodnie damskie Temida

- zapinane na guzik, po bokach guma dopasowująca
- rozporek zapinany na zamek
- dwie kieszenie wpuszczane
- nogawki wykończone obrębem

tkanina: 65%PES / 35%BW; 210g/m²
dostępne rozmiary: 34-52

kolory:



Art. 5335

Spodnie damskie Sparta

- długość 3/4
- w pasie wszyta guma regulująca obwód
- dwie kieszenie przednie naszywane, zaokrąglone
- dół wykończony obrębem
- po bokach nogawek w dole zaokrąglone odszycia i rozporki zapinane na napy

tkanina: 40%PES / 60%BW; 200g/m²
dostępne rozmiary: 34-52

kolory:





Art. 4337

Sukienka medyczna Olimpia →

- zapienana na napy
- podkrój szyi w kształcie "V"
- modelujące cięcia pionowe z przodu i z tyłu
- jedna kieszeń piersiowa naszywana
- dwie kieszenie dolne
- rękawy krótkie wykończone obrębem
- dół wykończony podwinięciem

tkanina: 40%PES / 60%BW; 200g/m²
dostępne rozmiary: 34-52

kolory:



Art. 4210

← Fartuch Kreta

- prosty krój
- zapienany na napy
- podkrój szyi wykończony kołnierzem
- szaszewki piersiowe
- jedna kieszeń piersiowa naszywana
- dwie kieszenie dolne naszywane
- rękawy i dół fartucha wykończone obrębem

tkanina: 65%PES / 35%BW, 175 g/m² lub 210g/m²
dostępne rozmiary: 34-52

kolory:



1080
175g/m²



Art. 4005

← Fartuch Kora

- zapienany na napy
- podkrój szyi wykończony kołnierzem
- pionowe cięcia modelujące z przodu i z tyłu
- jedna kieszeń piersiowa
- dwie kieszenie dolne
- pasek z tyłu w talii

tkanina: 65%PES / 35%BW; 210g/m²
dostępne rozmiary: 34-52

kolory:



Art. 4000

Fartuch męski Olimp →

- prosty krój
- zapienany na napy
- podkrój szyi wykończony kołnierzem
- jedna kieszeń piersiowa naszywana
- dwie kieszenie dolne naszywane
- rękawy i dół wykończone obrębem

tkanina: 65%PES / 35%BW; 210g/m²
dostępne rozmiary: 46-62

kolory:



1080
3040
3050





Art. 3365

Bluza Nestor →

- ⚙️ prosty krój
- ⚙️ zapinana na napy
- ⚙️ podkrój szyi wykończony kołnierzem
- ⚙️ kieszeń piersiowa na lewym przodzie
- ⚙️ dwie kieszenie dolne
- ⚙️ rękawy długie wykończone obrębem
- ⚙️ dół wykończony obrębem

tkanina: 40%PES / 60%BW; 200g/m²
dostępne rozmiary: 46-62

kolory:



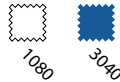
Art. 3004

← **Bluza**

- ⚙️ zapinana na napy
- ⚙️ podkrój szyi wykończony kołnierzem
- ⚙️ jedna kieszeń piersiowa naszywana
- ⚙️ dwie kieszenie dolne naszywane
- ⚙️ rękawy wykończone obrębem z regulacją
- ⚙️ dół wykończony obrębem

tkanina: 65%PES / 35%BW; 245g/m²
dostępne rozmiary: 46-62

kolory:



Art. 5255

Spodnie męskie Hermes →

- ⚙️ zapinane na guzik, z tyłu w pasie
- ⚙️ guma dopasowująca
- ⚙️ rozporek zapinany na zamek
- ⚙️ dwie kieszenie wpuszczane
- ⚙️ jedna kieszeń tylna
- ⚙️ nogawki wykończone obrębem

tkanina: 40%PES / 60%BW; 200g/m²
dostępne rozmiary: 46-62

kolory:



Art. 5036

← **Spodnie**

- ⚙️ zapinane na guzik, po bokach
- ⚙️ w pasie regulacja obwodu zapinkami
- ⚙️ rozporek zapinany na napy
- ⚙️ dwie kieszenie wpuszczane
- ⚙️ jedna kieszeń tylna
- ⚙️ nogawki wykończone obrębem

tkanina: 65%PES / 35%BW; 245g/m²
dostępne rozmiary: 46-62

kolory:



tabela rozmiarów męskich



rozmiary odzieży zimowej	rozmiary odzieży letniej	wzrost	obwód klatki piersiowej	obwód pasa
002/S	46	164-170	88-92	80-84
003/M	48	170-176	92-96	84-88
	50	170-176	96-100	88-92
004/L	52	176-182	100-104	92-96
	54	176-182	104-108	96-104
005/XL	56	182-188	108-112	104-108
	58	182-188	112-116	108-116
006/XXL	60	188-194	116-120	116-120
	62	188-194	120-124	120-128

 tabela męskich rozmiarów niestandardowych
 NALEŻY PYTAĆ O CENY ORAZ CZAS REALIZACJI


sylwetka	rozmiar odzieży letniej	wzrost	obwód klatki piersiowej	obwód pasa
wysoki / szczupły	90	170-176	84-88	76-80
	94	176-182	88-92	80-84
	98	176-182	92-96	84-88
	102	182-188	96-100	88-92
	106	188-194	100-104	92-96
	110	188-194	104-108	96-104
niski / tężsi	24	164-170	92-96	84-88
	25	164-170	96-100	88-92
	26	170-176	100-104	92-96
	27	170-176	104-108	96-104
	28	176-182	108-112	104-108
nietypowe rozmiary brzucha	51	164-170	100-104	104-108
	53	170-176	104-108	108-116
	55	170-176	108-112	116-120
	57	170-176	112-116	120-128
	59	176-182	116-120	128-132
	61	176-182	120-124	132-136
	63	176-182	124-128	136-144

tabela rozmiarów damskich



wzrost	rozmiar odzieży	obwód klatki piersiowej	obwód talii	obwód bioder
158-164	34	76-80	60-64	88-92
158-164	36	80-84	64-68	88-92
158-164	38	84-88	68-72	92-96
164-170	40	88-92	72-76	96-100
164-170	42	92-96	76-80	100-104
170-176	44	96-100	80-84	104-108
170-176	46	100-104	84-88	108-112
170-176	48	104-112	88-92	112-116
176-182	50	112-116	92-100	116-120
176-182	52	116-124	100-108	120-128



KEGEL-BŁAZUSIAK® to wiodący polski producent profesjonalnej odzieży i obuwia do pracy oraz pokrowców i akcesoriów samochodowych. Firma zatrudnia ponad 500 wykwalifikowanych pracowników w trzech nowoczesnych zakładach produkcyjnych w Nowym Targu, Ochotnicy i Jabłonce. Od 1979 roku firma prężnie się rozwija, odnosząc liczne sukcesy. Produkowane artykuły wyróżniają się wysoką jakością i funkcjonalnością.

Współpraca z Kegel-Błazusiak gwarantuje Państwu nie tylko unikalne produkty, ale także rzetelne doradztwo, jasną politykę handlową oraz pełną powtarzalność wyrobów i szybkie dostawy.

NIECH SUKCES KEGEL-BŁAZUSIAK STANIE SIĘ PAŃSTWA SUKCESEM



Proponujemy Państwu naszywki, hafty bezpośrednie oraz nadruki z logo realizowane wg wskazań Klienta.



Nowoczesny park maszynowy gwarantuje najwyższą jakość naszych wyrobów.



Optymalne zapasy naszych wyrobów pozwalają na szybkie i terminowe realizowanie zamówień.



Wszystkie wyroby oznaczone tym znakiem są wykonane z tkaniny firmy **KLOPMAN**



Kolekcja została uszyta nićmi **COATS**.
Jako wiodący na świecie producent i dystrybutor nici,
z przyjemnością uczestniczymy w tworzeniu produktów wysokiej jakości.
NAJWYŻSZEJ JAKOŚCI NICI DLA NAJLEPSZYCH WYROBÓW!



Wyroby oznaczone tym znakiem spełniają wymagania stawiane przez firmy rentalowe.
Technologia, surowce oraz dodatki zapewniają długotrwały okres eksploatacji
w pralniach przemysłowych.