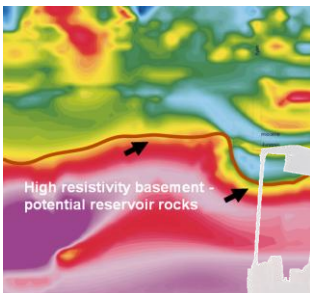




GEOFIZYKA POSZUKIWAWCZA I INŻYNIERSKA

PBG sp. z o.o. wykonuje badania geofizyczne dla celów poszukiwania surowców (ropy, gazu, rud metali, kruszyw), wód podziemnych (mineralnych, termalnych) oraz dla prac z zakresu geologii inżynierskiej. Wykonujemy także badania dla prac z zakresu geologii inżynierskiej, ochrony środowiska i archeologii, z wykorzystaniem nowoczesnych, nieinwazyjnych technik geofizycznych.

GEOFIZYKA POSZUKIWAWCZA

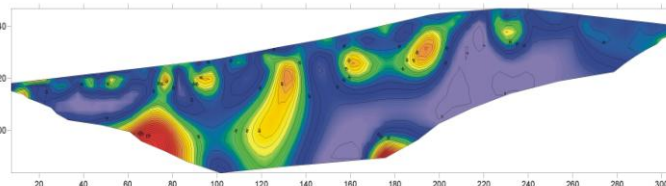


Obszary perspektywiczne dla występowania węglowodorów (lokalizacja dla prac sejsmicznych 3D)

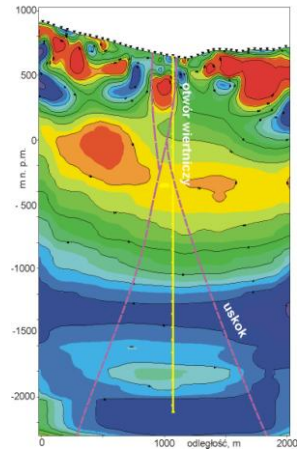
Wykonujemy kompleksowe badania geofizyczne dla potrzeb poszukiwania ropy i gazu, surowców mineralnych, kruszywa i wód podziemnych. Naszą specjalnością są badania geofizyczne prowadzone metodami grawimetryczną i magnetoteluryczną wykonywane dla określenia struktur perspektywicznych dla poszukiwań węglowodorów.



Grawimetry CG-5/CG-SHT, SCINTREX Ltd.; magnetometry ENVI PRO, ENVI TOTAL FIELD, ENVI-GRAD-VLF SCINTREX Ltd.; System 2000.net, PHOENIX-GEOPHYSICS Ltd.



Strefy podwyższonej koncentracji minerałów rudnych



Poszukiwanie wód termalnych

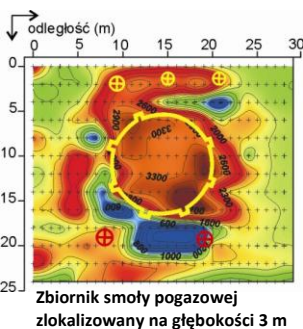
badania grawimetryczne, magnetyczne, magnetoteluryczne AMT/CSAMT, polaryzacja wzbudzona, sondowania TDEM, sondowania geoelektryczne SGE, tomografia elektrooporowa ERT, profilowania radiofalowe VLF, badania georadarowe GPR, profilowania konduktometryczne EM, sejsmika inżynierska

GEOFIZYKA INŻYNIERSKA

Wykonujemy kompleksowe badania geofizyczne dla przed-inwestycyjnego rozpoznania gruntu (podłoża), dla oceny stanu technicznego wałów powodziowych i zapór, stabilności skarp i osuwisk, rozpoznania skażeń gruntu i wód podziemnych, a także dla archeologii. Badania prowadzimy z wykorzystaniem nowoczesnych technik pomiarowych, gwarantujących szybką i efektywną ocenę stanu środowiska geologicznego.

BADANIA GRUNTU

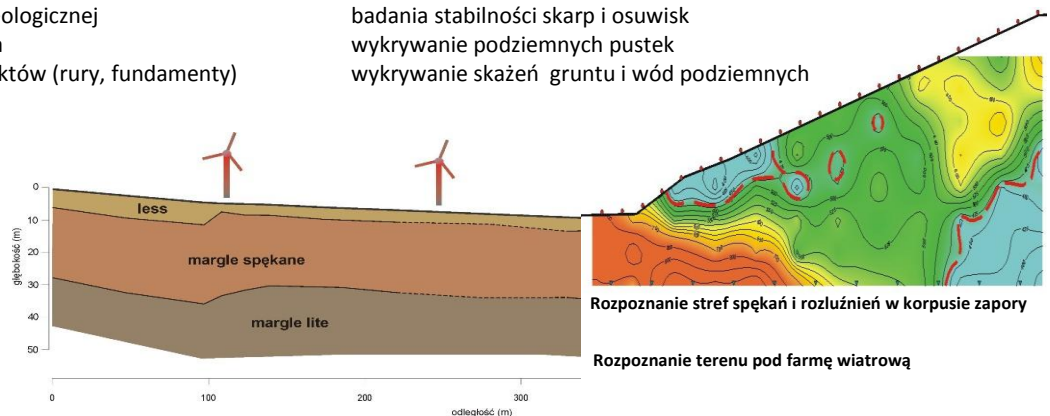
przed-inwestycyjne badania podłoża
ogólne rozpoznanie budowy geologicznej
określanie stopnia zawodnienia
wykrywanie podziemnych obiektów (rury, fundamenty)



Zbiornik smoły pogazowej zlokalizowany na głębokości 3 m

ROZPOZNAWANIE I MONITOROWANIE GEO-ZAGROŻEŃ

badania stanu technicznego wałów przeciwpowodziowych i zapór
badania stabilności skarp i osuwisk
wykrywanie podziemnych pustek
wykrywanie skażeń gruntu i wód podziemnych



Rozpoznanie stref spékai i rozluźniei w korpusie zapory

Rozpoznanie terenu pod farmę wiatrową