

woj. Łódzkie  
powiat zgierski  
m. Głowno  
obr. G-2  
dz. 44/5  
ul. Zabrzeżniańska 65

Mapa sytuacyjno - wysokościowa  
do celów projektowych  
w skali 1 : 500

Mapę sporządzono na podstawie mapy zasadniczej m. Głowno sekcja numer  
112.422.1842, operatu SIT, materiałów archiwalnych oraz pomiaru uzupełniającego  
z miesiąca marca 2010 r.

Wykonawca:

Usługi Geodezyjne  
Jacek Marciniak

Geodeta Uprawniony

Włodzimierz Podlecki  
Upr. nr 6267

95-015 Głowno ul. Zabrzeżniańska 47  
Regon 100687494 NIP 733-111-03-06  
tel. 042 719 25 83

Głowno dn. 23.03.2010 r.

**UWAGA!**

**WYDRUK KOMPUTEROWY  
STWIERDZA SIĘ ZGODNOŚĆ  
Z MAPĄ DO CEŁÓW  
PROJEKTOWYCH  
112.422.1842,  
operatu SIT,**

# PROJEKT ZAGOSPODAROWANIA TERENU

skala 1:500

INWESTOR:

Agnieszka i Rafał SADOWSCY

zam. ul. Zabrzeżniańska 34, 95-015 Głowno

adres budowy:  
ul. Zabrzeżniańska 65, 95-015 Głowno  
Dz. nr 44/5 obr G-2

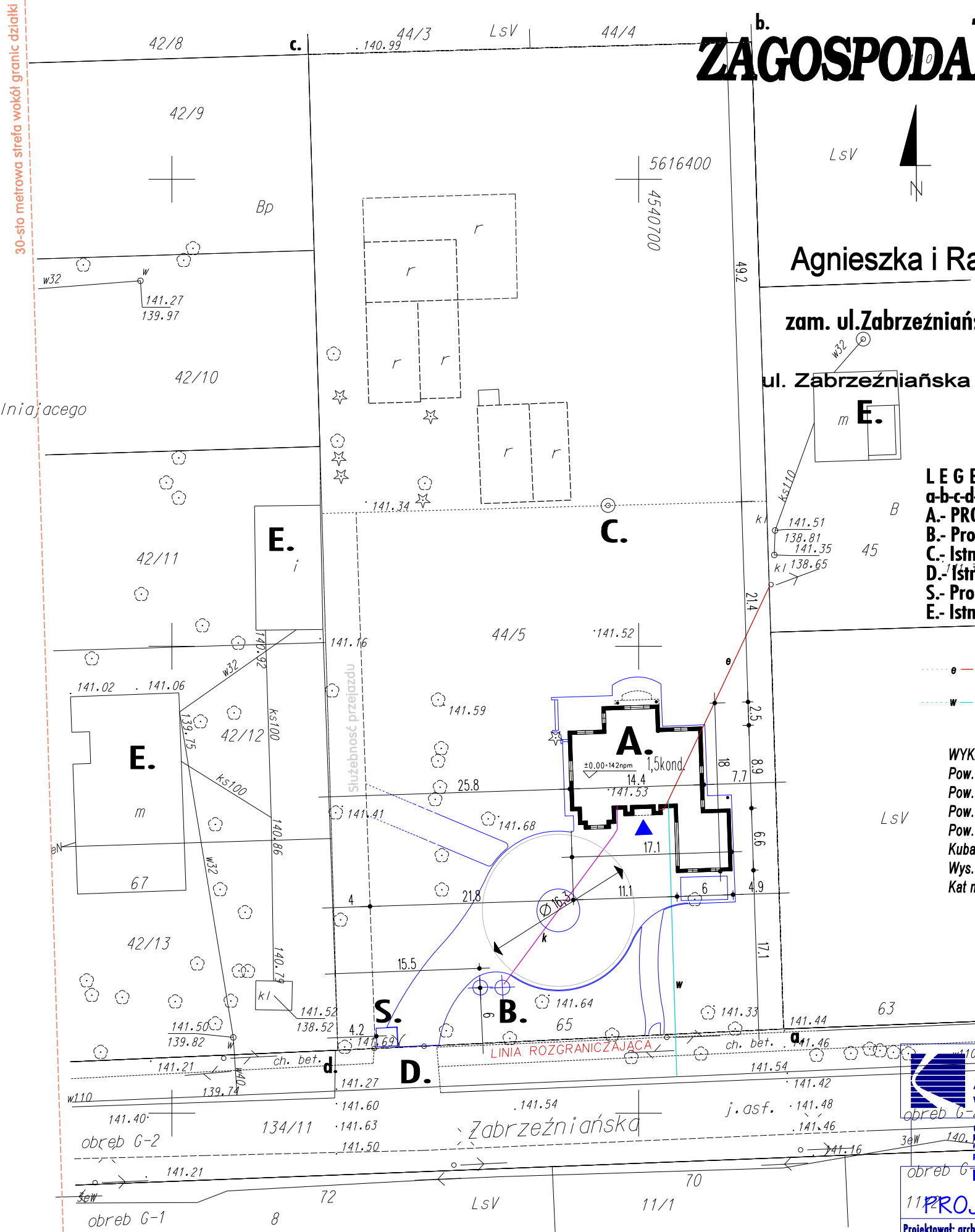
- LEGENDA:**
- a-b-c-d-a - granice opracowania
  - A.- PROJEKTOWANY BUD. MIESZKALNY
  - B.- Projektowane szambo szczelne
  - C.- Istn. studnia
  - D.- Istn. wjazd na działkę
  - S.- Projektowany smietnik
  - E.- Istniejące budynki i zabudowania

- ISTNIEJĄCE PRZYŁĄCZA:**
- o - energetyczne
- PROJEKTOWANE PRZYŁĄCZA:**
- w - wodociągowe

**WYKAZ POWIERZCHNI:** 218 / 1

Pow. działki	5075m <sup>2</sup>	
Pow. zabudowy	224m <sup>2</sup>	
Pow. biologicznie czynna	4340m <sup>2</sup>	tj. 85,5%
Pow. utwardzona	511m <sup>2</sup>	
Kubatura	993m <sup>3</sup>	
Wys. budynku	8,91m	
Kąt nachylenia dachu	41°	

ILOSC M.P. 2/1



**ARCHITEKT**  
WOJCIECH KUKWA

07-201 WYSZKÓW, ul. Kolejowa 6, 0297430708  
REGON: 551198047-00011 NIP: 762-142-04-18  
PRAWA AUTORSKIE ZABEZPIECZONE Data M.A. - 04.02.2010  
październik 2010 SKALA 1:500

obrab G-1  
obrab G-2  
obrab G-3  
obrab G-4  
obrab G-5  
obrab G-6  
obrab G-7  
obrab G-8  
obrab G-9  
obrab G-10  
obrab G-11  
obrab G-12  
obrab G-13  
obrab G-14  
obrab G-15  
obrab G-16  
obrab G-17  
obrab G-18  
obrab G-19  
obrab G-20  
obrab G-21  
obrab G-22  
obrab G-23  
obrab G-24  
obrab G-25  
obrab G-26  
obrab G-27  
obrab G-28  
obrab G-29  
obrab G-30  
obrab G-31  
obrab G-32  
obrab G-33  
obrab G-34  
obrab G-35  
obrab G-36  
obrab G-37  
obrab G-38  
obrab G-39  
obrab G-40  
obrab G-41  
obrab G-42  
obrab G-43  
obrab G-44  
obrab G-45  
obrab G-46  
obrab G-47  
obrab G-48  
obrab G-49  
obrab G-50  
obrab G-51  
obrab G-52  
obrab G-53  
obrab G-54  
obrab G-55  
obrab G-56  
obrab G-57  
obrab G-58  
obrab G-59  
obrab G-60  
obrab G-61  
obrab G-62  
obrab G-63  
obrab G-64  
obrab G-65  
obrab G-66  
obrab G-67  
obrab G-68  
obrab G-69  
obrab G-70  
obrab G-71  
obrab G-72  
obrab G-73  
obrab G-74  
obrab G-75  
obrab G-76  
obrab G-77  
obrab G-78  
obrab G-79  
obrab G-80  
obrab G-81  
obrab G-82  
obrab G-83  
obrab G-84  
obrab G-85  
obrab G-86  
obrab G-87  
obrab G-88  
obrab G-89  
obrab G-90  
obrab G-91  
obrab G-92  
obrab G-93  
obrab G-94  
obrab G-95  
obrab G-96  
obrab G-97  
obrab G-98  
obrab G-99  
obrab G-100

Projektował: arch. Wojciech Kukwa  
nr upr. Wa - 241/01