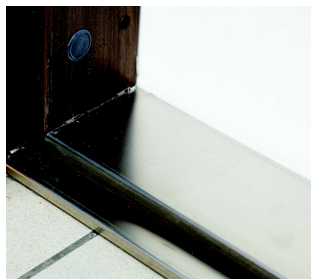




Drzwi stalowe ViKing zostały stworzone przez szczecińskich inżynierów przy udziale najwyższej klasy instalatorów poszukujących najlepszych rozwiązań dla swoich klientów. Drzwi ViKing w rozmiarze "80" idealnie pasują do bloków i wieżowców, gdzie montaż odbywa się bez wielogodzinnego rozkuwania otworu w ścianie, przez co są przyjazne klientowi, sąsiadom i montażystom.



Zamek dodatkowy



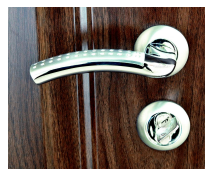
Próg ze stali nierdzewnej



Zamek podstawowy



Trzy zawiasy czopowe
Cztery bolce
ANTYWYWAŻENIOWE



Klamka z litego metalu

WZORY PRZETŁOCZEŃ

1. "Finezja" jak na zdjęciu obok
2. Płaskie
3. Classic - jak poniżej



KONSTRUKCJA SKRZYDŁA DRZWI ViKing

Konstrukcja skrzydła drzwi ViKing oparta jest na ramiaku z wysokogatunkowego drewna klejonego i konstrukcji stalowej.

1. Wysokogatunkowa stal poszycia **0,8mm** grubości
2. Pokrycie: laminat drewnopodobny
3. Zamek podstawowy firmy LOB lidera polskiego rynku zabezpieczeń z Leszna z trzema bolcami
4. Zamek dodatkowy firmy LOB z trzema bolcami
5. Cztery bolce ANTYWYWAŻENIOWE
6. Zawiasy EXINDOOR
7. Wypełnienie skrzydła POLIURETHANE FOAM, **k=1,09** materiał ok. 1,5 raza cieplejszy od styropianu i ok. 2 razy cieplejszy od wełny mineralnej

Typ drzwi	Wysokość otworu w ścianie	Szerokość otworu w ścianie	Waga
ViKing "80"	2012 mm	801 mm	62 kg
ViKing "90"	2070 mm	980 mm	70 kg

KONSTRUKCJA OŚCIEŻNICY DRZWI ViKing

Ościeżnica posiada unikalną budowę umożliwiającą opasanie całej ściany. Ościeżnica stała wykonana ze stali **1,5mm** z uszczelką elastomerową, pokryta okleiną drewnopodobną. Ościeżnica regulowana wykonana ze stali **1,2mm** pokryta okleiną drewnopodobną.



Ościeżnica obejmuje całą ścianę od wewnątrz i od zewnątrz