

## Zarządzaj Stacją Paliw **Kiedy Chcesz i Gdzie Chcesz**

**PetroManager NET** umożliwia zdalne zarządzanie każdą stacją paliw, zarówno komercyjną oferując wgląd w pracę systemu kasowo-magazynowego i systemu kontrolno-pomiarowego jak i stacją wewnątrz zakładową gdzie umożliwia bezobsługowe wydawanie paliw przy użyciu identyfikatorów zbliżeniowych. W każdym przypadku System oferuje zdalną kontrolę dostaw, aktualnych stanów i rozchodu paliw oraz w sposób autonomiczny i ciągły steruje procesem wydawania paliwa eliminując konieczność angażowania pracowników stacji do tych czynności.

**PetroManager NET** to system, który pozwala na osiągnięcie dwóch celów:

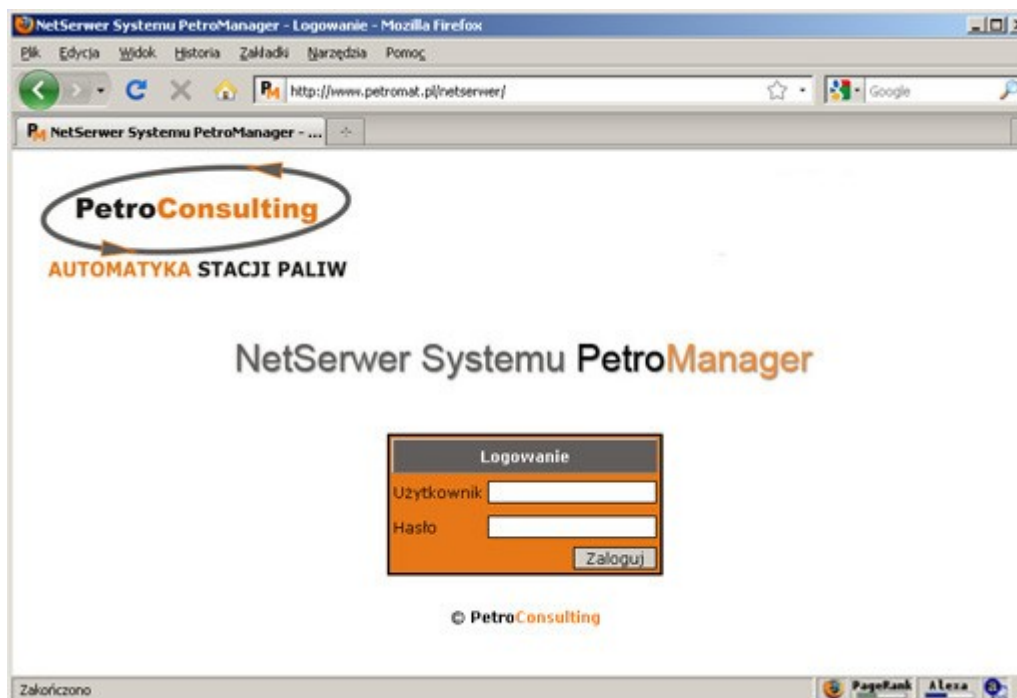
- zautomatyzowanie pracy od pojedynczego dystrybutora do całej stacji paliw
- zarządzanie jedną lub siecią takich stacji poprzez przeglądarkę internetową, a nawet komórkę.



**PetroManager NET** składa się z modułu lokalnego (instalowanego na poszczególnych stacjach paliw) oraz modułu internetowego w postaci serwera www (**NetSerwer**).

Moduł lokalny odpowiada za automatyzację, a moduł internetowy za zarządzanie. Część lokalna wprowadza automatykę do 3 podstawowych procesów na stacji paliw: dostawy, wydania oraz monitoringu zbiorników. Informacje dotyczące tych procesów moduł lokalny automatycznie przesyła do serwera internetowego, który gromadzi dane ze wszystkich stacji znajdujących się w systemie.

Użytkownik logując się w Systemie poprzez stronę WWW otrzymuje dostęp do zebranych informacji (w formie tabel, wykresów, wydruków lub eksportu do Excela) umożliwia to administrowanie systemem jako całością, czyli siecią stacji paliw. Przy czym moduły lokalne są w pełni autonomiczne i zapewniają funkcjonowanie stacji paliw niezależnie od komunikacji z **NetSerwerem**.



Na stacji wewnętrznej kierowca chcąc zatankować pojazd, komunikuje się z systemem poprzez **Autonomiczny Terminal Sterujący** (zdj. poniżej) wyposażony w czytnik identyfikatorów, klawiaturę numeryczną oraz graficzny wyświetlacz ciekłokrystaliczny. Terminal odpowiada za prawidłową realizację procesu wydawania paliwa i rejestrację wszystkich operacji tankowania dokonywanych za pośrednictwem Systemu **PetroManager NET** oraz wymianę danych z **NetSerwerem**.

**Przyjazny i czytelny interfejs użytkownika w całości w języku polskim.**



DUŻY CZYTELNY WYŚWIETLACZ GRAFICZNY prowadzi kierowcę poprzez proces tankowania i przekazuje wszystkie niezbędne informacje,

KLAWIATURA NUMERYCZNA Z CZYTNIKIEM KART ZBLIŻENIOWYCH pozwala na wprowadzenie kodu PIN oraz innych danych, służy do wyboru funkcji oferowanych przez **PetroManager** oraz umożliwia identyfikację kierowcy i pojazdu

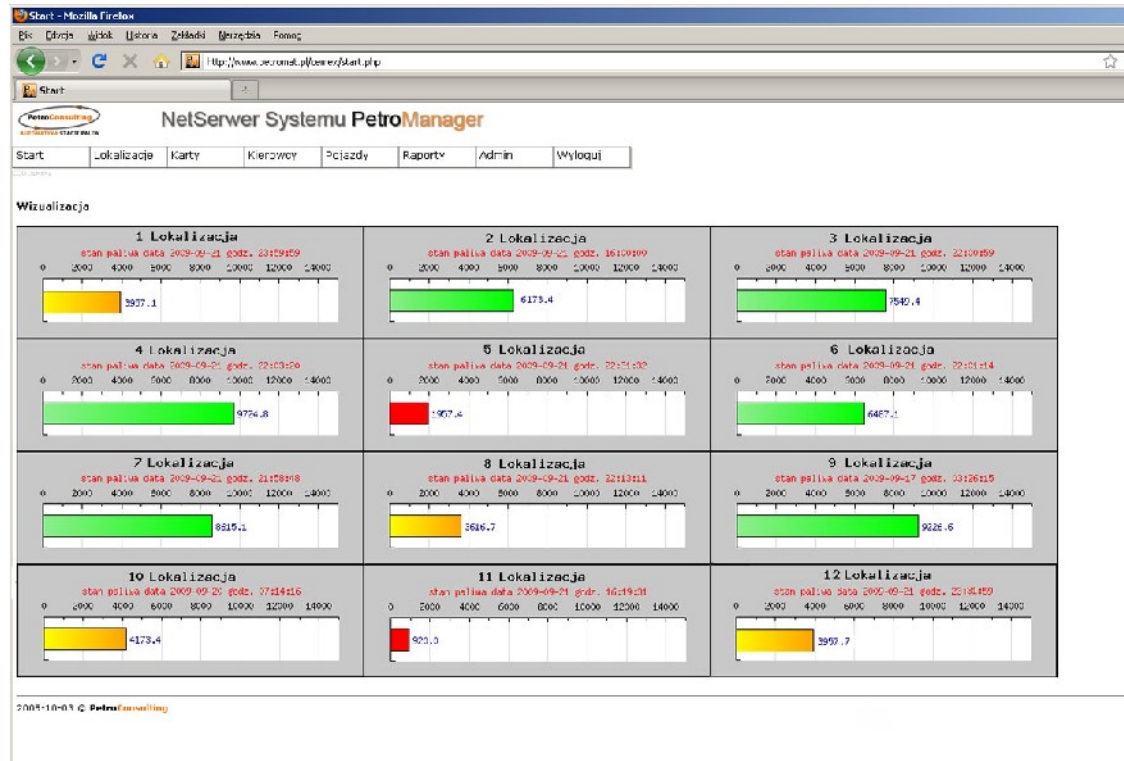
Działanie **Terminala Sterującego** w uproszczeniu podobne jest do działania bankomatu. Aby otrzymać paliwo, trzeba zidentyfikować siebie oraz pojazd i podać kod PIN. Zazwyczaj wymogiem jest także podanie stanu licznika kilometrów lub motogodzin. Gdy system pozytywnie zweryfikuje te dane, zostaje odblokowany dystrybutor i kierowca otrzymuje dostęp do paliwa – dopiero teraz może zatankować pojazd lub maszynę. System cały czas kontroluje pracę dystrybutora paliw i w momencie zakończenia tankowania (odłożenia nalewaka) blokuje dystrybutor, aby nikt nieuprawniony nie wziął paliwa. Jednocześnie rejestruje dane o tankowaniu i automatycznie przesyła je do serwera internetowego.

Aplikacja webowa **NetSerwer** pracuje nieprzerwanie na serwerze www, do której dostęp możliwy jest z **dowolnego komputera** podłączonego do Internetu lub **telefonu komórkowego** z przeglądarką internetową.



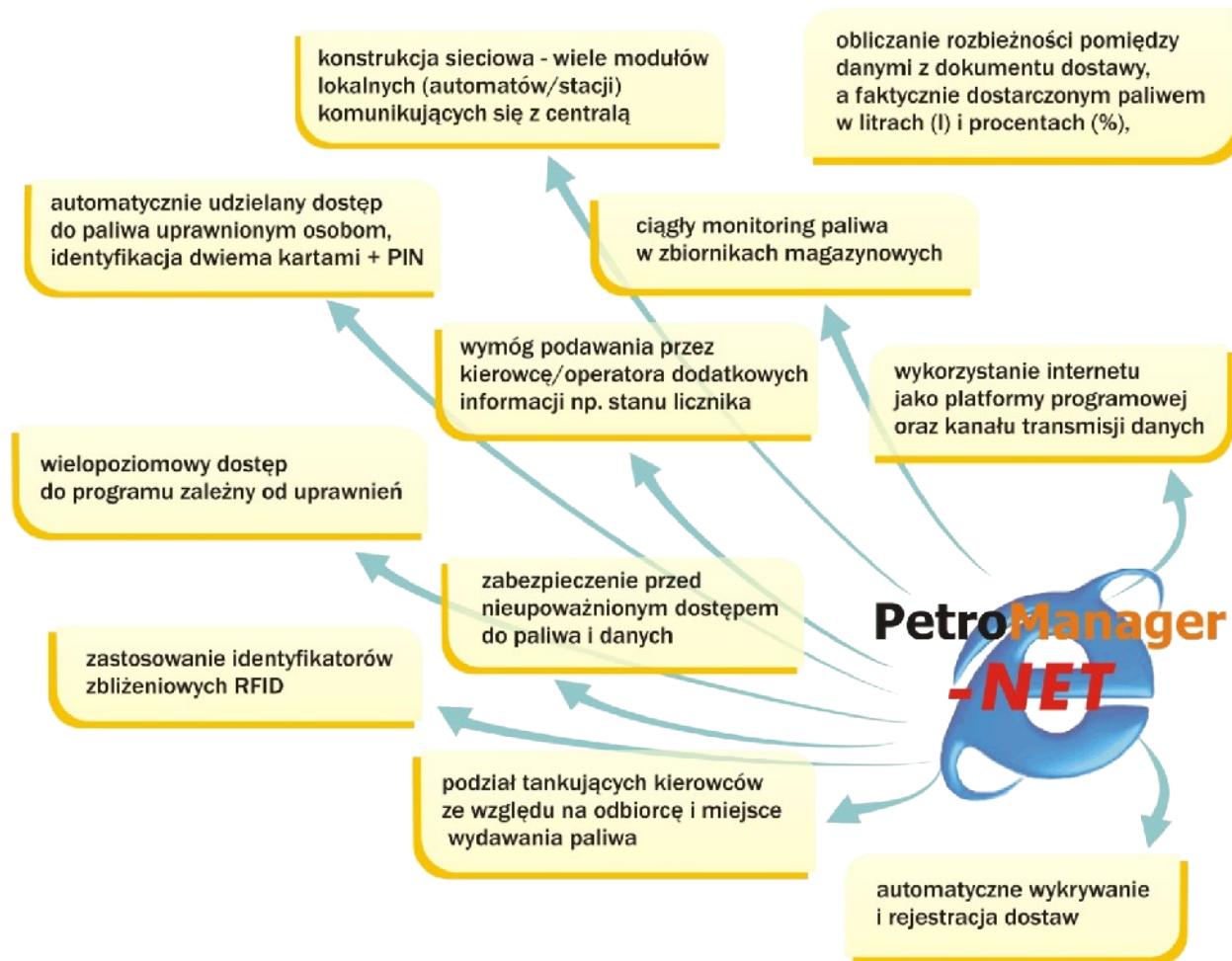
Aplikacja **NetSerwer** oferuje cztery poziomy dostępu do danych:

- poziom 1 = pełny podgląd wskazanych lokalizacji
- poziom 2 = poziom 1 + uzupełnianie WZ dostaw
- poziom 3 = poziom 2 + dodawanie, poprawianie kierowców i pojazdów oraz przypisywanie kart z danej lokalizacji
- poziom administrator = wszystkie funkcje aplikacji



**NetSerwer** w sposób interaktywny komunikuje się z użytkownikiem umożliwiając mu dostęp do danych przesyłanych z modułów lokalnych (czyli poszczególnych stacji paliw) oraz zarządzanie identyfikatorami, kierowcami, pojazdami, stacjami paliw, dostępem do danych itp. - czyli pełną administrację.

# PetroManager - NET



## Jakie posiada cechy?

zapewnienie natychmiastowego i w każdym miejscu dostępu do informacji o gospodarce paliwami:

- zbiorcze graficzne zobrazowanie stanu zapasów na poszczególnych stacjach paliw,
- zbiorcza szybka informacja o gospodarce paliwowej na poszczególnych stacjach,
- zestawienie wydań paliw za dowolny okres z podziałem na miejsce tankowania,
- rozliczenie kierowców za okres (od dnia do dnia) z podziałem na miejsce tankowania,
- rozliczenie pojazdów za okres (od dnia do dnia) z podziałem na miejsce tankowania,
- rozliczenie pojazdów (zużycia paliwa) wg normy emisji spalin,
- rejestracja stanów paliwa w zbiornikach magazynowych,
- wydruk aktualnych stanów paliwa w zbiornikach magazynowych lub stanów za dowolnie wybrany okres,
- rejestracja dostaw paliwa do zbiorników magazynowych,
- wydruk zarejestrowanych dostaw paliwa do zbiorników magazynowych za wybrany okres,
- rejestracja stanów alarmowych,
- automatyczna rejestracja wydań paliwa w temperaturze referencyjnej 15°C,
- prowadzenie rozliczeń (bilans stacji paliw) w temperaturze referencyjnej 15°C
- eksport raportów do programu Excel.

**Zdalne Zarządzanie Stacją Paliw!**

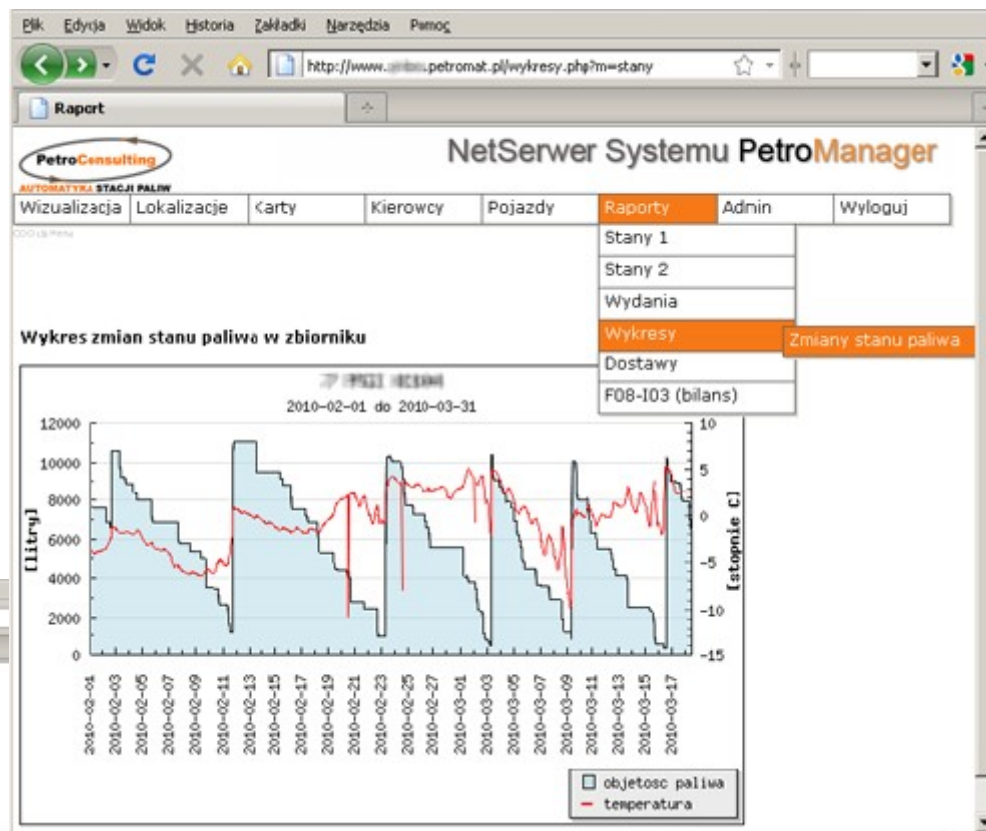
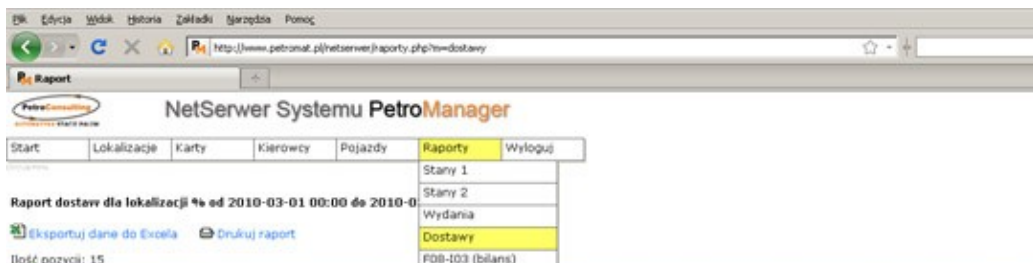
### Współpraca z urządzeniami zewnętrznymi

**PetroManager NET** współpracuje bez konieczności użycia sterownika z dystrybutorami większości producentów i może obsługiwać różne typy dystrybutorów na jednej stacji. Współpracuje także z większością systemów pomiaru poziomu paliwa w zbiorniku, w tym ze wszystkimi miernikami z komunikacją 4-20 mA.

Komunikacja z systemami kasowo-magazynowymi możliwa jest poprzez będącą w standardzie konsolę POS lub z wykorzystaniem protokołu TCP/IP.



Moduł lokalny prowadzi ciągłą kontrolę pracy dystrybutorów oraz stanu paliwa w zbiornikach magazynowych, rejestrując zmiany ilości, temperatury oraz zanieczyszczenia wodą. Automatycznie wykrywa dostawy i określa ich wielkość (w temperaturze rzeczywistej i referencyjnej 15°C), a także wykrywa, sygnalizuje i rejestruje ewentualne alarmy. Zebrane dane cyklicznie wysyłane są do **NetSerwer'a**, gdzie dostępne są w postaci tabel, wykresów, wydruków lub eksportu do Excela.



Lokal.	Początek dostawy (data)	Początek dostawy (godz.)	Poziom początkowy	Stan początkowy	Temp. początkowa	Koniec dostawy (godz.)	Poziom końcowy	Stan końcowy	Temp. końcowa	Dostawa	Dostawa w temp. 15 °C	nr WZ	Dostawa wg WZ	Odczylenie	Odczylenie %
6	2010-03-18	11:00:00	301.50	1638.28	2.78	11:46:00	1566.00	11604.68	+4.88	9966.40	10117.38		0.00	10117.38	100.00
9	2010-03-17	13:09:00	397.80	1876.01	2.25	13:42:00	1662.80	11867.52	-4.00	9991.51	10156.03		0.00	10156.03	100.00
4	2010-03-17	12:56:00	198.30	1115.41	-0.38	13:43:00	1463.40	11093.24	5.76	9977.83	10110.34		0.00	10110.34	100.00
7	2010-03-16	14:27:00	39.00	321.21	5.47	15:08:00	1353.10	10239.82	5.16	9918.61	10068.94		0.00	10068.94	100.00
5	2010-03-16	10:46:00	291.90	1690.32	-1.18	11:30:00	1550.80	11631.66	7.50	9941.34	10036.80		0.00	10036.80	100.00
10	2010-03-15	10:26:00	48.10	298.24	0.18	10:59:00	1352.40	10139.94	1.36	9841.70	10045.81	4341884	10004.00	41.81	0.42
3	2010-03-11	11:39:00	285.90	1694.41	-1.58	12:15:00	1531.20	11571.96	0.21	9977.55	10094.94		0.00	10094.94	100.00
4	2010-03-11	09:37:00	101.90	594.62	-6.62	10:15:00	1349.40	10258.27	1.75	9663.65	9850.42		0.00	9850.42	100.00
7	2010-03-09	09:59:00	143.10	785.19	-8.32	10:44:00	1328.10	10047.74	-0.58	9262.55	9470.96		0.00	9470.96	100.00
6	2010-03-09	09:25:00	507.40	3093.74	-5.39	10:07:00	1557.50	11549.56	-1.08	8455.82	8642.24		0.00	8642.24	100.00
10	2010-03-03	10:16:00	188.10	960.59	1.25	10:56:00	1444.70	10825.94	4.33	9865.35	10023.39	1456659	9994.00	29.39	0.29
11	2010-03-03	10:15:00	105.80	612.30	0.72	11:00:00	1354.10	10220.63	5.51	9608.33	9744.67		0.00	9744.67	100.00
7	2010-03-03	09:50:00	72.50	441.13	-1.28	10:32:00	1373.20	10391.26	4.82	9950.13	10101.77		0.00	10101.77	100.00
6	2010-03-02	10:31:00	293.60	1587.13	3.43	11:12:00	1551.00	11507.57	5.92	9920.44	10054.87		0.00	10054.87	100.00
4	2010-03-02	09:40:00	232.50	1318.95	2.45	10:20:00	1485.70	11246.37	5.77	9927.42	10062.69		0.00	10062.69	100.00
<b>Razem</b>										<b>146168.63</b>	<b>148581.25</b>		<b>19998.00</b>		

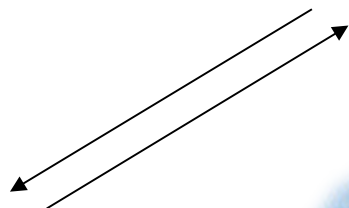


## Schemat działania Systemu

Wyjątkowo prosty i nie skomplikowany układ komunikacji danych, w pełni oparty na połączeniach internetowych !



**KLIENT**  
użytkownicy



**NetSerwer**  
na serwerze www



LAN – WLAN – GPRS

**Stacje paliw**  
dowolnie rozlokowane



## Dane techniczne Systemu **PetroManager NET**

- › Ilość obsługiwanych lokalizacji / stacji paliw – do 256 (dowolnie rozlokowanych),
- › Ilość obsługiwanych użytkowników – bez ograniczeń,
- › Ilość rejestrowanych tankowań – bez ograniczeń,
- › Ilość obsługiwanych kierowców i pojazdów – bez ograniczeń,
- › Rodzaje obsługiwanych dystrybutorów **bez** konieczności stosowania dodatkowego **sterownika** - Petrotec, Tokheim, HOC, MM-Petro, Adast (Logitron, Betacontrol), EuroPUMP oraz wszystkie inne odmierzacze (w tym przepływomierze nalewaków przemysłowych) o ile możliwy jest odczyt impulsów z pulsatora (**np. K600**),
- › Nośnik informacji identyfikacyjnych o kierowcy i pojeździe: karty zbliżeniowe – Unique, Mifare,
- › Współpraca z systemem monitoringu zbiorników **DIGIMAG**, PetroVend lub Veeder-Root oraz wszystkie inne z komunikacją 4-20 mA,
- › Zakres temperatur: od -20 do +70 (wersja standard), od -50 do +70 (wersja Frost),
- › Napięcie zasilania: 24V DC lub 230V AC,





## Korzyści z zastosowania Systemu **PetroManager NET**

- aktualna informacja o stacji paliw w dowolnym miejscu, o dowolnej porze,
- bezobsługowe wydawanie paliw 24 h/dobę, bez konieczności organizowania dyżurów na stacji paliw,
- pełna kontrola nad wydawanymi i magazynowanymi paliwami,
- usprawnienie przepływu informacji, natychmiastowy i pełen dostęp do danych 24h/dobę z każdego miejsca, nawet przez komórkę,
- wyeliminowanie ewentualnych błędów popełnianych podczas ręcznej ewidencji wydawanego paliwa,
- skrócenie obiegu informacji i redukcja kosztów administracyjnych,
- wysoka jakość i funkcjonalność urządzeń instalowanych na stacji umożliwiająca zdalne programowanie, modyfikacje i serwis oprogramowania,
- najwyższe **bezpieczeństwo danych** gromadzonych **na serwerze**,
- oszczędność czasu dzięki możliwości pracy w różnych lokalizacjach,
- stała opieka serwisowa dzięki usłudze - ZDALNE WSPARCIE TECHNICZNE ONLINE,
- nieprzerwana gwarancja poprawnego działania oprogramowania,
- praca zawsze na najbardziej **aktualnej** wersji programu,
- oprogramowanie zarządzające w całości dostępne w wersji on-line, nie wymaga instalowania żadnych programów – co pozwala uniknąć kosztów na infrastrukturę informatyczną, a także ryzyka uszkodzeń oprogramowania przez pracowników lub wirusy,

W chwili obecnej **PetroManager NET** jest najnowocześniejszym rozwiązaniem pozwalającym zdalnie zarządzać stacją paliw, oferując innowacyjność, bezpieczeństwo danych i niezawodność działania w każdych warunkach, nawet bardzo trudnych jak kopalnie kruszyw (gdzie nieprzerwanie i bezawaryjnie pracuje już ponad rok).

## Dlaczego **PetroManager NET** ?

System **PetroManager NET** obecnie jest jedynym systemem na polskim rynku umożliwiającym w tak szerokim zakresie zdalne zarządzanie stacją paliw za pomocą przeglądarki internetowej.

### Co wyróżnia **PetroManager NET** ?

Spotykane na rynku inne systemy, zaspokajają tylko częściowo oczekiwania klientów oferując kontrolę wydawanego paliwa na potrzeby wewnętrzne danej firmy, jak również na potrzeby sprzedaży detalicznej, ale tylko w obrębie wewnętrznej sieci LAN użytkownika lub co najwyżej w jego sieci VPN.

Do grona takich systemów należą m.in. oferowane od wielu lat przez naszą firmę **PetroManager TA** i **PetroManager POS**. Systemy te umożliwiają automatyzację procesów dystrybucji paliwa, pozwalają ten proces kontrolować, jednak tylko w określonym miejscu, a jeżeli nawet jest to możliwe zdalnie (jak **PetroManager TA** w PKS Warszawa i Nowym Dworze Mazowieckim) to niestety, tylko i wyłącznie na z góry określonym komputerze.

**PetroManager NET** oferuje znacznie więcej, wszystkie, i co ważne, zawsze aktualne informacje, dostępne są dla upoważnionych osób w dowolnym czasie i w dowolnym miejscu. Jeżeli użytkownik w danej chwili nie ma dostępu do komputera podłączonego do Internetu, może skorzystać z własnej komórki, otrzymując pełną funkcjonalność wg przyznanego poziomu dostępu.

Najważniejszą cechą Systemu jest możliwość pełnego zarządzania poprzez przeglądarkę internetową. Mówiąc pełne mamy tu na myśli dwukierunkową komunikację. Otrzymujemy nie tylko dostęp do aktualnych informacji ze stacji paliw, ale również możemy aktywnie sterować procesami na stacji. Właśnie ta cecha była najtrudniejsza do osiągnięcia, gdyż niezwykle ciężko było pogodzić pełną funkcjonalność i niezawodność w odległych stacjach paliw z możliwością pełnej i nieskrępowanej kontroli przez osoby uprawnione, znajdujące się w dowolnym miejscu na świecie.

**PRODUKT**

**POLSKI**

**PetroManager NET** powstał tylko i wyłącznie dzięki ogromnemu doświadczeniu i zaangażowaniu naszych pracowników, zdobytemu przy tworzeniu poprzednich Systemów. Przyczynkiem do jego powstania był wymagający proces negocjacyjny, polegający na konkursie funkcjonalności jaką chciała uzyskać firma Cemex Polska część grupy CEMEX jednej z 500 firm w rankingu Forbs. Konkurowaliśmy z kilkoma firmami, polskimi i zagranicznymi, m.in. z firmą, która obsługuje Cemex w krajach Europy zachodniej. Tym większą satysfakcją i wyzwaniem był wybór naszej firmy do wykonania tego zadania. Największym powodem do dumy, jak się później okazało, była bardzo pozytywna opinia, po wykonanym audycie, pochodząca z centrali firmy Cemex w Meksyku.

Innowacyjność i funkcjonalność Systemu została zauważona i doceniona. Dlatego mamy pełną świadomość wyjątkowości naszego rozwiązania.

**System PetroManager NET to przyszłość, którą można wykorzystać już dziś !!!**

Zapraszamy do zadawania pytań dotyczących naszej firmy i samego systemu **PetroManager NET**, chętnie odpowiemy na wszystkie.

W zał. list referencyjny od firmy Cemex





Warszawa, dn. 22.02.2010 r.

**NASZE REFERENCJE !**

LIST REFERENCYJNY


Firma PetroConsulting s.c. z Grudziądza od maja do sierpnia 2009 roku na zlecenie firmy LOTOS Paliwa zainstalowała w 9 kopalniach kruszyw należących do Grupy CEMEX System Automatycznego Administrowania Paliwami **PetroManager NET**.

Zastosowanie powyższego systemu znacznie usprawniło zarządzanie paliwem zarówno w poszczególnych kopalniach jak i całej Grupie CEMEX, a wykorzystanie internetu jako nowoczesnego sposobu komunikacji umożliwiło szybki, prosty i praktycznie w każdym miejscu, dostęp do danych przyczyniając się do obniżenia kosztów.

Bardzo wysoko postawione indywidualne wymagania, co do funkcjonalności Systemu zostały w pełni zrealizowane. Równie ważne było przystosowanie Systemu na niezwykle trudne warunki jakie panują w kopalniach kruszyw, co także spełnia nasze oczekiwania.

Prace zostały wykonane solidnie, zgodnie z ustaleniami i napiętym harmonogramem.

Tak samo świadczone przez firmę PetroConsulting usługi serwisowe gwarantują nam nieprzerwaną pracę Systemu spełniając najwyższe wymagania i standardy Grupy CEMEX. Pracownicy PetroConsulting okazali się kompetentnymi oraz wysoce zaangażowanymi w realizację projektu profesjonalistami.

Stwierdzamy, że wybór firmy PetroConsulting, był wyborem jak najbardziej trafnym, a **PetroManager NET** uznajemy za System nie tylko nowoczesny, ale też innowacyjny, który możemy polecić wszystkim jako niezawodne narzędzie służące do kontroli obrotu paliw.

Dyrektor Pionu Kruszyw Cemex  
Polska Sp. z o.o.

Tomasz Jasielski

CEMEX Polska Sp. z o. o.  
Al. Jerozolimskie 212 A, 02-486 Warszawa, tel. +48 (22) 57 14 100, fax +48 (22) 57 14 101  
Siedziba Spółki: Warszawa, Zarząd: Luis Miguel Cantu, Tadeusz Radzięciak, Tomasz Jasielski,  
Leopoldo Gerardo Corona Cavazos, Iwona Górakowska-Szyska, Piotr Rusecki, Kamila Skorupińska  
Organ rejestrowy: Sąd Rejonowy Warszawa, XIII Wydział Gospodarczy, KRS 0000037375,  
Regon 012192639, NIP 951-14-96-432, Kapitał zakładowy 142.268.400.00



Niezależnie od branży ani ilości zarządzanych stacji paliw  
oraz pojazdów nasze rozwiązania znacznie podniosą  
efektywność gospodarki paliwami i wydajność floty  
oraz usprawnią Państwu pracę

**Dziękujemy za uwagę**

Zapraszamy na do naszego serwisu internetowego gdzie m.in. znajduje się opis Systemu **PetroManager NET**:

[http://www.petroconsulting.pl/petromanager\\_1net.html](http://www.petroconsulting.pl/petromanager_1net.html)