

REKLAMA:

- międzytorze
- tramwaje
- autobusy
- citylight

UKS ANILANA



ŁÓDŹ

OFERTA REKLAMOWA

ponad 50 lokalizacji w Łodzi
gwarancja jakości i niskiej ceny
rabaty czasowe i ilościowe
do 300 000 osób miesięcznie na 1 przystanku
ubezpieczenie reklamy od uszkodzeń - gratis!!!
projekt - gratis!!!
krótkie terminy realizacji



E-mail: miedzytorze@o2.pl
gsm: 600 389 618



UKS „ANILANA”

91 – 725 Łódź, ul. Strykowska 10/18

Sekcje: Piłka ręczna.

Adres do korespondencji : **92 – 321 ŁÓDŹ UL.SOBOŁOWA 1**
tel. 600 389 618, 607 141 721 tel./fax 42 676 37 94 email: miedzytorze@o2.pl, miedzytorze@miedzytorze.pl
Bank PKO BP 32 1020 3378 0000 1102 0177 3530

List reklamowy UKS ANILANA

Nasz Klub jest spadkobiercą KS „Anilana” w szkoleniu piłkarzy ręcznych. W celu pozyskania środków na funkcjonowanie klubu prowadzimy działalność gospodarczą w zakresie: reklam, wynajmu obiektu, wynajmu pokoi gościnnych i organizacji imprez sportowych. Dochody z działalności przeznaczamy na szkolenie dzieci i młodzieży (8 drużyn w różnych kategoriach wiekowych w sezonie 2008/2009) oraz udział w zawodach sportowych. Obecnie szkoleniem objętych jest w naszym Klubie blisko 300 chłopców.

POPONUJEMY PAŃSTWU REKLAMĘ:

- **w międzytorzu tramwajowym – str. 3**
- **oferta SPECJALNA 100m² CENTRUM – str. 8**
- **na tramwajach i autobusach MPK – str. 10**
- **w naszej hali sportowej – str. 12**
- **poprzez zespół piłki ręcznej – str. 13**

ponadto:

- **możliwość skorzystania z naszej bazy noclegowej – str. 14**
- **kompleksowe porady prawne – str. 15**

TABLICE UMIESZCZONE W MIEDZYTORZU TRAMWAJOWYM

Tablice w międzytorzu to doskonały, niedrogi a zarazem niebywale skuteczny nośnik reklamowy docierający do dwóch grup odbiorców:

- ludzi oczekujących na przystankach
- kierowców oczekujących na zmianę świateł

W naszej ofercie jest ponad 480 miejsc reklamowych w ponad 50 najlepszych, wybranych lokalizacjach w całej Łodzi. Jesteśmy w centrum naszego miasta, na wielkich osiedlach mieszkaniowych oraz w pobliżu centrów handlowych. Lokalizacje te są w większości odpowiedzią na zapotrzebowanie na tego typu reklamę naszych Klientów. Cały czas staramy się wychodzić naprzeciw oczekiwaniom naszych obecnych i nowych klientów. Dzięki tak bogatej ofercie jesteśmy w stanie zaplanować oraz przeprowadzić dla Państwa kompleksową kampanię reklamową przy użyciu wszystkich środków dostępnych w naszej ofercie.



KLUB SPORTOWY A REKLAMA???

Nasz klub w celu pozyskania środków na działalność statutową od 2003 roku zajmuje się udostępnianiem powierzchni reklamowych w międzytorzu tramwajowym oraz na tramwajach i autobusach MPK Łódź. Dzięki ogromnej przychylności MPK Łódź oraz UMŁ nasza działalność reklamowa sukcesywnie rozrasta się:

- Rok 2003 - 60 miejsc reklamowych
- Rok 2009 – 900 miejsc reklamowych



*artykuł potwierdzający skuteczność naszych reklam. Łatwo policzyć :

**10 tyś osób na dzień x 30 dni = 300 000 osób w ciągu m-ca ogląda
Twoją reklamę i to już za 90 zł / m-c**

DLACZEGO WARTO?

- Klient otrzymuje projekt gratis
- Istnieje możliwość relokacji miejsc reklamowych przez co reklama jest bardziej skuteczna
- Klient otrzymuje gwarancję na nośniki reklamowe oraz po zakończeniu ekspozycji tablice reklamowe należą do Klienta
- posiadamy serwis czyszczący, który raz na miesiąc czyści wszystkie reklamy oraz dba o otoczenie reklamy
- wszystkie ceny za wynajem podlegają indywidualnym negocjacjom
- w razie uszkodzenia tablic reklamowych naprawiamy na własny koszt wszelkie usterki
- Klient płaci za rzeczywisty czas trwania ekspozycji
- specjalna oferta dla Firm zlokalizowanych na osiedlach mieszkaniowych
- wysoka estetyka reklamy
- możliwość różnych płatności (gotówka , przelew , barter)

KROK PO KROKU - zobacz jakie to łatwe:

1. Umawiasz się na spotkanie z naszym przedstawicielem. Nigdzie nie musisz się ruszać - szanujemy Twój cenny czas!!! Nasz Przedstawiciel zawita w dogodnym dla Państwa czasie i miejscu w celu przedstawienia oferty.
2. Wydajesz krocie na nieskuteczną reklamę ??? Za cenę ogłoszenia w gazecie, które widnieje tylko 1 dzień masz miesięczną reklamę w Centrum Naszego Miasta !!! Nasz przedstawiciel doradzi najlepsze lokalizacje odpowiadające branży Państwa Firmy oraz potencjalnych odbiorców reklamy. Nie ma lokalizacji, którą chciałbyś mieć??? Żaden problem- załatwimy wszelkie zezwolenia.
3. PROJEKT??? Zrobimy go gratis!!! Nie masz materiałów do projektu? Nie szkodzi - pomożemy Ci w przygotowaniu. Płacisz jedynie za wykonanie Twojej reklamy. Po zakończeniu trwania umowy tablice i projekt są Twoje!!! Z powodzeniem wykorzystasz je ponownie!!!
4. Podpisujesz umowę na dowolny okres. Gwarantujemy Tobie, że reklama będzie wisiała gwarantowany czas określony w umowie.

**Jesteśmy otwarci na Państwa opinie i sugestie.
Nasza oferta jest najtańsza w mieście.**

Z naszych usług korzysta mnóstwo firm. Nie sposób ich wszystkich wymienić:

RS Trading, SKOK Stefczyka, SKOK Arka, Aluminium AP, Targi Ślubne, Targi Interstone, SKOK im. M.Kopernika, Rolling Stone PUB, Perfekt OK, Pro Juris, SKOK Jaworzno, Klima Import, SKOK im. Chmielewskiego, Robinstal, Studio Tańca Jankowski, TVP 3, Martom Group, Centrum Handlowe M1, Zastec, , Kler, PUK Klepsydra Wyższa Szkoła Marketingu i Biznesu, Auto szkoła SAM-PRODUKT, MOSiR Łódź, Windicar, Optyk Karkowski, Ford Mieszek, Improfex, Bisekol, Text Service, Art. Rama, Rolletic, Cyfra + PAJ , Firma Dana, Jeet Kune Do Adamusik Szkoła Walki, Sopak, Drukarnia Wielkoformatowa Exspress Service, Dob-Mar, Wikaa i wiele innych

Lokalizacje tablic reklamowych w międzytorzu:

Lp	Lokalizacja ulica / przy
1	al. Mickiewicza (Central)
2	ul. Rzgowska / ul. Kurczaki
3	al. Piłsudskiego / al. Śmigłego Rydza (szpital Korczaka)
4	al. Piłsudskiego / al. Śmigłego Rydza (Polmos)
5	al. Piłsudskiego / ul. Kilińskiego (Elea)
6	al. Piłsudskiego / odcinek od ul. Kilińskiego do ul. Sienkiewicza
7	al. Piłsudskiego / ul. Sienkiewicza do ul. Piotrkowskiej
8	ul. Narutowicza / ul. Kilińskiego
9	Plac Niepodległości
10	ul. Kilińskiego / ul. Traugutta
11	al. Wyszyńskiego / ul. Armii Krajowej
12	al. Włókniarzy / ul. Karolewska przystanek Łódź Kaliska
13	ul. Puszkina / ul. Przyjaźni
14	ul. Rokicińska / ul. Lermontowa
15	al. Włókniarzy / ul. Legionów
16	ul. Wojska Polskiego / ul. Sporna
17	al. Włókniarzy / ul. Drewnowska
18	ul. Aleksandrowska / ul. Traktorowa
19	ul. Żeromskiego / ul. Radwańska
20	ul. Żeromskiego / ul. Kopernika
21	ul. Żeromskiego / al. Mickiewicza (WAM str północna)
22	ul. Żeromskiego / al. Mickiewicza (Qubus str południowa)
23	al. Mickiewicza / ul. Żeromskiego (przystanek pod wiaduktem)
24	ul. Północna / ul. Nowomiejska
25	ul. Wojska Polskiego / ul. Strykowska
26	al. Wyszyńskiego / ul. Retkińska
27	ul. Rokicińska / ul. Puszkina
28	ul. Przybyszewskiego / al. Śmigłego Rydza
29	ul. Dąbrowskiego / al. Śmigłego Rydza
30	ul. Paderewskiego / ul. Rzgowska
31	ul. Limanowskiego / ul. Włókniarzy
32	ul. Pomorska / ul. Konstytucyjna
33	ul. Wojska Polskiego / ul. Marynarska
34	al. Piłsudskiego / ul. Niciarniana
35	al. Piłsudskiego / ul. Sarnia
36	ul. Rzgowska / ul. Broniewskiego
37	ul. Srebrzyńska / ul. Kasprzaka
38	ul. Kilińskiego / ul. Tymienieckiego
39	ul. Limanowskiego / ul. Klonowa
40	ul. Zielona / ul. Żeligowskiego
41	ul. Kilińskiego / ul. Narutowicza

42	ul. Konstantynowska / al. Włókniarzy
43	ul. Narutowicza / ul. Kilińskiego
44	ul. Zgierska / al. Włókniarzy
45	ul. Piłsudskiego / ul. Kilińskiego
46	ul. Aleksandrowska / ul. Bielkowa
47	ul. Bandurskiego / ul. Włókniarzy
48	ul. Bandurskiego / Łódź Kaliska
49	ul. Przybyszewskiego / Plac Reymonta
50	ul. Paderewskiego / ul. Zaolziańska (Anatol)
51	ul. Wyszyńskiego / CH Piaski
52	ul. Bratysławska / Wileńska
53	ul. Rzgowska / ul. Chóralna
54	al. Włókniarzy / ul. Srebrzyńska
55	ul. Legionów / al. Włókniarzy (przyst. tramwajowy)
56	ul. Przybyszewskiego / ul. Tatrzańska
57	ul. Zgierska / ul. Dolna - Bałucki Rynek
58	ul. Piłsudskiego / ul. Neonowa
59	ul. Rydza Śmigłego / al. Piłsudskiego
60	ul. Kopcińskiego / al. Piłsudskiego
61	ul. Konstantynowska / Zdrowie
62	ul. Aleksandrowska / ul. Szparagowa
63	ul. Aleksandrowska / ul. Kaczeńcowa

UWAGA!!!

Już niedługo nowe lokalizacje !!!!

UWAGA!!! OFERTA SPECJALNA!!!

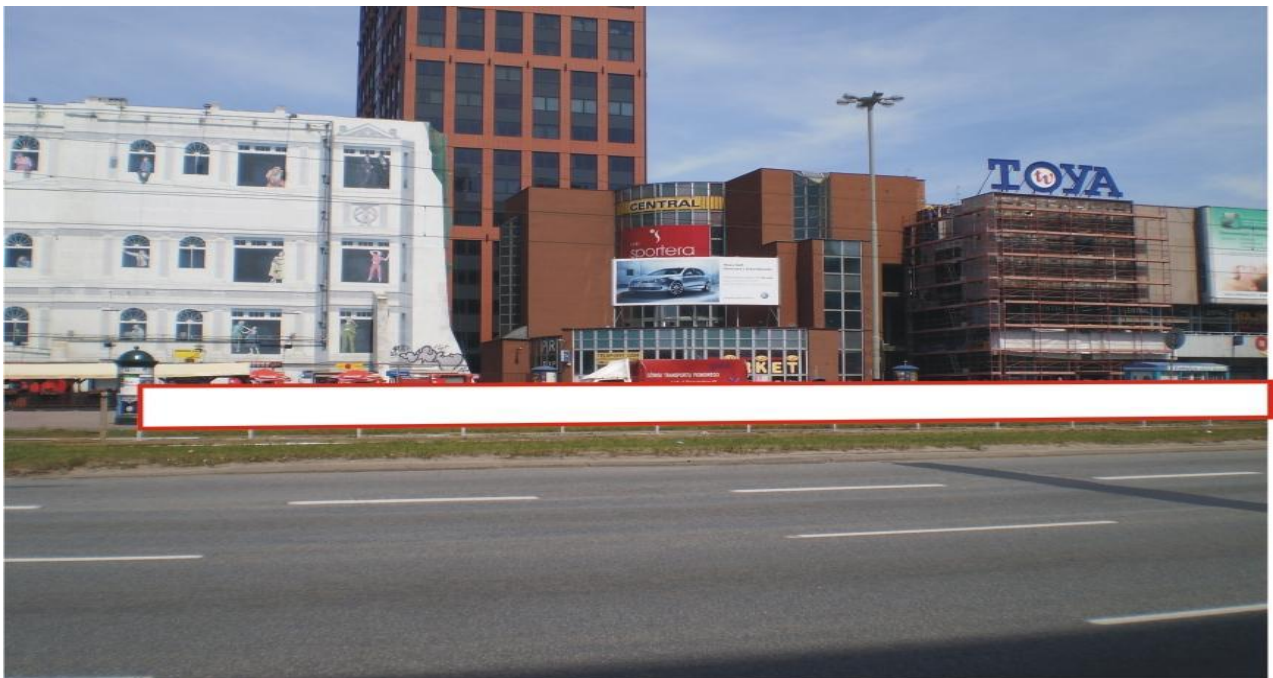
100m² - Łódź CENTRUM al. Piłsudskiego

ul. Piotrkowska - ul. Sienkiewicza - ul. Kilińskiego

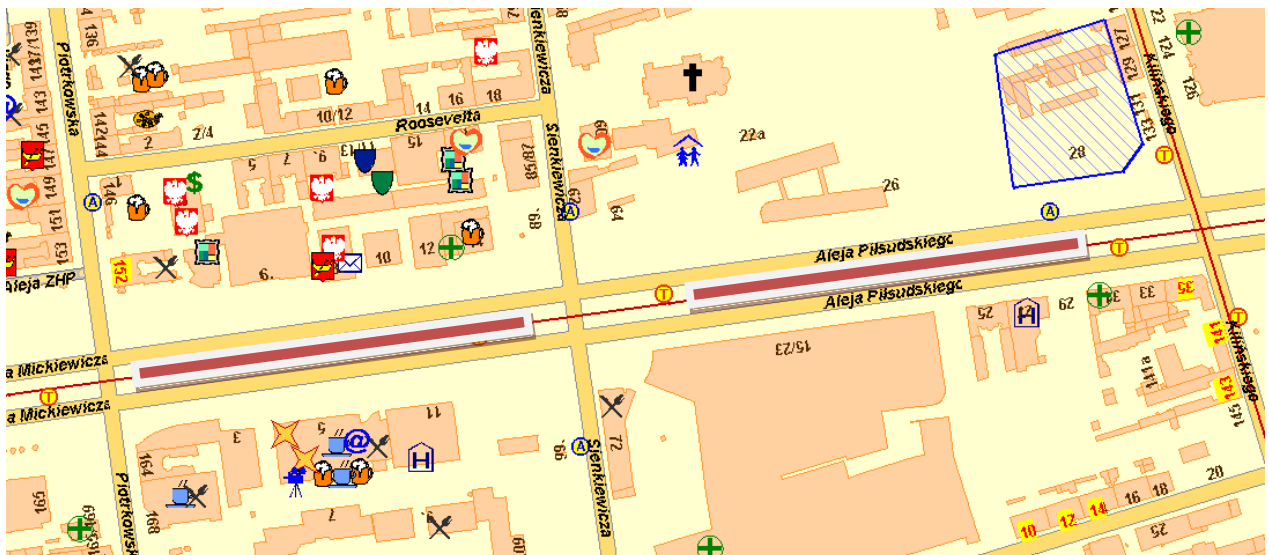
SPECJALNA OFERTA REKLAMY WIELKOFORMATOWEJ

reklama w międzytorzu tramwajowym o niestandardowej formie od 10 do nawet 150 tablic w ciągu w najbardziej ruchliwym miejscu - samym CENTRUM MIASTA

ZAPRASZAMY DO WSPÓŁPRACY



**OFERTA DOTYCZY CAŁEGO ODCINKA TABLIC
W MIĘDZYTORZU NA
al. Piłsudskiego od ul. Piotrkowskiej do ul. Kilińskiego**



CENNIK TABLIC W MIĘDZYTORZU*

Miesięczna cena najmu (niezależnie od lokalizacji) – 90 zł + VAT / m-c za nośnik jednostronny + koszt wykonania tablicy 120 zł + VAT za 1 stronę tablicy (blacha, wydruk, wyklejenie) – projekt i przygotowanie do wydruku gratis.

W zależności od ilości tablic i czasu trwania umowy oraz sposobu płatności udzielamy rabatów!!!

1 tablica dwustronna = 2 tablice jednostronne

Tabela rabatów ilościowych

ILOŚĆ TABLIC JEDNOSTRONNYCH	MIESIĘCZNY KOSZT NAJMU ZA 1 NOŚNIK JEDNOSTRONNY	KOSZT WYKONANIA 1 TABLICY
mniej niż 20	90 zł + VAT	120 zł + VAT
21-50	85 zł + VAT	115 zł + VAT
powyżej 50	80 zł + VAT	110 zł + VAT

Tabela rabatów czasowych

CZAS TRWANIA UMOWY [M-C]	PRZYZNANY RABAT CZASOWY [%]
1-4	-
5 -11	5
12	10

Przy płatności za cały okres najmu (umowa > 3m-ce) udzielamy dodatkowego rabatu 5 %

Zmiana lokalizacji tablicy – 10 zł + VAT

Dodatkowo w przypadku długoterminowej współpracy bezpłatnie wydrukujemy oraz umieścimy Państwa baner na hali :)

*Wszystkie ceny wyrażone są w złotych polskich i należy do nich doliczyć podatek VAT 22%. Cennik niniejszy zawiera dane aktualne na dzień jego wydania. UKS Anilana zastrzega sobie prawo do zmiany danych zawartych w cenniku bez uprzedniego zawiadomienia. Niniejszy cennik

obowiązuje od 01/01/2010 do odwołania lub wydania nowego cennika. Dane w nim zawarte podane są wyłącznie w celach informacyjnych i nie stanowią oferty zawarcia umowy.

Powierzchnia boczna wagonu tramwajowego oraz reklama na autobusie



Powierzchnia boczna wagonu tramwajowego to doskonała forma mobilnej reklamy jeżdżącej po mieście. Doskonale widoczna dzięki swej dużej powierzchni. Umowa na najem powierzchni bocznej na 1 rok z możliwością przedłużenia na kolejny okres .

Tylko u nas już za 820 zł / m-c + VAT umieszczasz na wagonie swoją reklamę niezależnie od tego czy zajmujesz powierzchnię bez szyb, 50% szyb czy 100%.

Wykonanie powierzamy firmie która ma największe doświadczenie w Łodzi w wykonywaniu grafiki na pojazdach Koszty wykonania grafiki po uzgodnieniu projektu reklamy – projekt gratis. Wynajęcie składu (2 wagony) 1550 zł + VAT za m-c . Możliwość płatności miesięcznej ,kwartalnej, półrocznej lub za cały okres najmu – rabaty!!!

Przykładowy kosztorys :

Miesięczny czynsz 820 zł + VAT

Koszt usunięcia grafiki : 1800 zł + VAT

Koszt wykonania grafiki uzależniony jest od powierzchni zajętej na wagonie. Ostateczna cena po uzgodnieniu projektu.

Np. Pow. boczna 100% - 6500 zł + VAT

Reklama na autobusach MPK

RODZAJ WYNAJMU	CENA ZA MIESIĄC KAMPANII POJAZDU (NETTO)	
	AUTOBUS	3-5 AUTOBUSÓW
Powierzchnia bez szyb	570 zł	480 zł
Powierzchnia 50 % szyb	720 zł	650 zł
Powierzchnia z szybami 100%	845 zł	765 zł
Powierzchnia całkowita tylnia (fullback)	440 zł	410 zł

RODZAJ POWIERZCHNI	OPŁATA ZA WYKONANIE GRAFIKI (NETTO)	
	WYKONANIE	USUNIĘCIE
Powierzchnia bez szyb	7 000 zł	1 800 zł
Powierzchnia 50 % szyb	8 500 zł	2 000 zł
Powierzchnia z szybami 100%	10 500 zł	2 250 zł
Powierzchnia całkowita tylnia (fullback)	950 zł	350 zł

Ceny wykonania grafiki podane są wraz z usługą laminowania

NOTATKI:

**ZAMÓWIENIE NA WYNAJEM TABLIC W MIĘDZYTORZU
TRAMWAJOWYM Z DNIA**

LP	INFORMACJA	WYPEŁNIA ZAMAWIAJĄCY
1	DANE ZAMAWIAJĄCEGO do zawarcia umowy (pieczęćka) Nazwa, adres, kod pocztowy, NIP, osoba reprezentująca firmę, inne dane	
2	Osoba kontaktowa (imię i nazwisko, Tel, e-mail)	
3	Ilość tablic jednostronnych	
4	Czas trwania umowy	
5	Forma płatności	Przelew, gotówka, barter *
6	Płatność	Za cały okres najmu, miesięczna, kwartalna, półroczna , inna *
7	Lokalizacje tablic	Proszę wpisać nr z oferty bądź dołączyć osobny wykaz do zamówienia:
8	Czas rozpoczęcia ekspozycji reklam	
9	Inne uwagi ustalenia	
10	Płatnik VAT	TAK / NIE *
10	Data, Podpis, pieczęćka zamawiającego	

***właściwe podkreślić**

Niniejszy formularz prosimy o dostarczenie do przedstawiciela UKS Anilana drogą elektroniczną bądź faksem.

Formularz zamówienia ma tylko i wyłącznie charakter informacyjny i zawiera dane niezbędne do zawarcia umowy pomiędzy UKS Anilana a Klientem na wynajem powierzchni reklamowych w międzytorzu tramwajowym. Dane w nim zawarte podane są wyłącznie w celach informacyjnych a podpisane zamówienie nie jest jednoznaczne z zawarciem umowy.