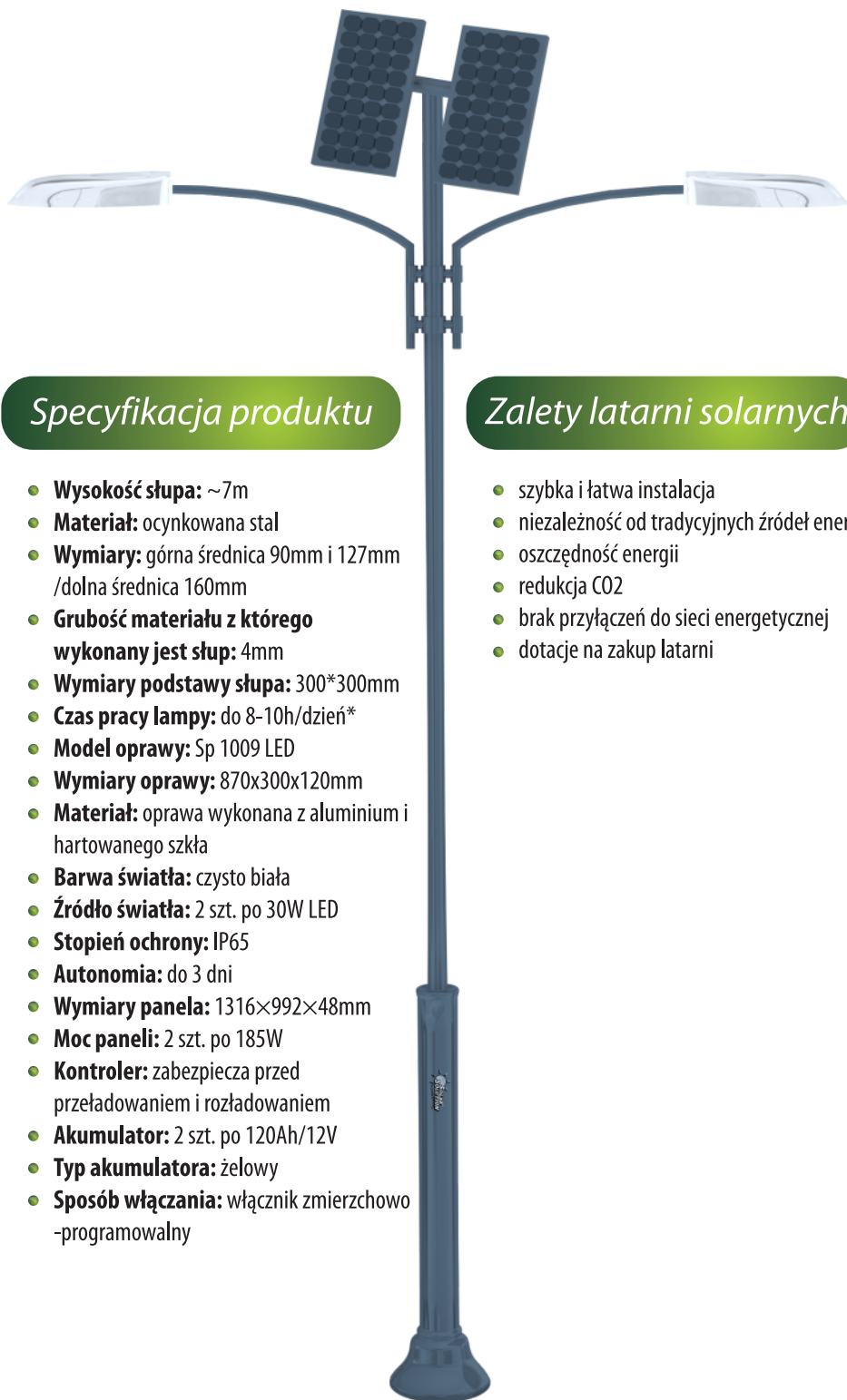


Latarnia LSU-1006



Opis produktu

Dwuramienna lampa uliczna w kolorze RAL 7021. Pokryta powłoką antykorozyjną. Umiejscowiona na stopie fundamentowej F150. Oprawy SP 1009. Ramiona aluminiowe R81.

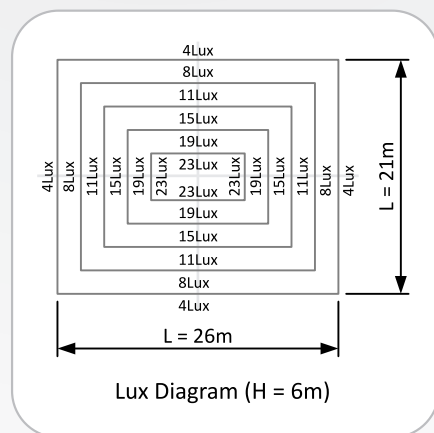
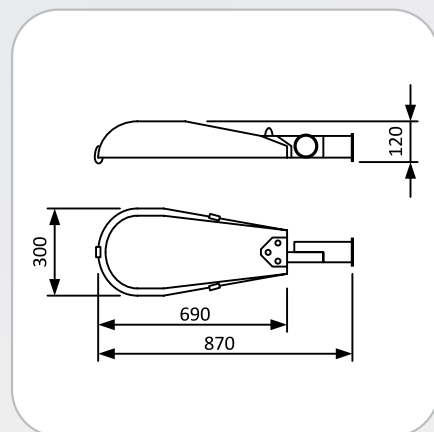


Specyfikacja produktu

- **Wysokość słupa:** ~7m
- **Materiał:** ocynkowana stal
- **Wymiary:** górna średnica 90mm i 127mm /dolna średnica 160mm
- **Grubość materiału z którego wykonany jest słupek:** 4mm
- **Wymiary podstawy słupek:** 300*300mm
- **Czas pracy lampy:** do 8-10h/dzień*
- **Model oprawy:** Sp 1009 LED
- **Wymiary oprawy:** 870x300x120mm
- **Materiał:** oprawa wykonana z aluminium i hartowanego szkła
- **Barwa światła:** czysto biała
- **Źródło światła:** 2 szt. po 30W LED
- **Stopień ochrony:** IP65
- **Autonomia:** do 3 dni
- **Wymiary panela:** 1316x992x48mm
- **Moc paneli:** 2 szt. po 185W
- **Kontroler:** zabezpiecza przed przeładowaniem i rozładowaniem
- **Akumulator:** 2 szt. po 120Ah/12V
- **Typ akumulatora:** żelowy
- **Sposób włączania:** włącznik zmierzchowo-programowalny

Zalety latarni solarnych

- szybka i łatwa instalacja
- niezależność od tradycyjnych źródeł energii
- oszczędność energii
- redukcja CO2
- brak przyłączy do sieci energetycznej
- dotacje na zakup latarni



Uwagi:

*Czas działania systemu został przeliczony na podstawie średnich warunków pogodowych (nasłonecznienie) występujących w Polsce. Autonomia zestawu została przeliczona z tolerancją (+/-) 1 dzień.

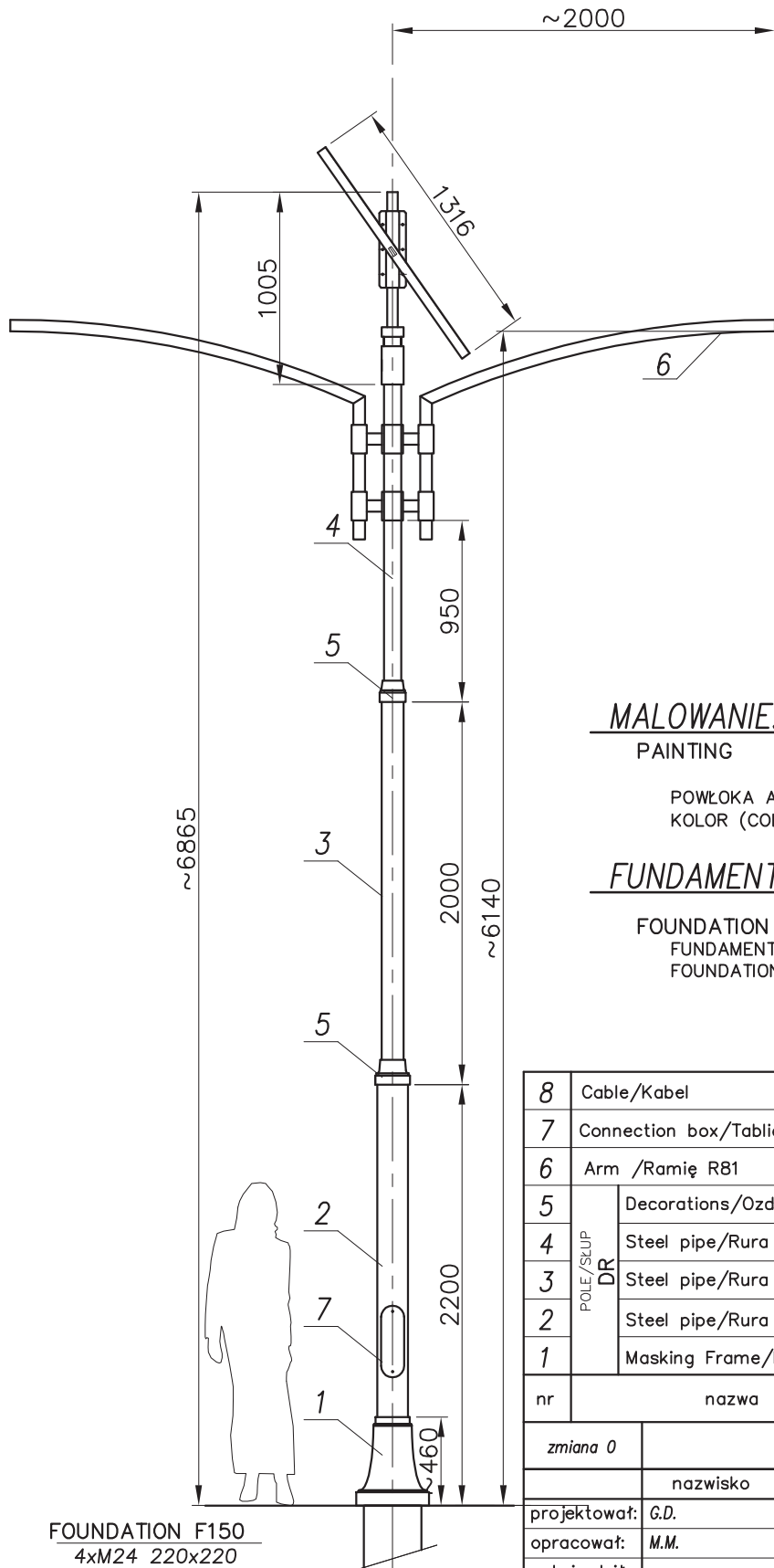
Notaprawna:

Solar Solution Sp.j. zastrzega sobie prawo do wprowadzania zmian w całości lub w części informacji zawartych w niniejszym dokumencie w dowolnym czasie bez uprzedzenia. Gwarancje dotyczące produktów Solar Solution Sp.j. są zawarte wyłącznie w dokumentach dostarczanych wraz z tymi produktami. Firma Solar Solution Sp.j. nie ponosi odpowiedzialności za jakiegokolwiek błędy techniczne lub redakcyjne, które może zawierać niniejszy dokument. Wygląd latarni w rzeczywistości może nieznacznie się różnić. Powyższa wizualizacja przedstawia jedynie przybliżony wygląd latarni.

Dane firmy:

Solar Solution Sp.j.
ul. Żarska
68-100 Żagań; POLAND
tel. 68 477 29 66

e-mail: info@solar-solution.pl
www.solar-solution.pl
skype: solar-solution



FOUNDATION F150
4xM24 220x220

MALOWANIE:

PAINTING


POWŁOKA ANTYKOROZYJNA (ANTICORROSIVE PAINT)
KOLOR (COLOUR) RAL 7021

FUNDAMENT:

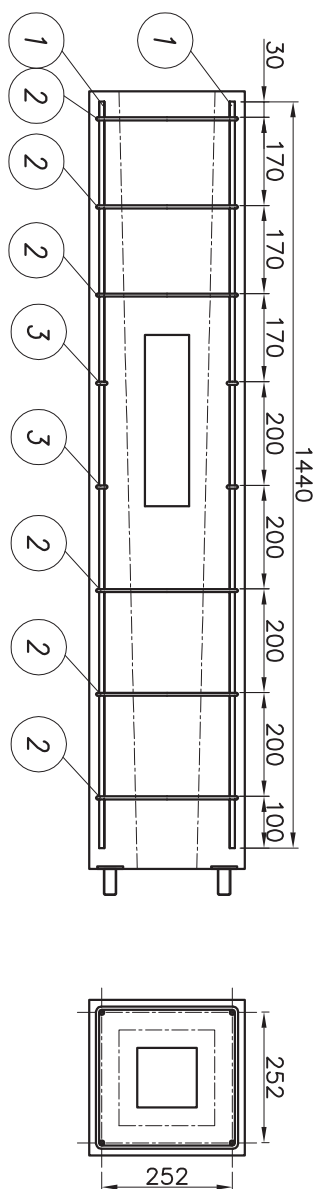
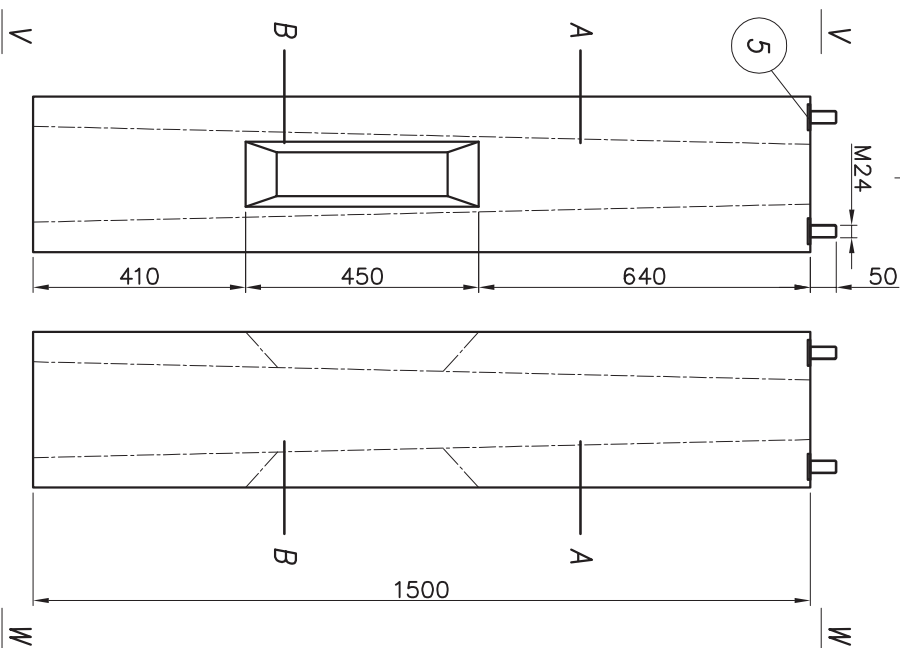
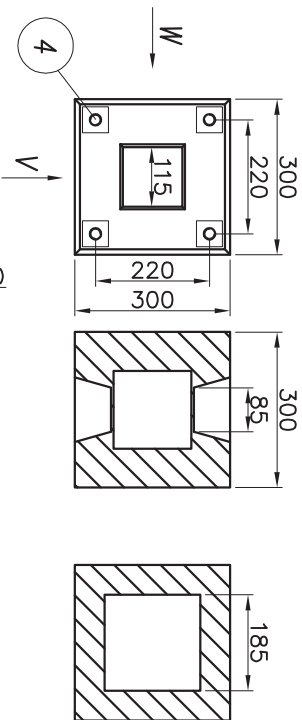
FOUNDATION F150
FUNDAMENT WCHODZI W SKŁAD ZESTAWU
FOUNDATION IS INCLUDED INTO THE SET.

nazwa/name	wartość value
strefa obciążenia wiatrem wind zone	I
wsp.dynamiczny dynamic rate	1.2
kategoria terenu terrain category	II
klasa obciążenia load class	B
częściowy wsp. dla obc. wiatrem partial rate for wind load	1,2
częściowy wsp. dla obc. stałego partial rate for fixed load	1,2
obliczeniowa prędkość wiatru wind speed	20 [m/s]

ACCORDING TO: PN-EN 40-3-1, PN-EN 40-3-3

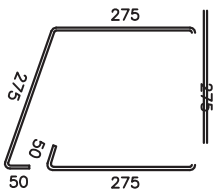
8	Cable/Kabel	-	-	-	-	-	-
7	Connection box/Tabliczka przył.	-	-	1	-	-	-
6	Arm /Ramię R81	-	aluminium	1	-	-	-
5	Decorations/Ozdoby	-	odlew alum. alum. cast	2	-	-	-
4		Steel pipe/Rura stalowa Ø90	-	stal steel	1	-	-
3	Steel pipe/Rura stalowa Ø127	-	stal steel	1	-	-	-
2	Steel pipe/Rura stal. Ø159	-	stal steel	1	-	-	-
1	Masking Frame/Maskownica	-	odlew alum. alum. cast	1	-	-	-
nr	nazwa	rysunek	material	ilość	jedn. waga	cafk. waga	uwagi
zmiana 0			tolerancja wykonania +/- 20 mm				
	nazwisko	data	podpis	nazwa zakładu			
projektował:	G.D.						
opracował:	M.M.	02.03.2010					
zatwierdził:							
nazwa		hc=6865	DR/1xR81				
		DR6/1xR81/2xpanel1316x992x48		STANDARD			
skala	arkusz	numer rysunku	nr.arkusza				
1: 35	420x297	DR6/1xR81/2xpanel1316x992x48	1/1				

PRZEKRÓJ A-A PRZEKRÓJ B-B

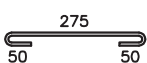


PRĘT NR 1
4x ϕ 10 l=1440

PRĘT NR 2
(STRZEMIEŃ)
6x ϕ 6 l=1200



PRĘT NR 3
(STRZEMIEŃ)
2x ϕ 6 l=370



- UWAGI:
1. Klasa betonu C25/30.
 2. Stal zbrojeniowa: St0S.

nr	nazwa/nazwa	rys./norma	material	Ilość quantity	jed. milor.	jedn. waga	cdtk. [kg]	uwagi notes
5	Blocha 5x50x50	PN-72/H93203	SI3S	4	szt	0,1	0,4	
4	Kotew M24x180	PN-89/H-84023/06	SI3S	4	szt	0,7	2,8	
3	Pręt ϕ 6 (strzemień) l=370	PN-ISO 6935-1	SI0S	2	szt	0,22	0,10	
2	Pręt ϕ 6 (strzemień) l=1200	PN-ISO 6935-1	SI0S	6	szt	0,22	0,26	
1	Pręt zbrojeniowy ϕ 10 l=1440	PN-89/H-84023/06	34GS	4	szt	0,62	0,89	
zmiana 1		nazwisko	data	podpis				
projektował: G.D.								
kreslił: M.S.		10.08.2009						
zatwierdził								
nazwa rysunku/title								

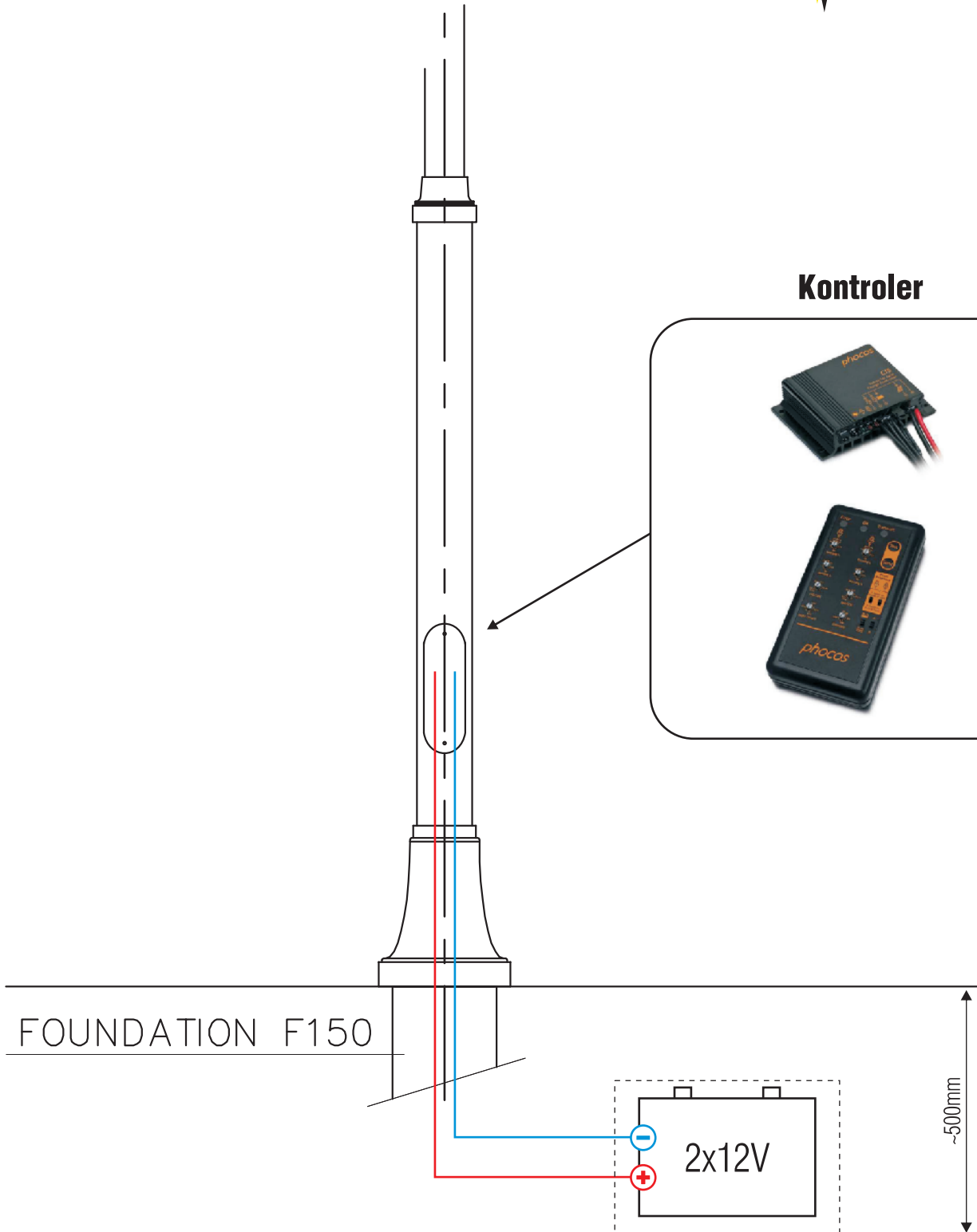


FUNDAMENT F150

skala/scale	wymiary/dimensions	nr rysunku/nr of drawing	ark./fil.ark
1:10	420x297	F-F150-02	1/1



Kontroler



Skrzynka:

dł. 540mm x szer. 380mm x wys. 270mm

Latarnia LSU-1001



Opis produktu

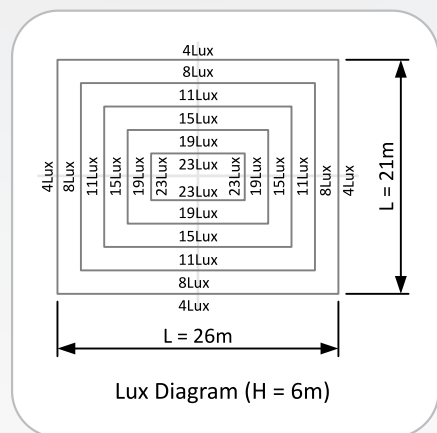
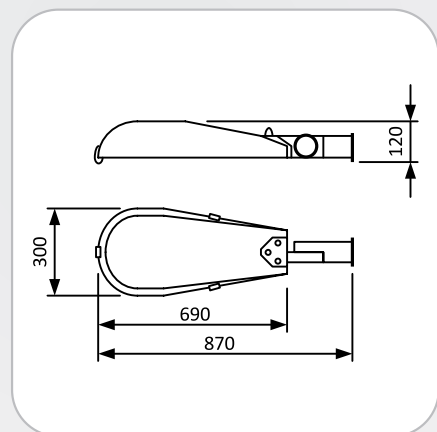
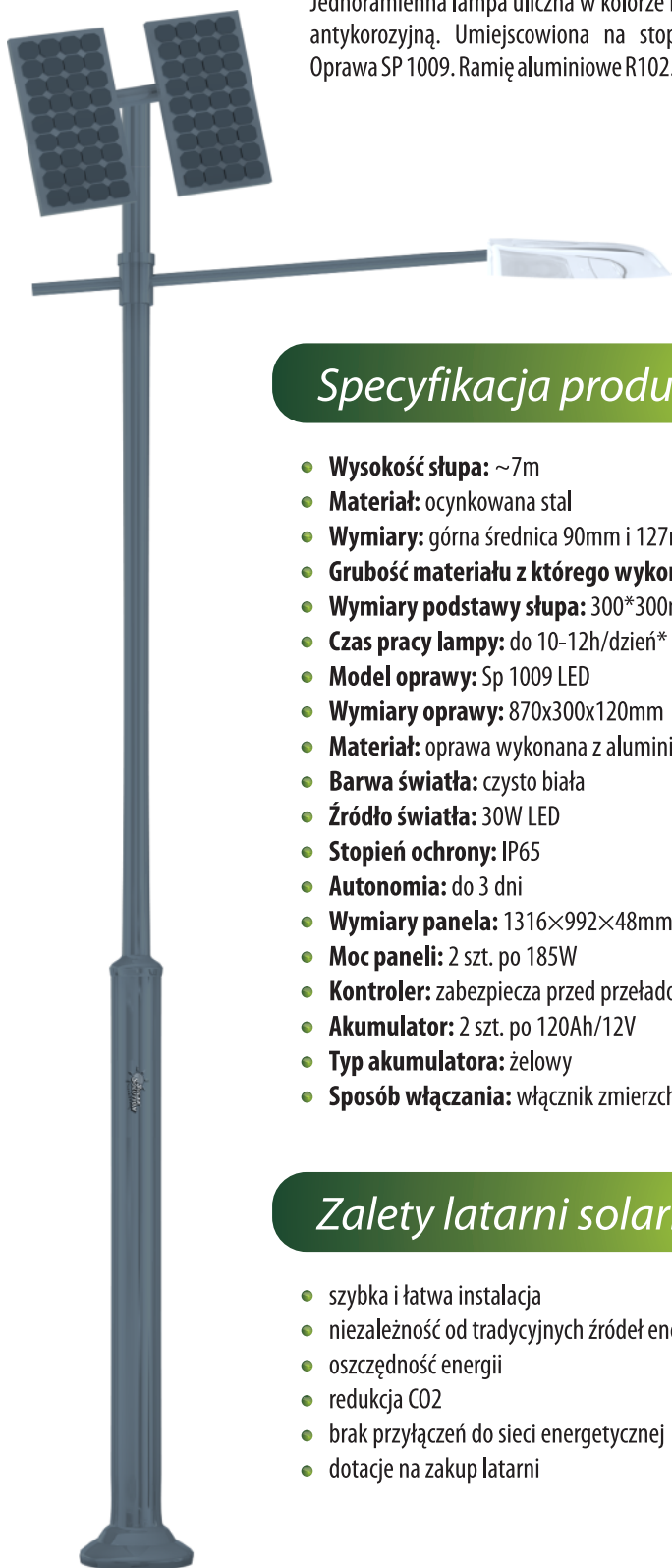
Jednoramienna lampa uliczna w kolorze RAL 7021. Pokryta powłoką antykorozyjną. Umiejscowiona na stopie fundamentowej F150. Oprawa SP 1009. Ramię aluminiowe R102.

Specyfikacja produktu

- **Wysokość słupa:** ~7m
- **Materiał:** ocynkowana stal
- **Wymiary:** górna średnica 90mm i 127mm /dolna średnica 160mm
- **Grubość materiału z którego wykonany jest słup:** 4mm
- **Wymiary podstawy słupa:** 300*300mm
- **Czas pracy lampy:** do 10-12h/dzień*
- **Model oprawy:** Sp 1009 LED
- **Wymiary oprawy:** 870x300x120mm
- **Materiał:** oprawa wykonana z aluminium i hartowanego szkła
- **Barwa światła:** czysto biała
- **Źródło światła:** 30W LED
- **Stopień ochrony:** IP65
- **Autonomia:** do 3 dni
- **Wymiary panela:** 1316×992×48mm
- **Moc paneli:** 2 szt. po 185W
- **Kontroler:** zabezpiecza przed przeładowaniem i rozładowaniem
- **Akumulator:** 2 szt. po 120Ah/12V
- **Typ akumulatora:** żelowy
- **Sposób włączania:** włącznik zmierzchowo-programowalny

Zalety latarni solarnych

- szybka i łatwa instalacja
- niezależność od tradycyjnych źródeł energii
- oszczędność energii
- redukcja CO₂
- brak przyłączy do sieci energetycznej
- dotacje na zakup latarni



Uwagi:

*Czas działania systemu został przeliczony na podstawie średnich warunków pogodowych (nasłonecznienie) występujących w Polsce. Autonomia zestawu została przeliczona z tolerancją (+/-) 1 dzień.

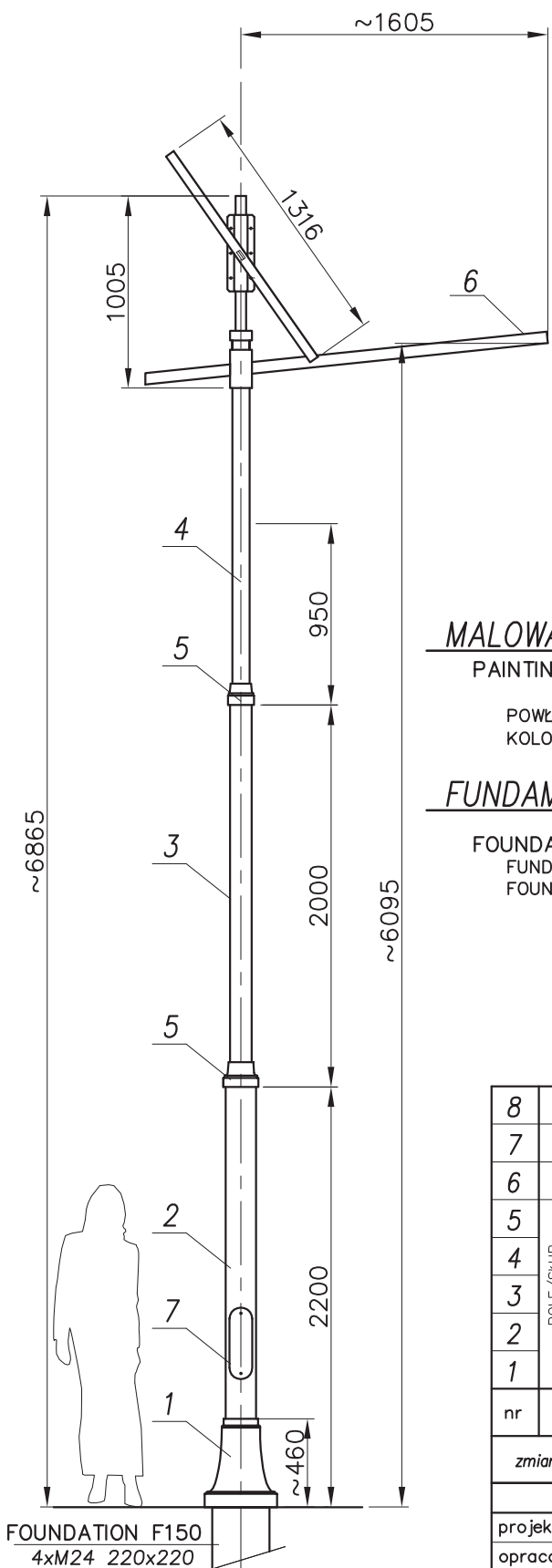
Notaprawna:

Solar Solution Sp.j. zastrzega sobie prawo do wprowadzania zmian w całości lub w części informacji zawartych w niniejszym dokumencie w dowolnym czasie bez uprzedzenia. Gwarancje dotyczące produktów Solar Solution Sp.j. są zawarte wyłącznie w dokumentach dostarczanych wraz z tymi produktami. Firma Solar Solution Sp.j. nie ponosi odpowiedzialności za jakiegokolwiek błędy techniczne lub redakcyjne, które może zawierać niniejszy dokument. Wygląd latarni w rzeczywistości może nieznacznie się różnić. Powyższa wizualizacja przedstawia jedynie przybliżony wygląd latarni.

Dane firmy:

Solar Solution Sp.j.
ul. Żarska
68-100 Żagań; POLAND
tel. 68 477 29 66

e-mail: info@solar-solution.pl
www.solar-solution.pl
skype: solar-solution



FOUNDATION F150
4xM24 220x220

MALOWANIE:

PAINTING

POWŁOKA ANTYKOROZYJNA (ANTICORROSIVE PAINT)
KOLOR (COLOUR) RAL 7021

FUNDAMENT:

FOUNDATION F150
FUNDAMENT WCHODZI W SKŁAD ZESTAWU
FOUNDATION IS INCLUDED INTO THE SET.

nazwa/name	wartość value
strefa obciążenia wiatrem wind zone	I
wsp.dynamiczny dynamic rate	1.2
kategoria terenu terrain category	II
klasa obciążenia load class	B
częściowy wsp. dla obc. wiatrem partial rate for wind load	1,2
częściowy wsp. dla obc. stałego partial rate for fixed load	1,2
obliczeniowa prędkość wiatru wind speed	20 [m/s]

ACCORDING TO: PN-EN 40-3-1, PN-EN 40-3-3

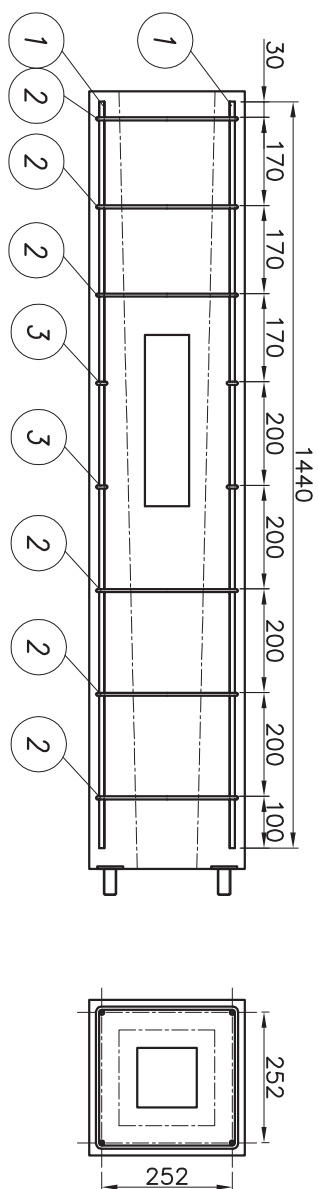
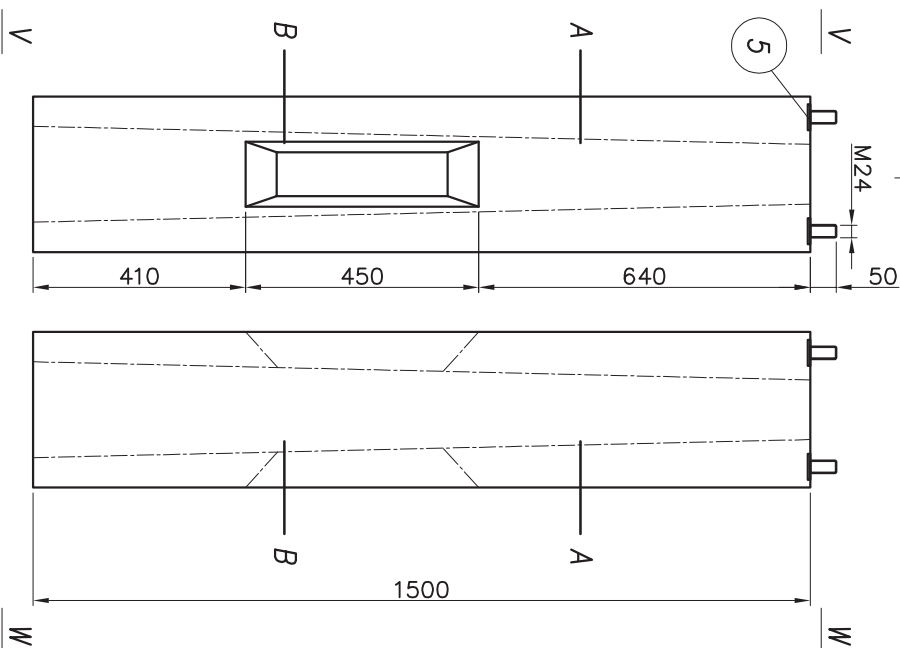
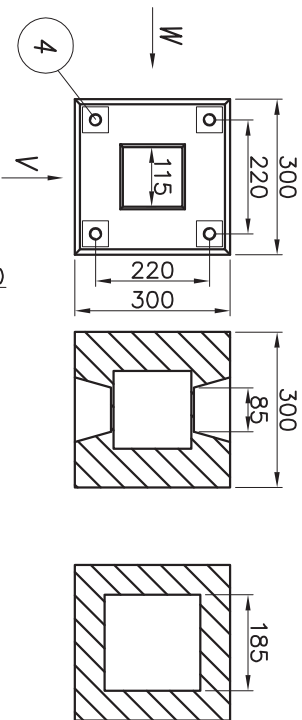
nr	nazwa	rysunek	material	ilość	jedn. waga	cafk.	uwagi
8	Cable/Kabel	-	-	-	-	-	
7	Connection box/Tabliczka przył.	-	-	1	-	-	
6	Arm /Ramię R102	-	aluminium	1	-	-	
5	Decorations/Ozdoby	-	odlew alum. alum. cast	2	-	-	
4		Steel pipe/Rura stalowa Ø90	-	stal steel	1	-	-
3		Steel pipe/Rura stalowa Ø127	-	stal steel	1	-	-
2		Steel pipe/Rura stal. Ø159	-	stal steel	1	-	-
1	Masking Frame/Maskownica	-	odlew alum. alum. cast	1	-	-	

zmiana 0				tolerancja wykonania +/- 20 mm		
projektował:	G.D.	data	podpis	nazwa zakładu		
opracował:	M.M.	02.03.2010				
zatwierdził:						

nazwa		hc=6865	
DR6/1xR102/2xpanel1316x992x48			
skala	arkusz	numer rysunku	nr.arkusza
1: 35	420x297	DR6/1xR102/2xpanel1316x992x48	1/1

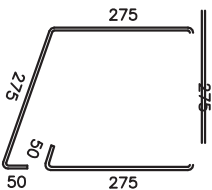
STANDARD

PRZEKRÓJ A-A PRZEKRÓJ B-B

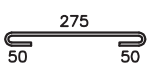


PRĘT NR 1
4x $\phi 10$ l=1440

PRĘT NR 2
(STRZEMIEŃ)
6x $\phi 6$ l=1200



PRĘT NR 3
(STRZEMIEŃ)
2x $\phi 6$ l=370



5	Blocha 5x50x50	PN-72/H93203	SI3S	4	szt	0,1	0,4	
4	Kotew M24x180	PN-89/H-84023/06	SI3S	4	szt	0,7	2,8	
3	Pręt $\phi 6$ (strzemie) l=370	PN-IS0 6935-1	SI0S	2	szt	0,22	0,10	
2	Pręt $\phi 6$ (strzemie) l=1200	PN-IS0 6935-1	SI0S	6	szt	0,22	0,26	
1	Pręt zbrojeniowy $\phi 10$ l=1440	PN-89/H-84023/06	34GS	4	szt	0,62	0,89	
nr	nazwa/nazwa	rys./norma	material	Ilość quantity	jed. mierz. unit	jedn. waga [kg]	cdtk. [kg]	uwagi notes
Zmiana 1		nazwisko	data	podpis				
projektował: G.D.								
kreslił: M.S.		10.08.2009						
zatwierdził								
nazwa rysunku/title								



FUNDAMENT F150

skala/scale

1:10

wymiary/dimensions

420x297

nr rysunku/nr of drawing

F-F150-02

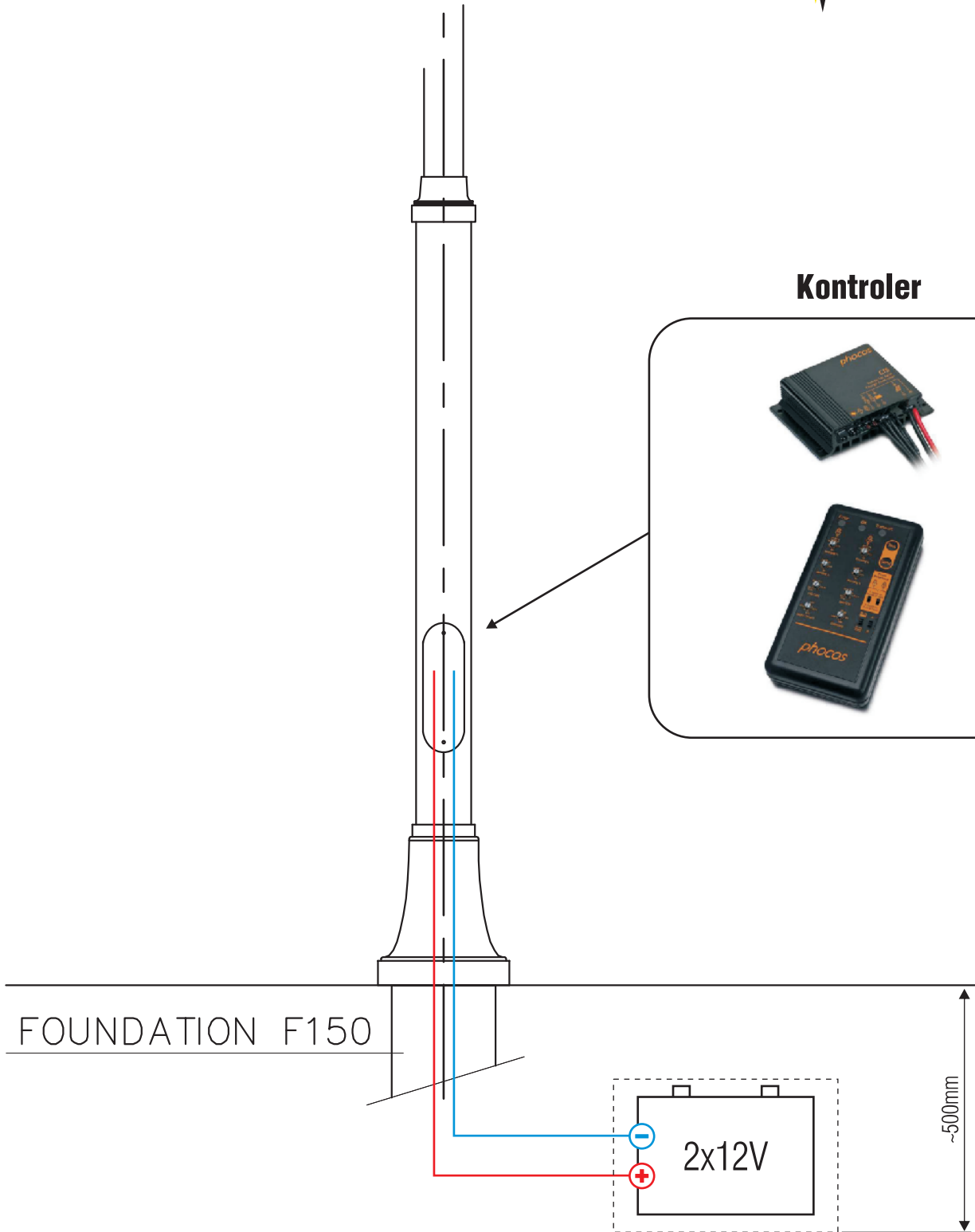
ark./il.ark

1/1

- UWAGI:
1. Klasa betonu C25/30.
 2. Stal zbrojeniowa: St0S.



Kontroler



Skrzynka:

dł. 540mm x szer. 380mm x wys. 270mm

Latarnia LSU-1002



Opis produktu

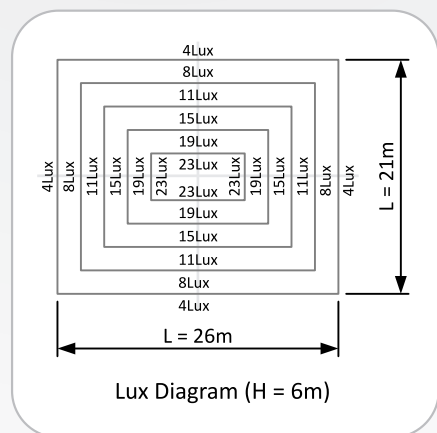
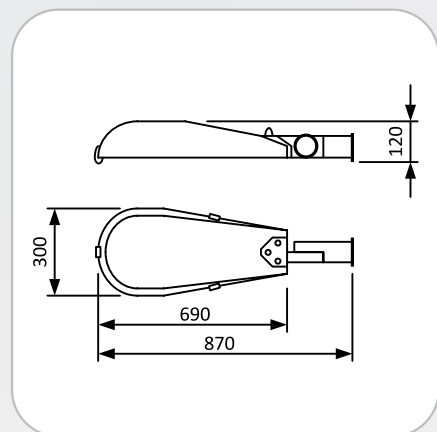
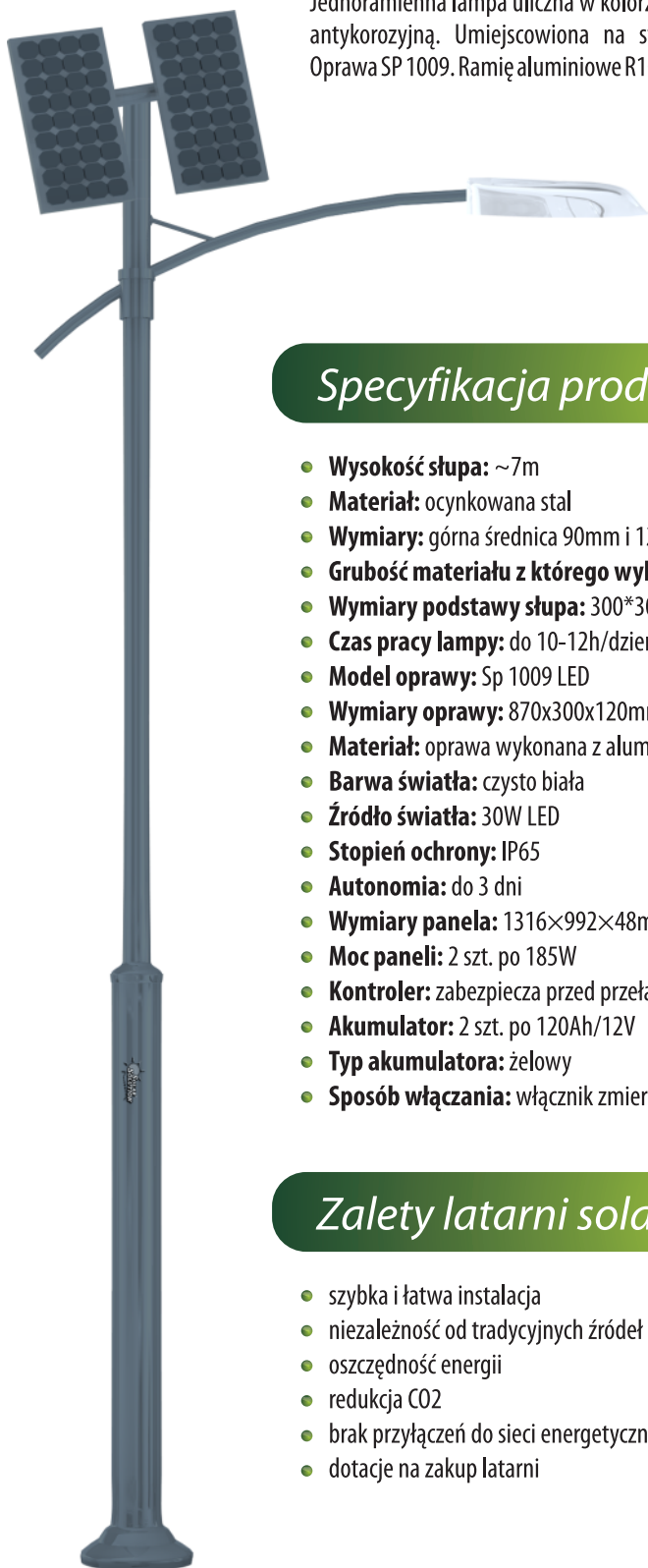
Jednoramienna lampa uliczna w kolorze RAL 7021. Pokryta powłoką antykorozyjną. Umiejscowiona na stopie fundamentowej F150. Oprawa SP 1009. Ramię aluminiowe R105.

Specyfikacja produktu

- **Wysokość słupa:** ~7m
- **Materiał:** ocynkowana stal
- **Wymiary:** górna średnica 90mm i 127mm /dolna średnica 160mm
- **Grubość materiału z którego wykonany jest słup:** 4mm
- **Wymiary podstawy słupa:** 300*300mm
- **Czas pracy lampy:** do 10-12h/dzień*
- **Model oprawy:** Sp 1009 LED
- **Wymiary oprawy:** 870x300x120mm
- **Materiał:** oprawa wykonana z aluminium i hartowanego szkła
- **Barwa światła:** czysto biała
- **Źródło światła:** 30W LED
- **Stopień ochrony:** IP65
- **Autonomia:** do 3 dni
- **Wymiary panela:** 1316×992×48mm
- **Moc paneli:** 2 szt. po 185W
- **Kontroler:** zabezpiecza przed przeładowaniem i rozładowaniem
- **Akumulator:** 2 szt. po 120Ah/12V
- **Typ akumulatora:** żelowy
- **Sposób włączania:** włącznik zmierzchowo-programowalny

Zalety latarni solarnych

- szybka i łatwa instalacja
- niezależność od tradycyjnych źródeł energii
- oszczędność energii
- redukcja CO₂
- brak przyłączy do sieci energetycznej
- dotacje na zakup latarni



Uwagi:

*Czas działania systemu został przeliczony na podstawie średnich warunków pogodowych (nasłonecznienie) występujących w Polsce. Autonomia zestawu została przeliczona z tolerancją (+/-) 1 dzień.

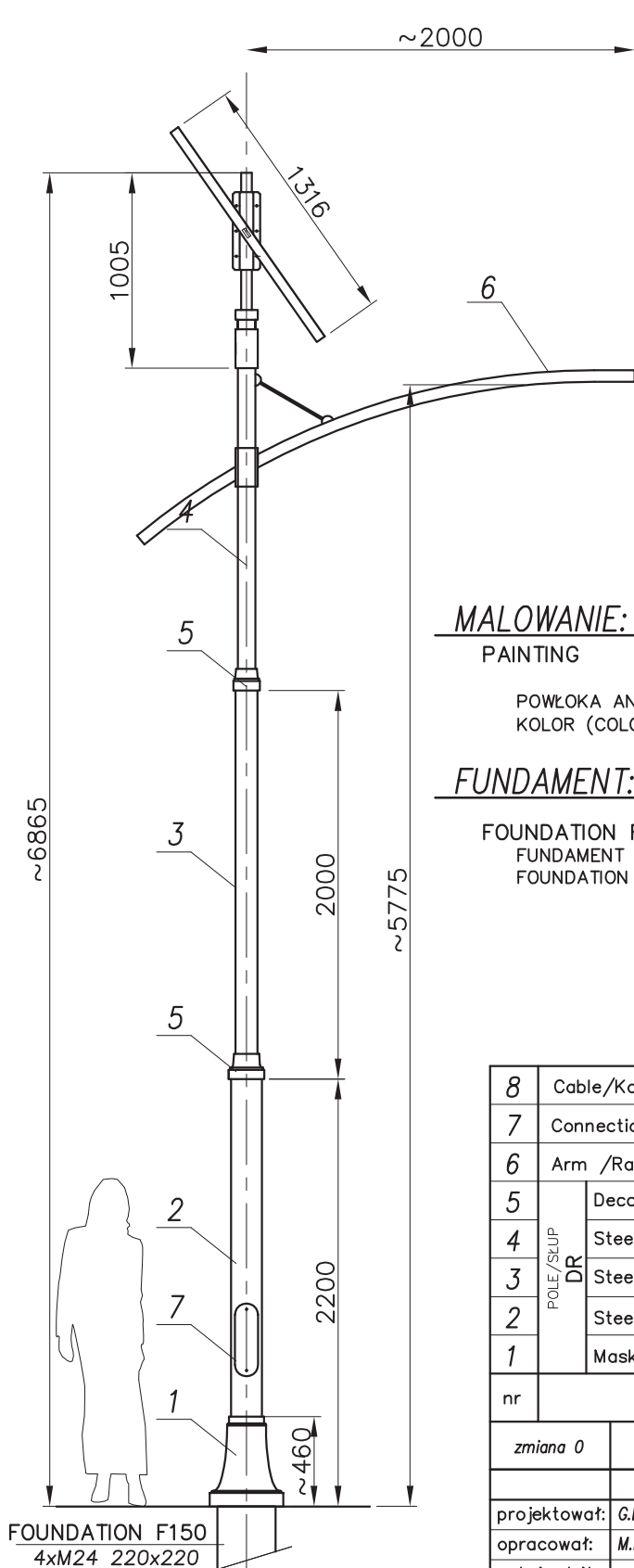
Notaprawna:

Solar Solution Sp.j. zastrzega sobie prawo do wprowadzania zmian w całości lub w części informacji zawartych w niniejszym dokumencie w dowolnym czasie bez uprzedzenia. Gwarancje dotyczące produktów Solar Solution Sp.j. są zawarte wyłącznie w dokumentach dostarczanych wraz z tymi produktami. Firma Solar Solution Sp.j. nie ponosi odpowiedzialności za jakiegokolwiek błędy techniczne lub redakcyjne, które może zawierać niniejszy dokument. Wygląd latarni w rzeczywistości może nieznacznie się różnić. Powyższa wizualizacja przedstawia jedynie przybliżony wygląd latarni.

Dane firmy:

Solar Solution Sp.j.
ul. Żarska
68-100 Żagań; POLAND
tel. 68 477 29 66

e-mail: info@solar-solution.pl
www.solar-solution.pl
skype: solar-solution



FOUNDATION F150
4xM24 220x220

MALOWANIE:
PAINTING


POWŁOKA ANTYKOROZYJNA (ANTICORROSIVE PAINT)
KOLOR (COLOUR) RAL 7021

FUNDAMENT:

FOUNDATION F150
FUNDAMENT WCHODZI W SKŁAD ZESTAWU
FOUNDATION IS INCLUDED INTO THE SET.

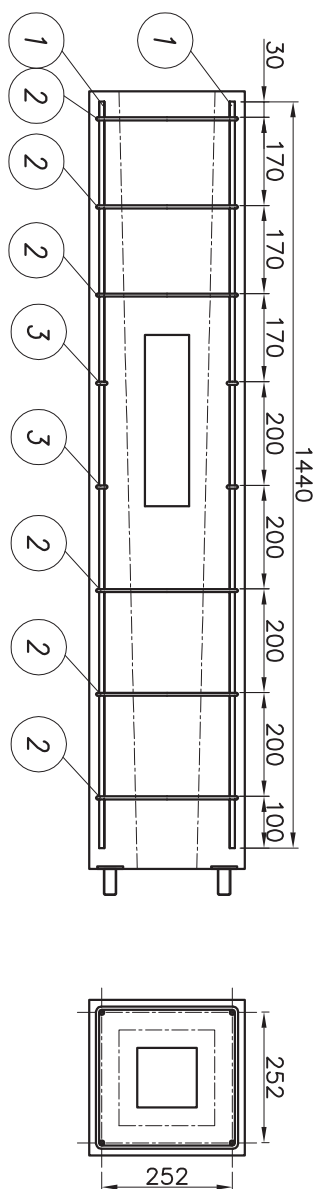
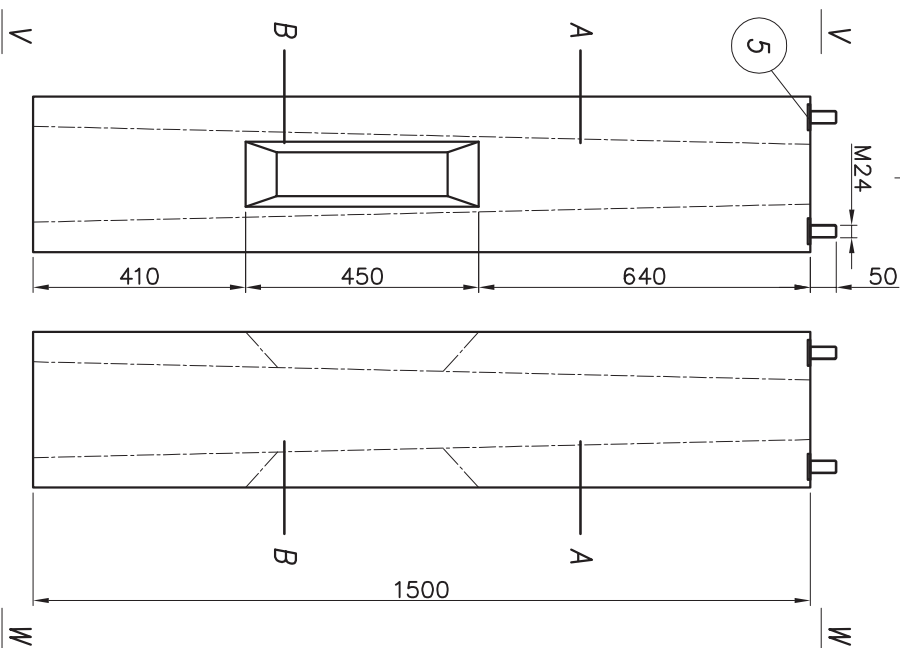
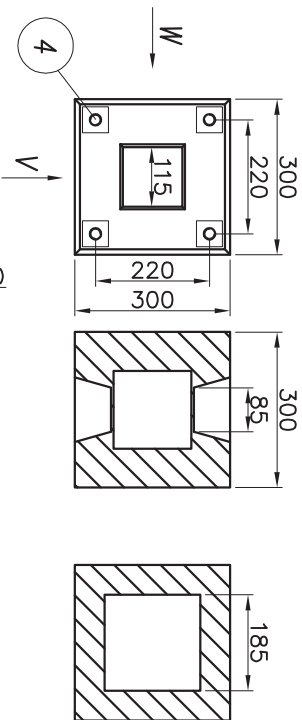
nazwa/name	wartość value
strefa obciążenia wiatrem wind zone	I
wsp. dynamiczny dynamic rate	1.2
kategoria terenu terrain category	II
klasa obciążenia load class	B
częściowy wsp. dla obc. wiatrem partial rate for wind load	1,2
częściowy wsp. dla obc. stałego partial rate for fixed load	1,2
obliczeniowa prędkość wiatru wind speed	20 [m/s]

ACCORDING TO: PN-EN 40-3-1, PN-EN 40-3-3

8	Cable/Kabel	-	-	-	-	-	-
7	Connection box/Tabliczka przył.	-	-	1	-	-	-
6	Arm /Ramię R105	-	aluminium	1	-	-	-
5	Decorations/Ozdoby	-	odlew alum. alum. cast	2	-	-	-
4		Steel pipe/Rura stalowa Ø90	-	stal steel	1	-	-
3	Steel pipe/Rura stalowa Ø127	-	stal steel	1	-	-	-
2	Steel pipe/Rura stal. Ø159	-	stal steel	1	-	-	-
1	Masking Frame/Maskownica	-	odlew alum. alum. cast	1	-	-	-
nr	nazwa	rysunek	material	ilość	jedn.	całk.	uwagi
					waga		
zmiana 0			tolerancja wykonania +/- 20 mm				
	nazwisko	data	podpis	nazwa zakładu			
projektował:	G.D.						
opracował:	M.M.	02.03.2010					
zatwierdził:							

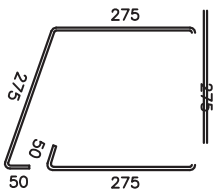
nazwa	hc=6865	DR/1xR81
DR6/1xR105/2xpanel1316x992x48		
skala	arkusz	numer rysunku
1: 35	420x297	DR6/1xR105/2xpanel1316x992x48
		nr.arkusza
		1/1

PRZEKRÓJ A-A PRZEKRÓJ B-B

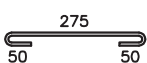


PRĘT NR 1
4x $\phi 10$ l=1440

PRĘT NR 2
(STRZEMIEŃ)
6x $\phi 6$ l=1200



PRĘT NR 3
(STRZEMIEŃ)
2x $\phi 6$ l=370



5	Blocha 5x50x50	PN-72/H93203	SI3S	4	szt	0,1	0,4	
4	Kotew M24x180	PN-89/H-84023/06	SI3S	4	szt	0,7	2,8	
3	Pręt $\phi 6$ (strzemie) l=370	PN-IS0 6935-1	SI0S	2	szt	0,22	0,10	
2	Pręt $\phi 6$ (strzemie) l=1200	PN-IS0 6935-1	SI0S	6	szt	0,22	0,26	
1	Pręt zbrojeniowy $\phi 10$ l=1440	PN-89/H-84023/06	34GS	4	szt	0,62	0,89	
nr	nazwa/nazwa	rys./norma	material	Ilość quantity	jed. mierz. unit	jedn. waga [kg]	cdtk. [kg]	uwagi notes
zmiana 1		nazwisko	data	podpis				
projektował: G.D.								
kreslił: M.S.		10.08.2009						
zatwierdził								
nazwa rysunku/title								



FUNDAMENT F150

SKALA/scala: 1:10

wymiary/dimensions: 420x297

nr rysunku/nr of drawing: F-F150-02

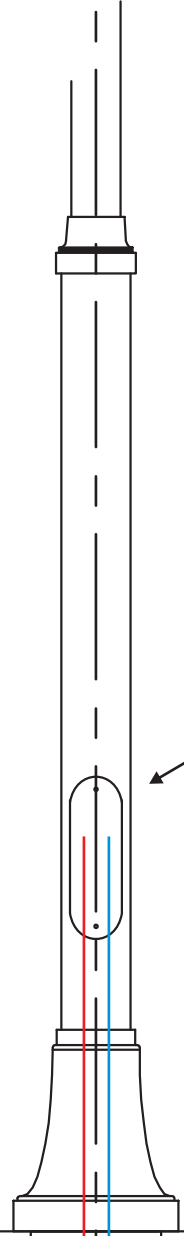
ark./fil.ark: 1/1

UWAGI:

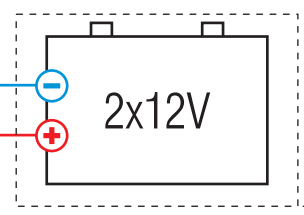
1. Klasa betonu C25/30.
2. Stal zbrojeniowa: St0S.



Kontroler



FOUNDATION F150



~500mm

Skrzynka:
dł. 540mm x szer. 380mm x wys. 270mm

Latarnia LSU-1003



Opis produktu

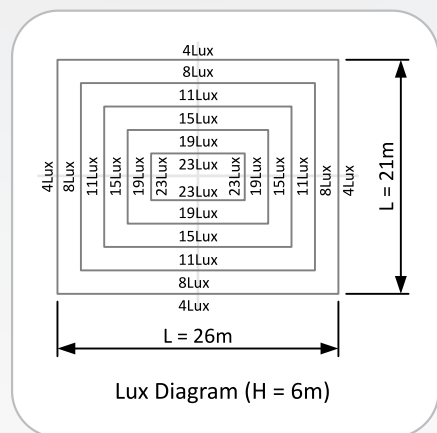
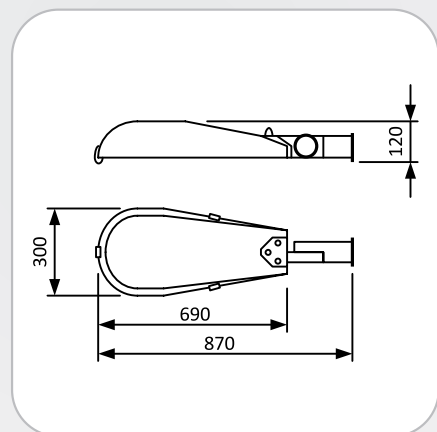
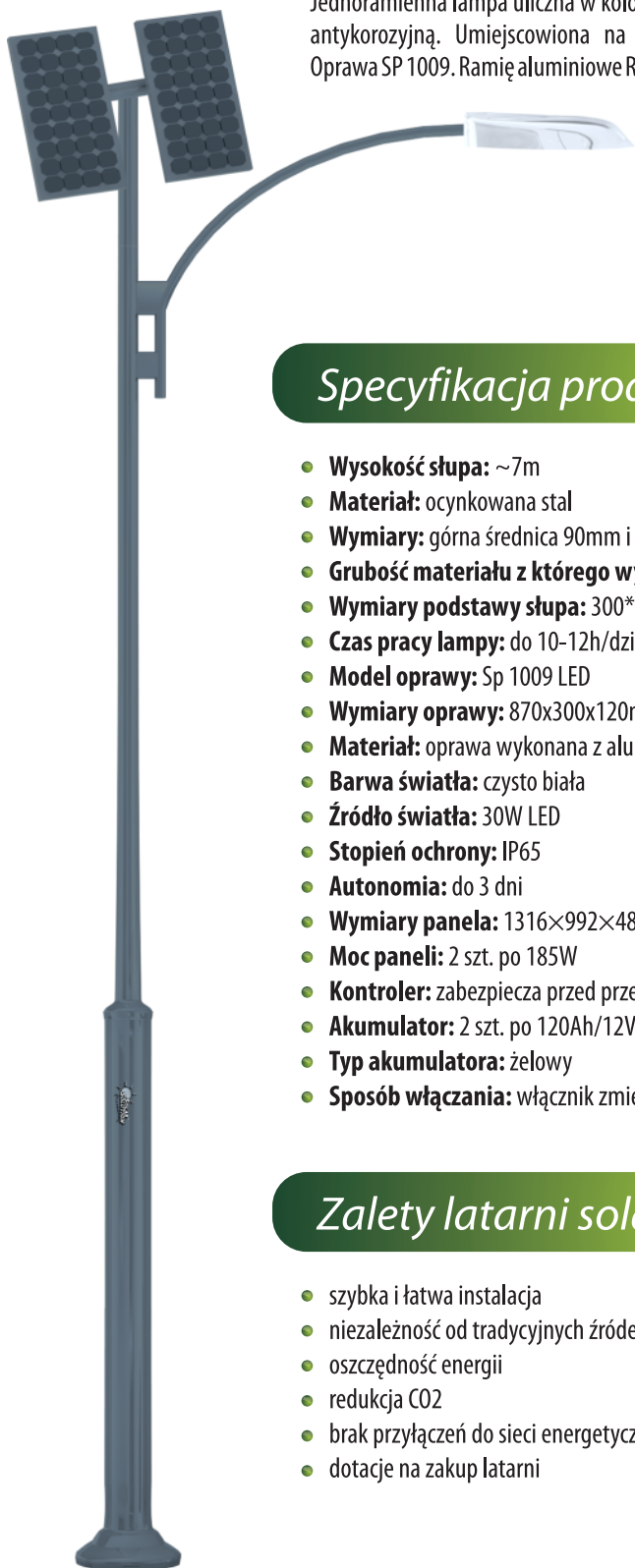
Jednoramienna lampa uliczna w kolorze RAL 7021. Pokryta powłoką antykorozyjną. Umiejscowiona na stopie fundamentowej F150. Oprawa SP 1009. Ramię aluminiowe R106.

Specyfikacja produktu

- **Wysokość słupa:** ~7m
- **Materiał:** ocynkowana stal
- **Wymiary:** górna średnica 90mm i 127mm /dolna średnica 160mm
- **Grubość materiału z którego wykonany jest słup:** 4mm
- **Wymiary podstawy słupa:** 300*300mm
- **Czas pracy lampy:** do 10-12h/dzień*
- **Model oprawy:** Sp 1009 LED
- **Wymiary oprawy:** 870x300x120mm
- **Materiał:** oprawa wykonana z aluminium i hartowanego szkła
- **Barwa światła:** czysto biała
- **Źródło światła:** 30W LED
- **Stopień ochrony:** IP65
- **Autonomia:** do 3 dni
- **Wymiary panela:** 1316×992×48mm
- **Moc paneli:** 2 szt. po 185W
- **Kontroler:** zabezpiecza przed przeładowaniem i rozładowaniem
- **Akumulator:** 2 szt. po 120Ah/12V
- **Typ akumulatora:** żelowy
- **Sposób włączania:** włącznik zmierzchowo-programowalny

Zalety latarni solarnych

- szybka i łatwa instalacja
- niezależność od tradycyjnych źródeł energii
- oszczędność energii
- redukcja CO₂
- brak przyłączy do sieci energetycznej
- dotacje na zakup latarni



Uwagi:

*Czas działania systemu został przeliczony na podstawie średnich warunków pogodowych (nasłonecznienie) występujących w Polsce. Autonomia zestawu została przeliczona z tolerancją (+/-) 1 dzień.

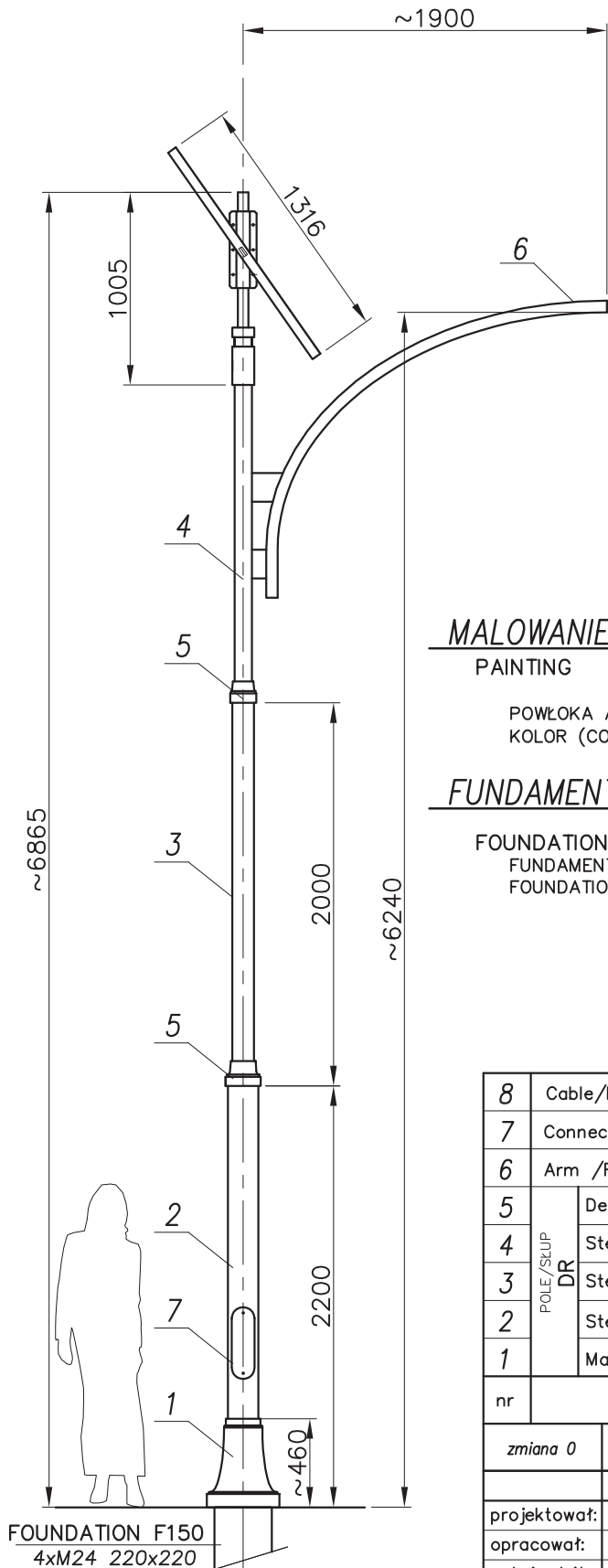
Notaprawna:

Solar Solution Sp.j. zastrzega sobie prawo do wprowadzania zmian w całości lub w części informacji zawartych w niniejszym dokumencie w dowolnym czasie bez uprzedzenia. Gwarancje dotyczące produktów Solar Solution Sp.j. są zawarte wyłącznie w dokumentach dostarczanych wraz z tymi produktami. Firma Solar Solution Sp.j. nie ponosi odpowiedzialności za jakiegokolwiek błędy techniczne lub redakcyjne, które może zawierać niniejszy dokument. Wygląd latarni w rzeczywistości może nieznacznie się różnić. Powyższa wizualizacja przedstawia jedynie przybliżony wygląd latarni.

Dane firmy:

Solar Solution Sp.j.
ul. Żarska
68-100 Żagań; POLAND
tel. 68 477 29 66

e-mail: info@solar-solution.pl
www.solar-solution.pl
skype: solar-solution



FOUNDATION F150
4xM24 220x220

MALOWANIE:
PAINTING


POWŁOKA ANTYKOROZYJNA (ANTICORROSIVE PAINT)
KOLOR (COLOUR) RAL 7021

FUNDAMENT:

FOUNDATION F150
FUNDAMENT WCHODZI W SKŁAD ZESTAWU
FOUNDATION IS INCLUDED INTO THE SET.

nazwa/name	wartość value
strefa obciążenia wiatrem wind zone	I
wsp. dynamiczny dynamic rate	1.2
kategoria terenu terrain category	II
klasa obciążenia load class	B
częściowy wsp. dla obc. wiatrem partial rate for wind load	1,2
częściowy wsp. dla obc. stałego partial rate for fixed load	1,2
obliczeniowa prędkość wiatru wind speed	20 [m/s]

ACCORDING TO: PN-EN 40-3-1, PN-EN 40-3-3

8	Cable/Kabel	-	-	-	-	-	
7	Connection box/Tabliczka przył.	-	-	1	-	-	
6	Arm /Ramię R106	-	aluminium	1	-	-	
5	Decorations/Ozdoby	-	odlew alum. alum. cast	2	-	-	
4		Steel pipe/Rura stalowa Ø90	-	stal steel	1	-	-
3	Steel pipe/Rura stalowa Ø127	-	stal steel	1	-	-	
2	Steel pipe/Rura stal. Ø159	-	stal steel	1	-	-	
1	Masking Frame/Maskownica	-	odlew alum. alum. cast	1	-	-	
nr	nazwa	rysunek	material	ilość	jedn.	całk.	uwagi
					waga		
zmiana 0			tolerancja wykonania +/- 20 mm				
	nazwisko	data	podpis	nazwa zakładu			
projektował:	G.D.						
opracował:	M.M.	02.03.2010					
zatwierdził:							

nazwa

hc=6865

DR6/1xR106/2xpanel1316x992x48

STANDARD

skala

1: 35

arkusz

420x297

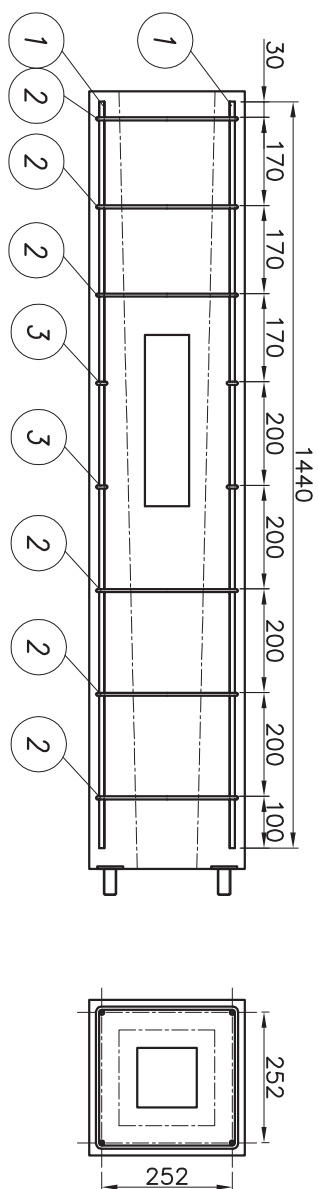
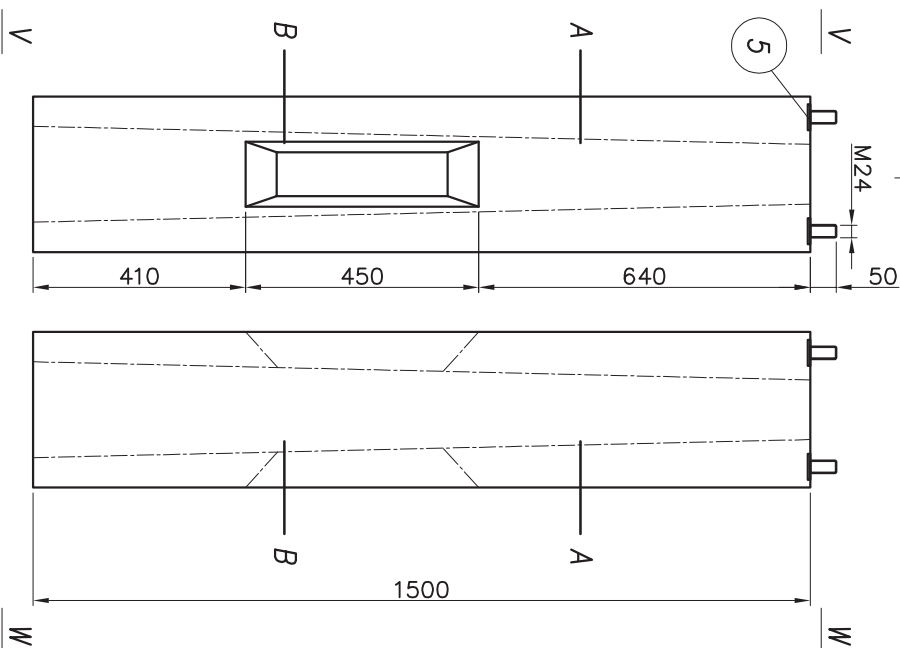
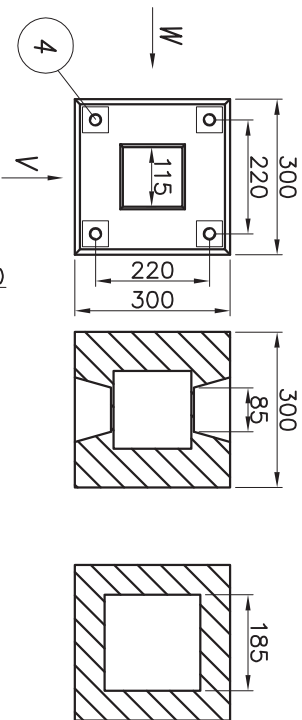
numer rysunku

DR6/1xR106/2xpanel1316x992x48

nr.arkusza

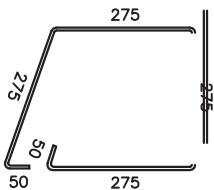
1/1

PRZEKRÓJ A-A PRZEKRÓJ B-B

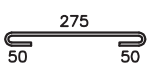


PRĘT NR 1
4x $\phi 10$ l=1440

PRĘT NR 2
(STRZEMIEŃ)
6x $\phi 6$ l=1200



PRĘT NR 3
(STRZEMIEŃ)
2x $\phi 6$ l=370



5	Blocha 5x50x50	PN-72/H93203	SI3S	4	szt	0,1	0,4	
4	Kotew M24x180	PN-89/H-84023/06	SI3S	4	szt	0,7	2,8	
3	Pręt $\phi 6$ (strzemie) l=370	PN-IS0 6935-1	SI0S	2	szt	0,22	0,10	
2	Pręt $\phi 6$ (strzemie) l=1200	PN-IS0 6935-1	SI0S	6	szt	0,22	0,26	
1	Pręt zbrojeniowy $\phi 10$ l=1440	PN-89/H-84023/06	34GS	4	szt	0,62	0,89	
nr	nazwa/nazwa	rys./norma	material	Ilość quantity	jed. mierz. unit	jedn. waga [kg]	cdtk. [kg]	uwagi notes
Zmiana 1		nazwisko	data	podpis				
projektował: G.D.								
kreslił: M.S.		10.08.2009						
zatwierdził								
nazwa rysunku/tytuł		FUNDAMENT F150						



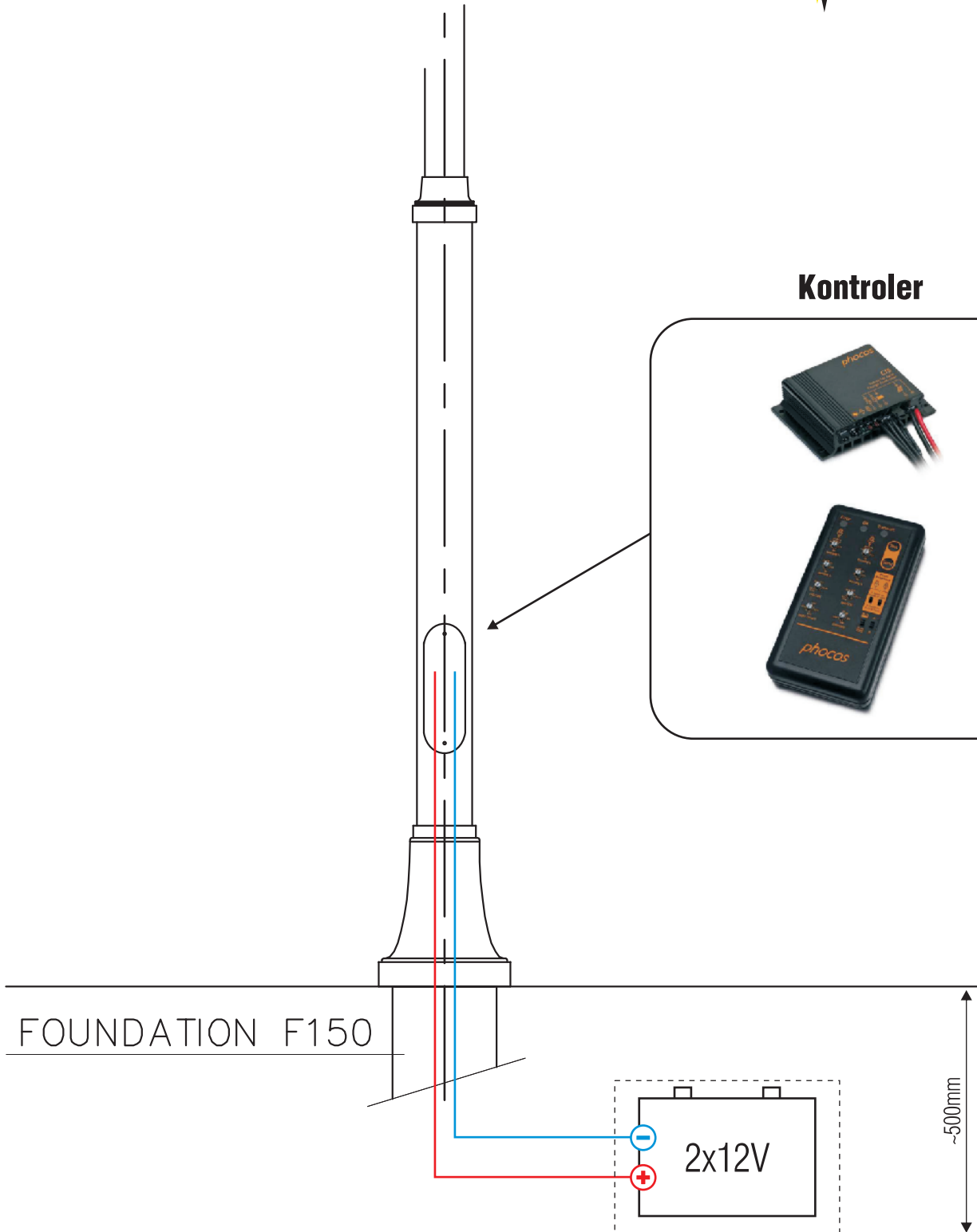
UWAGI:

1. Klasa betonu C25/30.
2. Stal zbrojeniowa: St0S.

skala/detailed	wymiary/dimensions	nr rysunku/nr of drawing	ark./fil.ark
1:10	420x297	F-F150-02	1/1



Kontroler



Skrzynka:

dł. 540mm x szer. 380mm x wys. 270mm

Latarnia LSU-1004



Opis produktu

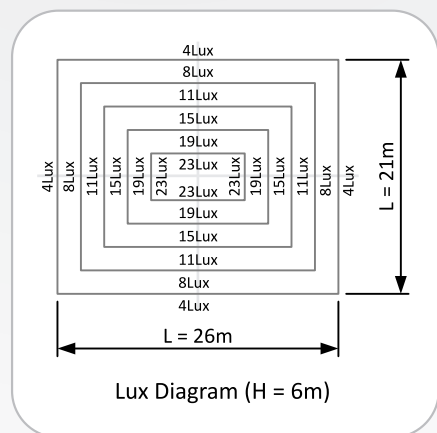
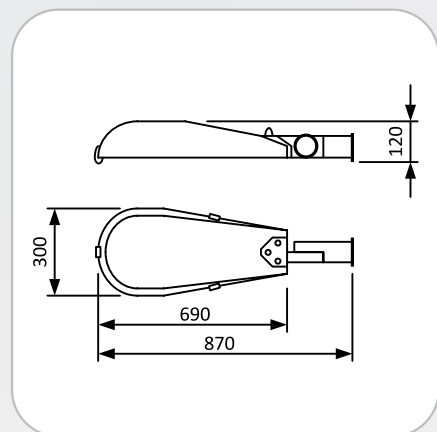
Jednoramienna lampa uliczna w kolorze RAL 7021. Pokryta powłoką antykorozyjną. Umiejscowiona na stopie fundamentowej F150. Oprawa SP 1009. Ramię aluminiowe R43.

Specyfikacja produktu

- **Wysokość słupa:** ~7m
- **Materiał:** ocynkowana stal
- **Wymiary:** górna średnica 90mm i 127mm /dolna średnica 160mm
- **Grubość materiału z którego wykonany jest słup:** 4mm
- **Wymiary podstawy słupa:** 300*300mm
- **Czas pracy lampy:** do 10-12h/dzień*
- **Model oprawy:** Sp 1009 LED
- **Wymiary oprawy:** 870x300x120mm
- **Materiał:** oprawa wykonana z aluminium i hartowanego szkła
- **Barwa światła:** czysto biała
- **Źródło światła:** 30W LED
- **Stopień ochrony:** IP65
- **Autonomia:** do 3 dni
- **Wymiary panela:** 1316x992x48mm
- **Moc paneli:** 2 szt. po 185W
- **Kontroler:** zabezpiecza przed przeładowaniem i rozładowaniem
- **Akumulator:** 2 szt. po 120Ah/12V
- **Typ akumulatora:** żelowy
- **Sposób włączania:** włącznik zmierzchowo-programowalny

Zalety latarni solarnych

- szybka i łatwa instalacja
- niezależność od tradycyjnych źródeł energii
- oszczędność energii
- redukcja CO₂
- brak przyłączy do sieci energetycznej
- dotacje na zakup latarni



Uwagi:

*Czas działania systemu został przeliczony na podstawie średnich warunków pogodowych (nasłonecznienie) występujących w Polsce. Autonomia zestawu została przeliczona z tolerancją (+/-) 1 dzień.

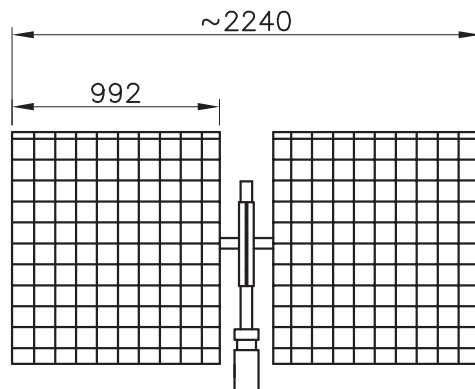
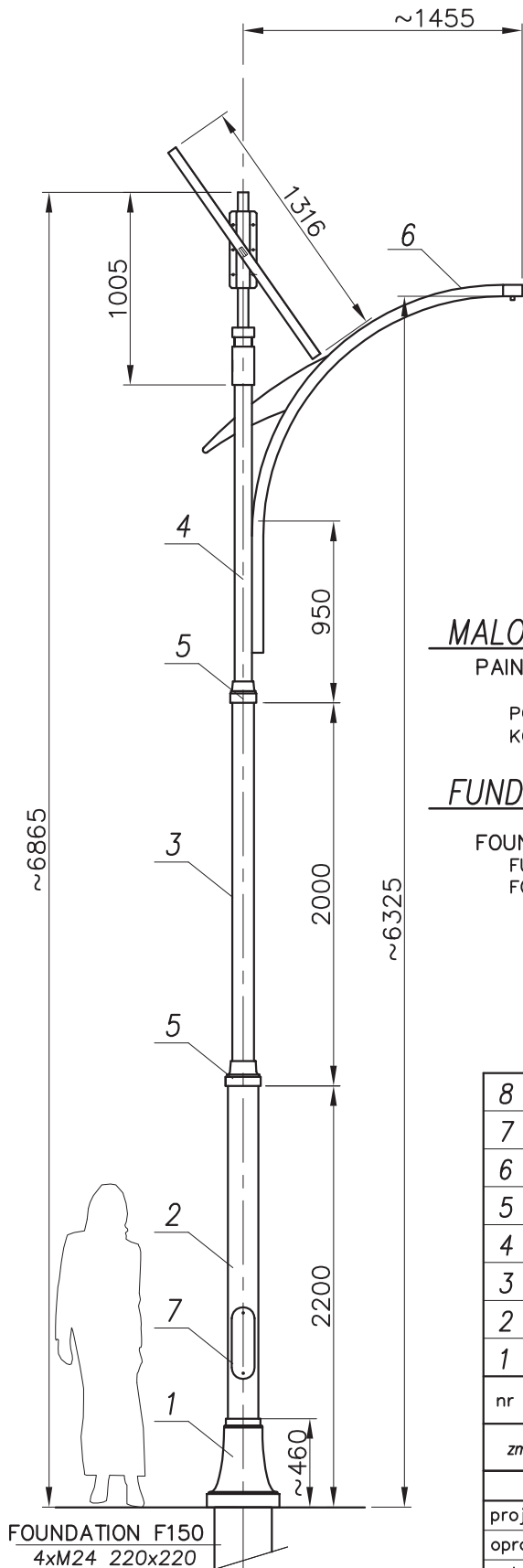
Notaprawna:

Solar Solution Sp.j. zastrzega sobie prawo do wprowadzania zmian w całości lub w części informacji zawartych w niniejszym dokumencie w dowolnym czasie bez uprzedzenia. Gwarancje dotyczące produktów Solar Solution Sp.j. są zawarte wyłącznie w dokumentach dostarczanych wraz z tymi produktami. Firma Solar Solution Sp.j. nie ponosi odpowiedzialności za jakiegokolwiek błędy techniczne lub redakcyjne, które może zawierać niniejszy dokument. Wygląd latarni w rzeczywistości może nieznacznie się różnić. Powyższa wizualizacja przedstawia jedynie przybliżony wygląd latarni.

Dane firmy:

Solar Solution Sp.j.
ul. Żarska
68-100 Żagań; POLAND
tel. 68 477 29 66

e-mail: info@solar-solution.pl
www.solar-solution.pl
skype: solar-solution



MALOWANIE:
PAINTING


POWŁOKA ANTYKOROZYJNA (ANTICORROSIVE PAINT)
KOLOR (COLOUR) RAL 7021

FUNDAMENT:

FOUNDATION F150
FUNDAMENT WCHODZI W SKŁAD ZESTAWU
FOUNDATION IS INCLUDED INTO THE SET.

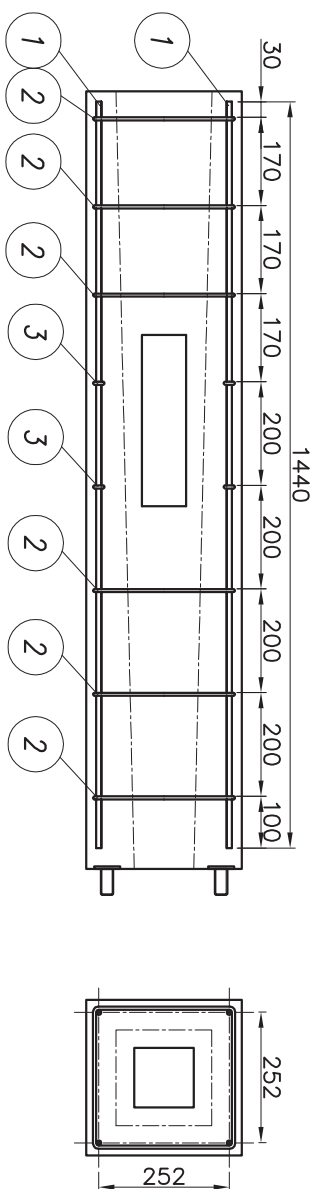
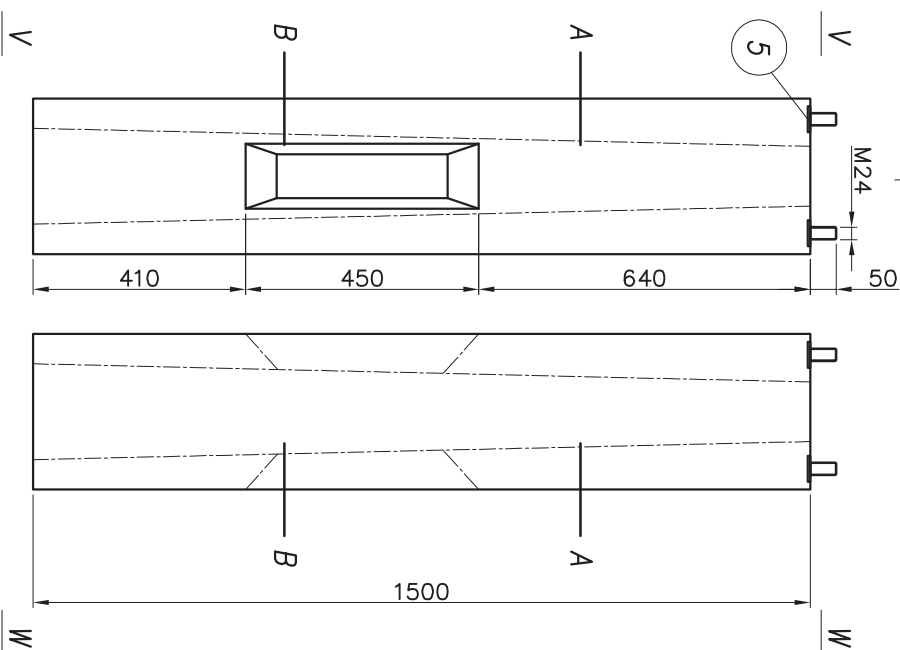
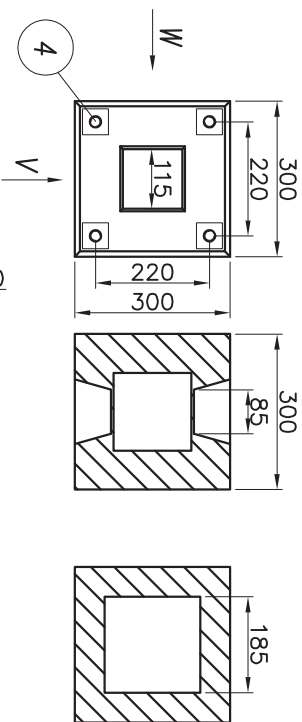
nazwa/name	wartość value
strefa obciążenia wiatrem wind zone	I
wsp. dynamiczny dynamic rate	1.2
kategoria terenu terrain category	II
klasa obciążenia load class	B
częściowy wsp. dla obc. wiatrem partial rate for wind load	1,2
częściowy wsp. dla obc. stałego partial rate for fixed load	1,2
obliczeniowa prędkość wiatru wind speed	20 [m/s]

ACCORDING TO: PN-EN 40-3-1, PN-EN 40-3-3

8	Cable/Kabel	-	-	-	-	-	-
7	Connection box/Tabliczka przył.	-	-	1	-	-	-
6	Arm /Ramię R43	-	aluminium	1	-	-	-
5	Decorations/Ozdoby	-	odlew alum. alum. cast	2	-	-	-
4		Steel pipe/Rura stalowa Ø90	-	stal steel	1	-	-
3	Steel pipe/Rura stalowa Ø127	-	stal steel	1	-	-	-
2	Steel pipe/Rura stal. Ø159	-	stal steel	1	-	-	-
1	Masking Frame/Maskownica	-	odlew alum. alum. cast	1	-	-	-
nr	nazwa	rysunek	material	ilość	jedn.	całk.	uwagi
					waga		
zmiana 0			tolerancja wykonania +/- 20 mm				
	nazwisko	data	podpis	nazwa zakładu			
projektował:	G.D.						
opracował:	M.M.	02.03.2010					
zatwierdził:							

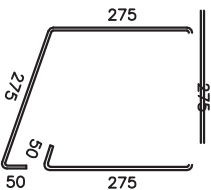
nazwa	hc=6865	DR/1xR81
DR6/1xR43/2xpanel1316x992x48		
STANDARD		
skala	arkusz	numer rysunku
1: 35	420x297	DR6/1xR43/2xpanel1316x992x48
		nr.arkusza
		1/1

PRZEKRÓJ A-A PRZEKRÓJ B-B

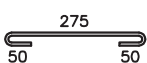


PRĘT NR 1
4x $\phi 10$ l=1440

PRĘT NR 2
(STRZEMIE) \square
6x $\phi 6$ l=1200



PRĘT NR 3
(STRZEMIE) \square
2x $\phi 6$ l=370



5	Blocha 5x50x50	PN-72/H93203	SI3S	4	szt	0,1	0,4	
4	Kotew M24x180	PN-89/H-84023/06	SI3S	4	szt	0,7	2,8	
3	Pręt $\phi 6$ (strzemie) l=370	PN-IS0 6935-1	SI0S	2	szt	0,22	0,10	
2	Pręt $\phi 6$ (strzemie) l=1200	PN-IS0 6935-1	SI0S	6	szt	0,22	0,26	
1	Pręt zbrojeniowy $\phi 10$ l=1440	PN-89/H-84023/06	34GS	4	szt	0,62	0,89	
nr	nazwa/nazwa	rys./norma	material	Ilość quantity	jed. mierz. unit	jedn. waga [kg]	cdtk.	uwagi notes
Zmiana 1		nazwisko	data	podpis				
projektował: G.D.								
kreslił: M.S.		10.08.2009						
zatwierdził								
nazwa rysunku/tytuł		FUNDAMENT F150						



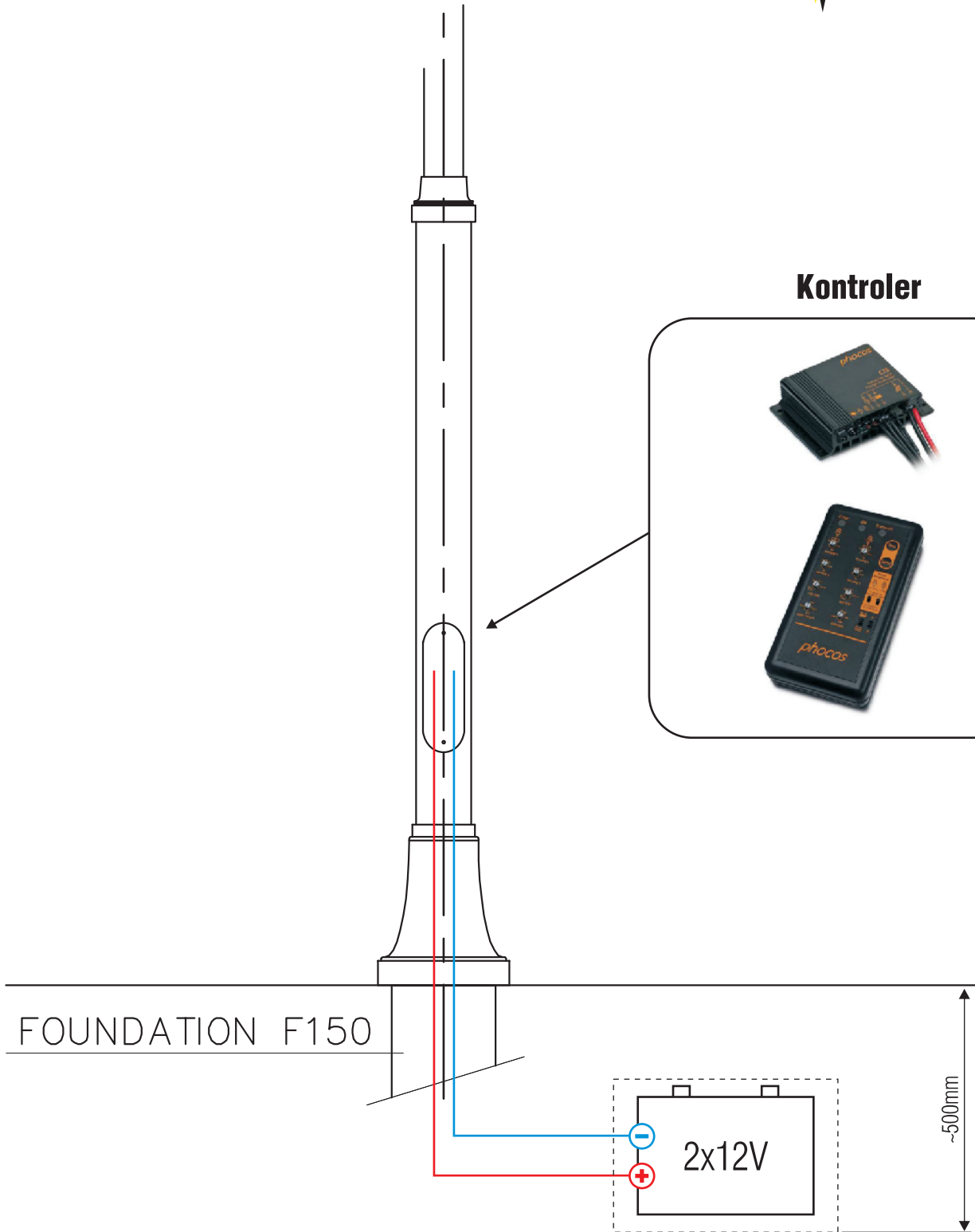
UWAGI:

1. Klasa betonu C25/30.
2. Stal zbrojeniowa: St0S.

skala/ scale	wymiary/dimensions	nr rysunku/nr of drawing	ark./fil.ark
1:10	420x297	F-F150-02	1/1



Kontroler



Skrzynka:

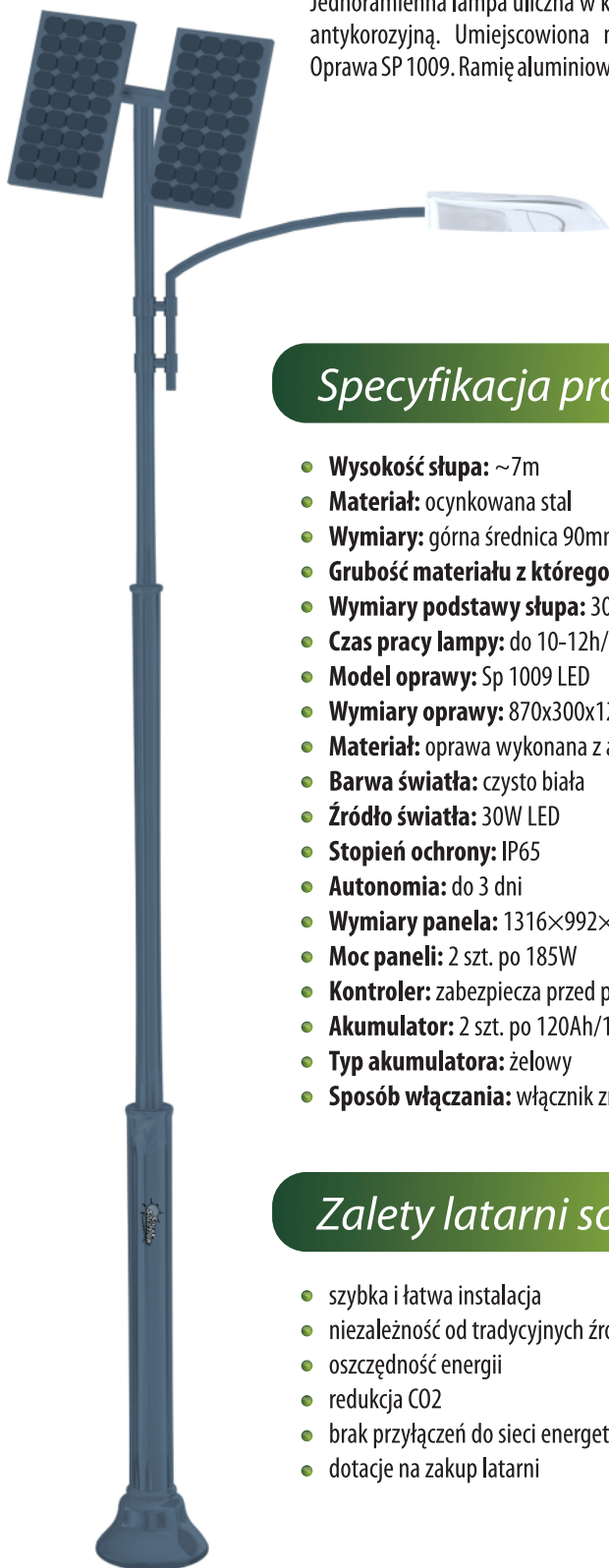
dł. 540mm x szer. 380mm x wys. 270mm

Latarnia LSU-1005



Opis produktu

Jednoramienna lampa uliczna w kolorze RAL 7021. Pokryta powłoką antykorozyjną. Umiejscowiona na stopie fundamentowej F150. Oprawa SP 1009. Ramię aluminiowe R81.

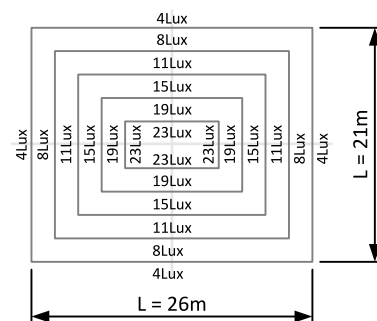
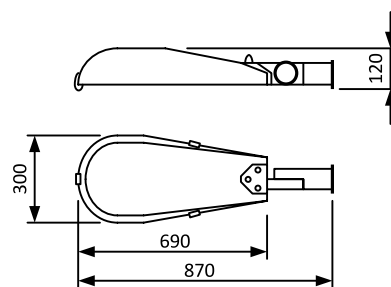


Specyfikacja produktu

- **Wysokość słupa:** ~7m
- **Materiał:** ocynkowana stal
- **Wymiary:** górna średnica 90mm i 127mm /dolna średnica 160mm
- **Grubość materiału z którego wykonany jest słup:** 4mm
- **Wymiary podstawy słupa:** 300*300mm
- **Czas pracy lampy:** do 10-12h/dzień*
- **Model oprawy:** Sp 1009 LED
- **Wymiary oprawy:** 870x300x120mm
- **Materiał:** oprawa wykonana z aluminium i hartowanego szkła
- **Barwa światła:** czysto biała
- **Źródło światła:** 30W LED
- **Stopień ochrony:** IP65
- **Autonomia:** do 3 dni
- **Wymiary panela:** 1316x992x48mm
- **Moc paneli:** 2 szt. po 185W
- **Kontroler:** zabezpiecza przed przeładowaniem i rozładowaniem
- **Akumulator:** 2 szt. po 120Ah/12V
- **Typ akumulatora:** żelowy
- **Sposób włączania:** włącznik zmierzchowo-programowalny

Zalety latarni solarnych

- szybka i łatwa instalacja
- niezależność od tradycyjnych źródeł energii
- oszczędność energii
- redukcja CO₂
- brak przyłączy do sieci energetycznej
- dotacje na zakup latarni



Uwagi:

*Czas działania systemu został przeliczony na podstawie średnich warunków pogodowych (nasłonecznienie) występujących w Polsce. Autonomia zestawu została przeliczona z tolerancją (+/-) 1 dzień.

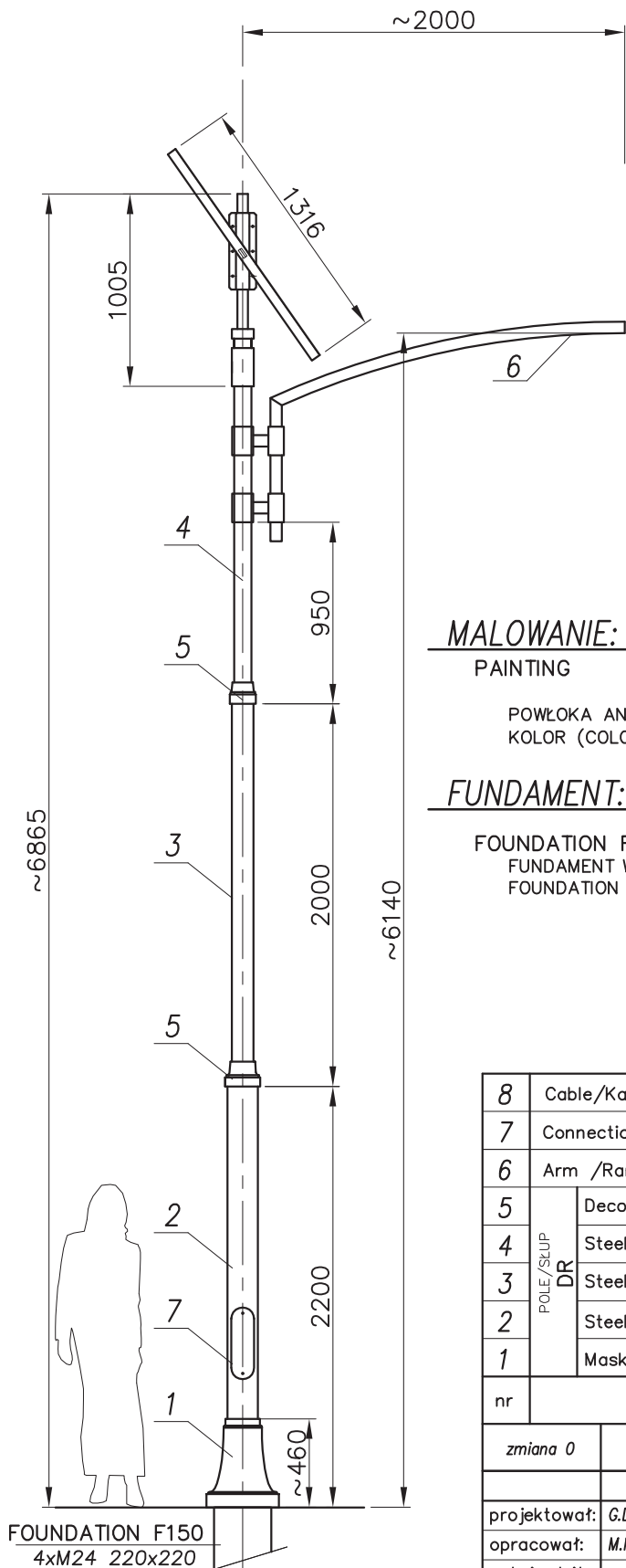
Notaprawna:

Solar Solution Sp.j. zastrzega sobie prawo do wprowadzania zmian w całości lub w części informacji zawartych w niniejszym dokumencie w dowolnym czasie bez uprzedzenia. Gwarancje dotyczące produktów Solar Solution Sp.j. są zawarte wyłącznie w dokumentach dostarczanych wraz z tymi produktami. Firma Solar Solution Sp.j. nie ponosi odpowiedzialności za jakiegokolwiek błędy techniczne lub redakcyjne, które może zawierać niniejszy dokument. Wygląd latarni w rzeczywistości może nieznacznie się różnić. Powyższa wizualizacja przedstawia jedynie przybliżony wygląd latarni.

Dane firmy:

Solar Solution Sp.j.
ul. Żarska
68-100 Żagań; POLAND
tel. 68 477 29 66

e-mail: info@solar-solution.pl
www.solar-solution.pl
skype: solar-solution



MALOWANIE:
PAINTING


POWŁOKA ANTYKOROZYJNA (ANTICORROSIVE PAINT)
KOLOR (COLOUR) RAL 7021

FUNDAMENT:

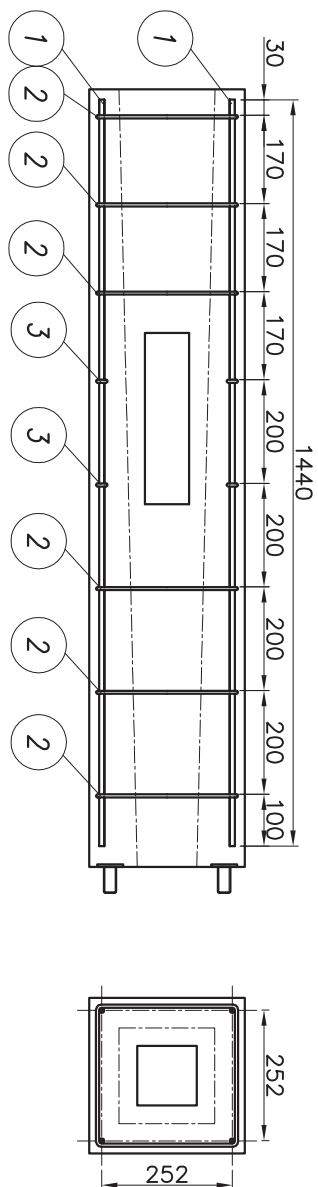
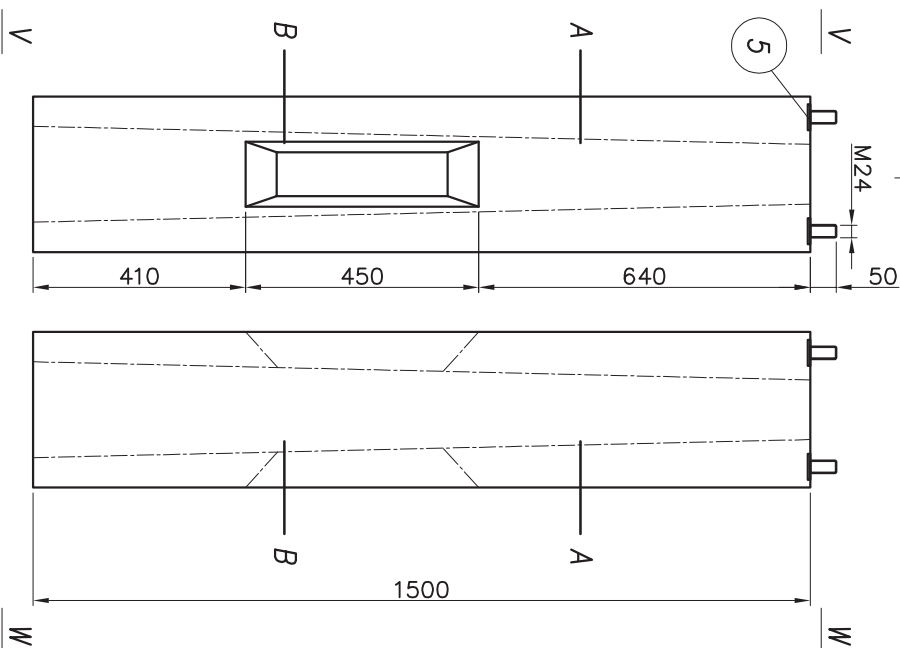
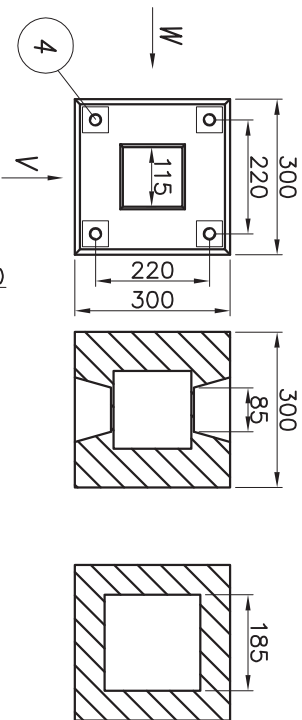
FOUNDATION F150
FUNDAMENT WCHODZI W SKŁAD ZESTAWU
FOUNDATION IS INCLUDED INTO THE SET.

nazwa/name	wartość value
strefa obciążenia wiatrem wind zone	I
wsp. dynamiczny dynamic rate	1.2
kategoria terenu terrain category	II
klasa obciążenia load class	B
częściowy wsp. dla obc. wiatrem partial rate for wind load	1,2
częściowy wsp. dla obc. stałego partial rate for fixed load	1,2
obliczeniowa prędkość wiatru wind speed	20 [m/s]

ACCORDING TO: PN-EN 40-3-1, PN-EN 40-3-3

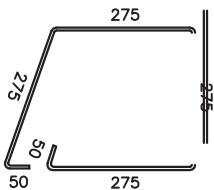
8	Cable/Kabel	-	-	-	-	-	-
7	Connection box/Tabliczka przył.	-	-	1	-	-	-
6	Arm /Ramię R81	-	aluminium	1	-	-	-
5	Decorations/Ozdoby	-	odlew alum. alum. cast	2	-	-	-
4		Steel pipe/Rura stalowa Ø90	-	stal steel	1	-	-
3	Steel pipe/Rura stalowa Ø127	-	stal steel	1	-	-	-
2	Steel pipe/Rura stal. Ø159	-	stal steel	1	-	-	-
1	Masking Frame/Maskownica	-	odlew alum. alum. cast	1	-	-	-
nr	nazwa	rysunek	material	ilość	jedn.	całk.	uwagi
					waga		
zmiana 0			tolerancja wykonania +/- 20 mm				
	nazwisko	data	podpis	nazwa zakładu			
projektował:	G.D.						
opracował:	M.M.	02.03.2010					
zatwierdził:							
nazwa		hc=6865	DR/1xR81				
		DR6/1xR81/2xpanel1316x992x48					
		STANDARD					
skala	arkusz	numer rysunku	nr.arkusza				
1: 35	420x297	DR6/1xR81/2xpanel1316x992x48	1/1				

PRZEKRÓJ A-A PRZEKRÓJ B-B

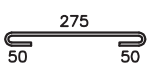


PRĘT NR 1
4x $\phi 10$ l=1440

PRĘT NR 2
(STRZEMIEŃ)
6x $\phi 6$ l=1200



PRĘT NR 3
(STRZEMIEŃ)
2x $\phi 6$ l=370



5	Blocha 5x50x50	PN-72/H93203	SI3S	4	szt	0,1	0,4	
4	Kotew M24x180	PN-89/H-84023/06	SI3S	4	szt	0,7	2,8	
3	Pręt $\phi 6$ (strzemie) l=370	PN-IS0 6935-1	SI0S	2	szt	0,22	0,10	
2	Pręt $\phi 6$ (strzemie) l=1200	PN-IS0 6935-1	SI0S	6	szt	0,22	0,26	
1	Pręt zbrojeniowy $\phi 10$ l=1440	PN-89/H-84023/06	34GS	4	szt	0,62	0,89	
nr	nazwa/nazwa	rys./norma	material	Ilość quantity	jed. mierz. unit	jedn. waga [kg]	cdtk.	uwagi notes
zmiana 1		nazwisko	data	podpis				
projektował: G.D.								
kreslił: M.S.		10.08.2009						
zatwierdził								
nazwa rysunku/title								



FUNDAMENT F150

SKALA/ scale 1:10

wymiary/dimensions 420x297

nr rysunku/nr of drawing F-F150-02

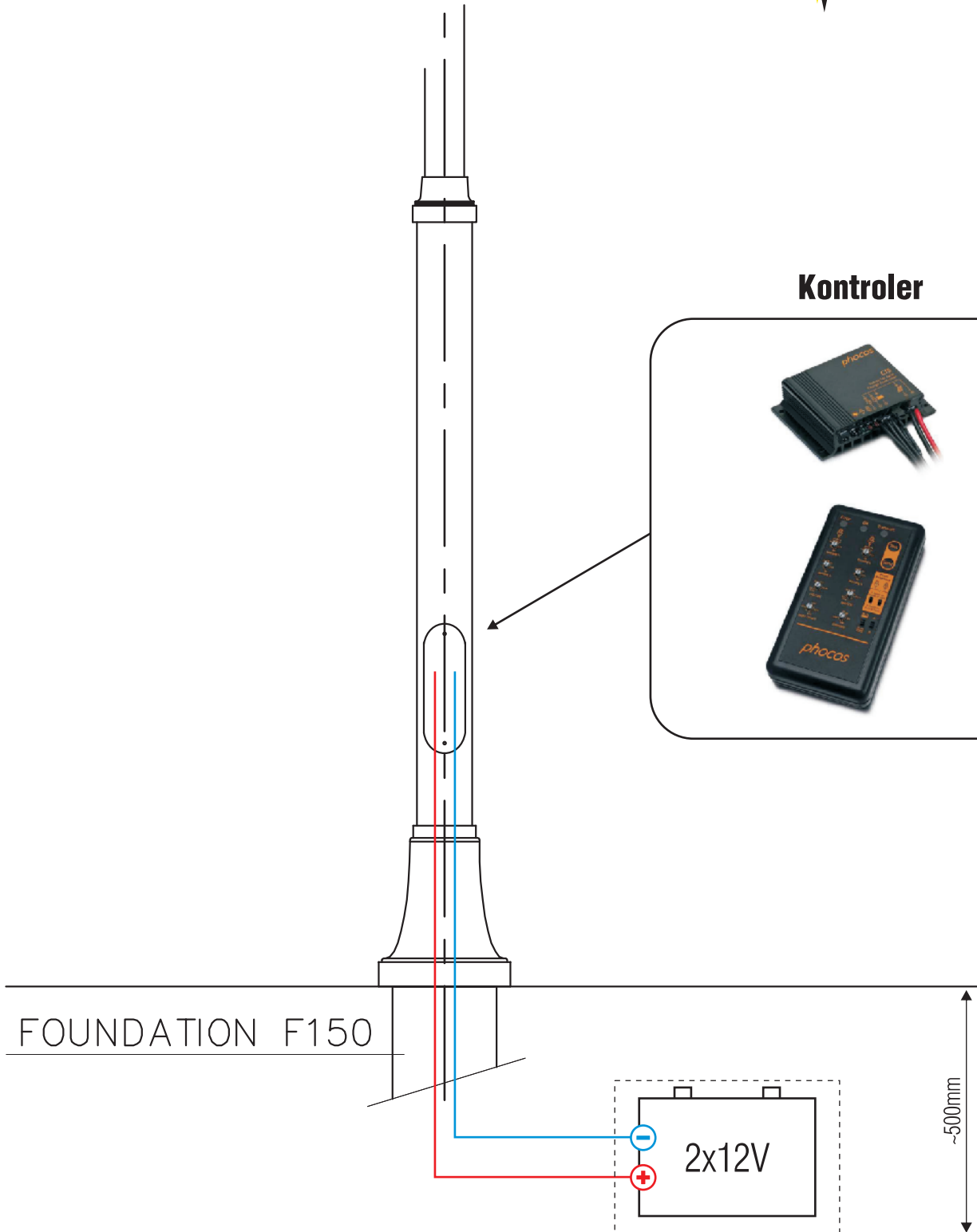
ark./fil.ark 1/1

UWAGI:

1. Klasa betonu C25/30.
2. Stal zbrojeniowa: St0S.



Kontroler



Skrzynka:

dł. 540mm x szer. 380mm x wys. 270mm