

# Latarnia HLSU-1006



## Specyfikacja produktu

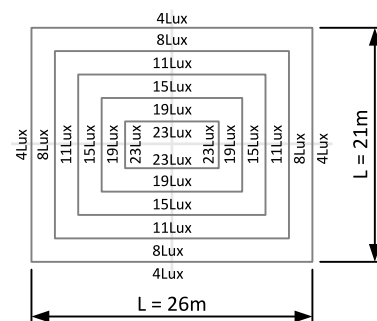
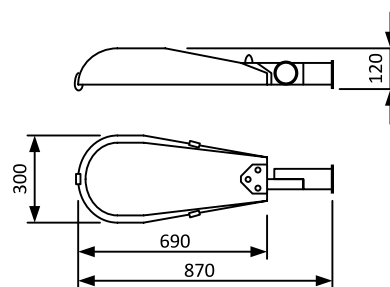
- **Wysokość słupa:** ~8m
- **Materiał:** ocynkowana stal
- **Wymiary:** górna średnica 90mm i 127mm /dolna średnica 160mm
- **Grubość materiału z którego wykonany jest słupek:** 4mm
- **Wymiary podstawy słupa:** 300\*300mm
- **Czas pracy lampy:** do 14-15h/dzień\*
- **Model oprawy:** Sp 1009 LED
- **Wymiary oprawy:** 870x300x120mm
- **Materiał:** oprawa wykonana z aluminium i hartowanego szkła
- **Barwa światła:** czysto biała
- **Źródło światła:** 2 szt. po 30W LED
- **Stopień ochrony:** IP65
- **Autonomia:** do 3-4 dni
- **Wymiary panela:** 1316x992x48mm
- **Moc paneli:** 2 szt. po 185W
- **Kontroler:** zabezpiecza przed przeładowaniem i rozładowaniem
- **Akumulator:** 2 szt. po 150Ah/12V
- **Typ akumulatora:** żelowy
- **Sposób włączania:** włącznik zmierzchowo-programowalny
- **Moc wiatraka:** 200W, 400W lub 600W
- **Poziom generowania prądu:** już słaby wiatr o prędkości 3 m/s generuje elektryczność

## Opis produktu

Dwuramienna lampa hybrydowa w kolorze RAL 7021. Pokryta powłoką antykorozyjną. Umiejscowiona na stopie fundamentowej F150. Oprawy SP 1009. Ramię aluminiowe R81. Wiatrak Airbreeze, Air X lub Greatwatt z trzema śmigłami.

## Zalety latarni solarnych

- szybka i łatwa instalacja
- niezależność od tradycyjnych źródeł energii
- oszczędność energii
- redukcja CO2
- brak przyłączy do sieci energetycznej
- dotacje na zakup latarni



Lux Diagram (H = 6m)

### Uwagi:

\*Czas działania systemu został przeliczony na podstawie średnich warunków pogodowych (nasłonecznienie i prędkość wiatru) występujących w Polsce. Autonomia zestawu została przeliczona z tolerancją (+/-) 1 dzień.

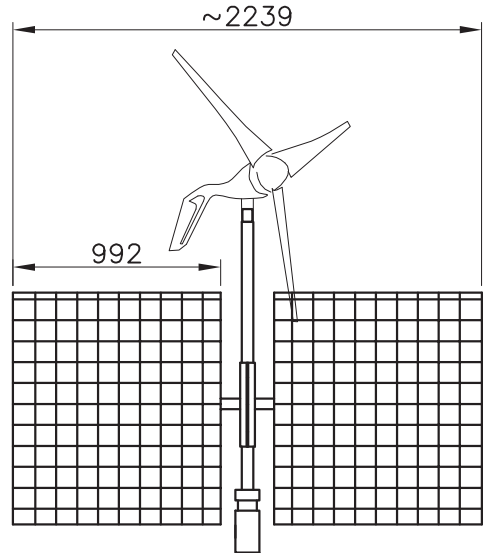
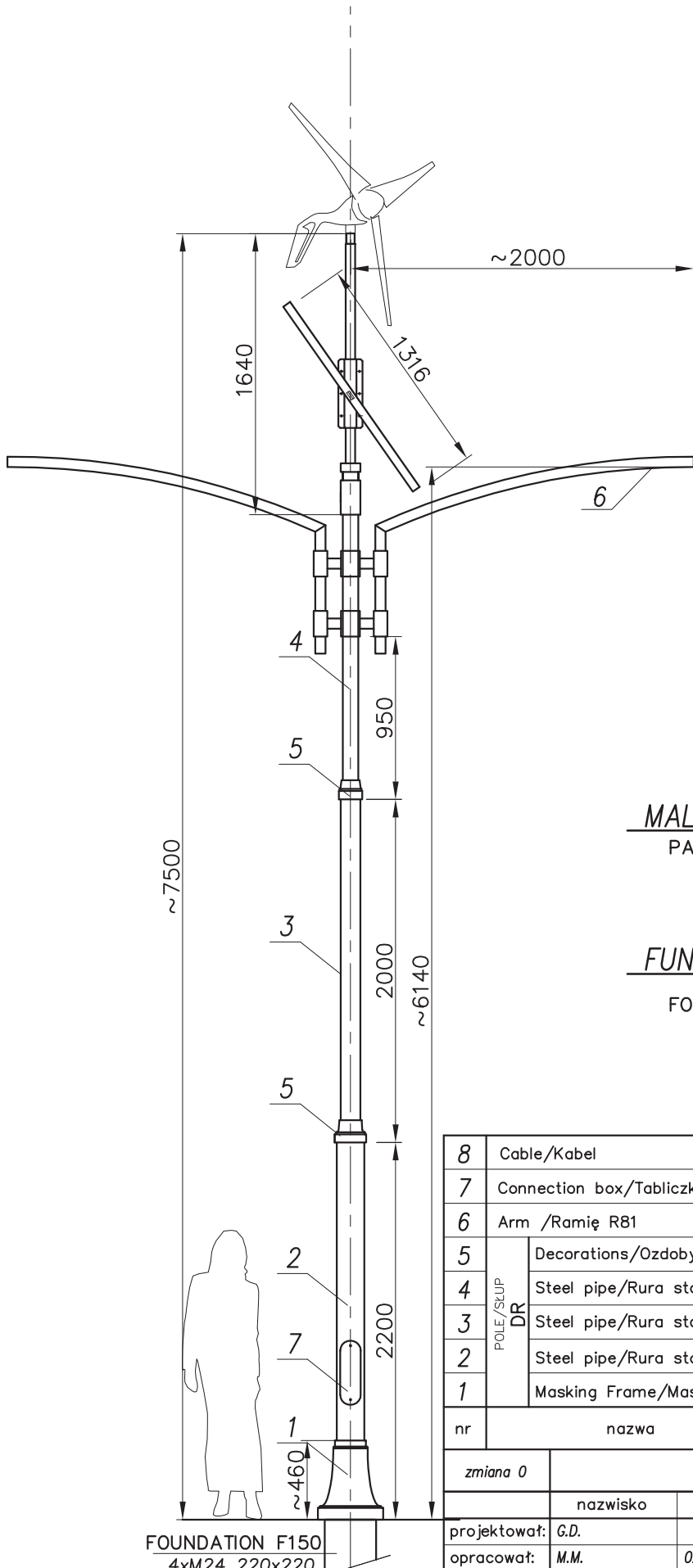
### Notaprawna:

Solar Solution Sp.j. zastrzega sobie prawo do wprowadzania zmian w całości lub w części informacji zawartych w niniejszym dokumencie w dowolnym czasie bez uprzedzenia. Gwarancje dotyczące produktów Solar Solution Sp.j. są zawarte wyłącznie w dokumentach dostarczanych wraz z tymi produktami. Firma Solar Solution Sp.j. nie ponosi odpowiedzialności za jakiegokolwiek błędy techniczne lub redakcyjne, które może zawierać niniejszy dokument. Wygląd latarni w rzeczywistości może nieznacznie się różnić. Powyższa wizualizacja przedstawia jedynie przybliżony wygląd latarni.

### Dane firmy:

Solar Solution Sp.j.  
ul. Żarska  
68-100 Żagań; POLAND  
tel. 68 477 29 66

e-mail: [info@solar-solution.pl](mailto:info@solar-solution.pl)  
[www.solar-solution.pl](http://www.solar-solution.pl)  
skype: solar-solution



nazwa/name	wartość value
strefa obciążenia wiatrem wind zone	I
wsp.dynamiczny dynamic rate	1.2
kategoria terenu terrain category	II
klasa obciążenia load class	B
częściowy wsp. dla obc. wiatrem partial rate for wind load	1,2
częściowy wsp. dla obc. stałego partial rate for fixed load	1,2
obliczeniowa prędkość wiatru wind speed	20 [m/s]

ACCORDING TO: PN-EN 40-3-1, PN-EN 40-3-3

**MALOWANIE:**


PAINTING

POWŁOKA ANTYKOROZYJNA (ANTICORROSIVE PAINT)  
KOLOR (COLOUR) RAL 7021

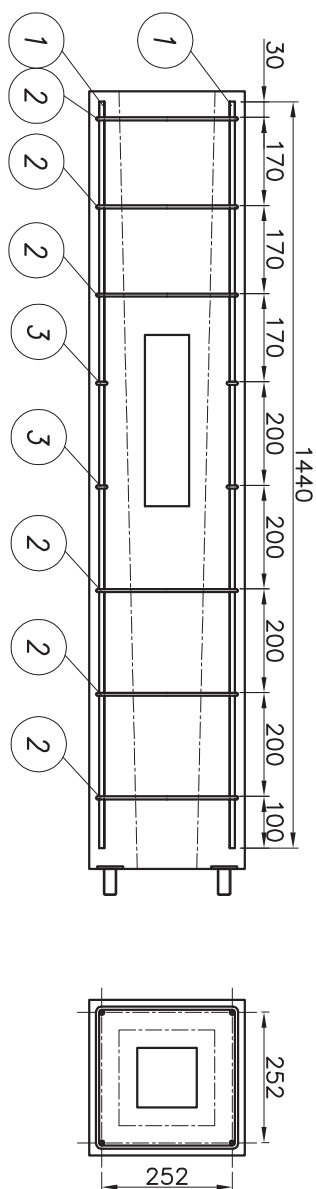
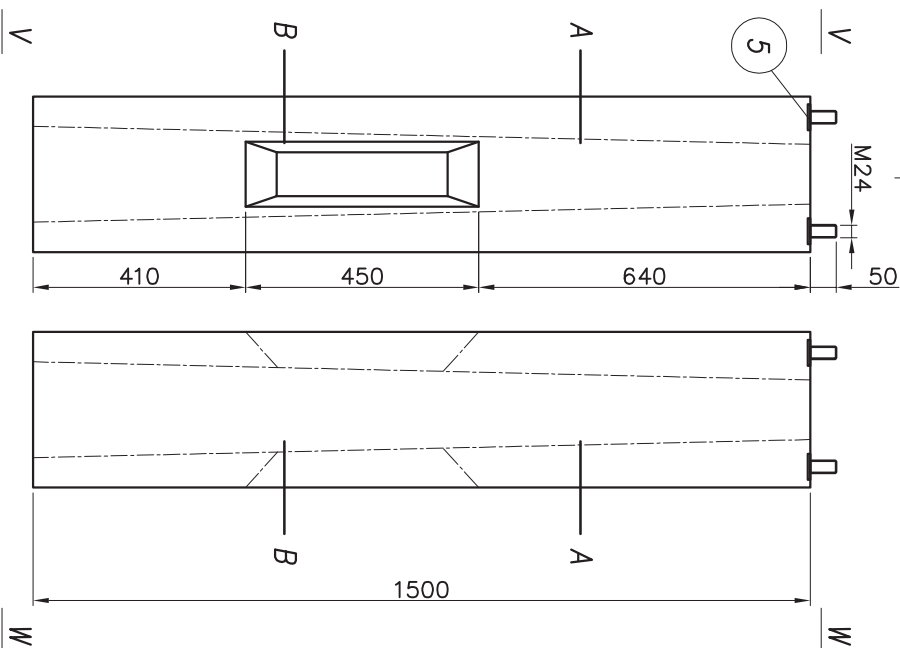
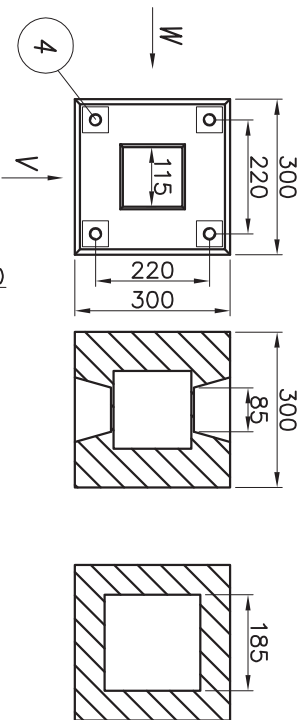
**FUNDAMENT:**

FOUNDATION F150  
FUNDAMENT WCHODZI W SKŁAD ZESTAWU  
FOUNDATION IS INCLUDED INTO THE SET.

FOUNDATION F150  
4xM24 220x220

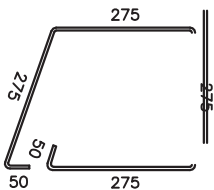
8	Cable/Kabel	-	-	-	-	-	-
7	Connection box/Tabliczka przył.	-	-	1	-	-	-
6	Arm /Ramię R81	-	aluminium	1	-	-	-
5	Decorations/Ozdoby	-	odlew alum. alum. cast	2	-	-	-
4		Steel pipe/Rura stalowa Ø90	-	stal steel	1	-	-
3	Steel pipe/Rura stalowa Ø127	-	stal steel	1	-	-	-
2	Steel pipe/Rura stal. Ø159	-	stal steel	1	-	-	-
1	Masking Frame/Maskownica	-	odlew alum. alum. cast	1	-	-	-
nr	nazwa	rysunek	material	ilość	jedn. waga	cafk.	uwagi
zmiana 0			tolerancja wykonania +/- 20 mm				
	nazwisko	data	podpis	nazwa zakładu			
projektował:	G.D.						
opracował:	M.M.	02.03.2010					
zatwierdził:							
nazwa		hc=7500	DR/1xR81				
<b>DR6/2xR81/2xpanel1316x992x48/turbina</b>							
skala	arkusz	numer rysunku	STANDARD				nr.arkusza
1: 35	420x297	DR6/2xR81/2xpanel1316x992x48/turbina					1/1

PRZEKRÓJ A-A PRZEKRÓJ B-B

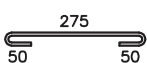


PRĘT NR 1  
4x  $\phi 10$  l=1440

PRĘT NR 2  
(STRZEMIEŃ)  
6x  $\phi 6$  l=1200



PRĘT NR 3  
(STRZEMIEŃ)  
2x  $\phi 6$  l=370



5	Blocha 5x50x50	PN-72/H93203	SI3S	4	szt	0,1	0,4	
4	Kotew M24x180	PN-89/H-84023/06	SI3S	4	szt	0,7	2,8	
3	Pręt $\phi 6$ (strzemień) l=370	PN-IS0 6935-1	SI0S	2	szt	0,22	0,10	
2	Pręt $\phi 6$ (strzemień) l=1200	PN-IS0 6935-1	SI0S	6	szt	0,22	0,26	
1	Pręt zbrojeniowy $\phi 10$ l=1440	PN-89/H-84023/06	34GS	4	szt	0,62	0,89	
nr	nazwa/nazwa	rys./norma	material	Ilość quantity	jed. mierz. unit	jedn. waga [kg]	cdtk.	uwagi notes
zmiana 1		nazwisko	data	podpis				
projektował: G.D.								
kreslił: M.S.		10.08.2009						
zatwierdził								
nazwa rysunku/title								



FUNDAMENT F150

SKALA / scale: 1:10

wpisy/dimensions: 420x297

nr rysunku/nr of drawing: F-F150-02

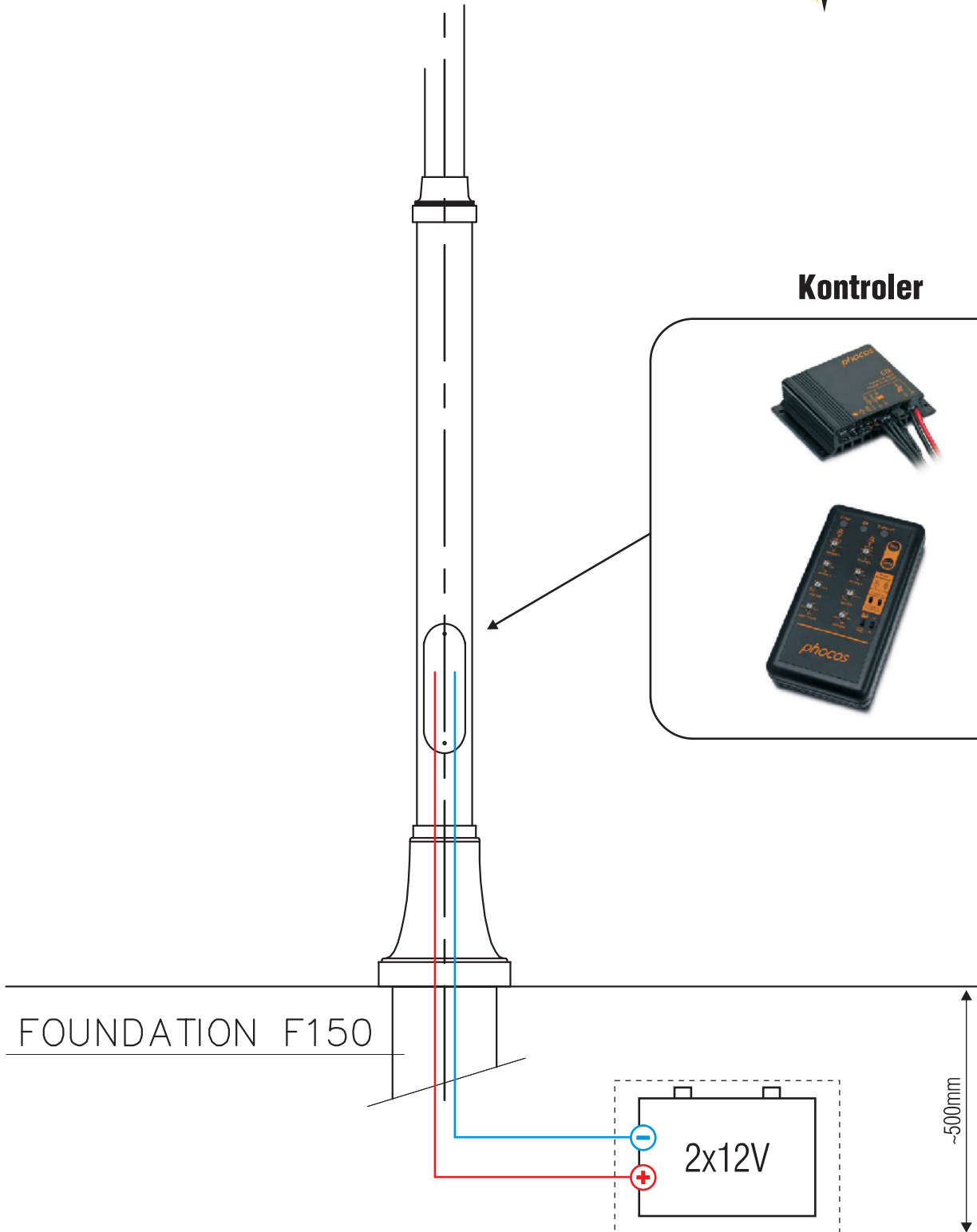
ark./il.ark: 1/1

UWAGI:

1. Klasa betonu C25/30.
2. Stal zbrojeniowa: St0S.



### Kontroler



### Skrzynka:

dł. 540mm x szer. 380mm x wys. 270mm

# Latarnia HLSU-1001



## Opis produktu

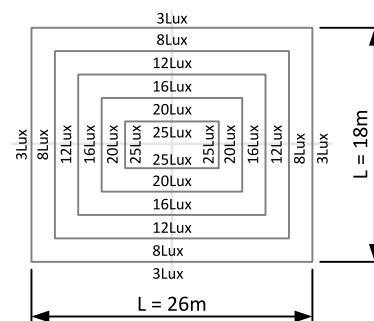
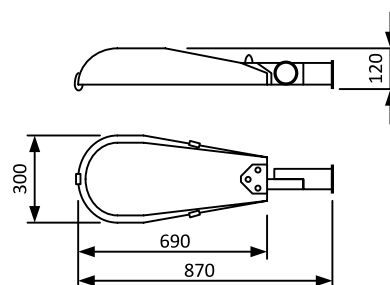
Jednoramienna lampa hybrydowa w kolorze RAL 7021. Pokryta powłoką antykorozyjną. Umiejscowiona na stopie fundamentowej F150. Oprawa SP 1009. Ramię aluminiowe R102. Wiatrak Airbreeze, AirX lub Greatwatt z trzema śmigłami.

## Specyfikacja produktu

- **Wysokość słupa:** ~8m
- **Materiał:** ocynkowana stal
- **Wymiary:** górna średnica 90mm i 127mm /dolna średnica 160mm
- **Grubość materiału z którego wykonany jest słup:** 4mm
- **Wymiary podstawy słupa:** 300\*300mm
- **Czas pracy lampy:** do 14-15h/dzień\*
- **Model oprawy:** Sp 1009 LED
- **Wymiary oprawy:** 870x300x120mm
- **Materiał:** oprawa wykonana z aluminium i hartowanego szkła
- **Barwa światła:** czysto biała
- **Źródło światła:** 50W LED
- **Autonomia:** do 3-4 dni
- **Wymiary panela:** 1316x992x48mm
- **Moc paneli:** 2 szt. po 185W
- **Kontroler:** zabezpiecza przed przeładowaniem i rozładowaniem
- **Akumulator:** 2 szt. po 120Ah/12V
- **Typ akumulatora:** żelowy
- **Sposób włączania:** włącznik zmierzchowo-programowalny
- **Moc wiatraka:** 200W, 400W lub 600W
- **Poziom generowania prądu:** już słaby wiatr o prędkości 3 m/s generuje elektryczność

## Zalety latarni hybrydowych

- szybka i łatwa instalacja
- niezależność od tradycyjnych źródeł energii
- oszczędność energii
- redukcja CO<sub>2</sub>
- brak przyłączy do sieci energetycznej
- dotacje na zakup latarni



### Uwagi:

\*Czas działania systemu został przeliczony na podstawie średnich warunków pogodowych (nasłonecznienie i prędkość wiatru) występujących w Polsce. Autonomia zestawu została przeliczona z tolerancją (+/-) 1 dzień.

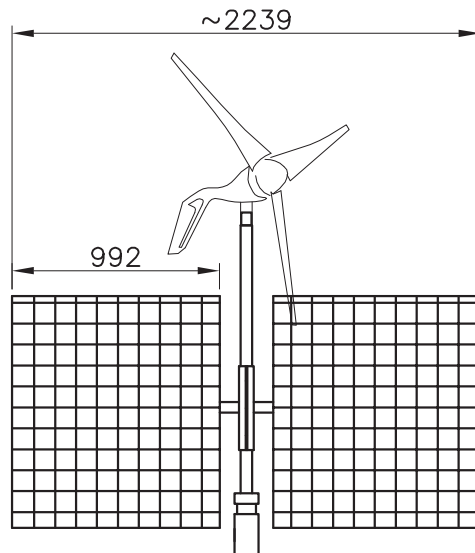
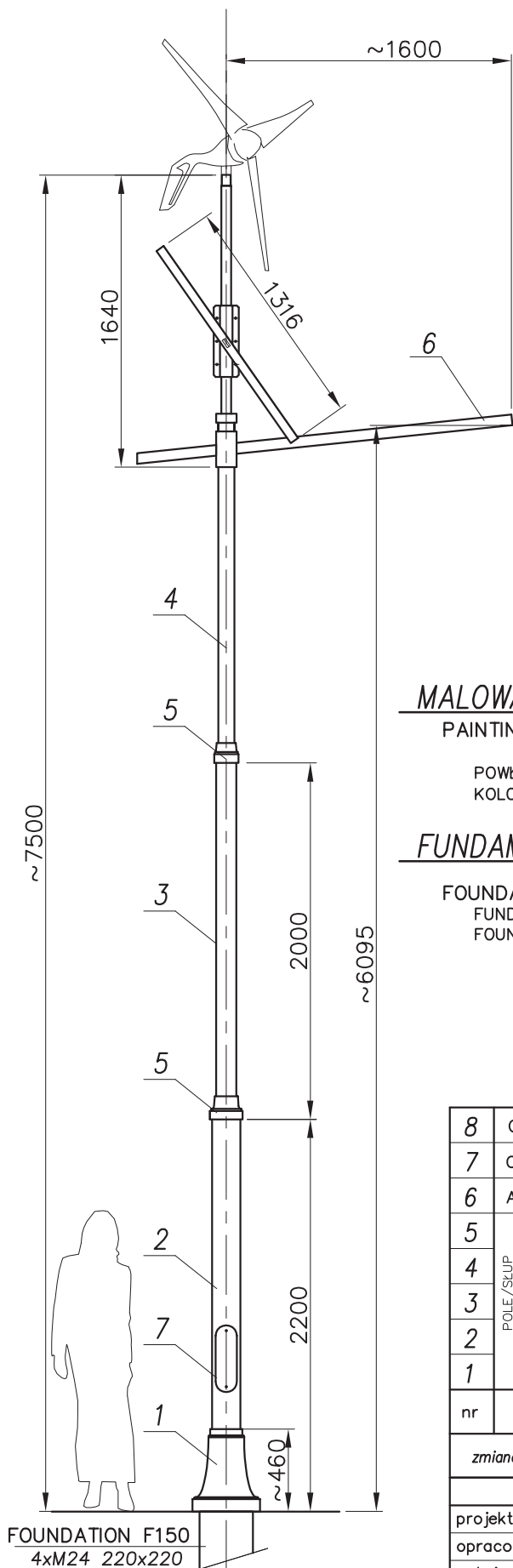
### Notaprawna:

Solar Solution Sp.j. zastrzega sobie prawo do wprowadzania zmian w całości lub w części informacji zawartych w niniejszym dokumencie w dowolnym czasie bez uprzedzenia. Gwarancje dotyczące produktów Solar Solution Sp.j. są zawarte wyłącznie w dokumentach dostarczanych wraz z tymi produktami. Firma Solar Solution Sp.j. nie ponosi odpowiedzialności za jakiegokolwiek błędy techniczne lub redakcyjne, które może zawierać niniejszy dokument. Wygląd latarni w rzeczywistości może nieznacznie się różnić. Powyższa wizualizacja przedstawia jedynie przybliżony wygląd latarni.

### Dane firmy:

Solar Solution Sp.j.  
ul. Żarska  
68-100 Żagań; POLAND  
tel. 68 477 29 66

e-mail: [info@solar-solution.pl](mailto:info@solar-solution.pl)  
[www.solar-solution.pl](http://www.solar-solution.pl)  
skype: solar-solution



### MALOWANIE:

#### PAINTING


POWŁOKA ANTYKOROZYJNA (ANTICORROSIVE PAINT)  
KOLOR (COLOUR) RAL 7021

### FUNDAMENT:

FOUNDATION F150  
FUNDAMENT WCHODZI W SKŁAD ZESTAWU  
FOUNDATION IS INCLUDED INTO THE SET.

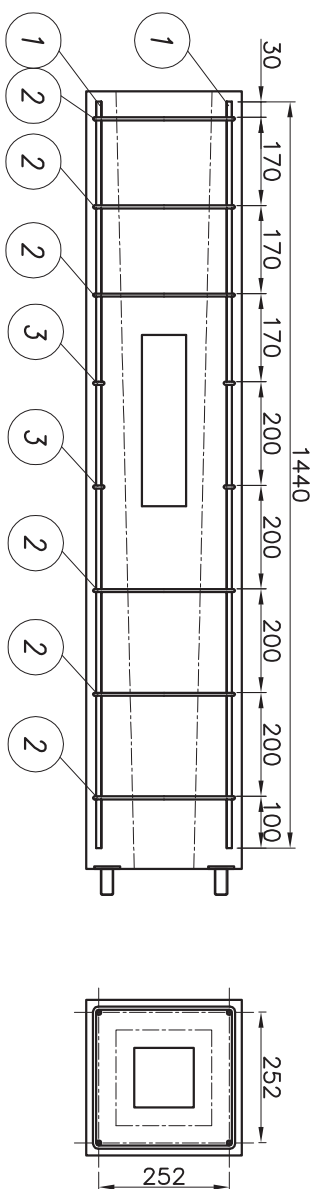
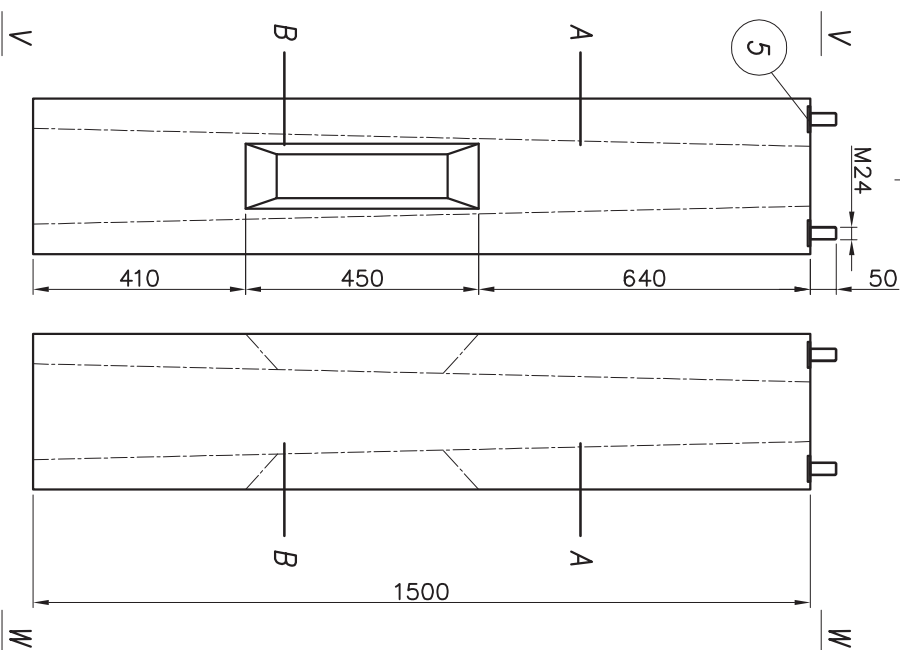
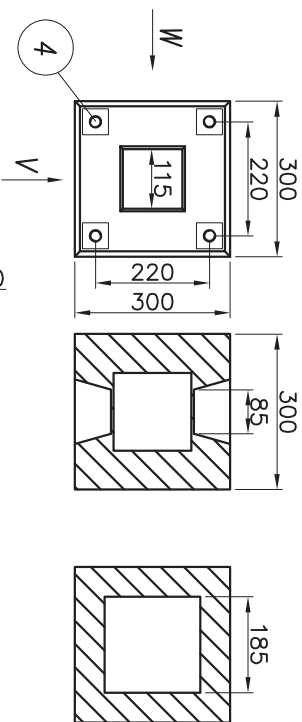
nazwa/name	wartość value
strefa obciążenia wiatrem wind zone	I
wsp. dynamiczny dynamic rate	1.2
kategoria terenu terrain category	II
klasa obciążenia load class	B
częściowy wsp. dla obc. wiatrem partial rate for wind load	1,2
częściowy wsp. dla obc. stałego partial rate for fixed load	1,2
obliczeniowa prędkość wiatru wind speed	20 [m/s]

ACCORDING TO: PN-EN 40-3-1, PN-EN 40-3-3

8	Cable/Kabel	-	-	-	-	-	-
7	Connection box/Tabliczka przył.	-	-	1	-	-	-
6	Arm /Ramię R43	-	aluminium	1	-	-	-
5	POLE/SLUP DR	Decorations/Ozdoby	odlew alum. alum. cast	2	-	-	-
4		Steel pipe/Rura stalowa Ø90	stal steel	1	-	-	-
3		Steel pipe/Rura stalowa Ø127	stal steel	1	-	-	-
2		Steel pipe/Rura stal. Ø159	stal steel	1	-	-	-
1		Masking Frame/Maskownica	-	odlew alum. alum. cast	1	-	-
nr	nazwa	rysunek	material	ilość	jedn.	całk.	uwagi
					waga		
zmiana 0	tolerancja wykonania +/- 20 mm						
	nazwisko	data	podpis	nazwa zakładu			
projektował:	G.D.						
opracował:	M.M.	02.03.2010					
zatwierdził:							

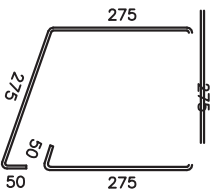
nazwa	hc=7500	DR/1xR81
<b>DR6/1xR102/2xpanel1316x992x48/turbina</b>		
skala	arkusz	numer rysunku
1: 35	420x297	DR6/1xR102/2xpanel1316x992x48/turbina
		nr.arkusza
		1/1

PRZEKRÓJ A-A PRZEKRÓJ B-B

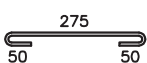


PRĘT NR 1  
4x  $\phi 10$  l=1440

PRĘT NR 2  
(STRZEMIEŃ)  
6x  $\phi 6$  l=1200



PRĘT NR 3  
(STRZEMIEŃ)  
2x  $\phi 6$  l=370



5	Blocha 5x50x50	PN-72/H93203	SI3S	4	szt	0,1	0,4	
4	Kotew M24x180	PN-89/H-84023/06	SI3S	4	szt	0,7	2,8	
3	Pręt $\phi 6$ (strzemie) l=370	PN-IS0 6935-1	SI0S	2	szt	0,22	0,10	
2	Pręt $\phi 6$ (strzemie) l=1200	PN-IS0 6935-1	SI0S	6	szt	0,22	0,26	
1	Pręt zbrojeniowy $\phi 10$ l=1440	PN-89/H-84023/06	34GS	4	szt	0,62	0,89	
nr	nazwa/nazwa	rys./norma	material	Ilość quantity	jed. mierz. unit	jedn. waga [kg]	cdtk.	uwagi notes
zmiana 1		nazwisko	data	podpis				
projektował: G.D.								
kreslił: M.S.		10.08.2009						
zatwierdził								
nazwa rysunku/title								



FUNDAMENT F150

skala/scale

1:10

wymiary/dimensions

420x297

nr rysunku/nr of drawing

F-F150-02

ark./il.ark

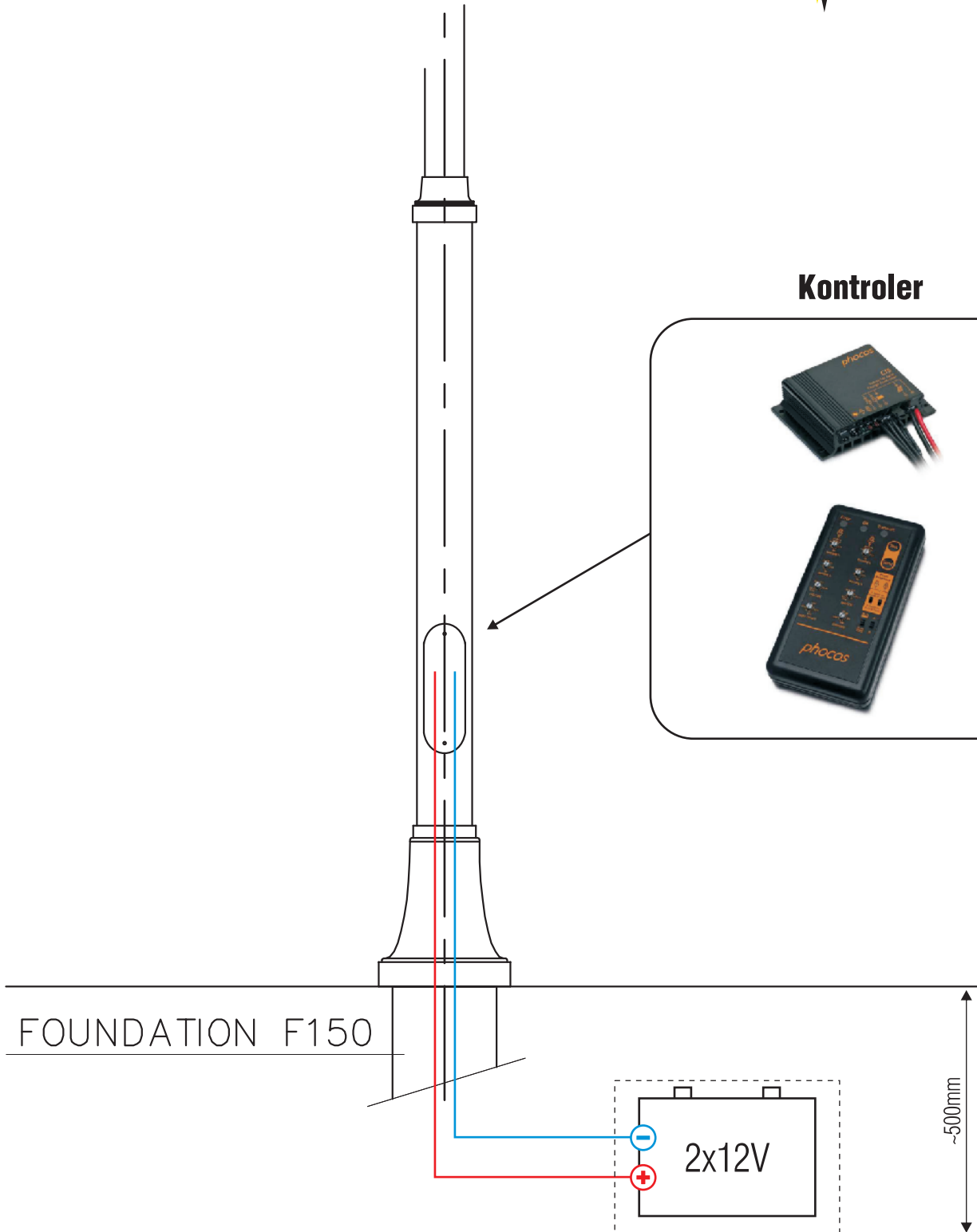
1/1

UWAGI:

1. Klasa betonu C25/30.
2. Stal zbrojeniowa: St0S.



### Kontroler



### Skrzynka:

dł. 540mm x szer. 380mm x wys. 270mm



# Latarnia HLSU-1002



## Opis produktu

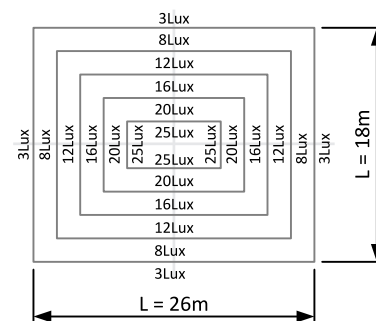
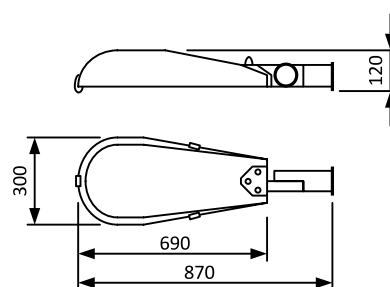
Jednoramienna lampa hybrydowa w kolorze RAL 7021. Pokryta powłoką antykorozyjną. Umiejscowiona na stopie fundamentowej F150. Oprawa SP 1009. Ramię aluminiowe R105. Wiatrak Airbreeze, AirX lub Greatwatt z trzema śmigłami.

## Specyfikacja produktu

- **Wysokość słupa:** ~8m
- **Materiał:** ocynkowana stal
- **Wymiary:** górna średnica 90mm i 127mm /dolna średnica 160mm
- **Grubość materiału z którego wykonany jest słup:** 4mm
- **Wymiary podstawy słupa:** 300\*300mm
- **Czas pracy lampy:** do 14-15h/dzień\*
- **Model oprawy:** Sp 1009 LED
- **Wymiary oprawy:** 870x300x120mm
- **Materiał:** oprawa wykonana z aluminium i hartowanego szkła
- **Barwa światła:** czysto biała
- **Źródło światła:** 50W LED
- **Autonomia:** do 3-4 dni
- **Wymiary panela:** 1316×992×48mm
- **Moc paneli:** 2 szt. po 185W
- **Kontroler:** zabezpiecza przed przeładowaniem i rozładowaniem
- **Akumulator:** 2 szt. po 120Ah/12V
- **Typ akumulatora:** żelowy
- **Sposób włączania:** włącznik zmierzchowo-programowalny
- **Moc wiatraka:** 200W, 400W lub 600W
- **Poziom generowania prądu:** już słaby wiatr o prędkości 3 m/s generuje elektryczność

## Zalety latarni hybrydowych

- szybka i łatwa instalacja
- niezależność od tradycyjnych źródeł energii
- oszczędność energii
- redukcja CO<sub>2</sub>
- brak przyłączy do sieci energetycznej
- dotacje na zakup latarni



### Uwagi:

\*Czas działania systemu został przeliczony na podstawie średnich warunków pogodowych (nasłonecznienie i prędkość wiatru) występujących w Polsce. Autonomia zestawu została przeliczona z tolerancją (+/-) 1 dzień.

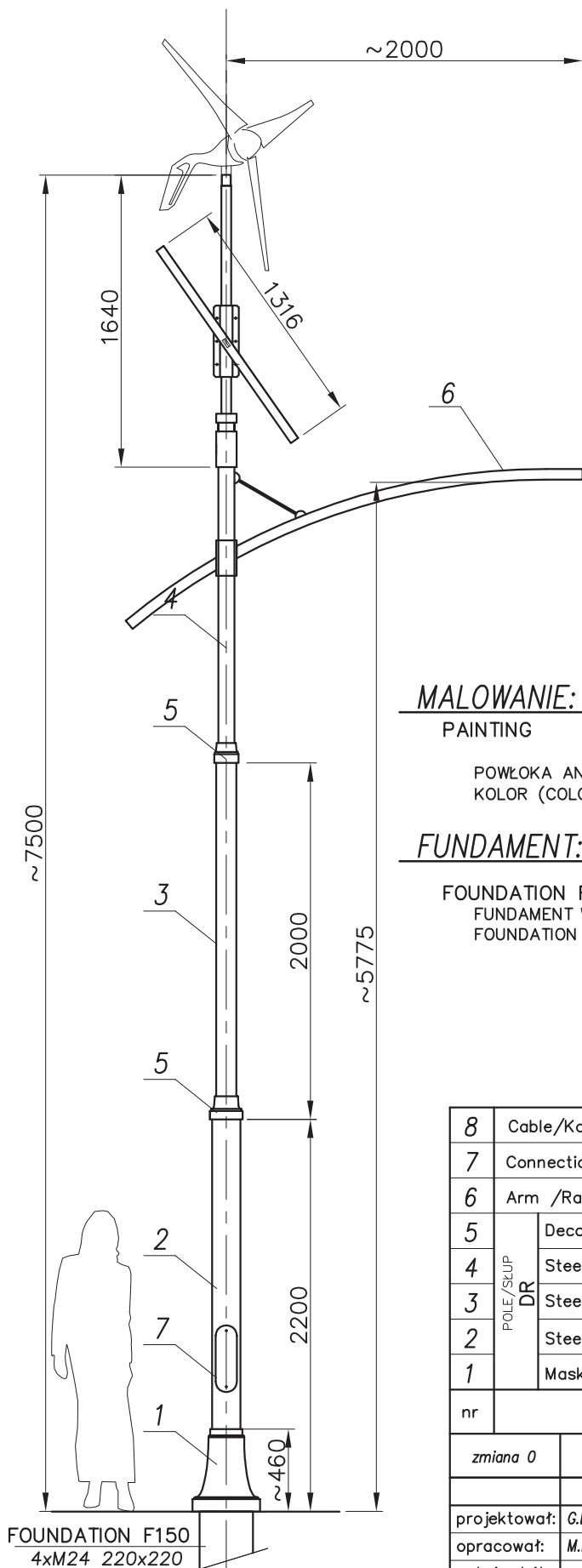
### Notaprawna:

Solar Solution Sp.j. zastrzega sobie prawo do wprowadzania zmian w całości lub w części informacji zawartych w niniejszym dokumencie w dowolnym czasie bez uprzedzenia. Gwarancje dotyczące produktów Solar Solution Sp.j. są zawarte wyłącznie w dokumentach dostarczanych wraz z tymi produktami. Firma Solar Solution Sp.j. nie ponosi odpowiedzialności za jakiegokolwiek błędy techniczne lub redakcyjne, które może zawierać niniejszy dokument. Wygląd latarni w rzeczywistości może nieznacznie się różnić. Powyższa wizualizacja przedstawia jedynie przybliżony wygląd latarni.

### Dane firmy:

Solar Solution Sp.j.  
ul. Żarska  
68-100 Żagań; POLAND  
tel. 68 477 29 66

e-mail: [info@solar-solution.pl](mailto:info@solar-solution.pl)  
[www.solar-solution.pl](http://www.solar-solution.pl)  
skype: solar-solution



**MALOWANIE:**  
PAINTING


POWŁOKA ANTYKOROZYJNA (ANTICORROSIVE PAINT)  
KOLOR (COLOUR) RAL 7021

**FUNDAMENT:**

FOUNDATION F150  
FUNDAMENT WCHODZI W SKŁAD ZESTAWU  
FOUNDATION IS INCLUDED INTO THE SET.

nazwa/name	wartość value
strefa obciążenia wiatrem wind zone	I
wsp. dynamiczny dynamic rate	1.2
kategoria terenu terrain category	II
klasa obciążenia load class	B
częściowy wsp. dla obc. wiatrem partial rate for wind load	1,2
częściowy wsp. dla obc. stałego partial rate for fixed load	1,2
obliczeniowa prędkość wiatru wind speed	20 [m/s]

ACCORDING TO: PN-EN 40-3-1, PN-EN 40-3-3

8	Cable/Kabel	-	-	-	-	-	-
7	Connection box/Tabliczka przył.	-	-	1	-	-	-
6	Arm /Ramię R105	-	aluminium	1	-	-	-
5	Decorations/Ozdoby	-	odlew alum. alum. cast	2	-	-	-
4		Steel pipe/Rura stalowa Ø90	-	stal steel	1	-	-
3	Steel pipe/Rura stalowa Ø127	-	stal steel	1	-	-	-
2	Steel pipe/Rura stal. Ø159	-	stal steel	1	-	-	-
1	Masking Frame/Maskownica	-	odlew alum. alum. cast	1	-	-	-
nr	nazwa	rysunek	material	ilość	jedn.	całk.	uwagi
					waga		
zmiana 0			tolerancja wykonania +/- 20 mm				
	nazwisko	data	podpis	nazwa zakładu			
projektował:	G.D.						
opracował:	M.M.	02.03.2010					
zatwierdził:							

nazwa

hc=7500

DR/1xR81

DR6/1xR105/2xpanel1316x992x48/turbina

STANDARD

skala

1: 35

arkusz

420x297

numer rysunku

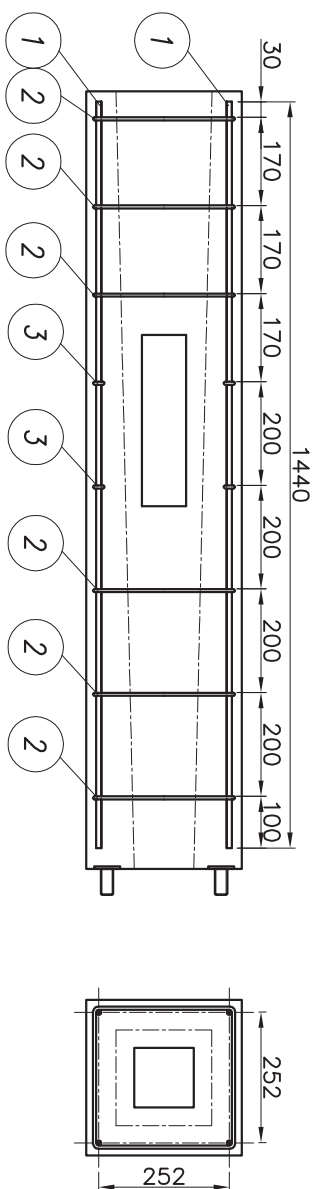
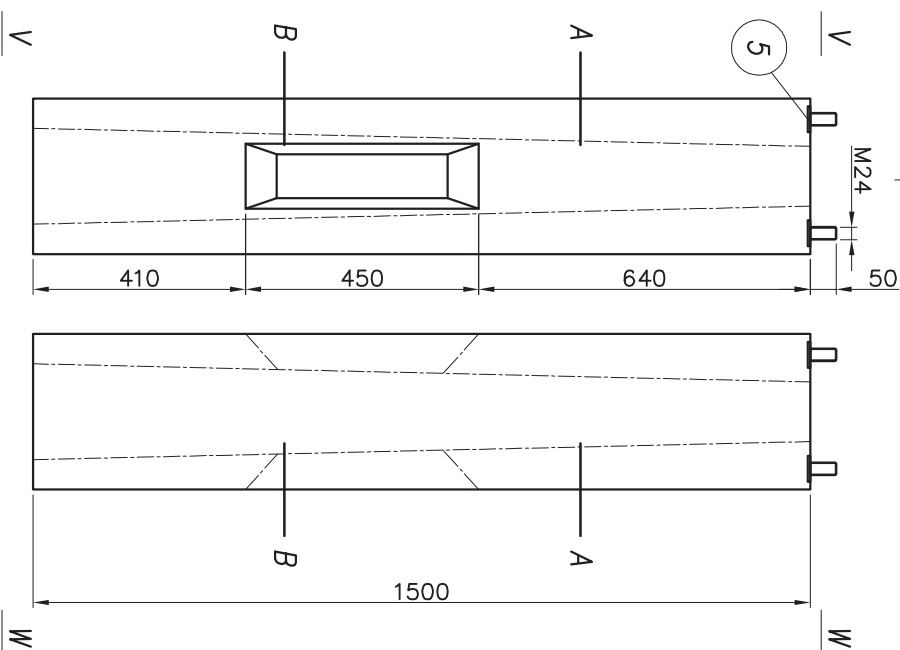
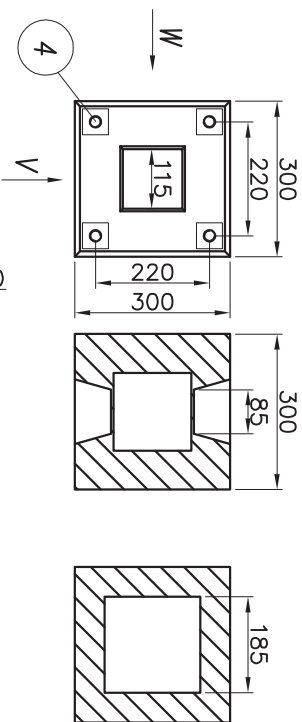
DR6/1xR105/2xpanel1316x992x48/turbina

nr.arkusza

1/1

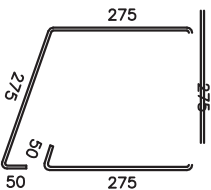
FOUNDATION F150  
4xM24 220x220

PRZEKRÓJ A-A PRZEKRÓJ B-B

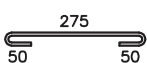


PRĘT NR 1  
4x  $\phi 10$  l=1440

PRĘT NR 2  
(STRZEMIE)  $\square$   
6x  $\phi 6$  l=1200



PRĘT NR 3  
(STRZEMIE)  $\square$   
2x  $\phi 6$  l=370



5	Blocha 5x50x50	PN-72/H93203	SI3S	4	szt	0,1	0,4	
4	Kotew M24x180	PN-89/H-84023/06	SI3S	4	szt	0,7	2,8	
3	Pręt $\phi 6$ (strzemie) l=370	PN-IS0 6935-1	SI0S	2	szt	0,22	0,10	
2	Pręt $\phi 6$ (strzemie) l=1200	PN-IS0 6935-1	SI0S	6	szt	0,22	0,26	
1	Pręt zbrojeniowy $\phi 10$ l=1440	PN-89/H-84023/06	34GS	4	szt	0,62	0,89	
nr	nazwa/nazwa	rys./norma	material	Ilość quantity	jed. mierz. unit	jedn. waga [kg]	cdtk.	uwagi notes
Zmiana 1		nazwisko	data	podpis				
projektował: G.D.								
kreslił: M.S.		10.08.2009						
zatwierdził								
nazwa rysunku/title								



FUNDAMENT F150

SKALA/ scale 1:10

wymiary/dimensions 420x297

nr rysunku/nr of drawing F-F150-02

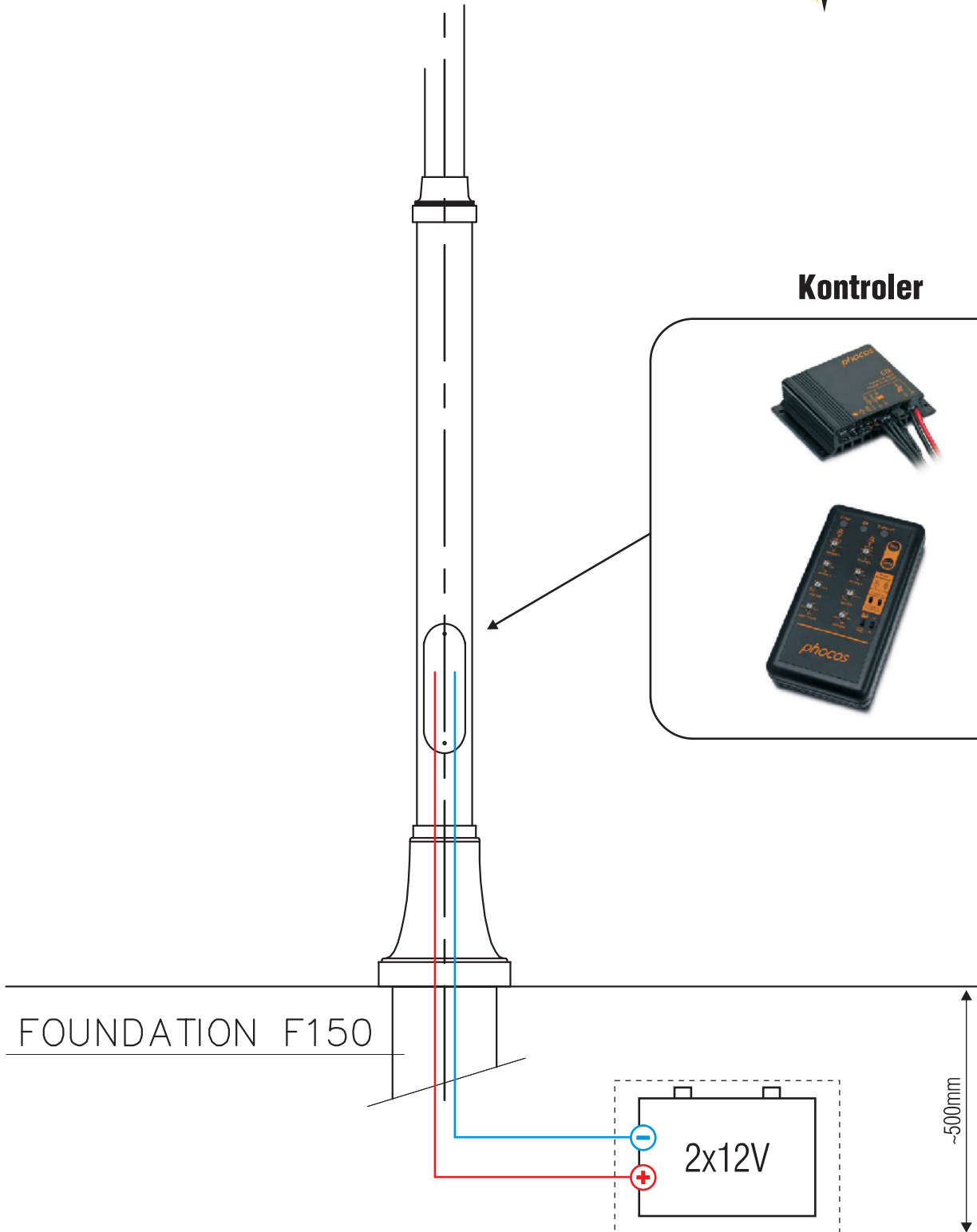
ark./fil.ark 1/1

UWAGI:

1. Klasa betonu C25/30.
2. Stal zbrojeniowa: St0S.



### Kontroler



### Skrzynka:

dł. 540mm x szer. 380mm x wys. 270mm

# Latarnia HLSU-1003



## Opis produktu

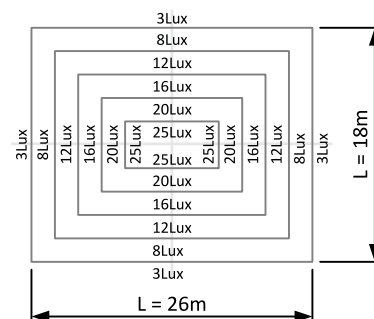
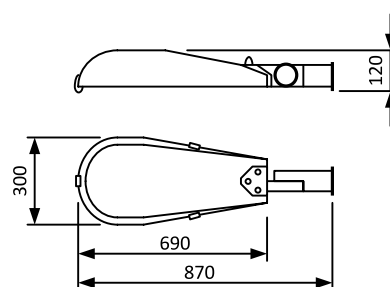
Jednoramienna lampa hybrydowa w kolorze RAL 7021. Pokryta powłoką antykorozyjną. Umiejscowiona na stopie fundamentowej F150. Oprawa SP 1009. Ramię aluminiowe R106. Wiatrak Airbreeze, AirX lub Greatwatt z trzema śmigłami.

## Specyfikacja produktu

- **Wysokość słupa:** ~8m
- **Materiał:** ocynkowana stal
- **Wymiary:** górna średnica 90mm i 127mm /dolna średnica 160mm
- **Grubość materiału z którego wykonany jest słup:** 4mm
- **Wymiary podstawy słupa:** 300\*300mm
- **Czas pracy lampy:** do 14-15h/dzień\*
- **Model oprawy:** Sp 1009 LED
- **Wymiary oprawy:** 870x300x120mm
- **Materiał:** oprawa wykonana z aluminium i hartowanego szkła
- **Barwa światła:** czysto biała
- **Źródło światła:** 50W LED
- **Autonomia:** do 3-4 dni
- **Wymiary panela:** 1316x992x48mm
- **Moc paneli:** 2 szt. po 185W
- **Kontroler:** zabezpiecza przed przeładowaniem i rozładowaniem
- **Akumulator:** 2 szt. po 150Ah/12V
- **Typ akumulatora:** żelowy
- **Sposób włączania:** włącznik zmierzchowo-programowalny
- **Moc wiatraka:** 200W, 400W lub 600W
- **Poziom generowania prądu:** już słaby wiatr o prędkości 3 m/s generuje elektryczność

## Zalety latarni hybrydowych

- szybka i łatwa instalacja
- niezależność od tradycyjnych źródeł energii
- oszczędność energii
- redukcja CO<sub>2</sub>
- brak przyłączy do sieci energetycznej
- dotacje na zakup latarni



Lux Diagram (H = 6m)

### Uwagi:

\*Czas działania systemu został przeliczony na podstawie średnich warunków pogodowych (nasłonecznienie i prędkość wiatru) występujących w Polsce. Autonomia zestawu została przeliczona z tolerancją (+/-) 1 dzień.

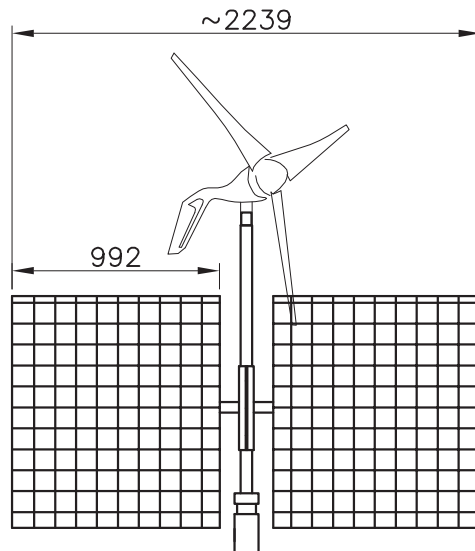
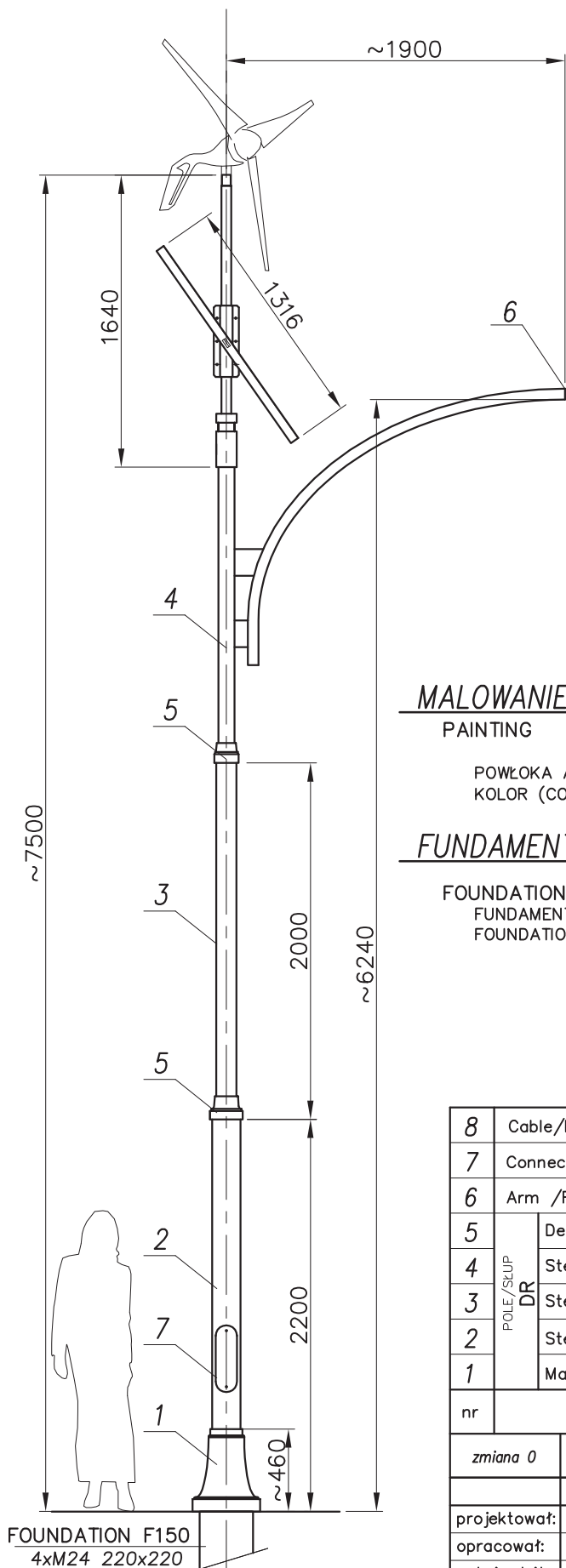
### Notaprawna:

Solar Solution Sp.j. zastrzega sobie prawo do wprowadzania zmian w całości lub w części informacji zawartych w niniejszym dokumencie w dowolnym czasie bez uprzedzenia. Gwarancje dotyczące produktów Solar Solution Sp.j. są zawarte wyłącznie w dokumentach dostarczanych wraz z tymi produktami. Firma Solar Solution Sp.j. nie ponosi odpowiedzialności za jakiegokolwiek błędy techniczne lub redakcyjne, które może zawierać niniejszy dokument. Wygląd latarni w rzeczywistości może nieznacznie się różnić. Powyższa wizualizacja przedstawia jedynie przybliżony wygląd latarni.

### Dane firmy:

Solar Solution Sp.j.  
ul. Żarska  
68-100 Żagań; POLAND  
tel. 68 477 29 66

e-mail: [info@solar-solution.pl](mailto:info@solar-solution.pl)  
[www.solar-solution.pl](http://www.solar-solution.pl)  
skype: solar-solution



**MALOWANIE:**  
PAINTING

POWŁOKA ANTYKOROZYJNA (ANTICORROSIVE PAINT)  
KOLOR (COLOUR) RAL 7021


**FUNDAMENT:**

FOUNDATION F150  
FUNDAMENT WCHODZI W SKŁAD ZESTAWU  
FOUNDATION IS INCLUDED INTO THE SET.

nazwa/name	wartość value
strefa obciążenia wiatrem wind zone	I
wsp. dynamiczny dynamic rate	1.2
kategoria terenu terrain category	II
klasa obciążenia load class	B
częściowy wsp. dla obc. wiatrem partial rate for wind load	1,2
częściowy wsp. dla obc. stałego partial rate for fixed load	1,2
obliczeniowa prędkość wiatru wind speed	20 [m/s]

ACCORDING TO: PN-EN 40-3-1, PN-EN 40-3-3

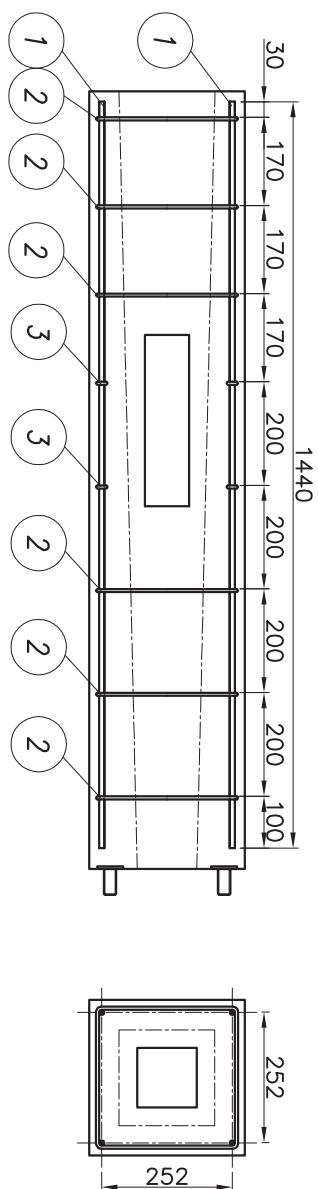
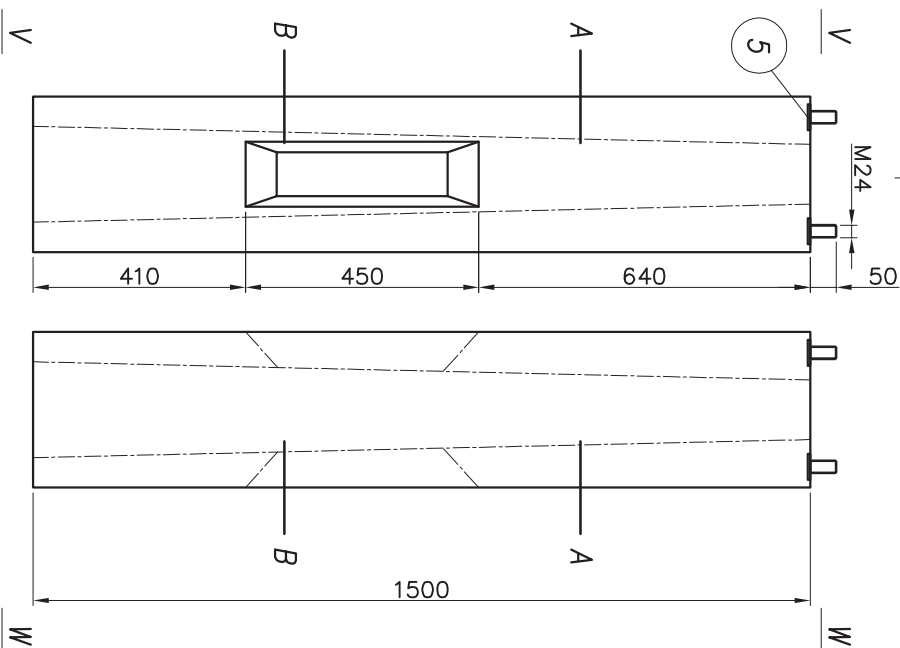
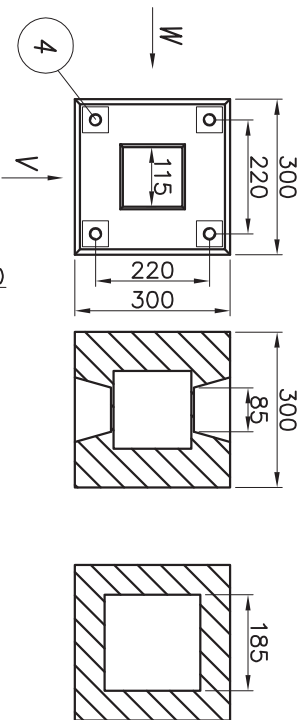
nr	nazwa	rysunek	material	ilość	jedn. waga	całk. waga	uwagi
8	Cable/Kabel	-	-	-	-	-	
7	Connection box/Tabliczka przył.	-	-	1	-	-	
6	Arm /Ramię R106	-	aluminium	1	-	-	
5	POLE/SLUP DR	Decorations/Ozdoby	odlew alum. alum. cast	2	-	-	
4		Steel pipe/Rura stalowa Ø90	stal steel	1	-	-	
3		Steel pipe/Rura stalowa Ø127	stal steel	1	-	-	
2		Steel pipe/Rura stal. Ø159	stal steel	1	-	-	
1		Masking Frame/Maskownica	-	odlew alum. alum. cast	1	-	-

zmiana 0				tolerancja wykonania +/- 20 mm		
	nazwisko	data	podpis	nazwa zakładu		
projektował:	G.D.					
opracował:	M.M.	02.03.2010				
zatwierdził:						

nazwa		hc=7500	
<b>DR6/1xR106/2xpanel1316x992x48/turbina</b>			
skala	arkusz	numer rysunku	nr.arkusza
1: 35	420x297	DR6/1xR106/2xpanel1316x992x48/turbina	1/1

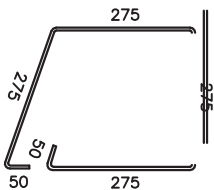
STANDARD

PRZEKRÓJ A-A PRZEKRÓJ B-B

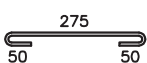


PRĘT NR 1  
4x  $\phi 10$  l=1440

PRĘT NR 2  
(STRZEMIEŃ)  
6x  $\phi 6$  l=1200



PRĘT NR 3  
(STRZEMIEŃ)  
2x  $\phi 6$  l=370



5	Blocha 5x50x50	PN-72/H93203	SI3S	4	szt	0,1	0,4	
4	Kotew M24x180	PN-89/H-84023/06	SI3S	4	szt	0,7	2,8	
3	Pręt $\phi 6$ (strzemie) l=370	PN-IS0 6935-1	SI0S	2	szt	0,22	0,10	
2	Pręt $\phi 6$ (strzemie) l=1200	PN-IS0 6935-1	SI0S	6	szt	0,22	0,26	
1	Pręt zbrojeniowy $\phi 10$ l=1440	PN-89/H-84023/06	34GS	4	szt	0,62	0,89	
nr	nazwa/nazwa	rys./norma	material	Ilość quantity	jed. mierz. unit	jedn. waga [kg]	cdtk. [kg]	uwagi notes
zmiana 1		nazwisko	data	podpis				
projektował: G.D.								
kreslił: M.S.		10.08.2009						
zatwierdził								
nazwa rysunku/tytuł		FUNDAMENT F150						



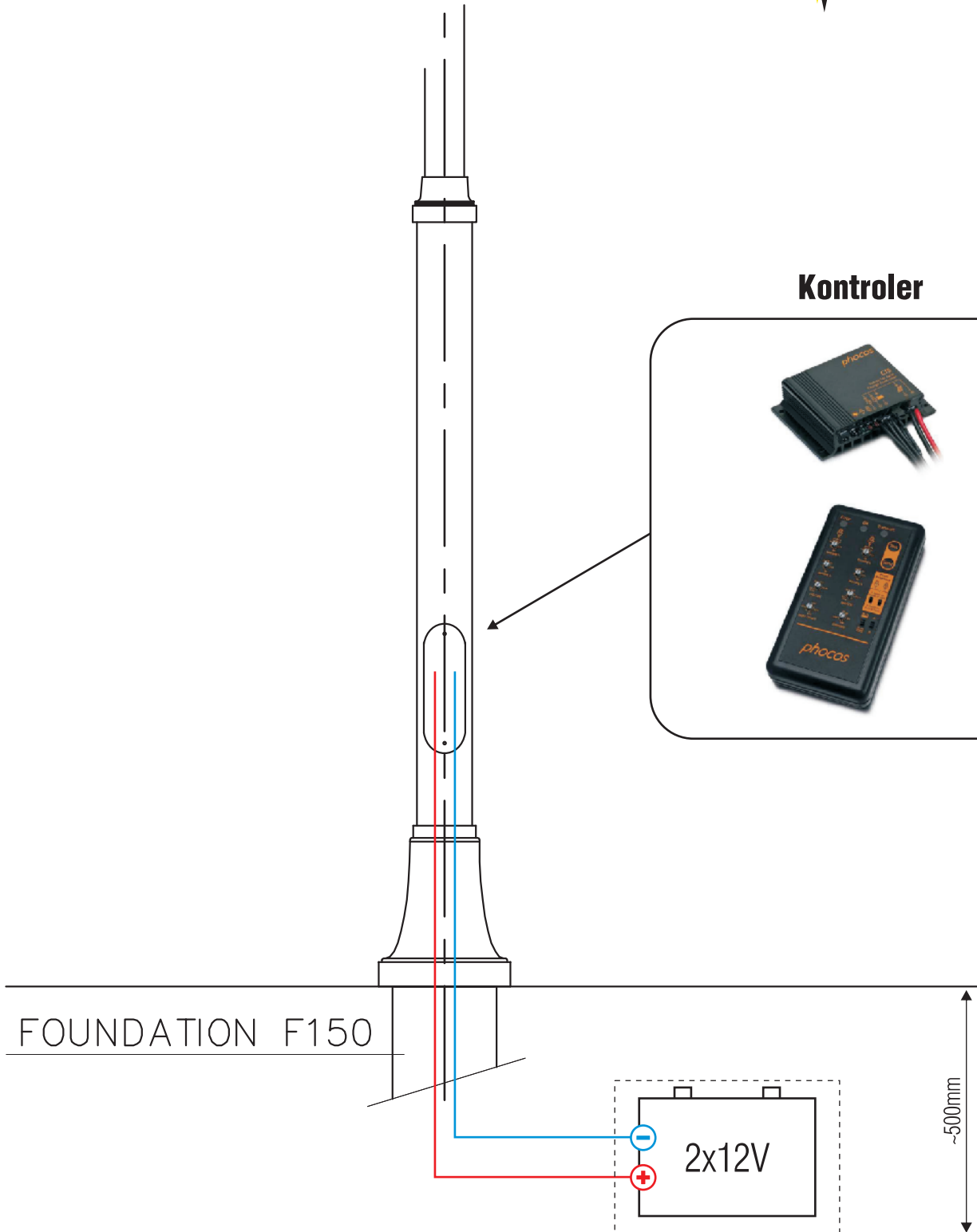
UWAGI:

1. Klasa betonu C25/30.
2. Stal zbrojeniowa: St0S.

skala/ scale	wymiary/dimensions	nr rysunku/nr of drawing	ark./fil.ark
1:10	420x297	F-F150-02	1/1



### Kontroler



### Skrzynka:

dł. 540mm x szer. 380mm x wys. 270mm



# Latarnia HLSU-1004



## Opis produktu

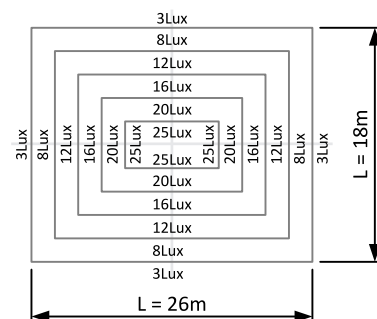
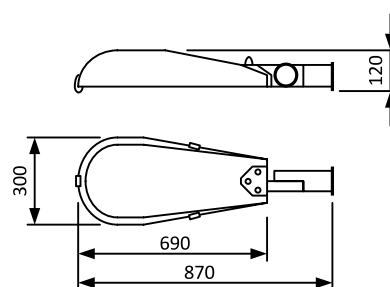
Jednoramienna lampa hybrydowa w kolorze RAL 7021. Pokryta powłoką antykorozyjną. Umiejscowiona na stopie fundamentowej F150. Oprawa SP 1009. Ramię aluminiowe R43. Wiatrak Airbreeze, AirX lub Greatwatt z trzema śmigłami.

## Specyfikacja produktu

- **Wysokość słupa:** ~8m
- **Materiał:** ocynkowana stal
- **Wymiary:** górna średnica 90mm i 127mm /dolna średnica 160mm
- **Grubość materiału z którego wykonany jest słup:** 4mm
- **Wymiary podstawy słupa:** 300\*300mm
- **Czas pracy lampy:** do 14-15h/dzień\*
- **Model oprawy:** Sp 1009 LED
- **Wymiary oprawy:** 870x300x120mm
- **Materiał:** oprawa wykonana z aluminium i hartowanego szkła
- **Barwa światła:** czysto biała
- **Źródło światła:** 50W LED
- **Autonomia:** do 3-4 dni
- **Wymiary panela:** 1316x992x48mm
- **Moc paneli:** 2 szt. po 185W
- **Kontroler:** zabezpiecza przed przeładowaniem i rozładowaniem
- **Akumulator:** 2 szt. po 150Ah/12V
- **Typ akumulatora:** żelowy
- **Sposób włączania:** włącznik zmierzcho- i programowalny
- **Moc wiatraka:** 200W, 400W lub 600W
- **Poziom generowania prądu:** już słaby wiatr o prędkości 3 m/s generuje elektryczność

## Zalety latarni hybrydowych

- szybka i łatwa instalacja
- niezależność od tradycyjnych źródeł energii
- oszczędność energii
- redukcja CO<sub>2</sub>
- brak przyłączy do sieci energetycznej
- dotacje na zakup latarni



Lux Diagram (H = 6m)

### Uwagi:

\*Czas działania systemu został przeliczony na podstawie średnich warunków pogodowych (nasłonecznienie i prędkość wiatru) występujących w Polsce. Autonomia zestawu została przeliczona z tolerancją (+/-) 1 dzień.

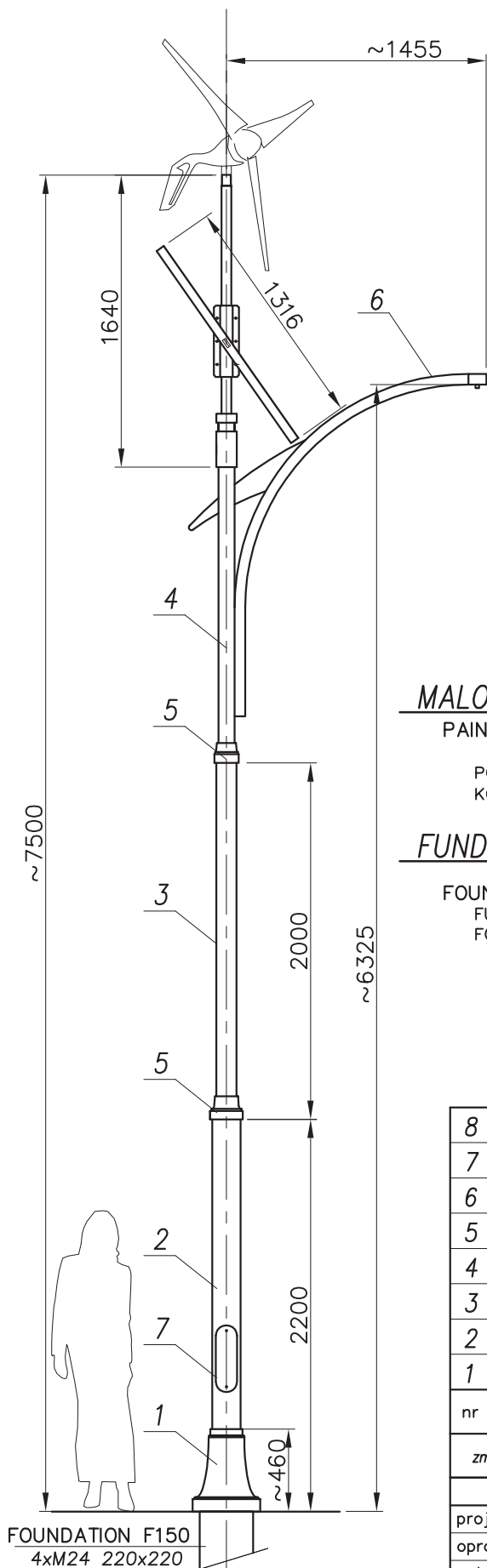
### Notaprawna:

Solar Solution Sp.j. zastrzega sobie prawo do wprowadzania zmian w całości lub w części informacji zawartych w niniejszym dokumencie w dowolnym czasie bez uprzedzenia. Gwarancje dotyczące produktów Solar Solution Sp.j. są zawarte wyłącznie w dokumentach dostarczanych wraz z tymi produktami. Firma Solar Solution Sp.j. nie ponosi odpowiedzialności za jakiegokolwiek błędy techniczne lub redakcyjne, które może zawierać niniejszy dokument. Wygląd latarni w rzeczywistości może nieznacznie się różnić. Powyższa wizualizacja przedstawia jedynie przybliżony wygląd latarni.

### Dane firmy:

Solar Solution Sp.j.  
ul. Żarska  
68-100 Żagań; POLAND  
tel. 68 477 29 66

e-mail: [info@solar-solution.pl](mailto:info@solar-solution.pl)  
[www.solar-solution.pl](http://www.solar-solution.pl)  
skype: solar-solution



FOUNDATION F150  
4xM24 220x220

**MALOWANIE:**  
PAINTING


POWŁOKA ANTYKOROZYJNA (ANTICORROSIVE PAINT)  
KOLOR (COLOUR) RAL 7021

**FUNDAMENT:**

FOUNDATION F150  
FUNDAMENT WCHODZI W SKŁAD ZESTAWU  
FOUNDATION IS INCLUDED INTO THE SET.

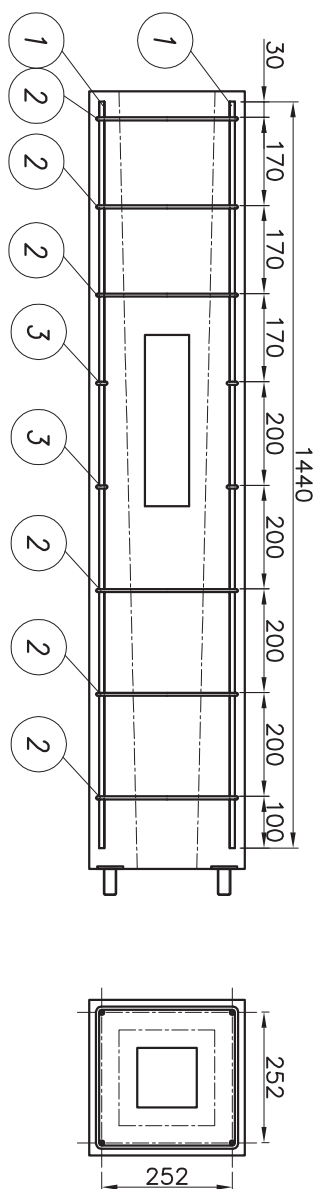
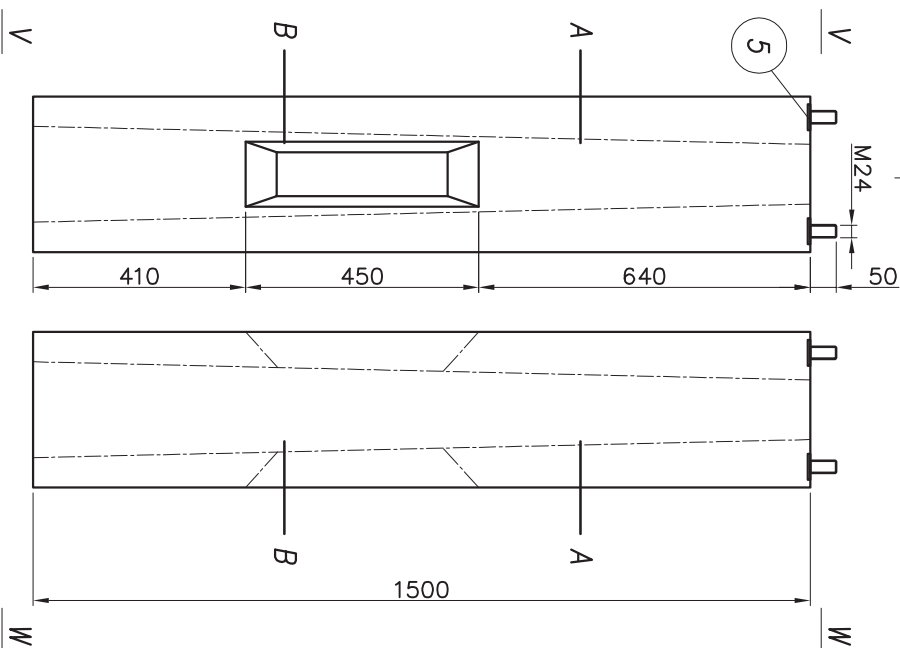
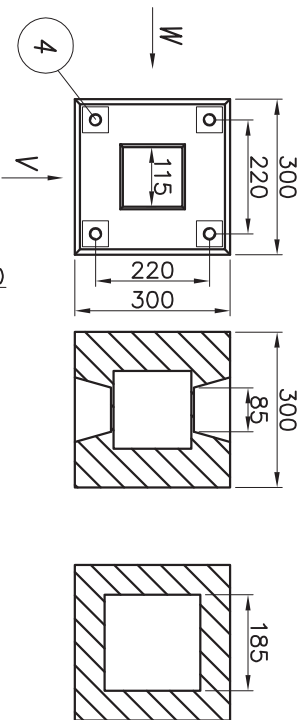
nazwa/name	wartość value
strefa obciążenia wiatrem wind zone	I
wsp. dynamiczny dynamic rate	1.2
kategoria terenu terrain category	II
klasa obciążenia load class	B
częściowy wsp. dla obc. wiatrem partial rate for wind load	1,2
częściowy wsp. dla obc. stałego partial rate for fixed load	1,2
obliczeniowa prędkość wiatru wind speed	20 [m/s]

ACCORDING TO: PN-EN 40-3-1, PN-EN 40-3-3

8	Cable/Kabel	-	-	-	-	-	-
7	Connection box/Tabliczka przył.	-	-	1	-	-	-
6	Arm /Ramię R43	-	aluminium	1	-	-	-
5	POLE/SLUP DR	Decorations/Ozdoby	odlew alum. alum. cast	2	-	-	-
4		Steel pipe/Rura stalowa Ø90	stal steel	1	-	-	-
3		Steel pipe/Rura stalowa Ø127	stal steel	1	-	-	-
2		Steel pipe/Rura stal. Ø159	stal steel	1	-	-	-
1		Masking Frame/Maskownica	-	odlew alum. alum. cast	1	-	-
nr	nazwa	rysunek	material	ilość	jedn.	całk.	uwagi
					waga		
zmiana 0			tolerancja wykonania +/- 20 mm				
	nazwisko	data	podpis	nazwa zakładu			
projektował:	G.D.						
opracował:	M.M.	02.03.2010					
zatwierdził:							

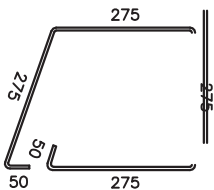
nazwa	hc=7500	DR/1xR81
<b>DR6/1xR43/2xpanel1316x992x48/turbina</b>		
skala	arkusz	numer rysunku
1: 35	420x297	DR6/1xR43/2xpanel1316x992x48/turbina
		nr.arkusza
		1/1

PRZEKRÓJ A-A PRZEKRÓJ B-B

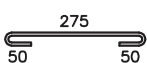


PRĘT NR 1  
4x  $\phi 10$  l=1440

PRĘT NR 2  
(STRZEMIEŃ)  
6x  $\phi 6$  l=1200



PRĘT NR 3  
(STRZEMIEŃ)  
2x  $\phi 6$  l=370



5	Blocha 5x50x50	PN-72/H93203	SI3S	4	szt	0,1	0,4	
4	Kotew M24x180	PN-89/H-84023/06	SI3S	4	szt	0,7	2,8	
3	Pręt $\phi 6$ (strzemie) l=370	PN-IS0 6935-1	SI0S	2	szt	0,22	0,10	
2	Pręt $\phi 6$ (strzemie) l=1200	PN-IS0 6935-1	SI0S	6	szt	0,22	0,26	
1	Pręt zbrojeniowy $\phi 10$ l=1440	PN-89/H-84023/06	34GS	4	szt	0,62	0,89	
nr	nazwa/nazwa	rys./norma	material	Ilość quantity	jed. mierz. unit	jedn. waga [kg]	cdtk.	uwagi notes
zmiana 1		nazwisko	data	podpis				
projektował: G.D.								
kreslił: M.S.		10.08.2009						
zatwierdził								
nazwa rysunku/title								



FUNDAMENT F150

SKALA / scale: 1:10

wymiary/dimensions: 420x297

nr rysunku/nr of drawing: F-F150-02

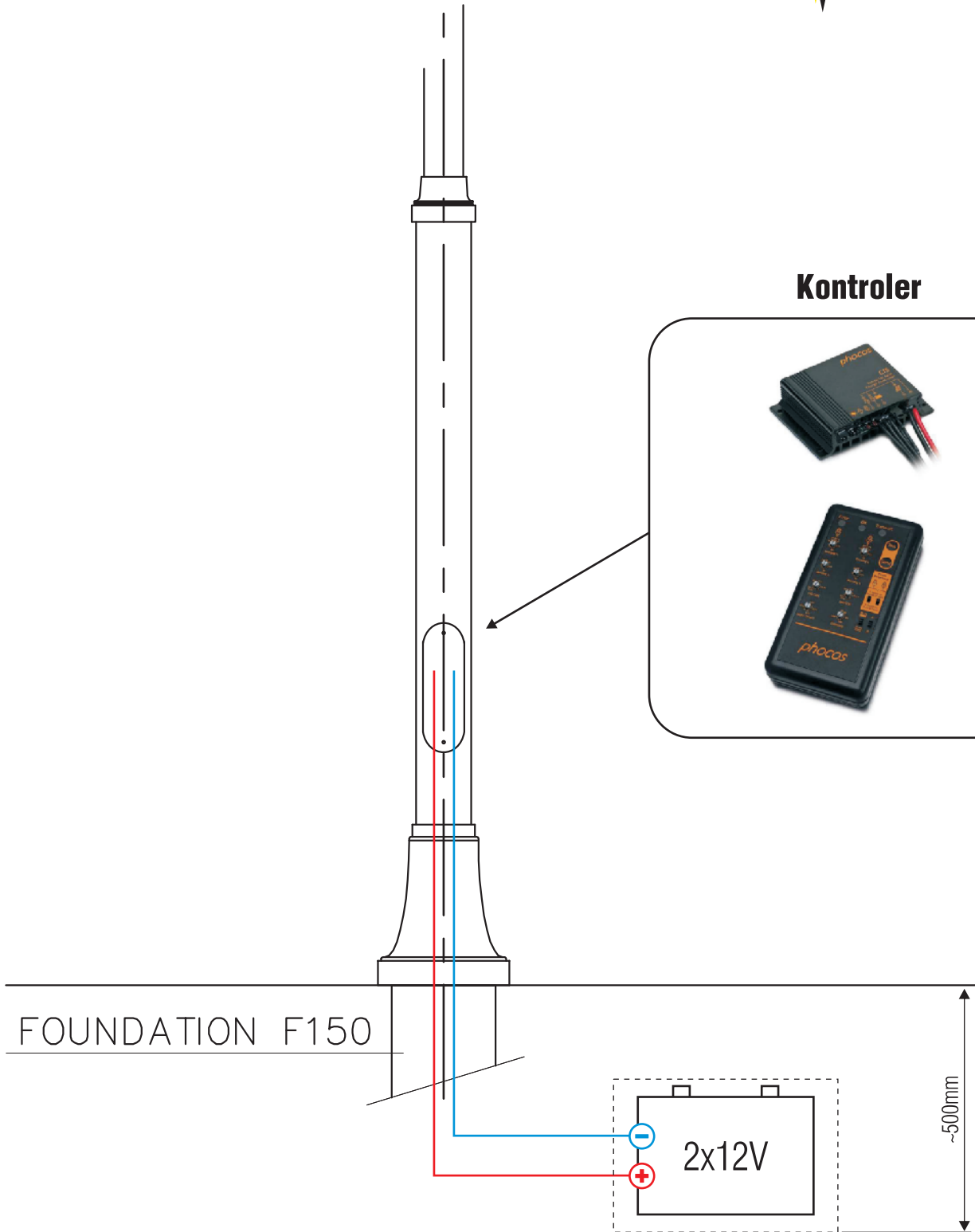
ark./il.ark: 1/1

UWAGI:

1. Klasa betonu C25/30.
2. Stal zbrojeniowa: St0S.



### Kontroler



### Skrzynka:

dł. 540mm x szer. 380mm x wys. 270mm

# Latarnia HLSU-1005



## Opis produktu

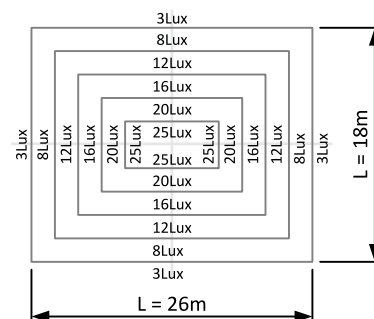
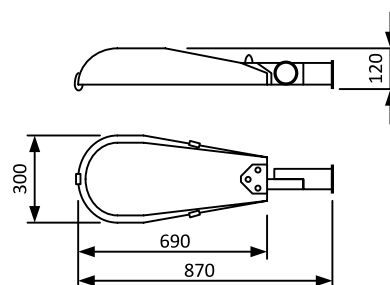
Jednoramienna lampa hybrydowa w kolorze RAL 7021. Pokryta powłoką antykorozyjną. Umiejscowiona na stopie fundamentowej F150. Oprawa SP 1009. Ramię aluminiowe R81. Wiatrak Airbreeze, AirX lub Greatwatt z trzema śmigłami.

## Specyfikacja produktu

- **Wysokość słupa:** ~8m
- **Materiał:** ocynkowana stal
- **Wymiary:** górna średnica 90mm i 127mm /dolna średnica 160mm
- **Grubość materiału z którego wykonany jest słup:** 4mm
- **Wymiary podstawy słupa:** 300\*300mm
- **Czas pracy lampy:** do 14-15h/dzień\*
- **Model oprawy:** Sp 1009 LED
- **Wymiary oprawy:** 870x300x120mm
- **Materiał:** oprawa wykonana z aluminium i hartowanego szkła
- **Barwa światła:** czysto biała
- **Źródło światła:** 50W LED
- **Autonomia:** do 3-4 dni
- **Wymiary panela:** 1316x992x48mm
- **Moc paneli:** 2 szt. po 185W
- **Kontroler:** zabezpiecza przed przeładowaniem i rozładowaniem
- **Akumulator:** 2 szt. po 150Ah/12V
- **Typ akumulatora:** żelowy
- **Sposób włączania:** włącznik zmierzchowo-programowalny
- **Moc wiatraka:** 200W, 400W lub 600W
- **Poziom generowania prądu:** już słaby wiatr o prędkości 3 m/s generuje elektryczność

## Zalety latarni hybrydowych

- szybka i łatwa instalacja
- niezależność od tradycyjnych źródeł energii
- oszczędność energii
- redukcja CO<sub>2</sub>
- brak przyłączy do sieci energetycznej
- dotacje na zakup latarni



### Uwagi:

\*Czas działania systemu został przeliczony na podstawie średnich warunków pogodowych (nasłonecznienie i prędkość wiatru) występujących w Polsce. Autonomia zestawu została przeliczona z tolerancją (+/-) 1 dzień.

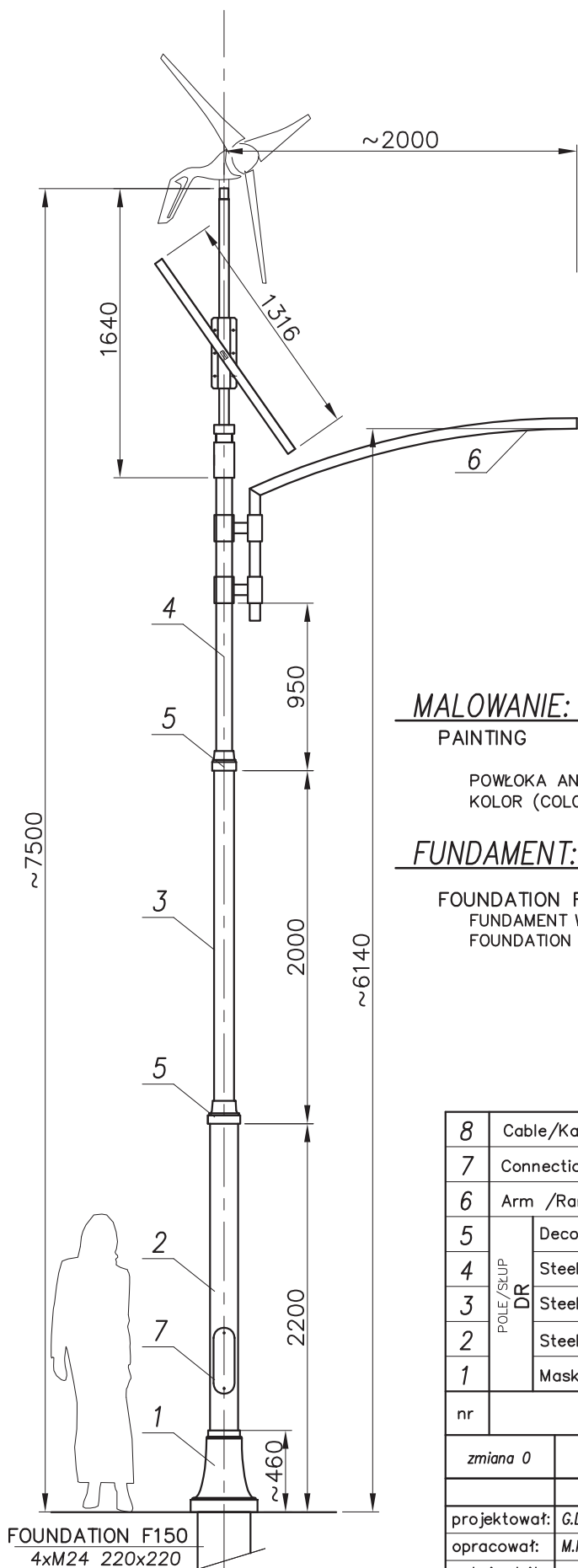
### Notaprawna:

Solar Solution Sp.j. zastrzega sobie prawo do wprowadzania zmian w całości lub w części informacji zawartych w niniejszym dokumencie w dowolnym czasie bez uprzedzenia. Gwarancje dotyczące produktów Solar Solution Sp.j. są zawarte wyłącznie w dokumentach dostarczanych wraz z tymi produktami. Firma Solar Solution Sp.j. nie ponosi odpowiedzialności za jakiegokolwiek błędy techniczne lub redakcyjne, które może zawierać niniejszy dokument. Wygląd latarni w rzeczywistości może nieznacznie się różnić. Powyższa wizualizacja przedstawia jedynie przybliżony wygląd latarni.

### Dane firmy:

Solar Solution Sp.j.  
ul. Żarska  
68-100 Żagań; POLAND  
tel. 68 477 29 66

e-mail: [info@solar-solution.pl](mailto:info@solar-solution.pl)  
[www.solar-solution.pl](http://www.solar-solution.pl)  
skype: solar-solution



**MALOWANIE:**  
PAINTING

POWŁOKA ANTYKOROZYJNA (ANTICORROSIVE PAINT)  
KOLOR (COLOUR) RAL 7021

**FUNDAMENT:**

FOUNDATION F150  
FUNDAMENT WCHODZI W SKŁAD ZESTAWU  
FOUNDATION IS INCLUDED INTO THE SET.

nazwa/name	wartość value
strefa obciążenia wiatrem wind zone	I
wsp. dynamiczny dynamic rate	1.2
kategoria terenu terrain category	II
klasa obciążenia load class	B
częściowy wsp. dla obc. wiatrem partial rate for wind load	1,2
częściowy wsp. dla obc. stałego partial rate for fixed load	1,2
obliczeniowa prędkość wiatru wind speed	20 [m/s]

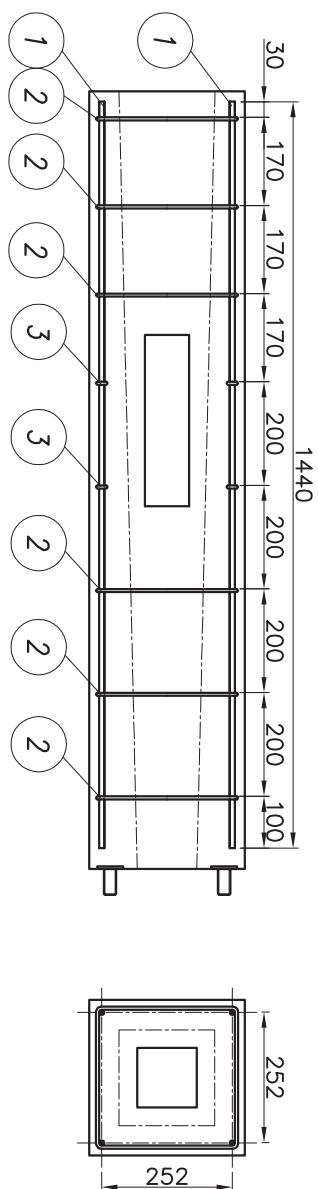
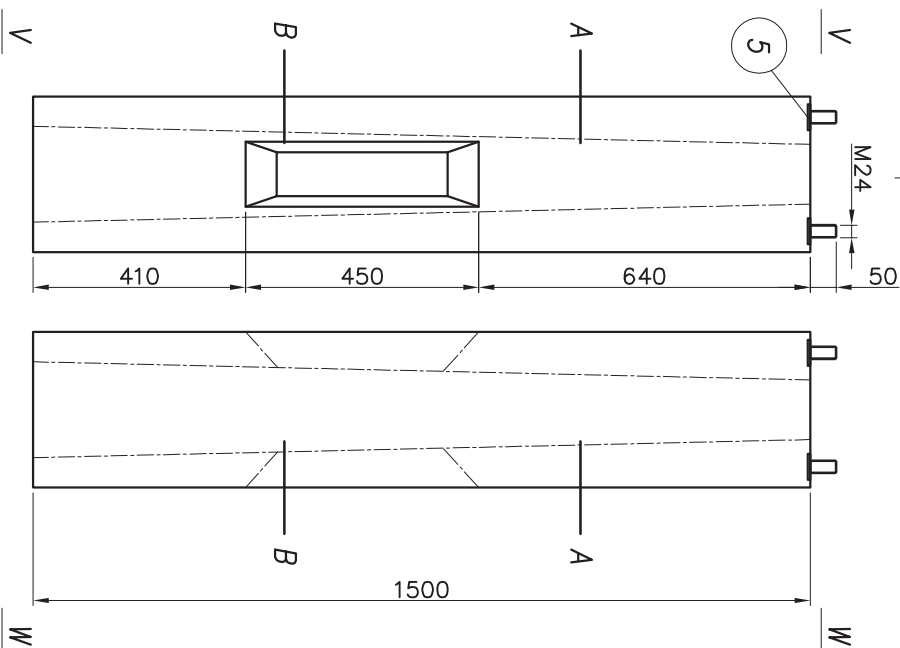
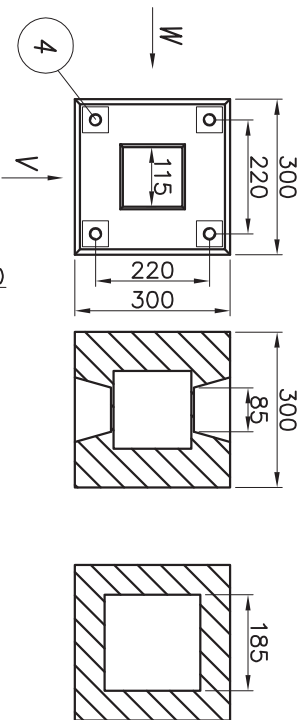
ACCORDING TO: PN-EN 40-3-1, PN-EN 40-3-3

8	Cable/Kabel	-	-	-	-	-	-
7	Connection box/Tabliczka przył.	-	-	1	-	-	-
6	Arm /Ramię R81	-	aluminium	1	-	-	-
5	POLE/SLUP DR	Decorations/Ozdoby	odlew alum. alum. cast	2	-	-	-
4		Steel pipe/Rura stalowa Ø90	stal steel	1	-	-	-
3		Steel pipe/Rura stalowa Ø127	stal steel	1	-	-	-
2		Steel pipe/Rura stal. Ø159	stal steel	1	-	-	-
1		Masking Frame/Maskownica	-	odlew alum. alum. cast	1	-	-
nr	nazwa	rysunek	material	ilość	jedn.	całk.	uwagi
					waga		

zmiana 0	tolerancja wykonania +/- 20 mm					
	nazwisko	data	podpis	nazwa zakładu		
projektował:	G.D.					
opracował:	M.M.	02.03.2010				
zatwierdził:						

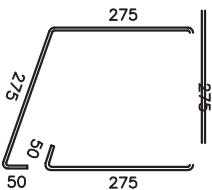
nazwa	hc=7500	DR/1xR81
<b>DR6/1xR81/2xpanel1316x992x48/turbina</b>		
skala	arkusz	numer rysunku
1: 35	420x297	DR6/1xR81/2xpanel1316x992x48/turbina
		nr.arkusza
		1/1

PRZEKRÓJ A-A PRZEKRÓJ B-B

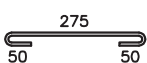


PRĘT NR 1  
4x  $\phi 10$  l=1440

PRĘT NR 2  
(STRZEMIEŃ)  
6x  $\phi 6$  l=1200



PRĘT NR 3  
(STRZEMIEŃ)  
2x  $\phi 6$  l=370



5	Blocha 5x50x50	PN-72/H93203	SI3S	4	szt	0,1	0,4	
4	Kotew M24x180	PN-89/H-84023/06	SI3S	4	szt	0,7	2,8	
3	Pręt $\phi 6$ (strzemień) l=370	PN-IS0 6935-1	SI0S	2	szt	0,22	0,10	
2	Pręt $\phi 6$ (strzemień) l=1200	PN-IS0 6935-1	SI0S	6	szt	0,22	0,26	
1	Pręt zbrojeniowy $\phi 10$ l=1440	PN-89/H-84023/06	34GS	4	szt	0,62	0,89	
nr	nazwa/nazwa	rys./norma	material	Ilość quantity	jed. mierz. unit	jedn. waga [kg]	cdtk.	uwagi notes
Zmiana 1		nazwisko	data	podpis				
projektował: G.D.								
kreslił: M.S.		10.08.2009						
zatwierdził								
nazwa rysunku/title								



FUNDAMENT F150

SKALA / scale: 1:10

wymiary/dimensions: 420x297

nr rysunku/nr of drawing: F-F150-02

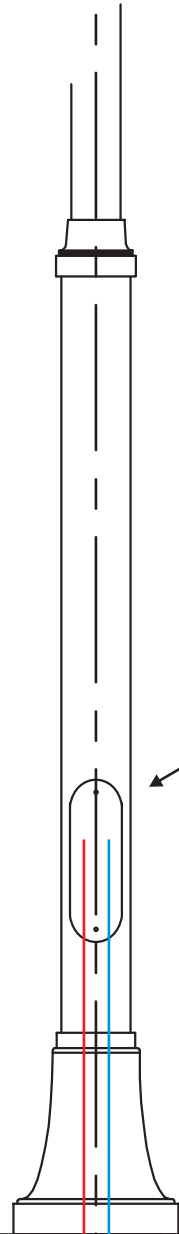
ark./fil.ark: 1/1

UWAGI:

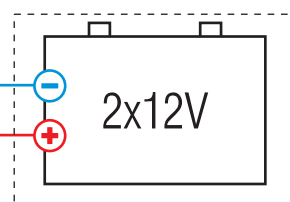
1. Klasa betonu C25/30.
2. Stal zbrojeniowa: St0S.



### Kontroler



FOUNDATION F150



~500mm

### Skrzynka:

dł. 540mm x szer. 380mm x wys. 270mm