



Tele inwazja

Profesjonalna platforma pozyskiwania klienta
Telemarketing, CRM, VoIP



Microsoft
REGISTERED

Partner

www.teleinwazja.pl

▪ **Kompletne rozwiązanie dla telemarketingu**



Teleinwazja jest oprogramowaniem wspierającym działy handlowe oraz call center zajmujące się telemarketingiem i pozyskiwaniem klienta.

Teleinwazja jest kompletnym produktem dla telemarketingu . Jest dostarczana jako oprogramowanie ze sprzętem serwerowym. Nie wymaga instalacji na komputerach. Wystarczy połączenie z internetem lub lokalną siecią oraz przeglądarka www. Umożliwia telefonowanie poprzez VoIP.

Producent Teleinwazji, firma Softyn, oferuje także kompleksowe wdrożenie nowo powstających Call Center:

- wyposażenie meblowe pomieszczeń
- wyposażenie komputerowe i sieciowe

Teleinwazja jest dostępna w 4 wersjach:

- Teleinwazja Mini
- Teleinwazja Lite
- Teleinwazja Standard
- Teleinwazja Professional (dedykowana)



• **Funkcje Teleinwazji**

- **CRM** – możliwość zapisywania historii kontaktu z firmą, historii sprzedaży i umawiania spotkań, nagrań głosowych i innych.
- **VoIP oraz click2call** – możliwość prowadzenia rozmów przy użyciu taniej internetowej telefonii.
- **Skrypt rozmowy** – możliwość tworzenia skryptu (tekst telemarketera i prawdopodobne odpowiedzi rozmówcy) oraz definiowania jakie dane będą pobierane od rozmówcy.
- **Dane pobrane w czasie rozmowy** – dane definiuje się w skrypcie. Dane mogą być tekstem, polami wyczerpiowymi, datą lub godziną. Na podstawie pobranych danych można raportować sprzedaż, etapy prac, stan kontaktu z klientem i inne.
- **Raporty sprzedażowe** – podstawowe raporty to:
 - Sprzedaż produktu (dziś, wczoraj, w ty miesiącu)
 - Umówione spotkania
 - Zamówione usługiTeleinwazja umożliwia tworzenie dodatkowych raportów na podstawie Danych pobranych w czasie rozmowy. (Np: sprzedaż modelu X22 kolor czerwony z wysyłką dziś itp).
- **Umawianie spotkań** - Teleinwazja umożliwia umawianie spotkań Agentom i przedstawicielom handlowym.
- **Przypomnienia o oddzwonieniu**

- **Zawieranie umów sprzedaży** - system umożliwia definiowanie dowolnej ilości Danych pobieranych w czasie rozmowy, które są potrzebne do zawarcia umowy. Następnie, automatycznie generuje dokumenty sprzedażowe na podstawie szablonów.
- **Automatyczne generowanie dokumentów** na podstawie szablonu (faktury, pisma, umowy, oświadczenia – dokumenty doc)
- **Import bazy danych Excel** – Teleinwazja importuje dowolne dokumenty Excel. Wystarczy aby arkusz miał nagłówki kolumn (np. nazwa firmy, nip, telefon itp).
- **Praca przy użyciu przeglądarki www i komunikatora VoIP** – Do pracy z Teleinwazją wystarczy przeglądarka internetowa (IE, Firefox) oraz darmowy komunikator VoIP. Istnieje także możliwość integracji z istniejącymi centralami telefonicznymi (również centrale klasy Asterisk).
- **Dostęp do wyników kampanii poprzez www** posiadają m.in:
 - Zarządzający call center
 - Przedstawiciele handlowi (zdalni)

Dodatki:

- Podsluchiwanie rozmowy
- Nagrywanie rozmowy (mp3)
- Automatyczne wybieranie kolejnych numerów
- Moduły ISDN

▪ Wyróżniki Teleinwazji

Ustawienia | Teleinwazja! (Firmy Testowe71.xls) | Teleinwazja Mini | Widoki | Raporty | Praca | Demo i pomoc

Połączenia Dane

Połącz/Wybierz

brak normy

Baza: Firmy Testowe71.xls Widok główny: [wszystkie] Widok dodatkowy: [wszystkie]

ID	Nazwa firmy	Kod	Miasto	Telefon	Opis	Notatki
1	ACS SP. J. ANNA COFAŁA, ANDRZEJ COFAŁ	40-063	KATOWICE	222 231321323		
2	AKCJA KATOLICKA DIECEZJI BIELSKO-ŻYW	43-300	BIELSKO-BIAŁA	22332323323		
3	AB Torex SP. Z O.O.	40-872	KATOWICE	22 2323234553		
4	4 MAX SP. Z O.O.	40-729	KATOWICE	3434212343		
5	ALIANS TRADE - SP. Z O.O.	43-300	BIELSKO-BIAŁA	34234 32432443		

1 / 40

Skrypt: Zapytania ofertowe

Skrypt Dane Szukaj Zaawansowane

Usun Nowy

Skrypt

- Zapytania ofertowe
 - Wzory
 - Pierwszy
 - Drugi

Skrypt

Pliki skryptu

Wartość zamówienia: 20

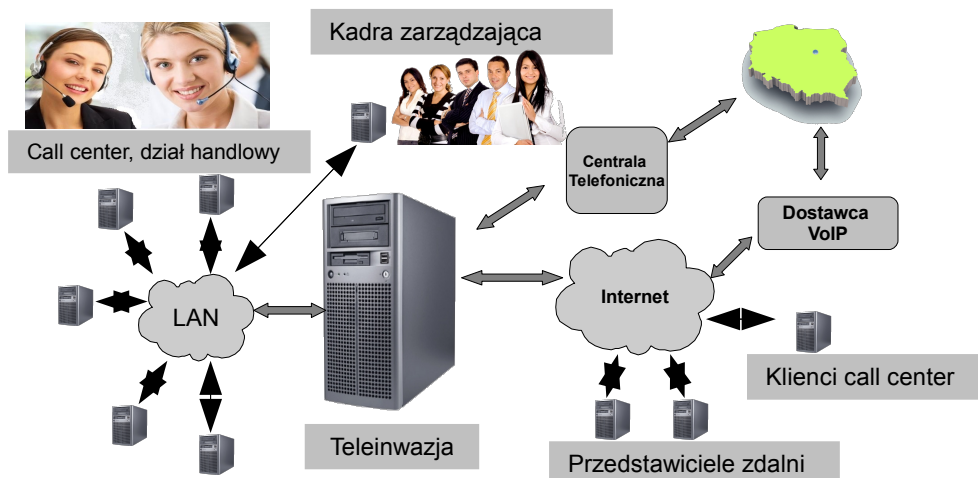
Termin realizacji: 2 tyg. 2009

Jednostka miary: szt.

Nazwa artykułu/usługi: Koło pod łańcuch

Elementy zamówienia

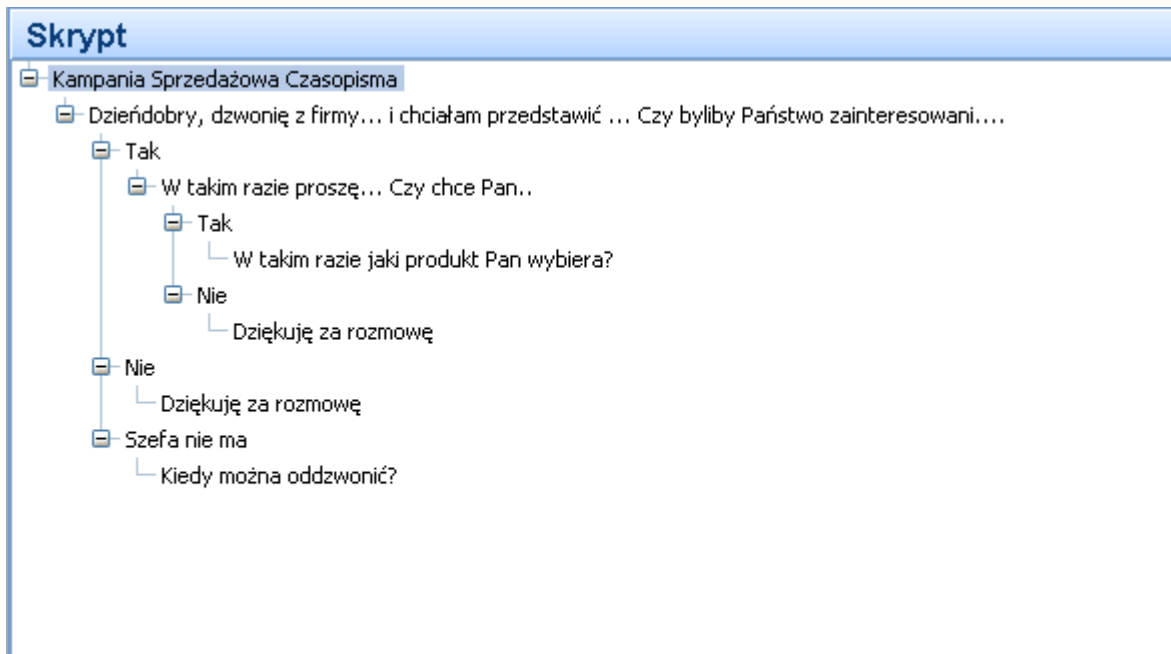
Start Koniec Edytuj



Teleinwazja posiada kilka wyróżniających ją cech na które warto zwrócić uwagę porównując ją z innymi produktami:

- dostęp do oprogramowanie poprzez stronę www. Dzięki temu możliwe jest:
 - sprawdzanie wyników kampanii na bieżąco przez kadre zarządzającą spoza firmy.
 - dostęp do najnowszych danych pozyskanych firm i sprzedanych produktów przez zdalnych handlowców i przedstawicieli handlowych (wystarczy np. laptop podłączony do internetu lub telefon komórkowy z przeglądarką www)
 - możliwość pracy zdalnej telemarketerów
- automatyczne generowanie dowolnych dokumentów sprzedażowych (umów, pism itp.)
- Teleinwazja integruje się z operatorami VoIP, dzięki czemu koszty telefonowania znacząco spadają.
- Istnieje możliwość importu dowolnej bazy danych Excelowej (także pochodzącej z innych systemów lub wykupionej).
- możliwość zamówienia nowej funkcjonalności (firma Softyn jest producentem a nie dystrybutorem oprogramowania)

• Logika pracy Teleinwazji



Skrypt

[wszystkie] ▾

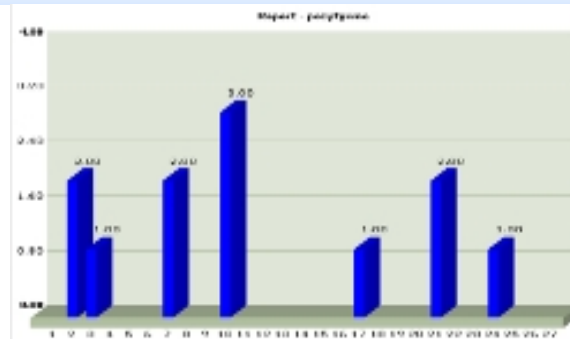
- Telefony wykonane dziś
- Telefony wykonane wczoraj
- Telefony w tym miesiącu
- zajęty numer dziś
- zajęty numer wczoraj
- Sprzedano dziś
- Wartość zamówienia
- Termin realizacji
- Jednostka miary
- Nazwa artykułu/usługi

Sprzedano wczoraj

Sprzedano w tym miesiącu

Oddzwonić dziś

[wszystkie]



Nazwa artykułu/usługi

Łańcuch rolkowy

Ogniwo złączne proste

Koło pod łańcuch

Teleinwazja umożliwia budowanie skryptu rozmowy czyli tekstu telemarketera wraz z prawdopodobnymi odpowiedziami rozmówcy.

Istnieje możliwość budowy wielopoziomowych skryptów rozmowy oraz skryptów płaskich dla doświadczonych telemarketerów.

Administratorzy mogą umieszczać w skrypcie dane które będą pobierane podczas rozmowy.

Będą to inne dane w przypadku zakupu usługi lub towaru (np: ilość, termin realizacji, nazwa artykułu itp...) a inne w przypadku np. gdy nie ma szefa (wtedy definiowane są pola takie jak: z kim rozmawialiśmy, kiedy oddzwonić, o której godzinie)

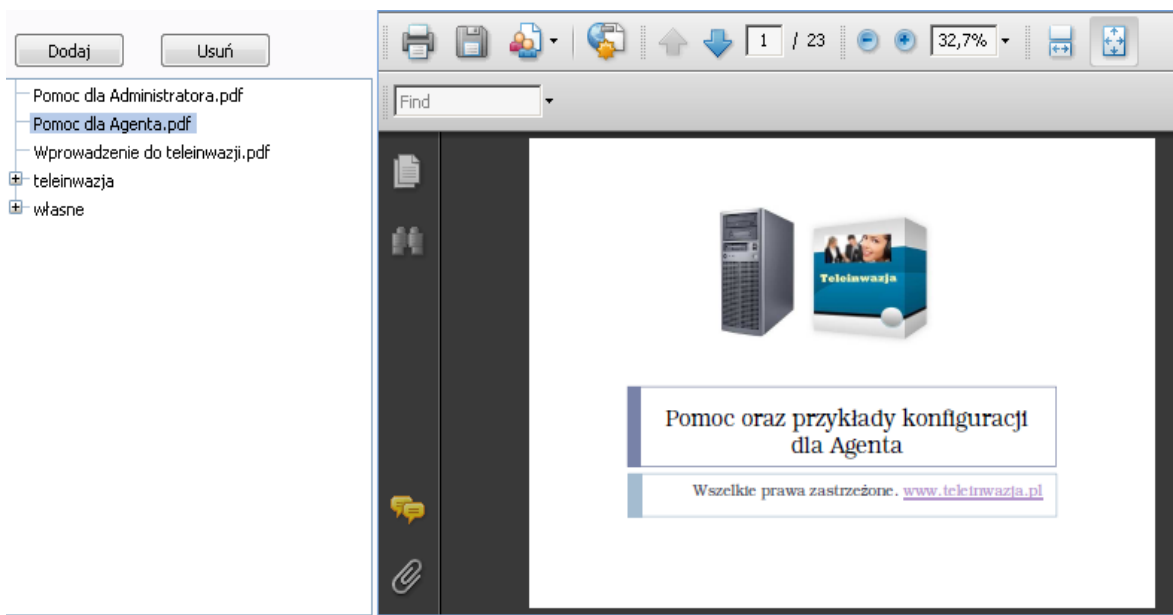
Na podstawie tych danych można następnie tworzyć raporty sprzedażowe.

Jeśli np. sprzedajemy usługi telekomunikacyjne na 3 okresy abonamentowe, do tego 20 rodzajów telefonów , to możemy stworzyć raporty pokazujące nam sprzedaż każdego z telefonu oraz okresu abonamentowego oraz łączyć je ze sobą. System jest elastyczny i umożliwia wprowadzanie dowolnej ilości dodatkowych danych (np: kolor produktu, typ klienta, perspektywy sprzedażowe klienta) i analogiczne raportowanie sprzedaży.

Każde z tych danych można zamieszczać w predefiniowanych polach combo – które ułatwiają wprowadzanie danych przez telemarketera.

▪ Logika pracy Teleinwazji

The screenshot shows the Teleinwazja software interface. At the top, there are navigation buttons like '>>', '<<', and 'Wszystkie'. Below that, there's a search bar for 'Wyszukaj' and a 'Telefon' field with the value 'wykupbaz@kontakt@softyn.eu'. A 'Zmień' button is next to it. On the right, there's a 'Status' dropdown set to 'Gotowy' and a note 'brak normy'. Below this is a table with columns: ID, Nazwa firmy, Kod, Miasto, Telefon, Opis, Notabli. The first row shows ID 7, AGENCJA HANDLOWA, 40-954, KATOWICE, wykup bazę: kontakt@softyn.eu. Below the table, there are fields for 'Wynik', 'Produkty', and 'Grupa'. A large text area contains a call script: 'Dzieńdobry, nazywam się Maria, dzwonię z firmy Mały Druceł, chciałabym przedstawić Państwu ofertę na Drukarki, Czy może mi Pan poświęcić 3 min na przedstawienie oferty?'. To the right of the script is a list of call recordings with timestamps and 'Nagranie' labels. At the bottom, there are buttons: 'Tak', 'Nie', 'Innym razem', 'Szef wyszedł', 'Ktoś krzyczy'.



Teleinwazja przyspiesza pracę telemarketera.

Kiedy to możliwe podpowiada mu – wykorzystując skrypt oraz predefiniowane pola combo. Automatyzuje jego pracę tak, aby :

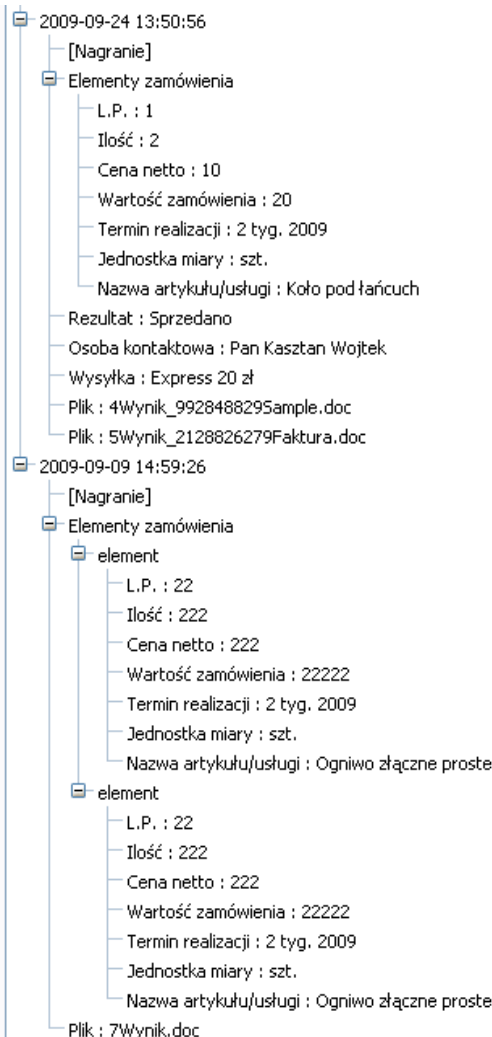
- Telemarketer mógł się łatwo nauczyć korzystać z Teleinwazji
- Telemarketerowi podpowiadały się automatycznie, zdefiniowane wcześniej, produkty i usługi, okresy abonamentowe, kolory itp.
- Automatycznie po zakończeniu rozmowy telemarketer przechodził do kolejnej firmy/osoby.

Teleinwazja posiada wbudowane moduły pomocy oraz prezentacje pokazujące jak korzystać z systemu.

Istnieje możliwość dodawania dowolnych dokumentów PDF oraz DOC będących dokumentacją sprzedawanych produktów i usług. Telemarketerzy mogą korzystać z nich w czasie rozmowy jeśli np. zapomną typu umowy, rodzaju produktu lub innych, bardziej szczegółowych danych.

• Logika pracy Teleinwazji

ID	Nazwa firmy	Kod	Miasto	Telefon
3	AB Torex SP. Z O.O.	40-872	KATOWICE	22 2323234553



Teleinwazja posiada wbudowany CRM

Zapisywana jest cała historia kontaktu z firmą.

- Informacja o dacie kontaktu
- Nagranie rozmowy
- Informacje pobrane przez telemarketera dotyczące sprzedanego produktu/usługi
- Wygenerowane dokumenty sprzedażowe

Dzięki temu, telemarketer lub handlowiec, przed kolejnym kontaktem z firmą, może prześledzić co sprzedano, z kim się kontaktowano i kiedy a także ile razy się kontaktowano.

Dodatkowo ma dostęp do danych zdefiniowanych wcześniej przez Administratora, takich jak np: kolor sprzedawanego produktu, model, data wysyłki, sposób dostawy, termin dostawy, godzina spotkania i inne.

Można definiować i udostępniać telemarketerom do uzupełniania, dowolne nowe dane takie jak:

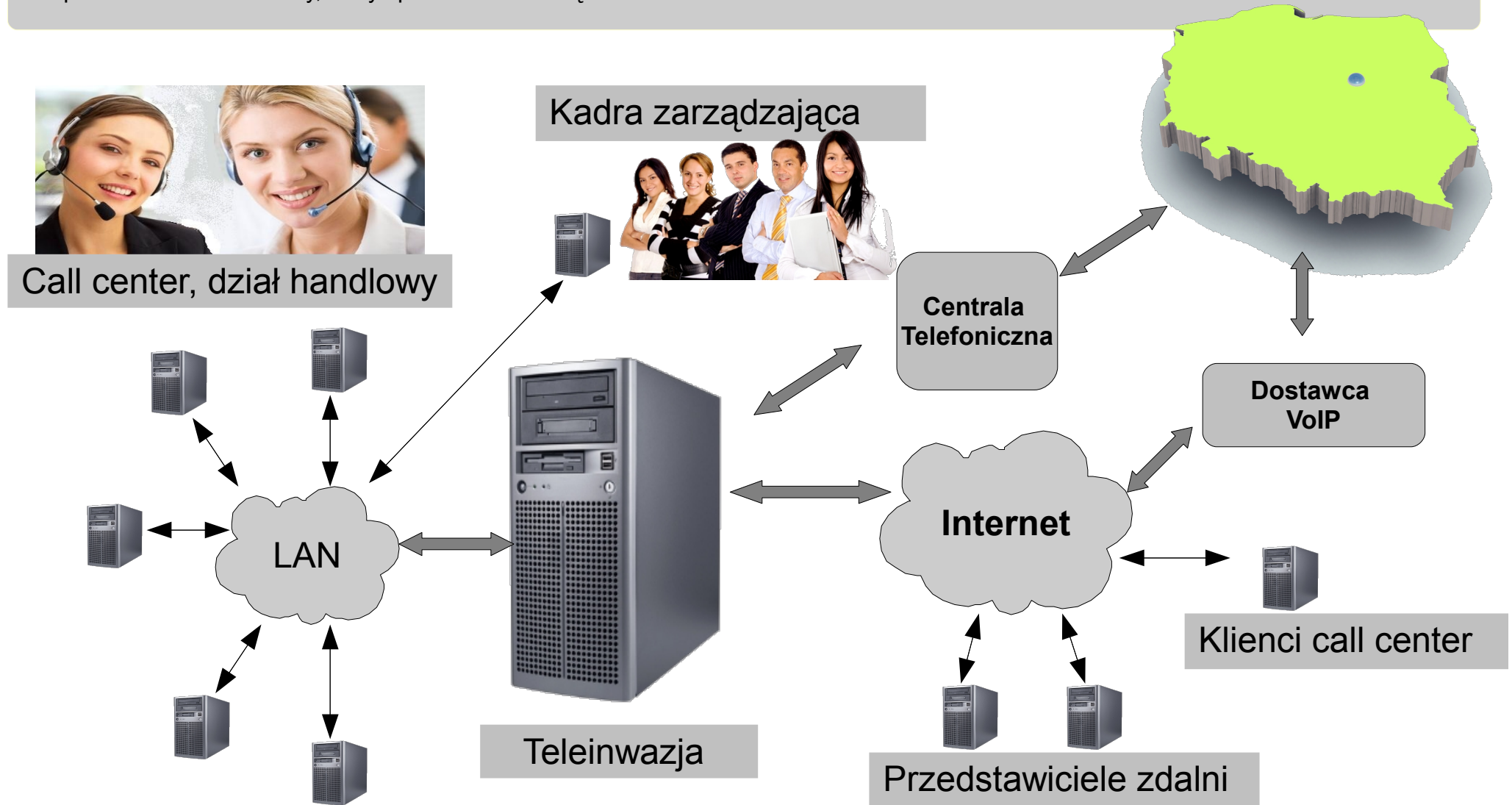
- dane wyliczeniowe (pola combo),
- dane tekstowe, oraz
- dane zawierające datę lub godzinę

Rotacja osób w call center nie spowoduje zamieszania ponieważ system zapamiętuje niezależnie historię kontaktu każdego telemarketera i umożliwia w prosty sposób jego zastąpienie.

▪ Architektura systemu

Teleinwazja umożliwia prowadzenie rozmów poprzez VoIP oraz istniejącą centralę telefoniczną. Teleinwazja działa poprzez przeglądarkę www, dlatego umożliwia dostęp także dla użytkowników spoza firmy takich jak:

- klient zlecający zadania telemarketingowe (dostęp do wybranych kampanii)
- przedstawiciel handlowy, który sprawdza na bieżąco nowe zlecenia kontaktu z klientem



▪ Skuteczna sprzedaż w Teleinwazji



Baza:

- 13baza danych.xls
- 19baza danych.xls
- 26baza danych.xls
- 28baza danych.xls
- 22baza danych.xls

Baza: Firmy Testowe59.xls
Skrypt: Skrypt sprzedaży polisy

Zmień

Skrypt:

- Skrypt sprzedaży polisy
- Skrypt testowy
- Sprzedaż telefonów
- Skry**
 - Kampania Sprzedażowa Czasop
 - Kampania farmaceutyczna
 - Skrypt sprzedaży abonamentu
 - W takim razie
 - Nie
 - Dziękuję
 - Innym razem
 - Szef wyszedł
 - Ktoś krzyczy
 - W takim razie dziękujemy

Teleinwazja umożliwia podział użytkowników na:

- Agentów
- Administratorów
- Menadżerów

Użytkownicy po zalogowaniu mają dostęp do swoich baz danych. System umożliwia korzystanie z wielu baz danych zaimportowanych z pluku Excela .

Użytkownicy mają także dostęp do zdefiniowanych wcześniej skryptów rozmowy.

Agenci jednym kliknięciem nawiązują połączenie z bieżącą firmą (lub osobą prywatną). Korzystając z telefonu VoIP, darmowego oprogramowania VoIP lub łącza tradycyjnego, prowadzą rozmowę i zapisują jej efekty w Teleinwazji. Następnie system automatycznie generuje potrzebne dokumenty na podstawie wprowadzonych danych o przebiegu rozmowy.

System przypomina także o terminach oddzwonienia.

▪ Skuteczna sprzedaż w Teleinwazji



Administratorzy, liderzy, menadżerowie mogą na bieżąco śledzić sprzedaż korzystając z zakładki raportów (ilościowych).

Handlowcy zdalni i menadżerowie mają dostęp do listy firm (widok zbliżony do Outlooka) i mogą przeglądać pozyskane firmy oraz sprawdzać historię kontaktu oraz drukować wygenerowane dokumenty.

Z Teleinwazją istnieje możliwość :

- stworzenia centrum telemarketingowego
- sprzedaży różnych produktów i usług
- planowania wizyt handlowców
- umawiania spotkań przedstawicieli

Baza: Widok główny: Widok dodatkowy: Ilość: 249

ID	Nazwa firmy	Kod	Miasto	Telefon	Opis	Notatki
1	ACSUM Sp JAWNA	40-063	KATOWICE	721386206		
2	AGENCJA REKLAMOWA NOW	43-300	BIELSKO-BIAŁA	721386206		
3	AB TRADENT SP. Z O.O.	40-872	KATOWICE	3423434		
5	Super nowa	43-300	BIELSKO-BIAŁA	34234324342		
6	Agencja ochrony	40-857	KATOWICE	721386206		

• Teleinwazja Mini



Cena: kontakt [[@](mailto:)] softyn.eu

Wersja Mini przeznaczona jest dla firm, które przy niewielkim nakładzie finansowym chcą rozwinąć działalność Telemarketingową. Jeśli sprzedawanych będzie nie więcej niż 5 różnych typów produktów to jest to idealne rozwiązanie na początek. Z tej wersji może korzystać jednocześnie do 3 użytkowników.

Jeśli nie zostanie wykupiony moduł integracji z Freeconet, to i tak istnieje możliwość korzystania z połączeń VoIP (konfiguracja gratis) poprzez darmowe oprogramowanie VoIP, z tym że telemarketerzy muszą ręcznie wpisywać numer telefonu przez co dziennie wykonują mniej telefonów.

Teleinwazja Mini posiada ograniczenie na maksymalną ilość skryptów rozmowy – 5. W ramach skryptu można sprzedawać dowolną ilość produktów. Wersja Mini nie posiada możliwości nagrania rozmowy (możliwe tylko w ramach operatora VoIP- Freeconet).

▪ Teleinwazja Lite



kontakt [a] softyn.eu

Wersja Lite przeznaczona jest dla firm, które chcą zwiększyć oraz monitorować sprzedaż w oparciu o profesjonalną platformę telemarketingową dla małych call center.

Wersja Lite nie posiada ograniczeń na ilość skryptów lub baz danych. Umożliwia jednoczesną pracę do 8 użytkowników.

Do Teleinwazji Lite można dokupić moduł automatyzacji wybierania numerów telefonu.

Jeśli nie zostanie wykupiony moduł VoIP, to i tak istnieje możliwość korzystania z połączeń VoIP (konfiguracja gratis) poprzez darmowy komunikator VoIP, z tym że telemarketerzy muszą ręcznie wpisywać numer telefonu, przez co dziennie wykonują mniej telefonów..

▪ Teleinwazja Standard



[kontakt \[@ \] softyn.eu](mailto:kontakt[@]softyn.eu)

Wersja Standard przeznaczona jest dla firm, które chcą mieć system, który w pełni wykorzysta potencjał call center czyli będzie posiadał możliwość nagrywania rozmów i korzystania z połączeń VoIP bez konieczności dokupywania dodatkowych modułów.

Teleinwazja Standard nie ma ograniczenia na ilość baz danych lub skryptów. Może z niej korzystać jednocześnie do 15 telemarketerów.

* Wersję Standard można kupić jednorazowo lub płacić za nią abonament miesięczny (w tym przypadku należy doliczyć opłatę instalacyjną 4000+VAT oraz zadeklarować czas abonamentu).

▪ Informacja dodatkowe

Co Państwo otrzymują:

- oprogramowanie Teleinwazja ze sprzętem (w zależności od wersji)
- instalacja, konfiguracja oraz szkolenie personelu w cenie
- wdrożenie następuje max. do 7 dni (zwykle realizowane do 4 dni)





Tele inwazja

Profesjonalna platforma pozyskiwania klienta
Telemarketing, CRM, VoIP

Zamówienia i informacje:

FHU Softyn
Marcin Samiec

Tel. 32 720 9496
kom. 721386206
kontakt@softyn.eu
www.teleinwazja.pl



Microsoft[®]
REGISTERED

Partner