

# email marketing bazy b2b

www.netma.pl

## bezpośrednio dla biznesu

### Korzyści dla Twojej firmy - bazy danych B2B

Dotrzesz do odbiorców, klientów, kontrahentów,  
Dzięki pozyskanej bazie danych firm uzyskasz przewagę nad konkurencją.

Łatwiejsza praca telemarketera.

Aktualna baza danych z w dogodnej cenie- **zyskujesz 95 % gwarancji na jakość rekordów wypożyczonej bazy danych zgodnie z podpisaną umową.**

Baza danych B2B zawiera **pełne rekordy** ( nazwę Firmy | osoba kontaktowa |adres |strona www | numer telefonu | adres email )

Elastyczna forma przekazania j bazy B2B w formacie EXCEL, CSV.

### Pochodzenie baz danych

Wykorzystujemy najpopularniejsze formy zbierania baz danych: akcje wysyłkowe, subskrypcja czasopism i katalogów, telemarketing, ankiety, oraz źródła ogólnodostępne.

Udzielamy **LICENCJI na wypożyczoną bazę**

### Indywidualne potrzeby

Budowanie bazy danych na zamówienie (sklepy internetowe)

Aktualizowanie posiadanych zbiorów danych

Rozbudowywanie istniejących baz danych o dodatkowe informacje

Uzupełnianie na bieżąco baz danych o nowe firmy

Czyszczenie baz danych z firm zlikwidowanych

Standaryzacja adresów w bazach danych



### wyniki badań

Według wyników badania Gemiusa dotyczącego wykorzystania marketingu interaktywnego w Polsce, aż 1/3 respondentów zadeklarowała chęć otrzymywania w przyszłości reklam drogą e-mailową. E-mailing to również jedna z najpopularniejszych form reklamowych w Internecie. Podobnie jest w krajach wysokorozwiniętych. Podczas badania dotyczącego kampanii on-line, realizowanego w ubiegłym roku przez Marketing Sherpa i ad:tech reklamodawcy wymienili najbardziej i najmniej skuteczne inwestycje w tej branży. I tak, 47 proc. badanych uważa za skuteczną reklamę przesyłaną na skrzynki osób z wewnętrznej bazy mailingowej. Natomiast aż 38 proc. uważa, że reklama tego typu jest najefektywniejsza.



ul. Bukowiecka 92  
03-393 Warszawa

email: [biuro@netma.pl](mailto:biuro@netma.pl)  
<http://www.netma.pl>

telefon+48 669 59 67 00  
telefon+48 790 52 05 05

NIP: 832-190-00-42  
REGON: 141352988

Numer konta : Bank Zachodni WBK S.A 88 1090 1841 0000 0001 1006 8459



# email marketing bazy b2b

[www.netma.pl](http://www.netma.pl)

## bezpośrednio dla biznesu

### Ceny Bazy B2B

#### PAKIET A

zachodniopomorskie 10445 rekordów

pomorskie 19326 rekordów

rekordów firm zawierające dane

nazwa firmy | osoba kontaktowa | adres | strona www | numer telefonu | adres email

teraz do 21.02.2009 800 PLN NETTO

#### PAKIET B

warmińsko-mazurskie 7214 rekordów

podlaskie 5489 rekordów

kujawsko-pomorskie 10662 rekordów

zawierające dane

nazwa firmy | osoba kontaktowa | adres | strona www | numer telefonu | adres email

teraz do 21.02.2009 800 PLN NETTO

#### PAKIET C

mazowieckie 44281

zawierające dane

nazwa firmy | osoba kontaktowa | adres | strona www | numer telefonu | adres email

teraz do 21.02.2009 800 PLN NETTO

#### PAKIET D

lubelskie 9454

świętokrzyskie 5365

podkarpackie 8173

zawierające dane

nazwa firmy | osoba kontaktowa | adres | strona www | numer telefonu | adres email

teraz do 21.02.2009 800 PLN NETTO

#### PAKIET E

małopolskie 21164

zawierające dane

nazwa firmy | osoba kontaktowa | adres | strona www | numer telefonu | adres email

teraz do 21.02.2009 800 PLN NETTO

#### PAKIET F

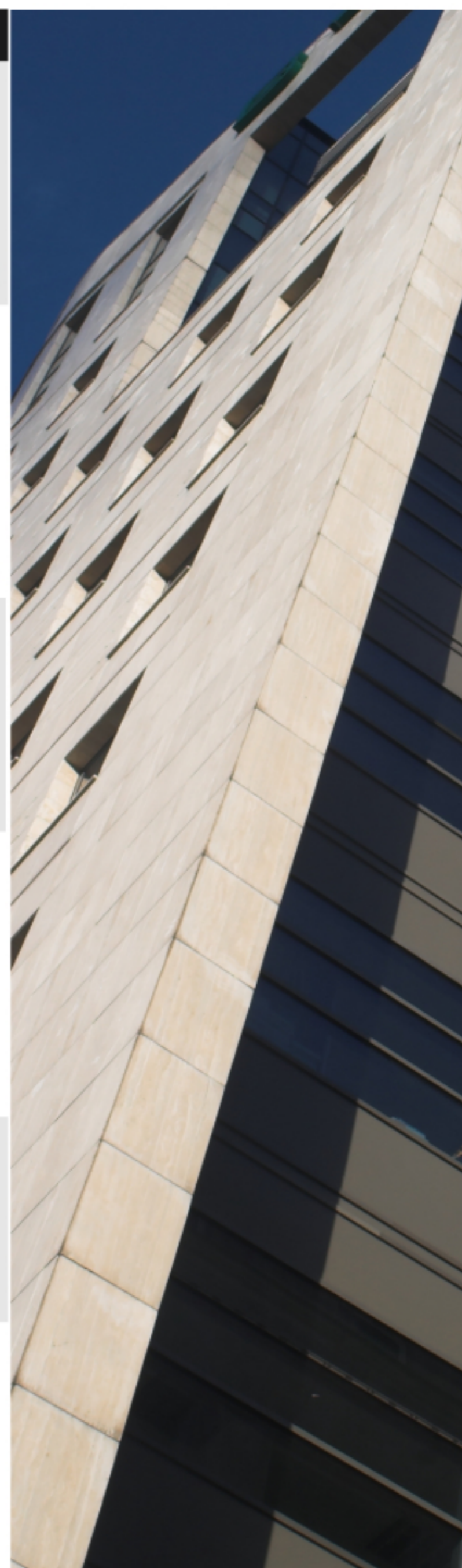
łódzkie 12338

opolskie 4428

zawierające dane

nazwa firmy | osoba kontaktowa | adres | strona www | numer telefonu | adres email

teraz do 21.02.2009 800 PLN NETTO



ul. Bukowiecka 92  
03-393 Warszawa

email: [biuro@netma.pl](mailto:biuro@netma.pl)  
<http://www.netma.pl>

telefon+48 669 59 67 00  
telefon+48 790 52 05 05

NIP: 832-190-00-42  
REGON: 141352988

Numer konta : Bank Zachodni WBK S.A 88 1090 1841 0000 0001 1006 8459



# email marketing bazy b2b

[www.netma.pl](http://www.netma.pl)

## bezpośrednio dla biznesu

### Cennik Bazy B2B

#### PAKIET G

śląskie 28352

rekordów firm zawierające dane

nazwa firmy | osoba kontaktowa | adres | strona www | numer telefonu | adres email

teraz do 21.02.2009 800 PLN NETTO

#### PAKIET H

dolnośląskie 17997

lubuskie 5280

zawierające dane

nazwa firmy | osoba kontaktowa | adres | strona www | numer telefonu | adres email

teraz do 21.02.2009 800 PLN NETTO

#### PAKIET I

wielkopolskie 21637

zachodniopomorskie 10445

zawierające dane

nazwa firmy | osoba kontaktowa | adres | strona www | numer telefonu | adres email

teraz do 21.02.2009 800 PLN NETTO

#### KOMLET PAKIETÓW A-C

##### PAKIET A + PAKIET B + PAKIET C

zawierające dane

nazwa firmy | osoba kontaktowa | adres | strona www | numer telefonu | adres email

teraz do 21.02.2009 20000 PLN NETTO

#### KOMLET PAKIETÓW D-H

##### PAKIET D + PAKIET E + PAKIET F + PAKIET G + PAKIET H

zawierające dane

nazwa firmy | osoba kontaktowa | adres | strona www | numer telefonu | adres email

teraz do 21.02.2009 2000 PLN NETTO

#### KOMLET PAKIETÓW A-I

##### CAŁA POLSKA

zawierające dane

nazwa firmy | osoba kontaktowa | adres | strona www | numer telefonu | adres email

teraz do 21.02.2009 4000 PLN NETTO

## Kontakt

<http://netma.pl/kontakt>

Dariusz Skonieczka

telefon +48 669 59 67 00

email [darek@netma.pl](mailto:darek@netma.pl)

ul. Bukowiecka 92  
03-393 Warszawa

email: [biuro@netma.pl](mailto:biuro@netma.pl)  
<http://www.netma.pl>

telefon+48 669 59 67 00  
telefon+48 790 52 05 05

NIP: 832-190-00-42  
REGON: 141352988

Numer konta : Bank Zachodni WBK S.A 88 1090 1841 0000 0001 1006 8459