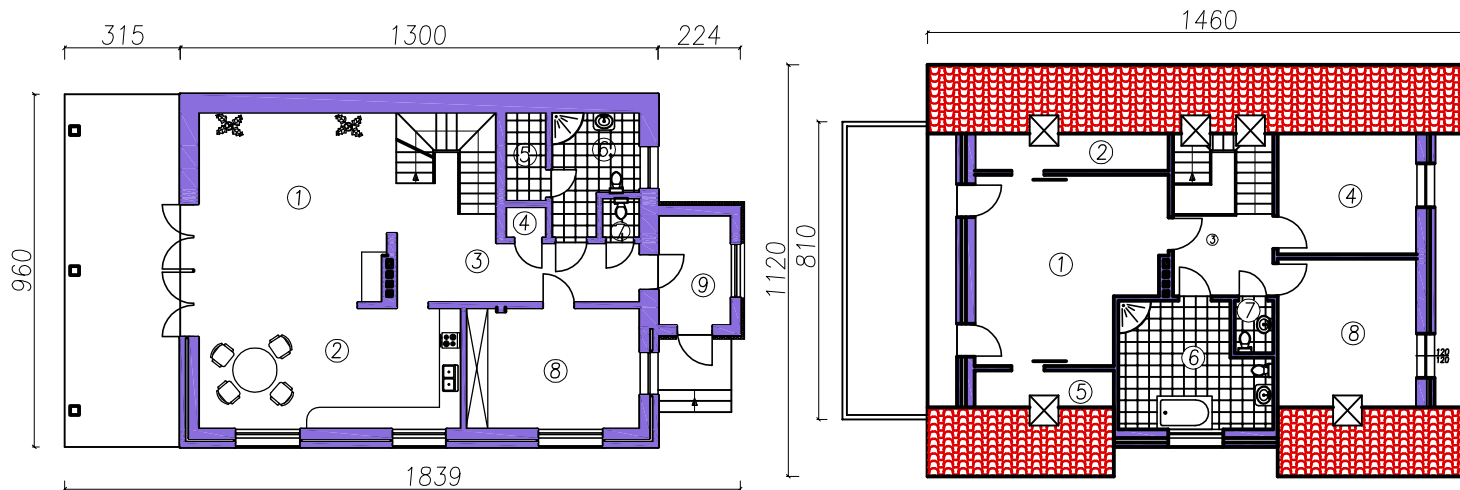


DDP-2

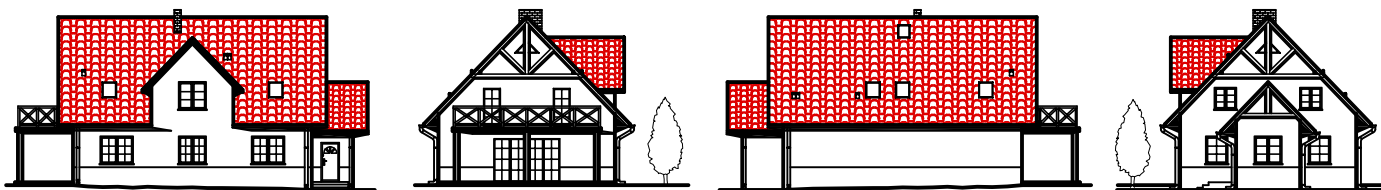


1. Pokój dzienny	- 27,45m ²
2. Kuchnia + jadalnia	- 24,32m ²
3. Przedpokój + schody	- 19,28m ²
4. Pomieszczenie gospodarcze	- 0,97m ²
5. Pralnia	- 2,74m ²
6. Łazienka	- 6,93m ²
7. WC	- 1,15m ²
8. Gabinet	- 15,74m ²
9. Wiatrotap	- 6,04m ²
RAZEM	- 104,66m²

Rzut parteru

1. Sypialnia	- 26,15m ²
2. Garderoba	- 4,26m ²
3. Komunikacja	- 9,19m ²
4. Sypialnia	- 12,45m ²
5. Garderoba	- 3,05m ²
6. Łazienka	- 12,96m ²
7. WC	- 1,50m ²
8. Sypialnia	- 15,33m ²
RAZEM	- 84,89m²

Rzut piętra



Dom DDP-6 jest propozycją dla 4 lub dwupokoleniowej rodziny. Parter został zaprojektowany jako część dzienna, natomiast piętro jako część nocna, na potrzeby mieszkańców. Przestronne pomieszczenia sprawiają wyczuwalny komfort i wrażenie spokoju. Możliwy kominek.

Powierzchnia domu (h>1,90m)	- 189,55m ²
Powierzchnia netto	- 257,44m ²
Powierzchnia zabudowy	- 167,82m ²
Kubatura	- 910,89m ³
Wymagane wymiary działki	- 23,20 x 17,60m
Kąt nachylenia dachu	- 46°
Wysokość w kalenicy	- 9,14m

PROPONOWANE MATERIAŁY

Ściany zewnętrzne	- trójwarstwowe; beton komórkowy 24cm+ wełna mineralna 12cm+warstwa osłonowa 12cm
Strop	- płyty kanałowe
Konstrukcja dachu	- krokwiowo-płatwiowa
Pokrycie dachu	- dachówka ceramiczna
Elewacja	- tynk cienkowarstwowy

Droży Państwo, jest to propozycja domu, która na potrzeby klienta może zostać dopasowana wg indywidualnych życzeń przyszłych użytkowników.