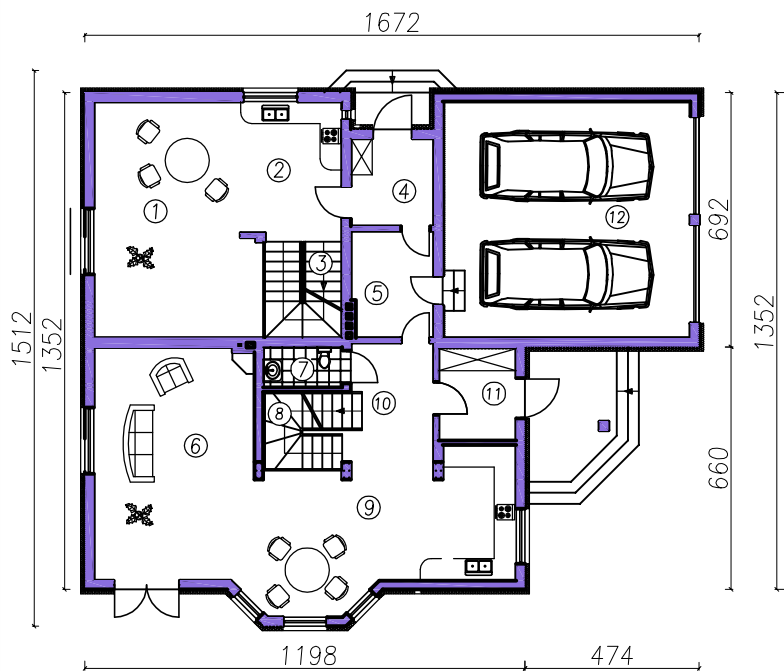
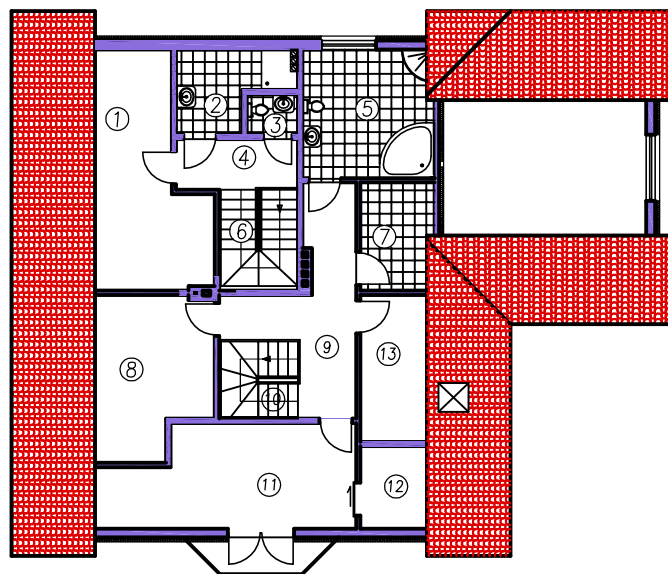


# DDP-6



|                       |                       |
|-----------------------|-----------------------|
| 1. Pokój dzienny      | - 27,41m <sup>2</sup> |
| 2. Kuchnia + jadalnia | - 10,38m <sup>2</sup> |
| 3. Schody             | - 2,78m <sup>2</sup>  |
| 4. Wiatrołap          | - 5,42m <sup>2</sup>  |
| 5. Kuchnia            | - 6,45m <sup>2</sup>  |
| 6. Pokój dzienny      | - 26,93m <sup>2</sup> |
| 7. WC                 | - 2,36m <sup>2</sup>  |
| 8. Schody             | - 3,05m <sup>2</sup>  |
| 9. Kuchnia + jadalnia | - 27,12m <sup>2</sup> |
| 10. Komunikacja       | - 9,61m <sup>2</sup>  |
| 11. Wiatrołap         | - 5,41m <sup>2</sup>  |
| RAZEM                 | -126,92m <sup>2</sup> |
| 12. Garaż             | - 43,40m <sup>2</sup> |
| RAZEM                 | -170,32m <sup>2</sup> |

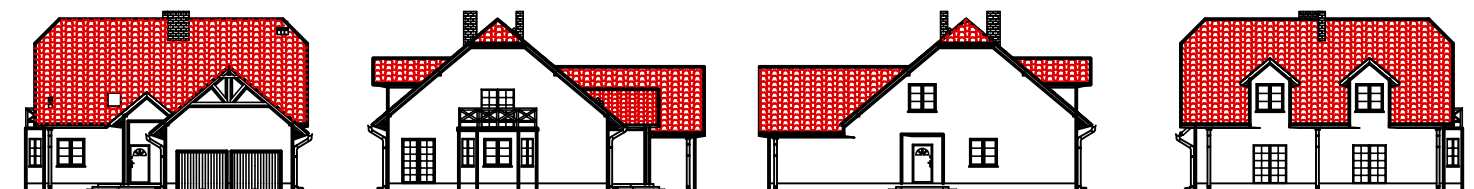
Rzut parteru



Powierzchnia pow. 190cm:

|                |                       |
|----------------|-----------------------|
| 1. Sypialnia   | - 16,66m <sup>2</sup> |
| 2. Łazienka    | - 5,85m <sup>2</sup>  |
| 3. WC          | - 1,54m <sup>2</sup>  |
| 4. Komunikacja | - 4,52m <sup>2</sup>  |
| 5. Łazienka    | - 12,60m <sup>2</sup> |
| 6. Schody      | - 2,81m <sup>2</sup>  |
| 7. Pralnia     | - 5,94m <sup>2</sup>  |
| 8. Sypialnia   | - 13,20m <sup>2</sup> |
| 9. Komunikacja | - 11,92m <sup>2</sup> |
| 10. Schody     | - 2,18m <sup>2</sup>  |
| 11. Sypialnia  | - 17,92m <sup>2</sup> |
| 12. Garderoba  | - 5,00m <sup>2</sup>  |
| 13. Sypialnia  | - 8,93m <sup>2</sup>  |
| RAZEM          | -109,07m <sup>2</sup> |

Rzut piętra



Dom DDP-5 jest propozycją dla 4, 5-cio osobowej, a nawet dwupokoleniowej rodziny. Parter i piętro zostały zaprojektowane jako dwa oddzielnie funkcjonujące mieszkania, przy czym każda z rodzin ma osobne, niekrępujące wejście oraz wszystkie pomieszczenia do samodzielnego zamieszkania. Przestronne pomieszczenia sprawiają wyczuwalny komfort i wrażenie spokoju. Do dyspozycji dwustanowiskowy garaż, kominek.

|                             |                        |
|-----------------------------|------------------------|
| Powierzchnia domu (h>1,90m) | - 235,99m <sup>2</sup> |
| Powierzchnia netto          | - 392,78m <sup>2</sup> |
| Powierzchnia zabudowy       | - 211,83m <sup>2</sup> |
| Kubatura                    | -1058,77m <sup>3</sup> |
| Wymagane wymiary działki    | - 24,80 x 23,20m       |
| Kąt nachylenia dachu        | - 40°                  |
| Wysokość w kalenicy         | - 9,4m                 |

## PROPONOWANE MATERIAŁY

|                   |  |
|-------------------|--|
| Ściany zewnętrzne | - dwuwarstwowe; beton komórkowy 24cm+ styropian 12cm |
| Strop             | - płyty kanałowe                                     |
| Konstrukcja dachu | - krokwiowo-płatwiowa                                |
| Pokrycie dachu    | - dachówka ceramiczna                                |
| Elewacja          | - tynk cienkowarstwowy                               |

Droży Państwo, jest to propozycja domu, która na potrzeby klienta może zostać dopasowana wg indywidualnych życzeń przyszłych użytkowników.