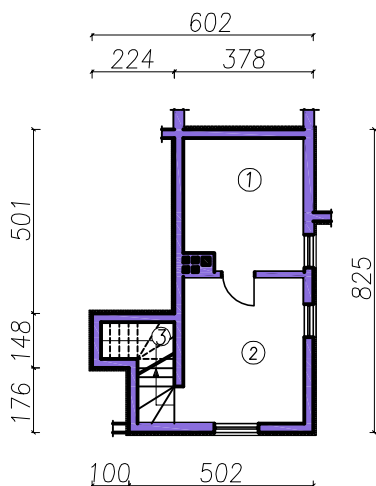
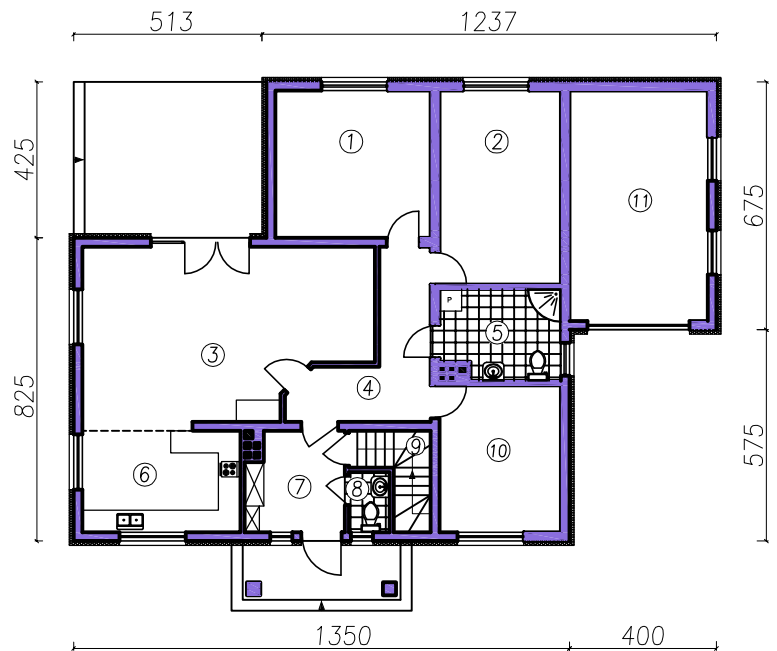


# DJP-1



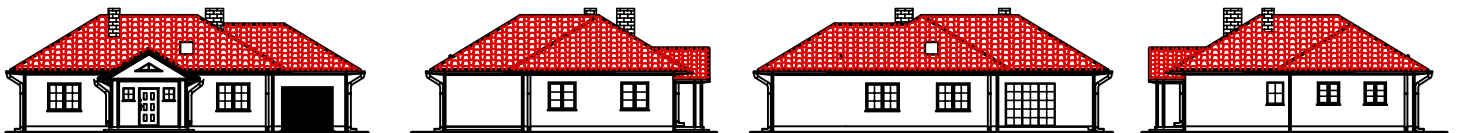
1. Kottownia	- 11,60m <sup>2</sup>
2. Pomieszczenie gospodarcze	- 13,44m <sup>2</sup>
3. Schody	- 1,76m <sup>2</sup>
<b>RAZEM</b>	<b>- 26,80m<sup>2</sup></b>

Rzut piwnicy



1. Sypialnia	- 16,96m <sup>2</sup>
2. Sypialnia	- 17,42m <sup>2</sup>
3. Pokój dzienny	- 34,88m <sup>2</sup>
4. Komunikacja	- 10,23m <sup>2</sup>
5. Łazienka	- 7,81m <sup>2</sup>
6. Kuchnia	- 11,86m <sup>2</sup>
7. Wiatrołap	- 7,07m <sup>2</sup>
8. WC	- 1,80m <sup>2</sup>
9. Schody	- 2,22m <sup>2</sup>
10. Sypialnia	- 13,20m <sup>2</sup>
<b>RAZEM</b>	<b>-123,45m<sup>2</sup></b>
11. Garaz	- 23,57m <sup>2</sup>
<b>RAZEM</b>	<b>-147,02m<sup>2</sup></b>

Rzut parteru



Dom DJP-1 jest propozycją dla 4 osobowej rodziny. Budynek został zaprojektowany jako parterowy, z możliwością adaptacji poddasza. Układ budynku i wymiary sprawiają, iż domownicy odczuwają komfort związany z funkcjonalnym rozplanowaniem pomieszczeń. Może być ciekawym rozwiązaniem dla inwestorów w każdym wieku. Dom jest wyraźnie podzielony na dwie części: pierwszą dzienną – z pokojem dziennym, kuchnią i jadalnią, oraz an część nocną z sypialniami i łazienką. Do dyspozycji garaż, kominek i piwnica.

Powierzchnia domu (h>1,90m)	- 150,25m <sup>2</sup>
Powierzchnia netto	- 173,82m <sup>2</sup>
Powierzchnia zabudowy	- 205,06m <sup>2</sup>
Kubatura	- 942,62m <sup>3</sup>
Wymagane wymiary działki	- 27,00 x 23,20m
Kąt nachylenia dachu	- 31°
Wysokość w kalenicy	- 6,40m

## PROPONOWANE MATERIAŁY

Ściany zewnętrzne	- dwuwarstwowe; beton komórkowy 24cm+ styropian 12cm
Strop	- belki drewniane
Konstrukcja dachu	- krokwiowo-płatwiowa
Pokrycie dachu	- dachówka ceramiczna
Elewacja	- tynk cienkowarstwowy

Drodzy Państwo, jest to propozycja domu, która na potrzeby klienta może zostać dopasowana wg indywidualnych życzeń przyszłych użytkowników.