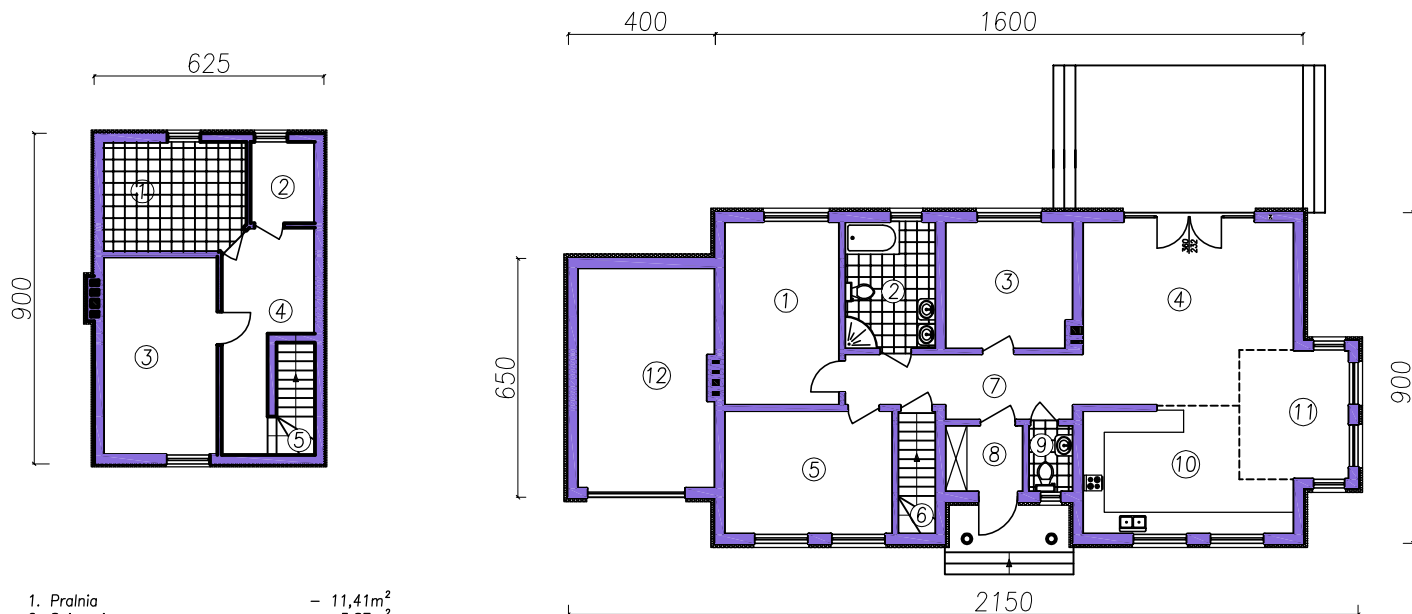


DJP-5

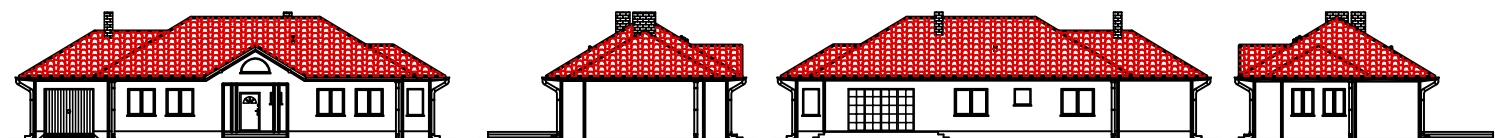


1. Pralnia	- 11,41m ²
2. Spizarnia	- 3,87m ²
3. Kotłownia+skład opatu	- 16,79m ²
4. Komunikacja	- 11,18m ²
5. Schody	- 1,97m ²
RAZEM	- 45,22m²

Rzut piwnicy

1. Sypialnia	- 15,81m ²
2. Łazienka	- 8,70m ²
3. Sypialnia	- 12,02m ²
4. Pokój dzienny	- 26,68m ²
5. Sypialnia	- 15,55m ²
6. Schody	- 1,77m ²
7. Komunikacja	- 10,60m ²
8. Wiatrolap	- 3,91m ²
9. WC	- 2,27m ²
10. Kuchnia	- 16,95m ²
11. Jadalnia	- 10,56m ²
RAZEM	-124,82m²
12. Garaz	- 22,38m ²

Rzut parteru



Dom DJP-5 jest propozycją dla 4-5 osobowej rodziny i został zaprojektowany jako parterowy. Duży, przestronny parter spełnia wszystkie funkcje współczesnego domu. Rozplanowanie i wymiary nadają temu projektowi niesamowity, odczuwalny komfort jakim jest z pewnością możliwość korzystania z niczym nieskrępowanych pomieszczeń. Do dyspozycji piwnica, garaż, możliwy kominek.

Powierzchnia domu	- 170,04m ²
Powierzchnia netto	- 228,22m ²
Powierzchnia zabudowy	- 208,57m ²
Kubatura	- 967,11m
Wymagane wymiary działki	- 28,60 x 19,90m
Kąt nachylenia dachu	- 31°
Wysokość w kalenicy	- 6,7m

PROPONOWANE MATERIAŁY

Ściany zewnętrzne	- dwuwarstwowe; beton komórkowy 24cm+ styropian 12cm
Strop	- płyty kanałowe
Konstrukcja dachu	- krokwiowo-płatwiowa
Pokrycie dachu	- dachówka ceramiczna
Elewacja	- tynk cienkowarstwowy

Drodzy Państwo, jest to propozycja domu, która na potrzeby klienta może zostać dopasowana wg indywidualnych życzeń przyszłych użytkowników.