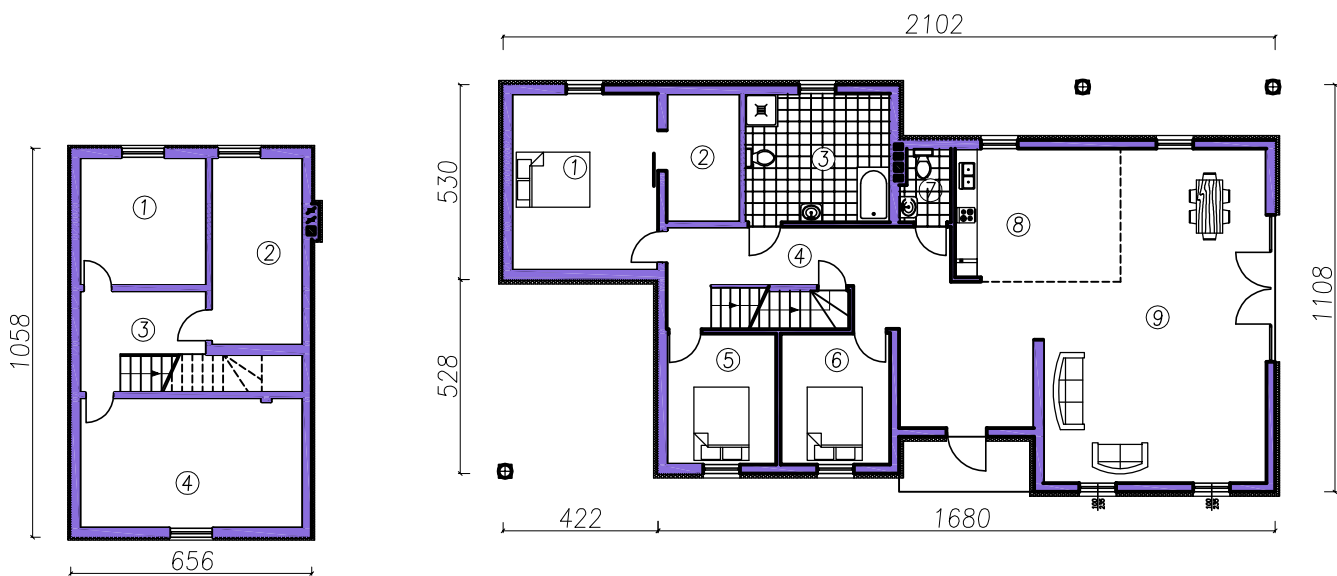


DJP-6

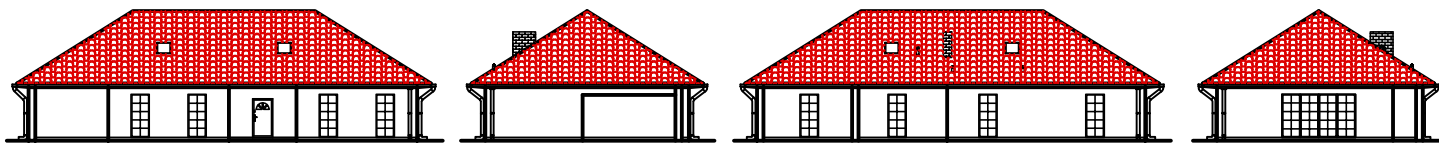


1. Pralnia	- 12,11m ²
2. Kuchnia	- 12,80m ²
3. Komunikacja+schody	- 9,14m ²
4. Spizarnia	- 21,70m ²
RAZEM	- 55,75m²

1. Sypialnia	- 19,18m ²
2. Garderoba	- 7,00m ²
3. Łazienka	- 13,86m ²
4. Komunikacja+schody	- 32,16m ²
5. Sypialnia	- 10,64m ²
6. Sypialnia	- 10,64m ²
7. WC	- 2,45m ²
8. Kuchnia	- 16,20m ²
9. Pokój dzienny	- 47,69m ²
RAZEM	- 159,82m²

Rzut piwnicy

Rzut parteru



Dom DDP-2 jest propozycją dla 4 osobowej rodziny. Wstępnie zaprojektowany jako dom parterowy, z możliwością zagospodarowania poddasza. Do dyspozycji piwnica, możliwy kominek.

Powierzchnia domu (h>1,90m, bez poddasza)	- 215,57m ²
Powierzchnia netto	- 253,96m ²
Powierzchnia zabudowy	- 230,11m ²
Kubatura	- 1085,27m ³
Wymagane wymiary działki	- 29,60 x 20,60m
Kąt nachylenia dachu	- 32°
Wysokość w kalenicy	- 7,1m

PROPONOWANE MATERIAŁY

Ściany zewnętrzne	- dwuwarstwowe; beton komórkowy 24cm+ styropian 12cm
Strop	- strop gęstożebrowy, ceramiczny TERIVA
Konstrukcja dachu	- krokwiowo-płatwiowa
Pokrycie dachu	- dachówka ceramiczna
Elewacja	- tynk cienkowarstwowy

Drodzy Państwo, jest to propozycja domu, która na potrzeby klienta może zostać dopasowana wg indywidualnych życzeń przyszłych użytkowników.