

## INSTALACJA ELEKTRYCZNA “Proces Tworzenia”

Jesteśmy małą firmą która specjalizuje się w wykonywaniu instalacji elektrycznych w domach jednorodzinnych i małych obiektach publicznych.

Zakres naszych usług obejmuje:

- Doradztwo ETAP I
- Stworzenie projektu instalacji
- Wykonanie instalacji
- Stworzenie multimedialnego planu gotowej instalacji
- Montaż wybranego osprzętu ETAP II
- Przeprowadzenie pomiarów i przygotowanie dokumentacji do odbioru instalacji

Poniżej pragniemy przybliżyć państwu proces tworzenia naszych instalacji:

### 1. Koncepcja i Projekt

W przypadku gdy projekt instalacji nie istnieje, lub istniejący projekt znacznie odbiega od państwa pomysłu na „dom” – przystępujemy do tworzenia własnej koncepcji.

W oparciu o istniejący plan konstrukcyjny obiektu – tworzymy własną koncepcję instalacji i wysyłamy ją do państwa w celu wprowadzenia przez państwo własnych poprawek. Gdy mamy już wstępny wstępnie uzgodnioną koncepcję – spotykamy się na budowie, by stworzyć ostateczną koncepcję instalacji elektrycznej.

Następnie przystępujemy do wykonania projektu technicznego i na jego podstawie tworzymy wycenę wykonania pierwszego etapu (ETAP I - podtynkowy) instalacji elektrycznej i przesyłamy ją państwu do akceptacji.

W przypadku porozumienia się obu stron - przystępujemy do prac instalacyjnych.

### 2. Wykonanie Instalacji

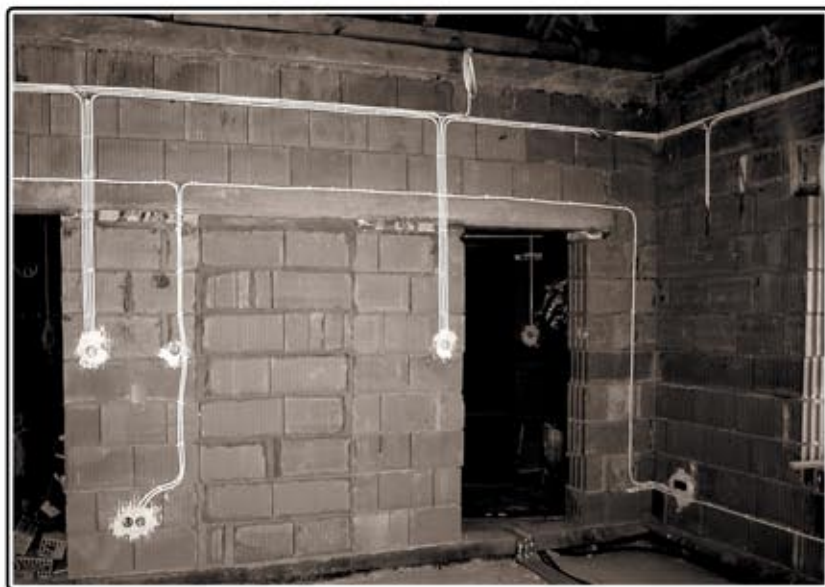
Nasze instalacje charakteryzują się wysokim standardem i elegancją – efekt ten uzyskiwany jest przez stosowanie nowoczesnych schematów i rozwiązań, oraz przez wprowadzanie na budowę wyłącznie najlepszych materiałów dostępnych na polskim rynku:

- puszkę podtynkowe, złączki i zaciski – firma „SIMET”
- kable i przewody – firma „NKT Cables”
- tablice i zabezpieczenia – „Hager”, „Legrand”, „ABB” i inne wiodące firmy

Nie zaniżamy kosztów instalacji wprowadzając na budowę tanie podróbki i przewody z drugiego obiegu.

W naszych instalacjach nie stosujemy „górných puszek rozdzielczych”, wszelkie połączenia są robione w puszkach z osprzętem – kable nie są sztukowane, przez co eliminujemy zbędne połączenia z których każde w przyszłości mogłoby zawieść. Uzyskujemy przez to znaczną poprawę jakości instalacji oraz likwidujemy puszkę pod sufitem które szpecą nasze ściany. Dodatkowo mniej puszek – oznacza mniejsze koszty wykonania instalacji, co prawda przy takim systemie wykonania instalacji - jest więcej pracy i używane jest więcej przewodów – ale to już nasz problem.

Na zdjęciu widać sposób rozprowadzania przewodów bez górných puszek.



Kable przytwierdzamy z najwyższą starannością do ścian przy użyciu specjalnych uchwytów (jedyne uchwyty na rynku które szybko i łatwo mocują kabel na każdym podłożu – nawet beton), nie stosujemy gwoździ, blaszek czy innych wynalazków. Dzięki temu nasze trasy są proste i nie mają prawa w żadnym miejscu odstawać od ściany.

Na zdjęciach widać sposób „trasowania” przewodów.



Puszki podtynkowe obsadzamy sami – kable wprowadzamy do środka i łączymy je – przygotowując całość do montażu osprzętu. Następnie solidnie gipsujemy każdą puszkę tak że nie ma prawa w przyszłości nawet „drgnąć”. Na koniec wszystkie puszki zabezpieczamy papierem – przygotowując w ten sposób instalacje do tynkowania. Widoczne jest to na zdjęciach powyżej.

Wchodzący na budowę tynkarze nie mają prawa niczego dotykać – i jednocześnie nie mają prawa podnosić kosztów za swoje usługi – mówiąc że muszą coś poprawiać po elektrykach.

### 3. Stworzenie multimedialnego planu gotowej instalacji

Po zakończeniu prac etapu „pod tynk” – tworzymy multimedialny plan całej instalacji. W oparciu o stworzony wcześniej projekt – tworzymy bazę ze zdjęciami całej instalacji do której możemy w każdej chwili zajrzeć na każdym komputerze, wystarczy uruchomić prezentację wybrać interesujące nas pomieszczenie i na zdjęciach sprawdzić trasy przewodów. Taki plan jest nieoceniony w przypadku ewentualnych remontów czy modyfikacji instalacji.

Na zdjęciach widać sposób działania naszego programu:





#### 4. Montaż osprzętu

Po zakończeniu prac tynkarskich – przystępujemy do II etapu prac. W oparciu o państwa wybór osprzętu - tworzymy wycenę prac monterskich wraz z wybranym materiałem i przystępujemy do montażu osprzętu i tablicy rozdzielczej.

#### 5. Przeprowadzenie pomiarów i przygotowanie dokumentacji do odbioru instalacji

Po zakończeniu prac montażu osprzętu – przeprowadzamy niezbędne pomiary i przygotowujemy dokumentację potrzebną do odbioru instalacji.

Na tym etapie kończymy naszą pracę i możemy tylko życzyć bezawaryjnego korzystania z naszej instalacji elektrycznej przez długie lata ! !

z poważaniem  
Łukasz Latos

