

**TBSOFT**



Warszawa



Tokyo



New York

## ***Oferta na dostawę oprogramowania***



*Tarnów dnia 25-05-2009*

## ■ Spis treści

I. Kadry – Płace	3
1. Wstęp	3
2. Cechy i funkcje systemu Kadry	4
3. Cechy i funkcje systemu Płace	5
4. Bezpieczeństwo	7
5. Lista referencyjna	8
6. Cennik	9
Informacje uzupełniające	10

---

## ■ Kadry Płace Firmy AGEMA

---

Nawiązując do naszych wcześniejszych spotkań i prowadzonych rozmów chcielibyśmy przedstawić Państwu naszą ofertą zintegrowanego systemu **KadryPłaceHR** umożliwiającego Państwu sprawne zarządzanie zasobami ludzkimi i realizację zadań z nim związanych. Program napisany został dla systemu operacyjnego **Windows** i dzięki możliwościom środowiska graficznego mogą Państwo w pełni w sposób wygodny i szybki wykorzystać narzędzie pracy, jakim jest system **KadryPłaceHR**.

Zapewniamy bezpośrednie połączenie z systemem **SAP** z modułem Finansowym, tak aby zminimalizować pracochłonność związaną z tym tematem. Połączenie jest w pełni automatyczne z możliwością księgowania na kontach tymczasowych w SAP.

W ofercie posiadamy również system **HRM** pozwalający zarządzać zasobami ludzkim za pomocą internetu jak również wychodzimy z nowymi rozwiązaniami do pracowników Państwa firmy, gdzie każdy pracownik po zalogowaniu może odczytać pasek płacowy lub sprawdzić wymiar urlopu. To rozwiązanie może być szeroko rozwinięte i dostosowane do Państwa potrzeb.

Oferujemy pomoc przy składaniu dokumentacji do PHARE o dofinansowanie w postaci zmniejszenia kosztów licencji i przeniesienia ich na koszty wdrożenia, ponieważ kwota dofinansowania jest liczona tylko i wyłącznie od kosztów poniesionych na prace wdrożeniowe.

Zobowiązujemy się do wykonania bezpłatnej analizy sprzętu komputerowego już wykorzystywanego w Państwa firmie, oraz określeniu potrzeb ewentualnego zakupu sprzętu.

Firma nasza sprzedaje system Kadrowo-Płacowy od stycznia 1999r., czyli od momentu wejścia w życie reformy ubezpieczeń społecznych. Został stworzony od podstaw „*pod potrzeby nowej reformy*” i dzięki temu jest bardziej elastyczny i dostosowany do nowych warunków.

Zatrudniamy wysoko wyspecjalizowaną kadrę pracowników posiadających duże doświadczenie w obsłudze firm.

## ■ **KADRY**

Centralnym modułem systemu jest kartoteka pracowników. W niej rejestrowani są wszyscy pracownicy firmy. W kartotece zawarte są wszystkie informacje o pracowniku:

- dane ewidencyjne o pracowniku,
- historia zatrudnienia,
- historia nauki w szkołach / wykształcenie,
- kursy / szkolenia,
- znajomość języków obcych,
- dodatkowe umiejętności,
- informacje o rodzinie,
- historia zmian danych w kartotece,
- zmiany dowodu osobistego,
- możliwość przeglądania z "założonym filtrem" według określonych warunków,
- drukowanie raportów z kartoteki w dowolnej konfiguracji,
- definicja, rejestracja i drukowanie umów o pracę,
- projektowanie szablonów dokumentów (wbudowany edytor teksów),
- wydruki dokumentów kadrowych ( umowy o pracę, świadectwo pracy...)
- automatyczne zgłoszenia, zmiany i wyrejestrowania do ZUS ( ZUA, ZIUA, ZCZA,ZCNA,ZWUA)
- definicja i obliczanie różnych stażów pracy ( ogólny, do urlopu, jubileuszowy itp.)
- moduł automatycznych podwyżek
- uprawnienia czasowe ( badania lekarskie itp.)

KadryPlace2000 - Pokaz

Plik Rekord Widok Kartoteka Umowy zlecenia Administracja Słowniki Raporty Okno Listy płac Pomoc

Kartoteka pracowników

Nazwisko: [...]

Nazwisko	Imię
Grabarski	Paweł
Katarzyna	Anna
Kowalski	Jerzy
Krzysztofiak	Grzegorz

Identyfikator: 1 ID główny: 1 Numer ewidencyjny: 10

Nazwisko: Grabarski

Imię pierwsze: Paweł Płeć: M

Imię drugie: Adam Obywatelstwo: polskie

Nazwisko rodowe: Pracownik

Dane o pracy | Powszechny obowiązek o

Adres zameldowania | Adres koresponder

Ulica: Przybyszewskiego

Nr domu: 12

Nr lokalu: 22

Miejscowość: Łódź

Kod pocztowy: 93 - 321

Poczta: Łódź

Telefon: 0426431333

Wojewód

Umowy o pracę

Pracownik: Grabarski Paweł Angażuj Aktualizuj kartotekę

Opis	Data zatrudnienia	Data rozwiązania umo...
Umowa z dnia 00-02-01	2000-02-01	Nie dotyczy

Podzaj umowy | Opis umowy | Plik wzorca

na czas nieokreślony | Umowa z dnia 00-02-01 | Drukuj

Data zawarcia | Data zatrudnienia | Data rozpoczęcia pracy |  Umowa główna

2000-02-01 | 2000-02-01 | 2000-02-01

Stanowisko | Etat |  Rozwiązanie umowy

dyrektor | 3/4 etatu | Data |

Miejsce pracy | Grupa zaszerogowania | System | Kalendarz

| | jednozmianowy |

Rekord 1 z 1

Gotowy NUM 2002-01-02 12:09:49 Użytkownik: SSS Październik 2001

## ■ PŁACE

Płace są integralną częścią systemu. Zapewniają pełną i bardzo wygodną obsługę płacową firmy z uwzględnieniem systemu obsługi dofinansowań z PFRON.

The screenshot displays the 'KadryPłace2000 - Pokaz' software interface. The main window shows a payroll calculation for employee 'Grabarski Paweł' (Contract: Umowa z dnia 00-02-01). The 'Lista płac' window shows a list of employees and their respective earnings. The 'Należności' window shows a detailed breakdown of earnings and deductions for the selected employee. The 'Stale elementy' window shows a summary of fixed elements like taxes and social security contributions.

Nazwa	Kwota	Podstawa
wyn. zasadnicze	1000,00	0,00
wyn. zasadnicze	250,00	0,00
stażowy	116,67	0,00
Wyn. za czas choroby	208,08	43,35
	0,00	43,35
Razem: 80,00 zł		

Nazwa	Kwota	Podstawa
składka na PZU	30,00	30,00
komornik	50,00	0,00

Nazwa	Kwota	Podstawa
przychody razem	1674,75	0,00
należne przychody	1674,75	0,00
należności z firm	1674,75	0,00
przychód opodatkow...	1674,75	0,00
dochód od początku ...	1445,29	0,00
dochód do opodatkow...	1344,99	0,00
koszty uzyskania	74,06	0,00
podatek brutto	255,55	0,00
podatek	145,60	0,00
procent podatku	19,00	0,00
potrącenia razem	591,28	0,00
kwota netto	1163,47	0,00
kwota do wypłaty	1083,47	0,00
konto	1083,47	0,00

Moduł płacowy zawiera:

Definicja elementów płacowych systemu:

- definiowanie różnych kalendarzy pracy i przyporządkowanie ich do umów o pracę
- sposoby naliczania podatku (umowa o pracę, umowy zlecenia, ...),
- ustawianie progów podatkowych
- rodzaje wynagrodzeń (podstawowe, dodatki, premie, nagrody, ...),
- rodzaje potrąceń (jednorazowe, regularne, ubezpieczenia, pożyczki, ...),
- przerwy w pracy (urlopy, choroby, ...)
- wyliczanie wynagrodzeń za czas nieobecności i zasiłków płatnych z ZUS ( automatyczna kontrola 35, 91 i 180 dni choroby, kontynuacja

zasiłku ZUS z zeszłego roku, średnie urlopowe, wyliczanie ekwiwalentów za urlop)

Ewidencja wynagrodzeń:

- zachowywanie historii wynagrodzeń,
- rejestracja wynagrodzeń jednorazowych,

Ewidencja potrąceń:

- potrącenia jednorazowe,
- potrącenia stałe (ubezpieczenia, pożyczki, alimenty),  
rejestracja wkładów i stanu KZP

Moduł pożyczek:

- rejestracja i wyliczanie rat spłaty,  
informacja o pozostałej do spłaty wysokości pożyczki

Obsługa podatków:

- odliczenia od podatku (zaniechanie poboru podatku) i od dochodu,
- koszty uzyskania (zwykłe, podwyższone, brak),
- ulga podatkowa,
- rozliczenia roczne (formularze PIT-11, PIT-40, PIT-8a, PIT-8b),
- rozliczenia po rozwiązaniu umowy o pracę (PIT-11).
- Obsługa ubezpieczeń społecznych:
- definicja i naliczanie składek ubezpieczeń,
- przygotowywanie dokumentów rozliczeniowych,
- eksport dokumentów zgłoszeniowych i rozliczeniowych do "Programu Płatnika",
- zgodne z "Programem Płatnika" wyliczanie składek w przypadku kilku list wypłat w miesiącu

Wyliczanie list wypłat:

- definiowanie elementów list płac,
- definiowanie rodzajów wynagrodzeń pracownika i ich parametry,
- definiowanie potrąceń od wynagrodzeń (ubezpieczenia, KZP....),
- definiowanie rodzajów pożyczek i sposobu ich spłaty,
- definiowanie zasiłków oraz określanie algorytmu ich naliczania,



- definiowanie algorytmu pomniejszania wynagrodzenia za okres nieobecności w pracy.

#### Wydruki list płac:

- definiowanie wielu postaci wydruków dla określonego rodzaju list płac,
- rozszerzanie listy płac (indywidualne dla pracowników i zbiorcze),
- drukowanie nowych przelewów( własne i wdrukowywane w szablony) i przesyłanie elektroniczne.
- wydruki list do kasy z podziałem nominałów i KW
- dekretacja list płac ( dokumenty PK)

#### Tworzenie dokumentów potrzebnych do zacytowania w systemie SOD

·

#### Wydruki dokumentów:

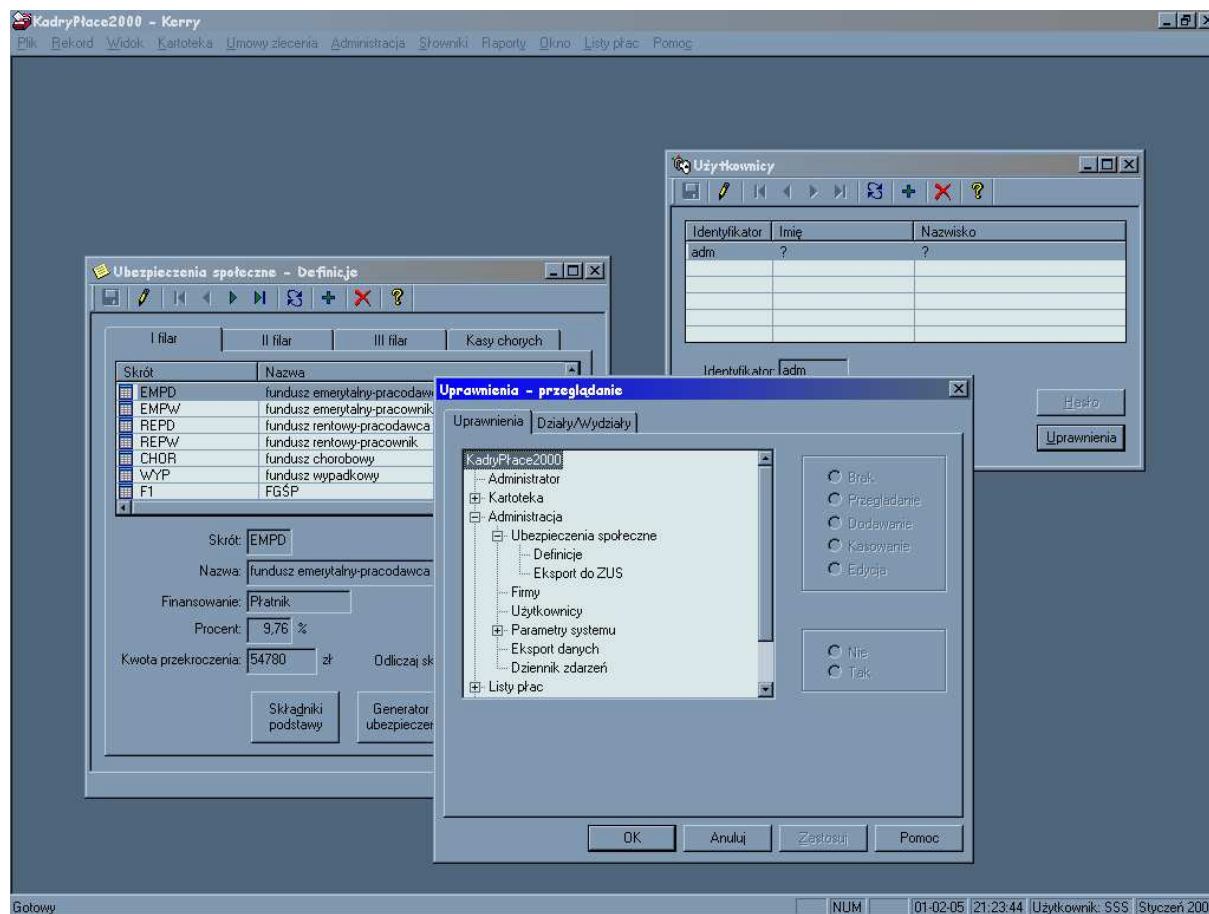
- angaże,
- zaświadczenia o dochodach,
- możliwość definicji przez użytkownika.

#### Zestawienia i dokumenty zbiorcze:

- przygotowanie danych do sprawozdań dla jednostek nadrzędnych i urzędów
- wewnętrzny generator raportów
- eksport danych do zewnętrznych systemów raportowania (wszystkie definiowane informacje posiadają podany przez użytkownika skrót identyfikacyjny)

#### Moduł umów zleceń dla pracowników i osób zewnętrznych

## ADMINISTRACJA



Do systemu wprowadzamy użytkowników, którym nadajemy prawa dostępu do poszczególnych elementów programu. Podział uprawnień jest bardzo szczegółowy, co pozwala na dowolną konfigurację dostępu do systemu dla każdego użytkownika.

## ■ BEZPIECZEŃSTWO

Wszystkie operacje wykonywane przez użytkownika w systemie są ewidencjonowane i można je potem przeglądać w różnych przekrojach (w określonym przedziale czasowym i dla konkretnego użytkownika).

Zintegrowany system KadryPłace2000 pracuje na różnych typach bazach danych. Do połączenia z bazą danych wykorzystuje ODBC, co pozwala na pracę na dowolnej bazie danych i umożliwia pracę w sieci lokalnej oraz "na odległość" (w sieci rozległej, przez modem).

## ■ Lista Referencyjna

*Wśród naszych klientów są między innymi:*

- *Urząd Wojewódzki w Łodzi*
  - *Urząd Miasta w Kutnie*
  - *Urząd Gminy Ruda Maleniecka*
  - *Przedsiębiorstwo Wyrobów odlewniczych PEDMO Tychy – Obsługa SOD*
  - *Buta Buczek Sp. z o.o.*
  - *Szpital Chirurgii Urazowej im. Św. Anny w Warszawie*
  - *Bank Przemysłowy Sp. Akcyjna Łódź*
  - *Scan Aqua Sp. z o.o.*
  - *Towarzystwo Budownictwa Społecznego Piotrków Trybunalski – Obsługa SOD*
  - *Union Investment TFI S.A.*
  - *Uniontex S.A. Łódź*
  - *DPS Łódź – 5 oddziałów*
  - *MOPS Łódź – wszystkie oddziały*
  - *MOPS Kalisz*
  - *MOPS Przemyśl*
  - *MOPS Dębica*
  - *MOPS Bydgoszcz*
  - *MOPS Siemianowice Śląskie*
  - *MOPS Rzeszów*
- oraz ponad 40 innych OPS na terenie całej Polski*
- *Zakład Obsługi Administracji przy ŁUW*
  - *Laminex Sp. z o.o. – Mińsk Mazowiecki – Obsługa SOD*
  - *Pabianickie Zakłady Graficzne S.A – Obsługa SOD.*
  - *Generali śycie S.A. – Warszawa*
  - *Generali TU S.A. – Warszawa*
  - *Progress Holding (4 firmy) – Warszawa*

- Kerry Polska – Kielce
- Zimny s.c. (3 firmy) – Łódź
- Urząd Miejski w Grudziądzu
- Wojewódzki Ośrodek Informatyki (PESEL)
- PP MEBEX Małecki i Syn – Łódź – Obsługa SOD
- INTERKOBO – Łódź – Obsługa SOD
- Fagum-Stomil S.A.
- Continental Grupa Serwis Sp. z o.o.
- Dolnośląska Izba Lekarska
- Halimed
- Wojewódzki Zespół Zdrowia Publicznego - Łodzi
- Zakłady Mechaniczne S.A. – Tarnów – Obsługa SOD
- Małopolska Wyższa Szkoła Ekonomiczna - Tarnów
- Wytwórnia Podkładów Strunobetonowych "STRUNBET" Sp. z o.o
  
- Dom Handlowy Zenit Sp. z o.o. w Tarnowie - ZPCHr
- Zakład Budowy Aparatury Chemicznej Sp. z o.o - Tarnowie
- BDG Sp. z o.o – Tarnowie – Obsługa SOD
- Huta Szkła Gospodarczego Tadeusz Wrześniak – Ładna koło – Obsługa SOD  
Tarnowa
- Agencja Ochrony Perfekcja – Tarnów - ZPCHr

*oraz wiele innych firm i instytucji*

## ■ INFORMACJE UZUPEŁNIAJĄCE

- Proponowane przez nas systemy posiadają bezpośrednie połączenie z systemami SAP w kilku wersjach.
- Ceny podane w ofercie są cenami producenta.
- Jako firma wdrożeniowa posiadamy bogate doświadczenie we współpracy z „Dużymi Firmami”. Systemy oferowane przez nas nie są produktami tzw. półkowymi; dostarczane są z wdrożeniem co daje nieskończone możliwości konfiguracji dla Klienta końcowego a co za tym idzie satysfakcje i większe korzyści z inwestycji jaką jest zakup nowych systemów.
- Dodatkowo oferujemy:
  - Pośrednictwo w sprzedaży oprogramowania innych firm
  - Wykonanie profesjonalnych stron oraz rozwiązań internetowych
  - Sprzedaż rejestratorów czasu pracy włoskiej firmy SOLARI DI UDINE S.P.A.
  - Podpis elektroniczny
  - Szkolenia BHP, Prawo Pracy, Zasiłki ZUS, Pierwsza Pomoc

*Z poważaniem*  
*Paweł Szajnowski*  
*tel. 604 428 974*  
*(0-14) 655 17 71*

### **CENTRUM KADROWO – PŁACOWE**

*ul. Torowa 1*

**INFOLINIA: 0 801 080 450**

*TEL. (0-14) 656 07 07*

*(0-14) 656 17 71*

*www.tbsoft.pl*