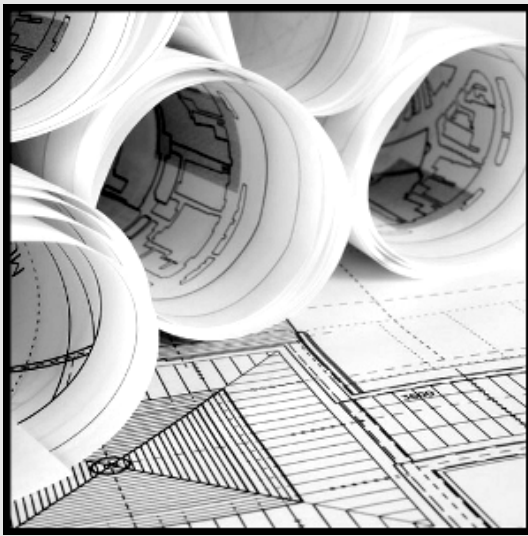


KRAKSURV s.c. Paweł Morawiec, Maciej Orkisz – PREZENTACJA USŁUG

Nasza firma specjalizuje się w wykonywaniu precyzyjnych inwentaryzacji architektoniczno-budowlanych. Sporządzana przez nas dokumentacja techniczna powstaje na podstawie precyzyjnego pomiaru inwentaryzowanego obiektu. Posiadamy bogate doświadczenie zdobyte przy inwentaryzacjach budynków mieszkalnych, użytkowych, obiektów sakralnych oraz przemysłowych. W naszej pracy stosujemy nowoczesny sprzęt pomiarowy, opracowując wyniki pomiarów używamy najlepszego oprogramowania technicznego.



W ramach inwentaryzacji architektoniczno-budowlanej wykonujemy rysunki:

- rzuty poziome kondygnacji oraz połączeni dachowej
- przekroje poziome
- elewacje

Ponadto dokumentacja inwentaryzowanego obiektu może zawierać:

- wykaz pomieszczeń i lokali
- wykaz powierzchni
- wykaz kubatur
- serwis fotograficzny
- interaktywną płytę CD/DVD.

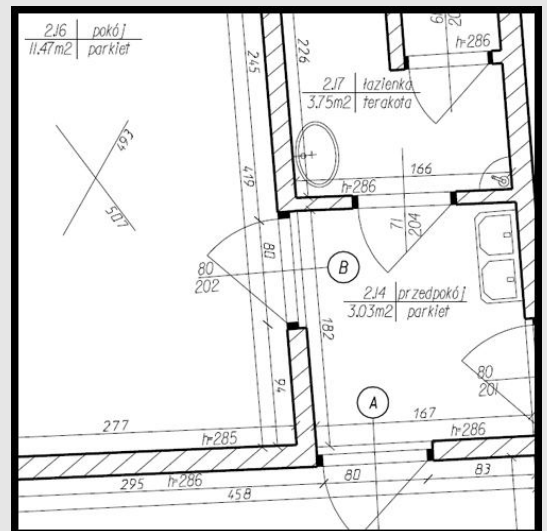
Dokumentacja sporządzana jest w formie cyfrowej oraz analogowej. Formaty plików cyfrowych odpowiadają obecnie stosowanym programom komputerowym (DWG, DGN, DXF,

PDF). Forma analogowa dokumentacji wykonywana jest zgodnie z zaleceniami i potrzebami zamawiającego.

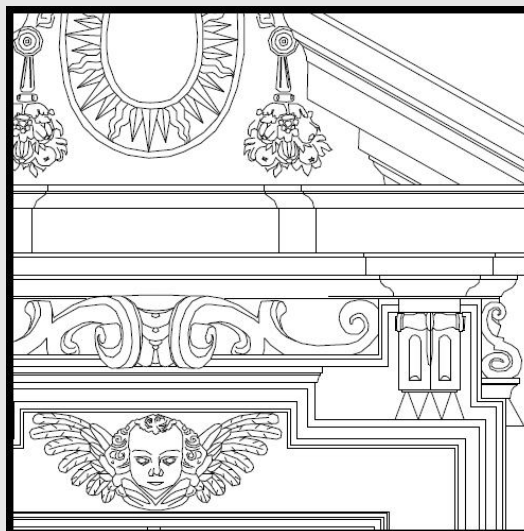
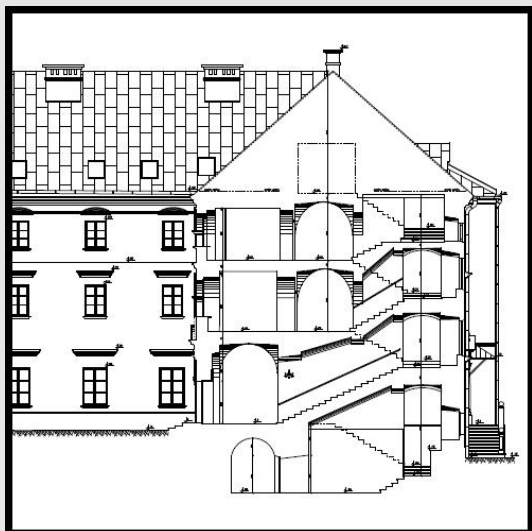
Rysunki rzutów inwentaryzowanego obiektu zawierają:

- opisy funkcji poszczególnych pomieszczeń
- powierzchnie pomieszczeń
- opis materiału podłogowego
- szczegółowe wymiarowanie
- wysokości pomieszczeń, wnęk, podciągów
- koty wysokościowe
- opisy otworów okiennych i drzwiowych
- widoczne elementy instalacji wodno-kanalizacyjnych i gazowych
- widoczne otwory wentylacyjne

Na rysunkach rzutów podstawowych może być także wykonana inwentaryzacja instalacji elektrycznej, centralnego ogrzewania i innych wskazanych przez klienta elementów zagospodarowania budynku.



Rysunki elewacji oraz przekroje pionowe są wymiarowane, wysokości poziomów charakterystycznych przedstawione są za pomocą kot wysokościowych. Istnieje możliwość wykonania rysunków poszczególnych elementów konstrukcji lub zagospodarowania budynku w odpowiednio dobranej skali.



Sporządzoną przez nas dokumentację charakteryzuje wysoka dokładność i szczegółowość, przejrzystość i estetyka. O dokładności wykonywanych pomiarów decyduje rodzaj stosowanych urządzeń pomiarowych oraz technologia pomiarów.

W naszej pracy wykorzystujemy sprzęt wiodącego w świecie producenta instrumentów pomiarowych - firmy Leica. Są to: tachimetry elektroniczne (total station), dalmierze laserowe, przyrządy kątomiercze, niwelatory oraz różnego typu przyziarniki liniowe.

Opracowanie wyników wykonanych pomiarów przeprowadzane jest na profesjonalnym oprogramowaniu obliczeniowym, rysunki wykonywane są w programach CAD.

Na podstawie wykonanej przez nas inwentaryzacji istnieje możliwość uzyskania zaświadczenia o samodzielności lokali co jest niezbędne w procesie ich wydzielenia.

Inwentaryzacje architektoniczno-budowlane wykonujemy na terenie całego kraju oraz poza jego granicami.

Ponadto na terenie Małopolski świadczymy usługi z zakresu geodezji i kartografii:

- mapy sytuacyjno-wysokościowe do celów projektowych
- pomiary realizacyjne – tyczenia
- inwentaryzacje powykonawcze budynków oraz sieci uzbrojenia terenu
- wznowienia i wyznaczenia punktów granicznych
- podziały działek.

Jeżeli zainteresowała Państwa oferta naszej firmy zapraszamy do kontaktu telefonicznego lub mailowego.

Gwarantujemy wysoką jakość i terminowość świadczonych usług w atrakcyjnych cenach.

*mgr inż. Maciej Orkisz
mgr inż. Paweł Morawiec*

