



*WaterSmile to autoryzowany przedstawiciel firmy Oasis.
W swojej ofercie posiadamy dystrybutory do wody
z wewnętrznym układem filtrującym.
Nasza firma zajmuje się ich sprzedażą, dzierżawą, instalacją
oraz serwisem.
W naszej ofercie sprzedaży i wynajmu urządzeń znajdziecie
Państwo również wysokowydajne osuszacze powietrza.*

Czym różnimy się od konkurencji?

Instalujemy nasze urządzenia podłączając je do sieci wodociągowej, dzięki temu wykorzystujemy ogólnodostępną wodę. Gotowym produktem jest uzdatniona do spożycia woda, którą nasze urządzenia schładzają lub podgrzewają oraz uzdatniają poprzez opatentowany i sprawdzony system filtrujący PUREFLO.

- Wybierając system pozwalający na czerpanie świeżej wody bezpośrednio z sieci **oszczędzasz pieniądze oraz dbasz o środowisko!**
- Oferowane przez nas dystrybutory wody są ekonomiczne, wydajne, niezawodne, a w dodatku eleganckie - uzdatniają ogólnodostępną wodę, która płynie obok nas w sieci. **Urządzenia mają funkcję podgrzewania oraz schładzania wody.**
- Urządzenia zaopatrujemy w sprawdzony i wydajny system filtrujący – **PUREFLO** pozwalający uzyskać krystalicznie czystą wodę o świetnych walorach smakowych. Wymienny jest jedynie wkład filtra, który jest **całkowicie biodegradowalny.**



Dystrybutory przez nas instalowane to urządzenia wyprodukowane przez lidera na rynku i eksperta w branży ze 100 letnią tradycją – **OASIS**. Urządzenia produkowane są w fabryce w Polsce i spełniają wszystkie międzynarodowe normy higieniczne, jakościowe i środowiskowe. Usługi oferowane przez WaterSmile zostały dobrane tak, by spełnić wszelkie, surowe wymagania stawiane przez klientów.



Aspekty ekologiczne, ekonomiczne i zdrowotne

- Nasze badania dowiodły, że czysta woda z sieci jest zdatna do picia, charakteryzuje się ona jednak dużą twardością i nienajlepszym smakiem – nasze filtry obniżają twardość i poprawiają smak, oprócz tego wychwytyują drobne cząsteczki które mogły dostać się do wody podczas jej transportu (w sieci).
- Nad jakością wody w sieci czuwają miejskie stacje uzdatniania i kontroli jakości wody.
- **Zazwyczaj 90% lub więcej kosztu jaki ponosisz płacąc za wodę – przeznaczone jest na kwestie niezwiązane z samą wodą – butelkowanie, pakowanie, wysyłka, sprzedaż, inne wydatki oraz zysk.**



- Badania dowiodły że otwarta woda w butli nie powinna stać dłużej niż **24h!**
Zużywając 2-3 butle na miesiąc jakie masz gwarancje, że pijesz świeżą, nieskażoną wodę?
W układzie podłączanym do sieci znika ten problem, gdyż czerpiemy zawsze świeżą wodę.
- Zgodnie z badaniami Climate Action Network, w trakcie spalania plastikowych butelek z innymi śmieciami, co jest powszechnym zjawiskiem, uwalniane są do atmosfery liczne toksyczne związki chemiczne, a metale ciężkie pozostają w glebie.
- Woda kranowa do przesyłu wykorzystuje istniejącą infrastrukturę dzięki temu jej transport jest sprawny, ekologiczny oraz energooszczędny.
- **Okolo 40% wody butlowej obecnej na rynku to filtrowana woda kranowa.**
- Dystrybutory wody, w których stosowane są butle, mogą powodować obrażenia w czasie obsługi butli. Standardowa butla waży około 19 kg i wymaga unoszenia z poziomu podłogi powyżej poziomu krzyża. Dystrybutory podłączone do sieci wodociągowej wykluczają takie ryzyko.



ASORTYMENT – Dostępne modele:



KALIX - Urządzenie jest idealną kombinacją ekskluzywnego wyglądu i najwyższej wydajności pracy spotykanej na rynku dystrybutorów. Wszystko to w zgrabnej, stylizowanej obudowie z paneli stalowych. Idealnie komponuje się w biurach, sklepach, restauracjach, szkołach, salach konferencyjnych i prywatnych domach oraz wszędzie tam gdzie stawiane są wysokie wymagania wizualne i użytkowe. ([szczegółowe informacje techniczne dostępne w formie folderu](#))

- Sterowanie przepływem wody odbywa się za pomocą przycisków elektrycznych dając komfort dokładnego dozowania.
- Wygodny okapnik stanowiący półkę.
- Komora napełniania mieści dzbanek na wodę.
- Układ chłodzenia – bezpośredni, wysokowydajny układ osiągający do 8l schłodzonej, do poniżej 10°C wodzie.
- Dystrybutor zaopatrzone jest w podstawę z wykręcanymi nóżkami umożliwiającą ustawienie go na nierównej posadzce.
- Obudowa – malowane panele stalowe oraz z tworzyw sztucznych



MORITZ - to nowoczesny model dystrybutora wody o atrakcyjnym wyglądzie i niezawodnej konstrukcji. Obudowa ze stali nierdzewnej nadaje mu nowatorski wygląd. Urządzenie idealnie wkomponowuje się we wnętrze biura, sklepu, poczekalni, restauracji czy domu.

- Obudowa ze stali nierdzewnej
- Dobra wydajność
- Krany ukryte za maskownicą
- Duży okapnik
- Łatwość czyszczenia obudowy





ONYX – nowoczesny model wyposażony w przyciski elektroniczne dozujące wodę, polecany zarówno do domów prywatnych jak i niewielkich powierzchniowo firm, gdzie każdy metr wolnej powierzchni jest w cenie.

- elegancki i nowoczesny wygląd
- zwarta budowa
- obudowa z paneli
- lampka podświetlająca miejsce ustawienia kubka
- elektroniczne przyciski sterujące przepływem wody



TR - to model o wyglądzie odbiegającym od standardowych dystrybutorów. Odróżnia go smukła wysoka sylwetka i ciekawy srebrny kolor. Szeroka podstawa zapewnia urządzeniu stabilność. Zastosowanie w biurach, restauracjach, poczekalniach i salach konferencyjnych.

- Ciekawa konstrukcja zapewniająca niepowtarzalny wygląd
- Obudowa z kopoliestru zabarwiona na srebrno
- Dobra wydajność
- Krany ukryte za maskownicą
- Relatywnie niska cena dzierżawy
- Łatwość czyszczenia obudowy





RR - to standardowy model dystrybutora o sprawdzonej, niezawodnej konstrukcji. Klasyczna obudowa z poliwęglanu zapewnia urządzeniu dużą odporność na zarysowania i uszkodzenia zewnętrzne. Znajduje zastosowanie na halach produkcyjnych, jadłodajniach jak i poczekalniach, a także biurach.

- Klasyczny wygląd
- Obudowa PC, odporna na zarysowania, uszkodzenia, mechaniczne, łatwe usuwanie brudu, antystatyczność.
- Niezawodna konstrukcja
- Relatywnie niska cena dzierżawy



AQUARIUS - to przedstawiciel modelu ekonomicznego. Cechuje go prostota budowy, klasyczna obudowa z polietylenu. Koszty dzierżawy są niższe w porównaniu z innymi zaawansowanymi modelami. Zastosowanie: jadłodajnie, hale produkcyjne, poczekalnie itp.

- Klasyczny wygląd
- Obudowa PE,
- Standardowa, sprawdzona konstrukcja
- Relatywnie niska cena dzierżawy

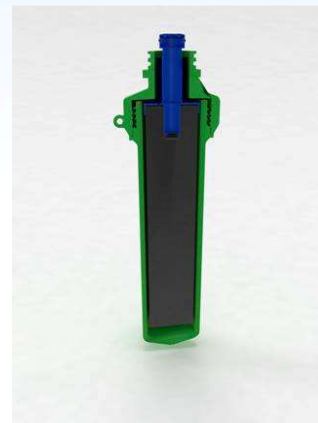


FILTRACJA WODY – Stosowane filtry

- 001 – Węglowy (standard)
- 002 – Węglowo fosforowy
- 003 – Węglowo/grafitowo/srebrny
- 004 – Węglowo/grafitowo/srebrno/fosforowy
- 100 – Ceramiczny

Filtry, które oferujemy posiadają międzynarodowe certyfikaty WRAS i KIWA oraz EPDWA

Specyfikacje poszczególnych filtrów są dostępne w osobnej prezentacji



INSTALACJA

Dystrybutory instalowane są przez nasz wykwalifikowany personel. Do zamontowania urządzenia wymagany jest:

- Dostęp do instalacji wodociągowej. Do 25m. (bateria umywalki, przyłącze wodne, kolanko, zawór, trójnik itp.)
- Dostęp do źródła zasilania 230V

Oferujemy również osuszacze powietrza



Wysokowydajne, przemysłowe osuszacze budowlane osiągające wydajność do 35l wody/ dobę.



WaterSmile Sp. z o.o.
Ul. Sieronia 11
44-121 Gliwice
Tel. 032 440 37 48
biuro@watersmile.pl
www.watersmile.pl