

czerpnia / wyrzutnia ścienna



UVLA



UELA

średnica d	UVLA	UELA
100	44 zł	33 zł
125	52 zł	44 zł
150	60 zł	57 zł
160	62 zł	60 zł
200	122 zł	116 zł

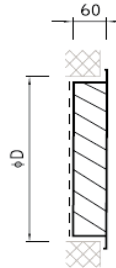
alumiuniowa kratka KWO



średnica d	cena zł
100	22 zł
125	26 zł
160	32 zł
200	52 zł
250	81 zł
315	102 zł

czerpnie/ wyrzutnie ścienne - okrągłe CWO

- CWO *czerpnia CWO wykonanie ocynk*
- CWO-MAL *czerpnia CWO malowana proszkowo*
- CWO-ko *czerpnia CWO - wykonanie z blachy kwasodpornej*

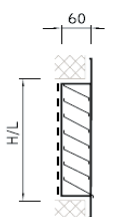
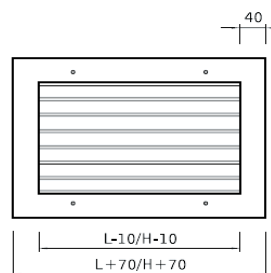


średnica	CWO	CWO-MAL	CWO-ko
160	109 zł	164 zł	436 zł
200	123 zł	185 zł	491 zł
250	140 zł	211 zł	560 zł
350	185 zł	278 zł	739 zł
400	219 zł	330 zł	878 zł
450	255 zł	383 zł	1 022 zł
500	326 zł	490 zł	1 304 zł
560	396 zł	594 zł	1 582 zł
630	515 zł	773 zł	2 058 zł
800	701 zł	1 052 zł	2 802 zł

czerpnie/ wyrzutnie ścienne - prostokątne CWM

L / H	CENA ZŁ/SZT						
	300	400	600	800	1000	1200	2000
300	119 zł	128 zł	141 zł	164 zł	180 zł	203 zł	312 zł
400	151 zł	171 zł	186 zł	210 zł	238 zł	269 zł	384 zł
600	172 zł	196 zł	224 zł	250 zł	280 zł	315 zł	449 zł
800	213 zł	239 zł	273 zł	306 zł	336 zł	382 zł	543 zł
1000	260 zł	291 zł	327 zł	363 zł	401 zł	453 zł	632 zł
1200	315 zł	345 zł	387 zł	432 zł	474 zł	518 zł	722 zł
1400	367 zł	401 zł	450 zł	496 zł	546 zł	595 zł	823 zł
1600	436 zł	475 zł	529 zł	588 zł	642 zł	698 zł	921 zł
1800	496 zł	541 zł	600 zł	683 zł	723 zł	785 zł	1 034 zł
2000	559 zł	605 zł	673 zł	738 zł	763 zł	868 zł	1 136 zł

UWAGA: malowanie proszkowo cena +50%



czerpnie/ wyrzutnie/podstawy dachowe okrągłe



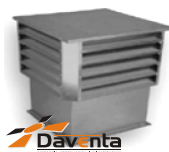
średnica d	CZERPNI DACHOWA TYP C	WYWIETRZAK CYLINDRYCZNY	WYRZUTNIA DACHOWA TYP C	WYRZUTNIA DACHOWA TYP D	WYRZUTNIA DACHOWA TYP E	PODSTAWA DACHOWA TYP B1	PODSTAWA DACHOWA TYP B2	PODSTAWA DACHOWA TYP B3
100	167 zł	145 zł	105 zł	145 zł	234 zł	105 zł	135 zł	218 zł
160	167 zł	157 zł	105 zł	145 zł	272 zł	105 zł	135 zł	218 zł
200	167 zł	176 zł	105 zł	145 zł	329 zł	105 zł	163 zł	260 zł
250	186 zł	196 zł	115 zł	167 zł	416 zł	125 zł	196 zł	311 zł
315	228 zł	311 zł	158 zł	196 zł	582 zł	151 zł	218 zł	394 zł
400	311 zł	436 zł	176 zł	250 zł	749 zł	176 zł	260 zł	478 zł
500	394 zł	727 zł	218 zł	353 zł	915 zł	228 zł	374 zł	653 zł
630	582 zł	832 zł	311 zł	500 zł	1 206 zł	282 zł	458 zł	820 zł
800	832 zł	1 539 zł	567 zł	832 zł	1 663 zł	333 zł	602 zł	935 zł
1000	1 247 zł	1 663 zł	624 zł	1 247 zł	2 079 zł	406 zł	749 zł	1 121 zł

czerpnie/ wyrzutnie dachowe prostokątne

wymiar A*B	CZERPNI DACHOWA	
	TYP A	TYP B
250x250	161 zł	438 zł
250x400	170 zł	484 zł
250x630	227 zł	599 zł
400x400	227 zł	646 zł
400x630	318 zł	856 zł
630x630	484 zł	1 132 zł
630x1000	994 zł	1 296 zł
630x1600	1 391 zł	1 831 zł
1000x1000	1 295 zł	1 877 zł
1000x1600	1 531 zł	2 574 zł



TYP A



TYP B

wymiar A*B	WYRZUTNIA DACHOWA	
	TYP A	TYP B
250x250	141 zł	367 zł
250x400	191 zł	376 zł
250x630	239 zł	438 zł
400x400	258 zł	459 zł
400x630	333 zł	576 zł
630x630	414 zł	832 zł
630x1000	557 zł	971 zł
630x1600	875 zł	1 414 zł
1000x1000	840 zł	1 484 zł
1000x1600	1 185 zł	2 360 zł

podstawy dachowe prostokątne



wymiar A*B	PODSTAWA DACHOWA
	TYP A
250x250	232 zł
250x400	276 zł
250x630	321 zł
400x400	338 zł
400x630	373 zł
630x630	524 zł
630x1000	749 zł
630x1600	954 zł
1000x1000	930 zł
1000x1600	1 217 zł

nasady kominowe obrotowe CENTROWENT



średnica d	cena za 1 szt
150	150 zł
200	200 zł
250	250 zł
315	315 zł