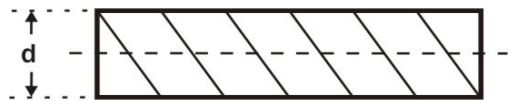


kanały wentylacyjne o przekroju okrągłym /rury typu "Spiro"/

Kanały wentylacyjne o przekroju okrągłym wykonane są zgodnie z PN-EN 1506:2001

Kanały wentylacyjne o przekroju okrągłym sprzedawane są w odcinkach handlowych = 3 mb

Do średnicy 225 kanały produkowane bez wzmocnienia.



Od średnicy 250 kanały wzmocnione są karbem (podwyższona wytrzymałość na zgniot i podciśnienie).



INNE OPCJE - cena na zapytanie ofertowe:

wykonanie niestandardowe (np.inne grubość blachy)

wykonanie z blachy kwasoodpornej

d [mm]	grubość blachy 0,5 mm	
	cena za 1 mb	cena za 3 mb
80	12 zł	36 zł
100	15 zł	45 zł
125	19 zł	54 zł
150	22 zł	66 zł
160	24 zł	69 zł
200	30 zł	90 zł
250	38 zł	111 zł
315	47 zł	141 zł
355	63 zł	186 zł
400	70 zł	207 zł
	grubość blachy 0,55-0,6 mm	
450	78 zł	231 zł
500	99 zł	291 zł
630	124 zł	363 zł
	grubość blachy 0,75 mm	
800	160 zł	471 zł
	grubość blachy 0,9 mm	
900	236 zł	708 zł
1000	262 zł	786 zł
1250	329 zł	987 zł
1600	418 zł	1 254 zł

kanały wentylacyjne o przekroju okrągłym LINDAB VENT



SR - Kanały o przekroju okrągłym ze szwem spiralnym



Zgodność z normami: Kanały wentylacyjne wykonane zgodnie z normą PN-EN 1506 oraz PN-EN 12237.

Uwaga: Kanały wentylacyjne o długościach standardowych 3000 mm. Na zamówienie możliwe wykonanie kanałów z innych grubości blach oraz o niestandardowych długościach, w tym przypadku dopłata do wykonania wynosi +20% do ceny produktu.

d [mm]	Grubość ścianki w mm					
	t=0,5		t=0,6		t=0,7	
	zł/mb	zł/3mb	zł/mb	zł/3mb	zł/mb	zł/3mb
80	12,90	38,70				
100	15,45	46,35				
125	19,36	58,08				
140	24,69	74,07				
150	24,32	72,96				
160	24,67	74,01				
180	29,48	88,44				
200	31,10	93,30				
224	36,90	110,70				
250	38,89	116,67				
280	48,35	145,05				
315	48,67	146,01				
355			64,91	194,73		
400			72,32	216,96		
450			87,45	262,35		
500					103,69	311,07
560					125,46	376,38
630					132,66	397,98
710					160,70	482,10
800					171,18	513,54

kolano tłoczone



średnica d	KOLANO - kąt 90°	KOLANO - kąt 45°
	CENA Zł.	CENA Zł.
80	19 zł	16 zł
100	19 zł	16 zł
125	24 zł	18 zł
150	32 zł	23 zł
160	35 zł	25 zł
180	45 zł	31 zł
200	52 zł	32 zł

kolano tłoczone z uszczelką LINDAB SAFE

BU - Kolana tłoczone z podwójną uszczelką EPDM



d [mm]		80	100	125	140	150	160	180	200	224
90°	r=1xd	29,91	31,09	37,24	47,45	50,45	53,93	66,39	74,62	99,89
60°	r=1xd	46,18	35,99	37,64	69,27	57,95	66,25	80,05	78,05	120,36
45°	r=1xd	25,73	26,64	30,03	36,88	39,13	40,88	49,24	55,11	71,18
30°	r=1xd	27,49	28,59	30,99	34,64	36,78	42,64	50,07	56,21	83,96
15°	r=1xd	37,14	36,26	37,64	52,70	45,13	43,79	57,60	60,11	83,93



kolano wentylacyjne segmentowe



KOLANO - kąt 90°	
średnica d	CENA Zł.
250	39 zł
315	50 zł
400	76 zł
500	117 zł
630	176 zł
800	313 zł
1000	513 zł



KOLANO - kąt 60°	
średnica d	CENA Zł.
250	36 zł
315	41 zł
400	71 zł
500	110 zł
630	169 zł
800	288 zł
1000	473 zł



KOLANO - kąt 45°	
średnica d	CENA Zł.
250	30 zł
315	39 zł
400	55 zł
500	79 zł
630	134 zł
800	199 zł
1000	294 zł



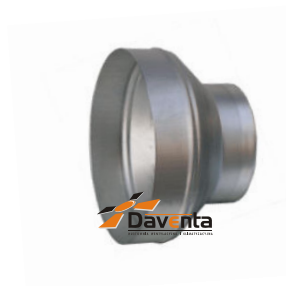
KOLANO - kąt 30°	
średnica d	CENA Zł.
250	24 zł
315	28 zł
400	41 zł
500	67 zł
630	101 zł
800	157 zł
1000	209 zł

kolano segmentowe z uszczelką LINDAB SAFE

BFU - Kolana segmentowe z podwójną uszczelką EPDM



d [mm]		250	280	315	355	400	450	500	560	630	710	800	900	1000	1120	1250
90°	r=1xd	62,16	73,92	77,38	98,98	107,11	148,92	165,23	243,33	255,94	338,90	383,78	578,38	772,98	961,64	1150,29
60°	r=1xd	64,65	75,79	79,03	99,40	104,65	147,16	168,34	234,97	242,64	322,96	365,72	517,68	669,63	822,26	974,88
45°	r=1xd	59,24	67,90	74,84	89,99	100,02	133,40	154,40	214,76	218,67	292,97	310,80	446,47	582,13	750,99	919,84
30°	r=1xd	60,57	69,43	74,15	91,53	96,37	137,11	149,79	203,10	207,13	290,87	304,98	430,64	556,31	668,48	780,66
15°	r=1xd	59,64	67,73	73,06	88,79	92,33	133,28	146,13	193,14	198,72	274,84	278,00	387,71	497,42	638,97	780,51

redukcja symetryczna tłoczona

średnica		CENA ZŁ
d1	d2	
100	80	12 zł
125	80	14 zł
125	100	14 zł
150	100	16 zł
150	125	15 zł
160	100	16 zł
160	125	16 zł
200	100	21 zł
200	125	21 zł
200	150	21 zł
200	160	20 zł
250	125	32 zł
250	160	27 zł
250	200	27 zł
315	160	35 zł
315	200	35 zł
315	250	35 zł

redukcja symetryczna tłoczona z uszczelką LINDAB SAFE**RCU - Redukcje tłoczone męskie z podwójną uszczelką EPDM**

d ₁ [mm]	d ₂ [mm]								
	80	100	125	150	160	180	200	250	315
100	21,92								
125	24,64	24,64							
150		26,22	26,22						
160	26,18	26,18	26,18	26,98					
180		30,02	30,02	30,83	30,79				
200		33,16	33,16	33,98	33,93	34,70			
224				39,36	39,30	40,07	40,84		
250			43,91	44,75	44,68	45,45	46,21		
315					56,27		57,80	58,94	
400							117,97	118,72	121,77

redukcja symetryczna segmentowa

średnica		cena zł
d1	d2	
355	315	47 zł
400	200	48 zł
400	250	48 zł
400	315	48 zł
500	200	64 zł
500	250	62 zł
500	315	60 zł
500	400	59 zł
630	315	87 zł
630	400	85 zł
630	500	83 zł
800	400	127 zł
800	500	123 zł
800	630	121 zł

INNE OPCJE

redukcja niesymetryczna - cena odpowiednika symetrycznego pomnożona przez 3

sztucer siodłowy



średnica		cena zł
d1	d2	
100	80	10 zł
100	100	10 zł
125	80	10 zł
125	100	10 zł
125	125	12 zł
160	100	10 zł
160	125	12 zł
160	160	18 zł
200	100	14 zł
200	125	12 zł
200	160	18 zł
200	200	24 zł
250	100	10 zł
250	125	12 zł

średnica		cena zł
d1	d2	
250	160	18 zł
250	200	24 zł
250	250	34 zł
315	100	10 zł
315	125	12 zł
315	160	18 zł
315	200	24 zł
315	250	38 zł
315	315	50 zł
400	125	20 zł
400	160	20 zł
400	200	26 zł
400	250	42 zł
400	315	58 zł

sztucer prosty IL oraz ILR

sztucer osiatkowany



średnica d	cena zł
100	10 zł
125	11 zł
150	11 zł
160	11 zł
200	14 zł
250	17 zł
315	28 zł



średnica d	cena zł
100	32 zł
125	32 zł
150	32 zł
160	34 zł
200	37 zł
250	44 zł
315	51 zł
400	60 zł

sztucer siodłowy z uszczelką LINDAB SAFE

PSU - Kołnierze siodłowe z podwójną uszczelką EPDM



d ₁ [mm]	d ₂ [mm]															
	80	100	125	160	180	200	224	250	280	315	355	400	450	500	560	630
100	17,28	17,28														
125	17,28	17,28	19,63													
160	17,28	17,28	19,63	27,50												
200	17,28	17,28	19,63	27,50	32,28	36,13	44,82									
250	17,28	17,28	19,63	27,50	32,28	36,13	44,82	49,46								
315		17,28	19,63	27,50	32,28	36,13	44,82	49,46	77,10	66,07						
400		17,28	19,63	27,50		36,13	44,82	49,46	77,10	66,07	109,01	109,74				
500		17,28	19,63	27,50		36,13	44,82	49,46	77,10	66,07	109,01	109,74	163,83	166,12		
630		17,28	19,63	27,50		36,13		49,46		66,07	109,01	109,74	163,83	166,12	229,15	232,84

trójnik symetryczny



średnica		cena zł
d1	d3	
100	100	22 zł
125	100	23 zł
125	125	24 zł
150	125	26 zł
150	150	33 zł
160	100	24 zł
160	125	26 zł
160	160	33 zł
200	100	26 zł
200	125	28 zł
200	150	37 zł
200	160	37 zł
200	200	43 zł
250	100	30 zł
250	125	32 zł
250	160	37 zł
250	200	43 zł

średnica		cena zł
d1	d3	
250	250	53 zł
315	125	40 zł
315	160	41 zł
315	200	50 zł
315	250	62 zł
315	315	84 zł
355	250	76 zł
355	315	92 zł
355	355	115 zł
400	200	67 zł
400	250	76 zł
400	315	91 zł
400	400	122 zł
500	250	94 zł
500	315	120 zł
500	400	149 zł
500	500	187 zł

trójnik symetryczny z uszczelką LINDAB SAFE



TCPU - Trójniki tłoczone z podwójną uszczelką EPDM



d ₁ [mm]	d ₃ [mm]											
	80	100	125	140	150	160	180	200	224	250	280	315
80	49,07											
100	48,81	50,20										
125	53,50	53,50	53,50									
140	56,71	56,71	62,12	73,57								
150	58,24	58,24	65,17	73,57	73,57							
160	56,46	57,19	60,25	73,57	73,57	72,91						
180	71,19	71,19	77,30	85,87	85,87	84,84	97,74					
200	73,02	73,02	78,61	87,39	87,39	87,85	99,24	99,15				
224	87,11	87,11	87,11	101,20	101,18	100,00	114,41	115,16	131,33			
250	90,25	91,26	95,60	102,73	102,73	103,72	115,92	116,26	132,83	133,38		
280	106,95	107,62	107,62	117,30	117,30	115,92	134,90	136,36	141,96	142,72	163,15	
315	110,43	103,69	105,87	118,83	118,83	117,16	137,18	130,85	154,59	146,04	164,66	166,58



TCU/TU - Trójniki segmentowe z podwójną uszczelką EPDM



d ₁ [mm]	d ₃ [mm]										
	125	140	150	160	180	200	224	250	280	315	355
250							130,08	130,07	131,10	132,13	132,34
315	104,40	152,01	152,01	115,73	121,95	128,17	129,32	130,47	133,05	135,64	141,85
355	116,84	177,89	177,89	123,20	126,15	129,09	132,10	135,11	141,46	147,81	150,20
400	119,90	201,50	203,01	128,95	130,80	132,65	136,21	139,78	146,24	152,71	162,23
450	133,13	247,88	250,00	140,31	143,85	147,38	150,88	154,37	161,50	168,63	172,02
500	147,05	252,42	259,23	156,99	161,13	165,28	169,62	173,96	182,83	191,69	200,95
560						198,95	203,83	208,71	218,07	227,42	245,94
630						202,24	205,64	209,03	219,90	230,76	258,66
710								283,29	291,80	300,32	306,85
800								328,70	336,74	344,78	369,17
900									566,48	575,32	592,27
1000										701,26	707,69

złączki wentylacyjne - nypel i mufa oraz dekle

nypel		mufa		do rury (do kanału)		do kształtki	
średnica d	cena zł	średnica d	cena zł	średnica d	cena zł	średnica d	cena zł
100	6 zł	100	7 zł	100	7 zł	100	8 zł
125	6 zł	125	7 zł	125	7 zł	125	8 zł
150	6 zł	150	7 zł	150	9 zł	150	10 zł
160	6 zł	160	7 zł	160	9 zł	160	10 zł
200	7 zł	200	8 zł	200	10 zł	200	12 zł
250	7 zł	250	8 zł	250	14 zł	250	17 zł
315	9 zł	315	11 zł	315	17 zł	315	24 zł
400	12 zł	400	14 zł	355	19 zł	355	27 zł
500	15 zł	500	18 zł	400	22 zł	400	36 zł



złączki wentylacyjne, dekle, sztucery z uszczelką LINDAB SAFE

NPU, MF, NPEU, ILU, ILRU, ESNU, ESU, ESHU



d [mm]	NPU	NPEU	ILU	ILRU	ESNU	ESU	ESHU
80	15,36		11,14	14,15	38,25	14,15	
100	15,36		11,50	14,90	38,99	14,15	25,31
125	15,36		11,86	16,10	42,13	14,90	27,61
140	17,98		13,66	18,76		17,99	
150	17,63		13,66	19,12		17,99	34,41
160	17,20		13,80	19,89	52,06	17,56	33,66
180	20,43		16,58	22,39		22,39	39,08
200	21,08		17,57	23,73	60,41	24,91	39,86
224	24,34		20,08	25,47		31,69	50,05
250	26,89		21,80	26,94	62,71	33,67	49,79
280	34,00		27,77			48,69	62,52
315	35,96		29,07	41,31	88,01	42,87	64,36
355	44,00		33,24	71,85		66,46	
400	46,74	341,29	35,24	71,95	114,77	70,37	

klapy rewizyjne

do kanałów okrągłych

średnica d	cena zł
100	25 zł
125	25 zł
150	40 zł
160	40 zł
200	40 zł
250	40 zł
315	40 zł

do kanałów prostokątnych

wymiar klapy	cena zł
180*80	37 zł
200*100	41 zł
300*200	58 zł
400*200	70 zł
400*300	82 zł
500*400	131 zł
600*500	213 zł
700*500	238 zł

drzwiczki rewizyjne do kanałów prostokątnych

plastikowe drzwiczki rewizyjne ABS

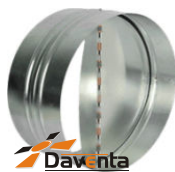
średnica d	cena zł
150*150	14 zł
200*200	16 zł
250*200	17 zł
300*250	21 zł
300*300	22 zł
400*300	26 zł

stalowe drzwiczki z izolacją termiczną

średnica d	cena zł
240*150	65 zł
380*240	108 zł
500*380	183 zł
650*500	294 zł

przepustnica zwrotna PZW

przepustnica regulacyjna ręczna PJ okrągła

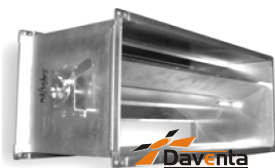


średnica d	cena zł
100	42 zł
125	46 zł
150	51 zł
160	52 zł
200	62 zł
250	85 zł
315	99 zł



średnica d	cena zł
100	35 zł
125	35 zł
150	39 zł
160	39 zł
200	41 zł
250	43 zł
315	52 zł
355	62 zł
400	62 zł

przepustnica regulacyjna ręczna jednopłaszczyznowa PJ-PR prostokątna



		szerokość B						
		160	200	250	315	400	500	630
wysokość H	100	62 zł	64 zł	64 zł	66 zł	70 zł	74 zł	90 zł
	160	64 zł	64 zł	66 zł	68 zł	70 zł	84 zł	94 zł
	200	64 zł	66 zł	68 zł	70 zł	74 zł	90 zł	94 zł
	250	66 zł	74 zł	70 zł	78 zł	78 zł	90 zł	98 zł
	315	68 zł	74 zł	78 zł	78 zł	84 zł	96 zł	100 zł
	400	74 zł	80 zł	90 zł	90 zł	90 zł	98 zł	110 zł
	500	78 zł	90 zł	90 zł	94 zł	98 zł	130 zł	138 zł
	630	98 zł	90 zł	104 zł	114 zł	114 zł	154 zł	160 zł

PJ-PR dostępne wyłącznie na zamówienie. Termin realizacji 3-4 dni robocze. Kod zamówienia B*H np. PJ-PR 160*100
Przepustnice z wykonaniem pod siłownik: cena PJ-PR *1,5. Przepustnica z siłownikiem - cena zależna od ceny siłownika- na zapytanie.

przepustnica wielopłaszczyznowa aluminiowa szczelna PWV



		szerokość B									
		300	400	600	800	1000	1200	1400	1600	1800	2000
wysokość H	200	152 zł	164 zł	184 zł	206 zł	226 zł	248 zł	294 zł	356 zł	378 zł	418 zł
	300	214 zł	228 zł	258 zł	288 zł	316 zł	346 zł	398 zł	478 zł	508 zł	538 zł
	400	244 zł	260 zł	296 zł	332 zł	366 zł	402 zł	460 zł	564 zł	600 zł	636 zł
	600	302 zł	326 zł	374 zł	422 zł	468 zł	516 zł	584 zł	734 zł	782 zł	830 zł
	800	384 zł	416 zł	474 zł	532 zł	592 zł	650 zł	754 zł	928 zł	988 zł	1 046 zł
	1000	444 zł	480 zł	552 zł	622 zł	714 zł	764 zł	878 zł	1 120 zł	1 192 zł	1 264 zł
	1200	504 zł	546 zł	628 zł	710 zł	816 zł	876 zł	1 004 zł	1 292 zł	1 374 zł	1 456 zł
	1400	564 zł	612 zł	728 zł	822 zł	918 zł	1 012 zł	1 150 zł	1 486 zł	1 580 zł	1 674 zł
	1600	646 zł	700 zł	806 zł	912 zł	1 040 zł	1 146 zł	1 274 zł	1 656 zł	1 762 zł	1 890 zł
1800	706 zł	766 zł	882 zł	1 024 zł	1 140 zł	1 280 zł	1 400 zł	1 850 zł	1 944 zł	2 084 zł	
2000	766 zł	832 zł	982 zł	1 112 zł	1 264 zł	1 394 zł	1 524 zł	2 020 zł	2 148 zł	2 278 zł	

PJ-PR dostępne wyłącznie na zamówienie. Termin realizacji 3-4 dni robocze. Kod zamówienia B*H np. PWV 300*200
Przepustnice z wykonaniem pod siłownik: cena PWV *1,5. Przepustnica z siłownikiem - cena zależna od ceny siłownika- na zapytanie.

przepustnica wielopłaszczyznowa aluminiowa szczelna odporna termicznie PWVT



		szerokość B									
		300	400	600	800	1000	1200	1400	1600	1800	2000
wysokość H	300	182 zł	236 zł	276 zł	316 zł	354 zł	394 zł	468 zł	562 zł	602 zł	642 zł
	400	252 zł	276 zł	326 zł	376 zł	426 zł	476 zł	558 zł	682 zł	732 zł	780 zł
	600	324 zł	358 zł	428 zł	498 zł	566 zł	636 zł	740 zł	920 zł	990 zł	1 058 zł
	800	428 zł	472 zł	562 zł	652 zł	742 zł	832 zł	988 zł	1 192 zł	1 280 zł	1 370 zł
	1000	500 zł	554 zł	664 zł	774 zł	916 zł	992 zł	1 168 zł	1 462 zł	1 572 zł	1 682 zł
	1200	572 zł	636 zł	766 zł	894 zł	1 058 zł	1 154 zł	1 350 zł	1 700 zł	1 830 zł	1 960 zł
	1400	642 zł	718 zł	900 zł	1 050 zł	1 198 zł	1 348 zł	1 564 zł	1 972 zł	2 122 zł	2 270 zł
	1600	748 zł	832 zł	1 002 zł	1 170 zł	1 374 zł	1 544 zł	1 746 zł	2 210 zł	2 380 zł	2 582 zł
	1800	818 zł	914 zł	1 104 zł	1 326 zł	1 516 zł	1 738 zł	1 928 zł	2 482 zł	2 638 zł	2 860 zł
2000	890 zł	996 zł	1 238 zł	1 448 zł	1 690 zł	1 898 zł	2 108 zł	2 720 zł	2 930 zł	3 138 zł	

PJ-PR dostępne wyłącznie na zamówienie. Termin realizacji 3-4 dni robocze. Kod zamówienia B*H np. PWVT 300*200
Przepustnice z wykonaniem pod siłownik: cena PWV *1,5. Przepustnica z siłownikiem - cena zależna od ceny siłownika- na zapytanie.