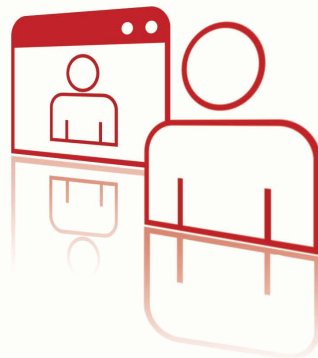


POSSIBLE

Aplikacje dedykowane

Pracujemy dla firm i instytucji, które widzą potrzebę usprawnienia codziennej pracy oraz wzmocnienia konkurencyjności poprzez **usprawnienie zachodzących procesów**. Bez względu na formę organizacji, branżę czy zakres działania oferujemy systemy mające na celu zaspokajanie szczególnych wymagań naszych klientów. Są to zarówno specyficzne dla branży problemy, jak i procesy wyjątkowe w firmie klienta.

Aplikacje dedykowane są to programy tworzone na indywidualne potrzeby klienta i **dokładnie dopasowane do jego wymagań**. Są one niepowtarzalnymi rozwiązaniami budowanymi w oparciu o szczegółową analizę sytuacji bieżącej oraz teraźniejszych i przyszłych potrzeb firmy. Aplikacje dedykowane budowane na zamówienie klienta mogą być **zintegrowane z oprogramowaniem działającym w firmie, ze stroną internetową lub z innymi aplikacjami** wskazanymi przez klienta.



Aplikacje mają za zadanie sprawnie obsługiwać wszelkie istniejące oraz nowopowstałe procesy w przedsiębiorstwach, które z uwagi na swoją specyfikę nie są składnikami gotowych systemów takich jak ERP czy CRM.

Na rynku jest wiele gotowych rozwiązań informatycznych - są one bardzo mocno rozbudowane, albo wręcz przeciwnie - nie posiadają funkcji potrzebnych konkretnym firmom. Z tego względu polecamy dedykowane aplikacje dokładnie odpowiadające Państwa szczególnym potrzebom. Chętnie zbudujemy aplikację, która będzie współpracowała z Państwa dotychczasowymi programami, co przyniesie oszczędność w stosunku do wdrożenia zupełnie nowego oprogramowania. My wykorzystamy to, co już Państwo zakupili i na tej bazie ułatwimy pracę Państwa firmy.

Technologia

Dzięki zgromadzonemu doświadczeniu jesteśmy w stanie przełożyć na system komputerowy dowolnie skomplikowany proces biznesowy za pomocą technologii informatycznych. Preferujemy nowoczesną **technologię .NET** opracowaną przez firmę Microsoft. Spośród wielu jej korzyści najważniejsze to:

- zwiększone bezpieczeństwo systemów komputerowych,
- lepsza kontrola użytkowników,
- łatwiejsze administrowanie oprogramowaniem,
- modułowa budowa umożliwiająca łatwe i szybkie modyfikacje w systemie,
- możliwość rozbudowy aplikacji bez ingerowania w kod,
- łatwe integrowanie aplikacji z innymi programami,
- dostęp do aplikacji przez przeglądarkę internetową,

Aplikacje tworzymy w nowoczesnej **technologii .NET** budując je w ten sposób, aby można było je uruchamiać również na platformie Linux. Wykorzystujemy technologię Web Services, aby znacząco ułatwiać komunikację między aplikacjami oraz maksymalnie wykorzystywać aplikacje w wielu obszarach działania firmy. W wyniku zastosowania **technologii .NET** przy tworzeniu rozwiązań informatycznych gwarantujemy naszym klientom wysoki poziom zadowolenia i spełnienie ich unikalnych potrzeb.

Fotobook dla firmy Önskefoto

"Dzięki wdrożeniu aplikacji firma Önskefoto zyskała kolejne narzędzie zapewniające jej przewagę nad konkurencją, możliwość zwiększenia ilości przetwarzanych zleceń oraz poprawę jakości i szybkości procesu obsługi klientów. Technologia .NET umożliwia stały rozwój aplikacji, dlatego chętnie bierzemy pod uwagę rozbudowę dotychczasowych funkcjonalności aplikacji oraz integrację z innymi systemami używanymi w Önskefoto."

Kristian Löfberg - Dyrektor IT Önskefoto

Kalkulatory dla firmy AXA

"Aplikacje zostały wykonane w technologii .NET, która w pełni sprostała naszym wymaganiom: jest nowoczesną i elastyczną technologią, która bardzo dobrze sprawdza się w rozwiązaniach używanych przez setki osób pracujących w całej Polsce (łatwa dystrybucja, niezawodność działania i budowa modułowa). Zastosowana unikalna metodologia tworzenia produktu umożliwiła rozdzielenie silnika aplikacji od warstwy prezentacyjnej, dzięki czemu kalkulator możemy integrować z innymi systemami webowymi rozwijanymi w naszej firmie. Reasumując firma Possible dostarczyła nam narzędzie, które realnie zwiększyło możliwości sprzedażowe naszych produktów. Aplikację wykonano sprawnie i zgodnie z naszymi założeniami."

Tomasz Małolepszy - Kierownik Wydziału Inicjatyw Sprzedażowych

Jeżeli chcą Państwo usprawnić przepływ informacji i wzmocnić swoją pozycję rynkową poprzez udoskonalenie procesów biznesowych zachodzących w Państwa Firmie, w ramach naszej współpracy gwarantujemy następujące elementy:

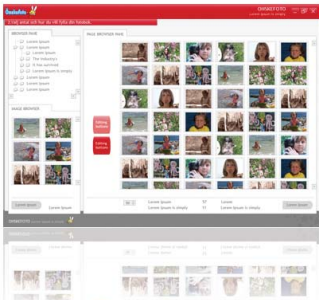
- 100% - owe dopasowanie aplikacji do potrzeb Państwa firmy,
- łatwą intuicyjną obsługę aplikacji,
- możliwość rozbudowy i samodzielnej modyfikacji systemu w przyszłości,
- swobodne łączenie się z bazami danych innych systemów działających w firmie,
- niskie koszty obsługi i utrzymania.

Wiemy, jak trudno dobrać program odpowiadający wszystkim wymogom firmy. Nawet jeśli taki istnieje, to trudno oczekiwać że będzie nadążał za rosnącymi potrzebami firmy i zmieniał się w kierunku przez nią pożądanym. Z tego względu proponujemy stworzenie aplikacji szytej na Państwa miarę.

- przeanalizujemy oprogramowanie wykorzystywane przez Państwa firmę i doradzimy jak efektywnie wykorzystać już zakupione przez Państwa systemy informatyczne,
- dostosujemy dotychczasowe programy do obecnych i przyszłych potrzeb,
- oszczędzimy Państwu niepotrzebnych wydatków na wielkie systemy lub systemy niedopasowane do Państwa firmy,
- zaproponujemy nowoczesną, sprawdzoną i popularną technologię,
- odpowiemy na najpilniejsze potrzeby informatyczne Państwa firmy,
- umożliwimy rozwój oprogramowania zgodnie z Państwa kolejnymi oczekiwaniami,
- ułatwimy procesy, które dotychczas wiązały się ze żmudną i czasochłonną pracą.

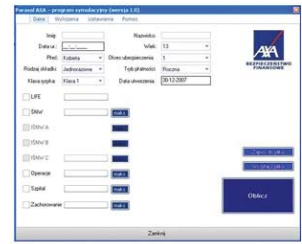
Nasze dotychczasowe realizacje dzielimy na kilka grup:

Aplikacje desktopowe tworzone w .NET 1.1, .NET 2.0, .NET 3.5, MONO

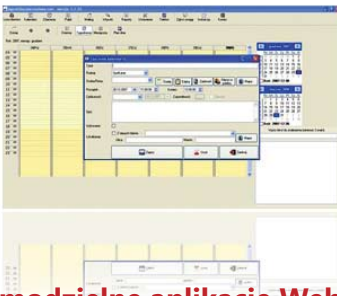


Onskefoto to szwedzka firma działająca w wielu krajach Europy. Lider w masowym przetwarzaniu produktów fotograficznych takich jak kalendarze, albumy, fotoksiążki, dla którego wdrożyliśmy i uruchomiliśmy rozwiązanie służące do wysyłania i obróbki zdjęć na szeroką skalę. Obecnie za pomocą naszej aplikacji obsługiwanych jest ponad 300 tysięcy zleceń.

AXA to duża firma ubezpieczeniowa, dla której wykonaliśmy symulatory dwóch produktów - Polisy Inwestycyjnej AXA oraz "Parasola finansowego AXA". Kalkulatory te umożliwiają wyliczenie zysku z prowadzenia polisy w czasie oraz symulację wysokości wymaganego ubezpieczenia zapewniającego bezpieczeństwo finansowe. Aplikacje mają także funkcję generowania zestawień oraz tworzenia profilu inwestora.



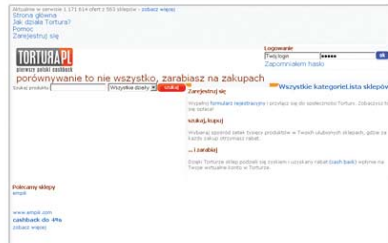
Aplikacje mobilne tworzone w technologii .NET, MONO pracujące na urządzeniach PocketPC, Nokii 770 itp.



AgentUbezpieczeniowy.com - aplikacja wspierająca codzienną pracę agentów i brokerów ubezpieczeniowych, której zadaniem jest ułatwienie i zorganizowanie czynności związanych z kontaktami i obsługą klientów. Aplikacja zawiera elementy CRM, przypomina o wydarzeniach, informuje o nowościach z rynku. Dodatkowo aplikacja współpracuje z telefonami komórkowymi, działającymi pod Windows Mobile lub Windows 2003 SE oraz z PocketPC, dzięki czemu wszystkie informacje o klientach są zawsze na wyciągnięcie ręki (nie trzeba nawet nosić laptopa na spotkania).

Samodzielne aplikacje Web - aplikacje działające przez przeglądarkę www

IMO to nowoczesny i łatwy w obsłudze program dla biur nieruchomości - działa przez przeglądarkę internetową, a zatem nie wymaga instalowania na każdym komputerze, na którym Państwo pracują. Umożliwia też pracę zdalną z dowolnego komputera podłączonego do Internetu. Aplikacja jest obecnie wykorzystywana przez kilkadziesiąt mniejszych i większych biur nieruchomości z całej Polski. **IMO** współpracuje z kilkunastoma portalami ogłoszeniowymi oraz ze stronami www agencji nieruchomości.



Tortura.pl to porównywarka cen produktów zawierająca katalog sklepów internetowych i gwarantująca tanie zakupy w internecie. Pozwala na przedstawienie wielu ofert w jednym miejscu, aby ułatwić potencjalnemu klientowi wybór sklepu i towaru. Tortura.pl to także rodzaj programu lojalnościowego, dzięki któremu kupujący przy współpracy z serwisem mogą dodatkowo zarobić na zniżkach oferowanych przez sklepy partnerskie.

Elementy systemów intranetowych i ekstranetowych oraz portali korporacyjnych opartych o BizPlatform

BigJewellers to sieć sklepów jubilerskich w USA, dla której stworzyliśmy system służący do porównywania cen stanów magazynowych. Dzięki systemowi ponad 2000 sklepów jest w stanie w prosty sposób optymalizować stany magazynowe oraz przyspieszać sprzedaż produktów zalegających w magazynach.

Aplikacja składa się z następujących modułów:

- moduł ładowania danych ze sklepów (100 milionów rekordów),
- moduł analizy cen,
- moduł porównywania stanów magazynowych,
- moduł Business Intelligence (zmiany cen i analiza szybkości sprzedaży po zmianie),
- moduł raportów jubilerskich.

Gdańskie Przedsiębiorstwo Energetyki Ciepłej to duża instytucja, która aby móc komunikować się ze swymi klientami, kontrahentami i pracownikami postawiła na nowoczesny, funkcjonalny i łatwy w obsłudze Intranet. Aplikacja została zbudowana na platformie **BizPlatform**, przy czym oprócz standardowych rozwiązań zawiera elementy tworzone na indywidualne zamówienia klienta np.:

- aplikacja rozliczeń bilingów telefonicznych (integracja z bazą danych rozliczeń telefonicznych),
- integracja z systemami zewnętrznymi używanymi przez GPEC, takimi jak:
 - system bilingowy pracujący na bazie Oracle,
 - system zarządzania przedsiębiorstwem Egeria.

