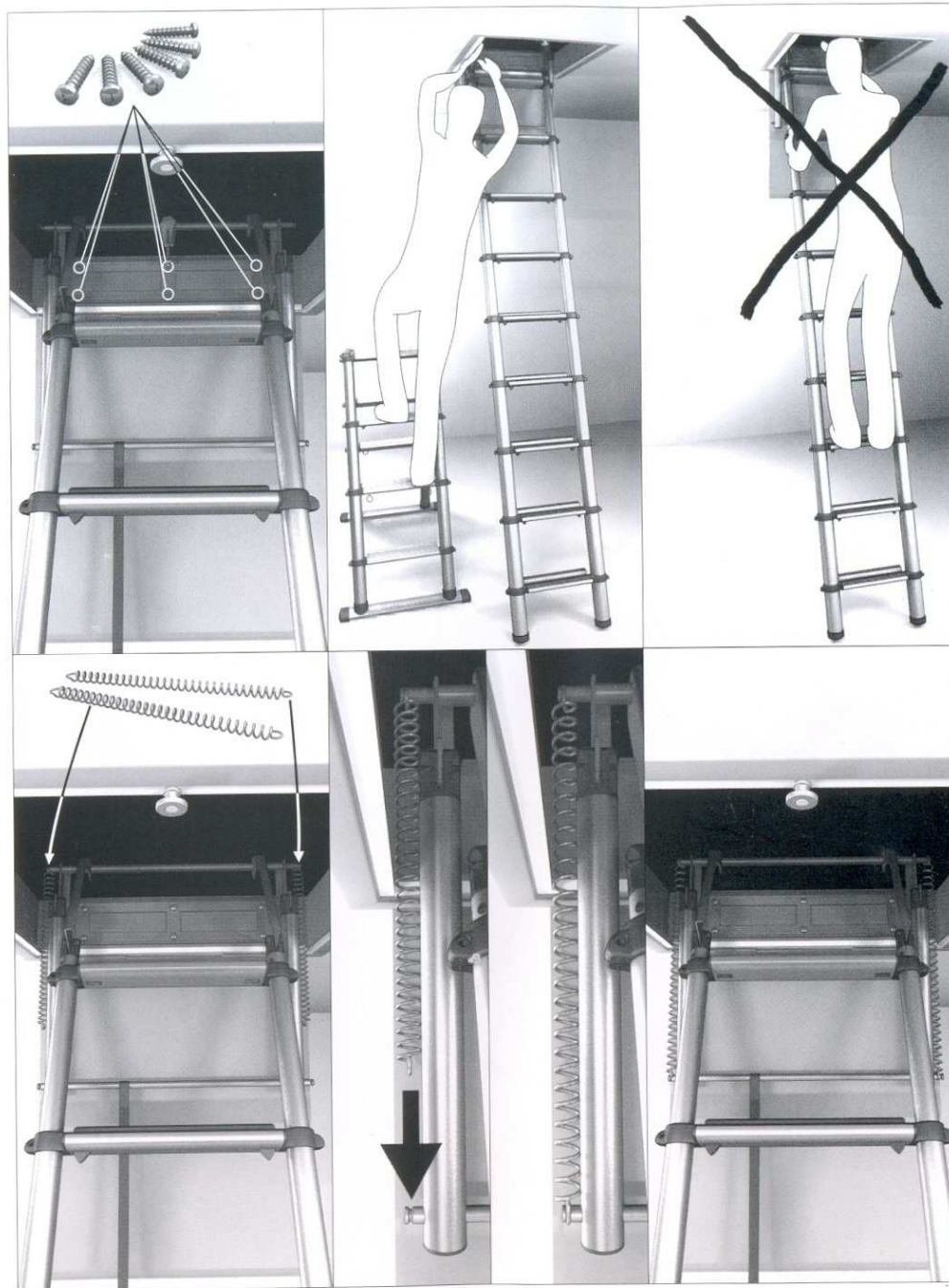


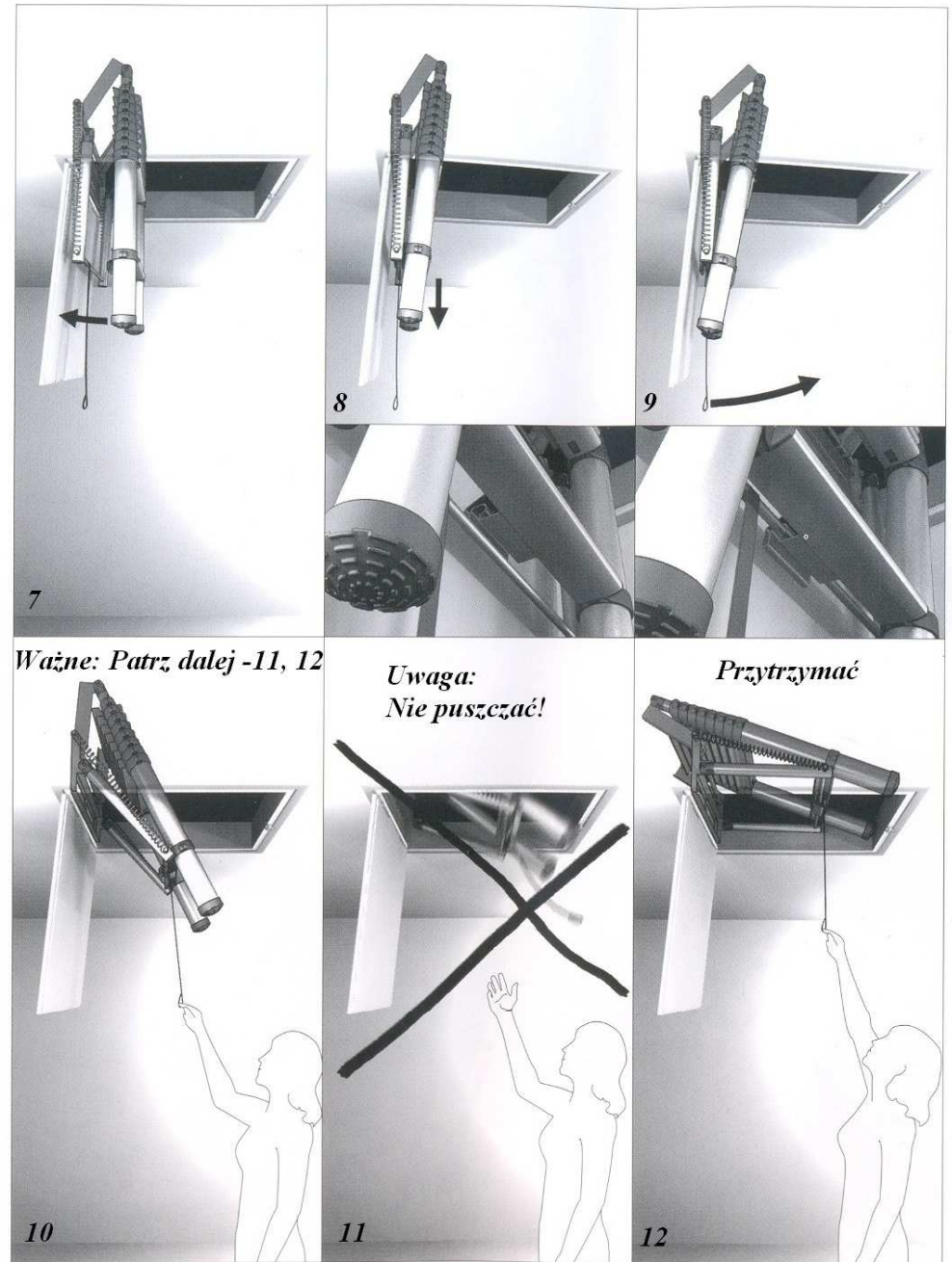
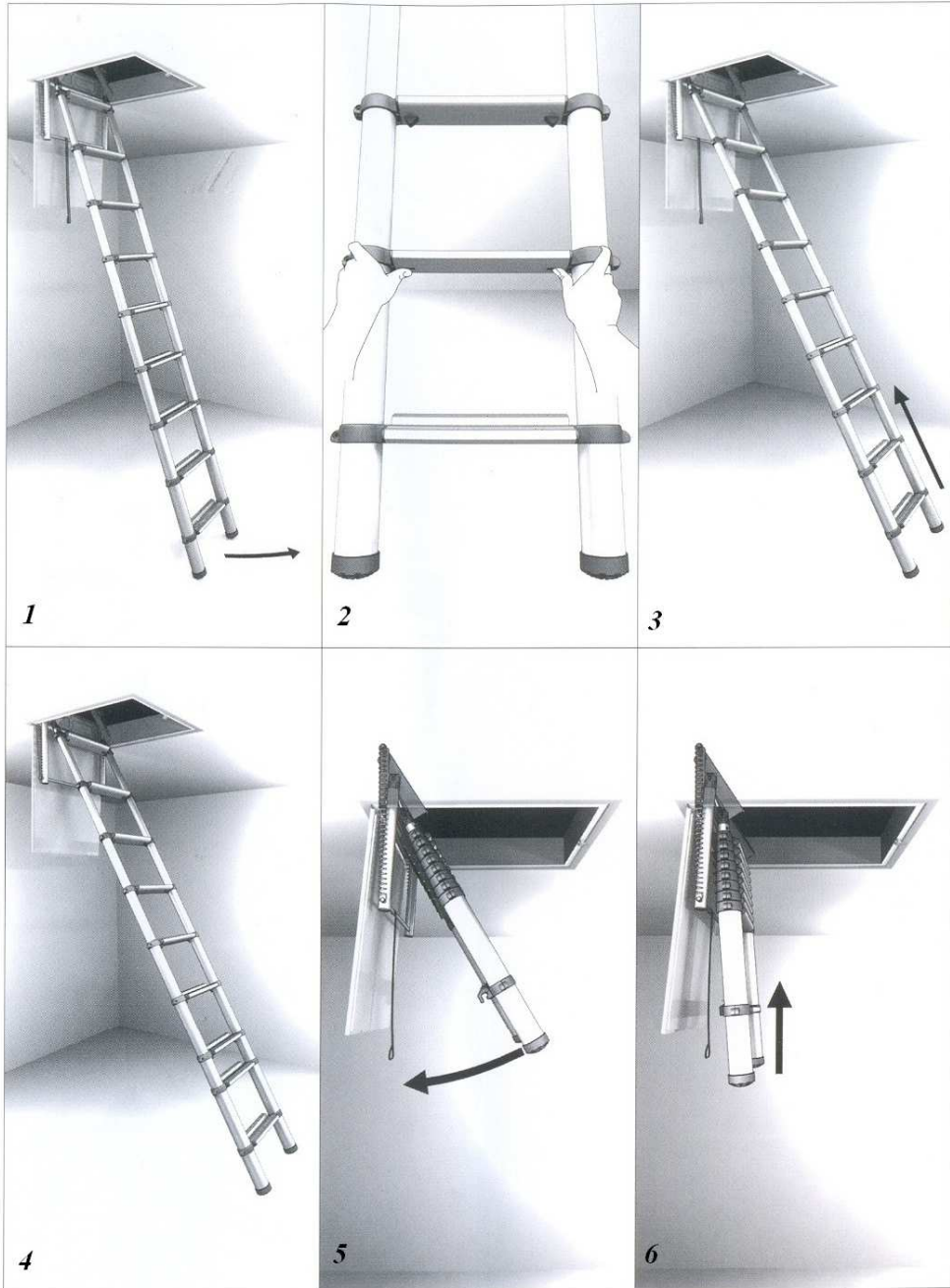
**WYMIARY:**  
*H* = 2,45 - 2,55 m  
*L* = Min 600mm  
*W* = Min 520mm

*H*-wysokość (Od podłogi do podłogi)  
*L*-długość otworu skrzyni  
*W*-szerokość otworu skrzyni

## MONTAŻ

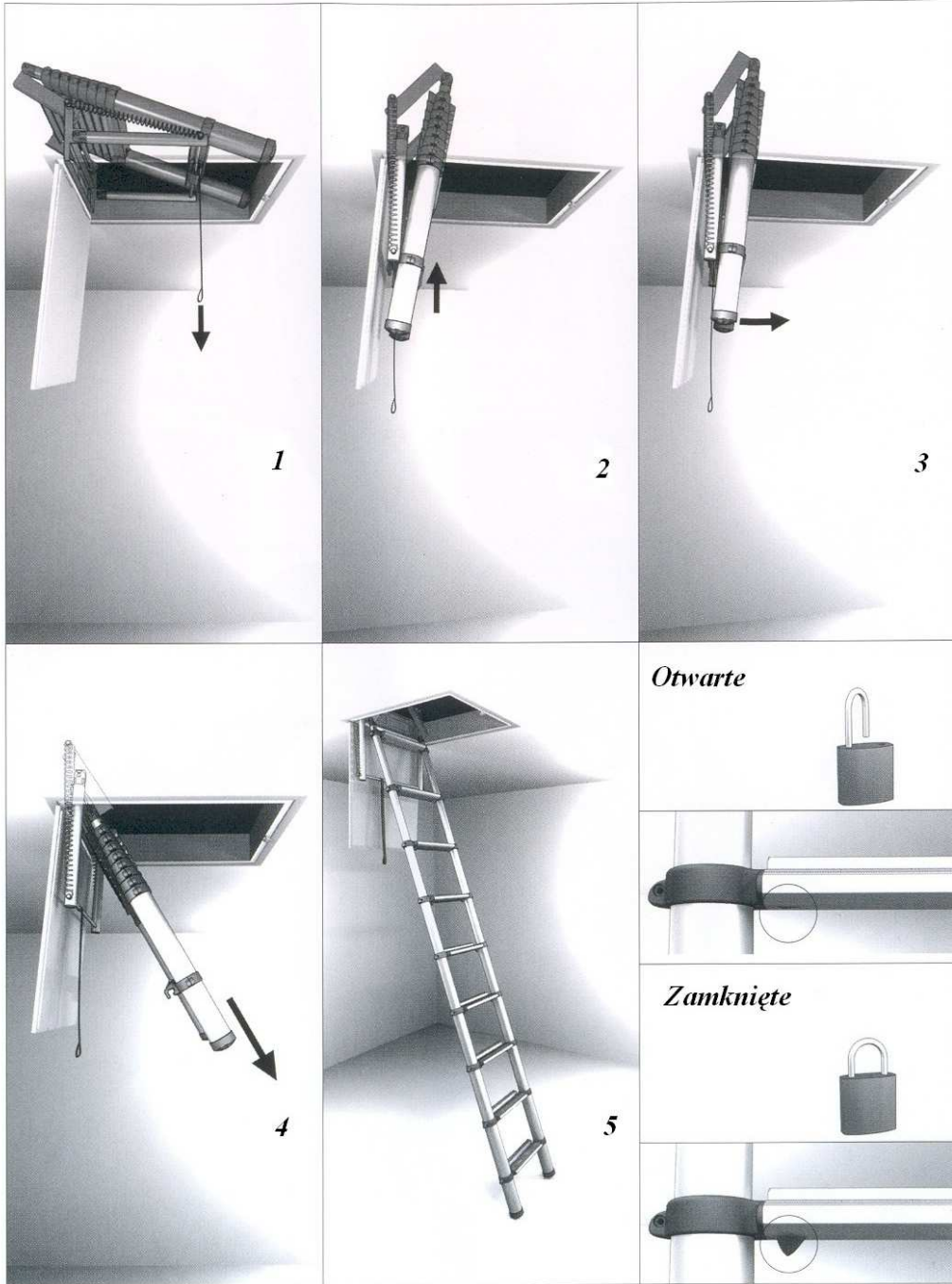


# ZAMYKANIE / SKŁADANIE





# OTWIERANIE / ROZKŁADANIE



Otwarte



Zamknięte

