



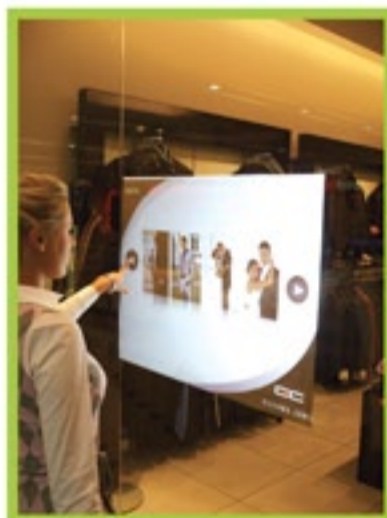
FOLIE INTERAKTYWNE

RasterTouch jest elastycznym filmem dotykowym wykorzystującym opatentowaną technologię PCT przeznaczonym do montowania na tylną powierzchnię przezroczystych materiałów jak szkło czy plexi i aktywowanym poprzez dotyk przedniej powierzchni od strony widza.

RasterTouch Pro

RasterTouch Clear

Oprogramowanie wraz ze sterownikiem umożliwia foli dotykowej sprzężenie z systemem operacyjnym komputera i emulowanie zachowań myszki komputerowej, jej ruchów i kliknięć.



RasterTouch Pro jest zespolony z folią do tylnej projekcji, dzięki czemu jest gotowym produktem do wyświetlania interaktywnej animacji na witrynie salonu lub sklepu.



RasterTouch Clear jest wersją przezroczystą bez folii do projekcji do zastosowania z ekranami LCD w witrynach sklepowych, kioskach multimedialnych itp.

SPECYFIKACJA:

Czujnik:

- * Budowa : PET
- * Elektronika: odłączany PCB z portem USB
- * Rozmiar: RasterTouch Pro - od 40" do 82" ; RasterTouch Clear - od 15" do 30"

Środowisko pracy:

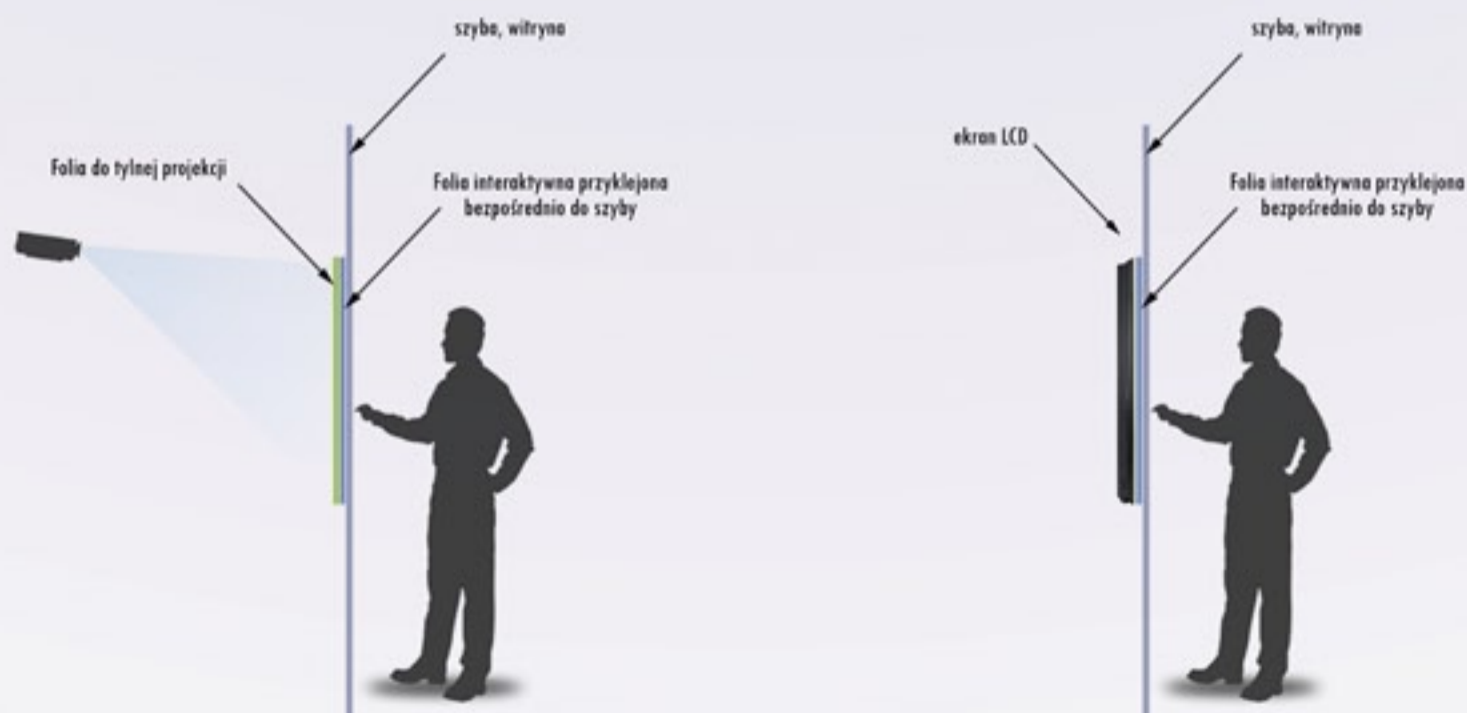
- * Wilgotność otoczenia: 90% przy 40°C
- * Temperatura przechowywania: -30°C > +70°C
- * Wilgotność przechowywania: 90%RH @ 40°C
- * Odporność na zanieczyszczenie: zależna od podłoża montażu
- * Odporność na wodę: zależna od podłoża montażu
- * Temperatura pracy : -20°C > +60°C

Mechanika:

- * Odporność na uszkodzenie: zabezpieczone poprzez powierzchnię , na której jest zamontowany, brak ruchomych części
- * Grubość: ~0.5mm
- * Sposób aktywowania: palcem
- * Siła uaktywnienia: <0.1g

Kontroler:

- * Wymagania co do mocy: moc z portu USB (5V +/- 5%, mniej niż 100mA) Regulacje: Kontroler zgodny z: CE i UL EMC FCC, CE
- * Rozdzielczość: 30" do 50" <3mm, 55" i więcej <5mm
- * Dokładność pozycjonowania: <1.5% pionowego błędu
- * Czułość: Do ustawienia w programie. Maksymalna grubość powierzchni do użycia 12mm
- * Rozkalibrowanie: tylko raz kalibrowane, bez rozkalibrowania
- * Funkcje: tylko ruch myszy, aktywacja na dotyk, aktywacja na puszczenie, przeciągnij i puść, dotknij / trzymaj / puść
- * Łączność: USB V1.1, kompatybilne z USB V2.0 (3m kabel standardowy, 5m maksymalna dł. kabla z użyciem USB)
- * System OS: Windows 2000 / Windows XP / Linux





RASTER VISION

- FOLIE INTERAKTYWNE
- FOLIE DO TYLNEJ PROJEKCJI
- EKRANY MOBILNE