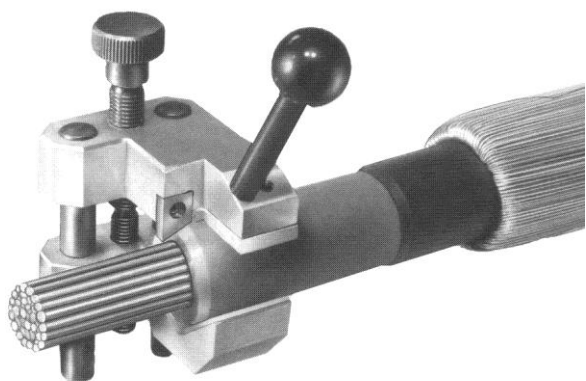
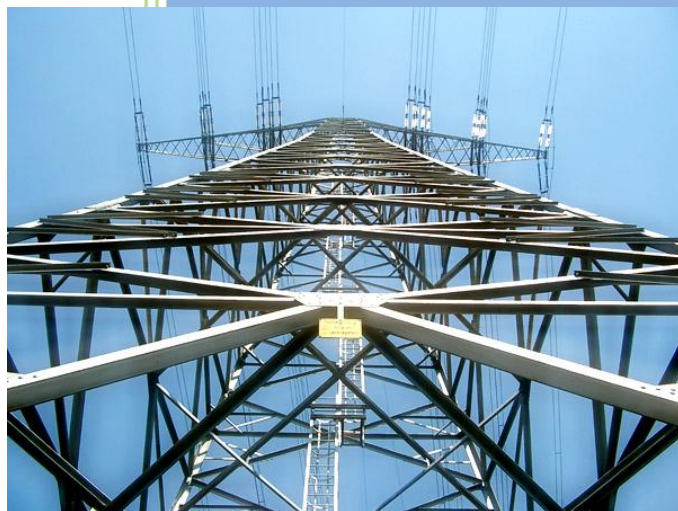
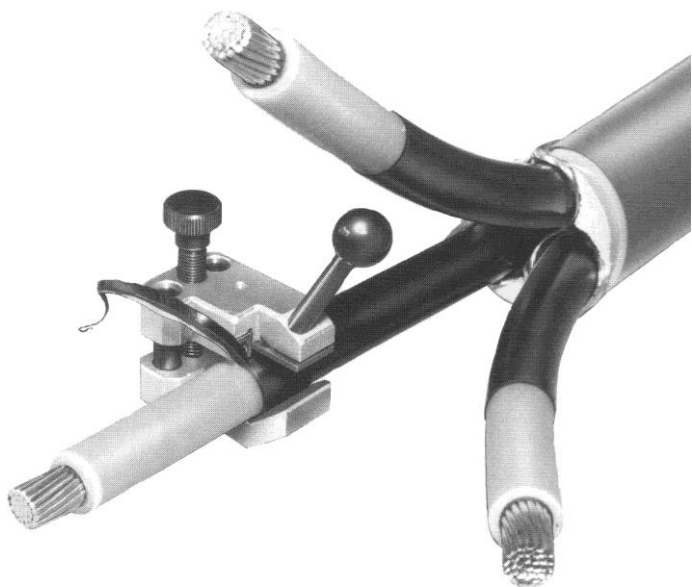


ENERGOTYTAN



Narzędzia do obróbki kabli
2009

PRZEWODY ŚREDNIEGO NAPIĘCIA 10,20,30 KV

Przygotowanie przewodu do wykonania idealnego połączenia w czterech krokach przy pomocy zestawu M-500

1. Usunięcie płaszczu zewnętrznego



2. Ściągnięcie ekranu półprzewodzącego



3. Zdjęcie izolacji



4. Wyrównanie izolacji



Przykład: przewód 10 KV , 150 mm² o rdzeniu aluminiowym.

Korowarka M-500

To dwufunkcyjne narzędzie umożliwia łatwe i bezpieczne cięcie oraz usuwanie zewnętrznego płaszczka oraz izolacji. Przyrząd pozwala na cięcie płaszczka zewnętrznego o średnicy **od 15 do 50 mm** (do wykonywania cięć poniżej 25 mm potrzebna jest dodatkowa plastikowa wkładka **M-500-S9**), a także izolacji XLPE o grubości **8-10 mm**.

Automatyczny posuw (patrz kroki „1” i „2”) i pozycja „0” do cięcia okrężnego, zapewniają szybkie bezpieczne i dokładne cięcie płaszczka przewodu oraz izolacji. Do ochrony odsłanianego ekranu należy wykorzystać plastikową wkładkę **M-500-S9**. Dzięki sposobowi mocowania i kształtowi ostrza tnącego, płaszcz jest automatycznie unoszony podczas tej operacji, co eliminuje ryzyko przypadkowego uszkodzenia elementów znajdujących się pod nim. Do usunięcia płaszczka wystarczy jego nacięcie do głębokości ok. 80%

Funkcje urządzenia:

1. Cięcie płaszczka zewnętrznego



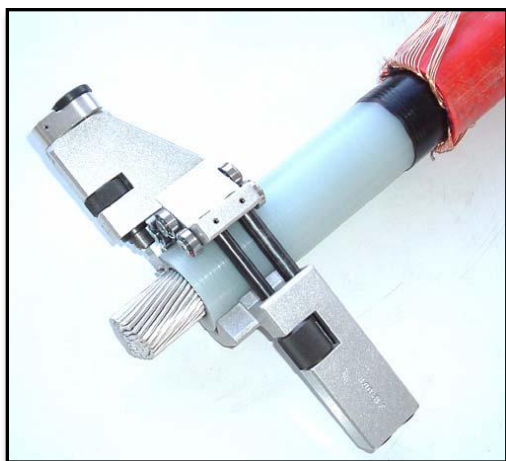
2. Usuwanie izolacji



Oznaczenie	Opis
M-500	Korowarka do kabli średniego napięcia 10/20/30 kV
M-500-S5	Zestaw 8 rolek z plastikowymi wałkami
M-500-S8	Zestaw 5 ostrzy z 2 zapasowymi śrubami w plastikowym pudełku
M-500-S9	Plastikowa wkładka niezbędna do cięcia izolacji kabli o średnicy <25mm
M-500-S10	Zestaw 8 rolek z łożyskami i śrubami
MS20-BOX	Skrzynka transportowa na korowarki M-500 i S-500
MD20-BOX	Skrzynka transportowa na korowarki M-500 oraz DS1 lub DS2
MS20-BOX	Skrzynka transportowa na korowarki M500 i S-490

Korowarka M-630

Umożliwia cięcie i usuwanie płaszczka zewnętrznego oraz izolacji, analogicznie do modelu M-500. Korowarka M-630 została opracowana specjalnie do cięcia i obróbki większych rozmiarów i przekrojów kabli. Zakres roboczy : $\varnothing 32 - 70$ mm przy grubości płaszczka zewnętrznego do **14 mm**.



Korowarka M-630



Przykład zestawu

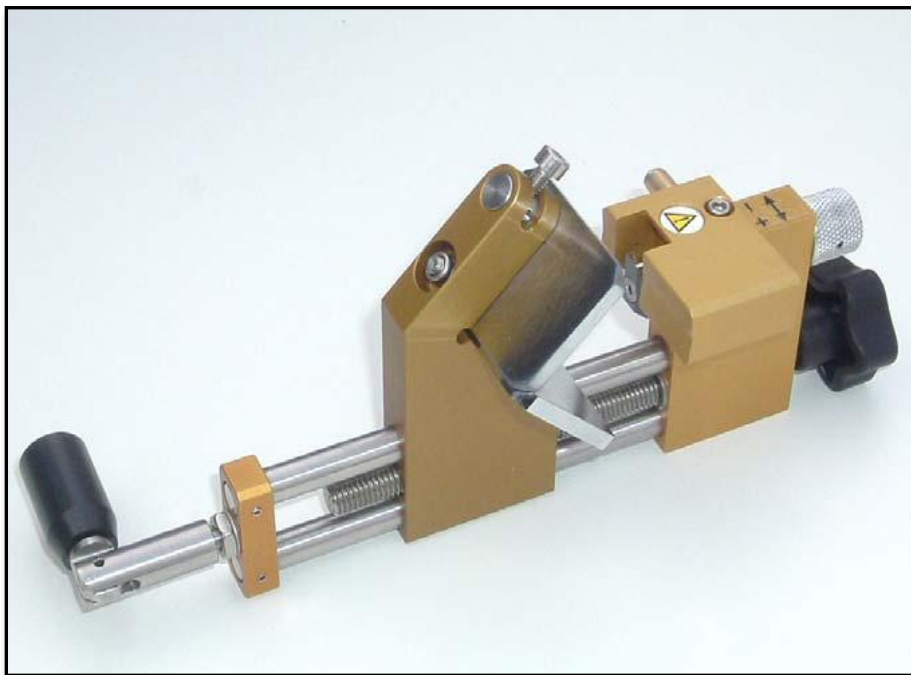
Oznaczenie	Opis
M-630	Korowarka do kabli 30 kV
M-630-S8	Zestaw zapasowych ostrzy (5 sztuk) długość cięcia 14 mm
M-630-S10	Zestaw łożysk (8 sztuk) ze śrubami
MS20-BOX	Skrzynka na M-630 i S-500
MD20-BOX	Skrzynka na M-630 i DS1 lub DS2
MS20-BOX	Skrzynka na M-630 i S-490

Korowarka S-490

Uniwersalne narzędzie do usuwania powlekanego ekranu półprzewodzącego na kablach średniego napięcia od 10 do 30 KV oraz wyższego. Zakres stosowania: 10 do 50 mm średnicy. Specjalna budowa i profil prowadnicy gwarantuje stały posuw. Wynikiem obróbki jest jednolicie zdarta powierzchnia bez uskoków. Raz ustawiona głębokość cięcia może zostać zachowana do kolejnych operacji. Po usunięciu ekranu zatrzymanie następuje poprzez ręczne odłączenie części prowadzącej. Dzięki specjalnemu szlifowi ostrza otrzymana powierzchnia jest idealnie gładka.

Charakterystyka:

- ▶ Nastawna głębokość cięcia: 0 – 1,2 mm (skok co 0.1 mm)
- ▶ Zdzieranie zaczyna się bezpośrednio na końcach kabli
- ▶ Automatyczny posuw



Korowarka S-490

Oznaczenie	Opis
S-490	Korowarka
S-490-S6	Zestaw zapasowych ostrzy (5 sztuk) węgiel wolframu
S-490-Set	Korowarka + skrzynka
Silikon100	Smar silikonowy 100 ml
S-490-SET	Kompletny zestaw do obróbki kabli – patrz dalej.

Mały zestaw do obróbki kabli S-490-Set

Zestaw zawiera:

- ▶ Korowarkę S-490
- ▶ Smar silikonowy 100 ml
- ▶ klucz do wymiany ostrzy
- ▶ Pudełko z wkładkami



Duży zestaw do obróbki kabli

Z-004 do różnych rodzajów łączy kablowych

Z-003 do łączy termokurczliwych (bez urządzenia tnącego KS-U)

W zestawie:

- ▶ Korowarka M-500
- ▶ Wkładka plastikowa M-500-S9
- ▶ Korowarka S-490
- ▶ Smar silikonowy 100 ml
- ▶ Urządzenie tnące KS-U
- ▶ Klucz do wymiany ostrzy
- ▶ Walizka transportowa



KOROWARKA KSK

Urządzenie do usuwania ekranu wytłaczanego z izolacji kabli tworzywowych o żyłach okrągłych.

Urządzenie składa się z:

- stałego bloku dolnego z dwoma łożyskami tocznymi i parą drażków prowadzących
- bloku przesuwnego na drażkach prowadzących, z łożyskiem tocznym oraz przesuwnym, w oznaczonych granicach, nożem.
- oporowego bloku górnego regulującego śrubą odległości pomiędzy blokiem dolnym a blokiem przesuwnym.

Siła docisku na bloku przesuwnym jest określana dociskiem sprężyn. Potrzebną wielkość siły docisku nastawiamy przez pokręcenie śruby regulacyjnej opartej w otworze górnej listwy trzymającej. Obroty urządzenia w kierunku jak wskazówki zegara powodują samoczynny posuw urządzenia w kierunku osi kabla.

Obsługa

Użytkownik nakłada urządzenie na żyłę w izolacji z ekranem półprzewodzącym kabla tak, aby nóż był na początku kabla. Śrubą regulacyjną dociskamy część skrawającą na styk i obracamy śrubę o jeden zwój. Posuwem noża w kierunku pionowym ściągamy grubość odbieranego materiału, a w kierunku poziomym posuw musi być tak ustawiony, aby materiał był odbierany środkiem ostrza noża. Obroty urządzenia w kierunku jak wskazówki zegara ściągają warstwę ekranu półprzewodzącego w grubości regulowanej śrubą dociskową.

ENERGOTYTAN

Oznaczenie	Opis
KSK-120	Korowarka (25-120 mm ²)
KSK-400	Korowarka (70-400 mm ²)
KSK-500	Korowarka (120-500 mm ²)
KSK-N	Ostrze zapasowe



Korowarka S-500

Urządzenie do obróbki kabli o przekrojach **od 35 mm² do 500 mm²** nie wymagające stosowania smaru silikonowego. Pierścienie dystansowe zapewniają łagodnie zaokrąglone brzegi cięcia, bez ostrych krawędzi. Specjalna konstrukcja umożliwia automatyczne zachowanie stałej prędkości obróbki

Charakterystyka:

- ▶ Nastawna głębokość cięcia
- ▶ Ustawienie dystansu
- ▶ Gładka powierzchnia
- ▶ Nie wymaga smarowania



Oznaczenie	Opis
S-500	Korowarka
S-500-S4	Zestaw rolek (8 sztuk z osiami i dodatkowymi częściami)
S-500-S8	Zestaw 5 zamiennych ostrzy
S-500-S9	Zestaw pierścieni dystansowych (11 sztuk)
S-500-S11	Rączka
Z-002	Zestaw do wszystkich połączeń kablowych
Z-001	Zestaw do połączeń termokurczliwych

Zestawy

Z-002 do wszystkich połączeń

Z-001 do połączeń termokurczliwych

(bez urządzenia tnącego KS-U)

- ▶ Korowarka M-500 z wkładkami plastikowymi
- ▶ Korowarka S-500 z pierścieniami dystansowymi
- ▶ Nóż KS-U
- ▶ Instrukcja obsługi
- ▶ Walizka transportowa



Korowarki

DS1

DS2

Dwa uniwersalne narzędzia do zdzierania ekranu półprzewodzącego z przewodów średniego napięcia 10 – 30 KV i wyższych. Urządzenia o nastawnej głębokości cięcia, wyposażone w sprężynę dociskającą oraz specjalnie profilowane ostrza, co zapewnia jednolitą i gładko wykończoną powierzchnię. Operacja usuwania powłoki trwa do momentu osiągnięcia pierścieni dystansowych.

Charakterystyka:

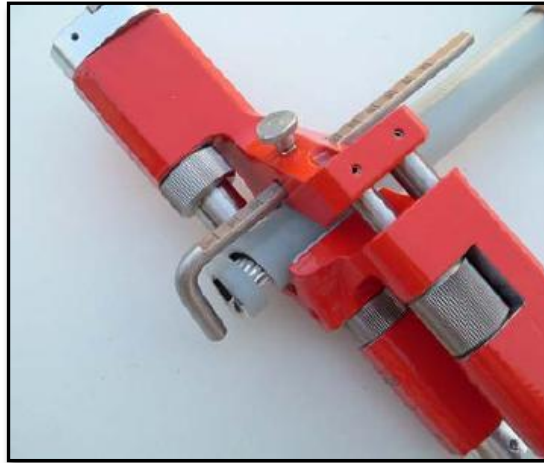
- ▶ Zdzieranie następuje od końców kabli
- ▶ Nastawne ostrza
- ▶ Automatyyczny posuw



Oznaczenie	Opis
DS1	Korowarka do kabli 16-40 mm
ASL20-S9	Zestaw pierścieni dystansowych, 11 części 18-48 mm
DS-101	Zapassowe ostrze
DS2	Korowarka do kabli 34-60 mm
ASL20-S9/2	Zestaw pierścieni dystansowych, 8 części 34-62 mm
DS-101	Zapassowe ostrze
DM20-BOX	Skrzynka transportowa z wylęczkami

Korowarka M-M20-UK

Narzędzie do obróbki kabli średniego napięcia o **przekroju 15 – 50 mm** z systemem łatwego usuwania warstwy półprzewodzącej. Pozwala na cięcie płaszcza zewnętrznego i izolacji o maksymalnej **grubości 10 mm**. Regulowana głębokość nacięcia 0.3/0.4 lub 0.7/0.8 mm w zależności od grubości ekranu.



Tylko jedno narzędzie do wykonania trzech kroków obróbki kabli średniego napięcia:

- ▶ Cięcie i usuwanie płaszcza zewnętrznego
- ▶ Głębokie nacięcie ekranu
- ▶ Cięcie i usuwanie izolacji



M-M20-UK -Zestaw

Kompletny zestaw do przygotowania kabli średniego napięcia poprzez nacięcie, a następnie łatwe usunięcie ekranu półprzewodzącego. Narzędzie M-M20-UK pozwala na cięcie oraz zdejmowanie zarówno płaszcza zewnętrznego kabla, jak i izolacji. W zestawie także korowarka S-490 do usuwania powlekanego ekranu półprzewodzącego.

Oznaczenie	Opis
M-M20-UK	Korowarka
M-M20-UK-S1	Zapassowe ostrze (10 mm)
M-M20-UK -S2	Zapassowe ostrze, półprzewodnik
M-M20-UK -S4	Zestaw ślizgów (4 sztuki)



Narzędzie uniwersalne do przycinania izolacji KS-U

Jeden łatwy w użyciu i bezpieczny przyrząd do obróbki izolacji o **średnicy 15 - 40 mm**. Narzędzie służy do ścinania ostrych krawędzi izolacji powstałych po jej odcięciu, zabezpieczając złączki przed uszkodzeniem.

Charakterystyka:

- ▶ uniwersalne narzędzie do obrabiania izolacji
- ▶ ochrona końcówek łączących przed uszkodzeniem



Narzędzie do końcówek kabli 35° 10 – 20 KV serii KS

- ▶ do wyrównywania krawędzi
- ▶ łatwa obsługa
- ▶ zapobiegają uszkodzeniu złązek przy ich nakładaniu
- ▶ bezpieczne w użyciu



Przekrój kabla	Oznaczenie
16-50 mm ²	KS-16-50
70-95 mm ²	KS-70-95
120-150 mm ²	KS-120-150
185-240 mm ²	KS-185-240
300-400 mm ²	KS-300-400
500 mm ²	KS-500
630 mm ²	KS-630
OSTRZA (5 sztuk)	KS-S

Nóże stożkowe 20 KV serii - KOS

Nóż stożkowy do obróbki izolacji

- ▶ usuń zewnętrzny płaszcz za pomocą S-490, S-500 lub DS1/2
- ▶ usuń izolację za pomocą M-500
- ▶ wybierz właściwy rozmiar noża do wykończenia jej krawędzi



Przekrój poprzeczny kabla	Średnice skrajne stożka d:D	Długość	Oznaczenie
50 mm ²	9,5 : 23 mm	40 - 50 mm	KOS-50
95 mm ²	13 : 26 mm	40 - 50 mm	KOS-95
150 mm ²	16,5 : 29 mm	40 - 50 mm	KOS-150
240 mm ²	21 : 33 mm	40 - 50 mm	KOS-240
630 mm ²	33,5 : 47 mm	40 - 50 mm	KOS-630
Zestaw noży tnących (5 sztuk)			KOS-S

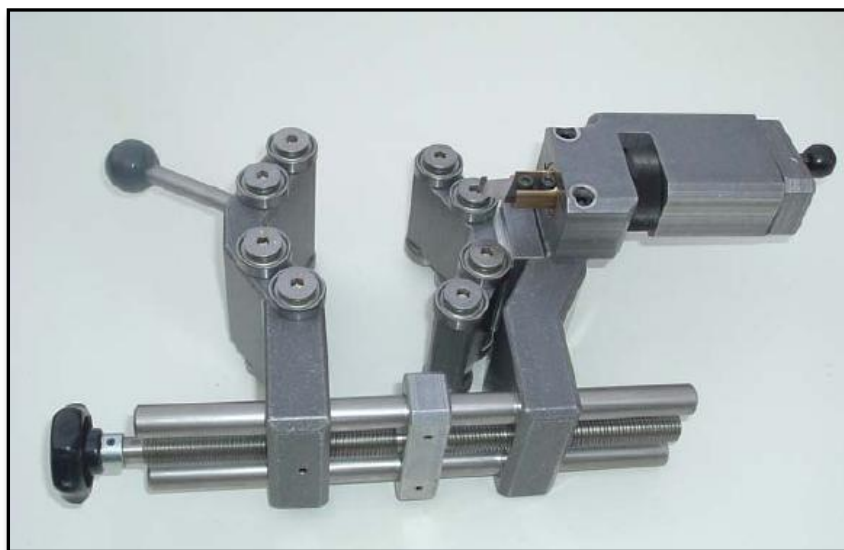
Korowarka do ekranu S-200

Bardzo poręczna kompaktowa budowa umożliwia pracę na niewielkiej przestrzeni np. przy budowie rozdzielni, czy rozdzielaniu żył przewodu.



Korowarka M-1000

Dwufunkcyjne urządzenie do usuwania płaszczka zewnętrznego oraz izolacji w kablach wysokiego napięcia o **średnicach od 50 – 130 mm**. Standardowa długość ostrza korującego wynosi 22 mm. Poprzez zmianę kąta jego nachylenia można ustawić dwie prędkości cięcia i dodatkową pozycję do cięcia okrągłego.



Oznaczenie	Opis
M-1000	Korowarka 110kV ze skrzynką
M-1000-A	Zestaw noży zamiennych (2 sztuki x 13 mm)
M-1000-B	Zestaw noży zamiennych (2 sztuki x 22 mm)

M-1000-C

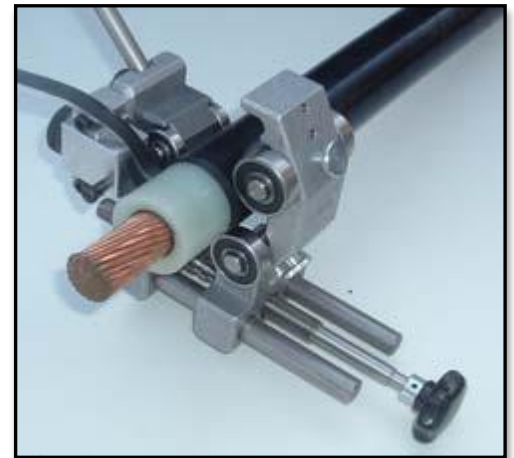
Zestaw noży zamiennych (2 sztuki x 35 mm)

Korowarka S-1100 do kabli 110 KV

Do usuwania ekranu półprzewodzącego kabli wysokich napięć o średnicy 40 do 110 mm.

Charakterystyka:

- ▶ Doskonale wykończona powierzchnia
- ▶ Automatyczna, nastawna prędkość
- ▶ Dostosowanie urządzenia do różnych średnic następuje poprzez przestawienie prowadzących kółek łożyskowych
- ▶ Głębokość cięcia nastawna co 0.1 mm



Oznaczenie	Opis
S-1100	Korowarka 110kV ze skrzynką
S-1100-S	Zapassowe ostrze

Korowarka S-1200

Do cięcia i żłobienia okrągłego izolacji kabli wysokiego napięcia o średnicy 80 do 125 mm..

Dwa różne zastosowania:

1. Cięcie od rdzenia kabla celem usunięcia izolacji.

- ▶ średnica przewodów 80 – 125 mm
- ▶ standardowa szerokość nacięcia 10 mm
- ▶ dysk tnący do sprawdzenia izolacji

2. Żłobienie przygotowujące izolacje do połączenia

- ▶ możliwość zastosowania kilku rozmiarów ostrzy
- ▶ średnica kabli 80 – 125 mm



NARZĘDZIA DODATKOWE



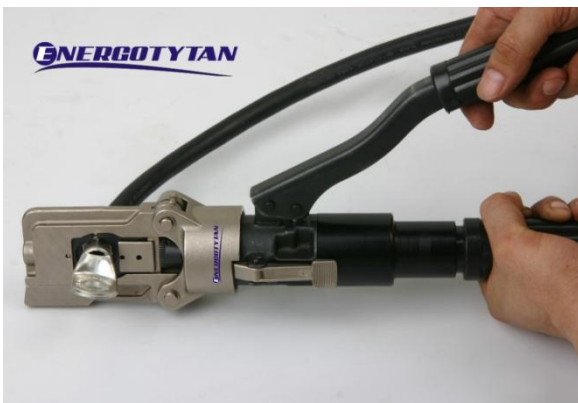
ENERGOTYTAN



ENERGOTYTAN



ENERGOTYTAN



ENERGOTYTAN



ENERGOTYTAN



OGÓLNE WARUNKI SPRZEDAŻY

Niniejsze warunki stosuje się do umów sprzedaży zawieranych między firmą ENERGOTYTAN, zwaną dalej **Sprzedawcą**, a nabywcą towarów tej firmy, zwanym dalej **Kupującym**, o ile odrębne umowy nie stanowią inaczej.

DOSTAWA

- a) Kupujący zobowiązuje się do odbioru towarów zamówionych wg katalogu lub innych ustaleń,
- b) Realizacja dostaw odbywa się na podstawie zamówień,
- c) Kupujący, który zalega z zapłatą wymagalnej faktury nie otrzyma nowego towaru aż do momentu całkowitego uregulowania należności, a Sprzedawca zachowuje prawo własności dostarczonego towaru aż do czasu spłaty całej przeterminowanej kwoty.
- d) Kupujący ponosi pełną odpowiedzialność za skutki błędnie lub niewyraźnie wypełnionych zamówień,
- e) Jednostką dostawy jest opakowanie o ilości sztuk, metrów itp., podanych w cenniku (np. 1 opak = 100 szt.);

dla narzędzi jednostką dostawy jest 1 szt.; zamówienie o ilości mniejszej niż odpowiednia dla całego opakowania jest realizowana w pełnym opakowaniu przy zaokrągleniu w górę.

DANE TECHNICZNE

Wszelkie dane techniczne i parametry zawarte w prospektach oraz innych publikacjach firmy ENERGOTYTAN mogą być modyfikowane przez Sprzedawcę bez uprzedzenia. Powyższe nie dotyczy towarów już zamówionych, w stosunku do których obowiązują dane techniczne i parametry obowiązujące w dniu złożenia/potwierdzenia zamówienia.

W przypadku gdy dostawa towarów zgodnie z danymi technicznymi lub parametrami obowiązującymi w dniu złożenia zamówienia nie jest możliwa, a Kupujący nie wyrazi zgody na zmiany w powyższym zakresie, będzie on miał prawo odstąpić od umowy w terminie

3 dni od daty otrzymania od Sprzedawcy informacji o dokonanej zmianie (lub też od daty otrzymania towaru, którego taka zmiana dotyczy).

PRZESYŁKI

Wszystkie przesyłki są dostarczane do odbiorcy firmą kurierską (jeżeli umowa nie stanowi inaczej)

Dostępny na magazynie towar jest wysyłany na następny dzień roboczy. Opłaty za pakowanie, załadunek i transport naliczane są indywidualnie (w zależności od ilości / rodzaju towaru).

CENY

Wszystkie ceny są podawane w polskich złotych i nie zawierają podatku VAT, kosztów opakowania i transportu. Ceny te nie są wiążące dla Sprzedawcy, który może bez zapowiedzi zmienić je w wyniku wzrostu kosztów spowodowanych np. zmianą kursów walut.

Po dokonaniu zamówienia Sprzedawca będzie miał również prawo do zmiany cen w przypadku, podwyższenia swoich kosztów, stanowiących podstawę kalkulacji ceny lub innych obiektywnych czynników, jak np. zmiany kursu walut.

Ceny na wyroby nie ujęte w cenniku są ustalane indywidualnie.

ENERGOTYTAN może udzielić rabatu od cen wg cennika głównego dla odbiorców hurtowych (firm handlowych) lub stałych odbiorców detalicznych.

PŁATNOŚCI

- Zapłata gotówką w dniu odbioru towaru, przedpłatą,
- Zapłata przy odbiorze przesyłki (zaliczenie pocztowe),
- Stali odbiorcy - płatności przelewem,
- Za nieterminowe płatności naliczamy ustawowe odsetki.
- Płatność następuje na podstawie faktury, która jest dołączona do przesyłki (jeżeli umowa nie stanowi inaczej).

REKLAMACJE I ZWROTY

Kupujący jest zobowiązany sprawdzić zgodność towaru z dokumentacją niezwłocznie po otrzymaniu dostawy.

Reklamacje należy zgłaszać w formie pisemnej.

RĘKOJMIA

ENERGOTYTAN zobowiązuje się usunąć wady towaru wynikające z wadliwej konstrukcji lub wad materiałowych lub wymienić towar na nowy w ciągu 15 dni roboczych (jeżeli odrębna umowa nie stanowi inaczej). Kupujący wysyła reklamowany towar na własny koszt pod wskazany adres serwisu firmowego.

Odpowiedzialność ENERGOTYTAN dotyczy jednak wyłącznie wad zgłoszonych nie później niż w terminie miesiąca od dnia wykrycia wady przez Kupującego i nie później niż w terminie jednego roku od dnia zakupu. Zobowiązania ENERGOTYTAN, które wynikają z niniejszej gwarancji ograniczają się do kosztów, które łącznie nie przekraczają ceny samego towaru.

ODPOWIEDZIALNOŚĆ – OGRANICZENIA

ENERGOTYTAN nie ponosi odpowiedzialności za szkody wynikłe ze wstrzymania produkcji, utraty zysku lub strat pośrednich. Postanowienie to nie narusza ustawowych uprawnień Kupującego z tytułu odpowiedzialności sprzedawcy za produkt niebezpieczny.

SILA WYŻSZA

W przypadku zaistnienia okoliczności, których nie można było przewidzieć w momencie zawarcia kontraktu ENERGOTYTAN jest zwolniony ze zobowiązań wynikających z niniejszych warunków sprzedaży w czasie trwania takich okoliczności.



ENERGOTYTAN – ZARZĄD

ul. Jaworowa 16a/6

43-300 Bielsko Biała

POLSKA

biuro@energotytan.pl

mklimas@energotytan.pl

Kontakt w języku polskim

+ 48 503-160-082

NIP : PL 549-218-48-00

REGON : 120552873

Biuro handlowe/serwis

ul. Piastowska 2

32-660 Chełmek

POLSKA

azajac@energotytan.pl

serwis@energotytan.pl

fax : 0 33 487 61 38

Numery telefonów:

Kontakt w języku polskim

+48 505-568-776

Angielski, francuski, niemiecki

+ 48 503-160-082

Internet:

www.energotytan.pl,

www.klauke.pl,

www.cembre.pl,

Wykorzystywanie lub kopiowanie całego lub części tego katalogu bez pisemnej zgody firmy ENERGETYTAN jest zabronione.

ENERGETYTAN zastrzega sobie prawo do zmian modeli i danych technicznych.

NOTATKI