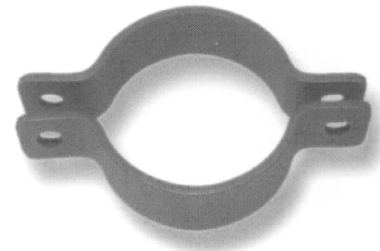
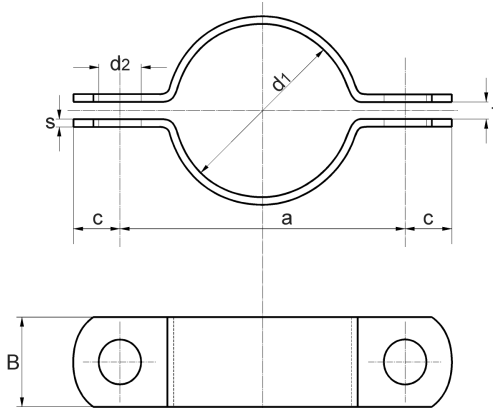


**Obejma na rury**  
 z zaokrąglonymi końcami do średnicy 1000

wg  
**DIN 3567**



**Typ A**



art.-nr	d1	zastosowanie do rur o średnicy nominalnej		a	c	d2	f	B x S	dodatki: śruby z 6-kątnym łbem + nakrętki	100 par = kg bez śrub
101010	20,0	15		57	15	11,5	7	30 x 5	M 10 x 30	19
101012	21,3		1/2"	59						20
101014	25,0			62						21
101016	26,9	20	3/4"	66						22
101018	30,0			68						23
101020	33,7	25	1"	72						24
101022	38,0			76						26
101024	42,4	32	1 1/4"	82						27
101026	44,5			84						28
101028	48,3	40	1 1/2"	88						30
101030	57,0			104	54					
101032	60,3	50	2"	108	55					
101034	76,1		65	2 1/2"	122	60				
101036	88,9	80	3"	136	70					
101040	108,0			172	140					
101042	114,3	100	4"	178	145					
101044	133,0			196	168					
101046	139,7	125	5"	204	180					
101048	159,0			222	200					
101050	168,3	150	6"	232	205					
101052	193,7			258	240					
101054	216,0	200	7"	280	255					
101056	219,1			284	260					
101060	267,0	250	8"	342	360					
101062	273,0			348	390					
101066	323,9	300	10"	398	445					
101068	355,6			432	500					
101070	368,0	350	12"	444	520					
101072	406,4			498	840					
101074	419,0	400	14"	510	860					
101076	457,2			548	910					
101078	508,0	450	16"	600	1000					
101080	521,0			614	1020					
101082	609,6	600	18"	702	1222					
101084	711,2			830	1978					
101086	812,8	700	20"	930	2220					
101088	914,4			1030	2461					
101090	1016,0	1000	40"	1130	50	80 / 12	M 27 x 75	3339		

Wykonanie standartowe: formowane na zimno w/g normy DIN 6935

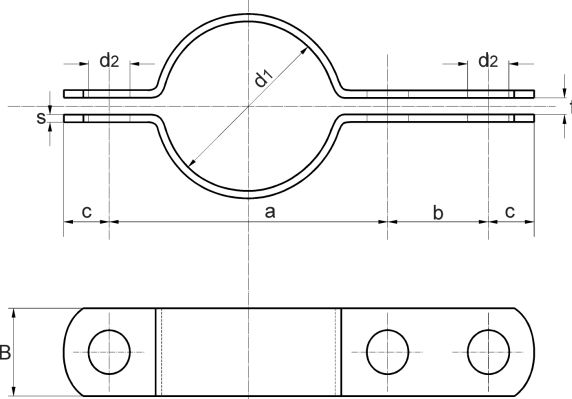
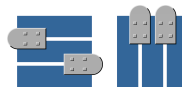
Dodatki: śruby sześciokątne ISO 4016  
 (muszą być zamówione osobno, cena na zapytanie)  
 Wielkości specjalne wykonujemy na zapytanie

**WYKONANE Z MATERIAŁÓW**

Stal zwykła konstrukcyjna S235JRG2 / 1.0038  
 Stale żaroodporne 13 CrMo 44 / 1.7335  
 16 Mo 3 / 1.5415  
 H II / 1.0425

Stale OH18N9 / 304 / 1.4301  
 nierdzewne i OOH18N10 / 304L / 1.4306  
 kwasoodporne 1H18N9T / 321 / 1.4541  
 H17N13M2T / 316Ti / 1.4571

**Obróbka powierzchniowa**  
 Stan surowy  
 Cynkowane ogniowo  
 Gruntowane antykorozyjne  
 Cynkowane galwanicznie



**Obejma na rury**  
 z zaokrąglonymi końcami do średnicy 1000

wg  
**DIN 3567**



**Typ B**

art.-nr	d1	zastosowanie do rur o średnicy nominalnej		a	b	c	d2	f	B x S	dotatki: śruby z 6-kątnym łbem + nakrętka	100 par = kg bez śrub																		
201010	20,0	15		57	46	15	11,5	7	30 x 5	M 10 x 30	28																		
201012	21,3		1/2"	59							29																		
201014	25,0	20		62							31																		
201016	26,9		3/4"	66							32																		
201018	30,0	25		68							33																		
201020	33,7		1"	72							35																		
201022	38,0	32		76							36																		
201024	42,4		1 1/4"	82							38																		
201026	44,5	40		84							39																		
201028	48,3		1 1/2"	88							40																		
201030	57,0	50		104							76																		
201032	60,3		2"	108							77																		
201034	76,1	65		122	54	18	14	9	40 x 6	M 12 x 35	85																		
201036	88,9		3"	136							95																		
201040	108,0	100		172							203																		
201042	114,3		4"	178							206																		
201044	133,0	125		196							220																		
201046	139,7		5"	204							225																		
201048	159,0	150		222							70	24	18	11	50 x 8	M 16 x 45	240												
201050	168,3		6"	232													252												
201052	193,7	175		258													280												
201054	216,0		7"	280													300												
201056	219,1	200		284													310												
201060	267,0		8"	342													440												
201062	273,0	250		348	450																								
201066	323,9		10"	398	510																								
201068	355,6	300		432	86	30	23	14	60 x 8	M 20 x 50							575												
201070	368,0		12"	444													595												
201072	406,4	350		498													960												
201074	419,0		14"	510													980												
201076	457,2	400		548							104	36	27	18	70 x 10	M 24 x 60	1035												
201078	508,0		16"	600													1130												
201080	521,0	450		614													1150												
201082	609,6		18"	702													1352												
201084	711,2	500		830													120	40	30	20	80 / 12	M 27 x 75	2180						
201086	812,6		20"	930																			2410						
201088	914,4	600		1030																			140	50			100 / 15		2655
201090	1016,0		24"	1130																									3740
		28"																											
		32"																											
		36"																											
		40"																											

Wykonanie standartowe: formowane na zimno w/g normy DIN 6935

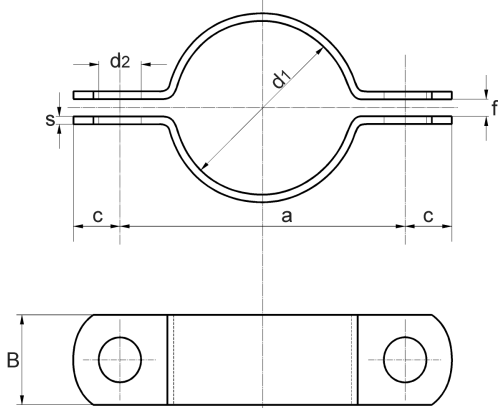
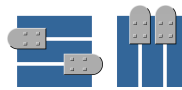
Dotatki: śruby sześciokątne ISO 4016  
 (muszą być zamówione osobno, cena na zapytanie)  
 Wielkości specjalne wykonujemy na zapytanie

**WYKONANE Z MATERIAŁÓW**

Stal zwykła konstrukcyjna S235JRG2 / 1.0038  
 Stale żaroodporne 13 CrMo 44 / 1.7335  
 16 Mo 3 / 1.5415  
 H II / 1.0425

Stale nierdzewne i kwasoodporne OH18N9 / 304 / 1.4301  
 OOH18N10 / 304L / 1.4306  
 1H18N9T / 321 / 1.4541  
 H17N13M2T / 316Ti / 1.4571

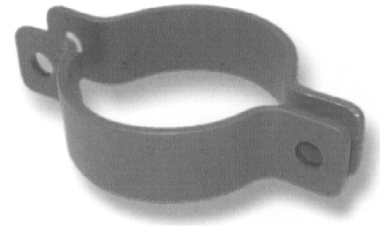
Obróbka powierzchniowa  
 Stan surowy  
 Cynkowane ogniowo  
 Gruntowane antykorozyjnie  
 Cynkowane galwanicznie



**Obejma na rury**  
 z zaokrąglonymi końcami

wg  
**DIN 3567**

**Typ A**



art.-nr	d1	a	c	d2	f	B x S	dodatki: śruby z 6-kątnym łbem + nakrętki	100 par = kg bez śrub
101002	12,0	32	15	7	4	20 x 3	M 6 x 16	11
101003	13,5	34						12
101004	16,0	36						13
101006	18,0	40						15
101029	54,0	98	18	14	9	40 x 6	M 12 x 35	53
101033	70,0	119						58
101035	82,5	130						65
101037	95,0	148						80
101039	101,6	166	24	18	11	50 x 8	M 16 x 45	138
101043	121,0	192						160
101047	154,0	215						178
101051	184,0	259						228
101053	203,0	275	30	23	14	60 x 8	M 20 x 50	248
101057	244,5	320						340
101058	254,0	330						350
101063	298,5	374						410
101064	305,0	381	36	27	18	70 x 10	M 24 x 60	420
101071	384,0	459						570
101075	428,0	548						910
101085	711,2	812						1500
101087	812,8	913						1700

Wykonanie standartowe: formowane na zimno w/g normy DIN 6935

Dodatki: śruby sześciokątne ISO 4016  
 (muszą być zamówione osobno, cena na zapytanie)  
 Wielkości specjalne wykonujemy na zapytanie

**WYKONANE Z MATERIAŁÓW**

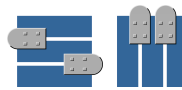
Stal zwykła konstrukcyjna  
 Stale żaroodporne

**Materiał**  
 S235JRG2 / 1.0038  
 13 CrMo 44 / 1.7335  
 16 Mo 3 / 1.5415  
 H II / 1.0425

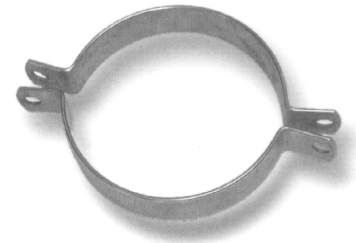
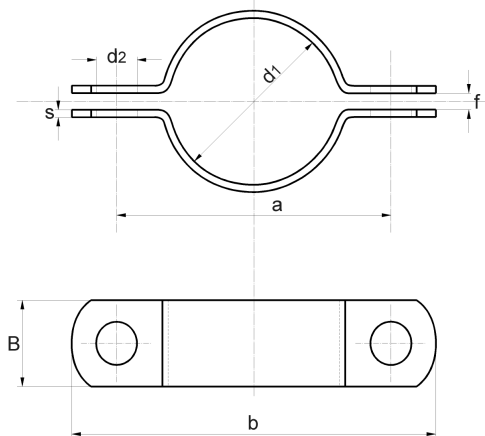
Stale nierdzewne  
 i kwasoodporne

OH18N9 / 304 / 1.4301  
 OOH18N10 / 304L / 1.4306  
 1H18N9T / 321 / 1.4541  
 H17N13M2T / 316Ti / 1.4571

**Obróbka powierzchniowa**  
 Stan surowy  
 Cynkowane ogniowo  
 Gruntowane antykorozyjnie  
 Cynkowane galwanicznie



## Obejma na rury - typ GI-1 z zaokrąglonymi końcami ze stali kwasoodpornej

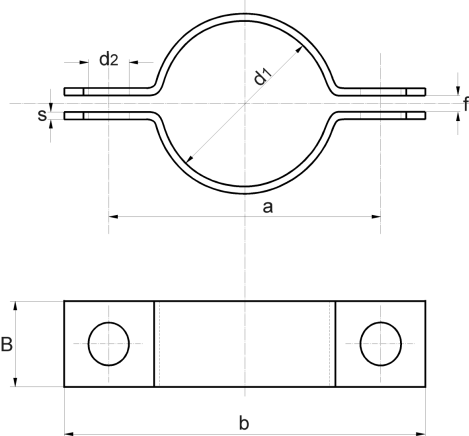
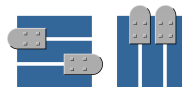


art.-nr	d1	zastosowanie do rur o średnicy nominalnej	a	b	d2	f	dodatki: śruby z 6-kątnym łbem + nakrętki	B x S	100 par = kg ze śrubami
300012	12	10	33	53	7	4	M 6 x 20	20 x 3	6,0
300018	18	15	40	60					6,9
300022	22	20	44	64				7,3	
300028	28	25	50	70				8,2	
300034	34	32	56	76				9,1	
300040	40	40	65	85	9	M 8 x 25	30 x 3	10,1	
300052	52	50	80	100				11,9	
300070	70	65	98	118				15,0	
300085	85	80	118	138	11	6	M 10 x 30	30 x 3	21,4
300104	104	100	140	160					25,3
300129	129	125	170	196					84,0
300154	154	150	191	217				91,0	
300204	204	200	245	271				40 x 5	124,0

Materiał: **OH18N9 / 304 / 1.4301**

Wykonanie standardowe: formowane na zimno w/g normy DIN 6935

Dodatki: śruby sześciokątne ISO 4016  
(muszą być zamówione osobno, cena na zapytanie)  
Wielkości specjalne wykonujemy na zapytanie



**Obejma na rury**  
 do rur zwijanych spiralnie z blach  
 do rur wentylacyjnych

**Typ A**

b	a	art.-nr	zastosowanie do rur o średnicach		B x S	f	d2	c	dodatki: śruby z 6-kątnym łbem + nakrętki	100 par = kg bez śrub					
			DN	d1											
141	111	120075	71	75	30 x 3	5	10	15	M 8 x 25	24,6					
150	120	120084	80	84						26,6					
160	130	120094	90	94						28,2					
171	141	120105	100	105						31,3					
183	153	120117	112	117						34,1					
196	166	120130	125	130						37,0					
211	181	120145	140	145						40,2					
221	191	120155	150	155						42,6					
231	201	120165	160	165						44,8					
251	221	120185	180	185						49,2					
293	253	120205	200	205						40 x 4	7	12	20	M 10 x 30	103,0
317	277	120229	224	229											112,6
343	303	120255	250	255	123,5										
373	333	120285	280	285	135,5										
395	355	120307	300	307	145,0										
410	370	120322	315	322	151,0										
450	410	120362	355	362	167,0										
495	455	120407	400	407	185,5										
545	505	120457	450	457	206,0										
617	567	120507	500	507	50 x 5	9	14	25	M 12 x 35						348,0
677	627	120567	560	567											385,5
749	699	120639	630	639											430,0
829	779	120719	710	719						479,0					
920	870	120810	800	810						535,0					
1020	970	120910	900	910						596,0					
1122	1072	121012	1000	1012						659,0					
1242	1192	121132	1120	1132						733,0					
1362	1312	121252	1250	1252						814,0					

Wykonanie standartowe: formowane na zimno w/g normy DIN 6935

Wielkości specjalne wykonujemy na zapytanie

Dodatki: śruby sześciokątne ISO 4016

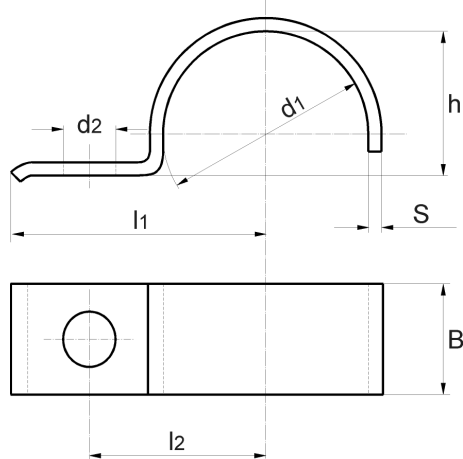
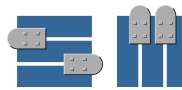
(muszą być zamówione osobno, cena na zapytanie)

**WYKONANE Z MATERIAŁÓW**

Stal zwykła konstrukcyjna  
 Stale nierdzewne i kwasoodporne

**Materiał**  
 S235JRG2 / 1.0038  
 OH18N9 / 304 / 1.4301  
 OOH18N10 / 304L / 1.4306  
 1H18N9T / 321 / 1.4541  
 H17N13M2T / 316Ti / 1.4571

**Obróbka powierzchniowa**  
 Stan surowy  
 Cynkowane ogniowo  
 Gruntowane antykorozyjnie  
 Cynkowane galwanicznie



## Obejmy do rur – typ ciężki z możliwością docisku

wg  
DIN 1592

art.-nr	d1	do rur i kabli o średnicach zewnętrznych	d2	h	l1	l2	B x S	100 sztuk = kg
140007	7	5,5 – 7	6,6	5	22	14	16 x 2	0,8
140009	9	7 – 9		6	27	18	20 x 2	1,1
140013	13	9,5 – 13	11	9	40	25	25 x 3	3,5
140015	15,5	13 – 15,5		12	41	26		3,7
140019	19	15,5 - 19		15	43	28		4,2
140023	23	20 – 23	14	19	51	35	30 x 5	10,0
140026	26	23 – 25		22	52	36		10,8
140028	28,5	25 – 28,5		24	53	37		11,4
140031	31	28,5 – 31		27	55	39		12,5
140036	36	33 – 36	14	32	57	41	40 x 5	18,2
140039	39	36 - 39		34	59	43		19,2
140043	43	39 – 43		38	68	48		21,8
140046	46	43 – 46	18	41	70	50	40 x 8	23,0
140049	49	46 – 49		44	73	53		39,5
140052	52	49 – 52		47	76	56		41,0
140058	58	53 – 58		52	78	58		44,0
140061	61	58 - 61		57	80	60		47,2

Wykonanie standartowe: formowane na zimno w/g normy DIN 6935

Dodatki: śruby sześciokątne ISO 4016  
(muszą być zamówione osobno, cena na zapytanie)  
Wielkości specjalne wykonujemy na zapytanie

### WYKONANE Z MATERIAŁÓW

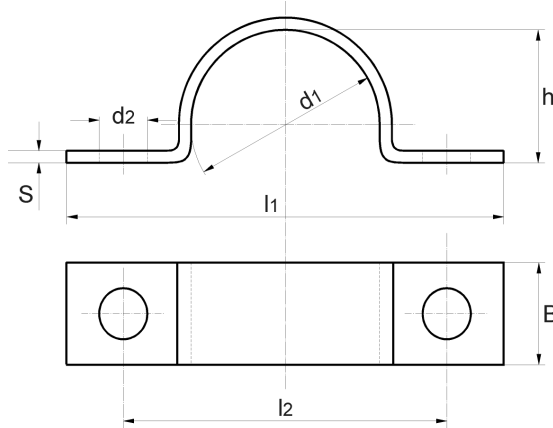
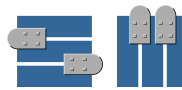
Stal zwykła konstrukcyjna  
Stale żaroodporne

**Materiał**  
S235JRG2 / 1.0038  
13 CrMo 44 / 1.7335  
16 Mo 3 / 1.5415  
H II / 1.0425

Stale nierdzewne  
i kwasoodporne

OH18N9 / 304 / 1.4301  
OOH18N10 / 304L / 1.4306  
1H18N9T / 321 / 1.4541  
H17N13M2T / 316Ti / 1.4571

**Obróbka powierzchniowa**  
Stan surowy  
Cynkowane ogniowo  
Gruntowane antykorozyjnie  
Cynkowane galwanicznie



**Obejma na rury – typ ciężki**  
 z możliwością docisku

wg  
**DIN 1593**



art.-nr	d1	do rur i kabli o średnicach zewnętrznych	d2	h	l1	l2	B x S	100 sztuk = kg
401007	7	5,5 – 7	6,6	5	44	28	16 x 2	1,2
401009	9	7 – 9		6	48	32	20 x 2	1,6
401013	13	9,5 – 13		9	52	36		1,9
401015	15,5	13 – 15,5	11	12	56	40	25 x 3	2,1
401019	19	15,5 – 19		15	60	44		2,4
401023	23	20 – 23		19	82	56		6,1
401026	26	23 – 26	14	22	84	58	30 x 5	6,5
401028	28,5	26 – 28,5		24	90	64		7,1
401031	31	28,5 – 31		27		7,3		
401036	36	33 – 36	18	32	106	80	30 x 5	17,2
401039	39	36 – 39		34	110	84	40 x 5	18,1
401043	43	39 – 43		38	120	88		19,9
401046	46	43 – 46	14	41	122	90	40 x 5	20,8
401049	49	46 – 49		44				21,2
401058	58	53 – 58		52	142	110		33,4
401061	61	58 – 61	18	57	152	120	40 x 8	34,5
401071	71	76 – 71		66				38,5
401077	77	73 – 77		72	176	136		43,6
401081	81	77 – 81	18	76	184	144	40 x 8	45,8
401091	91	86 – 91		85	198	158		79,6
401103	103	99 – 103		98	214	174		88,9
401109	109	105 – 109	18	104	220	180	40 x 8	92,6
401115	115	110 – 115		109	226	186		96,1

Wykonanie standartowe: formowane na zimno w/g normy DIN 6935

Dodatki: śruby sześciokątne ISO 4016  
 (muszą być zamówione osobno, cena na zapytanie)  
 Wielkości specjalne wykonujemy na zapytanie

**WYKONANE Z MATERIAŁÓW**

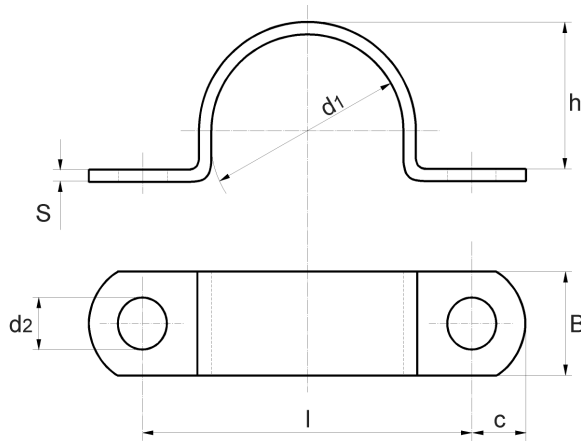
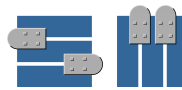
Stal zwykła konstrukcyjna  
 Stale żaroodporne

**Material**  
 S235JRG2 / 1.0038  
 13 CrMo 44 / 1.7335  
 16 Mo 3 / 1.5415  
 H II / 1.0425

Stale nierdzewne  
 i kwasoodporne

OH18N9 / 304 / 1.4301  
 OOH18N10 / 304L / 1.4306  
 1H18N9T / 321 / 1.4541  
 H17N13M2T / 316Ti / 1.4571

**Obróbka powierzchniowa**  
 Stan surowy  
 Cynkowane ogniowo  
 Gruntowane antykorozyjnie  
 Cynkowane galwanicznie



## Obejma na rury – typ ciężki z możliwością docisku

wg  
DIN 1593



art.-nr	d1	zastosowanie do rur o średnicy nominalnej	c	B x S	d2	H	l	100 sztuk = kg
401133	133	125	24	50 x 8	18	128	207	132
401140	140	125				135	214	141
401159	159	150				154	233	152
401169	169	150				161	243	163
401194	194	175				189	268	182
401220	220	200				215	294	207
401257	257	250	30	60 x 8	23	260	345	302
401273	273	250				266	351	305
401324	324	300				318	402	352
401368	368	350				362	446	396
401419	419	400	36	70 x 10	27	412	512	652
401521	521	500				514	614	807
401610	610	600	50	80 x 12	32	602	720	1308
401712	712	700				704	822	1516
401813	813	800				805	923	1700

Wykonanie standartowe: formowane na zimno w/g normy DIN 6935

Dodatki: śruby sześciokątne ISO 4016  
(muszą być zamówione osobno, cena na zapytanie)  
Wielkości specjalne wykonujemy na zapytanie

### WYKONANE Z MATERIAŁÓW

Stal zwykła konstrukcyjna  
Stale żaroodporne

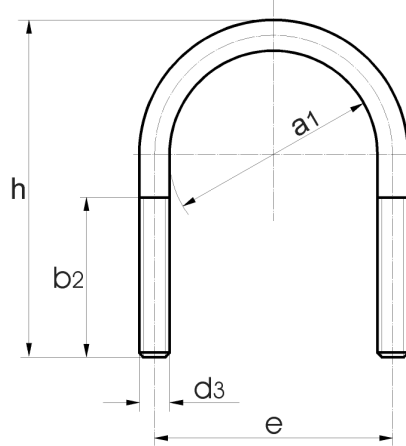
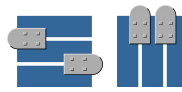
**Material**  
S235JRG2 / 1.0038  
13 CrMo 44 / 1.7335  
16 Mo 3 / 1.5415  
H II / 1.0425

Stale nierdzewne  
i kwasoodporne

OH18N9 / 304 / 1.4301  
OOH18N10 / 304L / 1.4306  
1H18N9T / 321 / 1.4541  
H17N13M2T / 316Ti / 1.4571

**Obrobka powierzchniowa**  
Stan surowy  
Cynkowane ogniowo  
Gruntowane antykorozyjnie  
Cynkowane galwanicznie

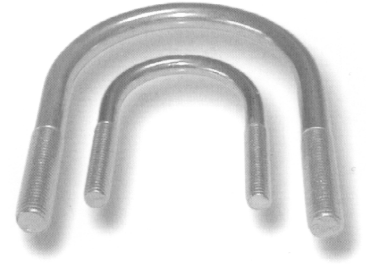




**Uchwyt z pręta okrągłego**  
**DN 15-500**

wg  
**DIN 3570**

**Typ A**



art.-nr	a1	dostosowanie do rur o średnicach		gwint		e	h	100 sztuk = kg bez nakrętek
		d1	DN	b2	d3			
421015	23	22,0	15	30	M 10	33	60	6.0
421020	30	25 26,9	20	40		40	70	7.4
421025	38	30 33,7	25	50		M 12	48	76
421032	46	38 42,4	32		56		86	9,4
421040	52	44,5 48,3	40		62		92	10,2
421050	64	57 60,3	50	60	M 16	76	109	17
421065	82	76,1 88,9	65			94	125	20,3
421080	94	108 114,3	80			106	138	22,6
421100	120	133 139,7	100	70	M 20	136	171	54
421125	148	159 168,3	125			164	191	61
421150	176	191 193,7	150			192	217	70
421175	202	216 219,1	175	70	M 24	218	249	80
421200	228	267 273	200			248	283	140
421250	282	318 323,9	250			302	334	168
421300	332	355,6 368	300	70	M 24	352	385	194
421350	378	406,4 419	350			402	435	311
421400	428	508 521	400			452	487	350
421500	530		500			554	589	426

Wykonanie standartowe: cynkowane galwanicznie

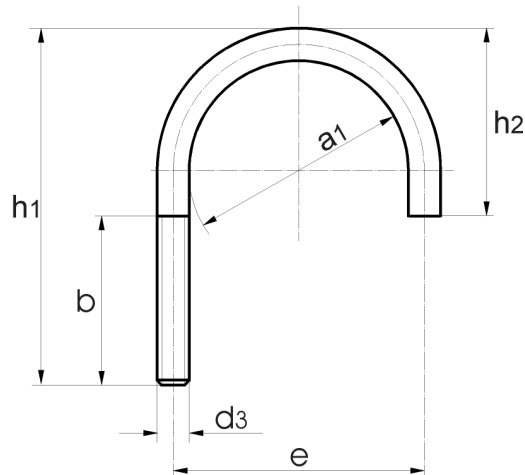
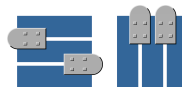
Dodatki: nakrętki sześciokątne ISO 4016  
 (muszą być zamówione osobno, cena na zapytanie)  
 Wielkości specjalne w różnych średnicach i z różnych materiałów wykonujemy na zapytanie

**WYKONANE Z MATERIAŁÓW**

Stal zwykła konstrukcyjna  
 Stale nierdzewne i kwasoodporne

**Materiał**  
 S235JRG2 / 1.0038  
 OH18N9 / 304 / 1.4301  
 OOH18N10 / 304L / 1.4306  
 1H18N9T / 321 / 1.4541  
 H17N13M2T / 316Ti / 1.4571

**Obróbka powierzchniowa**  
 Cynkowane galwanicznie  
 Cynkowane ogniowo



## Uchwyt z pręta okrągłego DN 15-500

wg  
DIN 3570

Typ B

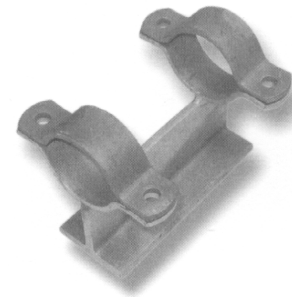
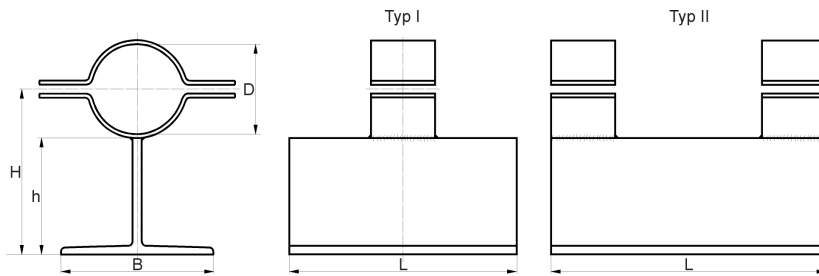
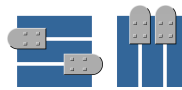
art.-nr	a1	zastosowanie do rur o średnicach		gwint		e	h1	h2	100 sztuk = kg bez nakrętek
		d1	DN	b	d3				
422015	23	22	15	30	M 10	33	60	24	4,2
422020	30	25 26,9	20	40		40	70	28	5,4
422025	38	30 33,7	25	50		48	76	31	6,0
422032	46	38 42,4	32			56	86	37	7,0
422040	52	42,4 48,3	40	50	M 12	62	92	40	7,7
422050	64	57 60,3	50			76	109	49	12,8
422065	82	76,1	65		94	125	57	15,5	
422080	94	88,9	80	106	138	66	17,7		

Wykonanie standartowe: cynkowane galwanicznie

Dodatki: nakrętki sześciokątne ISO 4016  
(muszą być zamówione osobno, cena na zapytanie)  
Wielkości specjalne w różnych średnicach i z różnych materiałów wykonujemy na zapytanie

### WYKONANE Z MATERIAŁÓW

Stal zwykła konstrukcyjna	<u>Materiał</u> S235JRG2 / 1.0038	<u>Obróbka powierzchniowa</u> Cynkowane galwanicznie
Stale nierdzewne i kwasoodporne	OH18N9 / 304 / 1.4301 OOH18N10 / 304L / 1.4306 1H18N9T / 321 / 1.4541 H17N13M2T / 316Ti / 1.4571	Cynkowane ogniowo



**Siedzisko dla rur - Typ I i Typ II**  
 z jedną lub dwiema przyspawanymi obejmami

Obejmy na rury  
 wg  
**DIN 3567 A**

art.-nr	rura D	Typ I L	Typ II L	B/h	H	kg/sztuk Typ I B/h	kg/sztuk Typ II B/h
501022	21,3	100	200	60/60	76	0,85	1,70
501027	26,9				79	0,86	1,74
501034	33,7				82	0,89	1,78
501043	42,4				87	0,92	1,84
501049	48,3				90	0,95	1,91
501057	57,0				95	1,20	2,40
501061	60,3				96	1,22	2,42
501076	76,1				104	1,29	2,52
501089	88,9				111	1,36	2,73
501108	108,0				132	2,73	5,03
501114	114,3	150	250	70/70	135	2,78	5,13
501133	133,0				145	3,02	5,60
501140	139,7				148	3,14	5,85
501159	159,0				158	3,35	6,26
501168	168,3				162	3,40	6,37
501194	193,7				175	3,91	7,09
501219	219,1				198	4,34	8,66
501267	267,0				222	5,37	10,72
501273	273,0				225	5,68	11,34
501324	323,9				150	300	80/80
501356	355,6	266	6,81	13,61			
501368	368,0	272	7,01	14,02			
501406	406,4	293	10,31	20,62			
501419	419,0	330	10,52	21,02			
501508	508,0	344	11,96	23,95			
501521	521,0	351	12,16	24,32			

Wykonanie standartowe: S235JRG2 stan surowy,  
 gruntowane lub cynkowane ogniowo  
 Dodatki: śruby sześciokątne ISO 4016 cynkowane  
 (muszą być zamówione osobno, cena na zapytanie)

Wielkości specjalne na zapytanie.  
 Również z różną wysokością h, ze względu na grubość izolacji

**WYKONANE Z MATERIAŁÓW**

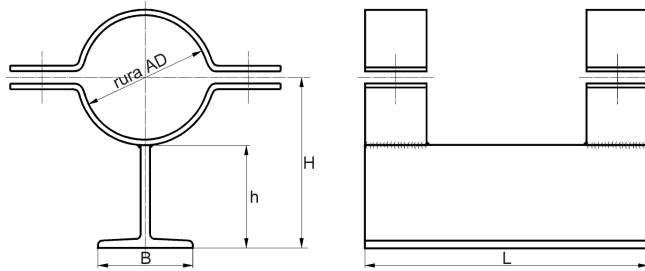
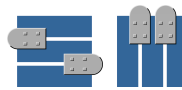
Stal zwykła konstrukcyjna  
 Stale żaroodporne

**Materiał**  
 S235JRG2 / 1.0038  
 13 CrMo 44 / 1.7335  
 16 Mo 3 / 1.5415  
 H II / 1.0425

Stale nierdzewne  
 i kwasoodporne

OH18N9 / 304 / 1.4301  
 OOH18N10 / 304L / 1.4306  
 1H18N9T / 321 / 1.4541  
 H17N13M2T / 316Ti / 1.4571

**Obróbka powierzchniowa**  
 Stan surowy  
 Cynkowane ogniowo  
 Gruntowane antykorozyjnie



## Siedzisko dla rur – Typ G1 i G2 z dwiema przyspawanymi obejmy

Obejmy na rury  
wg  
DIN 3567 A



Typ G1						
art.-nr	rura D	L	B	H	h	waga / kg
511022	21,3	150	80	96	80	2,2
511025	25			97		2,2
511027	26,9			98		2,3
511030	30			100		2,3
511034	33,7			102		2,4
511038	38			104		2,4
511043	42,4	200	100	106	100	2,6
511045	44,5			108		2,7
511049	48,3			110		2,8
511057	57			135		4,4
511061	60,3			136		4,5
511077	76,1			144		4,6
511089	88,9	250	120	150	120	4,8
511108	108			162		7,3
511114	114,3			165		7,5
511133	133			195		9,4
511140	139,7			198		9,6
511159	159			208		9,8
511169	168,3	212	9,9			
511191	191	224	10,6			
511194	193,7	225	10,8			
511216	216	236	11			
511220	219,1	238	11,2			

Typ G2						
art.-nr	rura D	L	B	H	h	waga / kg
521022	21,3	200	120	136	120	4,00
521025	25			138		4,00
521027	26,9			139		4,05
521030	30			140		5,05
521034	33,7			142		5,10
521038	38			144		5,12
521043	42,4	250	135	146	135	5,20
521045	44,5			147		5,22
521049	48,3			149		5,26
521057	57			155		5,78
521061	60,3			156		5,82
521077	76,1			164		5,98
521089	88,9	300	135	170	135	6,16
521108	108			182		9,00
521114	114,3			185		9,20
521133	133			210		13,6
521140	139,7			213		13,8
521159	159			223		14,0
521169	168,3	228	14,2			
521191	191	240	17,8			
521194	193,7	242	17,0			
521216	216	251	17,2			
521220	219,1	253	17,4			

Wykonanie standartowe: S235JRG2 stan surowy, gruntowane lub cynkowane ogniowo  
 Dodatki: śruby sześciokątne ISO 4016 cynkowane (muszą być zamówione osobno, cena na zapytanie)

Wielkości specjalne na zapytanie.  
 Również z różną wysokością h, ze względu na grubość izolacji

### WYKONANE Z MATERIAŁÓW

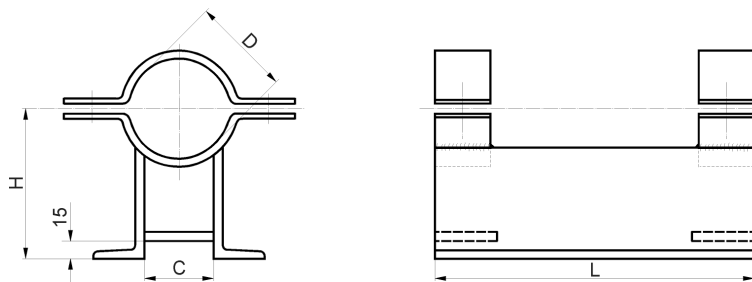
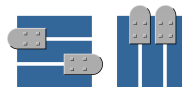
Stal zwykła konstrukcyjna  
 Stale żaroodporne

**Materiał**  
 S235JRG2 / 1.0038  
 13 CrMo 44 / 1.7335  
 16 Mo 3 / 1.5415  
 H II / 1.0425

Stale nierdzewne  
 i kwasoodporne

OH18N9 / 304 / 1.4301  
 OOH18N10 / 304L / 1.4306  
 1H18N9T / 321 / 1.4541  
 H17N13M2T / 316Ti / 1.4571

**Obróbka powierzchniowa**  
 Stan surowy  
 Cynkowane ogniowo  
 Gruntowane antykorozyjnie  
 Cynkowane galwanicznie



**Przesuwne siedzisko do rur – typ ciężki**  
 z obejmami

Obejmy na rury  
 wg  
**DIN 3567 A**

art.-nr	D	Typ I L	Typ II L	H	C	kątownik	kg/sztuk Typ I	kg/sztuk Typ II
531219	219,1	200	360	265	100	160/80/10	13,50	19,50
531373	273,0			294	100		16,18	22,50
531324	323,9			319	115		17,41	23,56
531356	355,6			354	130	19,80	28,11	
531368	368,0	200	400	359	130	180/90/10	20,21	28,70
531406	406,4			379	145		27,45	35,86
531419	419,0			386	145		27,85	36,30
531457	457,2			405	150		29,50	37,65
531508	508,0			432	150	32,30	39,21	
531521	521,0			439	150	32,50	39,62	
531610	609,6			497	200	38,70	50,00	
531712	711,2			547	220	55,41	66,66	
531813	812,8			598	250	60,86	72,15	
531915	914,4			646	280	66,30	77,54	
531016	1016,0	694	300	694	300	200/100/12	85,00	98,60

Wykonanie standartowe: S235JRG2 stan surowy,  
 gruntowane lub cynkowane ogniowo  
 Dodatki: śruby sześciokątne ISO 4016 cynkowane  
 (muszą być zamówione osobno, cena na zapytanie)

Wielkości specjalne na zapytanie.  
 Również z różną wysokością h, ze względu na grubość izolacji

**WYKONANE Z MATERIAŁÓW**

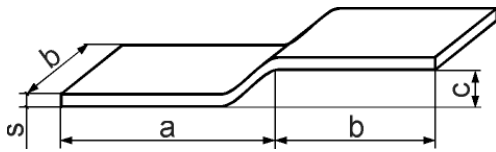
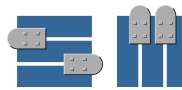
Stal zwykła konstrukcyjna  
 Stale żaroodporne

**Materiał**  
 S235JRG2 / 1.0038  
 13 CrMo 44 / 1.7335  
 16 Mo 3 / 1.5415  
 H II / 1.0425

Stale nierdzewne  
 i kwasoodporne

OH18N9 / 304 / 1.4301  
 OOH18N10 / 304L / 1.4306  
 1H18N9T / 321 / 1.4541  
 H17N13M2T / 316Ti / 1.4571

**Obróbka powierzchniowa**  
 Stan surowy  
 Cynkowane ogniowo  
 Gruntowane antykorozyjnie  
 Cynkowane galwanicznie



## Prowadnice

art.-nr	typ	B x S	a	b	c	kg/100
500001	1	40/6	35	20	12	10,4
500002	2	50/8				20,0
500003	3	60/8	40	30	18	27,5
500004	4	70/10				46,8

### WYKONANE Z MATERIAŁÓW

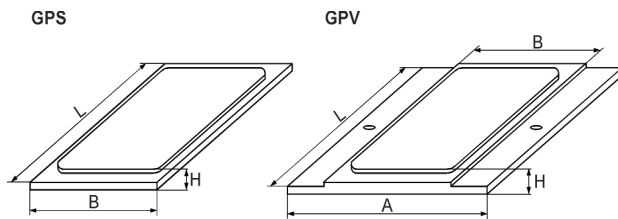
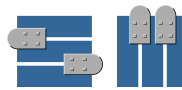
Stal zwykła konstrukcyjna  
Stale żaroodporne

Materiał  
S235JRG2 / 1.0038  
13 CrMo 44 / 1.7335  
16 Mo 3 / 1.5415  
H II / 1.0425

Stale nierdzewne  
i kwasoodporne

OH18N9 / 304 / 1.4301  
OOH18N10 / 304L / 1.4306  
1H18N9T / 321 / 1.4541  
H17N13M2T / 316Ti / 1.4571

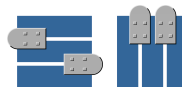
Obróbka powierzchniowa  
Stan surowy  
Cynkowane ogniowo  
Gruntowane antykorozyjnie  
Cynkowane galwanicznie



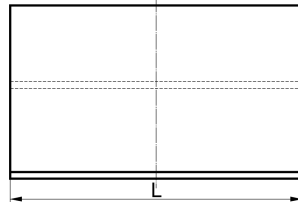
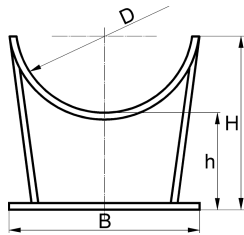
### Płytki ślizgowe z wkładką z tworzywa sztucznego do przyspawania i przykręcenia

art.-nr	typ	B	L	H	A	wymiary wkładki	nacisk (KN)	kg/sztuk
610101	GPS 1	50	100	12		30 x 80 x 5	36	0,45
610102	GPS 2	100	150			80 x 130 x 5	98	1,30
610103	GPS 3	150	200			130 x 180 x 5	228	2,50
610104	GPS 4	200				180 x 180 x 5	318	3,30
610201	GPV 1	50	100	17	100	30 x 80 x 5	36	0,80
610202	GPV 2	100	150	22	150	30 x 130 x 5	98	2,80
610203	GPV 3	150	200		200	130 x 180 x 5	228	5,30
610204	GPV 4	200			250	180 x 180 x 5	318	7,00

Możemy wykonać również specjalne wielkości w/g zamówienia



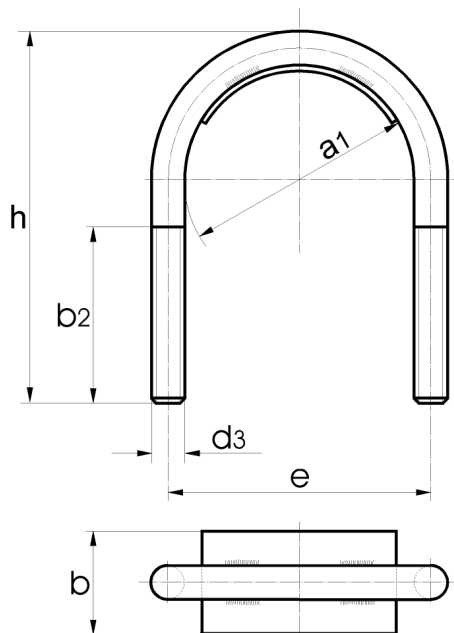
## Siedzisko odkryte



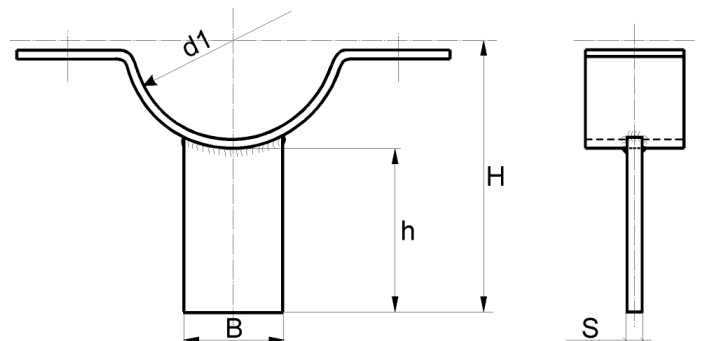
Propozycja siedziska typu odkrytego, według własnego pomysłu, bez zastosowania obejm.  
Zastosowanie do rur o średnicy nominalnej w zakresie 200 do 1000 mm.  
Siedzisko to możemy wykonać również w wersji z zastosowaniem uchwytów oraz w innych wymiarach, według wskazań klienta.

Wykonujemy także całe projekty według wskazań i rysunków klienta.

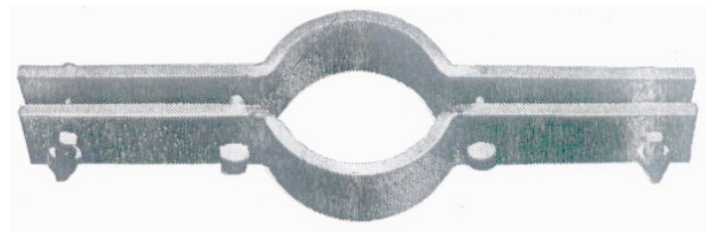
## Uchwyt z pręta okrągłego z wkładką z płaskownika



## Obejma przyspawana na płaskowniku, rurze lub pręcie



## Obejma specjalna do pracy w wysokich temperaturach grubość materiału do 40mm, szerokość do 300mm



### WYKONANE Z MATERIAŁÓW

Stal zwykła konstrukcyjna  
Stale żaroodporne

**Materiał**  
S235JRG2 / 1.0038  
13 CrMo 44 / 1.7335  
16 Mo 3 / 1.5415  
H II / 1.0425

Stale nierdzewne i kwasoodporne

OH18N9 / 304 / 1.4301  
OOH18N10 / 304L / 1.4306  
1H18N9T / 321 / 1.4541  
H17N13M2T / 316Ti / 1.4571

**Obróbka powierzchniowa**  
Stan surowy  
Cynkowane ogniowo  
Gruntowane antykorozyjnie  
Cynkowane galwanicznie